



CITTA' DI TORINO
VICE DIREZIONE GENERALE INGEGNERIA
DIREZIONE SERVIZI TECNICI PER L'EDILIZIA PUBBLICA
SERVIZIO EDILIZIA PER IL SOCIALE

All.

MANUTENZIONE STRAORDINARIA
DORMITORI E AREE NOMADI

CUP C16J12000320004
CODICE OPERA 4018

PROGETTISTA:
geom. Franco BODOIRA
RESPONSABILE DEL PROCEDIMENTO:
arch. Corrado DAMIANI
COLLABORATORI:
p.a. Elio ACCASTELLO
geom. Rita MUSCOLO

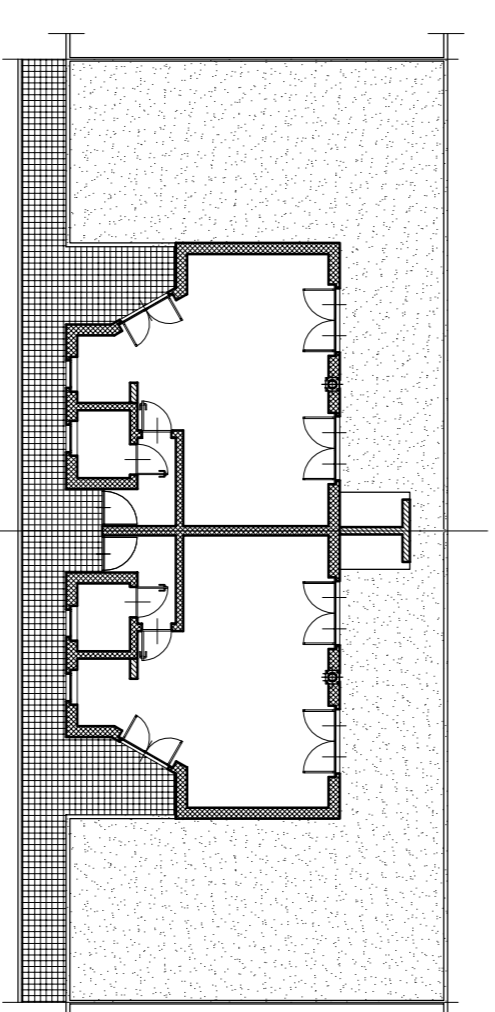
PROGETTO DEFINITIVO

OGGETTO
Campo Nomadi
Via Germagnon 10
PLANIMETRIA UNITA' ABITATIVA, PROSPETTI E ABACO
SERRAMENTI

REV	MODIFICHE	DATA	DISEGNATORE	ELABORATO
0				03
1				
2				
3				
4				
5				

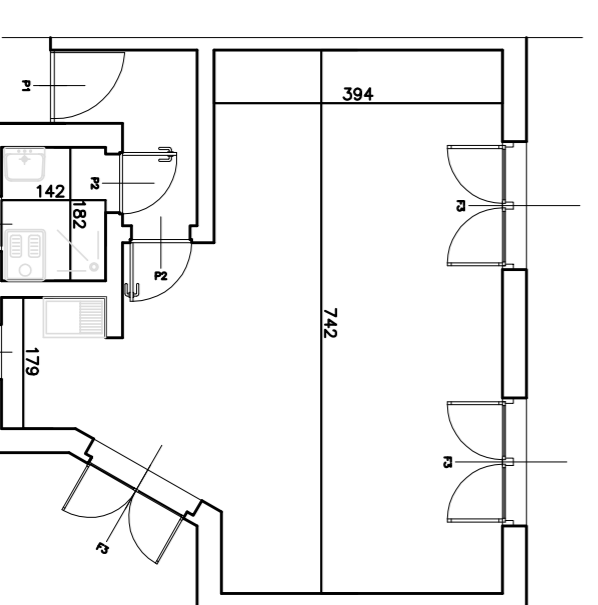
NOME-FILE Scala Plot
1:10

RIFERIMENTO
SCALA

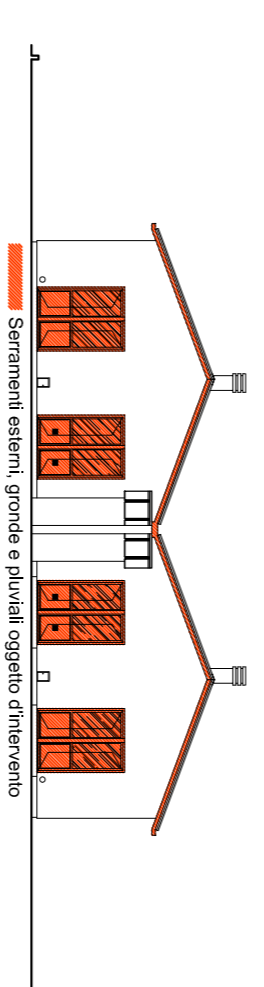


planimetria doppia unita' abitativa scala 1:100

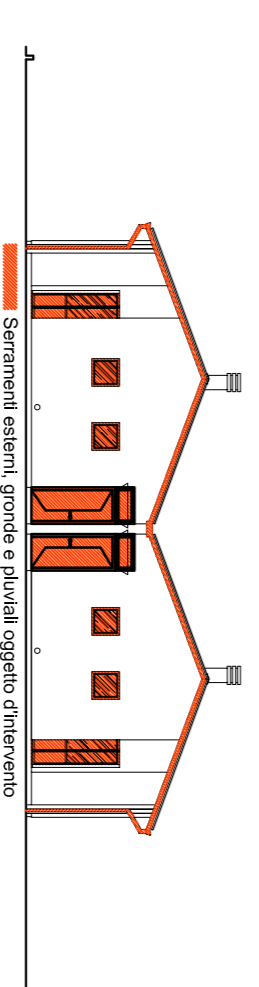
Ristrutturazione completa di unita' abitativa con rifacimento degli intonaci, delle integgiature, delle pavimentazioni, del servizio igienico e dell'impianto idrico-sanitario; sostituzioni di tutti i serramenti e revisione delle gronde e dei pluviali. Non sarà oggetto d'intervento l'impianto elettrico.



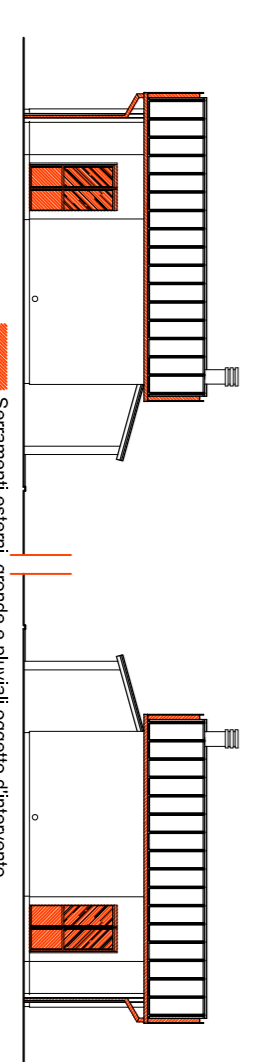
pianta tipo scala 1:50



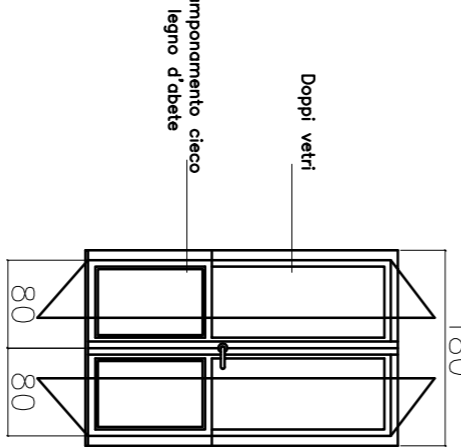
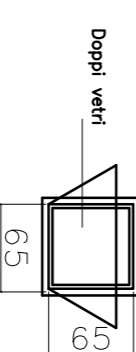
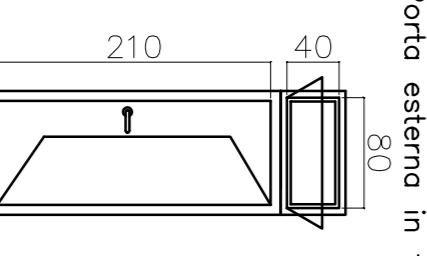
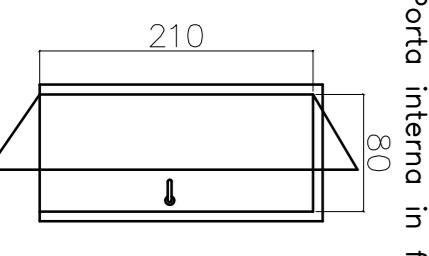
prospetto posteriore scala 1:100



prospetto anteriore scala 1:100



prospetti laterali scala 1:100

serramento	descrizione	quantita'
F1	Serramenti in legno di abete con doppi vetri. La maniglia per l'apertura solo dalla parte interna di locale 	N. 3 per ogni attrezzatura fissa di piazzolo TOTALE N. 14
F2	Serramento in legno con tampornamento in doppi vetri. Apertura a wassitas di 30°. Dovrà essere dotato di sistema a bocchetto per l'apertura e la chiusura 	N. 2 per ogni attrezzatura fissa di piazzolo TOTALE N. 8
P1	Porta esterna in ferro 	N. 1 per ogni attrezzatura fissa di piazzolo TOTALE N. 4
P2	Porta interna in ferro 	N. 2 per ogni attrezzatura fissa di piazzolo TOTALE N. 8