



CITTA' DI TORINO  
VICE DIREZIONE GENERALE INGEGNERIA  
DIREZIONE SERVIZI TECNICI PER L'EDILIZIA PUBBLICA  
SERVIZIO EDILIZIA PER LA CULTURA  
SERVIZIO EDILIZIA PER IL SOCIALE

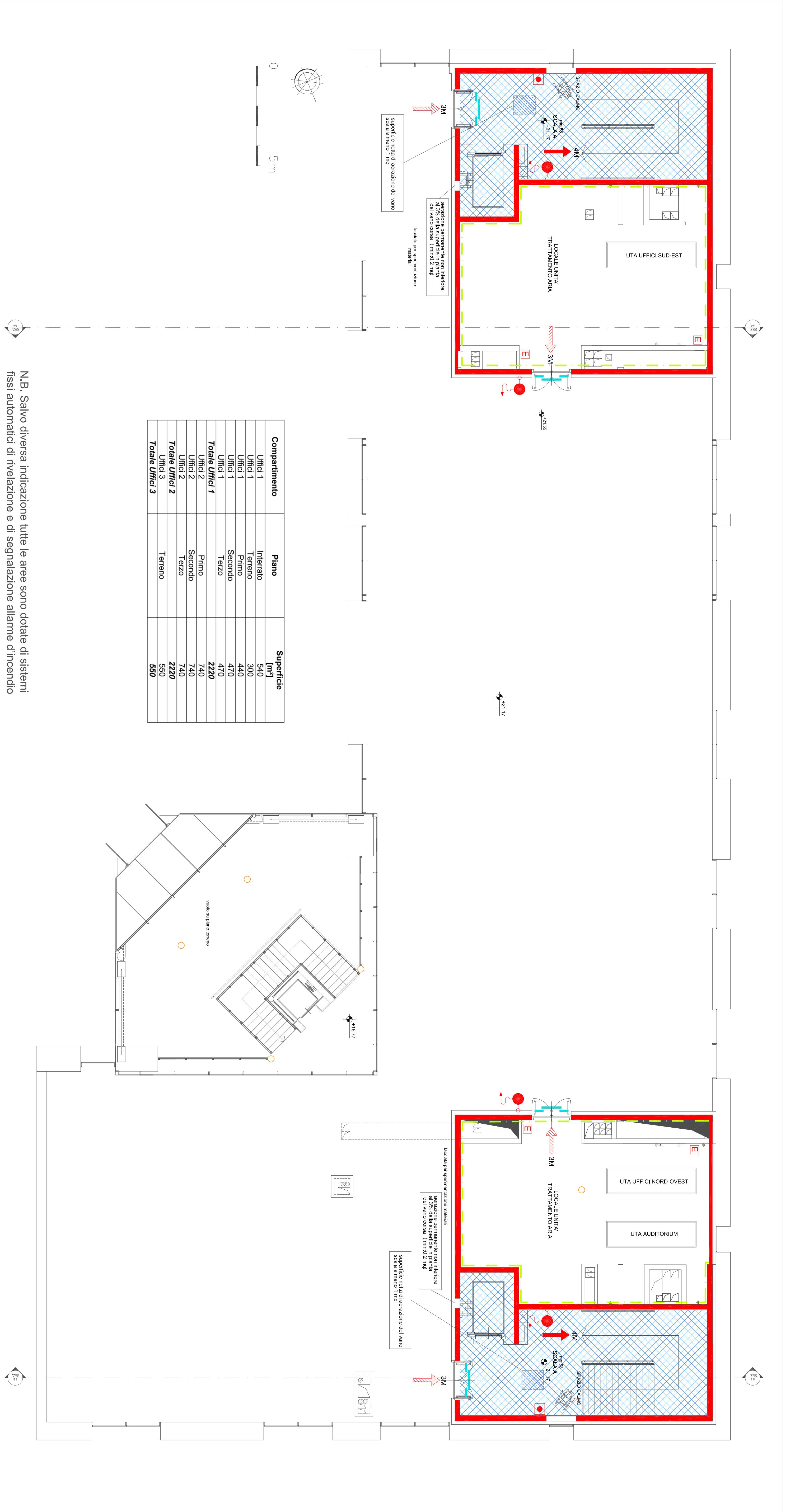


ENERGY CENTER

**CITTA' DI TORINO**  
Progettazione e direzione generale:  
Costruttore / tecnico del Progetto:  
Architettura / ingegneria / servizi tecnici:  
Progettazione degli impianti tecnologici:  
Progettazione della opere strutturali:  
Supporto tecnico per la verifica della statica e norme di calcolo:  
Progettazione della Strutturazione:  
Coordinatore Progettazione Opere Edili e Acustico/edilizio:  
Collaboratori Progettazione impianti tecnologici:  
Collaboratori Progettazione Opere Strutturali:  
Professionisti Esterni Supporto Tecnico al Progettista:  
**POLITECNICO DI TORINO**  
Servizio Edilizia e Dipartimento di Energia:

**PROGETTO DEFINITIVO**  
Bilancio di validazione del progetto art. 3 D.M. 07/08/2012  
COMPARTIMENTAZIONI, AFFOLLAMENTO E VIE DI ESCODO  
IMPIANTI E PRESIDI ANTINCENDIO  
PIANTA COPERTURA E SEZIONI  
MATERIALE: 2012  
LAVORAZIONE E APPROVAZIONE: MARZO 2013

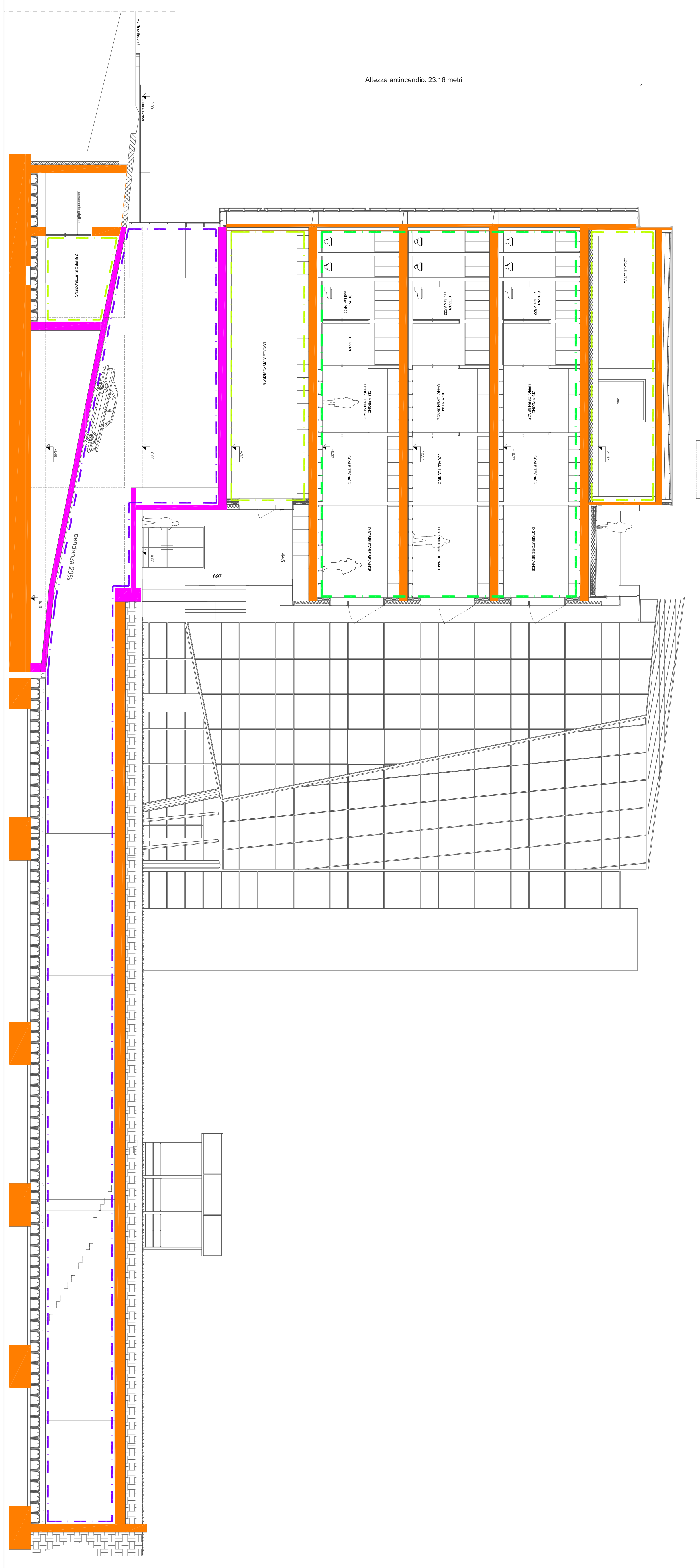
Aut. Rodolfo STURNA  
Arch. Corrado DAVIANI  
Ing. Gianluigi DI VITA  
Ing. Alfonso FAVINI  
Ing. Fabio AGUIRIANO  
Ing. Roberto FERRARI  
Ing. Dario FERRARI  
Gen. Claudio MARTELLOTTO  
Gen. Claudio MARTELLOTTO  
Gen. Antonio LA GAVIA  
Gen. Antonio LA GAVIA  
P.L. Francesco BERGAMI  
P.L. Maurizio GENOVESE  
Gen. Roberto RAIOLI  
Ing. Giorgio DANIELI  
Arch. Marina PIZZAGLIA  
Arch. Marina PIZZAGLIA  
Supporto al progetto per l'interconnessione  
sistemi impiantistici e impiantistica  
Ing. Stefano TURCO  
Ing. Stefano TURCO



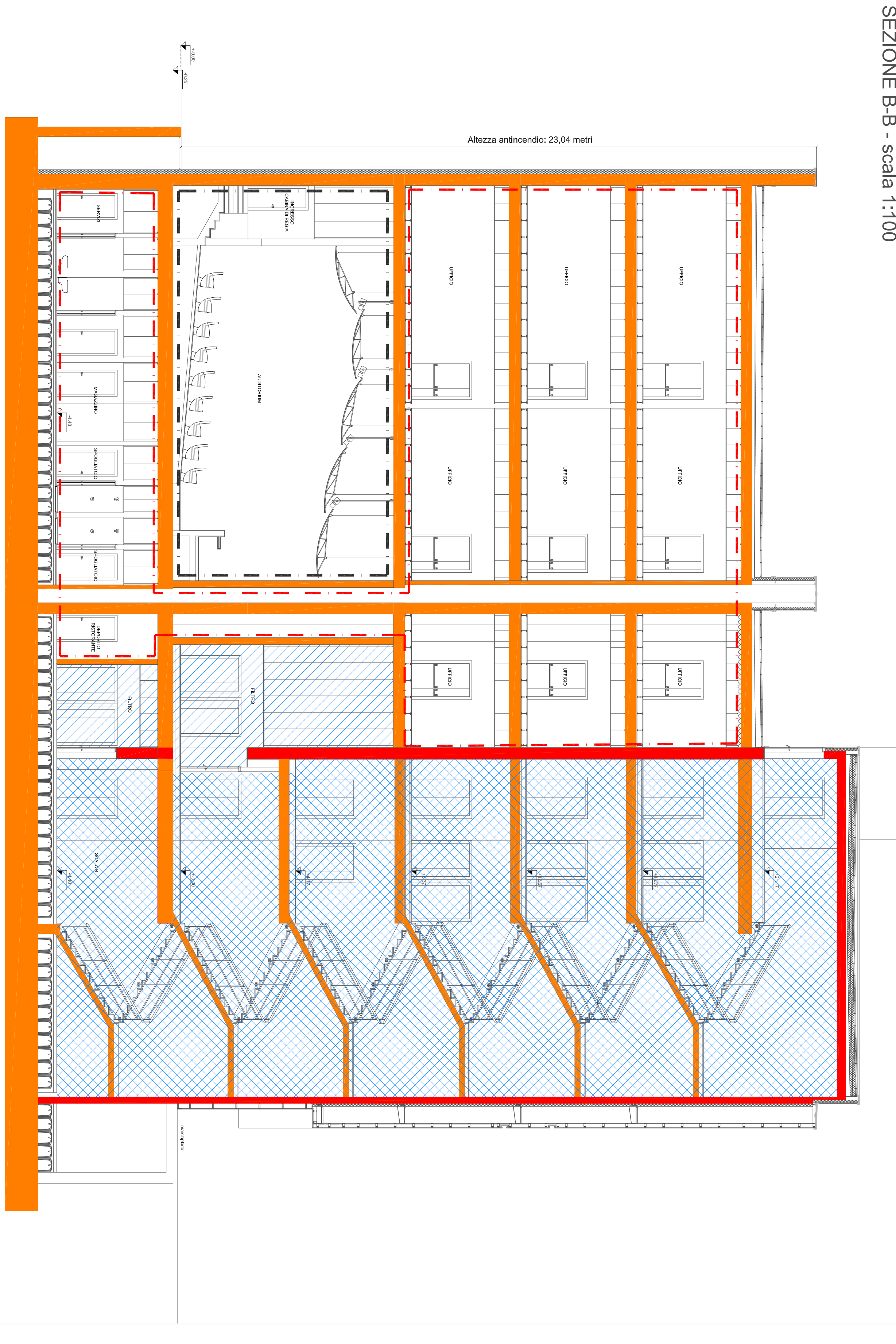
N.B. Salvo diversa indicazione tutte le aree sono dotate di sistemi fissi automatici di rivelazione e di segnalazione allarme d'incendio

COMPARTIMENTAZIONI, AFFOLLAMENTO E VIE DI ESCODO. PIANTE COPERTURA scala 1:100

SEZIONE A-A - scala 1:100



SEZIONE B-B - scala 1:100



**LEGENDA**

- Compartmento Uffici 1
- Compartmento Uffici 2
- Compartmento Uffici 3
- Compartmento Pubblico spettacolo
- Compartmento Auditorium
- Filter a prova di fumo
- Scale a prova di fumo
- Scale scoperte
- Area non protetta da sistema di rivelazione incendio
- Struttura RSE1 100
- Struttura RSE1 120
- Struttura RSE1 90
- Struttura RSE1 60
- Struttura RSE1 30
- Area coperta al pubblico
- Massimo affollamento previsto per aree aperte al pubblico e per aree
- Massimo affollamento previsto in galleria
- Capacità di sedili in platea
- Pericolo di scivola verso il basso
- Pericolo di scivola laterale
- Pericolo di scivola verso il basso
- Numero di invasi per uscita
- Punta in distico RSE 120 (con dimensionamento indicato)
- Pericolo di scivola verso il basso
- Pericolo di scivola laterale
- Distribuzione di carico del locale
- Uffizio
- Acquedotto scaldato permanente (Griglia fessata)
- Acquedotto scaldato con surriscaldamento (Contorno adiabatico)
- Placchetta di protezione
- Indicatore a muro per stare con il soffitto (UNI 454 n. 4)
- Indicatore a muro per stare con il soffitto (UNI 454 n. 5)
- Indicatore a muro per stare con il soffitto (UNI 454 n. 6)
- Indicatore a muro per stare con il soffitto (UNI 454 n. 7)
- Indicatore a muro per stare con il soffitto (UNI 454 n. 8)
- Indicatore a muro per stare con il soffitto (UNI 454 n. 9)
- Indicatore a muro per stare con il soffitto (UNI 454 n. 10)
- Indicatore a muro per stare con il soffitto (UNI 454 n. 11)
- Indicatore a muro per stare con il soffitto (UNI 454 n. 12)
- Indicatore a muro per stare con il soffitto (UNI 454 n. 13)
- Indicatore a muro per stare con il soffitto (UNI 454 n. 14)
- Indicatore a muro per stare con il soffitto (UNI 454 n. 15)
- Indicatore a muro per stare con il soffitto (UNI 454 n. 16)
- Indicatore a muro per stare con il soffitto (UNI 454 n. 17)
- Indicatore a muro per stare con il soffitto (UNI 454 n. 18)
- Indicatore a muro per stare con il soffitto (UNI 454 n. 19)
- Indicatore a muro per stare con il soffitto (UNI 454 n. 20)
- Indicatore a muro per stare con il soffitto (UNI 454 n. 21)
- Indicatore a muro per stare con il soffitto (UNI 454 n. 22)
- Indicatore a muro per stare con il soffitto (UNI 454 n. 23)
- Indicatore a muro per stare con il soffitto (UNI 454 n. 24)
- Indicatore a muro per stare con il soffitto (UNI 454 n. 25)
- Indicatore a muro per stare con il soffitto (UNI 454 n. 26)
- Indicatore a muro per stare con il soffitto (UNI 454 n. 27)
- Indicatore a muro per stare con il soffitto (UNI 454 n. 28)
- Indicatore a muro per stare con il soffitto (UNI 454 n. 29)
- Indicatore a muro per stare con il soffitto (UNI 454 n. 30)
- Indicatore a muro per stare con il soffitto (UNI 454 n. 31)
- Indicatore a muro per stare con il soffitto (UNI 454 n. 32)
- Indicatore a muro per stare con il soffitto (UNI 454 n. 33)
- Indicatore a muro per stare con il soffitto (UNI 454 n. 34)
- Indicatore a muro per stare con il soffitto (UNI 454 n. 35)
- Indicatore a muro per stare con il soffitto (UNI 454 n. 36)
- Indicatore a muro per stare con il soffitto (UNI 454 n. 37)
- Indicatore a muro per stare con il soffitto (UNI 454 n. 38)
- Indicatore a muro per stare con il soffitto (UNI 454 n. 39)
- Indicatore a muro per stare con il soffitto (UNI 454 n. 40)
- Indicatore a muro per stare con il soffitto (UNI 454 n. 41)
- Indicatore a muro per stare con il soffitto (UNI 454 n. 42)
- Indicatore a muro per stare con il soffitto (UNI 454 n. 43)
- Indicatore a muro per stare con il soffitto (UNI 454 n. 44)
- Indicatore a muro per stare con il soffitto (UNI 454 n. 45)
- Indicatore a muro per stare con il soffitto (UNI 454 n. 46)
- Indicatore a muro per stare con il soffitto (UNI 454 n. 47)
- Indicatore a muro per stare con il soffitto (UNI 454 n. 48)
- Indicatore a muro per stare con il soffitto (UNI 454 n. 49)
- Indicatore a muro per stare con il soffitto (UNI 454 n. 50)
- Indicatore a muro per stare con il soffitto (UNI 454 n. 51)
- Indicatore a muro per stare con il soffitto (UNI 454 n. 52)
- Indicatore a muro per stare con il soffitto (UNI 454 n. 53)
- Indicatore a muro per stare con il soffitto (UNI 454 n. 54)
- Indicatore a muro per stare con il soffitto (UNI 454 n. 55)
- Indicatore a muro per stare con il soffitto (UNI 454 n. 56)
- Indicatore a muro per stare con il soffitto (UNI 454 n. 57)
- Indicatore a muro per stare con il soffitto (UNI 454 n. 58)
- Indicatore a muro per stare con il soffitto (UNI 454 n. 59)
- Indicatore a muro per stare con il soffitto (UNI 454 n. 60)
- Indicatore a muro per stare con il soffitto (UNI 454 n. 61)
- Indicatore a muro per stare con il soffitto (UNI 454 n. 62)
- Indicatore a muro per stare con il soffitto (UNI 454 n. 63)
- Indicatore a muro per stare con il soffitto (UNI 454 n. 64)
- Indicatore a muro per stare con il soffitto (UNI 454 n. 65)
- Indicatore a muro per stare con il soffitto (UNI 454 n. 66)
- Indicatore a muro per stare con il soffitto (UNI 454 n. 67)
- Indicatore a muro per stare con il soffitto (UNI 454 n. 68)
- Indicatore a muro per stare con il soffitto (UNI 454 n. 69)
- Indicatore a muro per stare con il soffitto (UNI 454 n. 70)
- Indicatore a muro per stare con il soffitto (UNI 454 n. 71)
- Indicatore a muro per stare con il soffitto (UNI 454 n. 72)
- Indicatore a muro per stare con il soffitto (UNI 454 n. 73)
- Indicatore a muro per stare con il soffitto (UNI 454 n. 74)
- Indicatore a muro per stare con il soffitto (UNI 454 n. 75)
- Indicatore a muro per stare con il soffitto (UNI 454 n. 76)
- Indicatore a muro per stare con il soffitto (UNI 454 n. 77)
- Indicatore a muro per stare con il soffitto (UNI 454 n. 78)
- Indicatore a muro per stare con il soffitto (UNI 454 n. 79)
- Indicatore a muro per stare con il soffitto (UNI 454 n. 80)
- Indicatore a muro per stare con il soffitto (UNI 454 n. 81)
- Indicatore a muro per stare con il soffitto (UNI 454 n. 82)
- Indicatore a muro per stare con il soffitto (UNI 454 n. 83)
- Indicatore a muro per stare con il soffitto (UNI 454 n. 84)
- Indicatore a muro per stare con il soffitto (UNI 454 n. 85)
- Indicatore a muro per stare con il soffitto (UNI 454 n. 86)
- Indicatore a muro per stare con il soffitto (UNI 454 n. 87)
- Indicatore a muro per stare con il soffitto (UNI 454 n. 88)
- Indicatore a muro per stare con il soffitto (UNI 454 n. 89)
- Indicatore a muro per stare con il soffitto (UNI 454 n. 90)
- Indicatore a muro per stare con il soffitto (UNI 454 n. 91)
- Indicatore a muro per stare con il soffitto (UNI 454 n. 92)
- Indicatore a muro per stare con il soffitto (UNI 454 n. 93)
- Indicatore a muro per stare con il soffitto (UNI 454 n. 94)
- Indicatore a muro per stare con il soffitto (UNI 454 n. 95)
- Indicatore a muro per stare con il soffitto (UNI 454 n. 96)
- Indicatore a muro per stare con il soffitto (UNI 454 n. 97)
- Indicatore a muro per stare con il soffitto (UNI 454 n. 98)
- Indicatore a muro per stare con il soffitto (UNI 454 n. 99)
- Indicatore a muro per stare con il soffitto (UNI 454 n. 100)