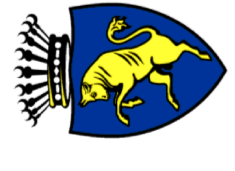




CITTA' DI TORINO
VICE DIREZIONE GENERALE INGEGNERIA
DIREZIONE SERVIZI TECNICI PER L'EDILIZIA PUBBLICA
 SERVIZIO EDILIZIA PER LA CULTURA
 SERVIZIO EDILIZIA PER IL SOCIALE



ENERGY CENTER

CITTA' DI TORINO

Responsabile del Procedimento:
 Progettista delle opere Architettoniche e
 Coordinatore Tecnico del Progetto:
 Progettista dei Sistemi Tecnici e delle
 Parti Strutturali:
 Progettista degli Impianti Tecnologici:
 Progettista delle opere strutturali:

Arch. Rosalba STURA
 Arch. Corrado DAMIANI
 Ing. Carmelo DI VITA
 Ing. Alfonso FAMA
 Ing. Flavio ACQUILANO
 Ing. Elena GRILLONE
 Ing. Donato FERRI
 Arch. C. Calisto BARBERO
 Geom. Antonio LA GAMBRA
 Arch. Simona MONTANA

Supporto tecnico per la gestione delle opere e ricerca di scavo:
 Supporto tecnico per la verifica della qualità ambientale:
 Progettista della Sicurezza:
 Collaboratori Programmazione Opere Edili e Architettoniche:

P.I. Marco COCCA
 P.I. Sergio CHIURATO
 P.I. Maurizio GENOVESE
 Geom. Luigi BALICE
 Geom. Romano RAGO
 Dott. Carlo Giuseppe GENOVESE
 Arch. Alessia Pardi ORGINIS
 Arch. Massimo Pardi ORGINIS

CONTECNO DI TORINO
 Servizio Edilizia e Dipartimento di Energia:

PROGETTO DEFINITIVO IMPIANTI ELETTRICI

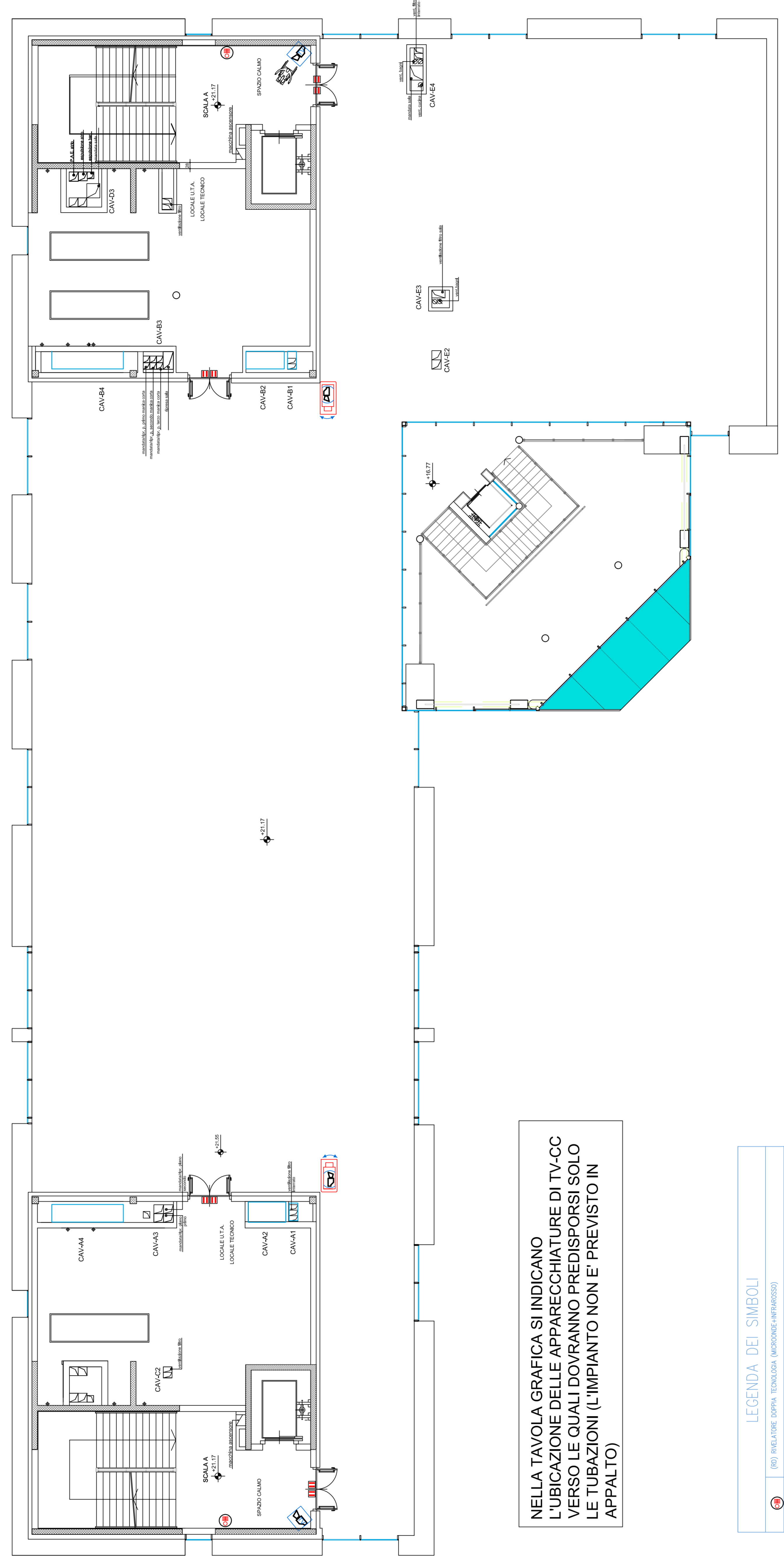
IMPIANTO ANTINTRUSIONE E TV-CC

PIANTA PIANO COPERTURA

EMERSONE	23/10/2012
REVISIONE	MARZO 2013
ELABORATO	
Scala:	1:10
Scala:	1:100
Numero:	E07-07P

LEGENDA DEI SIMBOLI

	CANALE METALLICO FORTECIV 20x25
	Tubazione in PVC incassata a parete o pavimento con tubi per FM, Segnal (Cavo segnale, uno per ogni TIC) e per Braccio di arresto.
	Finestra vetrata
	SCALATA DI SERVIZIO
	contatto wireless
	Terminale/Scalata FM TV
	Terminale/SCALATA DI SERVIZIO CAVO 10/28
	Gruppo di scorte FM e Segnali per TIC
	(10) TELECAMERA (di dimensioni ridotte) a colori
	TELECAMERA a colori per Esterno munita di custodia e resistenza elettrica
	PIUSANTERA - MONITOR
	RECEVITORE CONTROLLO REMOTO per Braccio
	SEGNALATORE OTTICO ASSISTITO DI ALLARME
	Cavo UTP Cat. 6
	Cavo 2 Cp. Telesonda
	Cavo UTP Cat. 6 + cavo F.M. 2x1,5+1
	PIUSANTERA - MONITOR
	Concentratore per impianto TIC (a anche AXIS 2400 - video streaming e 4 canali d'ingresso)
	CAVO RG 59 E CAVO DI ALIMENTAZIONE 220V
	CAV UTP CAT. 5 E CAVO DI ALIMENTAZIONE 220V
	FIBRA OTTICA 25p
	Apparecchiatura Switch da gestione segnali digitali con 24 porte ETHNET
	(10) TELECAMERA DOME 4" a colori IR-RADDOPPIO
	Serratura elettrica comandata dal lettore di Biogen
	Pulsante appioppo
	TELECAMERA a colori per Esterno munita di custodia e resistenza elettrica irraggiabile e zoom



NELLA TAVOLA GRAFICA SI INDICANO
 L'UBICAZIONE DELLE APPARECCHIATURE DI TV-CC
 VERSO LE QUALI DOVRANNO PREDISPORSI SOLO
 LE TUBAZIONI (L'IMPIANTO NON E' PREVISTO IN
 APPALTO)

LEGENDA DEI SIMBOLI

	(10) TELECAMERA DOPPIA TELECAMERA (MONITOR/PIUSANTERA)
	MODULO DI GESTIONE RELEVATOR ANTINTRUSIONE - 4 IMPULSI / 0,030V
	CONDOTTO INCASTRATO ALLE PARETI/PANNE
	LETTERE DI BASE-CHAVE ELETTRONICA
	RECEVITORE FOTO ALLIESTO CON TELECAMERA
	RECEVITORE FOTO ALLIESTO CON MONITOR
	Spinta appioppo