



CITTA' DI TORINO
VICE DIREZIONE GENERALE INGEGNERIA
DIREZIONE SERVIZI TECNICI PER L'EDILIZIA PUBBLICA
SERVIZIO EDILIZIA PER LA CULTURA
SERVIZIO EDILIZIA PER IL SOCIALE



ENERGY CENTER

CITTA' DI TORINO

Responsabile del Procedimento:
 Arch. Rosalba STURA
 Coordinatore Tecnico del Progetto:
 Ing. Alfonso PAMA
 Ingegnere
 Ing. Enrico GRILLO
 Ingegnere
 Ing. Renzo FAVA
 Ingegnere
 Ing. Donato FERRI
 Ingegnere
 Geom. Claudio MASTELOTTO
 Geom.
 Arch. Gemina BARBERO
 Arch.
 Geom. Claudio MASTELOTTO
 Geom.
 Arch. Simona MONTARIA
 Arch.

Supporto tecnico per la gestione delle terre e rocce di scavo:
 Supporto tecnico per la verifica della qualità ambientale:
 Progettista della Strutture:
 Collaboratori Progettazione Opere Edili e Architettoniche:

Collaboratori Progettazione Impianti Tecnologici:

Collaboratori Progettazione Opere Strutturali:

Professionisti Esterni Supporto Tecnico al Progetto:

Ing. Gregorio CANGIALOSI
 Dott. Geol. Giuseppe GENOVESE
 Dott. Geol. Giuseppe GENOVESE
 Dott. Geol. Giuseppe GENOVESE
 Soc. MANENS-ITFS S.p.A.

POLITECNICO DI TORINO
 Servizio Edilizia e Dipartimento di Ingegneria
 sistemi energetici e antincendio

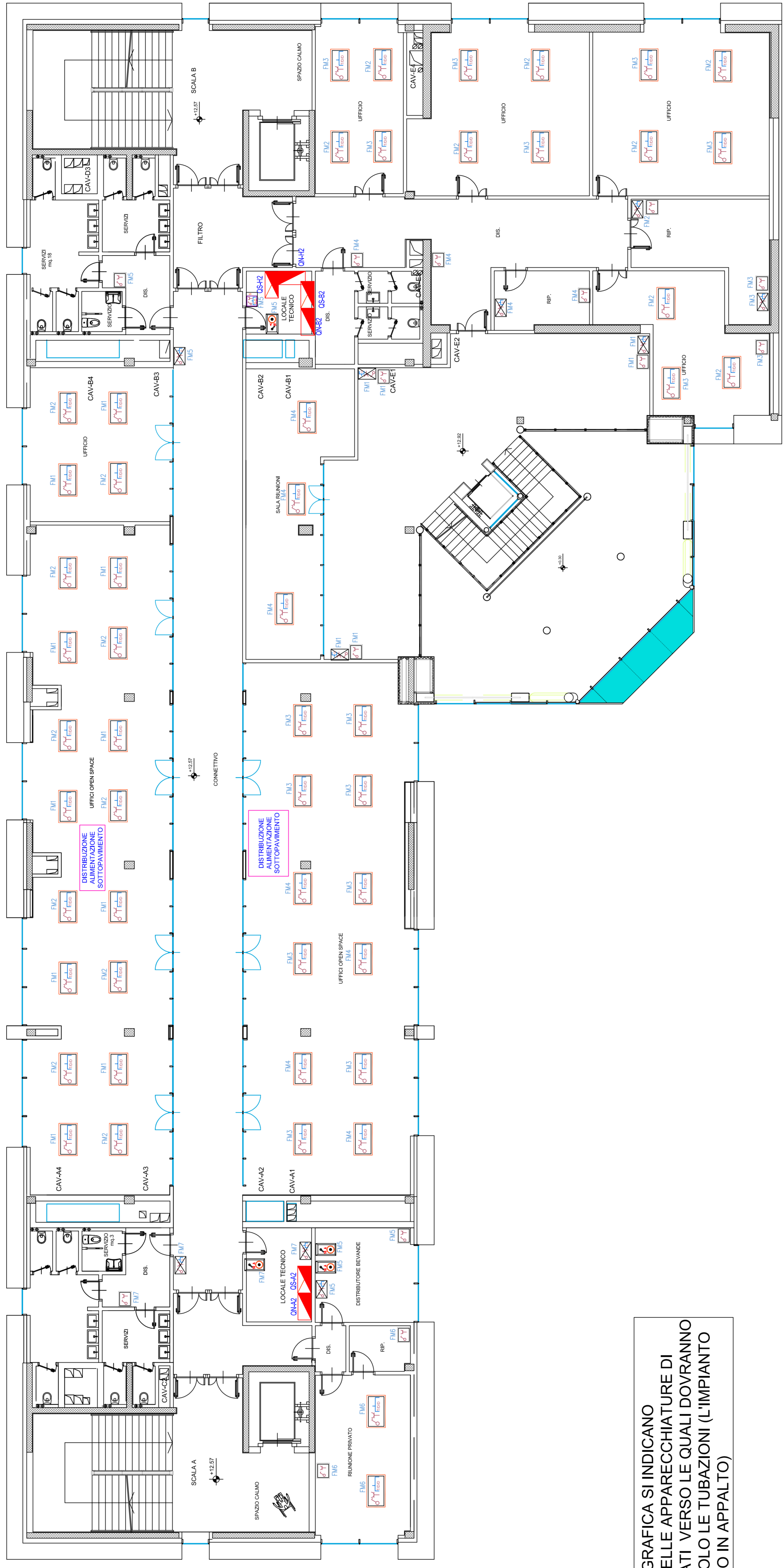
PROGETTO DEFINITIVO IMPIANTI ELETTRICI

Nome_Rilevatore	Scale	Scale	Scale
IMPIANTO FORZA MOTRICE - TELEFONIA E DATI	1:100	1:100	1:100
PIANTA PIANO SECONDO			
EDILIZIA	24/03/2016	20/03/2017	04/05/2017
REVISIONE			
			E04-05P

LEGENDA DEI SIMBOLI

- Presa CE 16 A - 16A - 16A (3+N+T)
- Presa CE 16 A - 16A (3+N+T) senza ricavo per esterno
- Presa CE 32 A - 32 A - 32 A (3+N+T)
- Presa IM da incasso
- Presa IM da incasso con ricavo da esterno
- Presa IM da incasso con ricavo da esterno
- Presa IM da incasso con ricavo da esterno
- Presa IM da incasso con ricavo da esterno
- Presa IM da incasso con ricavo da esterno
- Presa IM da incasso con ricavo da esterno
- Presa IM da incasso con ricavo da esterno
- Presa IM da incasso con ricavo da esterno
- Presa IM da incasso con ricavo da esterno
- Presa IM da incasso con ricavo da esterno
- Presa IM da incasso con ricavo da esterno
- Presa IM da incasso con ricavo da esterno
- Presa IM da incasso con ricavo da esterno
- Presa IM da incasso con ricavo da esterno
- Presa IM da incasso con ricavo da esterno
- Presa IM da incasso con ricavo da esterno
- Presa IM da incasso con ricavo da esterno
- Presa IM da incasso con ricavo da esterno
- Presa IM da incasso con ricavo da esterno
- Presa IM da incasso con ricavo da esterno
- Presa IM da incasso con ricavo da esterno
- Presa IM da incasso con ricavo da esterno
- Presa IM da incasso con ricavo da esterno
- Presa IM da incasso con ricavo da esterno
- Presa IM da incasso con ricavo da esterno
- Presa IM da incasso con ricavo da esterno
- Presa IM da incasso con ricavo da esterno
- Presa IM da incasso con ricavo da esterno
- Presa IM da incasso con ricavo da esterno
- Presa IM da incasso con ricavo da esterno
- Presa IM da incasso con ricavo da esterno
- Presa IM da incasso con ricavo da esterno
- Presa IM da incasso con ricavo da esterno
- Presa IM da incasso con ricavo da esterno
- Presa IM da incasso con ricavo da esterno
- Presa IM da incasso con ricavo da esterno
- Presa IM da incasso con ricavo da esterno
- Presa IM da incasso con ricavo da esterno
- Presa IM da incasso con ricavo da esterno
- Presa IM da incasso con ricavo da esterno
- Presa IM da incasso con ricavo da esterno
- Presa IM da incasso con ricavo da esterno
- Presa IM da incasso con ricavo da esterno
- Presa IM da incasso con ricavo da esterno
- Presa IM da incasso con ricavo da esterno
- Presa IM da incasso con ricavo da esterno
- Presa IM da incasso con ricavo da esterno
- Presa IM da incasso con ricavo da esterno
- Presa IM da incasso con ricavo da esterno
- Presa IM da incasso con ricavo da esterno
- Presa IM da incasso con ricavo da esterno
- Presa IM da incasso con ricavo da esterno
- Presa IM da incasso con ricavo da esterno
- Presa IM da incasso con ricavo da esterno
- Presa IM da incasso con ricavo da esterno
- Presa IM da incasso con ricavo da esterno
- Presa IM da incasso con ricavo da esterno
- Presa IM da incasso con ricavo da esterno
- Presa IM da incasso con ricavo da esterno
- Presa IM da incasso con ricavo da esterno
- Presa IM da incasso con ricavo da esterno
- Presa IM da incasso con ricavo da esterno
- Presa IM da incasso con ricavo da esterno
- Presa IM da incasso con ricavo da esterno
- Presa IM da incasso con ricavo da esterno
- Presa IM da incasso con ricavo da esterno
- Presa IM da incasso con ricavo da esterno
- Presa IM da incasso con ricavo da esterno
- Presa IM da incasso con ricavo da esterno
- Presa IM da incasso con ricavo da esterno
- Presa IM da incasso con ricavo da esterno
- Presa IM da incasso con ricavo da esterno
- Presa IM da incasso con ricavo da esterno
- Presa IM da incasso con ricavo da esterno
- Presa IM da incasso con ricavo da esterno
- Presa IM da incasso con ricavo da esterno
- Presa IM da incasso con ricavo da esterno
- Presa IM da incasso con ricavo da esterno
- Presa IM da incasso con ricavo da esterno
- Presa IM da incasso con ricavo da esterno
- Presa IM da incasso con ricavo da esterno
- Presa IM da incasso con ricavo da esterno
- Presa IM da incasso con ricavo da esterno
- Presa IM da incasso con ricavo da esterno
- Presa IM da incasso con ricavo da esterno
- Presa IM da incasso con ricavo da esterno
- Presa IM da incasso con ricavo da esterno
- Presa IM da incasso con ricavo da esterno
- Presa IM da incasso con ricavo da esterno
- Presa IM da incasso con ricavo da esterno
- Presa IM da incasso con ricavo da esterno
- Presa IM da incasso con ricavo da esterno
- Presa IM da incasso con ricavo da esterno
- Presa IM da incasso con ricavo da esterno
- Presa IM da incasso con ricavo da esterno
- Presa IM da incasso con ricavo da esterno

**NELLA TAVOLA GRAFICA SI INDICANO
 L'UBICAZIONE DELLE APPARECCHIATURE DI
 TELEFONIA E DATI VERSO LE QUALI DOVRANNO
 PREDISPORSI SOLO LE TUBAZIONI (L'IMPIANTO
 NON E' PREVISTO IN APPALTO)**



Quadrante prese per fabbricato costituito da IM, WT, DM, 0,3-0,3 A (con tabella di appoggio),
 3xM, 32 A, n° 2 Int.MT 16 A, Presa CE 32 A (3+N+T), Presa CE 32 A (3+N+T), Presa
 CE 32 A (3+N+T), 2 Presa UME, 16A + 3 Presa RJ45 + pulsante di appoggio per
 disconnessione

Quadrante prese per fabbricato UME costituito da IM, WT, DM, 0,3-0,3 A (con tabella di
 appoggio), 3xM, 32 A, n° 2 Int.MT 16 A, Presa CE 32 A (3+N+T), Presa CE 32 A (3+N+T),
 Presa CE 32 A (3+N+T), Presa CE 32 A (3+N+T), Presa CE 32 A (3+N+T), Presa
 UME, 16A + 3 Presa RJ45 + pulsante di appoggio per disconnessione

Telecomando corra ponte

Quadro di manovra Corra ponte telecomandato

Multiplex per Corra ponte

Armadio telefonico a 20 linee

Armadio telefonico

Cassette doppie per arredo audiovisivo attico

Ventilatore di estrazione aria