



CITTA' DI TORINO
 VICE DIREZIONE GENERALE INGEGNERIA
 DIREZIONE SERVIZI TECNICI PER L'EDILIZIA PUBBLICA
 SERVIZIO EDILIZIA PER LA CULTURA
 SERVIZIO EDILIZIA PER IL SOCIALE



ENERGY CENTER

CITTA' DI TORINO

Responsabile dell'Inquadramento:

Progettista delle opere Architettoniche e

Coordinatore Tecnico del Progetto:

Indirizzo e supporto tecnico per l'installazione

del sistema impiantistico e la tecnologia tecnologiche:

Progettista degli impianti tecnologici:

Progettista delle opere strutturali:

Supporto tecnico per la gestione delle opere e ricerca di scampo:

Supporto tecnico per la verifica della qualità ambientale:

Progettista delle Scienze:

Collaboratori Progettazione Opere Edili e Architettoniche:

Arch. Rosalia STURIA

Arch. Corrado DAMIANI

Ing. Carmelo DI VITA

Ing. Stefano FAVA

Ing. Paolo FOLLIANO

Ing. Elio GRILLONE

Ing. Enzo FAVA

Ing. Danilo FERRI

Geom. Claudio MASTELLOTTO

Arch. Gemma BARBERO

Geom. Antonio LA GARBA

Arch. Simona MONVAFIA

P. I. Marco COCCA

P. I. Sergio CILIERATO

P. I. Maurizio GENOVESE

Geom. Luigi BALICE

Ing. Giorgio CANGALOSI

Arch. Alessia Pinali GIOVINIS

Soc. MANENS-TFS S.p.A.

Supporto al progetto per l'illuminotecnica

servizi energetici e impiantistici

PROGETTO DEFINITIVO IMPIANTI TERMOMECCANICI

IMPIANTI AERALIUCI - DISTINE CANALI E TUBAZIONI

PIANTA PIANO AMMEZZATO

ESISTENZE	23 NOVEMBRE 2012	SCALE	1:100
REVISIONI	14 MARZO 2013	ELABORATO	T04-03P

LEGENDA

- Serranda Tagliafilo
- Bocchiella di Mandata
- Bocchiella di Ripresa sezione in funzione dal locale
- C.C.M. Sonda Temperatura Unitaria nei locali
- C.C.T. Sonda Andiride Carbonica sui Canali di Ripresa
- TUBO FLESSIBILE
- BATTERIA POST RISCALDO
- CANALE MANDATA
- CANALE RIPRESA
- CANALE PRESA D'ARIA ESTERNA (PAE)
- CANALE ESPULSIONE ARIA

Diffusore di mandata o ripresa quadratocon immissione dell'aria su 4 vie provvista di cassette di raccordo per tubo flessibile serranda di taratura e deflettori.

Diffusore di mandata multifunzionale 300x300 provvista di cassette di raccordo per tubo flessibile Ø200 e serranda di taratura

Diffusore di ripresa elicoidale da soffitto completo di serranda di regolazione (per auditorium).

Diffusore di mandata elicoidale da pavimento con elemento diffusore in otone e cassetto raccogli polvere (per auditorium).

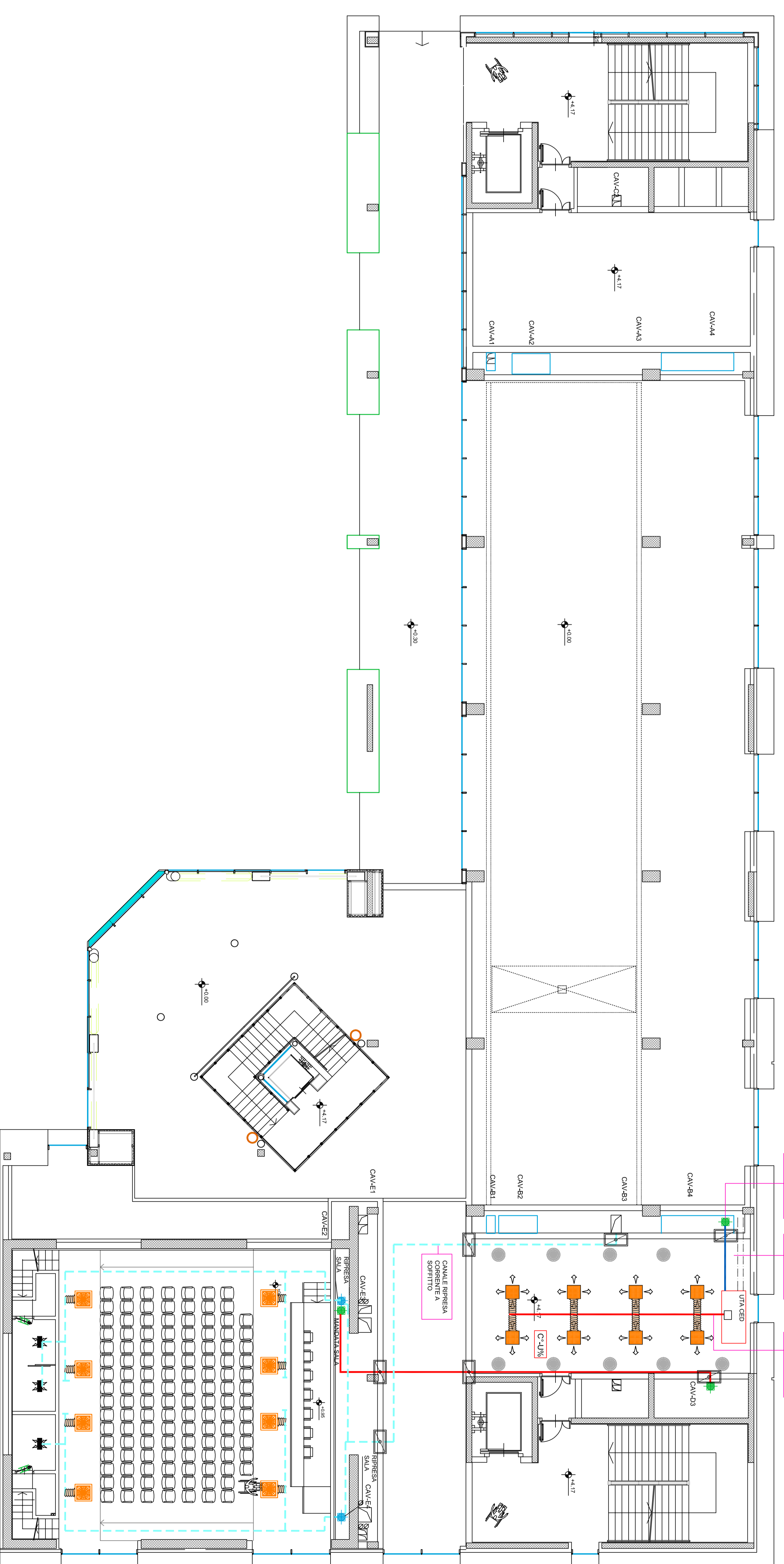
Bocchette ad ugelli integrate nel canale circolare, singolarmente orientabile regolabili (per fan).

Colonna montante impianto Estrazione e Mandata Aria

Griglia di estrazione aria completa di serranda di taratura (250x100)- Sezione netta 140 cm2

Griglia di transito con alata a V antirumore, complete di controconforma (prevista nella parte architettonica).

NOTA:
 PER LA PORTATA DELLE BOCCHEE SI VEDA LA RELAZIONE TECNICA DI CALCOLO
 DEGLI IMPIANTI TERMICI



PARTICOLARE DIFFUSORE DI MANDATA ARIA

