

CITTA' DI TORINO
 Responsabile del Procedimento:
 Arch. Rosalba STURA
 Progettista di base:
 Ing. Carmelo DI VITA
 Ing. Alfonso FAMA
 Ing. Flavio ADILIANO
 Ing. Riccardo LORIE
 Ing. Riccardo FAVA
 Ing. Donato FERRI
 Supporto tecnico per la gestione della tem. e riccio di scavo:
 Geom. Claudia MASTELLOTTO
 Progettista della Sicurezza:
 Arch. Gemma BARBERO
 Geom. Antonio LA GARIBOLDI
 Geom. Antonio LA GARIBOLDI
 Arch. Simona MONTAFA
 Collaboratori Progettazione Opere Edili e Architettoniche:
 P.I. Marco COCCA
 P.I. Stefano MONTAFA
 P.I. Francesco FERRARI
 P.I. Maurizio GENOVESE
 Geom. Luigi BALBUCCIO
 Collaboratori Progettazione Opere Strutturali:
 Dott. Gian. Giuseppe GENOVESE
 Dott. Gian. Giuseppe GENOVESE
 Soc. MANENSTES S.p.A.
 Supporto al progetto per illuminotecnica
 sistemi energetici e antinquinamento

POLITECNICO DI TORINO
Servizio Edilizia e Dipartimento di Energia:
 Collaboratori Progettazione Impianti Tecnologici:
 Collaboratori Progettazione Opere Strutturali:
 Professionisti Esterni Supporto Tecnico al Progetto:
 Ing. Clelio CANGIALOSI
 Dott. Gian. Giuseppe GENOVESE
 Dott. Gian. Giuseppe GENOVESE
 Soc. MANENSTES S.p.A.

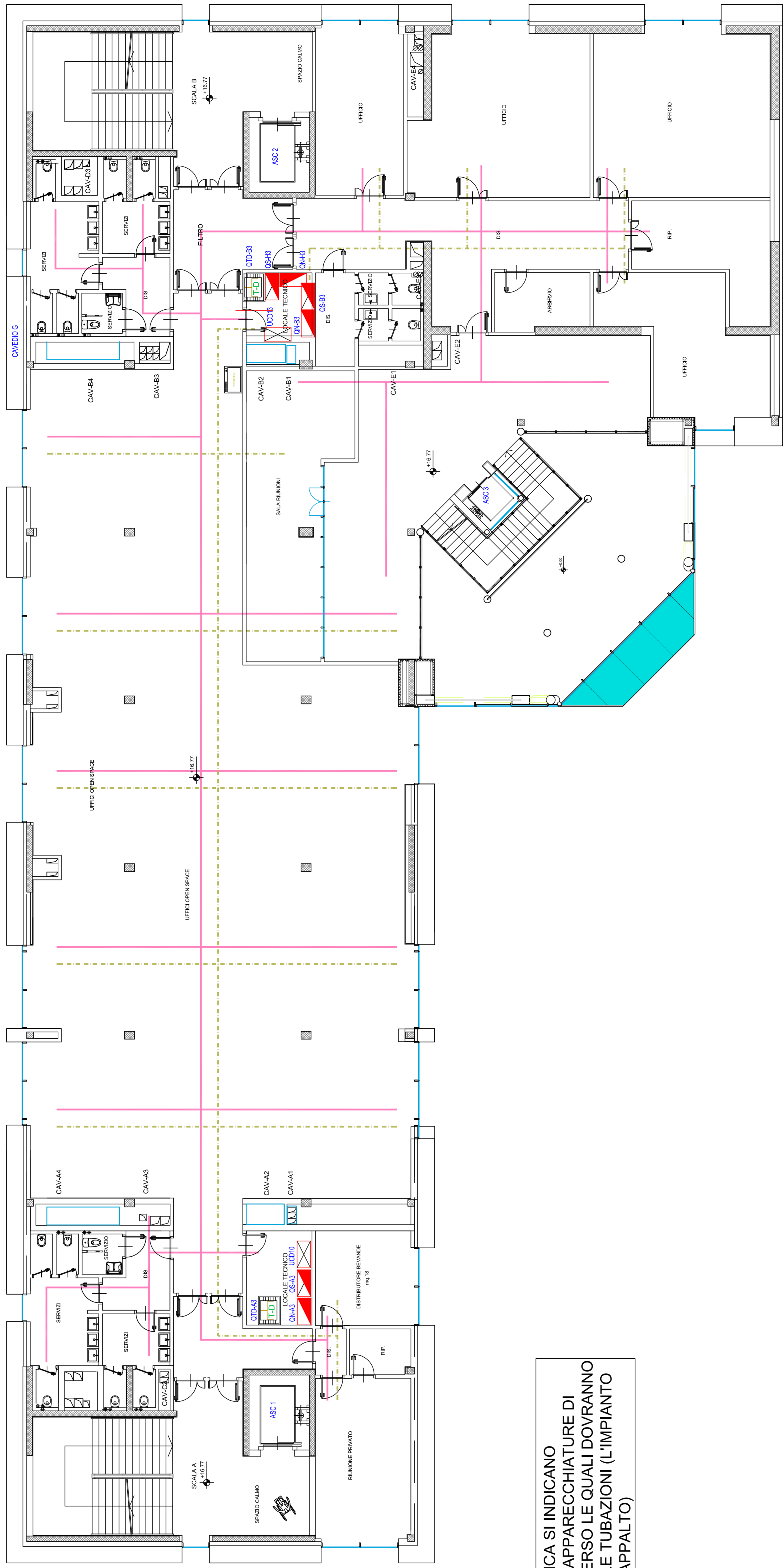
PROGETTO DEFINITIVO IMPIANTI ELETTRICI
 Disposizione di Impianti Elettrici
 Pianta Piano Terzo

ELABORATO	23/06/2016/09/22	PROGETTO
REVISIONE		
Nome:	1:100	
Scala:	1:100	
Numero:	E02-06P	

LEGENDA DEI SIMBOLI

TUBO DIAMETRO 200	
TUBO DIAMETRO 125	
TUBO DIAMETRO 63	
CANALE PER DISTRIBUZIONE CAN FM E SEGNALI A SOFFITTO (VEDI NOTA)	
CANALE PER DISTRIBUZIONE CAN FM E SEGNALI SOTTOPAVIMENTO (VEDI NOTA)	
PC/Server	
PERCORSO VERTICALE	
CENTRO DI DISTRIBUZIONE A RAGGERIA DELLE ALIMENTAZIONI ELETTRICHE	
PROZETTO DI DISTRIBUZIONE IN LOCALI ELETTRICI, CHIESI CON COPRICELO IN LAMIERA STRIMA	
Monitor informativo dell'energia consumata e prodotta dal Centro	
QUADRO ELETTRICO	
QUADRO ELETTRICO Alimentazione Normale	
QUADRO ELETTRICO Alimentazione Sicurezza	
Unità di Controllo Sottostazione 33kV	
Imped. telefonici e TdR	
Armadio Telefonici o Dispersione	

NOTE CANALI
 Sistema completo di canalizzazione per installare le "vie can" in tutti i modi previsti dal Produttore, costituito da materiali in T e a croce, appassiti, ecc.) e coperti. Il sistema di canalizzazione dovrà essere in acciaio zincato a caldo per l'installazione dopo lavorazione (secondo DIN EN ISO 1461 e CE176), avrà lauri antiruggine antigraffio, opera nella versione con base forata (PCF) e installazione con copricchi. La saldatura tra i pezzi si dovranno realizzare con apposite apparecchiature, controllata da un'operazione di polimerizzazione. Tutti i componenti dovranno essere del medesimo Produttore ed installati secondo il ripetitivo sistema di installazione. Separatore 1m x 4,5m normale. Muratura di sicurezza. Muratura fissa e definitiva sopra EVAC, speciali. SCL. L'uso non potrà essere impiegato in altezza superiore a 100 metri e con un'installazione superiore a 500 metri. Non potrà essere impiegato in altezza superiore a 100 metri e con un'installazione superiore a 500 metri. L'installazione dovrà essere realizzata nel rispetto delle norme CEI 11-21, CEI 11-22, CEI 11-23, CEI 11-24, CEI 11-25, CEI 11-26, CEI 11-27, CEI 11-28, CEI 11-29, CEI 11-30, CEI 11-31, CEI 11-32, CEI 11-33, CEI 11-34, CEI 11-35, CEI 11-36, CEI 11-37, CEI 11-38, CEI 11-39, CEI 11-40, CEI 11-41, CEI 11-42, CEI 11-43, CEI 11-44, CEI 11-45, CEI 11-46, CEI 11-47, CEI 11-48, CEI 11-49, CEI 11-50, CEI 11-51, CEI 11-52, CEI 11-53, CEI 11-54, CEI 11-55, CEI 11-56, CEI 11-57, CEI 11-58, CEI 11-59, CEI 11-60, CEI 11-61, CEI 11-62, CEI 11-63, CEI 11-64, CEI 11-65, CEI 11-66, CEI 11-67, CEI 11-68, CEI 11-69, CEI 11-70, CEI 11-71, CEI 11-72, CEI 11-73, CEI 11-74, CEI 11-75, CEI 11-76, CEI 11-77, CEI 11-78, CEI 11-79, CEI 11-80, CEI 11-81, CEI 11-82, CEI 11-83, CEI 11-84, CEI 11-85, CEI 11-86, CEI 11-87, CEI 11-88, CEI 11-89, CEI 11-90, CEI 11-91, CEI 11-92, CEI 11-93, CEI 11-94, CEI 11-95, CEI 11-96, CEI 11-97, CEI 11-98, CEI 11-99, CEI 11-100.



**NELLA TAVOLA GRAFICA SI INDICANO
 L'UBICAZIONE DELLE APPARECCHIATURE DI
 TELEFONIA E DATI, VERSO LE QUALI DOVRANNO
 PREDISPORSI SOLO LE TUBAZIONI (L'IMPIANTO
 NON E' PREVISTO IN APPALTO)**