



CITTÀ DI TORINO
VICE DIREZIONE GENERALE INGEGNERIA
DIREZIONE SERVIZI TECNICI PER L'EDILIZIA PUBBLICA
SERVIZIO EDILIZIA PER LA CULTURA
SERVIZIO EDILIZIA PER IL SOCIALE

ENERGY CENTER

CITTÀ DI TORINO

Responsabile del Procedimento:
Arch. Rosalba STURA
Coordinatore Tecnico del Progetto:
Indirizzo e supporto tecnico per l'installazione
dei sistemi energetici e le innovazioni tecnologiche:
Progettista degli impianti tecnologici:
Progettista delle opere strutturali:

Supporto tecnico per la gestione delle lerne e notice di scavo:
Supporto tecnico per la verifica della qualità ambientale:
Progettista della Strutturazione:
Collaboratori Progettazione Opere Edili e Architettoniche:

Collaboratori Progettazione Impianti Tecnologici:
Collaboratori Progettazione Opere Strutturali:
Collaboratori Progettazione Esterni Supporto Tecnico al Progetto:
Professionisti Esterni Supporto Tecnico al Progetto:

Ing. Alfonso PAMA
Ing. Fabio GILLOTTI
Ing. Emma GRILLONE
Ing. Renato FAVA
Ing. Donato FERRI
Geom. Claudio MASTELLOTTI
Arch. Gemina BARBERIO
Arch. Gemina MASTELLOTTI
Arch. Simona MONTARIA
P. I. Marco COCCIA
P. I. Maurizio GENOVESE
P. I. Francesco FERRARI
Geom. Roberto RAGO
Ing. Gregorio CANGIALOSI
Dot. Geol. Giuseppe GENOVESE
Soc. MANENS-ITFS S.p.A.
Supporto al progetto per l'illuminotecnica
sistemi energetici e antirisonanza

POLITECNICO DI TORINO
Servizio Edilizia e Dipartimento di

PROGETTO DEFINITIVO IMPIANTI ELETTRICI

Nome file:
Scala/Note: 4:10
Scala/Note: 1:100
Data: 26 SETTEMBRE 2013
Revisione: **E02-05P**

DISPOSIZIONI ELETTRICHE
PIANTA PIANO SECONDO

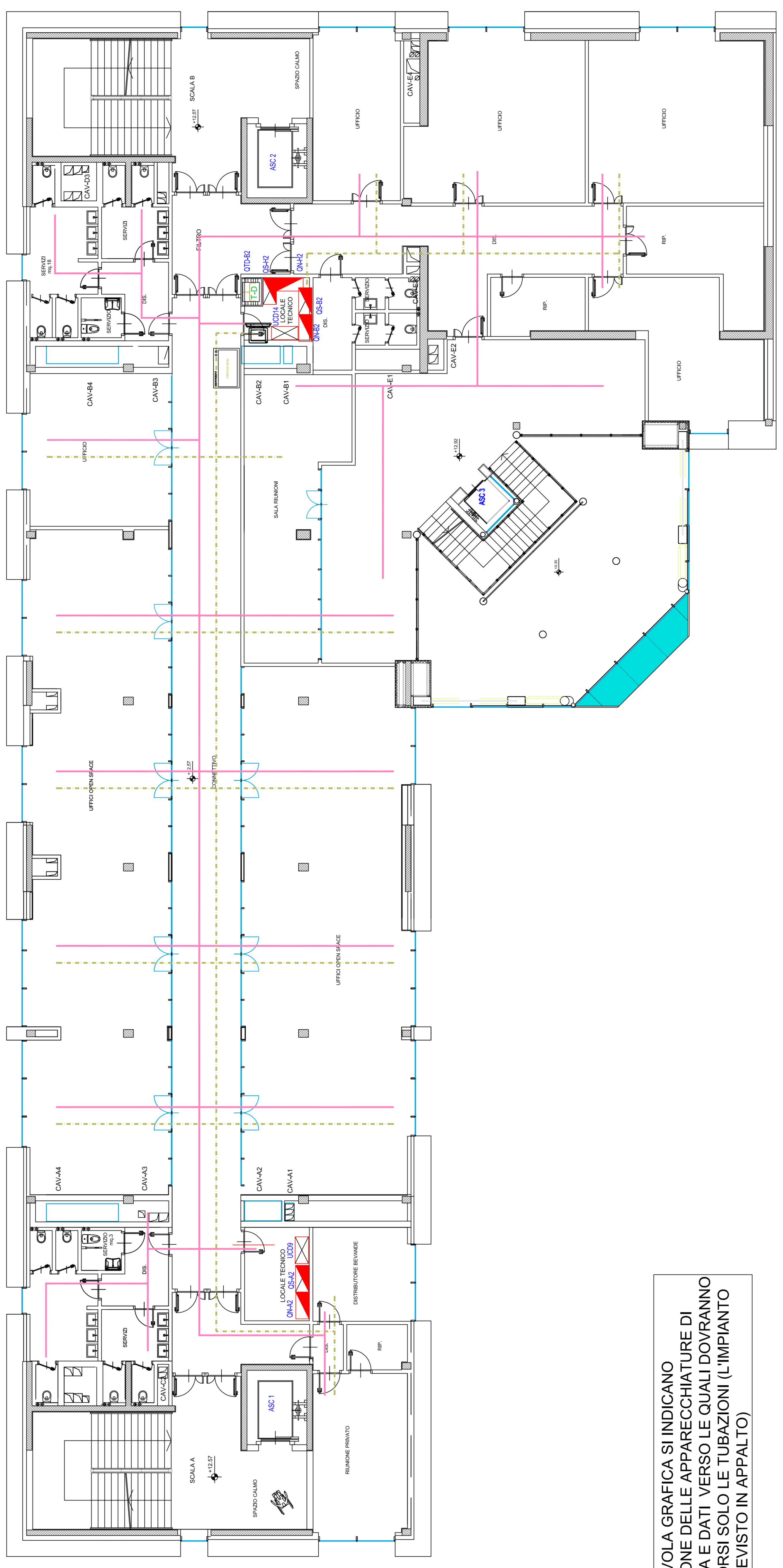
EDILIZIA	
REVISIONE	MARZO 2013

LEGENDA DEI SIMBOLI

	TUBO DIMETRO 200
	TUBO DIMETRO 125
	TUBO DIMETRO 63
	CANALE PER DISTRIBUZIONE CANI FM E SEGNALI A SOTTITO (VEDI NOTA)
	CANALE PER DISTRIBUZIONE CANI FM E SEGNALI SOTTOPORTAMENTO (VEDI NOTA)
	PC/Server
	PRODOTTORE VERTICALE
	CENTRO DI DISTRIBUZIONE A RAGGIERA DELLE ALIMENTAZIONI ELETTRICHE
	PROZETTORE DI DISTRIBUZIONE ING LOCALI ELETTRICI, CHAVIS CON COPERTORIO IN LAMIERA STAMPA Modulo informatico dell'energia consumata e prodotta dal Centro
	QUADRO ELETTRICO
	QUADRO ELETTRICO Alimentazione Normale
	QUADRO ELETTRICO Alimentazione Sicurezza
	Unità di Controllo Sottostazione Sky
	Arredo Telefono e Dati
	Arredo Telefono e Dispaginazione

NOTE CANALI

Schema completo di canalizzazione per installare le "Ve can" in tutti i modi previsti dal Produttore, costituito da un sistema di canalizzazione "Ve can" in PVC ad alto modulo di elasticità, idoneo a ospitare tutti i tipi di cavi, tubi e canali. Il sistema di canalizzazione dovrà essere installato in un modo che consenta di realizzare, in ogni caso, un canale per l'installazione delle apparecchiature di cui sopra. Il sistema di canalizzazione dovrà essere installato in un modo che consenta di realizzare, in ogni caso, un canale per l'installazione delle apparecchiature di cui sopra. Il sistema di canalizzazione dovrà essere installato in un modo che consenta di realizzare, in ogni caso, un canale per l'installazione delle apparecchiature di cui sopra. Il sistema di canalizzazione dovrà essere installato in un modo che consenta di realizzare, in ogni caso, un canale per l'installazione delle apparecchiature di cui sopra. Il sistema di canalizzazione dovrà essere installato in un modo che consenta di realizzare, in ogni caso, un canale per l'installazione delle apparecchiature di cui sopra.



**NELLA TAVOLA GRAFICA SI INDICANO
L'UBICAZIONE DELLE APPARECCHIATURE DI
TELEFONIA E DATI VERSO LE QUALI DOVRANNO
PREDISPORSI SOLO LE TUBAZIONI (L'IMPIANTO
NON E' PREVISTO IN APPALTO)**