



CITTA' DI TORINO
VICE DIREZIONE GENERALE INGEGNERIA
DIREZIONE SERVIZI TECNICI PER L'EDILIZIA PUBBLICA
SERVIZIO EDILIZIA PER LA CULTURA
SERVIZIO EDILIZIA PER IL SOCIALE



ENERGY CENTER

CITTA' DI TORINO

Responsabile del Procedimento:
Progettista delle opere Architettoniche e
Coordinatore Tecnico del Progetto:
Indirizzo e supporto tecnico per l'integrazione
dei sistemi energetici e le innovazioni tecnologiche:
Progettista degli impianti tecnologici:
Progettista delle opere strutturali:

Supporto tecnico per la gestione delle tinte e teca di scavo:

Supporto tecnico per la verifica della qualità ambientale:

Progettista della Sicurezza:

Collaboratori Progettazione Opere Edili e Architettoniche:

Collaboratori Progettazione Impianti Tecnologici:

Collaboratori Progettazione Opere Strutturali:

Professionisti Esterni Supporto Tecnico al Progetto:

POLITECNICO DI TORINO
Servizio Edilizia e Dipartimento di Energia:

Arch. Rossella STURA

Arch. Corrado DAMIANI

Ing. Carmelo DI VITA

Ing. Alfonso PAM.

Ing. Flavio AQUILANO

Ing. Elena GRILLONE

Ing. Renzo FAVA

Ing. Donato FERRI

Geom. Claudio MASTELLOTTO

Arch. Germana BARBERIO

Geom. Antonio LA GAMBÀ

Arch. Simona NOVATIKA

A. I. Marco COCCA

P. I. Maurizio GENOVESE

P. I. Francesco FERRARI

Geom. Romano FAGO

Ing. Gergorio CANGIALOSI

Doc. Geol. Giuseppe GENOVES

Arch. MASSI-ITS SPA

Supporto al progetto per illuminotecnica

sistemi energetici e arredo

PROGETTO DEFINITIVO

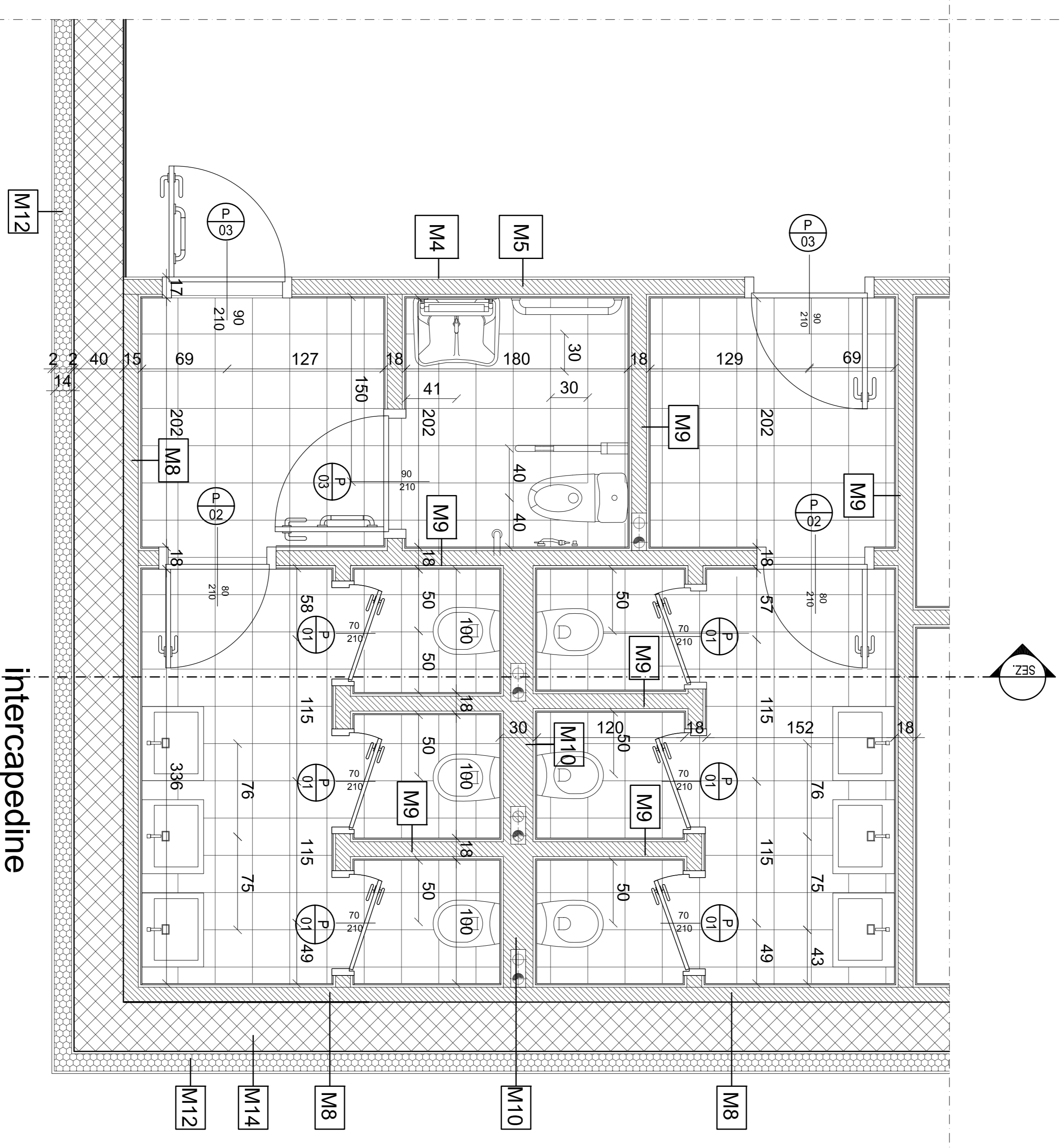
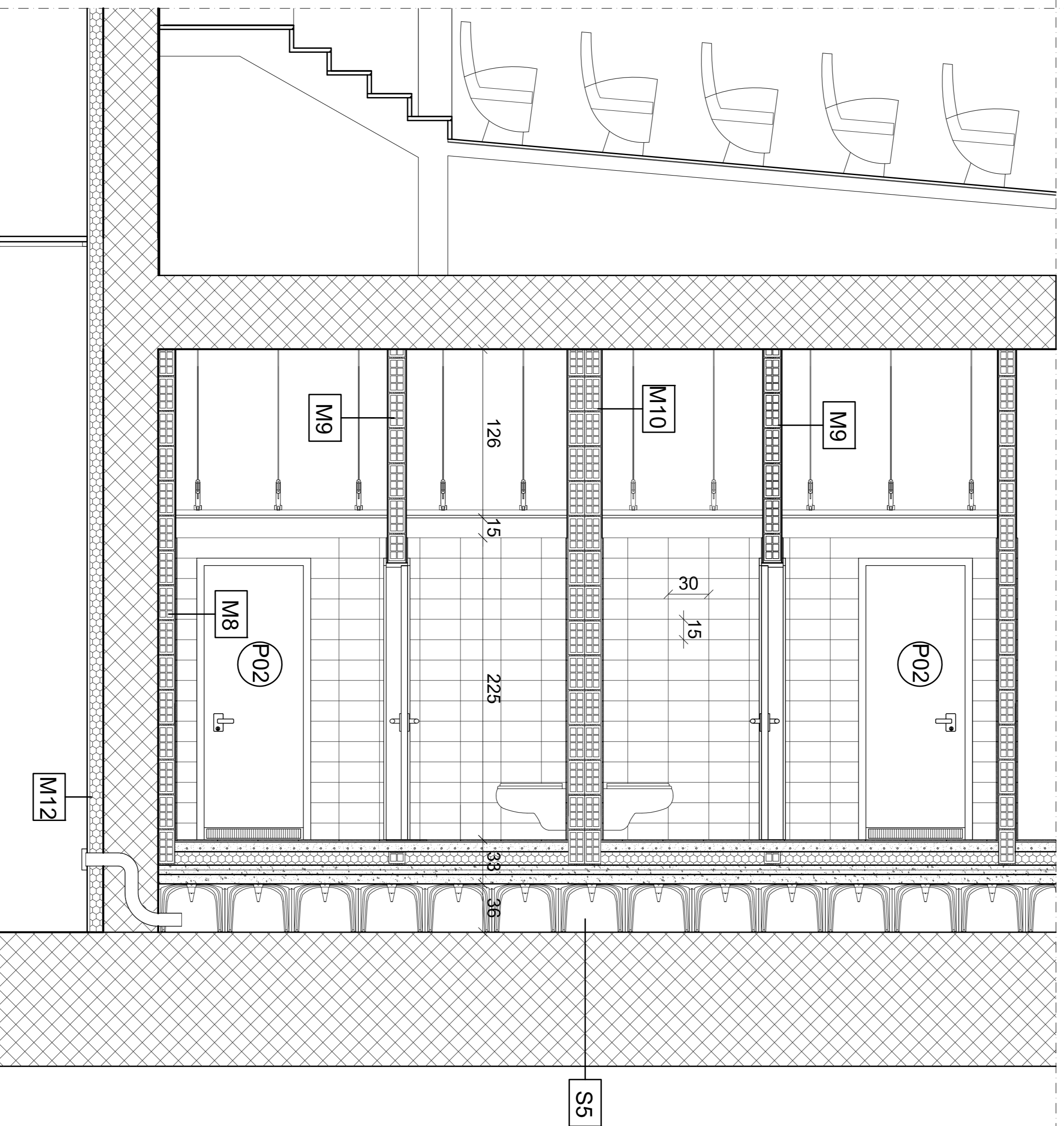
PARTICOLARE SERVIZI IGIENICI

PIANO INTERRATO

Nome File: AR21_10_04.dwg
Scala File: 1:0.4
Revisione: 1:25
Emissione: 23 NOVEMBRE 2012
Revisione: APRILE 2013

AR21

ELABORATO



Intercapedine

