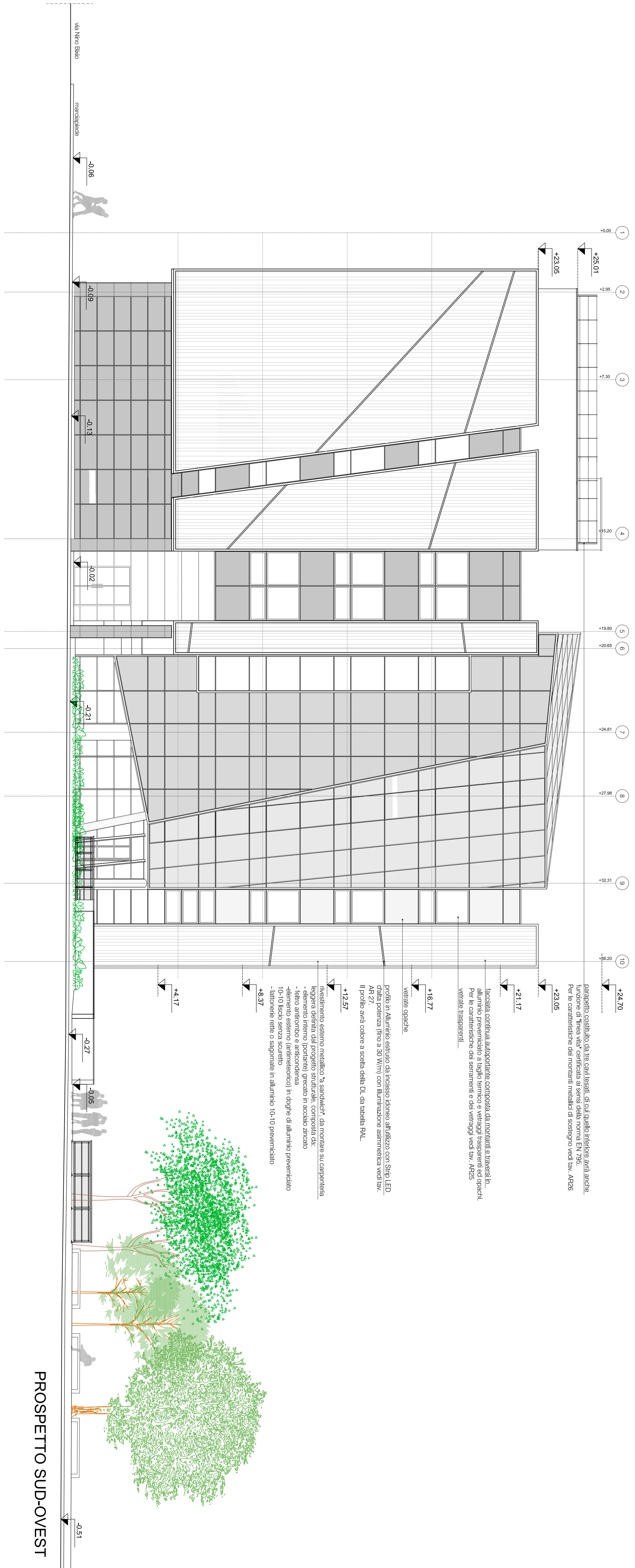




ENERGY CENTER

CITTA' DI TORINO	Responsabile del Procedimento: Arch. Rosalba STURPA
Progettista delle opere Architettoniche e Coordinatore Tecnico del Progetto:	Arch. Corrado DAMIANI
Progettista delle opere Strutturali:	Ing. Carmelo DI VITA
Progettista degli Impianti Tecnologici:	Ing. Alessio FAVA, Ing. Flavio AQUILANO Ing. Ettore GRILLONE Ing. Renzo FAVA
Supporto tecnico per la gestione delle terre e rocce di scavo:	Ing. Donato FERRI
Progettista della Sicurezza:	Genm. Claudio MASTELLOTTO
Progettista della Scurezza:	Arch. Gemma BARBERO Genm. Claudio MASTELLOTTO
Collaboratori Progettazione Opere Edili e Architettoniche:	Genm. Simone MONTAFÀ P. I. Marco COCCA P. I. Roberto COLOMBO P. I. Francesco FERRELLI P. I. Maurizio GENOVESE Genm. Luigi BALICE Genm. Roberto KOSS
Collaboratori Progettazione Opere Strutturali:	Ing. Roberto BALICE Dott. Genl. Giuseppe GENOVESE
Professionisti Esterni Supporto Tecnico al Progetto:	Arch. Alessia PAOLA GENOVIS Dott. Genl. Giuseppe GENOVESE Dott. Genl. Giuseppe GENOVESE
POLE TECNICO DI TORINO Servizio Edilizia e Dipartimento di Energia:	Coordinatore del Progetto per l'Architettura: Arch. Donato FERRI Coordinatore del Progetto per l'Ingegneria: Ing. Renzo FAVA

PROGETTO DEFINITIVO	
Nome: AR12	Scale: 1:1
Autore: AR12	Scale: 1:100
PROSPETTI NORD-EST SUD-OVEST	
MISSIONE:	23. MARZO 2012
REVISIONE:	APRILE 2013
ELABORATO	



Intervento complessivo da tre volumi, di cui quello inferiore
con una certa funzione di base, con volumi EN 395
Per le caratteristiche dei materiali di sostegno vedi
vol. AR08

Intervento edilizio complessivo di natura
e lavoro in edilizia pubblica a tutto volume e
Per le caratteristiche dei materiali di sostegno
vedi vol. AR05

Intervento edilizio complessivo di natura
e lavoro in edilizia pubblica a tutto volume e
Per le caratteristiche dei materiali di sostegno
vedi vol. AR05

Intervento edilizio complessivo di natura
e lavoro in edilizia pubblica a tutto volume e
Per le caratteristiche dei materiali di sostegno
vedi vol. AR05

Intervento edilizio complessivo di natura
e lavoro in edilizia pubblica a tutto volume e
Per le caratteristiche dei materiali di sostegno
vedi vol. AR05

Intervento edilizio complessivo di natura
e lavoro in edilizia pubblica a tutto volume e
Per le caratteristiche dei materiali di sostegno
vedi vol. AR05