



Allegato N°.

DIREZIONE VERDE PUBBLICO ED EDIFICI MUNICIPALI
SERVIZIO EDIFICI MUNICIPALI

MANUTENZIONE STRAORDINARIA
FABBRICATI MUNICIPALI CIRCOSCRIZIONI 1-10
2012



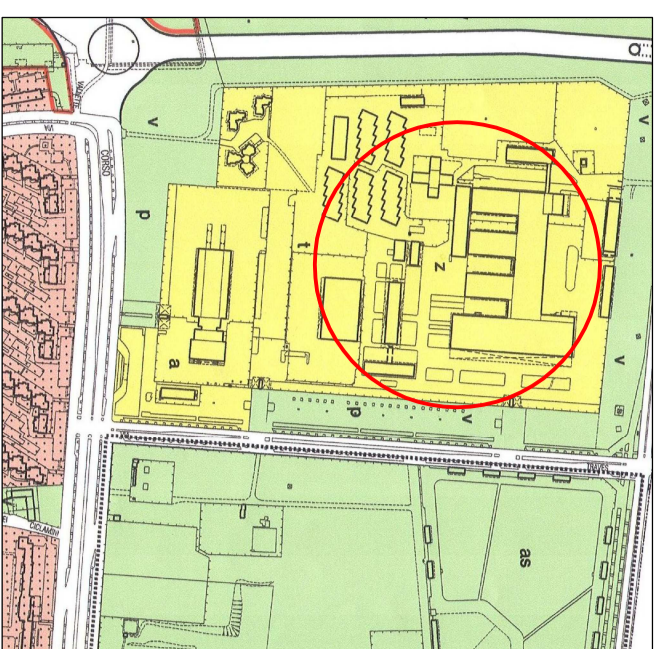
Progetto architettonico Arch. Maria VITTA
Arch. Massimo VESCOVO
Collaboratori: Genm. Patrizia CASTELLO
Genm. Stefano LINO
Responsabile dell'incarico Arch. Dario SARDI

PROGETTO DEFINITIVO

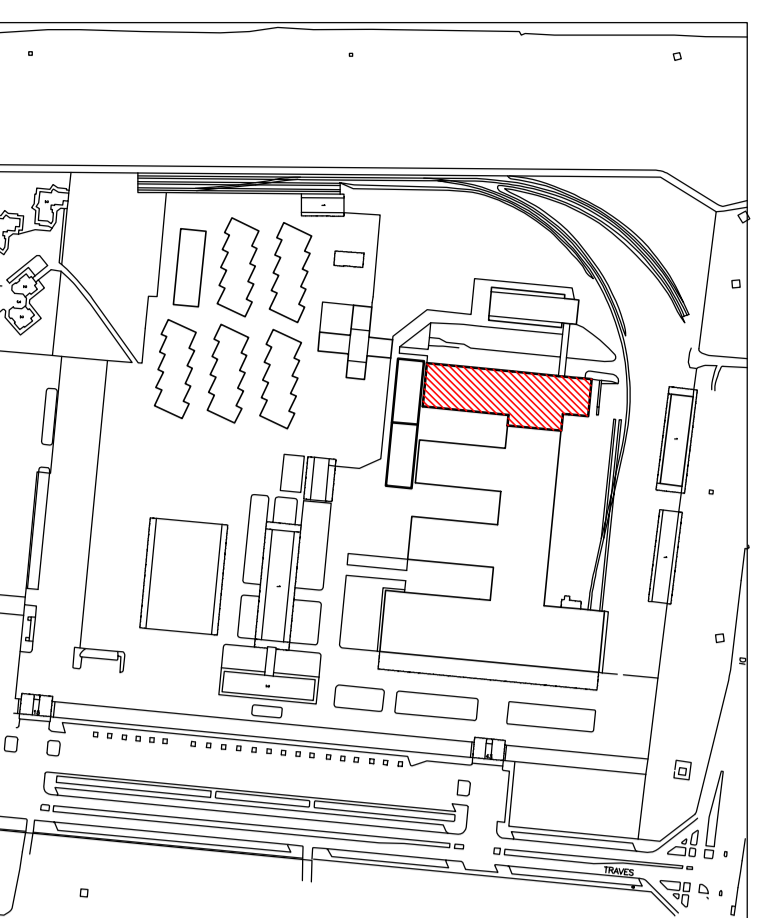
STRADA DRUENTO, 365
Magazzini Municipali

RSU	VERSIONE	DATA	REVISIONE	CONTROLLATO	ELABORATO
0	EMMISSIONE	07 OTTOBRE 2012			8
1					
2					
3					
4					

STALCALO DEL P.A.S. scala 1:10000

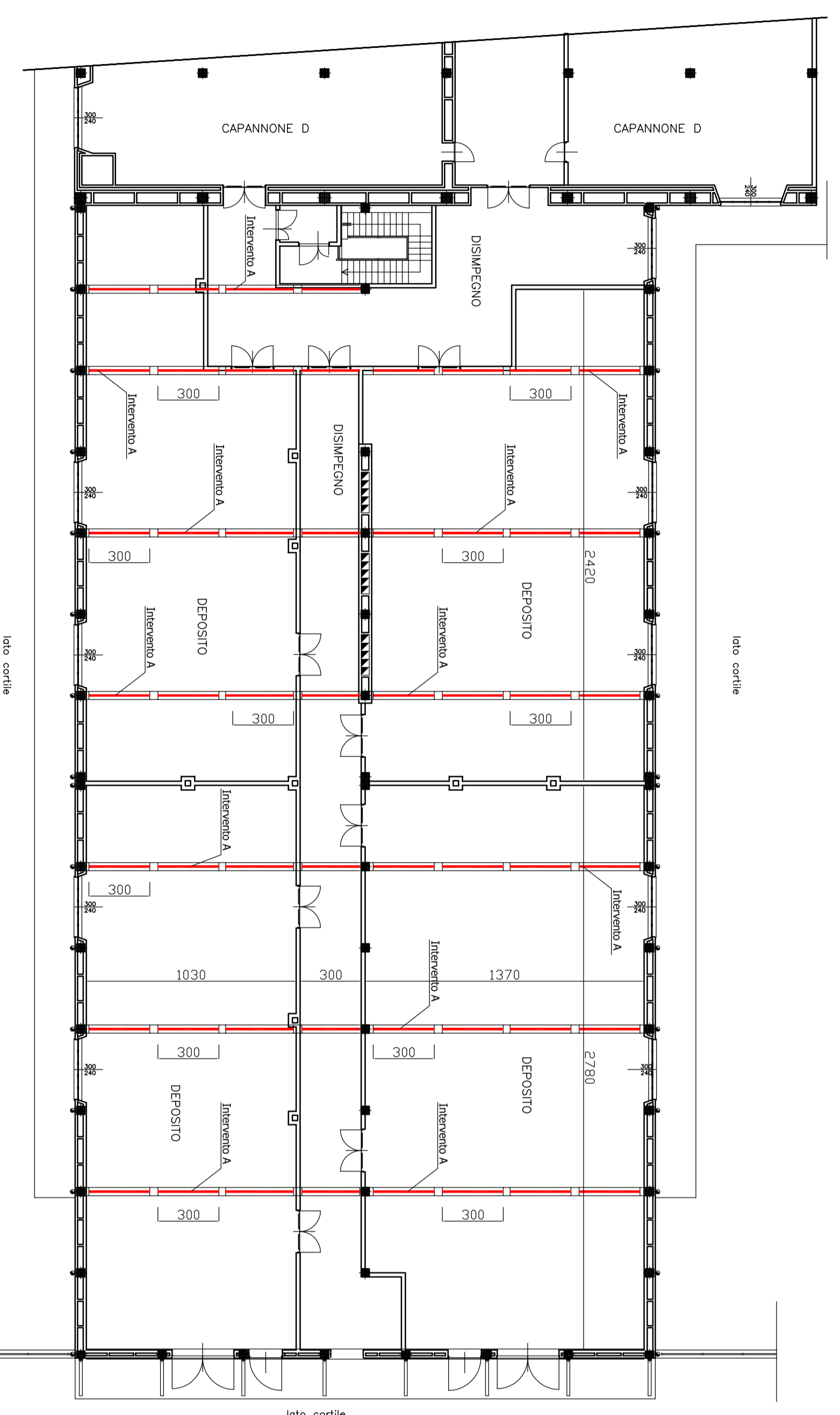


ESTRATTO PLANIMETRICO scala 1:5000

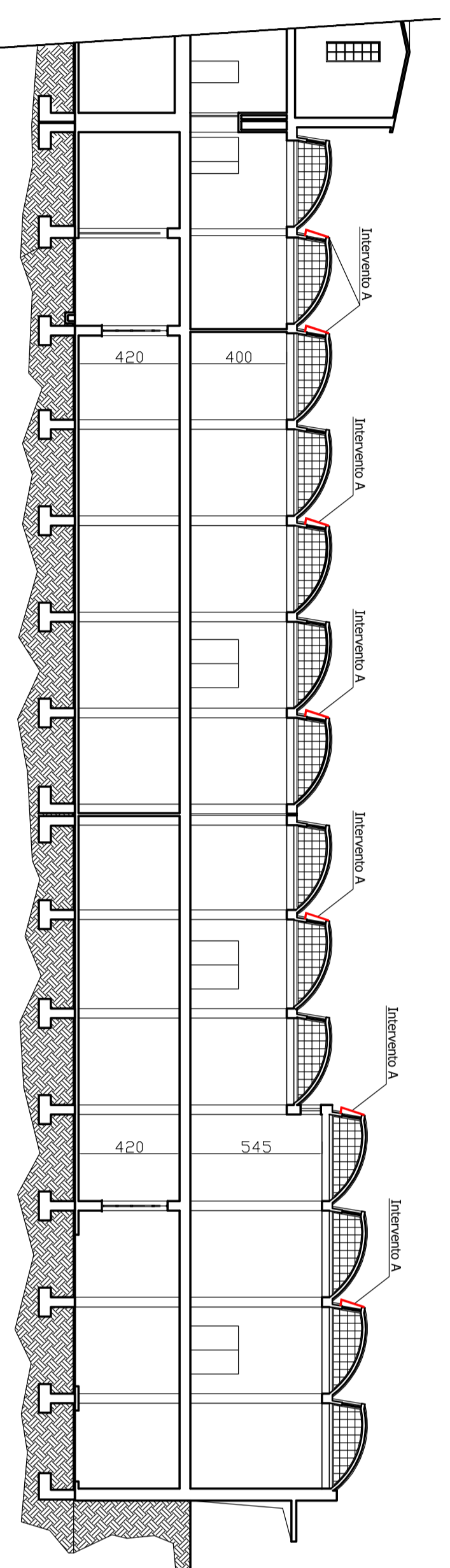


Fabbricato in oggetto

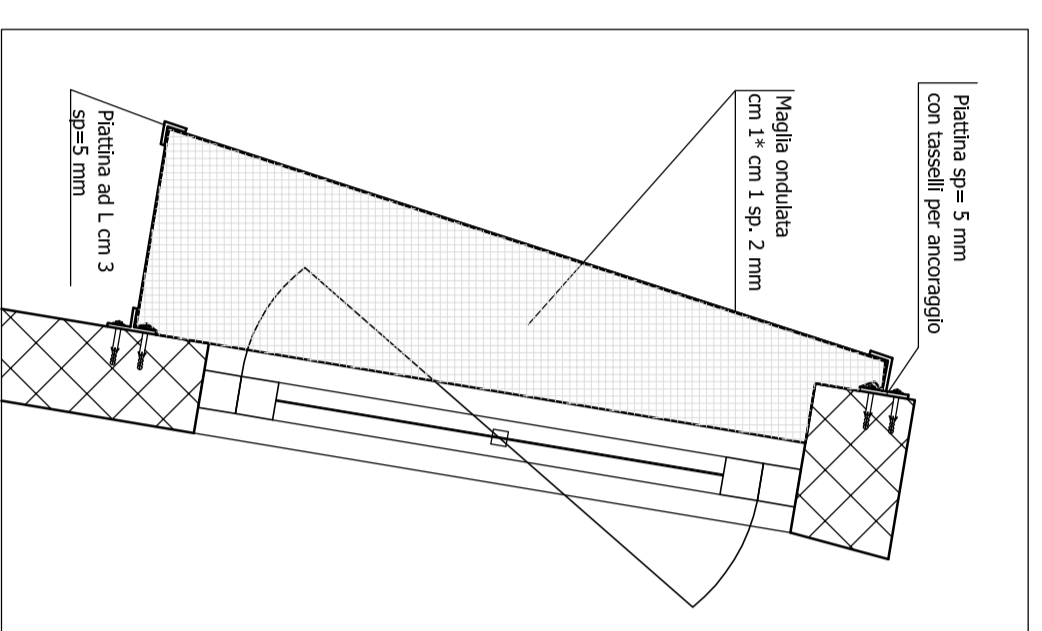
PIANTA PIANO TERRA CAPANNONE E scala 1:200



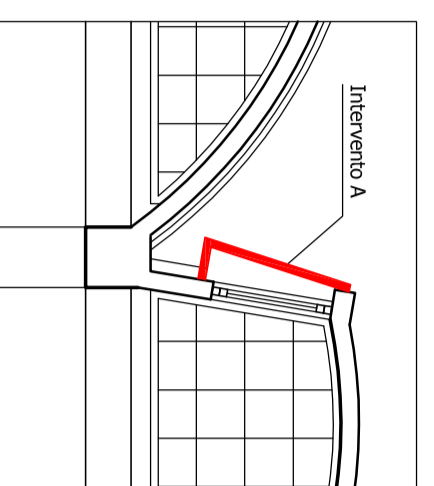
SEZIONE LONGITUDINALE CAPANNONE E scala 1:200



PARTICOLARE A Scala 1:10



PARTICOLARE A Scala 1:50



INTERVENTO A

- Intervento di rifinitura ed abbellimento in metallo di mq. 3.000 e mq. 1.200 per n. 52 aperture
- Sostituzione vetri rotti con 40x40

VISTA ESTERNA CAPANNONE E



VISTA ESTERNA CAPANNONE E



VISTA INTERNA APERTURE ESISTENTI



VISTA INTERNA APERTURE ESISTENTI

