

Allegato N°.

CITTA' DI TORINO
DIREZIONE VERDE PUBBLICO ED EDIFICI MUNICIPALI
SERVIZIO EDIFICI MUNICIPALI

PIANTA COPERTURA scala 1:100

MANUTENZIONE STRAORDINARIA FABBRICATI MUNICIPALI CIRCOSCRIZIONI 1-10



Progetto architettonico: Arch. Mario VITETTA
Arch. Rossano VISSICCHIO
Responsabile della sicurezza in fase progettuale
Ing. Alberto VESPA

Collaboratori: Geom. Pasquale CASTALDO
Geom. Stefano UNO

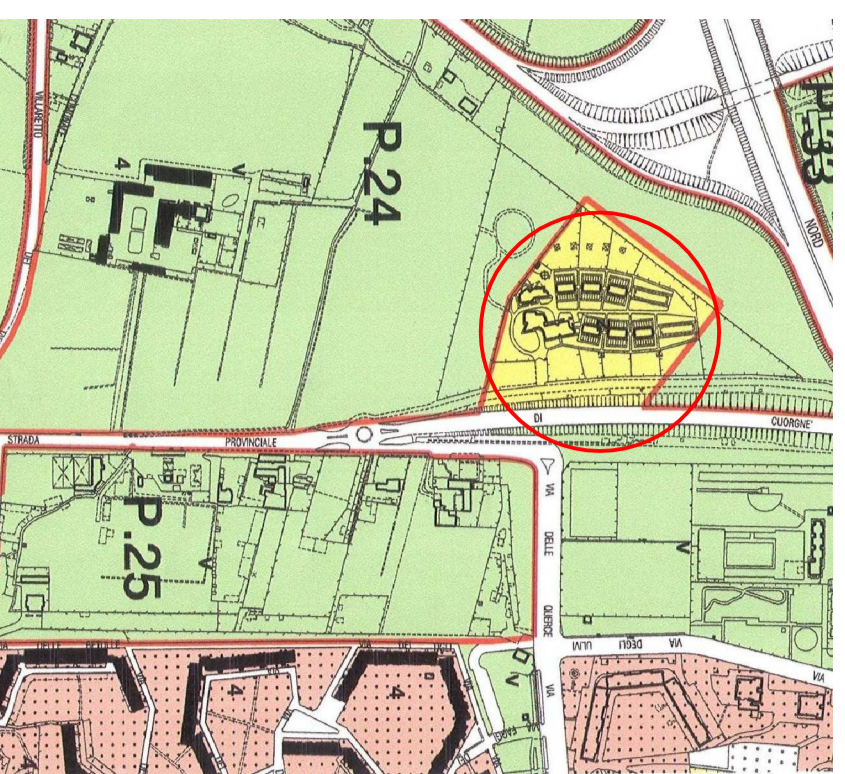
Responsabile del procedimento
e Dirigente Settore tecnico: Arch. Dario SAKRI

PROGETTO DEFINITIVO

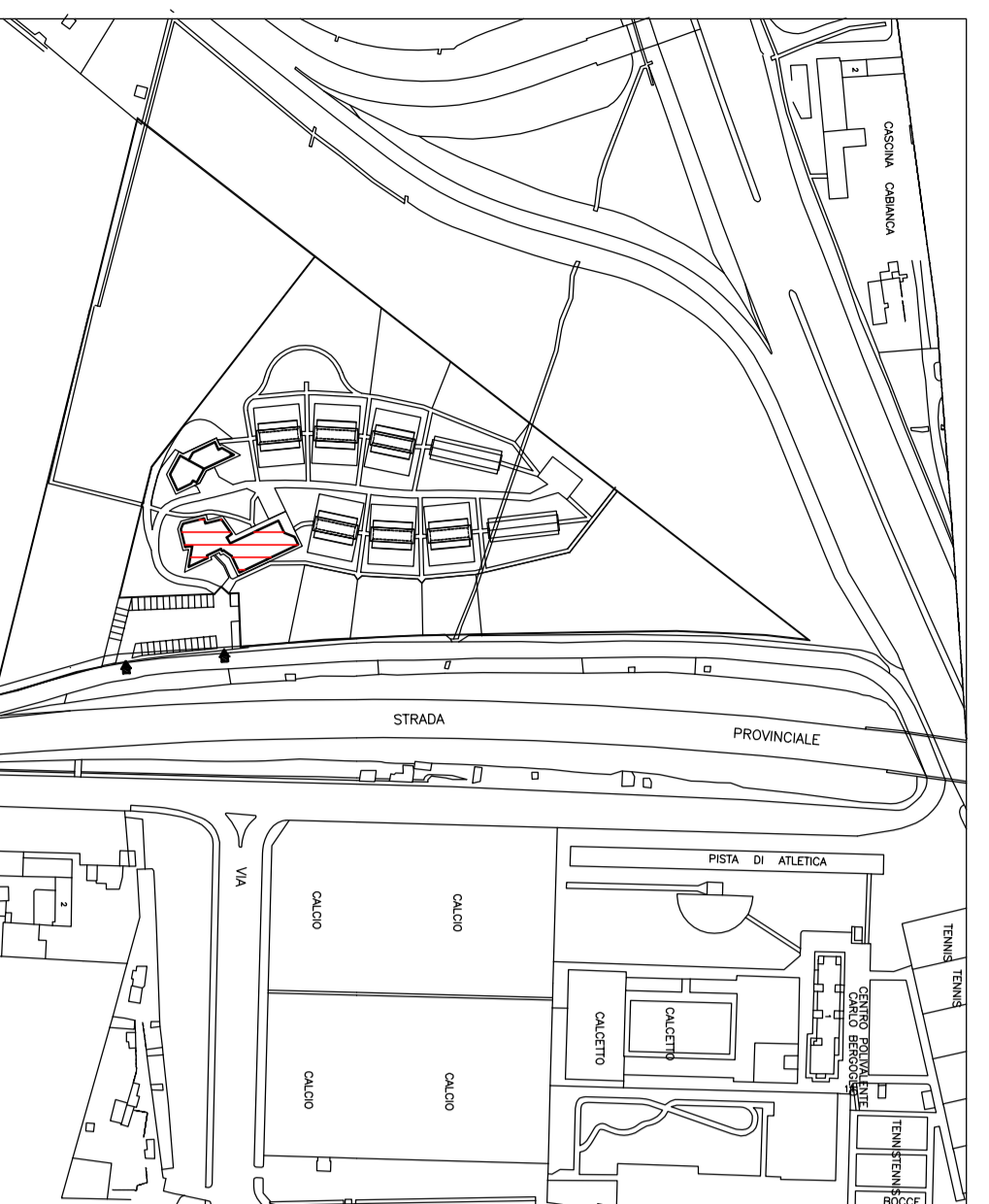
STRADA CUORGNE', 139
Canile Municipale

REV.	MODIFICHE	DATA	DEGNATO	CONTROLLATO	ELABORATO
0	EMISSIONE	OTTOBRE 2012			6
1					
2					
3					
4					

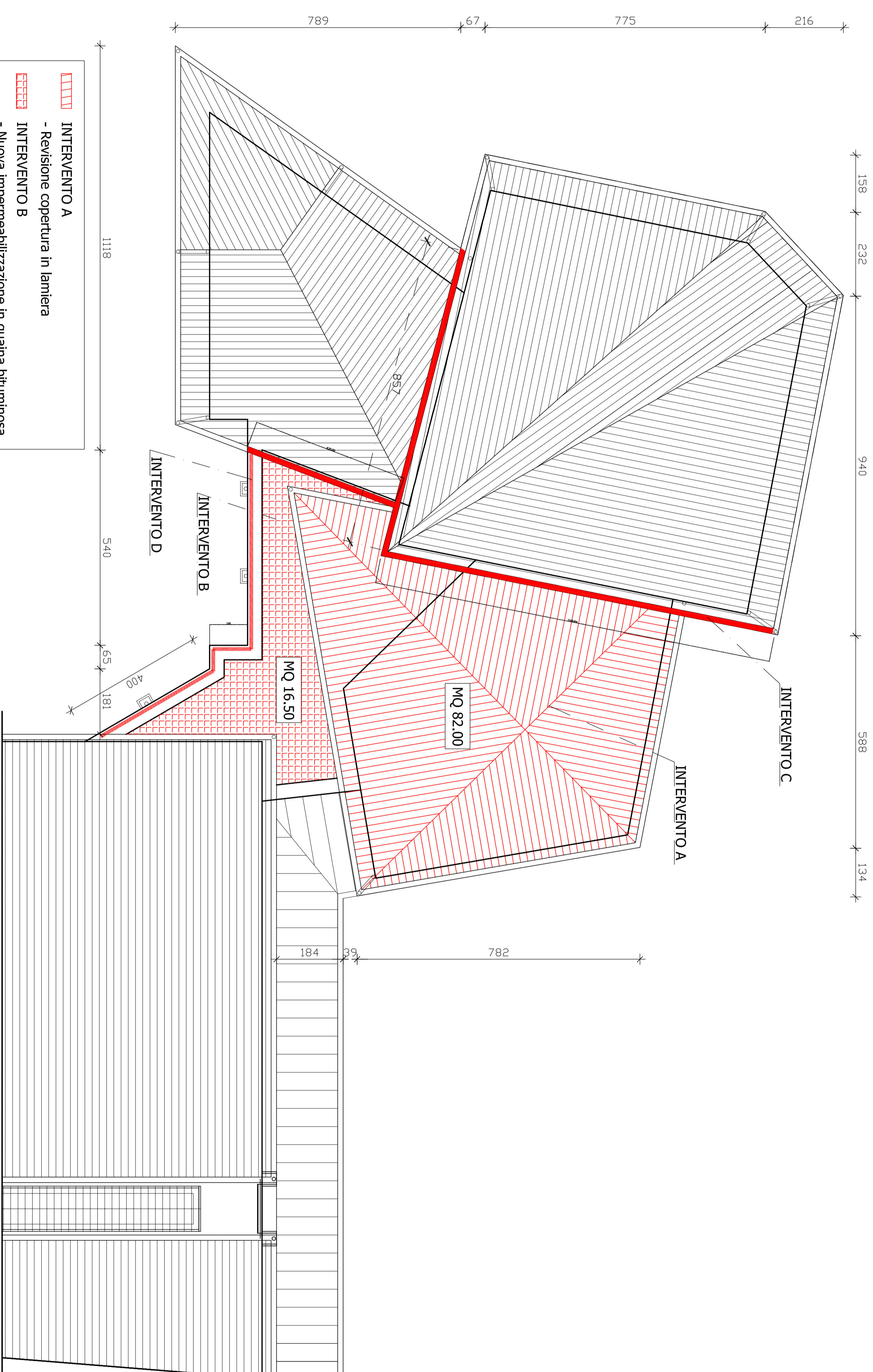
STRALCIO DEL P.R.G. scala 1:5000



ESTRATTO PLANIMETRICO scala 1:2000



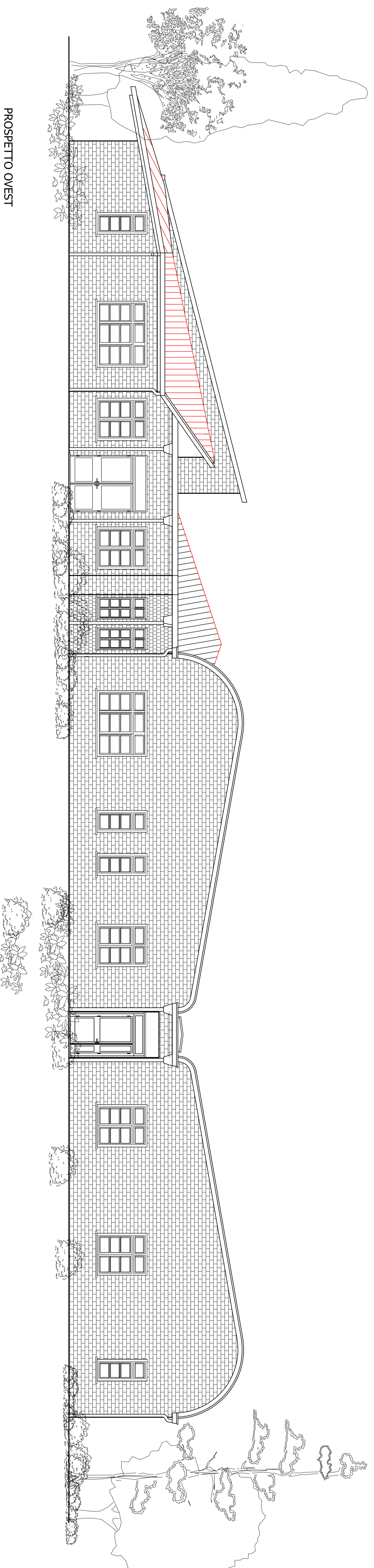
Fabbricato in oggetto



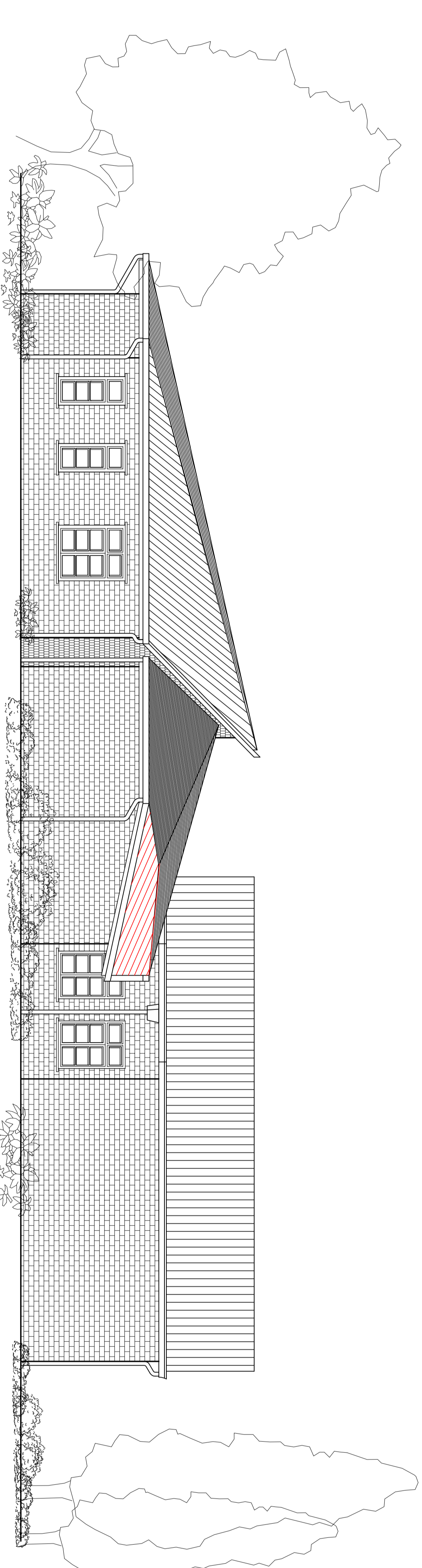
Vista ingresso principale lato est



Vista aula lato ovest



PROSPETTO OVEST



PROSPETTO NORD