

Allegato N.°

CITTA' DI TORINO
DIREZIONE VERDE PUBBLICO ED EDIFICI MUNICIPALI
SERVIZIO EDIFICI MUNICIPALI

MANTENZIONE STRAORDINARIA
FABBRICATI MUNICIPALI CIRCOSCRIZIONI 1-10
2012



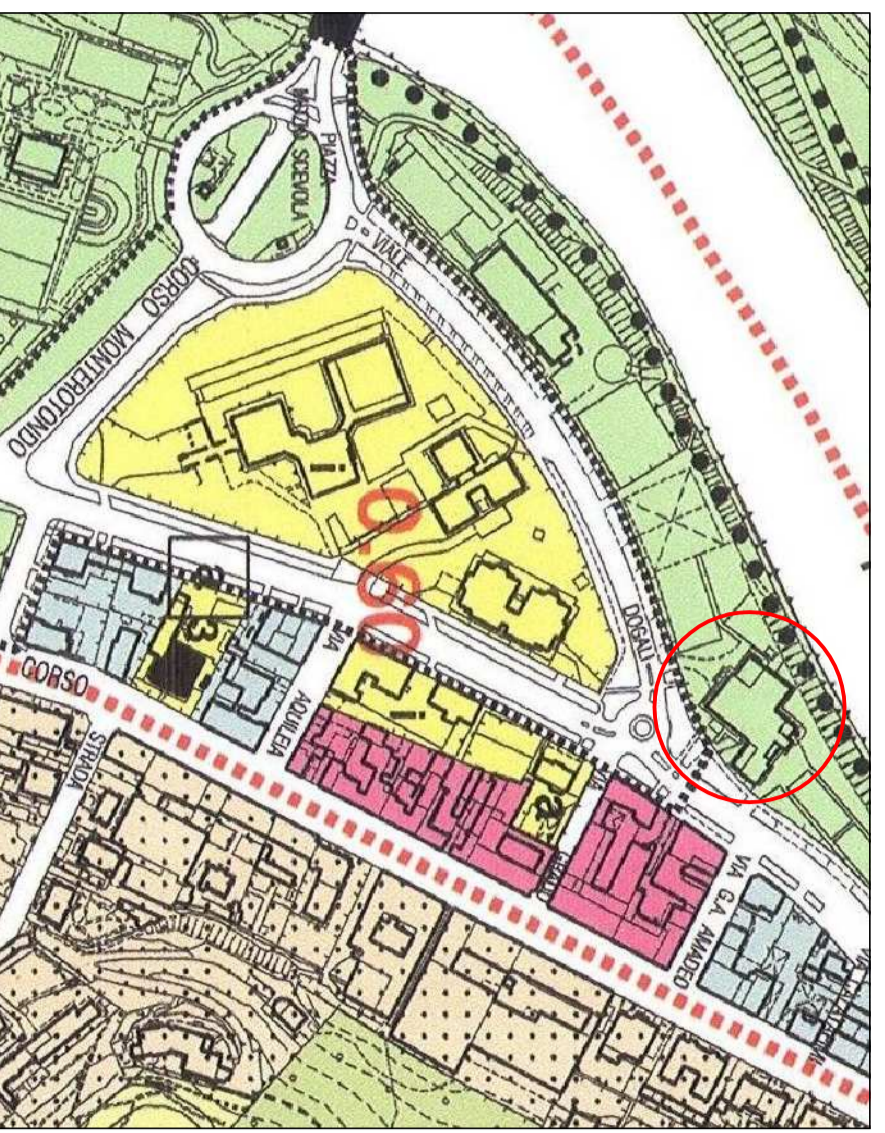
Progetto architettonico: Arch. Maria VIETTA
Coordinatore della sicurezza: Arch. Rossella VISSICCHIO
In fase di progettazione: Ing. Alberto VESPA
Collaboratori: Geom. Pasquale COSTA
Geom. Stefano LINO
Responsabile del procedimento: Arch. Dario SARDO

PROGETTO DEFINITIVO

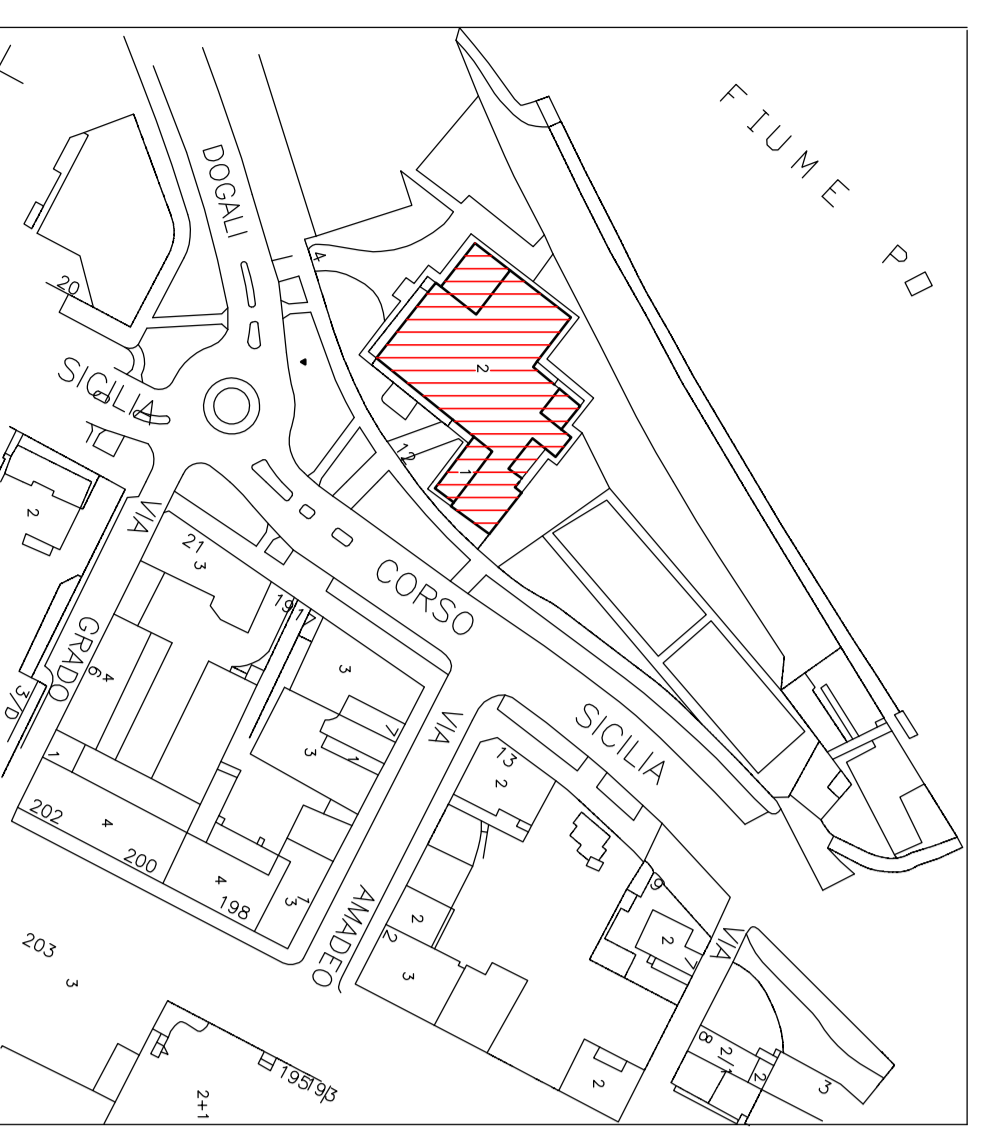
CORSO SICILIA, 12

REV.	MODIFICHE	DATA	DISEGNO	CONTROLLATO	ELABORATO
0	EMMISSIONE	OTTOBRE 2012			5
1					
2					
3					
4					

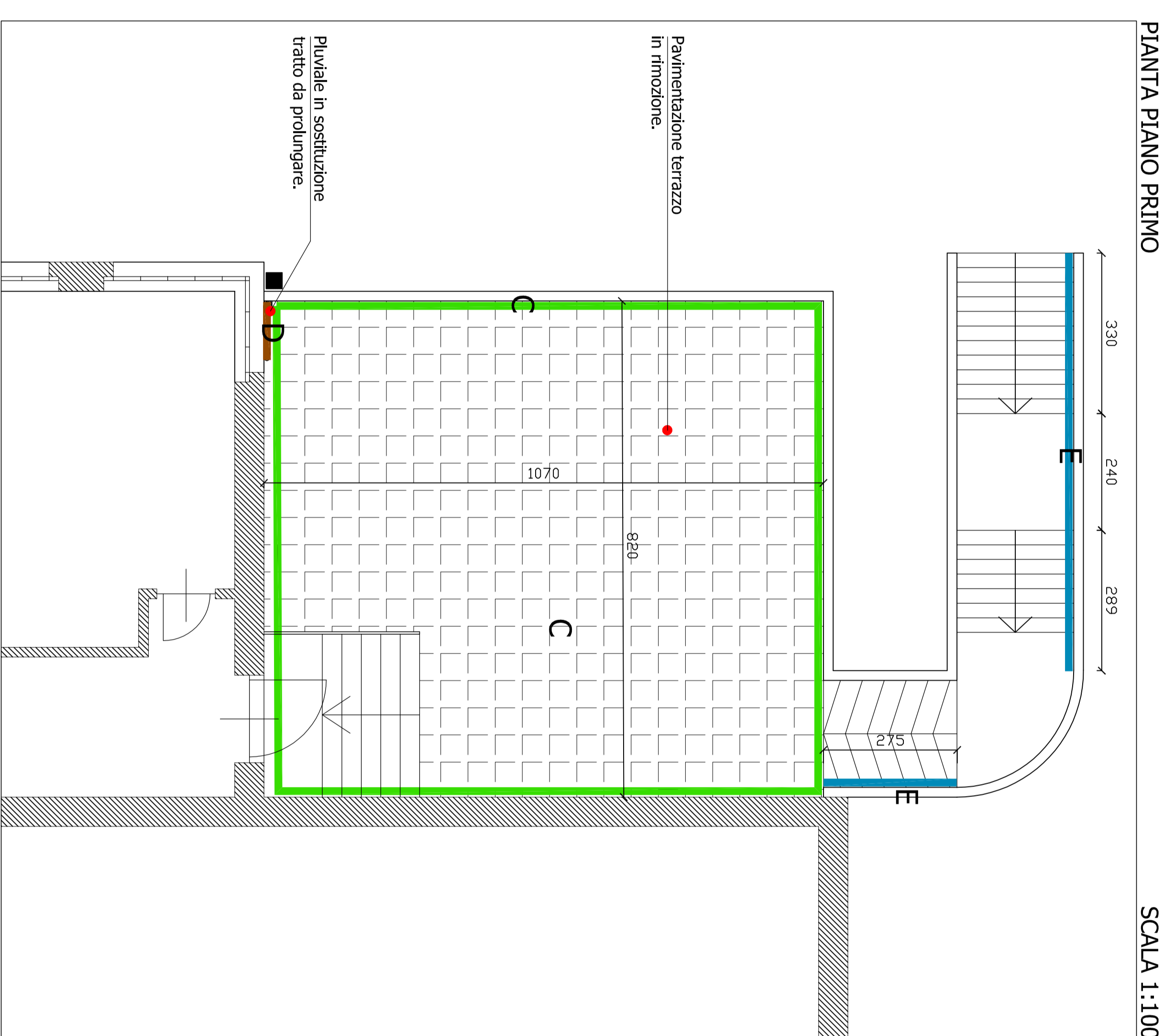
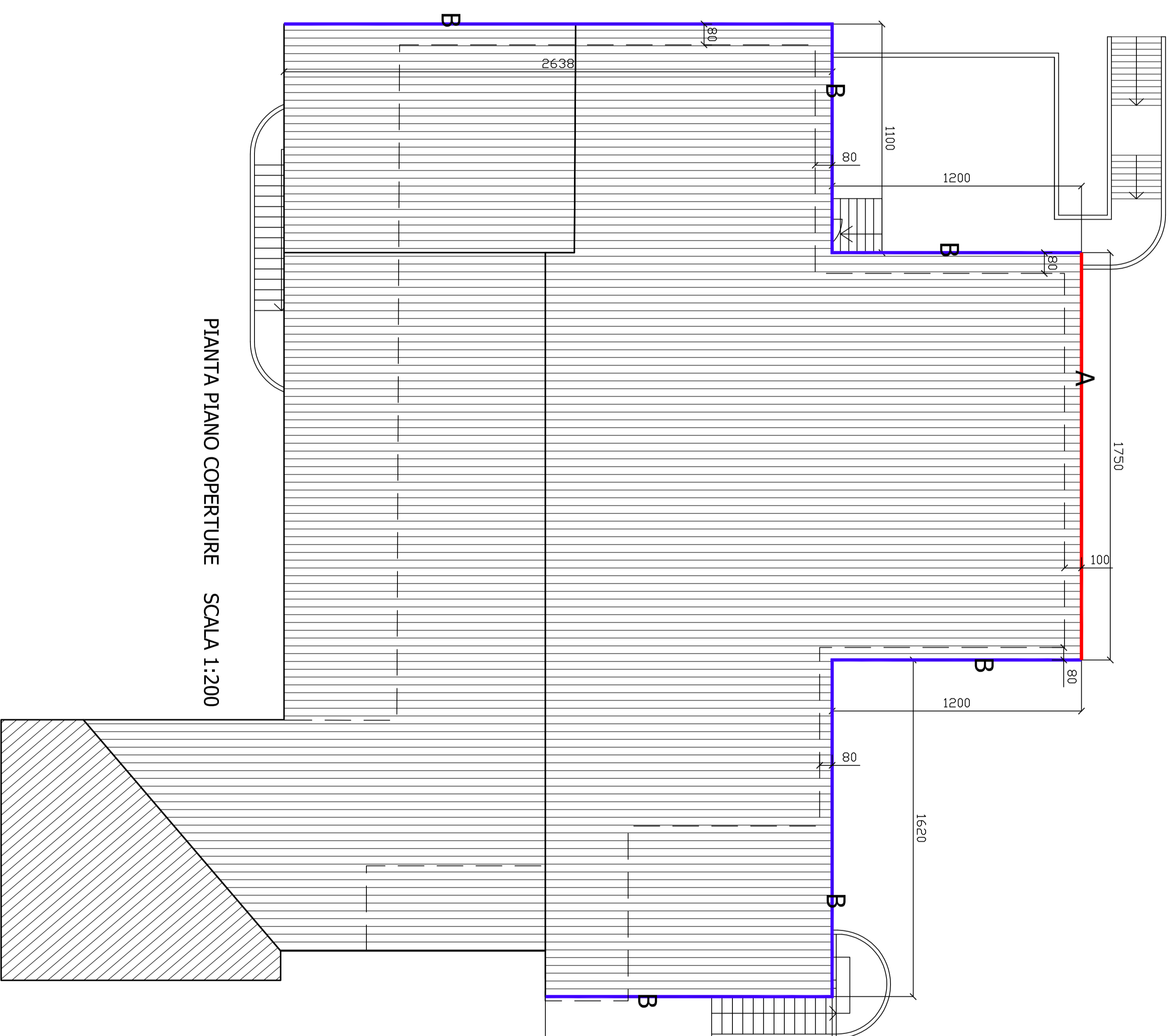
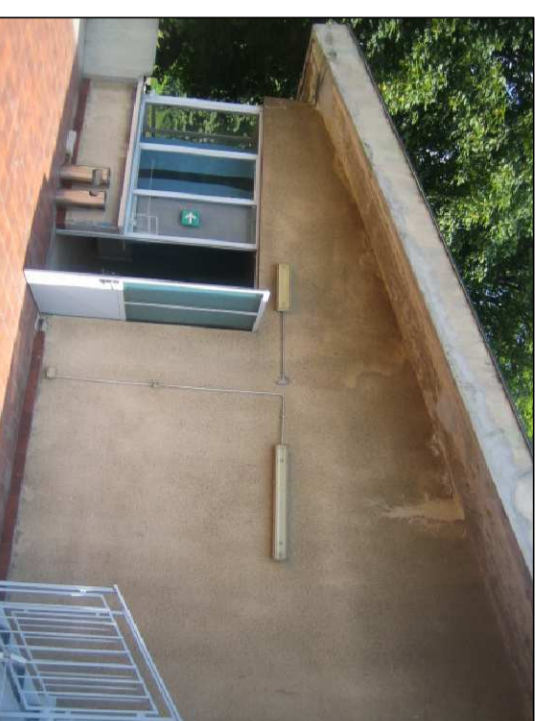
STRALCIO DEL P.R.G. scala 1:5000



ESTRATTO PLANIMETRICO scala 1:2000



Fabbricato in oggetto



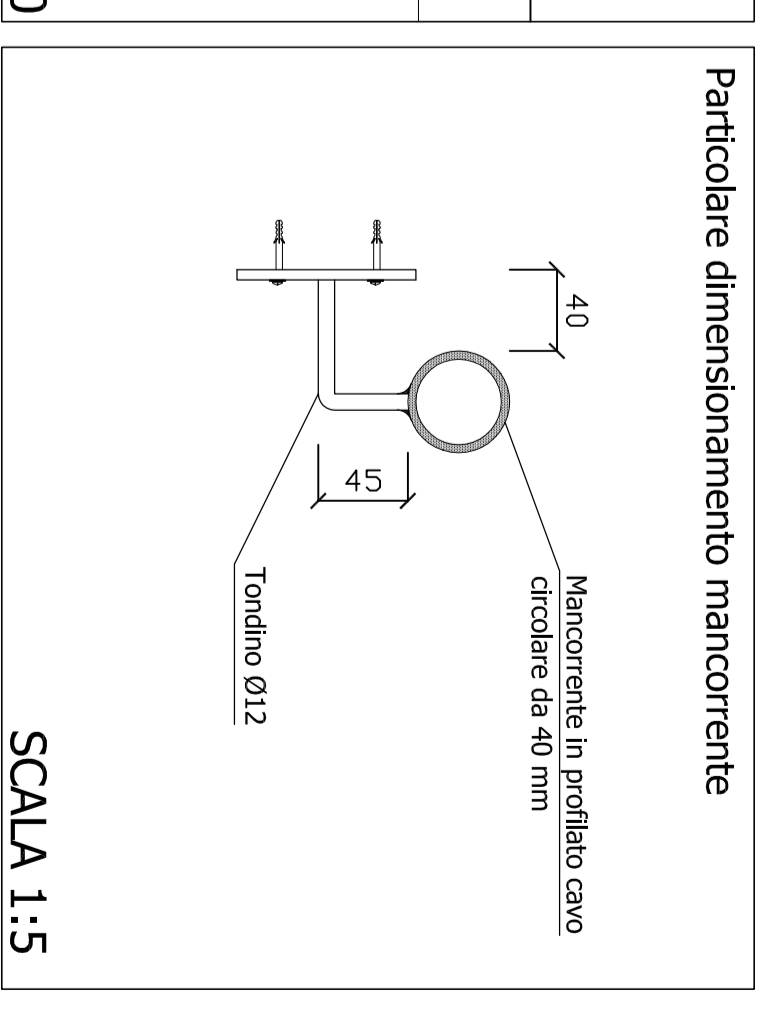
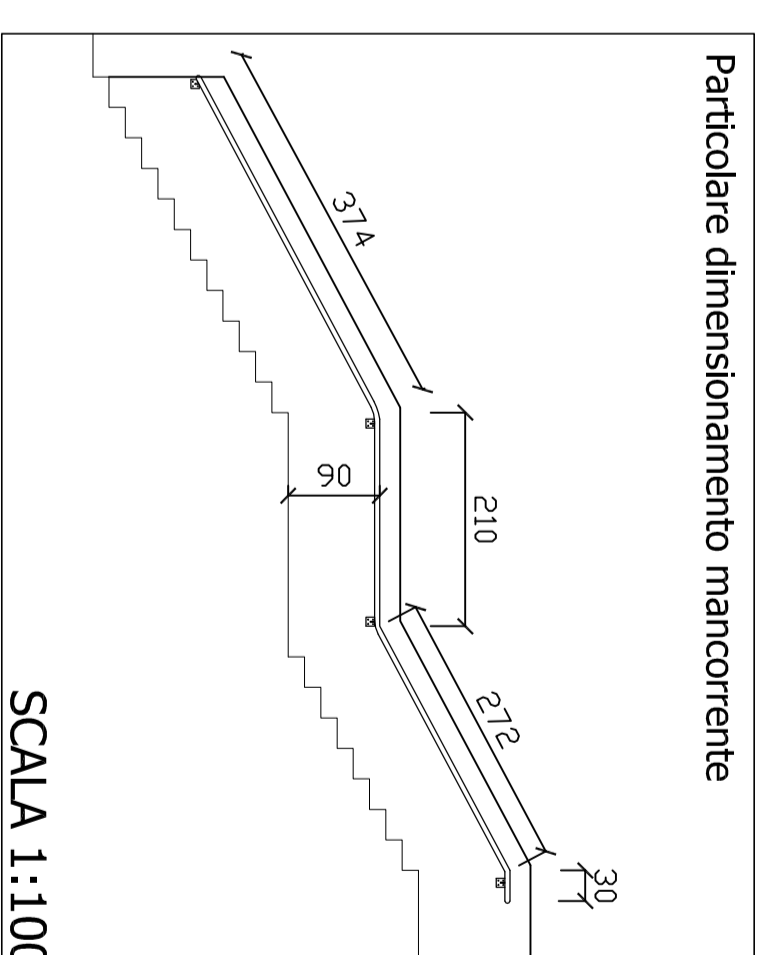
INTERVENTI PREVISTI

- Montaggio porteggio; Spicconatura degli infonaci pericolanti; Trattamento dei ferri e ricostruzione del cornicione (sviluppo 100 cm); Sostituzione della faldatura; Decorazioni;
- Battitura del cornicione e rappezzi ove necessario con l'uso di cestello elevatore; Ricostruzione dei cornicioni (sviluppo 80cm); Ripassamento della faldatura; Decorazioni;



INTERVENTI PREVISTI

- Smontaggio provvisorio della scala metallica; Demolizione della pavimentazione esistente; Smontaggio delle lastre del marciapiano del terrazzo; Sostituzione della guaina impermeabile sottostante; Fornitura e posa di barriera al vapore; Ricollocazione delle lastre ed eventuale sostituzione di quelle rotte; Fornitura e posa di nuova pavimentazione in gres porcellanato da esterno completo di zoccolino; Ricollocazione della scala metallica ed adeguamento a nuova altezza pavimentazione;
- Sostituzione di tratto di piuviale e prolungamento del tratto fino al tombino a piano cordile (tot. mt. 14,00); Fornitura e posa di mancorrente tubolare sviluppo totale circa 11,61 ml.



PARTICOLARE COSTRUTTIVO TERRAZZO

