

Allegato N°

CITTA' DI TORINO  
DIREZIONE VERDE PUBBLICO ED EDIFICI MUNICIPALI  
SERVIZIO EDIFICI MUNICIPALI

MANUTENZIONE STRAORDINARIA  
FABBRICATI MUNICIPALI CIRCOSCRIZIONI 1-10  
2012



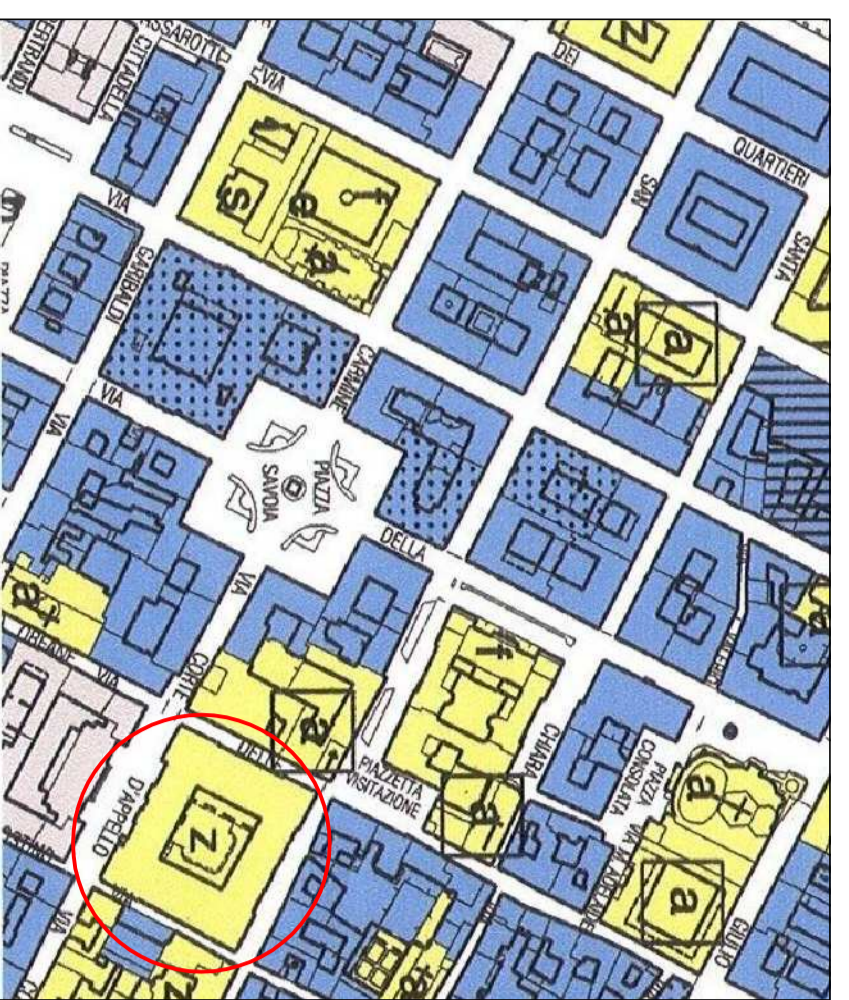
Progetto architettonico Arch. Maria VIRETTA  
Coordinatore della sicurezza Arch. Rosalbio VISSICCHIO  
In fase di Progettazione Ing. Alberto VESPA  
Collaboratori: Geom. Pasquale CASTALDO  
Geom. Stefano LINO  
Responsabile del procedimento Arch. Dario SAROLI

### PROGETTO DEFINITIVO

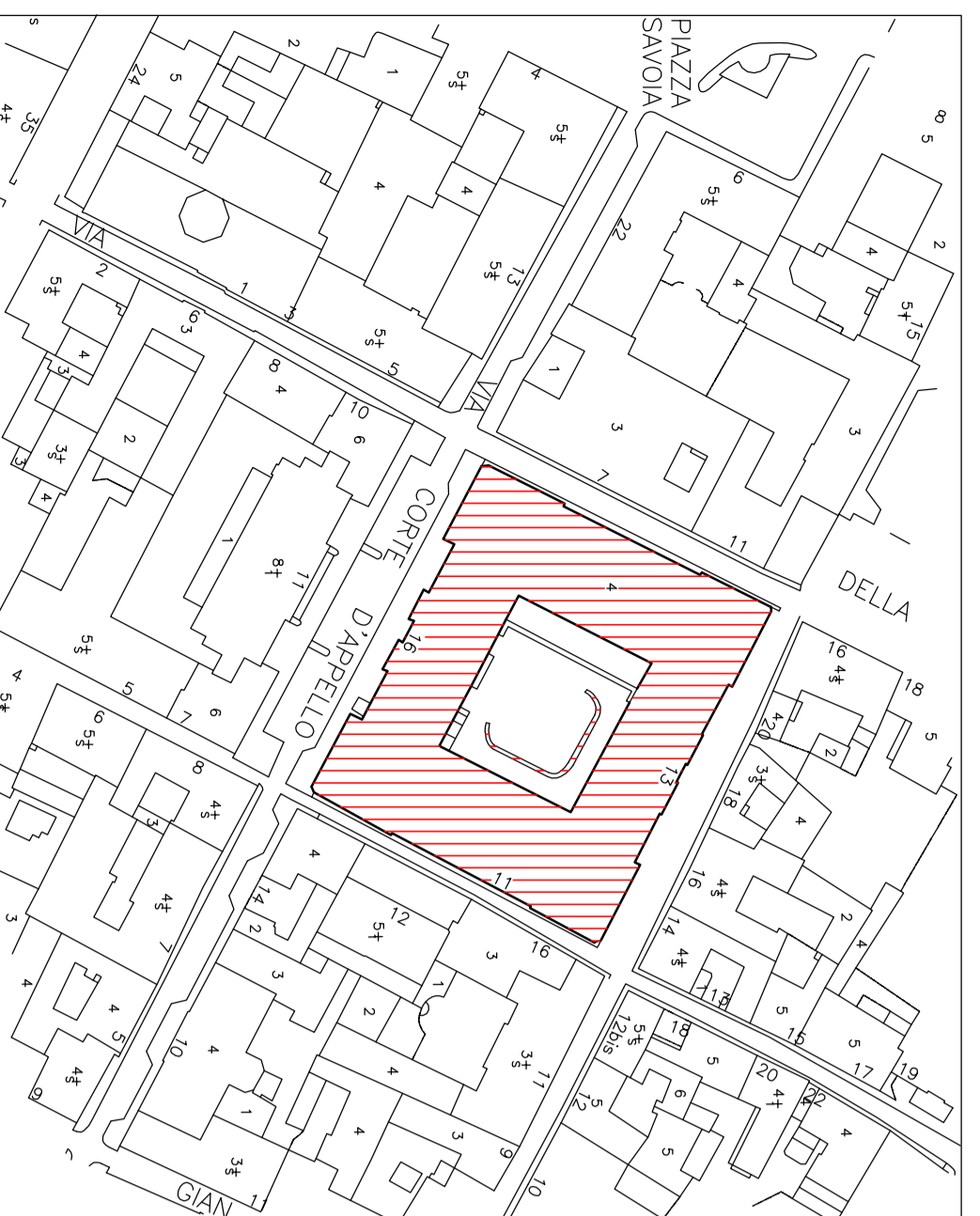
VIA CORTE D'APPELLO, 16  
Curia Maxima

REV.	MODIFICHE	DATA	DISEGNATO	CONTROLLATO	ELABORATO
0	EMMISSIONE	OTTOBRE 2012			4
1					
2					
3					
4					

STRALCIO DEL P.R.G. scala 1:5000



ESTRATTO PLANIMETRICO scala 1:2000

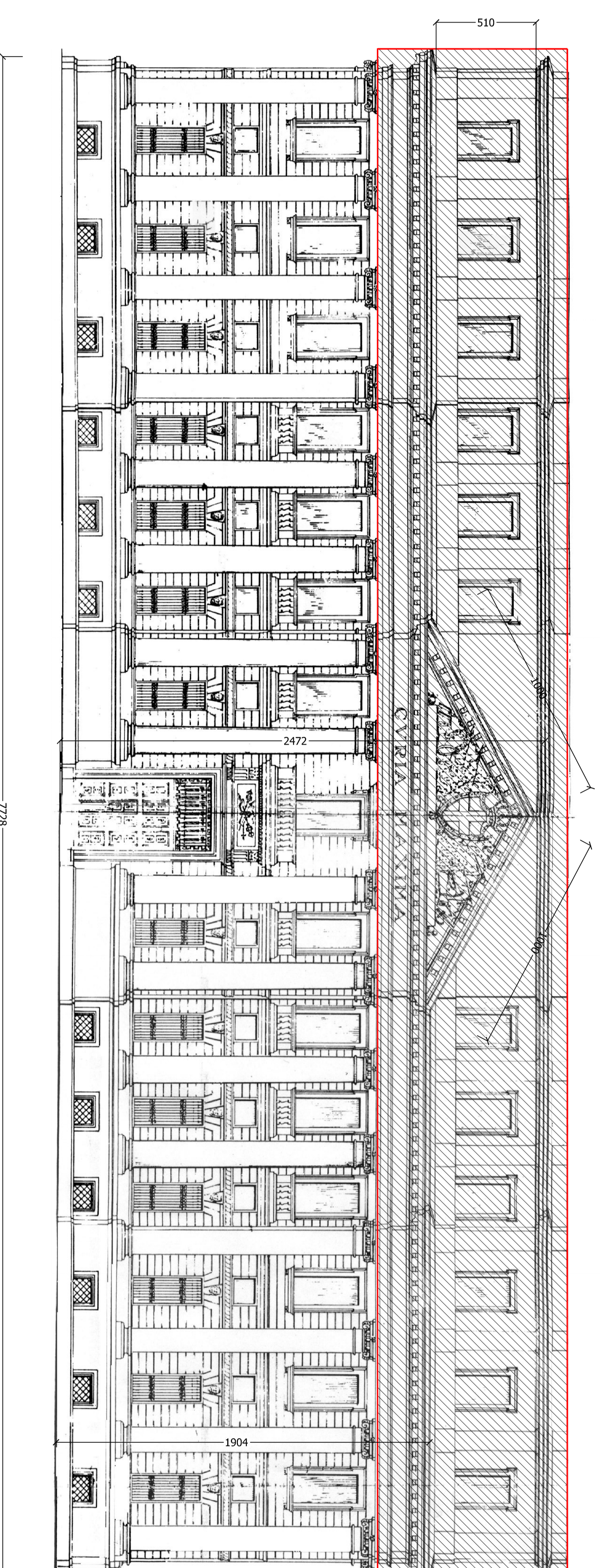


Fabbricato in oggetto



PROSPETTO VIA CORTE D'APPELLO

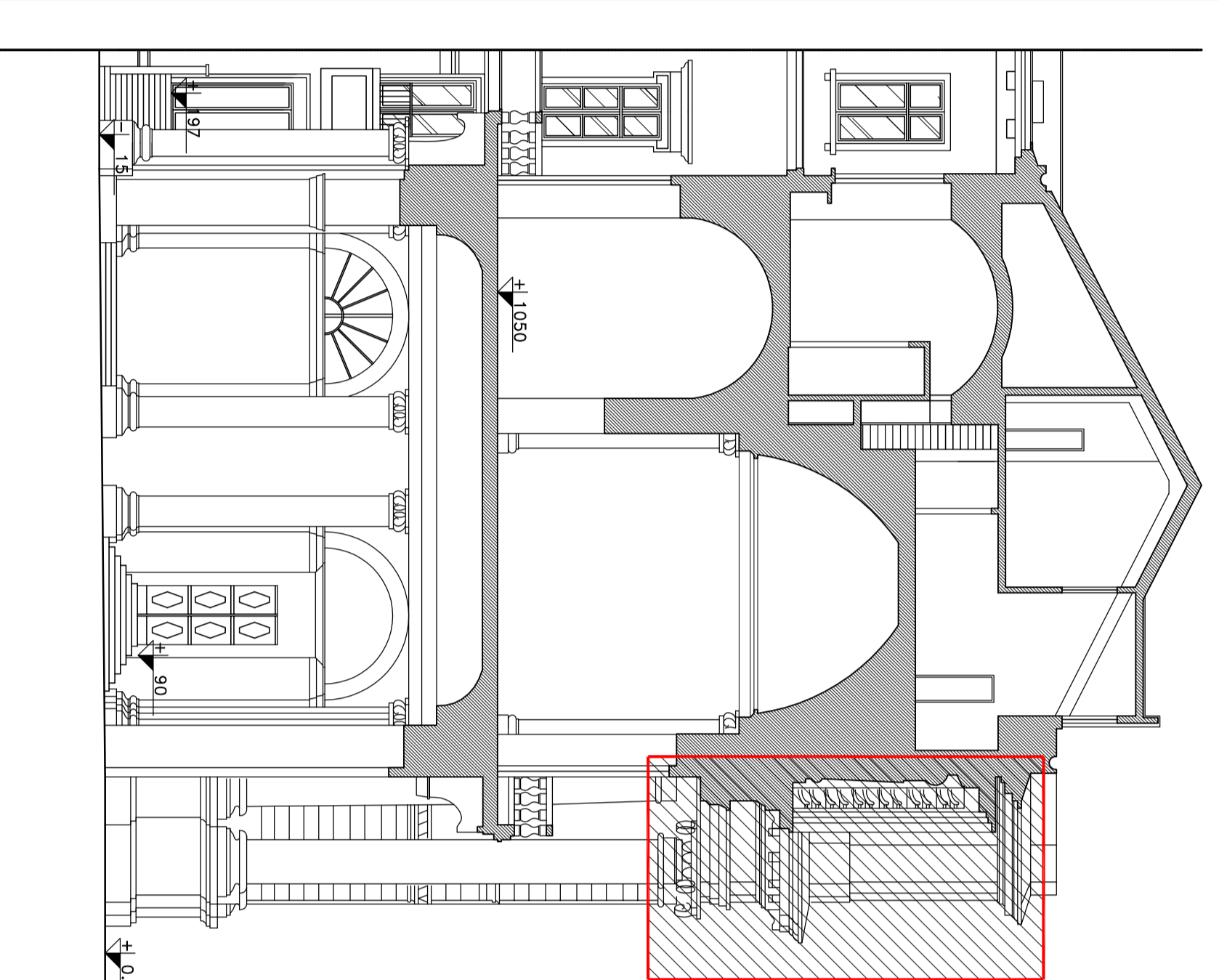
SCALA 1:200



#### INTERVENTI PREVISTI

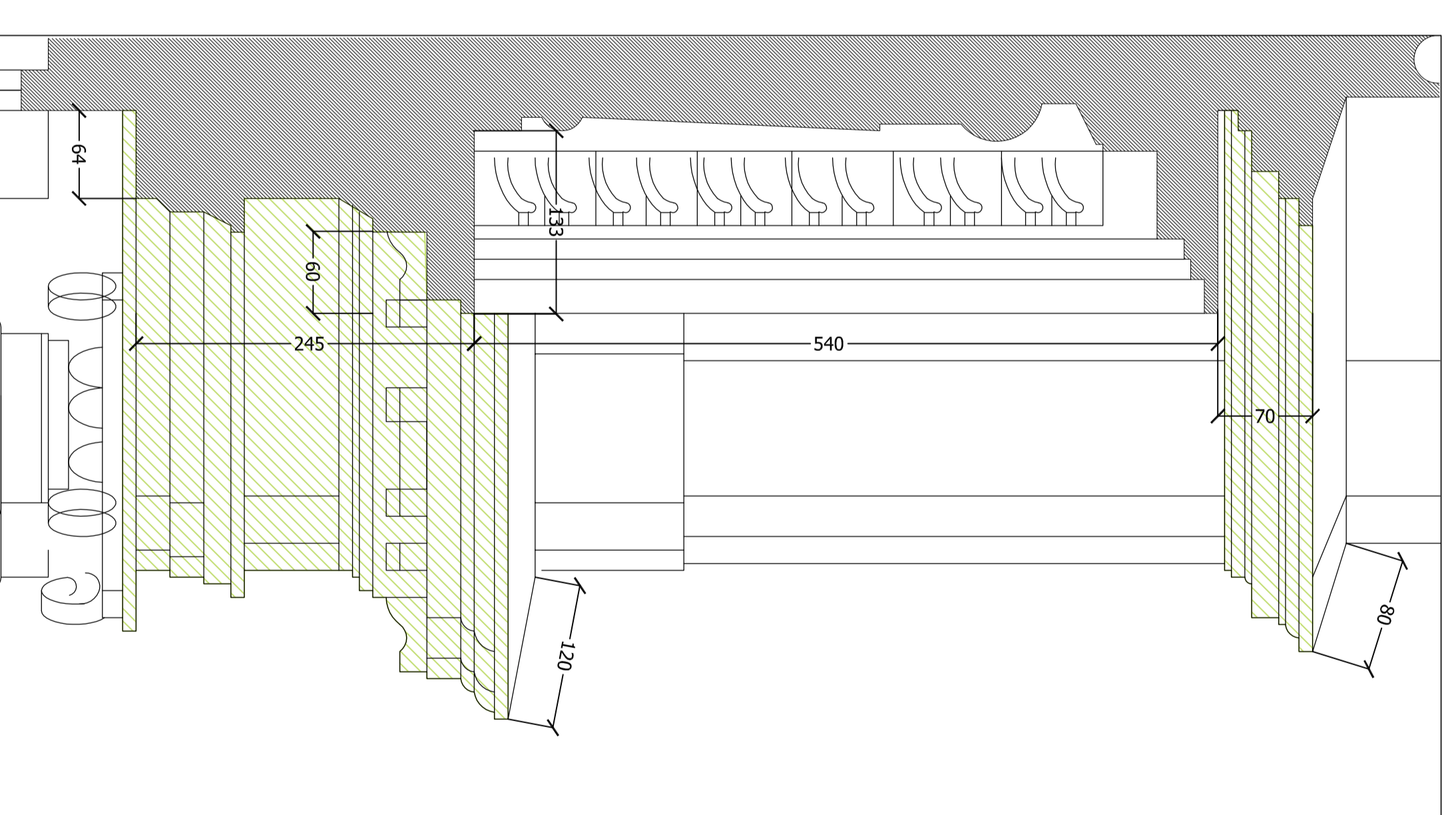
- Demolizione delle parti pericolanti del cornicione.
- Risanamento delle parti in muratura deteriorate.
- Ricostruzione ed integrazione delle parti mancanti con materiali simili per forma, natura e consistenza di quella in opera.
- Ripassamento della faldaletta in piombo.

- Porzione di facciata oggetto di intervento
- Cornicioni oggetto di intervento di risanamento



SEZIONE AA'

SCALA 1:200



PARTICOLARE CORNIGIONE

SCALA 1:50