

LEGENDA

Termini, definizioni generali e simboli grafici di prevenzione incendi ex D.M. 30/11/1983

- ELEMENTI COSTRUTTIVI E RELATIVE APERTURE

Filtro
 Filtro a prova di fumo, abbinato da strutture REI20, con camino di ventilazione di sezione >0,10mq situata in corrispondenza dell'accesso di ogni filtro è presente un pannello di allarme
 Camino di ventilazione di sezione >0,10mq abbinato al sopra della copertura dell'edificio

Muro con caratteristiche di resistenza al fuoco REI20
 Muro con caratteristiche di resistenza al fuoco RE90

- SISTEMI DI SEGNALEZIONE
 Compartimento coperto da impianto di rivelazione fumi
 Compartimento coperto da impianto di rivelazione gas metano, con abbinamento all'estrazione a valle del gruppo di misura
 Segnalatore di infortunamento, segnalatore antiriduzione, segnalatore antiscandalo
 Compartimento coperto da impianto di segnalazione ed allarme

- SISTEMA VIE DI ESODO
 verso l'alto
 orizzontale
 verso il basso

Lunghezza massima percorribile di esodo verso luogo sicuro
 spazio colmo

- IMPIANTI ELETTRICI
 Interruttore elettrico di spegnimento del compartimento "X"
 Compartimento dotato di segnalatore luminoso per l'individuazione delle uscite di sicurezza
 Compartimento dotato di impianto di illuminazione di emergenza

- MEZZI ED IMPIANTI DI PROTEZIONE ED ESTINZIONE DEGLI INCENDI

Estintore portatile
 Bocca Isotema (BMS) costituita da cassetto vetrato "sole caldo" di esterno e da accesso a scatto della D.L., manichetta UN45 in nylon interamente guarnita della lunghezza di 20 metri completa di raccordi unitari, lancia erogante in rame-ottone munita di valvola di chiusura e regolazione del getto, rotello UN45.
 Idrorete appesantito UNITO
 Attacco motopompa VF

ALLEGATO N. 11

CITTA' DI TORINO

VICEDIREZIONE GENERALE INGEGNERIA
DIREZIONE SERVIZI TECNICI PER L'EDILIZIA PUBBLICA
SERVIZIO EDILIZIA SPORTIVA

IMPIANTO SPORTIVO - PISCINA FRANZOJ
 Strada Antica di Collegno 221 - Torino
 CIRCOSCRIZIONE 4

MANUTENZIONE STRAORDINARIA 2012
INTERVENTI EDILIZI E DI PREVENZIONE INCENDI

Progettista
 Ing. Stefano Cordeiro
 Ing. Gianluca Corve

Responsabile del procedimento
 Ing. Gianluca Corve

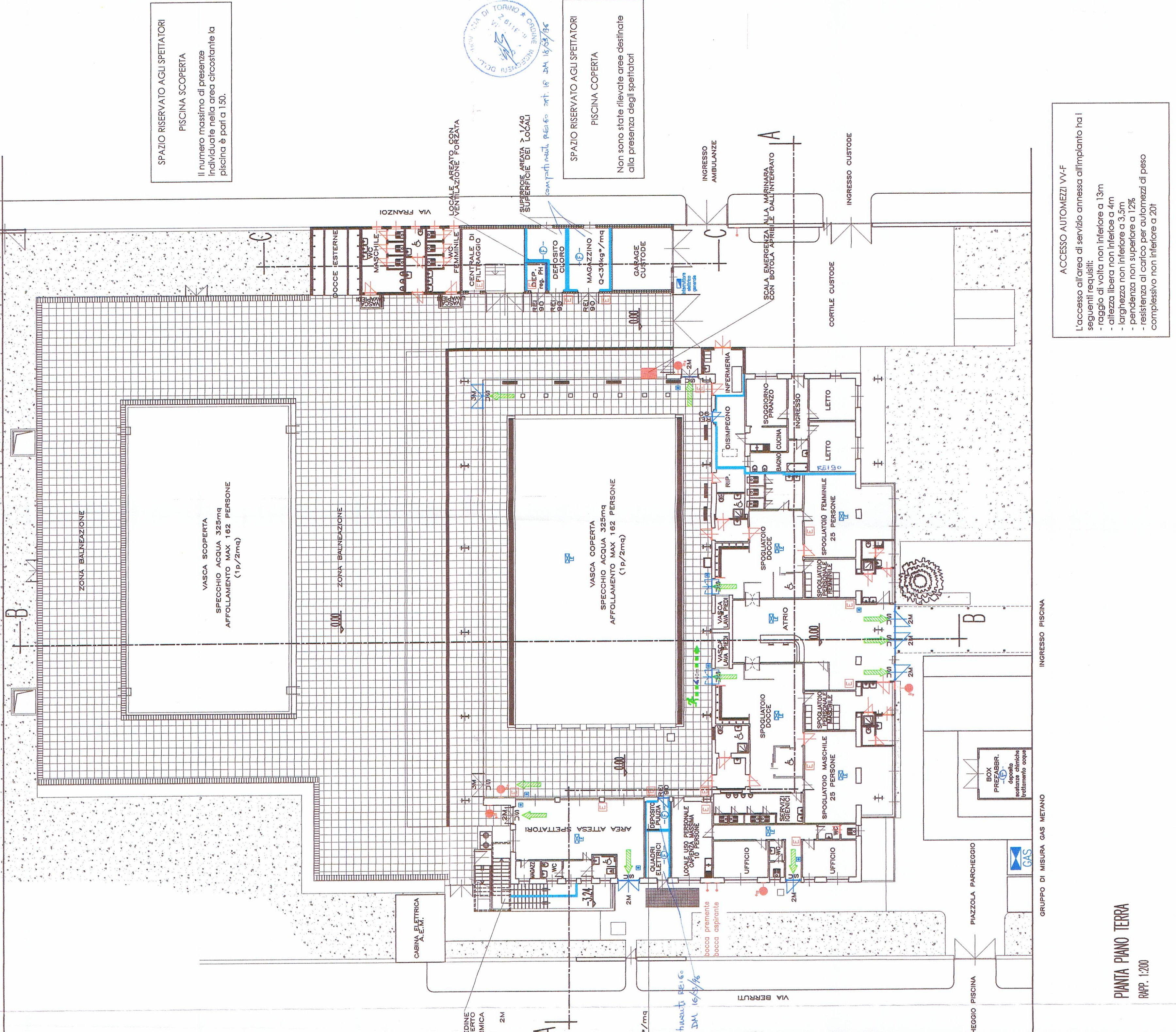
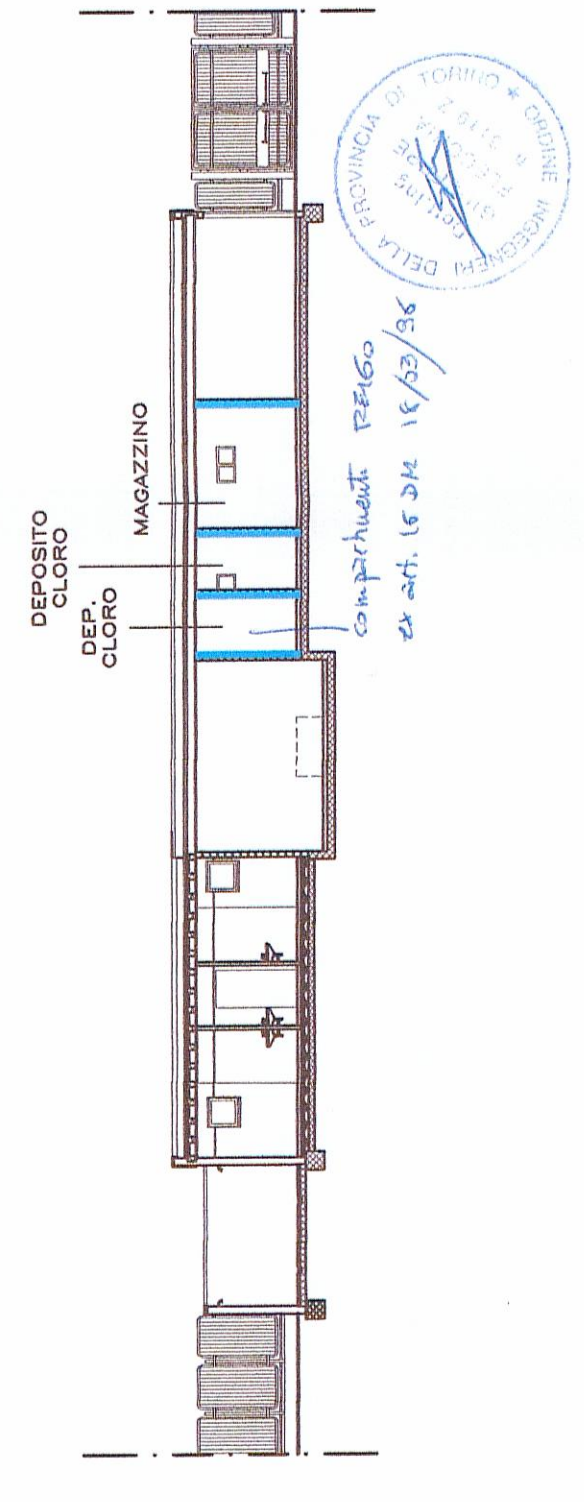
PROGETTO DEFINITIVO

OGGETTO
PLANIMETRIE PIANI INTERRATO - TERRA
 SEZIONI

SCALE
 VARIE

REV.	MODIFICHE	DATA	DESEGNATO	CONTROLLATO	ELABORATO
		Novembre 2012			3

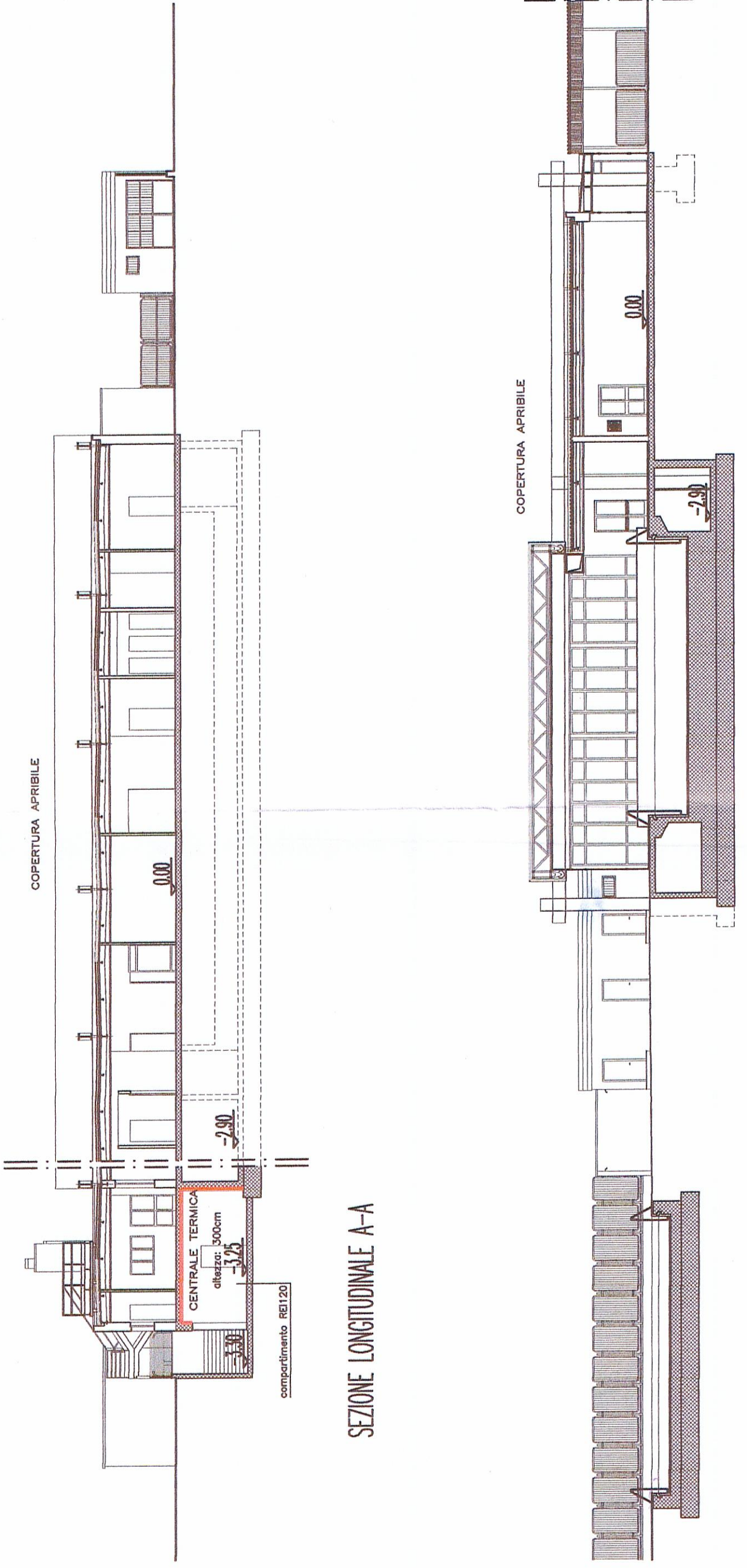
SEZIONE NUOVI BAGNI C-C



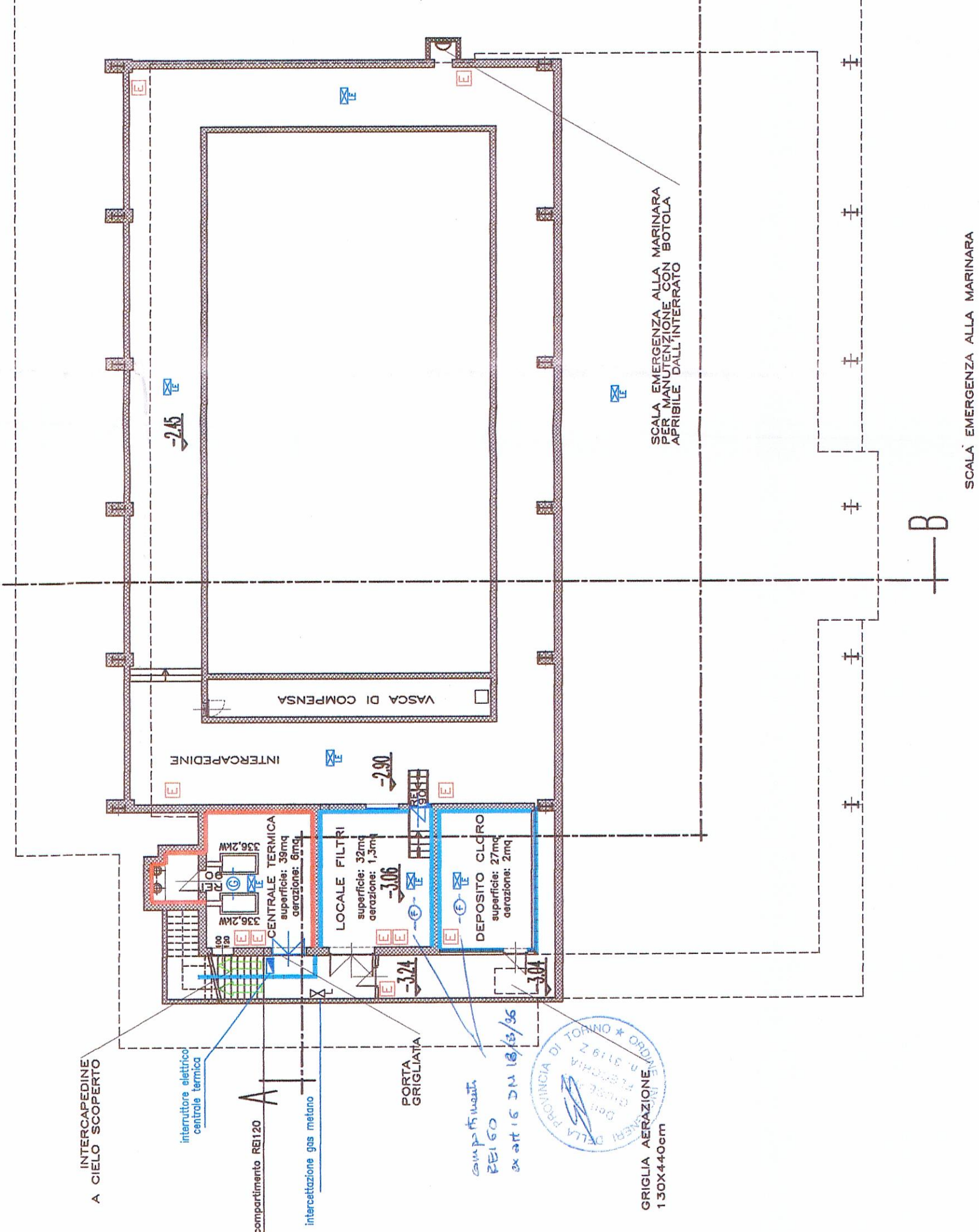
ACCESSO AUTOMEZZI V.F.F.
 L'accesso all'area di servizio ammissa all'impianto ha i seguenti requisiti:
 - pendenza non inferiore a 13m
 - altezza libera non inferiore a 4m
 - larghezza non inferiore a 3,5m
 - pendenza non superiore a 1,2%
 - area di parcheggio di almeno 20m²
 - complessivo non inferiore a 200

Pianta Piano Terra
 RPP. 1/200

SEZIONE LONGITUDINALE A-A



SEZIONE TRASVERSALE B-B



Pianta Piano Interrato
 RPP. 1/200