



## CITTA' DI TORINO

VICE DIREZIONE GENERALE INGEGNERIA  
DIREZIONE SERVIZI TECNICI PER L'EDILIZIA PUBBLICA  
SERVIZIO EDILIZIA SCOLASTICA

### PROGETTO DEFINITIVO

LAVORI DI MANUTENZIONE STRAORDINARIA  
IN EDIFICI SCOLASTICI RICADENTI NELLE CIRCOSCRIZIONI 3 – 4 e 1 Centro  
AREA OVEST

### ELABORATI GRAFICI

Torino, 02.07.2012

**Coordinatore Progettazione**

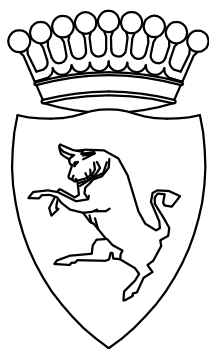
(Arch. Marcello FRANZIONE)

**IL PROGETTISTA**

(Geom. Franco ROCCI)

**IL RESPONSABILE DEL PROCEDIMENTO  
E DIRIGENTE DI SETTORE**

(Arch. Isabella QUINTO)



# CITTA' DI TORINO

VICE DIREZIONE GENERALE INGEGNERIA  
DIREZIONE SERVIZI TECNICI PER L'EDILIZIA PUBBLICA  
-SERVIZIO EDILIZIA SCOLASTICA-

## ASILO NIDO E SCUOLA MEDIA

Via Bardonecchia n.34-36

AREA OVEST

- CIRCOSCRIZIONE 3 -

### GRUPPO DI LAVORO

Geom. Antonio VOLPE

Geom. Giancarlo VINCENTI

### IL PROGETTISTA

Geom. Franco ROCCI

### RESPONSABILE PROCEDIMENTO E DIRIGENTE DI SETTORE

Arch. Isabella QUINTO

## PROGETTO DEFINITIVO

OGGETTO

-STRALCIO PLANIMETRICO scala 1:1000  
-PIANTA PIANO COPERTURA - scala 1:300

NOME-FILE  
Scala Plot  
1:10

RIFERIMENTO:  
N° PROG.:

SCALA

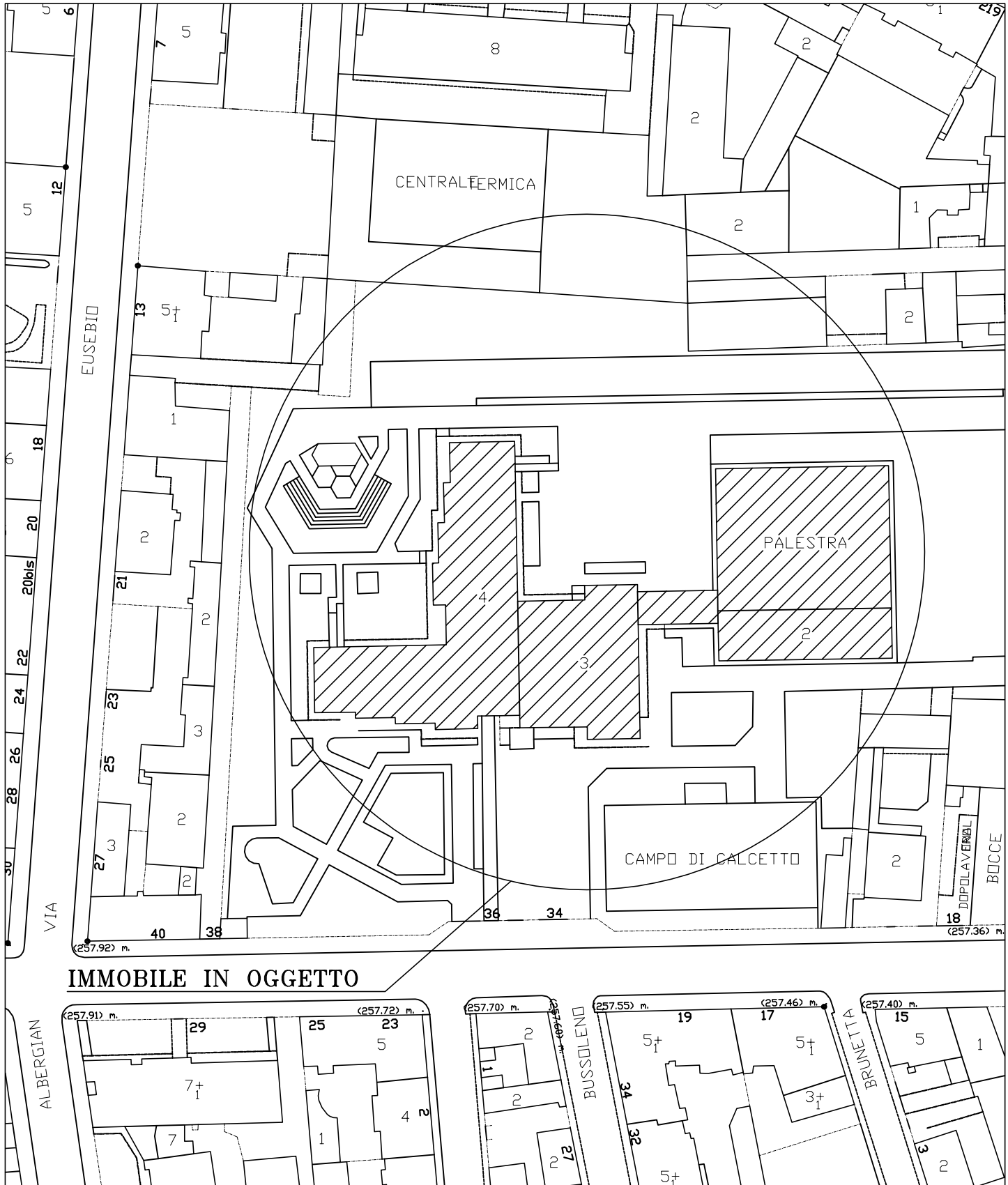
REV	MODIFICHE	DATA	DISEGNATORE
0	REALIZZATO	APRILE 2012	
1	MODIFICATO	11 GIUGNO 2012	
2			
3			
4			
5			

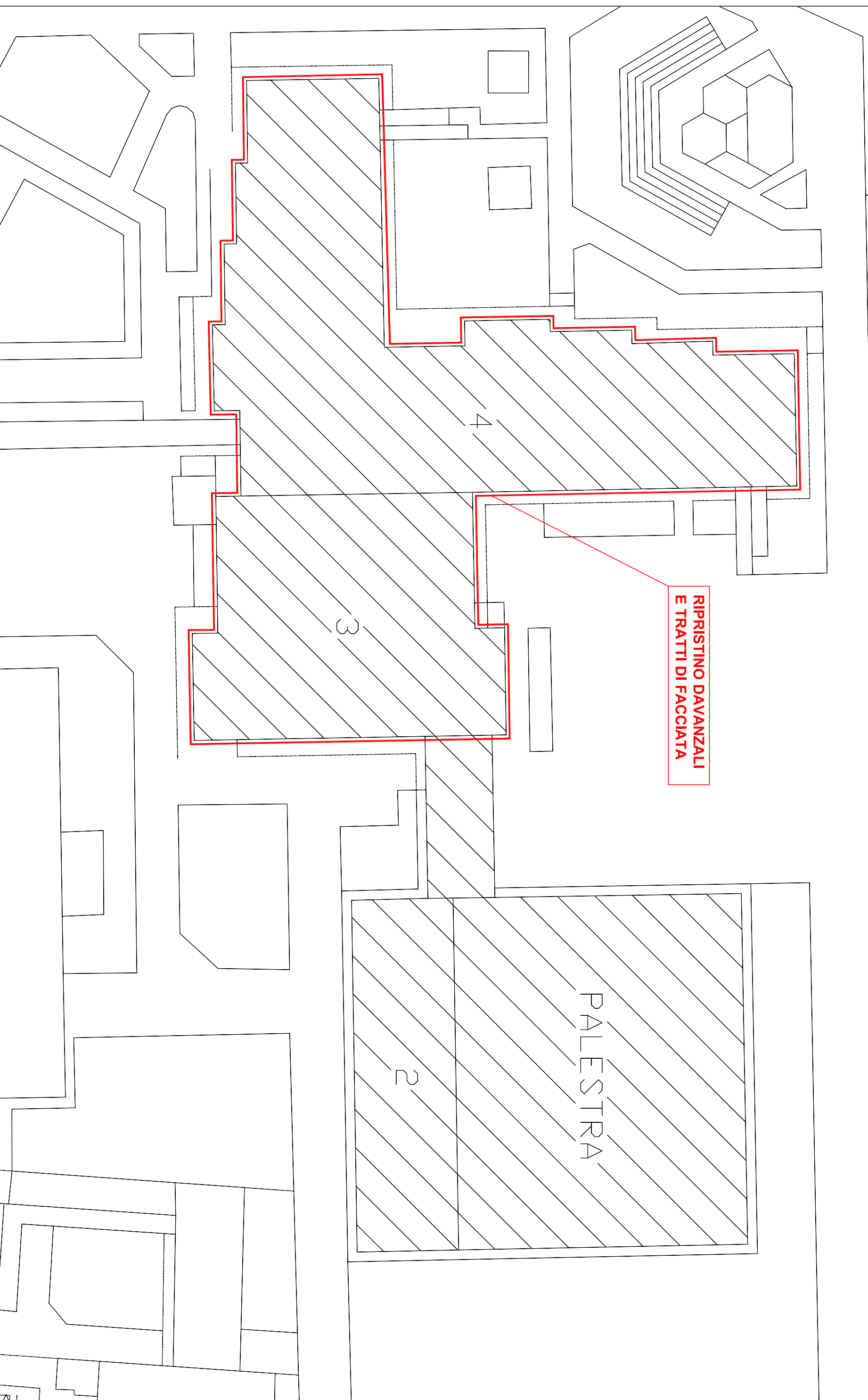
TAVOLA

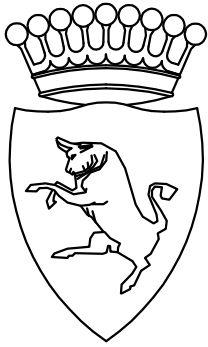
1

ZONA OVEST - CIRC. 3  
ANI-SMI - Via Bardonecchia n. 34/36

STRALCIO PLANIMETRICO 1:1000







# CITTA' DI TORINO

VICE DIREZIONE GENERALE INGEGNERIA  
DIREZIONE SERVIZI TECNICI PER L'EDILIZIA PUBBLICA  
-SERVIZIO EDILIZIA SCOLASTICA-

## SCUOLA MATERNA

"Rosseau"

Via Delleani n.25

AREA OVEST

- CIRCOSCRIZIONE 3 -

### GRUPPO DI LAVORO

Geom. Antonio VOLPE

Geom. Giancarlo VINCENTI

### IL PROGETTISTA

Geom. Franco ROCCI

### RESPONSABILE PROCEDIMENTO E DIRIGENTE DI SETTORE

Arch. Isabella QUINTO

## PROGETTO DEFINITIVO

OGGETTO

-STRALCIO PLANIMETRICO scala 1:1000  
-PIANTA PIANO RIALZATO - STATO DI FATTO - scala 1:300  
-PIANTA PIANO RIALZATO - PROGETTO - scala 1:100

NOME-FILE

Scala Plot

1:10

RIFERIMENTO:

N° PROG.:

SCALA

**VARIE**

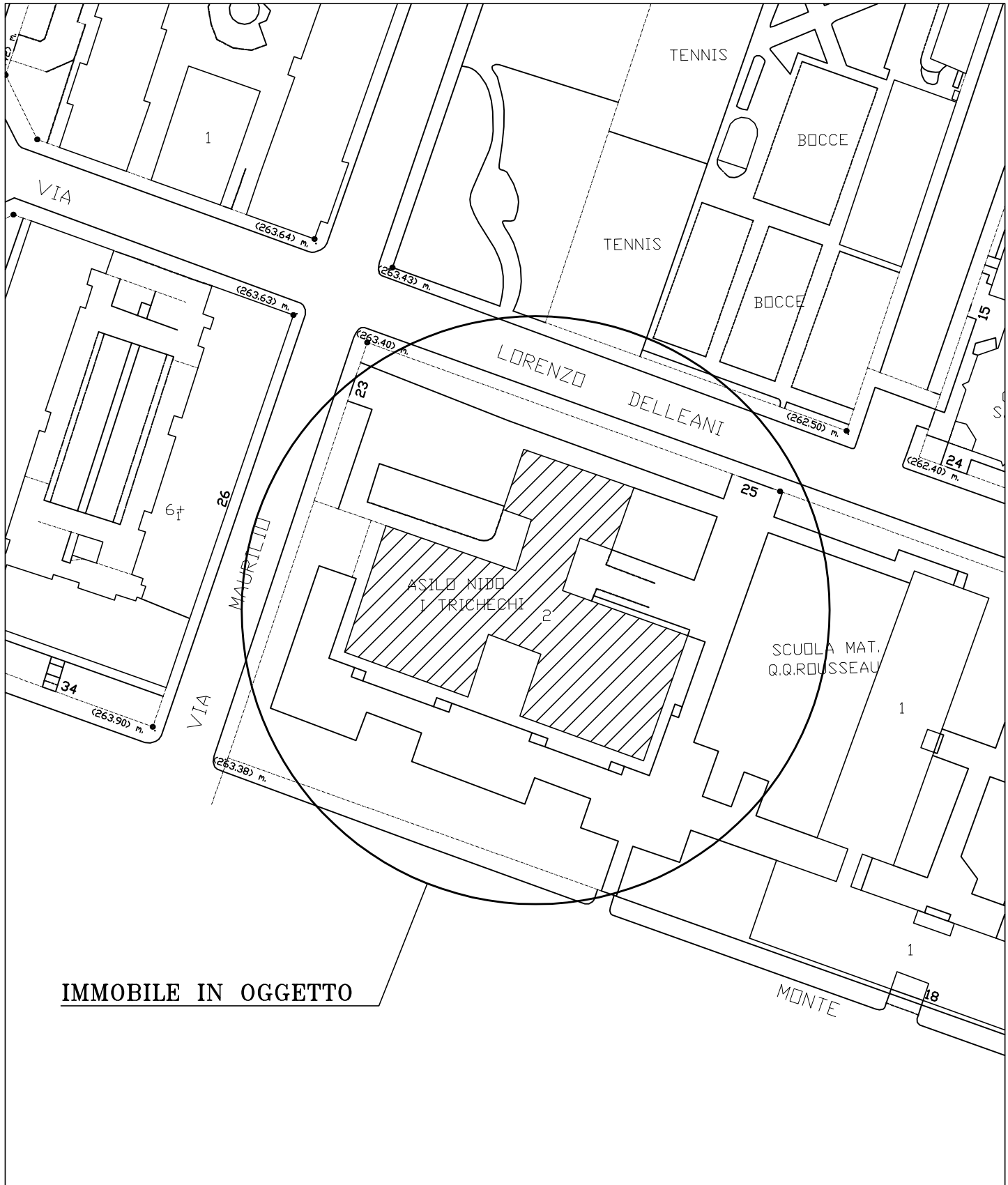
REV	MODIFICHE	DATA	DISEGNATORE
0	REALIZZATO	APRILE 2012	
1	MODIFICATO	11 GIUGNO 2012	
2			
3			
4			
5			

TAVOLA

2

ZONA OVEST – CIRC. 3  
SMA "Rousseau"  
Via Delleani n.25

STRALCIO PLANIMETRICO 1:1000

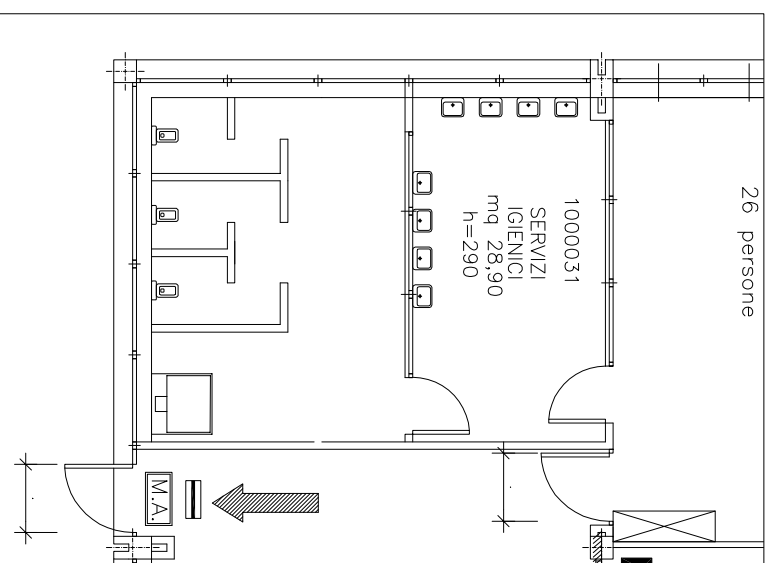


IMMOBILE IN OGGETTO

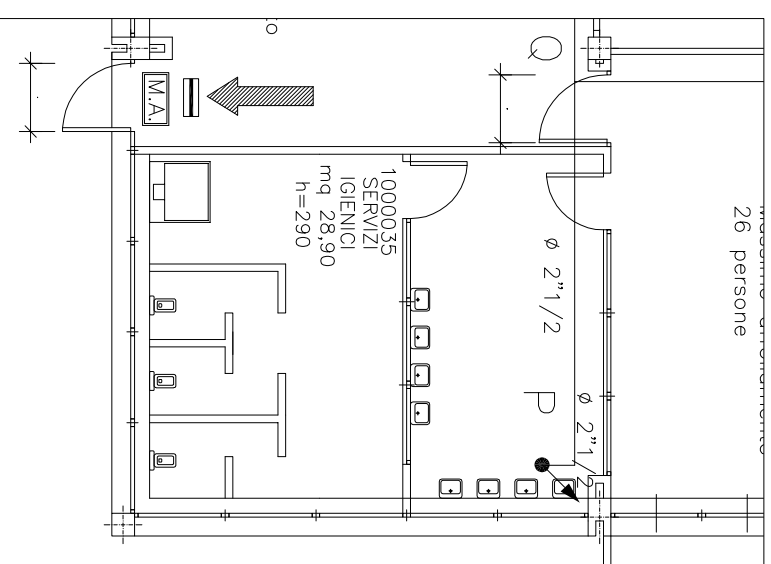


**RIFACIMENTO SERVIZI IGIENICI**

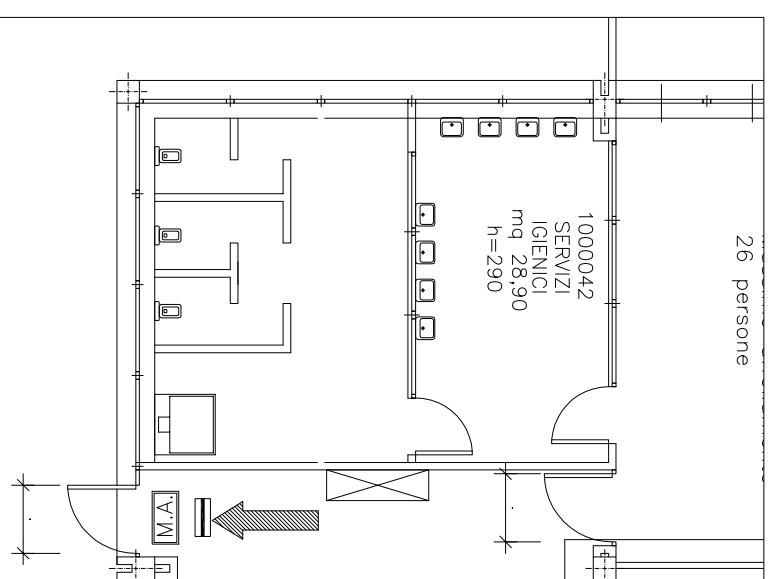
SALA IGIENICA - A



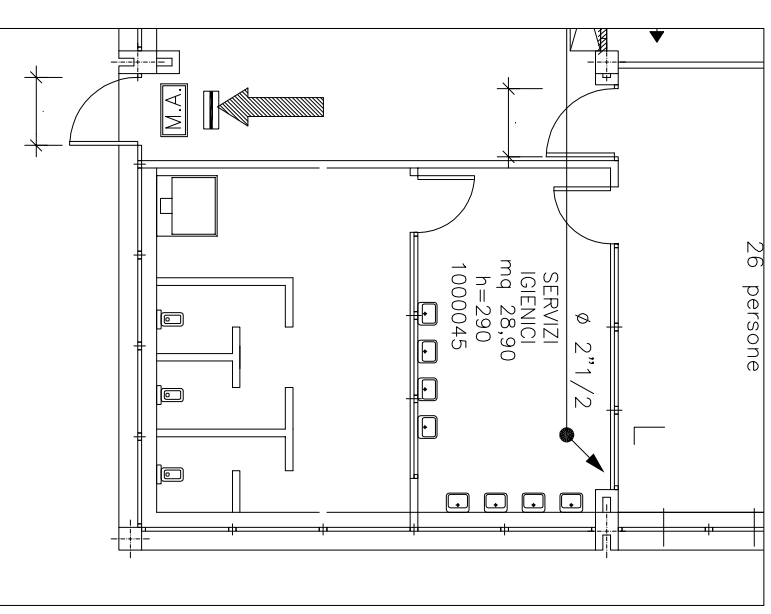
SALA IGIENICA - B



SALA IGIENICA - C



SALA IGIENICA - D







# CITTA' DI TORINO

VICE DIREZIONE GENERALE INGEGNERIA  
DIREZIONE SERVIZI TECNICI PER L'EDILIZIA PUBBLICA  
-SERVIZIO EDILIZIA SCOLASTICA-

## SCUOLA ELEMENTARE

"I.C. PACINOTTI"

Via Le Chiuse n. 80

AREA OVEST

- CIRCOSCRIZIONE 4 -

### GRUPPO DI LAVORO

Geom. Antonio VOLPE

Geom. Giancarlo VINCENTI

### IL PROGETTISTA

Geom. Franco ROCCI

### RESPONSABILE PROCEDIMENTO E DIRIGENTE DI SETTORE

Arch. Isabella QUINTO

## PROGETTO DEFINITIVO

OGGETTO

-STRALCIO PLANIMETRICO - 1:1000  
-PIANTA PIANO TIPO - 1:300

NOME-FILE

Scala Plot

1:10

RIFERIMENTO:

N° PROG.:

SCALA

REV

MODIFICHE

DATA

DISEGNATORE

0

REALIZZATO

APRILE 2012

1

MODIFICATO

11 GIUGNO 2012

2

3

4

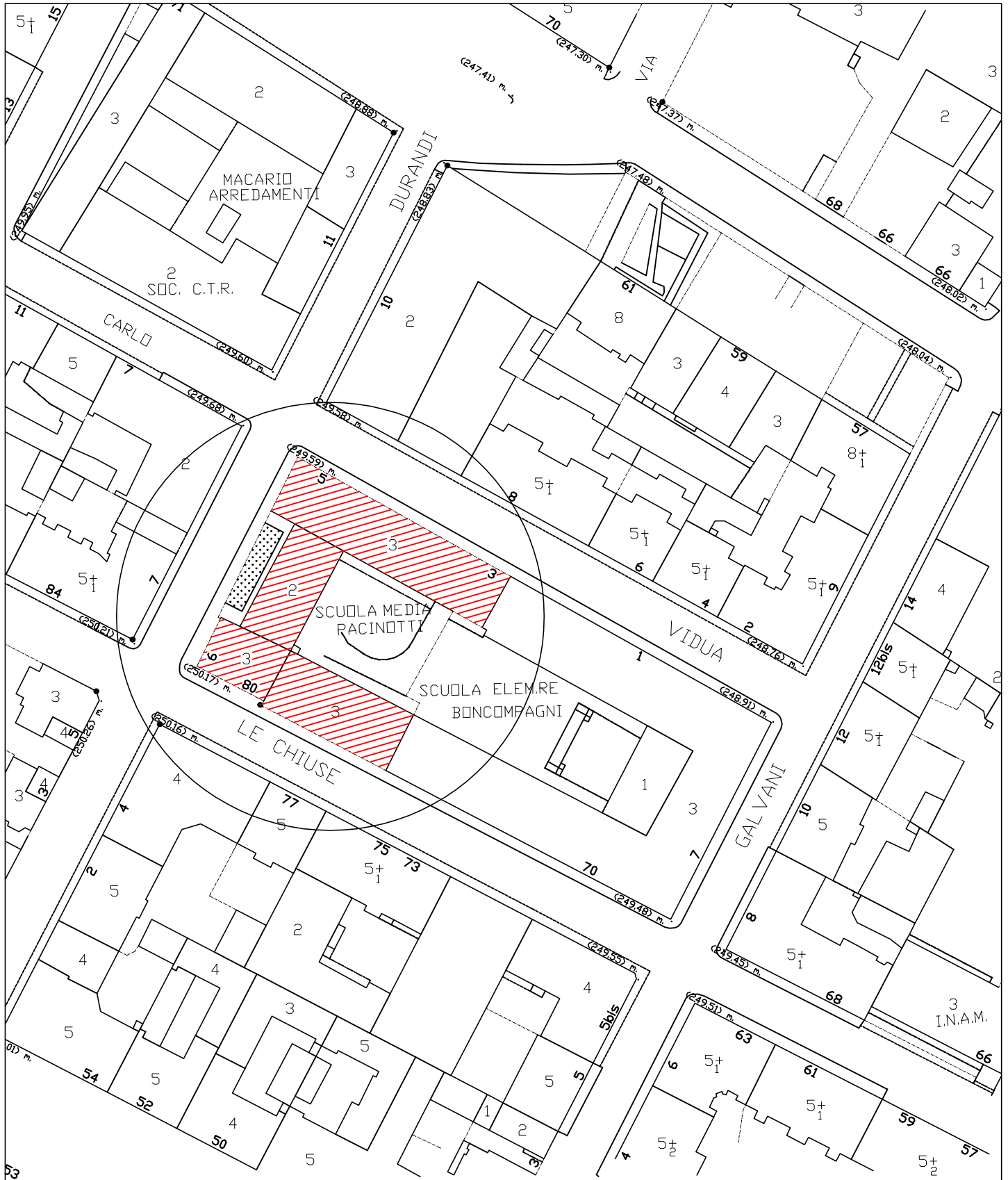
5

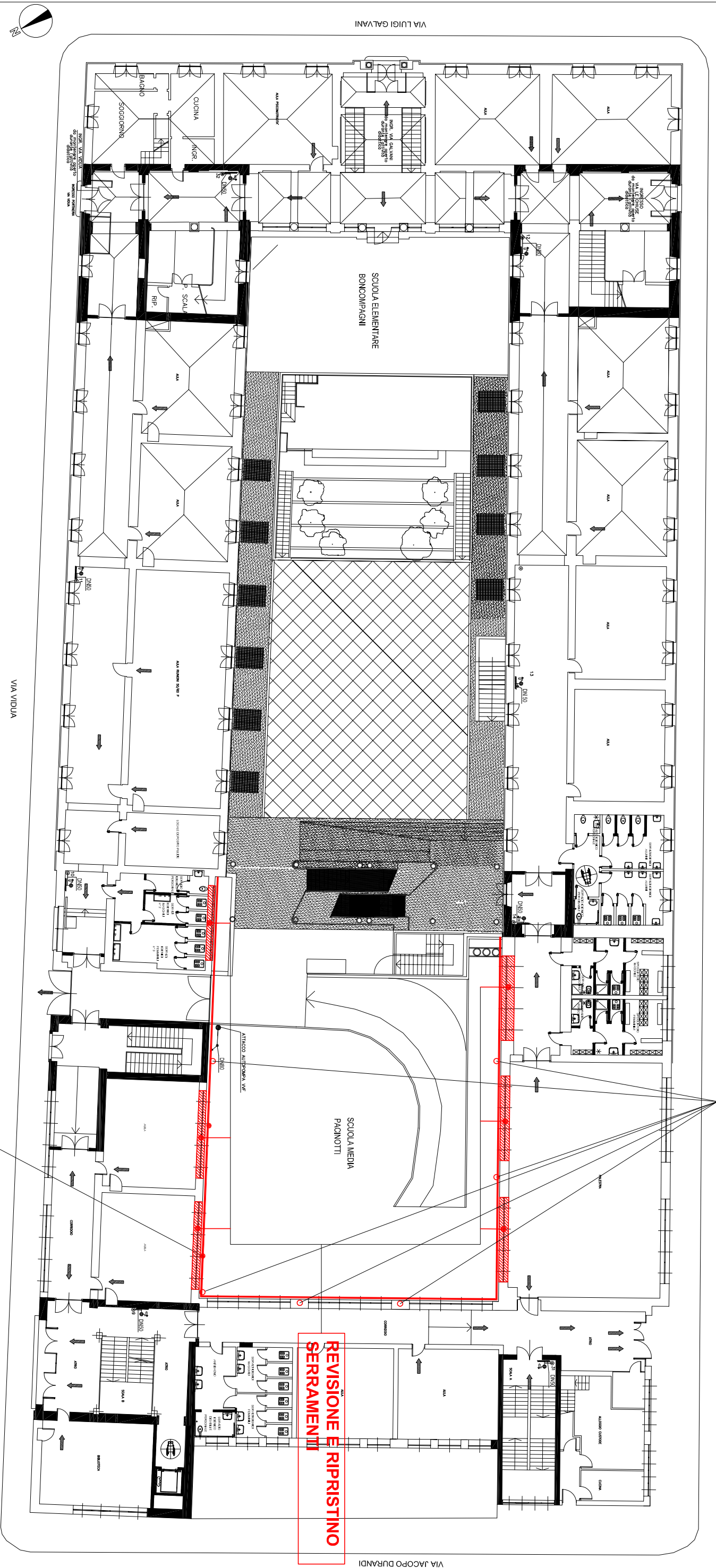
TAVOLA

3

ZONA OVEST - CIRC. 4  
SMI "I.C. PACINOTTI"  
VIA LE CHIUSE n.80

STRALCIO PLANIMETRICO 1:1000

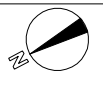


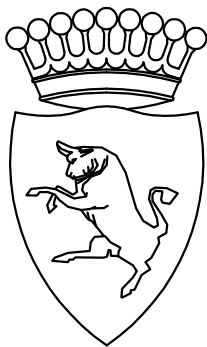


**SOSTITUZIONE TUBAZIONI PLUVIALI PERICOLANTI**

**REVISIONE E RIPRISTINO SERRAMENTI**

**RIPRISTINO INTONACO FACCIATE E DAVANZALI CORTILE INTERNO**





# CITTA' DI TORINO

VICE DIREZIONE GENERALE INGEGNERIA  
DIREZIONE SERVIZI TECNICI PER L'EDILIZIA PUBBLICA  
-SERVIZIO EDILIZIA SCOLASTICA-

## SCUOLA ELEMENTARE "DE FILIPPO"

Via Fossano n.16

AREA OVEST

- CIRCOSCRIZIONE 4 -

### GRUPPO DI LAVORO

Geom. Antonio VOLPE

Geom. Giancarlo VINCENTI

### IL PROGETTISTA

Geom. Franco ROCCI

### RESPONSABILE PROCEDIMENTO E DIRIGENTE DI SETTORE

Arch. Isabella QUINTO

## PROGETTO DEFINITIVO

OGGETTO

-STRALCIO PLANIMETRICO - 1:1000  
-PIANTA PIANO TERRA - 1:200  
-PIANTA PIANO PRIMO - 1:200

NOME-FILE

Scala Plot

1:10

RIFERIMENTO:  
N° PROG.:

SCALA

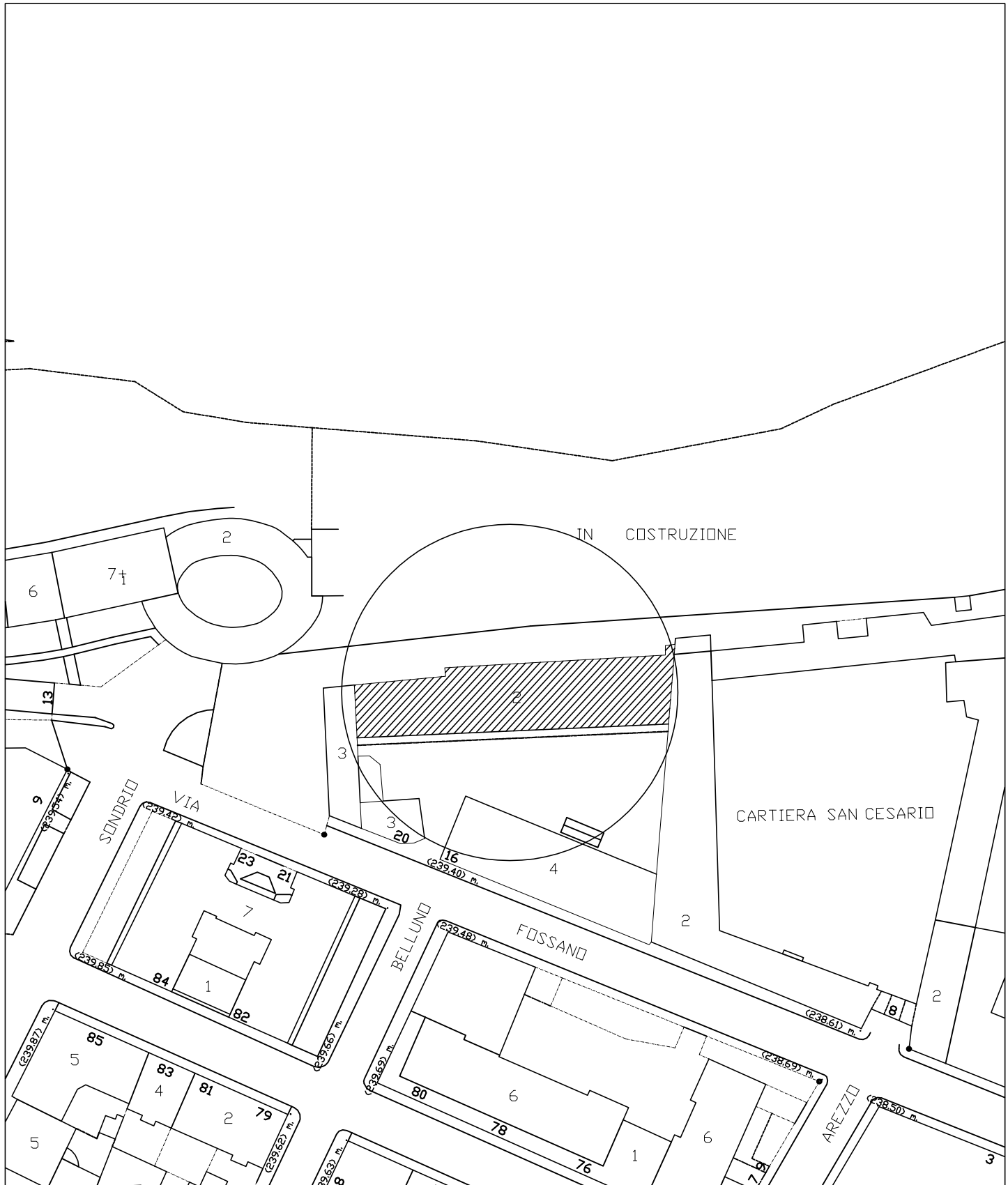
REV	MODIFICHE	DATA	DISEGNATORE
0	REALIZZATO	APRILE 2012	
1	MODIFICATO	11 GIUGNO 2012	
2			
3			
4			
5			

TAVOLA

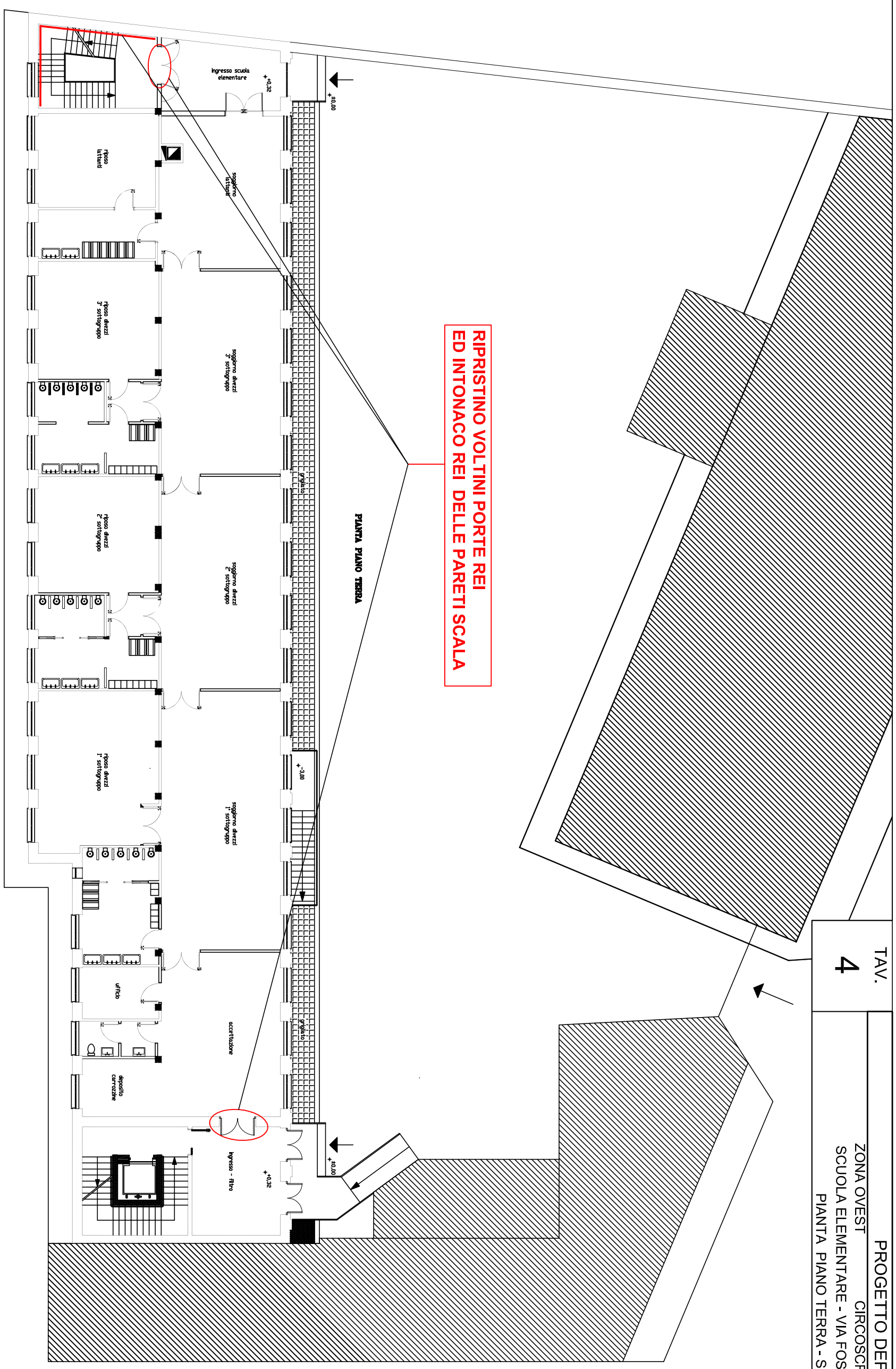
4

ZONA OVEST - CIRC. 4  
SEL "DE FILIPPO"  
VIA FOSSANO n.16

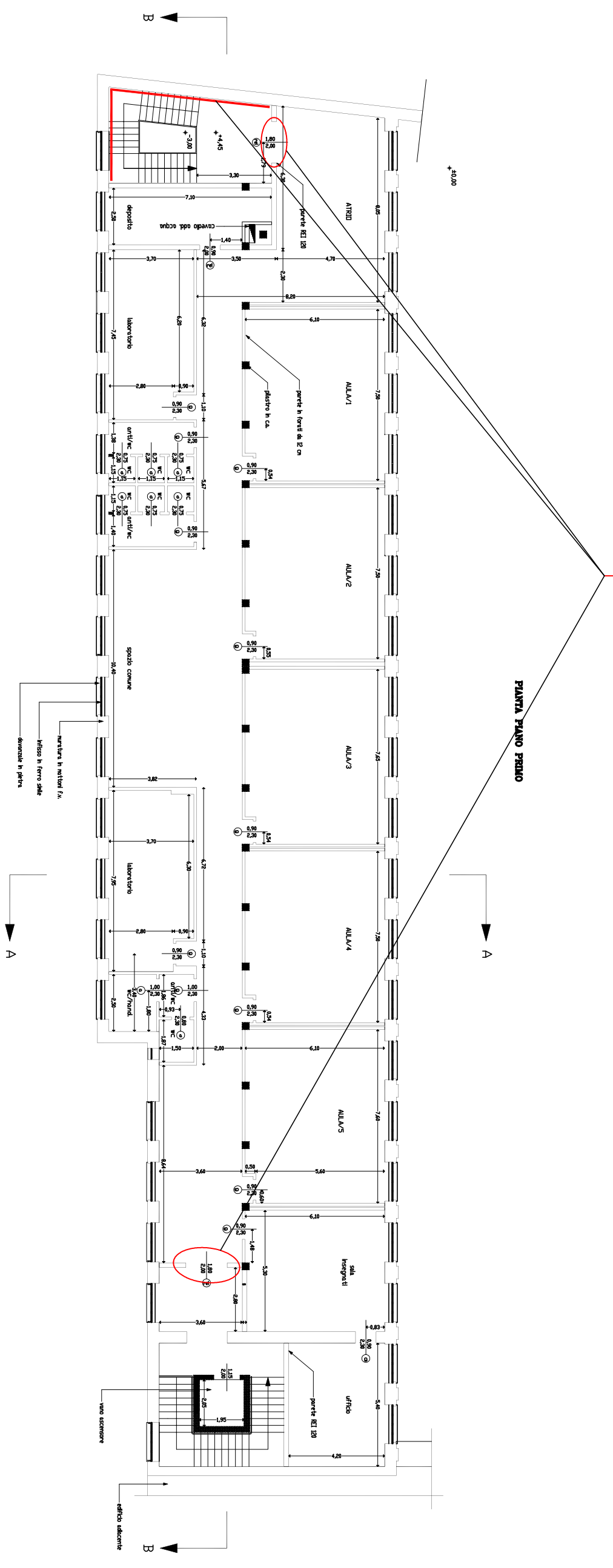
STRALCIO PLANIMETRICO 1:1000

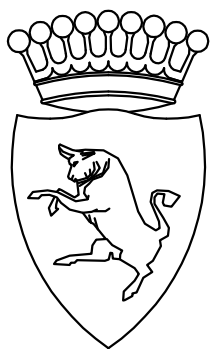


**RIPRISTINO VOLTINI PORTE REI  
ED INTONACO REI DELLE PARETI SCALA**



**RIPRISTINO VOLTINI PORTE REI  
ED INTONACO REI DELLE PARETI SCALA**





# CITTA' DI TORINO

VICE DIREZIONE GENERALE INGEGNERIA  
DIREZIONE SERVIZI TECNICI PER L'EDILIZIA PUBBLICA  
-SERVIZIO EDILIZIA SCOLASTICA-

## SCUOLA MEDIA

"SCHWEITZER"

Via Capelli n.66

AREA OVEST

- CIRCOSCRIZIONE 4 -

### GRUPPO DI LAVORO

Geom. Antonio VOLPE

Geom. Giancarlo VINCENTI

### IL PROGETTISTA

Geom. Franco ROCCI

### RESPONSABILE PROCEDIMENTO E DIRIGENTE DI SETTORE

Arch. Isabella QUINTO

## PROGETTO DEFINITIVO

OGGETTO

- STRALCIO PLANIMETRICO - 1:1000
- PIANTA PIANO SEMINTERRATO - 1:200
- PIANTA PIANO TERRA E PRIMO - 1:200
- PIANTA PIANO PRIMO E SECONDO - 1:200

NOME-FILE

Scala Plot

1:10

RIFERIMENTO:

N° PROG.:

SCALA

REV	MODIFICHE	DATA	DISEGNATORE
0	REALIZZATO	APRILE 2012	
1	MODIFICATO	11 GIUGNO 2012	
2			
3			
4			
5			

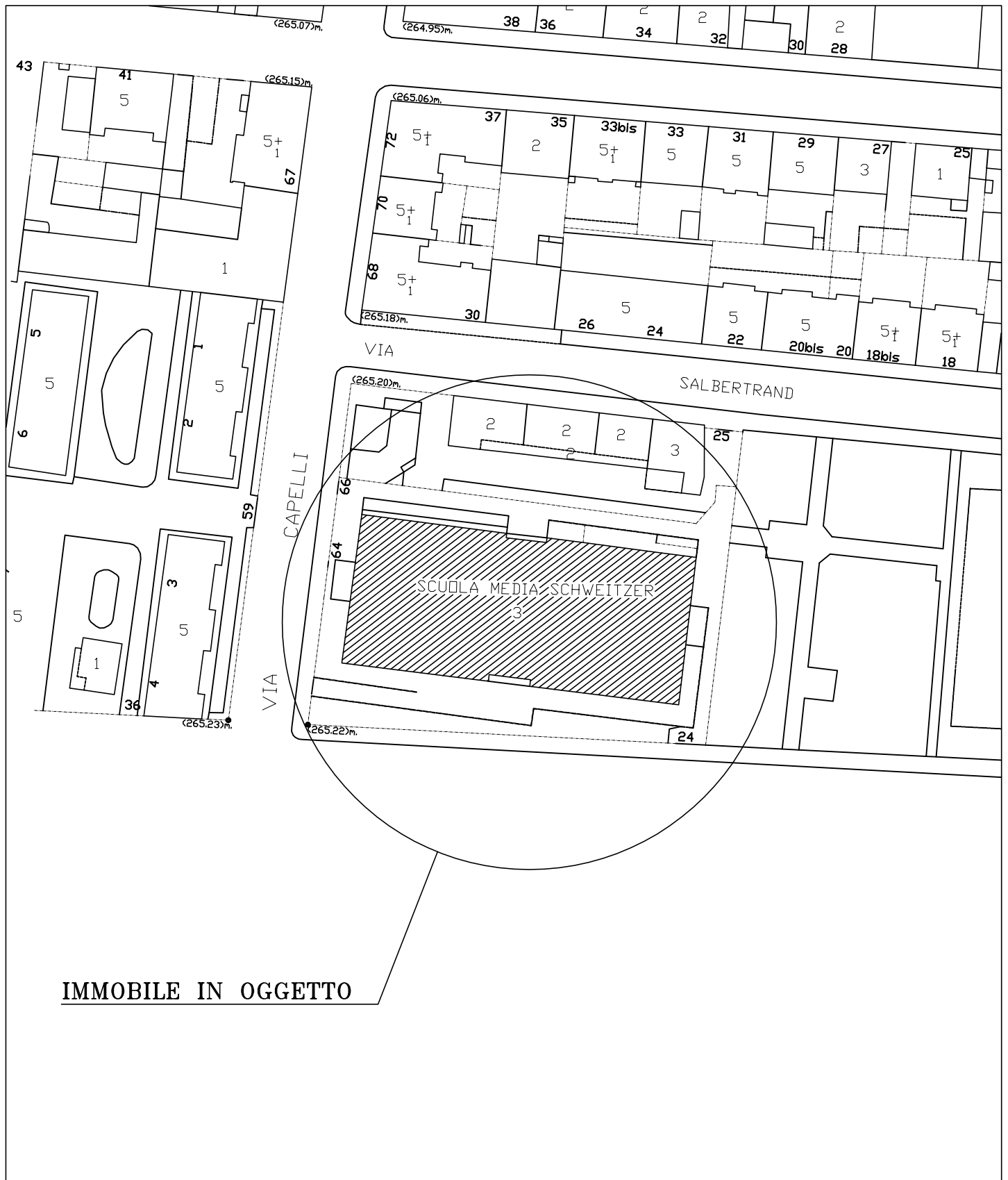
TAVOLA

5



ZONA OVEST - CIRC. 4  
 SMI "SCHWEITZER"  
 VIA CAPELLI n.66

STRALCIO PLANIMETRICO 1:1000



IMMOBILE IN OGGETTO

TAV.

5

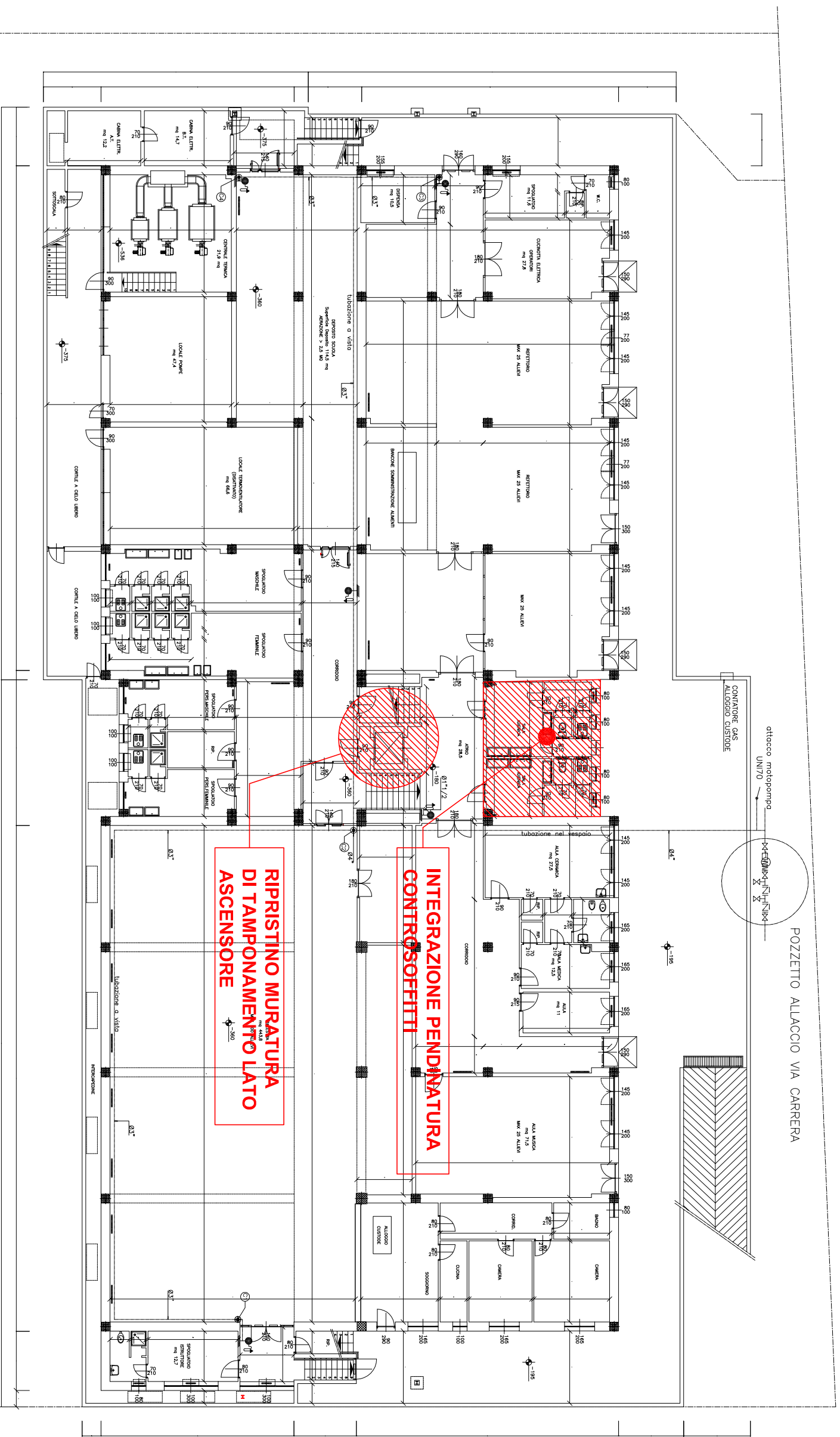
PROGETTO DEFINITIVO

ZONA OVEST  
CIRCOSCRIZIONE 4  
SCUOLA MEDIA - Via CAPELLI, 66  
PIANTA PIANO SEMINTERRATO  
Scala 1:200

PIANTA PIANO SEMINTERRATO

POZZETTO ALLACCIO VIA CARRERA

attacco motopompa  
CONTORE GAS  
ALLEGIO CUSTODE



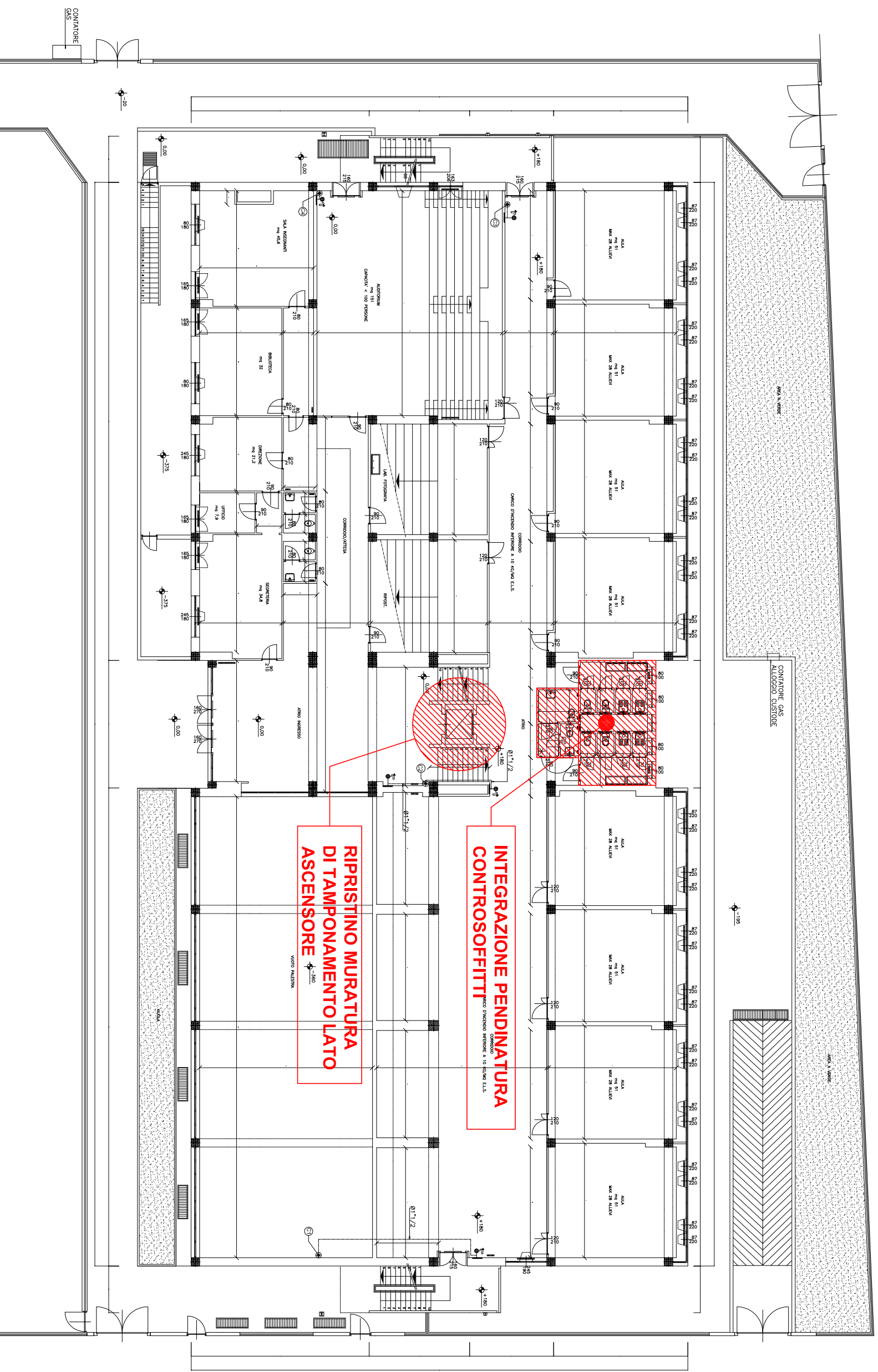
**INTEGRAZIONE PENDINATURA  
CONTROL SOFFITTI**

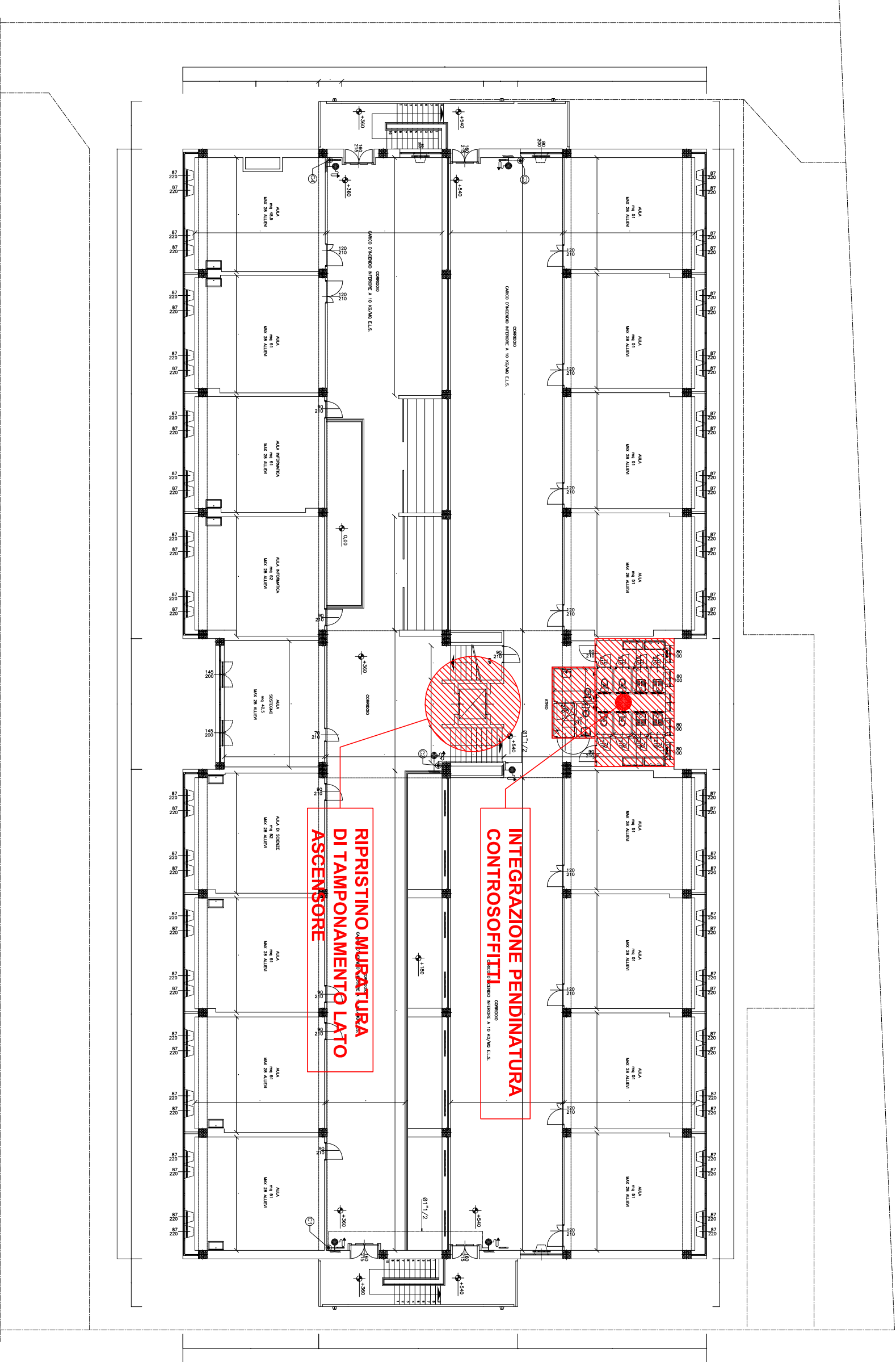
**RIPRISTINO MURATURA  
DI TAMPONAMENTO LATO  
ASCENSORE**

PIANTA PIANO TERRA E REALIZATO

TAV.  
5

PROGETTO DEFINITIVO  
ZONA OVEST  
CIRCOSCRIZIONE 4  
SCUOLA MEDIA - Via CAPELLI, 66  
PIANTA PIANO TERRA E PRIMO  
Scala 1:200







# CITTA' DI TORINO

VICE DIREZIONE GENERALE INGEGNERIA  
DIREZIONE SERVIZI TECNICI PER L'EDILIZIA PUBBLICA  
-SERVIZIO EDILIZIA SCOLASTICA-

## SCUOLA MEDIA

Via Bertola n. 10

AREA OVEST

- CIRCOSCRIZIONE 1 -

### GRUPPO DI LAVORO

Geom. Antonio VOLPE

Geom. Giancarlo VINCENTI

### IL PROGETTISTA

Geom. Franco ROCCI

### RESPONSABILE PROCEDIMENTO E DIRIGENTE DI SETTORE

Arch. Isabella QUINTO

## PROGETTO DEFINITIVO

OGGETTO

-STRALCIO PLANIMETRICO - 1:1000  
-PIANTA PIANO QUARTO - 1:300

NOME-FILE

Scala Plot

1:10

RIFERIMENTO:

N° PROG.:

SCALA

REV

MODIFICHE

DATA

DISEGNATORE

0

REALIZZATO

APRILE 2012

1

MODIFICATO

11 GIUGNO 2012

2

3

4

5

TAVOLA

6



TAV.  
**6**

**PROGETTO DEFINITIVO**  
ZONA OVEST      CIRCOSCRIZIONE 1  
SCUOLA MEDIA - VIA BERTOLA N. 10  
PIANTA PIANO QUARTO - STATO DI FATTO      Scala 1:200

**RIFACIMENTO FRONTALINO  
CORNICIONE LATO CORTILE**

