



201206079/55 ALLEGATI N. 9
CITTA' DI TORINO
 VICE DIREZIONE GENERALE INGEGNERIA
 DIREZIONE VERDE PUBBLICO ED EDIFICI MUNICIPAL
 SERVIZIO GESTIONE AUTOMEZZI
 MAGAZZINI ED AUTORIMESSE

CIRCOSCRIZIONE 6
 LAVORI DI MANUTENZIONE STRAORDINARIA
 MAGAZZINI ED AUTORIMESSE
 - AUTORIMESSA DI VIA PONCHIELLI, 64 -



Il progettista:
 Arch. Micheline PIRRONE
 Collaboratori:
 Arch. Tiziana ROCCA
 Arch. Luca ROCCA
 23 OTT 2012

Il Responsabile del Procedimento
 e Dirigente del Servizio
 Ing. Luigi LAONIGRO

PROGETTO DEFINITIVO

PLANIMETRIA - PIANTA COPERTURA
 SEZIONI E DETTAGLI

NO. PROGETTO	DATA	DESCRIZIONE
1	2012.07.27	PROGETTO DEFINITIVO
2		
3		
4		
5		

INCONT. ELET. SECONDA PER
 IL DOCUMENTO
 00000
 SCALE VARIE

UNICA

PLANIMETRIA IN SCALA 1:2000

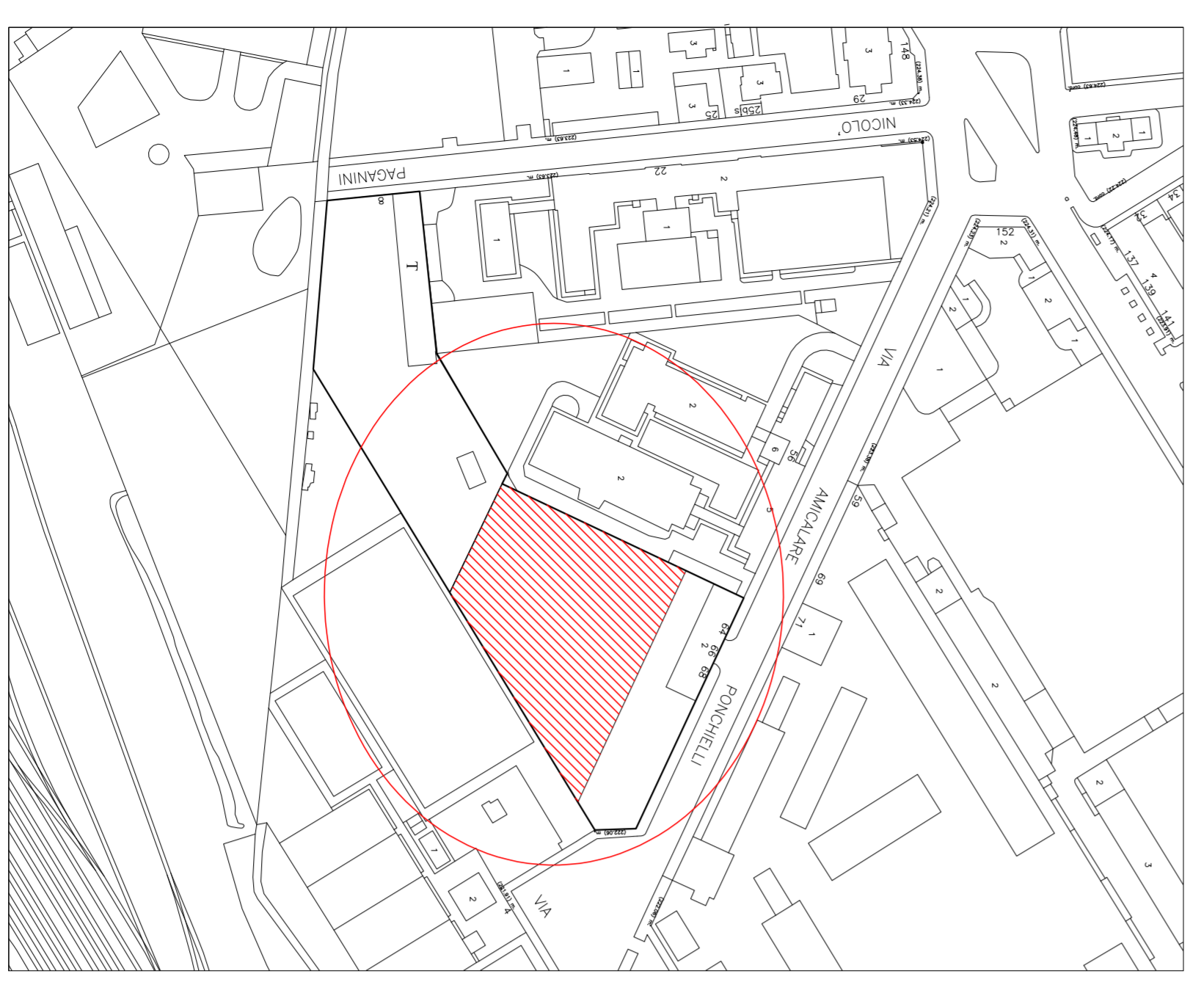


FOTO DELLA TIPOLOGIA 1) DEL SERRAMENTO

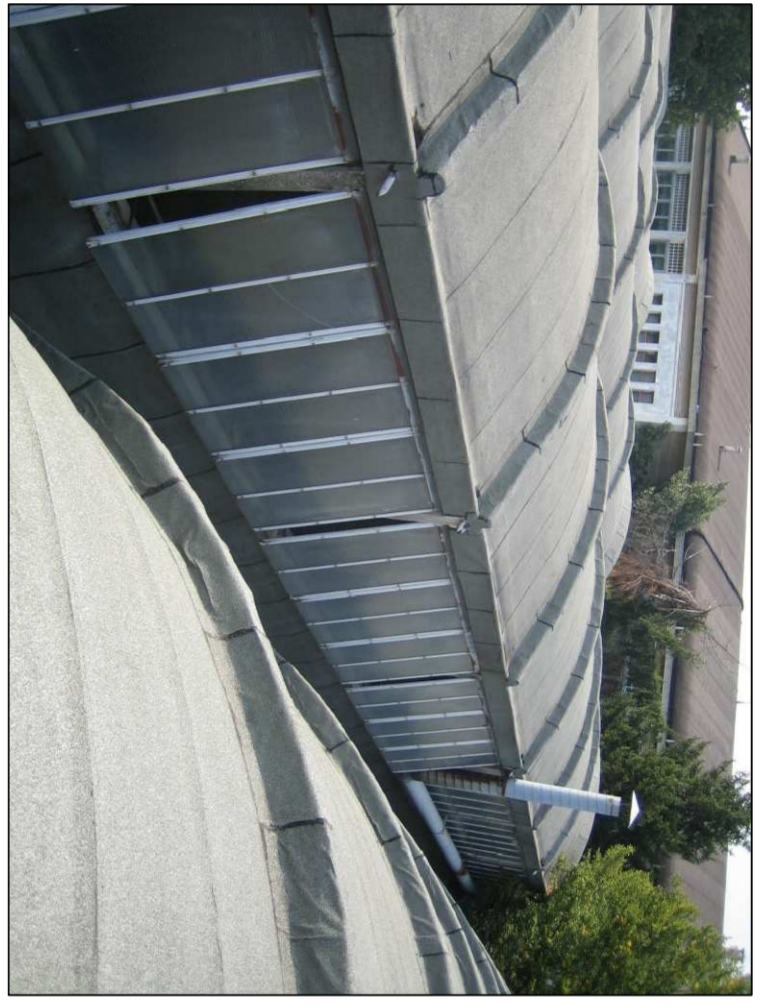
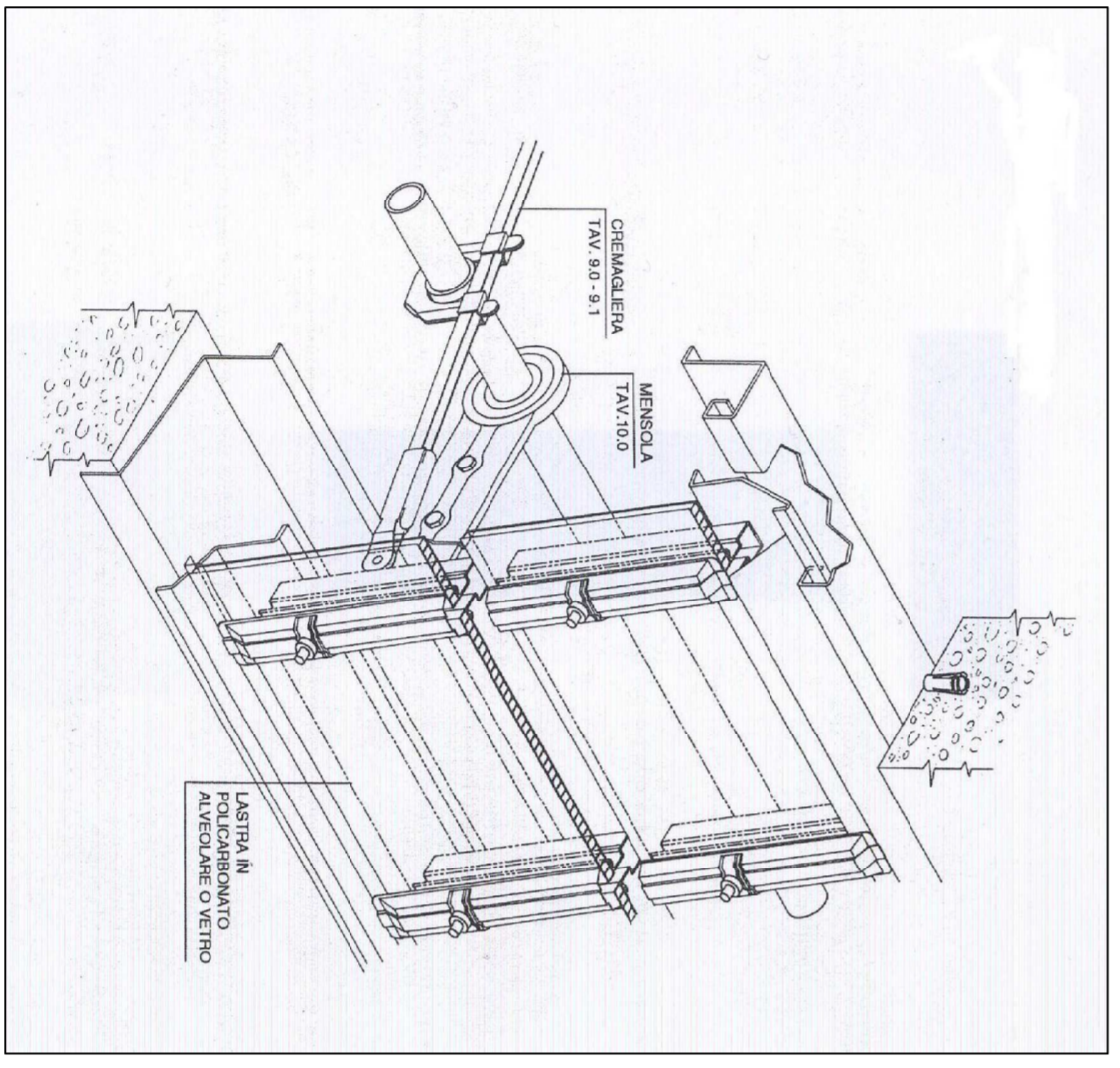


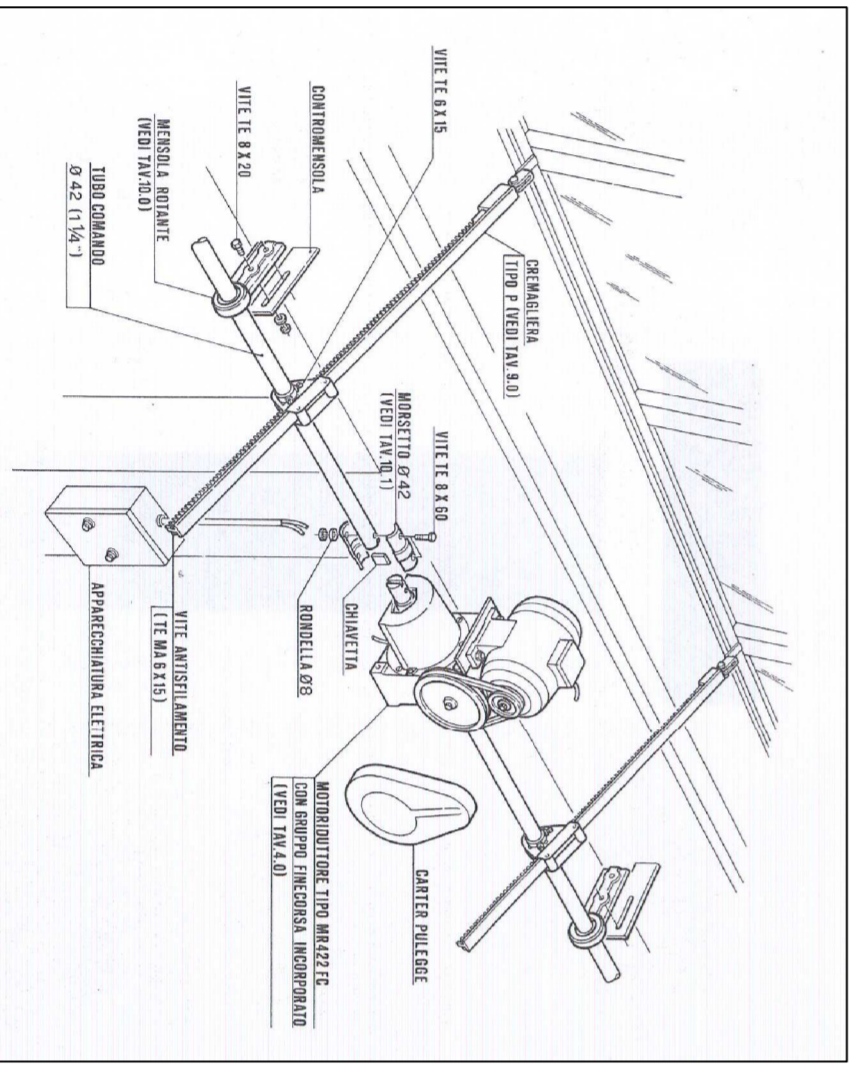
FOTO DELLA TIPOLOGIA 2) DEL SERRAMENTO



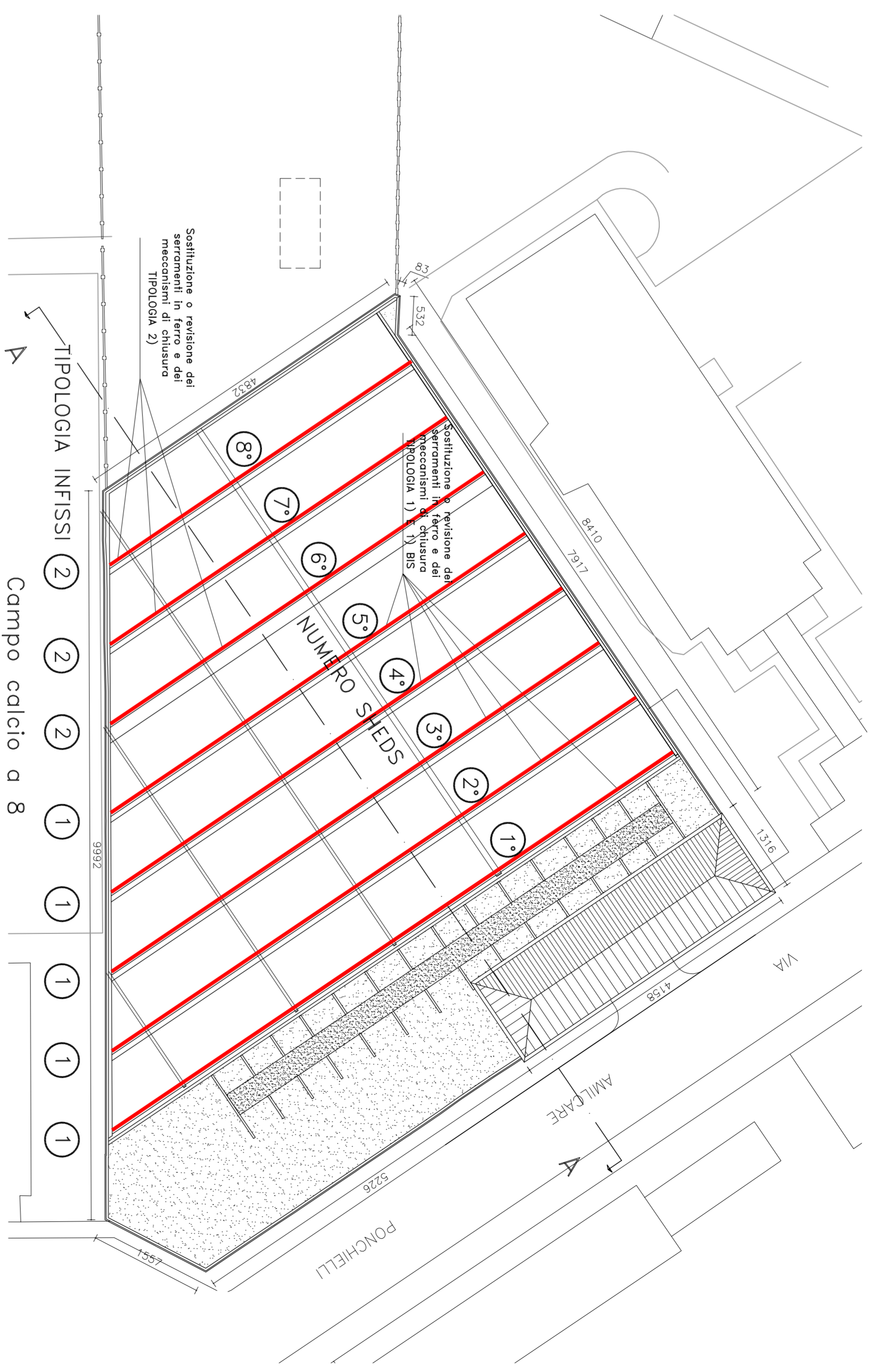
ESPLOSO ASSONOMETRICO DEL SERRAMENTO NUOVO



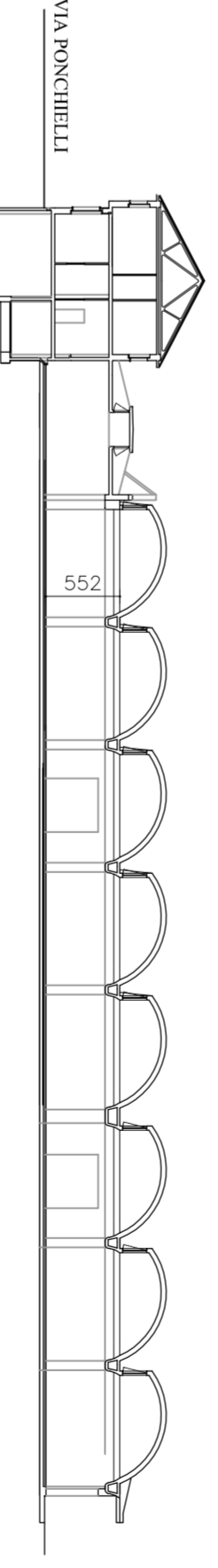
ESPLOSO ASSONOMETRICO DEL MECCANISMO DI APERTURA



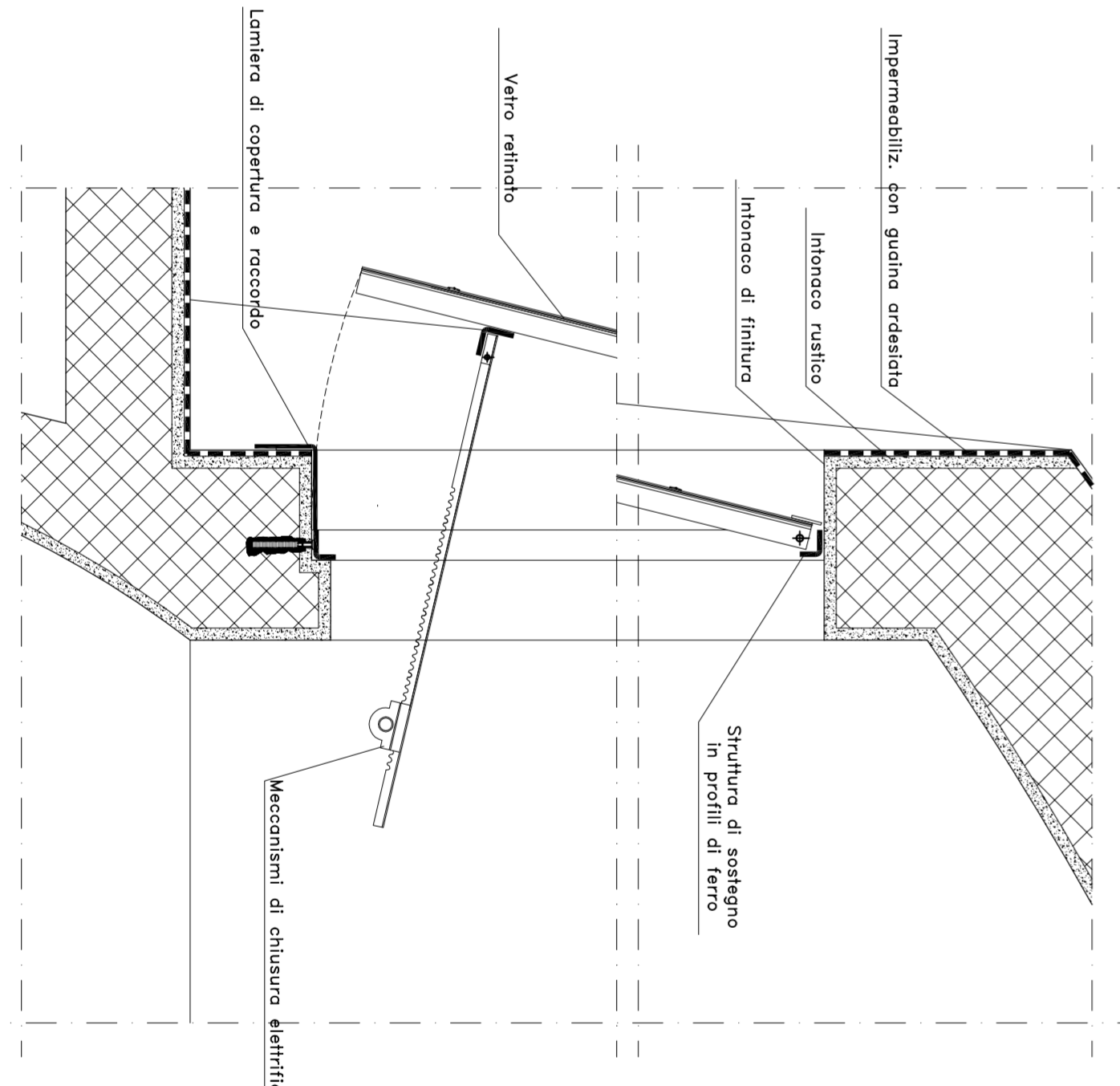
PIANTA COPERTURA - SCALA 1:500



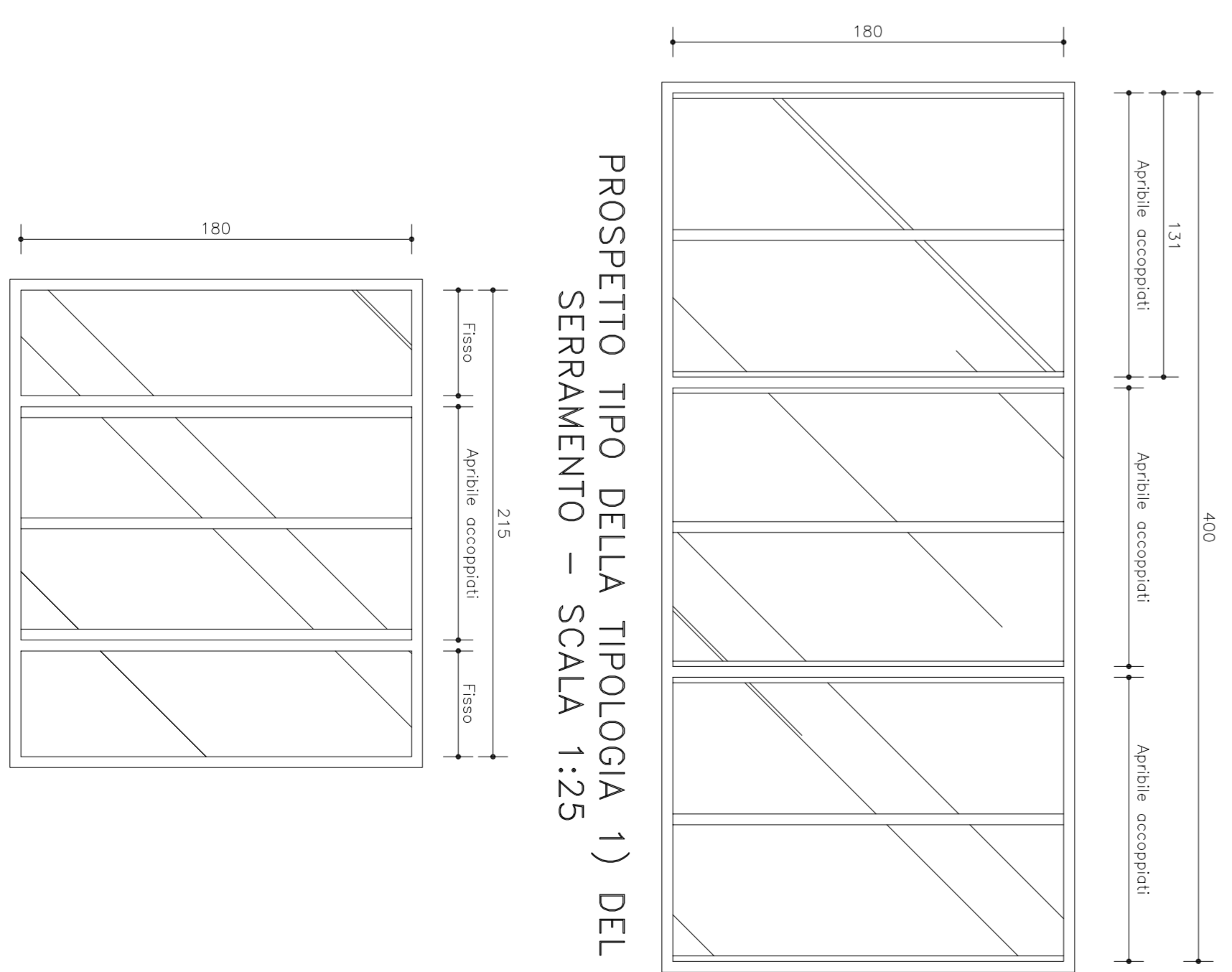
SEZIONE A-A SCALA 1:500



SEZIONE TIPO DI UNO SHED - SCALA 1:100
 DETTAGLIO SERRAMENTO ESISTENTE - SCALA 1:10



PROSPETTO TIPO DELLA TIPOLOGIA 1) DEL SERRAMENTO - SCALA 1:25



PROSPETTO TIPO DELLA TIPOLOGIA 2) DEL SERRAMENTO - SCALA 1:25

