



Allegato 7 H
della delibera u.vecc.
2013-02435/33

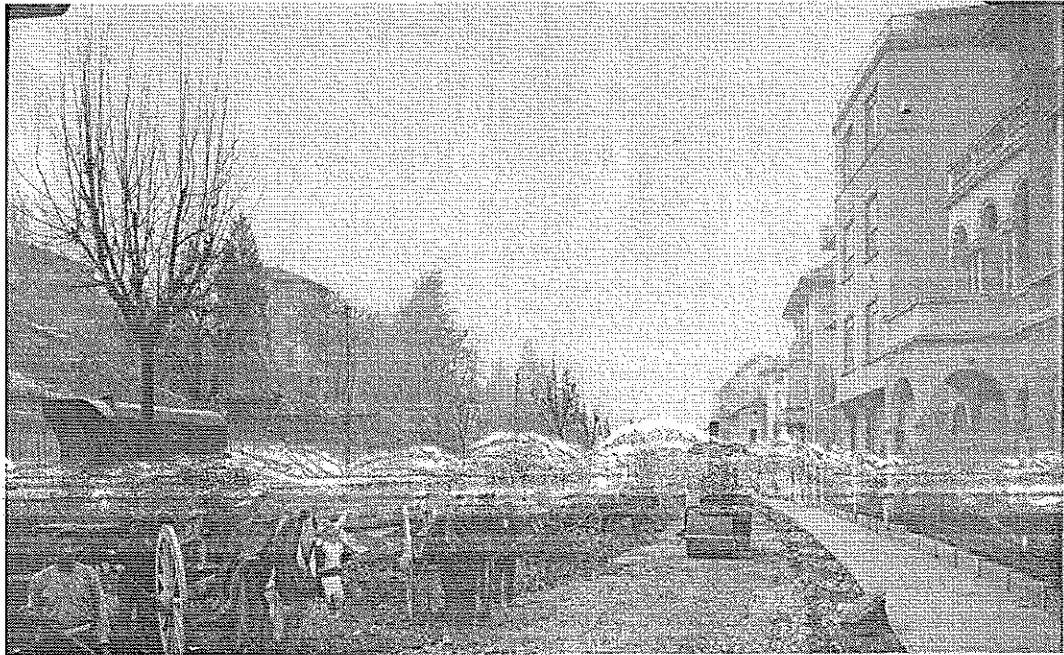
CITTA' DI TORINO

DIREZIONE INFRASTRUTTURE E MOBILITA'
SERVIZIO SUOLO E PARCHEGGI

PROGETTO DEFINITIVO

**INTERVENTI STRAORDINARI SULLE PAVIMENTAZIONI
DELLE VIE, STRADE E PIAZZE DELLA CITTÀ.
BILANCIO 2012**

LOTTO 8 – CIRCOSCRIZIONE 8



100% VOCI DI PREZZO SIGNIFICATIVE

*IL RESPONSABILE DEL PROCEDIMENTO E
DIRIGENTE SERVIZIO SUOLO E PARCHEGGI*
ing. Letizia CLAPS

TORINO, 24 MAG. 2013

IL PROGETTISTA
ing. Michele GIZZO



CITTA' DI TORINO

**VICE DIREZIONE GENERALE INGEGNERIA -DIREZIONE INFRASTRUTTURE E
MOBILITA' - SERVIZIO SUOLO E PARCHEGGI**

Importo delle voci di prezzo costituenti

il 100%

dell'importo posto a base di gara

COMP12033002 - Elaborato N°3 PERIZIA MANUTENZIONE STRAORDINARIA LOTTO 8 - BILANCIO 2012 – VOCI 100%

ART.	VOCI SIGNIFICATIVE LAVORI A BASE D'ASTA	Unità di Misura	Prezzo Unitario	Quantità Totale	Importo Totale
01.A22.E00 120	Scarifica di pavimentazione bituminosa mediante scarificatrice a freddo comprendente: l'eventuali opere di rifinitura della scarifica anche se da eseguirsi a mano (per esempio attorno ai chiusini non rimovibili, nelle cunette, nelle fasce di raccordo etc.); il carico e trasporto del materiale di risulta, nei luoghi indicati dalla D.L. (con recupero del materiale da parte della città) o scelti dalla ditta (con materiali a disposizione della ditta); l'accurata pulizia del fondo, le opere provvisorie per d Per profondità' di cm 4, con materiale a disposizione della ditta	m ²	6,85	22.191,11	152.009,11
01.A22.B10 015	Provvista e stesa a tappeto di calcestruzzo bituminoso per strato di usura, conforme alle norme e prescrizioni tecniche approvate con Deliberazione della Giunta Comunale di Torino del 28/11/2000, steso in opera con vibrofinitrice a perfetta regola d'arte secondo la vigente normativa e le eventuali indicazioni della D.L., compreso l'onere della compattazione con rullo statico o vibrante con effetto costipante non inferiore alle 12 tonnellate, esclusa la preparazione della massicciata sottostante e la prov Steso con vibrofinitrice, per uno spessore finito compresso pari a cm 4	m ²	6,58	22.403,33	147.413,91
01.A22.A80 030	Provvista e stesa di misto granulare bitumato (tout-venant trattato) per strato di base, composto da inerti di torrente, di fiume, di cava o provenienti dalla frantumazione di roccia serpentinoso, trattato con bitume conformemente alle prescrizioni della città attualmente vigenti per quanto concerne la granulometria e la dosatura, compresa la cilindatura mediante rullo compressore statico o vibrante con effetto costipante non inferiore alle 12 tonnellate Steso in opera ad una ripresa con vibrofinitrice per uno spessore compresso pari a cm 10	m ²	12,43	2.968,18	36.894,49
01.A22.E00 150	Scarifica di pavimentazione bituminosa mediante scarificatrice a freddo comprendente: l'eventuali opere di rifinitura della scarifica anche se da eseguirsi a mano (per esempio attorno ai chiusini non rimovibili, nelle cunette, nelle fasce di raccordo etc.); il carico e trasporto del materiale di risulta, nei luoghi indicati dalla D.L. (con recupero del materiale da parte della città) o scelti dalla ditta (con materiali a disposizione della ditta); l'accurata pulizia del fondo, le opere provvisorie per d Per profondità' di cm 10, con materiale a disposizione della ditta	m ²	9,87	2.968,18	29.295,95
01.A22.A20 015	Preparazione di pavimentazione bituminosa esistente, per la riparazione di buche o screpolature, mediante lavatura energica e scopatura atta ad asportare le materie terrose e sabbiose;compreso l'estirpamento dell'erba esistente, lo allontanamento dei detriti ed ogni prestazione manuale e mezzo d'opera Per l'esecuzione di trattamenti superficiali o per la stesa di tappeti	m ²	0,67	22.403,31	15.010,22
01.A22.A90 005	Provvista e stesa di emulsione bituminosa al 55% di bitume in ragione di Kg 0,800/m ² ,per ancoraggio sullo strato di base	m ²	0,63	22.403,31	14.114,08
01.A22.B05 030	Provvista e stesa, per ripristini, di conglomerato bituminoso (binder) per strato di collegamento, conforme alle prescrizioni della città'compreso l'onere della cilindatura con rullo statico o vibrante con effetto costipante non inferiore alle 12 tonnellate Steso a mano per uno spessore compresso pari o oltre cm 14, ad una ripresa	m ²	30,94	415,40	12.852,48
01.A22.F20	Calcestruzzo bituminoso per strato di usura costituito da pietrisco, pietrischetto, graniglia,sabbia, additivo minerale (filler) e bitume, me-scolati a caldo con macchine adatte, conforme alle norme tecniche città' di Torino, dato a piè d'opera.				

COMP12033002 - Elaborato N°3 PERIZIA MANUTENZIONE STRAORDINARIA LOTTO 8 - BILANCIO 2012 – VOCI 100%

ART.	VOCI SIGNIFICATIVE LAVORI A BASE D'ASTA	Unità di Misura	Prezzo Unitario	Quantità Totale	Importo Totale
005	Confezionato con bitume semisolido	t	66,12	130,00	8.595,60
01.A25.A50	Pulizia e disostruzione di caditoie stradali, compresa la rimozione e successivo ricollocamento del suggello, l'estrazione del materiale sedimentato, il carico e trasporto del medesimo alla discarica, la pulizia e la disostruzione della tubazione mediante l'uso di lama metallica e getto di acqua ad alta pressione, l'uso dell'autobotte, l'approvvigionamento dell'acqua ed il ricollocamento del suggello				
005	cad	20,50	209,00	4.284,50
01.A01.B10	Scavo di materiali di qualsiasi natura, per ripristini o risanamenti per una profondità massima di cm 60, compreso l'eventuale dissodamento e/o disfacimento della pavimentazione bituminosa, l'accumulo, il carico ed il trasporto alla discarica del materiale. per profondità fino a				
010	Cm 20 eseguito a macchina	m ²	14,02	212,20	2.975,04
01.A01.B10	Scavo di materiali di qualsiasi natura, per ripristini o risanamenti per una profondità massima di cm 60, compreso l'eventuale dissodamento e/o disfacimento della pavimentazione bituminosa, l'accumulo, il carico ed il trasporto alla discarica del materiale. per profondità fino a				
005	Cm 15 eseguito a macchina	m ²	12,21	204,20	2.493,28
01.A23.B95	Rifilatura di scavi in sovrastrutture stradali, prima o dopo l'esecuzione degli stessi, per ripristini, con taglio della pavimentazione rettilineo netto e regolare, al limite della rottura in figure geometriche regolari eseguito con macchine operatrici a lama circolare rotante raffreddata ad acqua e funzionante con motore a scoppio o diesel, fino alla profondità di cm 10				
005	In conglomerato bituminoso	m	5,12	338,05	1.730,82
08.P03.N45	Posa in opera di chiusini delle fognature e simili, collocati alle quote della pavimentazione finita, compresi la malta cementizia, i mattoni occorrenti e l'eventuale trasporto dal luogo di deposito al sito d'impiego su preesistente manufatto				
005	...	cad	69,25	24,00	1.662,00
08.P03.N36	Posa in opera di bocchette a griglie o a gola di lupo per scarico delle acque piovane alle quote della pavimentazione finita, compresi la malta cementizia, i mattoni occorrenti e l'eventuale trasporto dal luogo di deposito al sito d'impiego su preesistente manufatto				
005	..	cad	44,34	36,00	1.596,24
08.P03.N39	Rimozione di chiusini delle fognature e simili, compreso il carico ed il trasporto del materiale di risulta				
005	in pavimentazione bituminosa o litoidea, mediante l'uso di motocompressore e compresa l'eventuale demolizione del manufatto per l'adeguamento in quota in piu' o in meno di cm 20	cad	46,37	31,00	1.437,47
01.A22.A50	Stesa a tappeto di calcestruzzi e di conglomerati bituminosi di qualsiasi tipo, con vibrofinitrice, compresa la cilindratura a perfetta regola d'arte con rullo compressore statico o vibrante con effetto costipante non inferiore alle 12 tonnellate				
005	Per spessori compressi fino a cm 3	t	9,87	130,00	1.283,10

COMP12033002 - Elaborato N°3 PERIZIA MANUTENZIONE STRAORDINARIA LOTTO 8 - BILANCIO 2012 – VOCI 100%

ART.	VOCI SIGNIFICATIVE LAVORI A BASE D'ASTA	Unità di Misura	Prezzo Unitario	Quantità Totale	Importo Totale
01.A24.C80 005	Pozzetto d'ispezione in calcestruzzo cementizio (con resistenza caratteristica 150 kg/cm ²) delle dimensioni interne di cm 50x50x80 (h) ed esterne cm 90x90x100, compreso lo scavo ed il trasporto dei materiali di scavo parte in cantiere e parte alla discarica, con spessore della platea e delle pareti pari a cm 20, compresa la posa del chiusino carreggiabile e a chiusura ermetica e del telaio in ghisa e compreso l'onere per la formazione nel getto dei fori per il passaggio delle tubazioni in PVC, l'innesto dei ...	cad	161,18	7,00	1.128,26
01.P13.E62 005	Ghisa sferoidale in getti (normativa UNI EN 124) per griglie e chiusini secondo i disegni forniti dalla D.L. Per griglie e chiusini classe D 400	kg	3,21	349,95	1.123,32
01.P24.B80 005	Nolo di vibrofinitrice per la stesa di conglomerati bituminosi, avente motore della potenza di 150 HP, compreso ogni onere ed ogni accessorio occorrente per il funzionamento, ivi compreso il consumo del carburante e l'operaio addetto per il tempo di effettivo impiego ...	h	124,23	8,00	993,84
08.P03.N33 005	Rimozione di bocchetta griglia per lo scarico delle acque piovane, compreso il carico ed il trasporto del materiale di risulta in pavimentazione bituminosa o litoidea, mediante l'uso di motocompressore	cad	27,53	36,00	991,08
08.P03.N06 005	Costruzione di cameretta per la raccolta delle acque stradali compreso lo scavo, il sottofondo in conglomerato cementizio dello spessore di cm 15, la provvista del pozzetto, il carico ed il trasporto alla discarica della terra eccedente, il reimpimento dello scavo, l'eventuale muratura in mattoni pieni e malta cementizia, debitamente intonacata sulle pareti interne per la posa della griglia alle quote di progetto con adozione di pozzetto in cemento armato prefabbricato a due elementi, esclusa la provvista ...	cad	89,44	7,00	626,08
08.P01.I75 055	Griglie in ghisa sferoidale a norma uni en 124 Griglie stradali in ghisa sferoidale, piane con telaio autobloccante, classe c 250 - dim 550 x 550 mm, peso 30 kg circa	cad	87,00	7,00	609,00
01.A21.A60 005	Regolarizzazione e rullatura con rullo di adatto peso, statico o vibrante, o piastra vibrante idonea del piano del sottofondo in terra o del piano dello strato di fondazione in ghiaia per l'esecuzione di ripristini o risanamenti, compreso ogni onere per il funzionamento del rullo o della piastra Su carreggiate stradali e su banchine	m ²	1,43	415,40	594,03
01.P24.A25 005	Nolo di escavatore attrezzato con martello demolitore idraulico compreso manovratore, carburante, lubrificante, trasporto in loco ed ogni onere connesso per il tempo di effettivo impiego Sino a 100 HP	h	70,66	8,00	565,28
01.P24.B10 015	Nolo di rullo vibrante semovente compreso autista, carburante, lubrificante, trasporto in loco ed ogni onere connesso per il tempo di effettivo impiego; con effetto vibrante Oltre 80 tonnellate	h	65,23	8,00	521,84
01.P24.E10	Nolo di autocarro con cassone ribaltabile munito di sovrassonde secondo la richiesta della D.L., dotato di gru idraulica compreso autista, carburante, lubrificante, trasporto in loco ed ogni onere connesso per il tempo di effettivo impiego				

COMP12033002 - Elaborato N°3 PERIZIA MANUTENZIONE STRAORDINARIA LOTTO 8 - BILANCIO 2012 – VOCI 100%

ART.	VOCI SIGNIFICATIVE LAVORI A BASE D'ASTA	Unità di Misura	Prezzo Unitario	Quantità Totale	Importo Totale
010	Autoc oltre q 80 gru q 11-allungo m 5.50	h	65,23	8,00	521,84
01.P24.C60	Nolo di autocarro ribaltabile compreso autista, carburante, lubrificante, trasporto in loco ed ogni onere connesso per il tempo di effettivo impiego				
010	Della portata oltre q 40 fino a q 120	h	59,80	8,00	478,40
01.P24.E30	Nolo di autobotte od autocarro munito di pompa a pressione per pulizia e disostruzione condotti o canali interrati, compresa la paga del soloautista, il consumo di carburante e lubrificante ed ogni onere connesso per il tempo di effettivo impiego (canal-jet)				
005	...	h	56,46	8,00	451,68
01.P24.A10	Nolo di escavatore con benna rovescia compreso manovratore, carburante, lubrificante, trasporto in loco ed ogni onere connesso per il tempo di effettivo impiego, della capacita' di				
003	m ³ 0.250	h	54,36	8,00	434,88
08.P03.N42	Rimozione di chiusini tipo "a pie' di gronda" o simili, delle dimensioni esterne max cm 40x40, su marciapiedi, in pavimentazione bituminosa o litoidea, compreso il carico ed il trasporto del materiale di risulta				
005	mediante l'uso di motocompressore	cad	52,26	8,00	418,08
01.P24.A28	Nolo di miniescavatore di potenza non inferiore a 20 HP compreso il manovratore, carburante, lubrificante, trasporto sul luogo d'impiego ed ogni altro onere connesso per il tempo di effettivo impiego				
005	Con benna rovescia di tipo richiesto dalla D.L.	h	48,91	8,00	391,28
01.P24.C50	Nolo di autocarro o motocarro ribaltabile compreso carburante, lubrificante, trasporto in loco ed ogni onere connesso per il tempo di effettivo impiego				
005	Della portata sino a q 17 - compreso l'autista	h	45,67	8,00	365,36
01.P24.A60	Nolo di pala meccanica gommata, compreso autistacarburante, lubrificante, trasporto in loco ed ogni onere connesso per il tempo di effettivo impiego				
005	Della potenza fino a 75 HP	h	43,49	8,00	347,92
01.P24.A65	Nolo di pala gommata con retro escavatore munita di cucchiaia rovescia e benna frontale caricatrice, compreso manovratore, carburante, lubrificante, trasporto in loco ed ogni onere connesso per il tempo di effettivo impiego				
005	Della potenza fino a 80 HP	h	43,49	8,00	347,92
01.P24.C30	Nolo di spazzatrice meccanica compreso, autista, trasporto in loco, carburante, lubrificante, ed ogni onere per il suo funzionamento, per il tempo di effettivo impiego				
005	...	h	37,02	8,00	296,16
08.P03.N48	Posa in opera di chiusini tipo "a pie' di gronda" o simili, delle dimensioni max di cm 40x40, su marciapiedi, in pavimentazione bituminosa o litoidea collocati alle quote della pavimentazione finita, compresa la malta cementizia ed i mattoni delle dimensioni max di cm 40x40				
005	...	cad	22,15	8,00	177,20

COMP12033002 - Elaborato N°3 PERIZIA MANUTENZIONE STRAORDINARIA LOTTO 8 - BILANCIO 2012 – VOCI 100%

ART.	VOCI SIGNIFICATIVE LAVORI A BASE D'ASTA	Unità di Misura	Prezzo Unitario	Quantità Totale	Importo Totale
01.P24.F30 005	Nolo di motocompressore per l'alimentazione didemolitori o vibratorii, inclusi martelli e scalpelli, piastre e baionette, condotte d'aria ed ogni altro accessorio o fornitura occorrente per un regolare funzionamento (carburante, lubrificante, consumo attrezzi, meccanico, assistenza) esclusa la mano d'opera necessariamente usata per la manovra e l'uso di detti scalpelli e martelli per il tempo di effettivo impiego Da l 2000	h	19,27	8,00	154,16
01.A21.B35 005	Sigillatura di lesioni presenti sulla pavimentazione, delle zone perimetrali di ripristini, nonché nella zona di contatto tra la pavimentazione e la parete verticale del cordolo, effettuata con speciale mastice di bitume modificato con polimeri così come descritto all'articolo p10a59005, colato a caldo previa pulizia, asportazione di eventuali irregolarità superficiali e riscaldamento delle pareti delle fessure con lancia termica, compresa ogni fornitura ed onere per dare il lavoro finito a perfetta regola Della larghezza di cm8-10	m	2,22	69,38	154,02
01.P24.H50 005	Nolo gruppo elettrogeno, alimentato a benzina o gasolio per alimentazione di saldatrici, trapani, flessibili ecc, compreso carburante, lubrificante ed ogni altro onere per il suo funzionamento, esclusa la mano d'opera, per il tempo di effettivo impiego Potenza fino a 5, 5 kW.	h	9,32	8,00	74,56
01.P24.F35 005	Nolo di martello demolitore tipo cobra completo di accessori, carburante, lubrificante e trasporto, esclusa la mano d'opera usata per la manovra per il tempo di effettivo impiego	h	5,17	8,00	41,36
01.P24.G20 005	Nolo di motosega completa di ogni accessorio per il funzionamento incluso il consumo degli attrezzi e del carburante, escluso il manovratore A disco (minimo cm 50)	h	2,76	8,00	22,08
01.P24.H10 005	Nolo di saldatrice elettrica della potenza di 5, 5 kW compreso il consumo dell'energia elettrica e degli elettrodi Statica	h	2,76	8,00	22,08
Totale Importo delle voci componenti il 100% di quanto posto a base di gara					€ 445.500,00
IMPORTO A BASE DI GARA					€ 445.500,00