



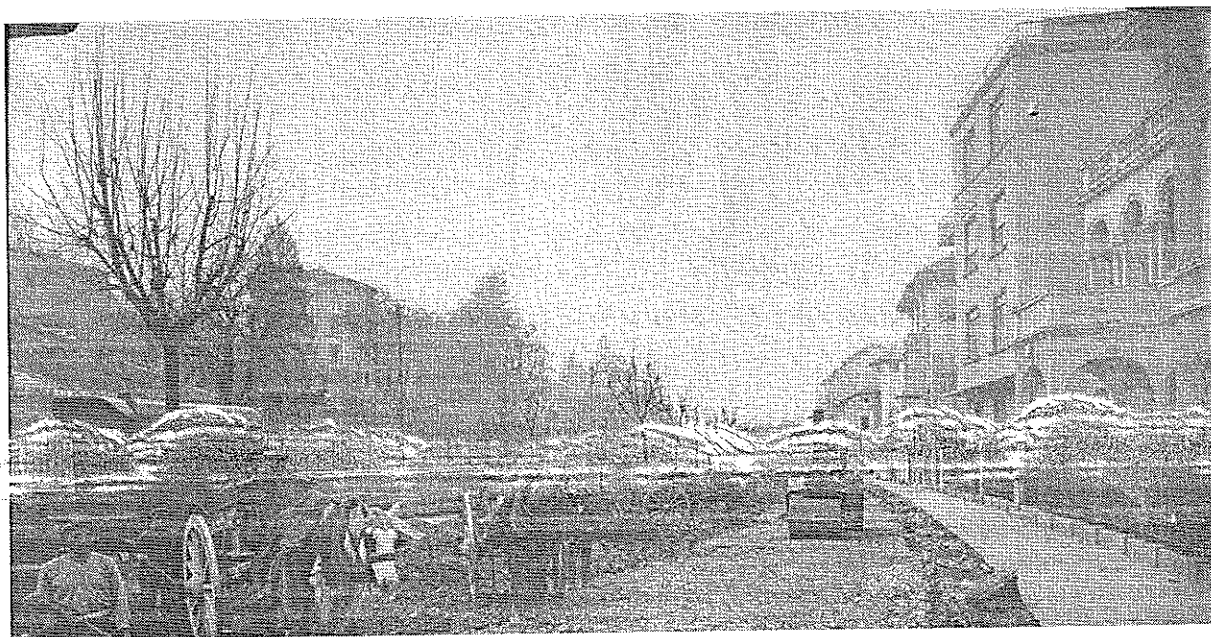
CITTA' DI TORINO

DIREZIONE INFRASTRUTTURE E MOBILITA'
SERVIZIO SUOLO E PARCHEGGI

PROGETTO DEFINITIVO

**INTERVENTI STRAORDINARI SULLE PAVIMENTAZIONI
DELLE VIE, STRADE E PIAZZE DELLA CITTÀ.
BILANCIO 2012**

LOTTO 6 – CIRCOSCRIZIONE 6



**IMPORTO DELLE VOCI DI PREZZO COSTITUENTI IL 100%
DELL'IMPORTO A BASE DI GARA**

*IL RESPONSABILE DEL PROCEDIMENTO E
DIRIGENTE SERVIZIO SUOLO E PARCHEGGI*
ing. Letizia CLAPS

.....

IL PROGETTISTA
arch. Alessandro CAPRA

.....

TORINO, 24 MAG. 2013



CITTA' DI TORINO

**VICE DIREZIONE GENERALE INGEGNERIA -DIREZIONE INFRASTRUTTURE E
MOBILITA' - SERVIZIO SUOLO E PARCHEGGI**

Importo delle voci di prezzo costituenti

il 100%

dell'importo posto a base di gara

ultimo - INTERVENTI STRAORDINARI SULLE PAVIMENTAZIONI DELLE VIE STRADE E PIAZZE DELLE CITTA'- BILANCIO 2012 . LOTTO 6 Elaborato N°1

ART.	VOCI SIGNIFICATIVE LAVORI A BASE D'ASTA	Unità di Misura	Prezzo Unitario	Quantità Totale	Importo Totale
01.A22.E00 120	Scarifica di pavimentazione bituminosa mediante scarificatrice a freddo comprendente: l'eventuali opere di rifinitura della scarifica anche se da eseguirsi a mano (per esempio attorno ai chiusini non rimovibili, nelle cunette, nelle fasce di raccordo etc.); il carico e trasporto del materiale di risulta, nei luoghi indicati dalla D.L. (con recupero del materiale da parte della città) o scelti dalla ditta (con materiali a disposizione della ditta); l'accurata pulizia del fondo, le opere provvisorie per d Per profondità' di cm 4, con materiale a disposizione della ditta	m ²	6,85	10.900,00	74.665,00
01.A22.B10 015	Provvista e stesa a tappeto di calcestruzzo bituminoso per strato di usura, conforme alle norme e prescrizioni tecniche approvate con Deliberazione della Giunta Comunale di Torino del 28/11/2000, steso in opera con vibrofinitrice a perfetta regola d'arte secondo la vigente normativa e le eventuali indicazioni della D.L., compreso l'onere della compattazione con rullo statico o vibrante con effetto costipante non inferiore alle 12 tonnellate, esclusa la preparazione della massciata sottostante e la prov Steso con vibrofinitrice, per uno spessore finito compresso pari a cm 4	m ²	6,58	10.900,00	71.722,00
01.A23.A30 005	Formazione di pavimento per marciapiedi del tipo "asfalto colato", composto da: - sabbia (85% passante al setaccio di mm 2, il 15% passante al setaccio di mm 4 e trattenuto al setaccio di mm 2) - bitume ossidato (in ragione del 9% del peso della miscela) - bitume 80/100 (in ragione del 5% del peso della miscela) - filler attivo (in ragione del 14% del peso della miscela) steso in strisce interne per tutta la larghezza del marciapiede, con giunti alla distanza non minore di m 1,00 nel senso trasversale, se Per uno spessore pari a cm 2	m ²	25,26	2.693,50	68.037,81
01.A23.A10 005	Formazione di fondazione per marciapiede rialzato o per ripristino di tratti dello stesso, comprendente il sottofondo in calcestruzzo cementizio, con resistenza caratteristica pari a 100 kg/cm ² , su strato di ghiaia vagliata dello spessore di cm 10 compressi, esclusa la pavimentazione sovrastante sia bituminosa che lapidea e lo scavo del cassonetto. Dello spessore di cm 10	m ²	19,26	2.693,50	51.876,81
01.A22.A80 033	Provvista e stesa di misto granulare bitumato (tout-venant trattato) per strato di base, composto da inerti di torrente, di fiume, di cava o provenienti dalla frantumazione di roccia serpentinosi, trattato con bitume conformemente alle prescrizioni della città attualmente vigenti per quanto concerne la granulometria e la dosatura, compresa la cilindatura mediante rullo compressore statico o vibrante con effetto costipante non inferiore alle 12 tonnellate Steso in opera ad una ripresa con vibrofinitrice per uno spessore compresso pari a cm 12	m ²	14,92	2.040,00	30.436,80
01.A22.E00 150	Scarifica di pavimentazione bituminosa mediante scarificatrice a freddo comprendente: l'eventuali opere di rifinitura della scarifica anche se da eseguirsi a mano (per esempio attorno ai chiusini non rimovibili, nelle cunette, nelle fasce di raccordo etc.); il carico e trasporto del materiale di risulta, nei luoghi indicati dalla D.L. (con recupero del materiale da parte della città) o scelti dalla ditta (con materiali a disposizione della ditta); l'accurata pulizia del fondo, le opere provvisorie per d Per profondità' di cm 10, con materiale a disposizione della ditta	m ²	9,87	2.040,00	20.134,80

ultimo - INTERVENTI STRAORDINARI SULLE PAVIMENTAZIONI DELLE VIE STRADE E PIAZZE DELLE CITTA'- BILANCIO 2012 . LOTTO 6 Elaborato N°1

ART.	VOCI SIGNIFICATIVE LAVORI A BASE D'ASTA	Unità di Misura	Prezzo Unitario	Quantità Totale	Importo Totale
01.A23.A90 010	Posa in opera di cordoni retti e curvi di gneiss graniti, sieniti, dioriti e simili, delle dimensioni in uso (larghezza cm 30 altezza cm 25) con smusso di cm 2, in pezzi di lunghezza di almeno m 0,90, comprendente: - lo scavo per far posto al cordone e al sottofondo in calcestruzzo, secondo le quote stabilite dalla direzione dei lavori; - il trasporto dei materiali di recupero ai magazzini municipali e dei materiali di rifiuto alle discariche; - lo strato di conglomerato cementizio (cemento mg 15, sabbia Con scavo eseguito a macchina	m	24,65	753,00	18.561,46
01.A23.B60 025	Estrazione manuale di guide o cordoni, con trasporto fino alla distanza di m 50 Cordoni da cm 30, con demolizione retrostante delle sedi bitumate per la parte strettamente indispensabile.	m	21,99	801,00	17.614,00
01.A01.B05 005	Scavo di materie di qualsiasi natura, purché rimovibili senza l'uso continuo di mazze e scalpelli, per la formazione di cassonetti per marciapiedi, banchine o simili, compresa la compattazione e la regolarizzazione del fondo dello scavo, il carico del materiale scavato sul mezzo di trasporto e il trasporto alle discariche Con mezzo meccanico ed eventuale intervento manuale ove necessario, per una profondità media fino a cm 35	m ²	8,94	1.768,50	15.810,39
01.A22.B05 030	Provvista e stesa, per ripristini, di conglomerato bituminoso (binder) per strato di collegamento, conforme alle prescrizioni della città compreso l'onere della cilindratura con rullo statico o vibrante con effetto costipante non inferiore alle 12 tonnellate Steso a mano per uno spessore compreso pari o oltre cm 14, ad una ripresa	m ²	30,94	502,50	15.547,35
01.A01.B10 015	Scavo di materiali di qualsiasi natura, per ripristini o risanamenti per una profondità massima di cm 60, compreso l'eventuale dissodamento e/o disfacimento della pavimentazione bituminosa, l'accumulo, il carico ed il trasporto alla discarica del materiale. per profondità fino a Cm 25 eseguito a macchina	m ²	15,54	925,00	14.374,50
08.P03.N45 005	Posa in opera di chiusini delle fognature e simili, collocati alle quote della pavimentazione finita, compresi la malta cementizia, i mattoni occorrenti e l'eventuale trasporto dal luogo di deposito al sito d'impiego su preesistente manufatto ...	cad	69,25	192,00	13.296,00
01.P18.N50 010	Guide rette e curve (raggio esterno non inferiore a m 5) di gneiss e simili, di altezza da cm 25 a cm 30, in pezzi di lunghezza di almeno m 0.90 con smusso non inferiore a cm 1x1, lavorate a spigoli vivi in tutte le parti fuori terra, fiammate o lavorate a punta fine sulla faccia superiore e lavorate a punta fine sulla faccia vista verticale, o a piano naturale di cava nel caso di pietra tipo luserna, per un'altezza di almeno cm 18, rifilate e riquadrate sulle teste per tutto lo spessore e per cm 3 sulla Dello spessore di cm 12	m	25,48	270,00	6.879,60
01.A22.A90 005	Provvista e stesa di emulsione bituminosa al 55% di bitume in ragione di Kg 0,800/m ² , per ancoraggio sullo strato di base	m ²	0,63	10.900,00	6.867,00
01.P18.P00 003	Cordoni retti o curvi di gneiss o simili, dell'altezza di cm 25, con smusso di cm 2, con faccia vista lavorata per un' altezza di almeno cm 18 a punta fine o fiammata come per la faccia piana o a piano naturale di cava (non segati) nel caso di pietra tipo luserna, rifilati nei giunti per un perfetto combaciamento e per cm 3 di profondità nella faccia opposta a quella vista, in pezzi di lunghezza di almeno m 0.80 Retti, della larghezza di cm 30	m	32,28	200,00	6.456,00

ultimo - INTERVENTI STRAORDINARI SULLE PAVIMENTAZIONI DELLE VIE STRADE E PIAZZE DELLE CITTA'- BILANCIO 2012 . LOTTO 6 Elaborato N°1

ART.	VOCI SIGNIFICATIVE LAVORI A BASE D'ASTA	Unità di Misura	Prezzo Unitario	Quantità Totale	Importo Totale
08.P03.H50 005	Fornitura e posa in opera di tubazioni in PVC ø 200 mm tipo SN 8 kN/m ² conformi alla norma UNI EN 1401 per formazione caditoie, compreso il disfacimento della pavimentazione stradale di qualunque spessore, lo scavo a sezione obbligata a pareti verticali, il rinfianco delle tubazioni con cls Rck 15 N/mm ² (inclusa la fornitura), il trasporto alle pp.dd. dei materiali di risulta, la fornitura, la costipatura e l'innaffiatura di misto granulare anidro, il ripristino definitivo della pavimentazione stradale diametro esterno 200 mm	m	65,35	95,05	6.211,54
01.P13.E62 005	Ghisa sferoidale in getti (normativa UNI EN 124) per griglie e chiusini secondo i disegni forniti dalla D.L. Per griglie e chiusini classe D 400	kg	3,21	1.665,00	5.344,65
01.A23.B20 010	Posa di guide rette o curve dello spessore di cm 9-12 di gneiss, graniti, sieniti, dioriti esimili, altezza da cm 25 a cm 30, in pezzi di lunghezza di almeno m 0,90 su strato di calcestruzzo dello spessore di cm 15 e della larghezza di cm 22 (cemento mg 15, sabbia m ³ 0,400,ghiaietta m ³ 0,800) compreso: - l'eventuale scavo o la demolizione del letto di posa preesistente; - il carico ed il trasporto del materiale eccedente alle località indicate od alla discarica; - la perfetta sigillatura dei giunti con Con scavo eseguito a macchina	m	17,45	301,20	5.255,94
08.P03.N39 005	Rimozione di chiusini delle fognature e simili, compreso il carico ed il trasporto del materiale di risulta in pavimentazione bituminosa o litoidea, mediante l'uso di motocompressore e compresa l'eventuale demolizione del manufatto per l'adeguamento in quota in piu' o in meno di cm 20	cad	46,37	111,00	5.147,07
01.A23.B95 005	Rifilatura di scavi in sovrastrutture stradali, prima o dopo l'esecuzione degli stessi, per ripristini, con taglio della pavimentazione rettilineo netto e regolare, al limite della rottura in figure geometriche regolari eseguito con macchine operatrici a lama circolare rotante raffreddata ad acqua e funzionante con motore a scoppio o diesel, fino alla profondità di cm 10 In conglomerato bituminoso	m	5,12	1.005,00	5.145,60
01.P18.P30 005	Fasce in pietra di borgone o simili, rifilate sui lati e sulle teste di cm 30x10, a delimitazione di ingressi carrai Dello spessore di cm 6-10	m	19,18	172,50	3.308,55
01.P18.P40 005	Fasce in pietra di borgone o simili, rifilate sui lati e sulle teste di cm 50x10, per scivoli di accessi carrai Dello spessore di cm 8-10	m	26,39	115,00	3.034,85
01.A23.B10 010	Posa in opera di fasce in pietra di borgone o simili, lavorata a punta fina e corrispondente alle prescrizioni del capitolato, per formazione di risvolti negli accessi carrai o di fasce, comprendente: - lo scavo per l'altezza della fascia e del sottofondo in calcestruzzo; - il trasporto dei materiali di ricupero ai magazzini municipali e del materiale di rifiuto alle discariche; - lo strato di conglomerato cementizio (cemento m ² 15, sabbia m ³ 0,400, ghiaietta m ³ 0,800) per la formazione del letto di posa Fasce delle dimensioni di cm 30x10 e con scavo eseguito a macchina	m	17,15	172,50	2.958,38

ultimo - INTERVENTI STRAORDINARI SULLE PAVIMENTAZIONI DELLE VIE STRADE E PIAZZE DELLE CITTA'- BILANCIO 2012 . LOTTO 6 Elaborato N°1

ART.	VOCI SIGNIFICATIVE LAVORI A BASE D'ASTA	Unità di Misura	Prezzo Unitario	Quantità Totale	Importo Totale
08.P03.N06 005	Costruzione di cameretta per la raccolta delle acque stradali compreso lo scavo, il sottofondo in conglomerato cementizio dello spessore di cm 15, la provvista del pozzetto, il carico ed il trasporto alla discarica della terra eccedente, il reimpimento dello scavo, l'eventuale muratura in mattoni pieni e malta cementizia, debitamente intonacata sulle pareti interne per la posa della griglia alle quote di progetto con adozione di pozzetto in cemento armato prefabbricato a due elementi, esclusa la provvist ...	cad	89,44	33,00	2.951,52
01.A23.B10 020	Posa in opera di fasce in pietra di borgone o simili, lavorata a punta fina e corrispondente alle prescrizioni del capitolato, per formazione di risvolti negli accessi carrai o di fasce, comprendente: - lo scavo per l'altezza della fascia e del sottofondo in calcestruzzo; - il trasporto dei materiali di recupero ai magazzini municipali e del materiale di rifiuto alle discariche; - lo strato di conglomerato cementizio (cemento m ² 15, sabbia m ³ 0,400, ghiaietta m ³ 0,800) per la formazione del letto di posa Fasce delle dimensioni di cm 50x10 e con scavo eseguito a macchina	m	24,42	115,00	2.808,30
01.P18.P20 005	Cordoni curvi di gneiss esimili (raggio esterno cm 50) di larghezza cm 30, altezza cm 25, con smusso di cm 2, faccia a vista lavorata per un'altezza di almeno cm 18 a punta fine, bocciardata o fiammata, come per la faccia piana, rifilati nei giunti per un perfetto combaciamento e per cm 3 di profondità nella faccia opposta a quella vista, in pezzi di lunghezza di almeno m 0.78 Con alette per ingressi carrai	cad	83,84	24,00	2.012,16
01.A21.A60 010	Regolarizzazione e rullatura con rullo di adatto peso, statico o vibrante, o piastra vibrante idonea del piano del sottofondo in terra o del piano dello strato di fondazione in ghiaia per l'esecuzione di ripristini o risanamenti, compreso ogni onere per il funzionamento del rullo o della piastra Su marciapiedi	m ²	2,15	925,00	1.988,75
08.P03.N42 005	Rimozione di chiusini tipo "a pie' di gronda" o simili, delle dimensioni esterne max cm 40x40, su marciapiedi, in pavimentazione bituminosa o litoidea, compreso il carico ed il trasporto del materiale di risulta mediante l'uso di motocompressore	cad	52,26	36,00	1.881,36
01.P18.N10 010	Guide curve (raggio esterno cm 50), di gneiss se simili, aventi altezza da cm 25 a cm 30, in pezzi della lunghezza di almeno m 0,78, con smusso non inferiore a cm 1x1, lavorate a spigoli vivi in tutte le parti fuori terra, fiammate o lavorate a punta fine sulla faccia superiore e lavorate a punta fine sulla faccia vista verticale, per un'altezza di almeno cm 18, rifilate e riquadrate sulle teste per tutto lo spessore e per cm 3 sulla faccia opposta a quella vista, di colore uniforme, escluse quelle macch Dello spessore di cm 12	cad	44,46	40,00	1.778,40
NP_04	Fornitura di elementi dissuasori in cls tronco-piramidali su base quadrata	cad	155,40	10,00	1.554,00
01.P18.P50 020	Lastre per marciapiedi e accessi carrai, di pietra di luserna o bagnolo della larghezza minima m 0,70, di forma rettangolare profilate a spigoli vivi, spianate o lavorate a punta fine, ove occorra, sulla faccia vista, a tutta squadratura nei fianchi Spess cm 15-18 - lunghezza da m 1.40 a 2.00	m ²	220,26	5,00	1.101,30

ultimo - INTERVENTI STRAORDINARI SULLE PAVIMENTAZIONI DELLE VIE STRADE E PIAZZE DELLE CITTA'- BILANCIO 2012 . LOTTO 6 Elaborato N°1

ART.	VOCI SIGNIFICATIVE LAVORI A BASE D'ASTA	Unità di Misura	Prezzo Unitario	Quantità Totale	Importo Totale
01.A21.B10 005	Posa in opera di masselli, rotaie o cordolo marginale alla pavimentazione comprendente: la provvista e lo spandimento di sabbia della Stura, del Sangone o del Po per la formazione del piano di posa dello spessore di cm 10 circa, su preesistente sottofondo in ghiaia o calcestruzzo e per il riempimento dei giunti sino a rifiuto a mezzo di innaffiamento; - l'intervento dello scalpellino per la rifilatura delle teste e delle facce laterali per tutta la grossezza dei conci, compreso il ripassamento dopo la posa In sienite o diorite dello spessore di cm 14-16	m ²	105,56	10,00	1.055,60
01.P18.R20 005	Masselli o conci in granito, sienite o diorite dello spessore da cm 14 a cm 16, lunghezza da una volta e un quarto a due volte la larghezza, lavorati a superficie perfettamente piana ed a punta grossa sulla faccia vista, a punta mezzana ed a perfetta squadra per almeno cm 5 di profondità' sulle facce laterali, faccia inferiore grossamente spianata, tolleranza sullo spessore 1 cm in piu' o in meno, provvisti in corsi di larghezza uniforme per la completa utilizzazione senza tagli e rifilature Della larghezza da 30 a 45 cm	m ²	177,34	5,00	886,70
NP_01	Conglomerato bituminoso stoccabile, impastato e confezionato esclusivamente a freddo, da applicare a freddo, in sacchi	t	170,30	5,00	851,50
NP_05	Scarifica di pavimentazione bituminosa per profondità cm.12	m ²	9,37	90,00	843,30
01.P23.M10 005	Disco diamantato per seghe circolari adatte al taglio di Graniti, diametro sino a mm 450	cad	385,40	2,00	770,80
01.A23.A45 015	Provvista e stesa a tappeto di malta bituminosa per la formazione piano di calpestio di marciapiedi e banchine, confezionata con bitume modificato tipo a (soft) conforme alle norme tecniche della citta', stesa a perfetta regola d'arte secondo la vigente normativa e eventuali indicazioni della D.L., compreso l'onere della compattazione con rullo statico o vibrante con effetto costipante non inferiore alle 12 tonnellate, esclusa la preparazione della massicciata sottostante e la provvista e stesa dell'emul Stesa a mano per uno spessore finito pari a cm 2	m ²	13,38	50,00	669,00
NP_02	Provvista di archi porta biciclette in acciaio inox	cad	118,00	5,00	590,00
01.A21.B70 005	Posa di cubetti di porfido, sienite o diorite, per la formazione di pavimentazione, provvisti in prossimità' del luogo di posa e disposti secondo il piano di cava, ad archi contrastanti e paralleli, anche nelle zone dei binari tranviari su letto di posa di sabbia del Po o della stura, secondo le prescrizioni, compresa la provvista della sabbia, la battitura a regola d'arte, la scopatura, il carico ed il trasporto di tutti i detriti alle discariche e la manutenzione, esclusa la sola preparazione del sottofo Cubetti con spigolo variabile da cm 4 a cm 6	m ²	55,57	10,00	555,70
01.A22.F00 005	Misto granulare bitumato (tout-venant trattato) composto da inerti di torrente, di fiume, di cava o provenienti dalla frantumazione di roccia serpentinoso, conforme alle norme tecniche citta' di Torino, dato a piè d'opera Trattato con bitume semisolido	t	55,05	10,00	550,50
01.P18.P50 005	Lastre per marciapiedi e accessi carrai, di pietra di luserna o bagnolo della larghezza minima m 0,70, di forma rettangolare profilate a spigoli vivi, spianate o lavorate a punta fine, ove occorra, sulla faccia vista, a tutta squadratura nei fianchi Spess cm 8-10 - lunghezza fino a m 1.40	m ²	103,53	5,00	517,65

ultimo - INTERVENTI STRAORDINARI SULLE PAVIMENTAZIONI DELLE VIE STRADE E PIAZZE DELLE CITTA'- BILANCIO 2012 . LOTTO 6 Elaborato N°1

ART.	VOCI SIGNIFICATIVE LAVORI A BASE D'ASTA	Unità di Misura	Prezzo Unitario	Quantità Totale	Importo Totale
01.A23.C40 005	Posa di lastricato in pietra di luserna di colorazione uniforme, lavorata a punta fina a tutta squadratura, nei fianchi, dello spessore di cm 8/12 in lastre rettangole o quadrate di qualunque misura purché non inferiori a m²1, per pavimento e marciapiedi compresa la sigillatura e rifilatura dei giunti, dato in opera, posato con malta di cemento Escluso il sottofondo e la fornitura delle lastre.	m²	98,90	5,00	494,50
01.P18.A60 015	Pietra di luserna (spessore costante) In lastre dello spessore di cm 2	m²	96,22	5,00	481,10
16.P04.A05 290	PREZZI FORNITURA TRANSENNA STORICA O A CROCE DI S. ANDREA A 3 PIANTONI Fornitura transenna "Storica" a TRE piantoni delle dimensioni complessive di mm. 3000 x 1350 come da disegno n. 94/B Maggio 1993 fornito dall'Ufficio Arredo Urbano del Comune di Torino realizzata in scatolato di ferro zincato a caldo e verniciato in due riprese con smalto epossidico colore verde RAL 6009 costituita da elementi verticali (sez. scatolato 40	cad	237,41	2,00	474,82
01.A23.B80 005	Rifilatura di marciapiedi per ripristini, con taglio netto e regolare dell'esistente strato al limite della rottura in figure geometriche regolari Marciapiedi in asfalto	m	4,05	116,10	470,21
01.A01.B87 010	Reinterro degli scavi in genere, con le materie di scavo precedentemente estratte e depositate nell'ambito del cantiere, compreso carico, trasporto, scarico, costipazione e regolarizzazione Eseguito a mano	m³	46,73	10,00	467,30
01.A22.F25 005	Calcestruzzo bituminoso per strato di usura conforme alle norme tecniche citta' di Torino. La miscela deve presentare le seguenti caratteristiche: stabilita' marshall minimo kg 1100 scorrimento Marshall compreso tra mm 2 e mm 4 vuoti residui minimo 2.5% - massimo 5% dato a piè d'opera. Confezionato con bitume modificato tipo a	t	87,67	5,00	438,35
NP_07	Conferimento di miscele bituminose.	t	10,85	40,00	434,00
08.P03.N33 005	Rimozione di bocchetta griglia per lo scarico delle acque piovane, compreso il carico ed il trasporto del materiale di risulta in pavimentazione bituminosa o litoidea, mediante l'uso di motocompressore	cad	27,53	15,00	412,95
01.A23.A20 005	Uguagliamento del sottofondo, per la posa del manto in asfalto colato o malta bituminosa con conglomerato cementizio avente resistenza caratteristica di 100 kg/cm², previa pulizia del piano di appoggio Spessore finito da cm 2 a cm 4	m²	13,03	30,00	390,90
01.A23.C70 005	Riparazione di marciapiede comprendente la rimozione manuale degli elementi lapidei dissestati o spezzati, il carico ed il trasporto fino alla distanza di m 100 ed il successivo accatastamento degli elementi, l'eventuale taglio e rifilatura delle parti di lastra recuperabile, lo spianamento a regola d'arte, l'adattamento e la posa dell'elemento reimpiegabile o di quello di nuova fornitura con perfetta sigillatura dei giunti, compreso lo strato di sabbia lavata per il livellamento del piano d'appoggio, il In lastre di luserna e simili	m²	76,26	5,00	381,30
08.P01.I75 005	Griglie in ghisa sferoidale a norma uni en 124 Griglie stradali in ghisa sferoidale, avvitate e autobloccanti, classe f 900 - dim 1000 x 400 mm, peso 100 kg circa	cad	364,99	1,00	364,99

ultimo - INTERVENTI STRAORDINARI SULLE PAVIMENTAZIONI DELLE VIE STRADE E PIAZZE DELLE CITTA'- BILANCIO 2012 . LOTTO 6 Elaborato N°1

ART.	VOCI SIGNIFICATIVE LAVORI A BASE D'ASTA	Unità di Misura	Prezzo Unitario	Quantità Totale	Importo Totale
01.A23.B70 005	Rimozione manuale di lastre di materiale litico per modifiche di marciapiedi, compreso il carico trasporto manuale e l'accatastamento fino ad una distanza di m 50	m ²	17,87	20,00	357,40
01.P03.B20 005	Lastre in pietra di luserna o simili	m ³	23,24	15,00	348,60
NP_06	Misto frantumato (stabilizzato)	m ²	11,44	30,00	343,20
01.A22.F20 005	Scarifica di pavimentazione bituminosa per profondità cm.15 Calcestruzzo bituminoso per strato di usura costituito da pietrisco, pietrischetto, graniglia,sabbia, additivo minerale (filler) e bitume, me-scolati a caldo con macchine adatte, conforme alle norme tecniche citta' di Torino, dato a piè d'opera. Confezionato con bitume semisolido	t	66,12	5,00	330,60
08.P03.N15 005	Pozzo d'ispezione inserito su fognature di qualunque profondità' compresi i gradini in acciaio inox anticivolo alla marinara esclusa la sola fornitura del chiusino per metri di profondità' formato da canna in getto cementizio dello spessore di cm 15 e diametro interno cm 100	m	324,29	1,00	324,29
01.A24.C80 005	... Pozzetto d'ispezione in calcestruzzo cementizio (con resistenza caratteristica 150 kg/cm ²) delle dimensioni interne di cm 50x50x80 (h) ed esterne cm 90x90x100,compreso lo scavo ed il trasporto dei materiali di scavo parte in cantiere e parte alla discarica,con spessore della platea e delle pareti pari a cm 20,compresa la posa del chiusino carreggiabile e a chiusura ermetica e del telaio in ghisa e compreso l'onere per la formazione nel getto dei fori per il passaggio delle tubazioni in PVC,l'innesto dei	cad	161,18	2,00	322,36
01.A22.F10 005	... Calcestruzzo bituminoso per strato di collegamento (binder), costituito da pietrisco, pietrischetto, graniglia, sabbia, additivo minerale (filler) e bitume, mescolati a caldo con macchine adatte, conforme alle norme tecniche della citta' di Torino, dato a piè d'opera. Confezionato con bitume semisolido	t	62,21	5,00	311,05
01.P18.P10 005	Cordoni curvi di gneiss e simili, di larghezza cm 30 e altezza cm 25, con smusso di cm 2, faccia a vista lavorata per un' altezza di almeno cm 18 a punta fine, bocciardata o fiammata, come per la faccia piana, rifilati nei giunti per un perfetto combaciamento e per cm 3 di profondità' nella faccia opposta a quella vista, in pezzi di lunghezza di almeno m 0.80. (la misurazione del raggio sara' effettuata secondo lo sviluppo esterno dei pezzi) Di raggio esterno compreso tra m 0,51 e m 1	m	58,06	5,00	290,30
01.A23.B50 005	Posa di cordoli in cemento pressato o vibrato in cassero metallico, retti o curvi, comprendente: - lo scavo per far posto al cordolo ed al sottofondo in calcestruzzo secondo le quote stabilite dalla direzione dei lavori; - il trasporto dei materiali di ricupero ai magazzini municipali e dei materiali di rifiuto alle discariche;- il sottofondo per il letto di posa in calcestruzzo cementizio dello spessore di cm 15 e della larghezza di cm 35 (Cemento kg 150/m ³ - sabbia m ³ 0.400 - ghiaietta m ³ 0.800);il rin Cordoli aventi sezione rettangolare di cm 10x25;con scavo per far posto al cordolo eseguito a macchina; con il rinfiacco di sezione triangolare avente cm 15 di base e cm 15 di altezza	m	14,02	20,00	280,40
01.A21.B20 005	Rimozione con l'estrazione dei conci dai luoghi di posa ed il loro accatastamento nell'ambito del cantiere o fino alla distanza di m 300; compresa l'eventuale numerazione dei corsi secondo la disposizione della direzione lavori Di lastricati, masselli, rotaie, anche con giunti bituminati	m ²	28,03	10,00	280,30

ultimo - INTERVENTI STRAORDINARI SULLE PAVIMENTAZIONI DELLE VIE STRADE E PIAZZE DELLE CITTA'- BILANCIO 2012 . LOTTO 6 Elaborato N°1

ART.	VOCI SIGNIFICATIVE LAVORI A BASE D'ASTA	Unità di Misura	Prezzo Unitario	Quantità Totale	Importo Totale
04.P84.A03 005	Posa segnaletica verticale Posa in opera di qualsiasi tipo di sostegno tubolare di qualsiasi altezza o sviluppo, in qualsiasi tipo di pavimentazione, compresi masselli o lastre in pietra, cubetti di porfido e similari. il prezzo è comprensivo di tutti gli oneri previsti quali: scavo, perforazione, demolizione, basamento in conglomerato cementizio al 250, ripristino della pavimentazione esistente, pulizia dell'area e asportazione del materiale di risulta. Diam. <= 60 mm	cad	27,99	10,00	279,90
01.P08.N55 005	Fornitura di canale grigliato carrabile in PVC rigido antiurto composto da un profilo e da giunti di collegamento da annegare nel cemento e da griglie carrabili fino a 6000 kg/m per la raccolta e lo scarico di acque piovane da passi carrai, piazze, locali interrati, impianti sportivi della larghezza di cm 13 - portata utile cm 11	m	27,74	10,00	277,40
04.P81.C02 005	Trasenne, paletti dissuasori e barriere di protezione Paletto dissuasore tipo "citta di Torino" in ferro tubolare diam.76 mm, zincato a caldo e verniciato in verde ral 6009, testata in metallo pieno tornito h=38 mm e collare diam. 100 mm, h=20 mm, fornito con almeno due bande in pellicola rifrangente bianca H.I. di altezza 10 cm e serigrafia con stemma "citta di Torino" su pellicola adesiva 6x6 cm.tipo a - per infissione e fissaggio con basamento in CLS h=105 cm.tipo b - flangiato (flangia diam. 225 mm	cad	55,15	5,00	275,75
16.P04.A05 285	PREZZI FORNITURA TRANSENNA STORICA O A CROCE DI S. ANDREA A 2 PIANTONI Fornitura transenna "Storica" a DUE piantoni delle dimensioni complessive di mm. 1500x1315 come da disegno n. 94/A Maggio 1993 fornito dall'Ufficio Arredo Urbano del Comune di Torino, realizzata in scatolato di ferro zincato a caldo e verniciato in due riprese con smalto epossidico colore verde RAL 6009 costituita da elementi verticali (sez. scatolato 40x40	cad	134,24	2,00	268,48
01.P18.R50 005	Cubetti scelti di porfido delle cave dell'alto Adige o del trentino, a facce piane e normali fra di loro, delle quali due opposte corrispondenti ai piani di cava Delle dimensioni di cm 4-6	q	26,29	10,00	262,90
01.P24.B80 005	Nolo di vibrofinitrice per la stesa di conglomerati bituminosi, avente motore della potenza di 150 HP, compreso ogni onere ed ogni accessorio occorrente per il funzionamento, ivi compreso il consumo del carburante e l'operaio addetto per il tempo di effettivo impiego ...	h	124,23	2,00	248,46
01.A22.A82 010	Provvista e stesa di misto granulare bitumato (tout-venant) per la riparazione di buche, cedimenti e per ripristini, composto da inerti di torrente, di fiume, di cava o proveniente dalla frantumazione di roccia serpentinosa delle dimensioni massime di mm 40, contenente almeno il 35% di frantumato di cava trattato con bitume conformemente alle prescrizioni della citta' attualmente vigente per quanto concerne la granulometria e la dosatura compresa la cilindratura con rullo compressore statico o vibrante Steso a mano dello spessore compreso di cm 8	m²	15,69	15,00	235,35

ultimo - INTERVENTI STRAORDINARI SULLE PAVIMENTAZIONI DELLE VIE STRADE E PIAZZE DELLE CITTA'- BILANCIO 2012 . LOTTO 6 Elaborato N°1

ART.	VOCI SIGNIFICATIVE LAVORI A BASE D'ASTA	Unità di Misura	Prezzo Unitario	Quantità Totale	Importo Totale
01.A21.B35 005	Sigillatura di lesioni presenti sulla pavimentazione, delle zone perimetrali di ripristini,nonche' nella zona di contatto tra la pavimentazione e la parete verticale del cordolo, effettuata con speciale mastice di bitume modificato con polimeri cosi' come descritto all'articolop10a59005, colato a caldo previa pulizia, asportazione di eventuali irregolarita' superficiali e riscaldamento delle pareti delle fessure con lancia termica, compresa ogni fornitura ed onere per dare il lavoro finito a perfetta reg Della larghezza di cm8-10	m	2,22	100,00	222,00
01.A21.A43 005	Provvista sul luogo d'impiego di misto granulare stabilizzato a cemento confezionato con inerti provenienti dalla frantumazione di idonee rocce e grossi ciottoli e la cui curva granulometrica sia collocata all'interno del fuso anas 1981, premiscelato con idoneo impasto con aggiunta di kg 50 al m ³ di cemento tipo 325,di kg 75 al m ³ di filler e con resistenza a compressione a 7 giorni compresa tra 25 e 45 kg/cm ² la miscela degli inerti dovra' avere una perdita percentuale in peso alla prova Los Angeles inf Per ogni m ³ dato in opera costipato,esclusa la compattazione	m ³	54,40	4,00	217,60
01.A24.B05 030	Posa in opera di transenna storica previa realizzazione di foro sulla pavimentazione esistente con l'utilizzo di perforatore di idoneo diametro, il fissaggio con cemento fuso alluminoso,compreso ogni onere per il posizionamento a perfetta regola d'arte, il carico trasporto e scarico a pie' d'opera dei materiali occorrenti, il recupero dei materiali di reimpiego, il trasporto a discarica del materiale di risulta A tre sostegni, su pavimentazione bituminosa o in cubetti di porfido, escluso il ripristino della pavimentazione esistente	cad	42,93	5,00	214,65
01.P18.P02 005	Cordoni retti o curvi di gneiss o simili, della altezza di cm 25, con smusso di cm 2, con facciavista lavorata per una altezza minima di cm 18 a punta fine, bocciardata o fiammata,come per la faccia piana, rifilati nei giunti per un perfetto combaciamento e per cm 10 di profondita' nella faccia opposta a quella a vista Della lunghezza di almeno m 0.80	m	41,91	5,00	209,55
NP_09	Conferimento di materiali misti di demolizione	t	8,20	25,00	205,00
NP_08	Conferimento di terre e rocce.	t	10,25	20,00	205,00
01.P18.N30 005	Guide curve in gneis e simili, in pezzi di altezza da cm 25 a cm 3 0 e lunghezza di almeno m 0.80, con smusso non inferiore a cm 1x1, lavorate a spigoli vivi in tutte le parti fuori terra, fiammate o lavorate a punta fine sulla faccia superiore e sulla faccia vista verticale per un'altezza di almeno cm 18,rifilate, riquadrate sulle teste per tutto lo spessore e per cm 3 sulla faccia opposta a quella vista, di colore uniforme, escluse quelle macchiate o comunque difettose. (la misurazione del raggio sara' Raggio esterno da m 0.51 a 1 -spessore cm 9	m	38,77	5,00	193,85
01.A21.A46 005	Provvista sul luogo d'impiego di misto granulare stabilizzato a cemento per ripristini o risanamenti, confezionato con inerti provenienti dallafrantumazione di idonee rocce e grossi ciottoli la cui curva granulometrica sia collocata all'interno del fuso anas 1981, premiscelato conidoneo impasto con aggiunta di kg 50 al m ³ di cemento tipo 325, di kg 75 al m ³ di filler e con resistenza a compressione a 7 giorni compresa tra 25 e 45 kg /cm ² la miscela degli inerti dovra' avere una perdita percentuale in peso Per ogni m ³ dato in opera costipato, esclusa la compattazione	m ³	64,45	3,00	193,35

ultimo - INTERVENTI STRAORDINARI SULLE PAVIMENTAZIONI DELLE VIE STRADE E PIAZZE DELLE CITTA'- BILANCIO 2012 . LOTTO 6 Elaborato N°1

ART.	VOCI SIGNIFICATIVE LAVORI A BASE D'ASTA	Unità di Misura	Prezzo Unitario	Quantità Totale	Importo Totale
01.A23.B30 005	Posa in opera di lastre in materiale litico per marciapiedi e accessi carrai, della lunghezza di m 1,40-2, larghezza minima m 0,70, spessore cm 8 a 10, su sottofondo preesistente, compreso : - lo strato di sabbia lavata per il livellamento del piano di appoggio; - lo spianamento a regola d'arte;- la rifilatura - l'adattamento e la perfetta sigillatura dei giunti.- escluso l'adattamento per i chiusini e simili Lastre in pietra di luserna o bagnolo	m ²	37,95	5,00	189,75
01.A23.B75 005	Rimozione manuale di fasce in pietra per modifiche o riparazione di marciapiedi compreso il carico,il trasporto manuale e l'accatastamento fino ad una stanza di m 50 Fasce delle dimensioni 30x10	m	18,87	10,00	188,70
08.P03.N12 005	Costruzione di cameretta per la raccolta delle acque stradali, in muratura di mattoni con malta ed intonaco cementizio, compreso lo scavo, la platea di fondazione in conglomerato cementizio dello spessore cm 15, il riempimento dello scavo ed il carico e trasporto della terra di risulta, esclusa la provvista e posa della griglia delle dimensioni interne di cm 40x40 ed esterne di cm 90x80x50 (media altezza) spessore intonaco almeno cm 1	cad	178,68	1,00	178,68
01.A24.B05 005	Posa in opera di transenna storica previa realizzazione di foro sulla pavimentazione esistente con l'utilizzo di perforatore di idoneo diametro, il fissaggio con cemento fuso alluminoso,compreso ogni onere per il posizionamento a perfetta regola d'arte, il carico trasporto e scarico a pie' d'opera dei materiali occorrenti, il recupero dei materiali di reimpiego, il trasporto a discarica del materiale di risulta A due sostegni, su pavimentazione bituminosa o in cubetti di porfido, escluso il ripristino della pavimentazione esistente	cad	33,94	5,00	169,70
01.A21.A44 005	Provvista sul luogo d'impiego di misto granulare stabilizzato a cemento confezionato con inerti provenienti dalla frantumazione di idonee rocce e grossi ciottoli e la cui curva granulometrica sia collocata all'interno del fuso anas 1981 premiscelato con idoneo impasto con aggiunta di kg 70 al m ³ di cemento tipo 325,di kg 75 al m ³ di filler e con resistenza a compressione a 7 giorni compresa tra 30 e 50 kg/cm ² la miscelate gli inerti dovra' avere una perdita percentuale in peso alla prova Los Angeles infer Per ogni m ³ dato in opera costipato, esclusa la compattazione	m ³	56,37	3,00	169,11
04.P85.A03 005	Rimozione segnaletica verticale Recupero di qualsiasi tipo di sostegno, su qualsiasi tipo di pavimentazione. per recupero si intende la demolizione completa del basamento, l'estrazione del sostegno integro e riutilizzabile ed il ripristino o la sigillatura della pavimentazione esistente, la pulizia del sito e l'asportazione del materiale di risulta. Diam <=60 mm	cad	16,18	10,00	161,80
01.A22.A64 005	Stesa con vibrofinitrice di calcestruzzi e di conglomerati bituminosi confezionati con bitume modificato (tipo a o b),compresa la compattazione a perfetta regola d'arte con rullo compressore statico o vibrante con effetto costipante non inferiore alle 12 tonnellate Per spessore compresso fino a cm 3	t	14,26	10,00	142,60
01.P24.A25 005	Nolo di escavatore attrezzato con martello demolitore idraulico compreso manovratore, carburante, lubrificante, trasporto in loco ed ogni onere connesso per il tempo di effettivo impiego Sino a 100 HP	h	70,66	2,00	141,32
08.P03.N51	Posa di chiusini per fognature, tipo "citta' di Torino", compresa la malta di cemento occorrente forniti a pie' d'opera				

ultimo - INTERVENTI STRAORDINARI SULLE PAVIMENTAZIONI DELLE VIE STRADE E PIAZZE DELLE CITTA'- BILANCIO 2012 . LOTTO 6 Elaborato N°1

ART.	VOCI SIGNIFICATIVE LAVORI A BASE D'ASTA	Unità di Misura	Prezzo Unitario	Quantità Totale	Importo Totale
005	...	cad	43,10	3,00	129,30
01.A04.B15	Calcestruzzo per uso non strutturale confezionato a dosaggio con cemento tipo 32,5 R in centrale di betonaggio, diametro massimo nominale dell'aggregato 30 mm, fornito in cantiere. escluso il getto, la vibrazione, il ponteggio, la cassaforma ed il ferro d'armatura; conteggiati a parte.				
010	Eseguito con 150 kg/m ³	m ³	63,70	2,00	127,40
16.P04.A05	PREZZI				
297	POSA TRANSENNA A 3 PIANTONI Posa in opera di tranenne tubolari, storiche o a croce di S. Andrea, a TRE piantoni su pavimentazioni bituminose, autobloccanti, porfido, lastricato o masselli di pietra compreso ogni onere per il posizionamento a perfetta regola d'arte, il carico, il trasporto e lo scarico a piè d'opera dei materiali occorrenti, il recupero dei materiali di reimpiego, il trasporto in discarica del materiale di risulta, il ripristino della pavimentazione. Non è compreso il ripristino	cad	63,40	2,00	126,80
01.A24.A60	Posa in opera di paletto dissuasore tipo "citta'di Torino" del diametro di mm 76, previa realizzazione di foro sulla pavimentazione esistente con l'utilizzo di perforatore di idoneo diametro, il fissaggio con cemento fuso alluminoso, compreso ogni onere per il posizionamento a perfetta regola d'arte, il carico, il trasporto e lo scarico a piè d'opera dei materiali occorrenti, il recupero del materiale di reimpiego, il trasporto a discarica del materiale di risulta				
005	Su pavimentazione bituminosa o in cubetti di porfido, escluso il ripristino della pavimentazione esistente	cad	24,78	5,00	123,90
01.P24.E10	Nolo di autocarro con cassone ribaltabile munito di sovrastoppe secondo la richiesta della D.L., dotato di gru idraulica compreso autista, carburante, lubrificante, trasporto in loco ed ogni onere connesso per il tempo di effettivo impiego				
005	Autoc sino q 80 gru q 4-allungo fino a m 4.40	h	59,80	2,00	119,60
01.P24.E30	Nolo di autobotte od autocarro munito di pompa a pressione per pulizia e disostruzione condotti o canali interrati, compresa la paga del soloautista, il consumo di carburante e lubrificante ed ogni onere connesso per il tempo di effettivo impiego (Canal-jet)				
005	...	h	56,46	2,00	112,92
08.P03.N09	Costruzione di cameretta per la raccolta delle acque stradali eseguita in conglomerato cementizio, compreso lo scavo, la platea di fondazione dello spessore di cm 15, il getto delle pareti verticali con cemento avente resistenza caratteristica 150 kg/cm ² , le cassature per il contenimento dei getti, il riempimento dello scavo ed il carico e trasporto della terra di risulta, esclusa la fornitura e posa della griglia				
005	delle dimensioni interne di cm 40x40 ed esterne di cm 80x90x75 (media altezza)	cad	111,04	1,00	111,04
01.P05.B50	Cordoli in cemento pressato retti o curvi, conformi alle prescrizioni della città', attualmente in vigore, in pezzi di lunghezza non inferiore a m 0,80 con smusso arrotondato				
003	sez. rettangolare cm7x25-kg/m 38 circa	m	3,67	30,00	110,10
01.P24.A10	Nolo di escavatore con benna rovescia compreso manovratore, carburante, lubrificante, trasporto in loco ed ogni onere connesso per il tempo di effettivo impiego, della capacità di				
003	m ³ 0.250	h	54,36	2,00	108,72
01.P24.B10	Nolo di rullo vibrante semovente compreso autista, carburante, lubrificante, trasporto in loco ed ogni onere connesso per il tempo di effettivo impiego; con effetto vibrante				

ultimo - INTERVENTI STRAORDINARI SULLE PAVIMENTAZIONI DELLE VIE STRADE E PIAZZE DELLE CITTA'- BILANCIO 2012 . LOTTO 6 Elaborato N°1

ART.	VOCI SIGNIFICATIVE LAVORI A BASE D'ASTA	Unità di Misura	Prezzo Unitario	Quantità Totale	Importo Totale
005	Da 3 a 30 tonnellate	h	54,36	2,00	108,72
08.P03.H10	Provvista e posa in opera di tubi in PVC rigido per fognature serie UNI EN 1401-1, giunto a bicchiere con anello elastomerico di tenuta per sistemi di fognatura e scarichi interrati non in pressione, compreso il carico e lo scarico a pie' d'opera, e la loro discesa nella trincea; compreso ogni lavoro e provvista per dare l'opera perfettamente ultimata a regola				
005	serie SN 2 kN/m ² SDR 51:del diametro esterno di cm 16	m	13,57	8,00	108,56
01.A01.A65	Scavo a sezione obbligata o a sezione ristretta per posa tubazione e manufatti, in terreni sciolti o compatti, fino a 2 m di profondità rispetto al piano di sbancamento, eseguito con idonei mezzi meccanici, con eventuale intervento manuale ove occorra, esclusa la roccia da mina ma compresi i trovanti rocciosi ed i blocchi di muratura fino a 0,50 m ³ , misurato in sezione effettiva, con deposito dei materiali ai lati dello scavo stesso.				
010	Anche in presenza di acqua fino ad un battente massimo di 20 cm	m ³	10,48	10,00	104,80
01.A25.A50	Pulizia e disostruzione di caditoie stradali, compresa la rimozione e successivo ricollocamento del suggello, l'estrazione del materiale sedimentato, il carico e trasporto del medesimo alla discarica, la pulizia e la disostruzione della tubazione mediante l'uso di lama metallica e getto di acqua ad alta pressione, l'uso dell'autobotte, l'approvvigionamento dell'acqua ed il ricollocamento del suggello				
005	cad	20,50	5,00	102,50
01.A22.A50	Stesa a tappeto di calcestruzzi e di conglomerati bituminosi di qualsiasi tipo, con vibrofinitrice, compresa la cilindratura a perfetta regola d'arte con rullo compressore statico o vibrante con effetto costipante non inferiore alle 12 tonnellate				
005	Per spessori compressi fino a cm 3	t	9,87	10,00	98,70
01.P02.A10	Cemento tipo 325				
005	sfuso	q	9,83	10,00	98,30
01.P24.A28	Nolo di miniescavatore di potenza non inferiore a 20 HP compreso il manovratore, carburante, lubrificante, trasporto sul luogo d'impiego ed ogni altro onere connesso per il tempo di effettivo impiego				
005	Con benna rovescia di tipo richiesto dalla D.L.	h	48,91	2,00	97,82
01.P24.C60	Nolo di autocarro ribaltabile compreso autista, carburante, lubrificante, trasporto in loco ed ogni onere connesso per il tempo di effettivo impiego				
005	Della portata sino q 40	h	48,91	2,00	97,82
08.P03.P50	Pulizia, lavaggio, spurgo di griglie, pozzetto di raccolta e tratto di condotta di allaccio, con estrazione dei materiali sedimentati nel pozzetto nelle seguenti operazioni: segnaletica secondo il nuovo codice della strada necessaria per garantire il traffico stradale; apertura della griglia con l'aiuto di piccone o barramina; rimozione di rifiuti voluminosi; aspirazione dei materiali decantati e lavaggio con acque in pressione (canal-jet); la pulizia e disostruzione del tratto di condotta collegata alla				
005	Caditoia con pozzetto di raccolta acque meteoriche con profondità' fino a 2,00 m; con autobotte munito di pompa a pressione fino a 200 atm (canal-jet) ed una capacita' di carico fino a 6 m ³	cad	18,50	5,00	92,50
16.P04.A05	PREZZI				

ultimo - INTERVENTI STRAORDINARI SULLE PAVIMENTAZIONI DELLE VIE STRADE E PIAZZE DELLE CITTA'- BILANCIO 2012 . LOTTO 6 Elaborato N°1

ART.	VOCI SIGNIFICATIVE LAVORI A BASE D'ASTA	Unità di Misura	Prezzo Unitario	Quantità Totale	Importo Totale
295	POSA TRANSENNA A 2 PIANTONI Posa in opera di transenne tubolari, storiche o a croce di S. Andrea, a DUE piantoni su pavimentazioni bituminose, autobloccanti, porfido, lastricato o masselli di pietra compreso ogni onere per il posizionamento a perfetta regola d'arte, il carico, il trasporto e lo scarico a piè d'opera dei materiali occorrenti, il recupero dei materiali di reimpiego, il trasporto in discarica del materiale di risulta, il ripristino della pavimentazione. Non è compreso il riprist	cad	46,17	2,00	92,34
01.P24.C50 005	Nolo di autocarro o motocarro ribaltabile compreso carburante, lubrificante, trasporto in loco ed ogni onere connesso per il tempo di effettivo impiego Della portata sino a q 17 - compreso l'autista	h	45,67	2,00	91,34
08.P03.N36 005	Posa in opera di bocchette a griglie o a gola di lupo per scarico delle acque piovane alle quote della pavimentazione finita, compresi la malta cementizia, i mattoni occorrenti e l'eventuale trasporto dal luogo di deposito al sito d'impiego su preesistente manufatto ..	cad	44,34	2,00	88,68
01.P24.A60 005	Nolo di pala meccanica gommata, compreso autistacarburante, lubrificante, trasporto in loco ed ogni onere connesso per il tempo di effettivo impiego Della potenza fino a 75 HP	h	43,49	2,00	86,98
01.P24.A65 005	Nolo di pala gommata con retro escavatore munita di cucchiaia rovescia e benna frontale caricatrice, compreso manovratore, carburante, lubrificante, trasporto in loco ed ogni onere connesso per il tempo di effettivo impiego Della potenza fino a 80 HP	h	43,49	2,00	86,98
01.A02.D00 005	Disfacimento manuale di pavimentazione in ciottolato o in cubetti per recupero e reinpiego, compreso lo scavo del fondo sabbioso, la cernitadei cubetti o dei ciottoli utilizzabili, il carico sul mezzo di trasporto, il trasporto presso i magazzini municipali e lo scarico Per quantitativi fino a m ² 10	m ²	16,19	5,00	80,95
01.P03.C60 005	Misto granulare di cava o di fiume, anidro, conforme alle prescrizioni della citta' attualmente vigenti, composto di grossa sabbia e ciottoli di dimensioni non superiori a cm12, assolutamente scevro di materie terrose ed organiche con minime quantita' di materie limose o argillose sfuso	m ³	16,02	5,00	80,10
08.P03.H05 005	Provvista e posa in opera di tubi in PVC rigido per fognature serie UNI EN 1329 tipo 302, compreso il carico e lo scarico a pie' d'opera, la loro discesa nella trincea, esclusa solo la formazione del letto di posa e del rinfianco in materiale idoneo, da compensarsi a parte: del diametro esterno di cm 10	m	8,56	9,00	77,04
01.P24.C30 005	Nolo di spazzatrice meccanica compreso, autista, trasporto in loco, carburante, lubrificante, ed ogni onere per il suo funzionamento, per il tempo di effettivo impiego ...	h	37,02	2,00	74,04
08.P03.H60 005	Posa in opera di canale grigliato carrabile in PVC rigido antiurto, dello spessore di mm 20 - larghezza di mm 130-200 per raccolta e smaltimento delle acque completo di profilo inferiore, di giunti, di testate, e di opportuni elementi di scarico sagomati, compreso il rinfianco con malta o cls: ...	m	17,50	4,00	70,00

ultimo - INTERVENTI STRAORDINARI SULLE PAVIMENTAZIONI DELLE VIE STRADE E PIAZZE DELLE CITTA'- BILANCIO 2012 . LOTTO 6 Elaborato N°1

ART.	VOCI SIGNIFICATIVE LAVORI A BASE D'ASTA	Unità di Misura	Prezzo Unitario	Quantità Totale	Importo Totale
01.A22.G05 005	Provvista e stesa a tappeto di calcestruzzo bituminoso per strato di usura, conforme alle norme tecniche citta' di Torino, steso in opera con vibrofinitrice a perfetta regola d'arte secondo la vigente normativa e le eventuali indicazioni della D.L., compreso l'onere della compattazione con rullo statico o vibrante con effetto costipante non inferiore alle 12 tonnellate, esclusa la preparazione della massicciata sottostante e la provvista e stesa dell'emulsione bituminosa di ancoraggio Steso con vibrofinitrice per uno spessore finito compreso pari a cm 3, confezionato con bitume modificato tipo a (soft)	m ²	6,63	10,00	66,30
01.A04.C40 005	Getto in opera di calcestruzzo cementizio per formazione letto di posa e rivestimento di canali tubolari o prefabbricati, sottofondo canali, camere di salto o di manovra e simili Eseguito in trincea	m ³	32,88	2,00	65,76
20.A27.A10 005	Formazione di prato, compresa la regolarizzazione del piano di semina con livellamento sminuzzamento e rastrellatura della terra, provvista delle sementi e semina, carico e trasporto in discarica degli eventuali materiali di risulta Con preparazione manuale del terreno	m ²	2,17	30,00	65,10
01.A21.A40 005	Provvista e stesa di misto granulare anidro per fondazioni stradali, conforme alle prescrizioni della citta' attualmente vigenti, composto di grossa sabbia e ciottoli di dimensioni non superiori ai cm 12, assolutamente scevro di materie terrose ed organiche e con minime quantità di materie limose o argillose, esclusa la compattazione, compresa la regolarizzazione con materiale fine secondo i piani stabiliti Eseguita a macchina, per uno spessore compreso pari a cm20	m ²	5,95	10,00	59,50
01.A23.C00 005	Demolizione, ove occorra, con taglio e rifilatura di preesistente manto ammalorato, di cm 2 o cm 3 di spessore, compreso il carico e trasporto del materiale di risulta alle discariche Manto in asfalto colato o malta bituminosa	m ²	11,42	5,00	57,10
18.A02.B07 005	INERBIMENTI Formazione di prato in operazioni di verde urbano, compresa la regolarizzazione del piano di semina con livellamento, sminuzzamento e rastrellatura della terra, provvista delle sementi e semina, carico e trasporto in discarica degli eventuali materiali di risulta con preparazione manuale del terreno	m ²	1,90	30,00	57,00
01.A02.C10 015	Disfacimento di pavimentazione con accatastamento del materiale utilizzabile entro la distanza massima di metri 300, compreso il taglio dei bordi della pavimentazione. il compenso viene corrisposto come sovrapprezzo allo scavo e pertanto nella misura dello scavo non deve essere dedotto lo spessore della pavimentazione. In macadam, calcestruzzi cementizi, cubetti, masselli e pavimentazione bituminosa in genere, di qualunque tipo e spessore e con qualunque sottofondo, per superfici di m ² 0,50 e oltre	m ²	10,72	5,00	53,60
01.A04.C03 005	Getto in opera di calcestruzzo cementizio eseguito direttamente da autobetoniera con appositacanaletta Per sottofondi di marciapiedi	m ³	23,03	2,00	46,06
01.A22.A20 005	Preparazione di pavimentazione bituminosa esistente, per la riparazione di buche o screpolature, mediante lavatura energica e scopatura atta ad asportare le materie terrose e sabbiose; compreso l'estirpamento dell'erba esistente, lo allontanamento dei detriti ed ogni prestazione manuale e mezzo d'opera Per superfici dei rappezi fino al 50% del tratto di pavimentazione da riparare	m ²	0,89	50,00	44,50

ultimo - INTERVENTI STRAORDINARI SULLE PAVIMENTAZIONI DELLE VIE STRADE E PIAZZE DELLE CITTA'- BILANCIO 2012 . LOTTO 6 Elaborato N°1

ART.	VOCI SIGNIFICATIVE LAVORI A BASE D'ASTA	Unità di Misura	Prezzo Unitario	Quantità Totale	Importo Totale
01.P24.F30 005	Nolo di motocompressore per l'alimentazione di demolitori o vibratorii, inclusi martelli e scalpelli, piastre e baionette, condotte d'aria ed ogni altro accessorio o fornitura occorrente per un regolare funzionamento (carburante, lubrificante, consumo attrezzi, meccanico, assistenza) esclusa la mano d'opera necessariamente usata per la manovra e l'uso di detti scalpelli e martelli per il tempo di effettivo impiego Da l 2000	h	19,27	2,00	38,54
01.P26.A45 005	Trasporto alle discariche di materie di scavo caricate direttamente sugli appositi mezzi di trasporto all'atto stesso dell'estrazione con mezzi meccanici (pala meccanica, draga, escavatore, ecc.) ...	m ³	6,23	5,00	31,15
01.A22.B00 010	Provvista e stesa di calcestruzzo bituminoso per strato di collegamento (binder), conforme alle norme e prescrizioni tecniche approvate con Deliberazione della Giunta Comunale di Torino del 28/11/2000, steso in opera con vibrofinitrice a perfetta regola d'arte secondo la vigente normativa e le eventuali indicazioni della direzione lavori, compreso l'onere della compattazione con rullostatico o vibrante con effetto costipante non inferiore alle 12 tonnellate, esclusa la provvista e stesa dell'emulsione bi Steso in opera con vibrofinitrice per uno spessore finito di cm 4 compressi	m ²	6,02	5,00	30,10
01.A21.A50 005	Compattazione con rullo pesante o vibrante dello strato di fondazione in misto granulare anidro o altri materiali anidri, secondo i piani stabiliti, mediante cilindatura a strati separati sino al raggiungimento della compattezza giudicata idonea dalla direzione lavori Per spessore finito superiore a 30 cm	m ²	1,47	20,00	29,40
01.A22.A44 005	Provvista e stesa di emulsione bituminosa cationica al 65% di bitume modificato in ragione di Kg 0,500/m ²	m ²	0,59	40,00	23,60
01.A21.G55 005	Posa di geotessile su terreni e manufatti già predisposti quali scarpate livellate, muri di sostegno etc.; puntato, graffiato e cucito a regola d'arte In fibra di poliestere o simile	m ²	2,14	10,00	21,40
01.A21.A20 005	Spandimento di materiali vari per spessori superiori a cm 3, provvisti sfusi sul luogo d'impiego, per la formazione di strati regolari, secondo le indicazioni della direzione lavori, compreso gli eventuali ricarichi durante la cilindatura ed ogni altro intervento per regolarizzare la sagoma degli strati Materiali terrosi, sabbia, graniglia, pietrischetto stabilizzato e simili, sparsi con mezzi meccanici.	m ³	5,28	4,00	21,12
18.A02.B28 005	MANUTENZIONE DEL MATERIALE VEGETALE Decespugliamento di aree boscate con pendenza media inferiore al 50%, invase da rovi, arbusti ed erbe infestanti con salvaguardia dell'eventuale rinnovazione arborea ed arbustiva naturale su aree ad alta densità di infestanti (altezza superiore a m 1 e copertura del terreno superiore al 90%) con raccolta e trasporto in discarica o altro luogo indicato dalla D. L. dei materiali di risulta	m ²	0,86	20,00	17,20
NP_03	Nolo di piastra vibrante escluso operatore	h	7,40	2,00	14,80
01.A22.B08	Provvista e stesa di mano di ancoraggio per tappeti di usura di tipo drenante - fonoassorbente costituita da bitume di penetrazione 80/100 modificato con polimeri sintetici (elastomeri) steso con apposita attrezzatura a pressione alla temperatura di almeno 160 °C				

ultimo - INTERVENTI STRAORDINARI SULLE PAVIMENTAZIONI DELLE VIE STRADE E PIAZZE DELLE CITTA'- BILANCIO 2012 . LOTTO 6 Elaborato N°1					
ART.	VOCI SIGNIFICATIVE LAVORI A BASE D'ASTA	Unità di Misura	Prezzo Unitario	Quantità Totale	Importo Totale
005	In ragione di kg 1/m ²	m ²	1,05	11,00	11,55
01.P24.F35	Nolo di martello demolitore tipo cobra completo di accessori, carburante, lubrificante e trasporto, esclusa la mano d'opera usata per la manovra per il tempo di effettivo impiego				
005	h	5,17	2,00	10,34
01.P24.H50	Nolo gruppo elettrogeno, alimentato a benzina o gasolio per alimentazione di saldatrici, trapani, flessibili ecc, compreso carburante, lubrificante ed ogni altro onere per il suo funzionamento, esclusa la mano d'opera, per il tempo di effettivo impiego				
005	Potenza fino a 5, 5 kW.	h	9,32	1,00	9,32
01.P28.A15	Geotessile non tessuto a filo continuo al 100% di propilene coesionato a caldo senza l'impiego di collanti o resine da g/m ² 68 a 280, per la costruzione di drenaggi, strade, piazzali, parcheggi, la stabilizzazione del suolo, il controllo dell'erosione, impianti sportivi, giardini pensili				
005	g/m ² 68	m ²	0,48	16,00	7,68
01.P24.G20	Nolo di motosega completa di ogni accessorio per il funzionamento incluso il consumo degli attrezzi e del carburante, escluso il manovratore				
005	A disco (minimo cm 50)	h	2,76	2,00	5,52
01.P24.H10	Nolo di saldatrice elettrica della potenza di 5, 5 kW compreso il consumo dell'energia elettrica e degli elettrodi				
005	Statica	h	2,76	1,00	2,76
Totale Importo delle voci componenti il 100% di quanto posto a base di gara					€ 508.499,81
IMPORTO A BASE DI GARA					€ 508.500,00