

Allegato 7 C
atto delibera n. wecc.
2013-02635/33



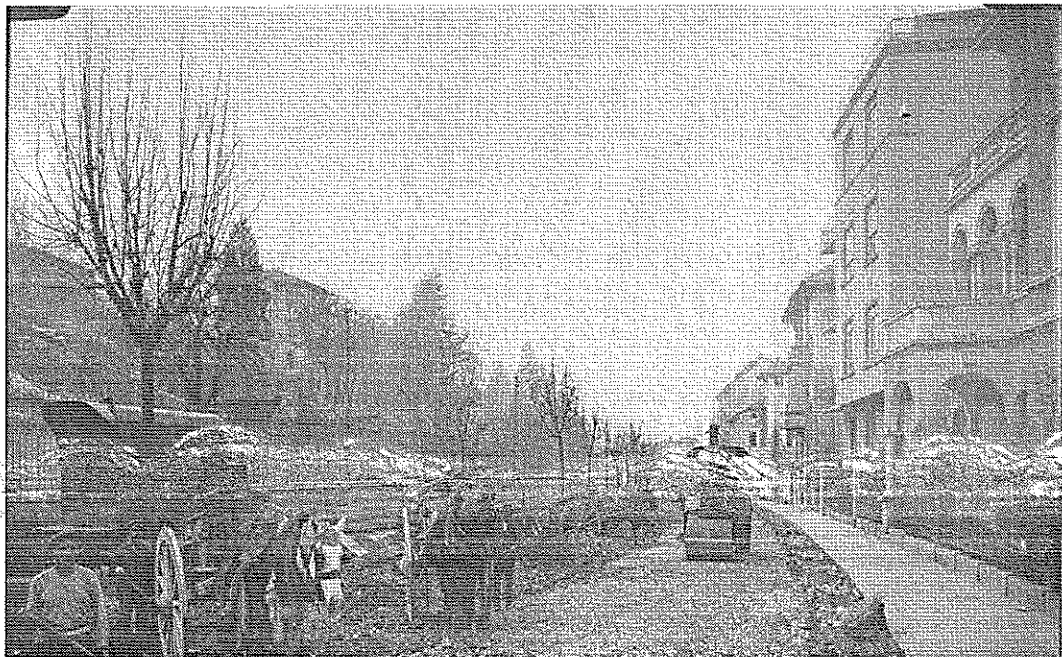
CITTA' DI TORINO

DIREZIONE INFRASTRUTTURE E MOBILITA'
SERVIZIO SUOLO E PARCHEGGI

PROGETTO DEFINITIVO

**INTERVENTI STRAORDINARI SULLE PAVIMENTAZIONI
DELLE VIE, STRADE E PIAZZE DELLA CITTÀ.
BILANCIO 2012**

LOTTO 3 – CIRCOSCRIZIONE 3



100% VOCI DI PREZZO SIGNIFICATIVE

*IL RESPONSABILE DEL PROCEDIMENTO E
DIRIGENTE SERVIZIO SUOLO E PARCHEGGI*
ing. Letizia CLAPS

IL PROGETTISTA
ing. Michele GIZZO

TORINO, 24 MAG. 2013



CITTA' DI TORINO

**VICE DIREZIONE GENERALE INGEGNERIA -DIREZIONE INFRASTRUTTURE E
MOBILITA' - SERVIZIO SUOLO E PARCHEGGI**

Importo delle voci di prezzo costituenti

il 100%

dell'importo posto a base di gara

COMP12033002 - Elaborato N°2 PERIZIA MANUTENZIONE STRAORDINARIA LOTTO 3 - BILANCIO 2012 – VOCI 100%

ART.	VOCI SIGNIFICATIVE LAVORI A BASE D'ASTA	Unità di Misura	Prezzo Unitario	Quantità Totale	Importo Totale
01.A22.E00 120	Scarifica di pavimentazione bituminosa mediante scarificatrice a freddo comprendente: l'eventuali opere di rifinitura della scarifica anche se da eseguirsi a mano (per esempio attorno ai chiusini non rimovibili, nelle cunette, nelle fasce di raccordo etc.); il carico e trasporto del materiale di risulta, nei luoghi indicati dalla D.L. (con recupero del materiale da parte della città) o scelti dalla ditta (con materiali a disposizione della ditta); l'accurata pulizia del fondo, le opere provvisorie per d Per profondità' di cm 4, con materiale a disposizione della ditta	m ²	6,85	18.891,36	129.405,82
01.A22.B10 015	Provvista e stesa a tappeto di calcestruzzo bituminoso per strato di usura, conforme alle norme e prescrizioni tecniche approvate con Deliberazione della Giunta Comunale di Torino del 28/11/2000, steso in opera con vibrofinitrice a perfetta regola d'arte secondo la vigente normativa e le eventuali indicazioni della D.L., compreso l'onere della compattazione con rullo statico o vibrante con effetto costipante non inferiore alle 12 tonnellate, esclusa la preparazione della massicciata sottostante e la prov Steso con vibrofinitrice, per uno spessore finito compresso pari a cm 4	m ²	6,58	18.890,11	124.296,92
01.A22.A80 030	Provvista e stesa di misto granulare bitumato (tout-venant trattato) per strato di base, composto da inerti di torrente, di fiume, di cava o provenienti dalla frantumazione di roccia serpentinoso, trattato con bitume conformemente alle prescrizioni della città attualmente vigenti per quanto concerne la granulometria e la dosatura, compresa la cilindatura mediante rullo compressore statico o vibrante con effetto costipante non inferiore alle 12 tonnellate Steso in opera ad una ripresa con vibrofinitrice per uno spessore compresso pari a cm 10	m ²	12,43	4.061,65	50.486,32
01.A22.E00 150	Scarifica di pavimentazione bituminosa mediante scarificatrice a freddo comprendente: l'eventuali opere di rifinitura della scarifica anche se da eseguirsi a mano (per esempio attorno ai chiusini non rimovibili, nelle cunette, nelle fasce di raccordo etc.); il carico e trasporto del materiale di risulta, nei luoghi indicati dalla D.L. (con recupero del materiale da parte della città) o scelti dalla ditta (con materiali a disposizione della ditta); l'accurata pulizia del fondo, le opere provvisorie per d Per profondità' di cm 10, con materiale a disposizione della ditta	m ²	9,87	2.705,00	26.698,36
N.P. 05	Scarifica di pavimentazione bituminosa per profondità cm.15	m ^q	11,44	1.356,65	15.520,08
01.A22.A20 015	Preparazione di pavimentazione bituminosa esistente, per la riparazione di buche o screpolature, mediante lavatura energica e scopatura atta ad asportare le materie terrose e sabbiose;compreso l'estirpamento dell'erba esistente, lo allontanamento dei detriti ed ogni prestazione manuale e mezzo d'opera Per l'esecuzione di trattamenti superficiali o per la stesa di tappeti	m ²	0,67	20.246,76	13.565,35
01.A22.A90 005	Provvista e stesa di emulsione bituminosa al 55% di bitume in ragione di Kg 0,800/m ² ,per ancoraggio sullo strato di base	m ²	0,63	20.246,76	12.755,46
01.A22.B00	Provvista e stesa di calcestruzzo bituminoso per strato di collegamento (binder), conforme alle norme e prescrizioni tecniche approvate con Deliberazione della Giunta Comunale di Torino del 28/11/2000, steso in opera con vibrofinitrice a perfetta regola d'arte secondo la vigente normativa e le eventuali indicazioni della direzione lavori, compreso l'onere della compattazione con rullostatico o vibrante con effetto costipante non inferiore alle 12 tonnellate, esclusa la provvista e stesa dell'emulsione bi				

COMP12033002 - Elaborato N°2 PERIZIA MANUTENZIONE STRAORDINARIA LOTTO 3 - BILANCIO 2012 – VOCI 100%

ART.	VOCI SIGNIFICATIVE LAVORI A BASE D'ASTA	Unità di Misura	Prezzo Unitario	Quantità Totale	Importo Totale
015	Steso in opera con vibrofinitrice per uno spessore finito di cm 5 compressi	m ²	7,53	1.356,65	10.215,57
01.A22.B05	Provvisa e stesa, per ripristini, di conglomerato bituminoso (binder) per strato di collegamento, conforme alle prescrizioni della citta'compreso l'onere della cilindratura con rullo statico o vibrante con effetto costipante non inferiore alle 12 tonnellate				
030	Steso a mano per uno spessore compresso pari o oltre cm 14, ad una ripresa	m ²	30,94	313,85	9.710,52
01.A22.F20	Calcestruzzo bituminoso per strato di usura costituito da pietrisco, pietrischetto, graniglia,sabbia, additivo minerale (filler) e bitume, me-scolati a caldo con macchine adatte, conforme alle norme tecniche citta' di Torino, dato a piè d'opera.				
005	Confezionato con bitume semisolido	t	66,12	125,00	8.265,00
01.A01.B10	Scavo di materiali di qualsiasi natura, per ripristini o risanamenti per una profondità massima di cm 60, compreso l'eventuale dissodamento e/o disfacimento della pavimentazione bituminosa, l'accumulo, il carico ed il trasporto alla discarica del materiale. per profondità' fino a				
032	Cm 60 eseguito a macchina	m ²	24,44	178,85	4.371,09
01.A25.A50	Pulizia e disostruzione di caditoie stradali, compresa la rimozione e successivo ricollocamento del suggello, l'estrazione del materiale sedimentato, il carico e trasporto del medesimo alla discarica, la pulizia e la disostruzione della tubazione mediante l'uso di lama metallica e getto di acqua ad alta pressione, l'uso dell'autobotte, l'approvvigionamento dell'acqua ed il ricollocamento del suggello				
005	cad	20,50	180,00	3.690,00
01.A21.A43	Provvisa sul luogo d'impiego di misto granulare stabilizzato a cemento confezionato con inerti provenienti dalla frantumazione di idonee rocce e grossi ciottoli e la cui curva granulometrica sia collocata all'interno del fuso anas 1981, premiscelato con idoneo impasto con aggiunta di kg 50 al m ³ di cemento tipo 325,di kg 75 al m ³ di filler e con resistenza a compressione a 7 giorni compresa tra 25 e 45 kg/cm ² la miscela degli inerti dovra' avere una perdita percentuale in peso alla prova Los Angeles inf				
005	Per ogni m ³ dato in opera costipato,esclusa la compattazione	m ³	54,40	44,71	2.432,39
01.A22.F00	Misto granulare bitumato (tout-venant trattato) composto da inerti di torrente, di fiume, di cava o provenienti dalla frantumazione di roccia serpentinoso, conforme alle norme tecniche citta' di Torino, dato a piè d'opera				
005	Trattato con bitume semisolido	t	55,05	40,00	2.202,00
01.A22.A50	Stesa a tappeto di calcestruzzi e di conglomerati bituminosi di qualsiasi tipo, con vibrofinitrice, compresa la cilindratura a perfetta regola d'arte con rullo compressore statico o vibrante con effetto costipante non inferiore alle 12 tonnellate				
005	Per spessori compressi fino a cm 3	t	9,87	185,00	1.825,95
08.P03.N36	Posa in opera di bocchette a griglie o a gola di lupo per scarico delle acque piovane alle quote della pavimentazione finita, compresi la malta cementizia, i mattoni occorrenti e l'eventuale trasporto dal luogo di deposito al sito d'impiego su preesistente manufatto				
005	..	cad	44,34	39,00	1.729,26

COMP12033002 - Elaborato N°2 PERIZIA MANUTENZIONE STRAORDINARIA LOTTO 3 - BILANCIO 2012 – VOCI 100%

ART.	VOCI SIGNIFICATIVE LAVORI A BASE D'ASTA	Unità di Misura	Prezzo Unitario	Quantità Totale	Importo Totale
01.A01.B10 005	Scavo di materiali di qualsiasi natura, per ripristini o risanamenti per una profondità massima di cm 60, compreso l'eventuale dissodamento e/o disfacimento della pavimentazione bituminosa, l'accumulo, il carico ed il trasporto alla discarica del materiale. per profondità fino a Cm 15 eseguito a macchina	m ²	12,21	135,00	1.648,35
01.A21.A40 030	Provvista e stesa di misto granulare anidro per fondazioni stradali, conforme alle prescrizioni della città attualmente vigenti, composto di grossa sabbia e ciottoli di dimensioni non superiori ai cm 12, assolutamente scevro di materie terrose ed organiche e con minime quantità di materie limose o argillose, esclusa la compattazione, compresa la regolarizzazione con materiale fine secondo i piani stabiliti Eseguita a mano, per uno spessore compreso pari a cm20	m ²	9,19	178,85	1.643,63
01.A24.C80 005	Pozzetto d'ispezione in calcestruzzo cementizio (con resistenza caratteristica 150 kg/cm ²) delle dimensioni interne di cm 50x50x80 (h) ed esterne cm 90x90x100, compreso lo scavo ed il trasporto dei materiali di scavo parte in cantiere e parte alla discarica, con spessore della platea e delle pareti pari a cm 20, compresa la posa del chiusino carreggiabile e a chiusura ermetica e del telaio in ghisa e compreso l'onere per la formazione nel getto dei fori per il passaggio delle tubazioni in PVC, l'innesto dei ...	cad	161,18	10,00	1.611,80
01.P13.E62 005	Ghisa sferoidale in getti (normativa UNI EN 124) per griglie e chiusini secondo i disegni forniti dalla D.L. Per griglie e chiusini classe D 400	kg	3,21	485,00	1.556,85
08.P03.N45 005	Posa in opera di chiusini delle fognature e simili, collocati alle quote della pavimentazione finita, compresi la malta cementizia, i mattoni occorrenti e l'eventuale trasporto dal luogo di deposito al sito d'impiego su preesistente manufatto ...	cad	69,25	22,00	1.523,50
08.P03.N39 005	Rimozione di chiusini delle fognature e simili, compreso il carico ed il trasporto del materiale di risulta in pavimentazione bituminosa o litoidea, mediante l'uso di motocompressore e compresa l'eventuale demolizione del manufatto per l'adeguamento in quota in più o in meno di cm 20	cad	46,37	29,00	1.344,73
01.A21.B35 005	Sigillatura di lesioni presenti sulla pavimentazione, delle zone perimetrali di ripristini, nonché nella zona di contatto tra la pavimentazione e la parete verticale del cordolo, effettuata con speciale mastice di bitume modificato con polimeri così come descritto all'articolop10a59005, colato a caldo previa pulizia, asportazione di eventuali irregolarità superficiali e riscaldamento delle pareti delle fessure con lancia termica, compresa ogni fornitura ed onere per dare il lavoro finito a perfetta regola Della larghezza di cm8-10	m	2,22	595,12	1.321,16
01.A22.F10 005	Calcestruzzo bituminoso per strato di collegamento (binder), costituito da pietrisco, pietrischetto, graniglia, sabbia, additivo minerale (filler) e bitume, mescolati a caldo con macchine adatte, conforme alle norme tecniche della città di Torino, dato a piè d'opera. Confezionato con bitume semisolido	t	62,21	20,00	1.244,20

COMP12033002 - Elaborato N°2 PERIZIA MANUTENZIONE STRAORDINARIA LOTTO 3 - BILANCIO 2012 – VOCI 100%

ART.	VOCI SIGNIFICATIVE LAVORI A BASE D'ASTA	Unità di Misura	Prezzo Unitario	Quantità Totale	Importo Totale
08.P03.N33 005	Rimozione di bocchetta griglia per lo scarico delle acque piovane, compreso il carico ed il trasporto del materiale di risulta in pavimentazione bituminosa o litoidea, mediante l'uso di motocompressore	cad	27,53	39,00	1.073,67
01.P24.B80 005	Nolo di vibrofinitrice per la stesa di conglomerati bituminosi, avente motore della potenza di 150 HP, compreso ogni onere ed ogni accessorio occorrente per il funzionamento, ivi compreso il consumo del carburante e l'operaio addetto per il tempo di effettivo impiego ...	h	124,23	8,00	993,84
01.A23.B95 005	Rifilatura di scavi in sovrastrutture stradali, prima o dopo l'esecuzione degli stessi, per ripristini, con taglio della pavimentazione rettilineo netto e regolare, al limite della rottura in figure geometriche regolari eseguito con macchine operatrici a lama circolare rotante raffreddata ad acqua e funzionante con motore a scoppio o diesel, fino alla profondità di cm 10 In conglomerato bituminoso	m	5,12	187,00	957,44
08.P03.N06 005	Costruzione di cameretta per la raccolta delle acque stradali compreso lo scavo, il sottofondo in conglomerato cementizio dello spessore di cm 15, la provvista del pozzetto, il carico ed il trasporto alla discarica della terra eccedente, il reimpimento dello scavo, l'eventuale muratura in mattoni pieni e malta cementizia, debitamente intonacata sulle pareti interne per la posa della griglia alle quote di progetto con adozione di pozzetto in cemento armato prefabbricato a due elementi, esclusa la provvista ...	cad	89,44	10,00	894,40
08.P01.I75 055	Griglie in ghisa sferoidale a norma uni en 124 Griglie stradali in ghisa sferoidale, piane con telaio autobloccante, classe c 250 - dim 550 x 550 mm, peso 30 kg circa	cad	87,00	9,00	783,00
01.P24.A25 005	Nolo di escavatore attrezzato con martello demolitore idraulico compreso manovratore, carburante, lubrificante, trasporto in loco ed ogni onere connesso per il tempo di effettivo impiego Sino a 100 HP	h	70,66	8,00	565,28
01.P24.B10 015	Nolo di rullo vibrante semovente compreso autista, carburante, lubrificante, trasporto in loco ed ogni onere connesso per il tempo di effettivo impiego; con effetto vibrante Oltre 80 tonnellate	h	65,23	8,00	521,84
01.P24.E10 010	Nolo di autocarro con cassone ribaltabile munito di sovrasponde secondo la richiesta della D.L., dotato di gru idraulica compreso autista, carburante, lubrificante, trasporto in loco ed ogni onere connesso per il tempo di effettivo impiego Autoc oltre q 80 gru q 11-allungo m 5.50	h	65,23	8,00	521,84
01.P24.C60 010	Nolo di autocarro ribaltabile compreso autista, carburante, lubrificante, trasporto in loco ed ogni onere connesso per il tempo di effettivo impiego Della portata oltre q 40 fino a q 120	h	59,80	8,00	478,40
01.P24.E30 005	Nolo di autobotte od autocarro munito di pompa a pressione per pulizia e disostruzione condotti o canali interrati, compresa la paga del solo autista, il consumo di carburante e lubrificante ed ogni onere connesso per il tempo di effettivo impiego (canal-jet) ...	h	56,46	8,00	451,68

COMP12033002 - Elaborato N°2 PERIZIA MANUTENZIONE STRAORDINARIA LOTTO 3 - BILANCIO 2012 – VOCI 100%

ART.	VOCI SIGNIFICATIVE LAVORI A BASE D'ASTA	Unità di Misura	Prezzo Unitario	Quantità Totale	Importo Totale
01.A21.A60 005	Regolarizzazione e rullatura con rullo di adatto peso, statico o vibrante, o piastra vibrante idonea del piano del sottofondo in terra o del piano dello strato di fondazione in ghiaia per l'esecuzione di ripristini o risanamenti, compreso ogni onere per il funzionamento del rullo o della piastra Su carreggiate stradali e su banchine	m ²	1,43	313,85	448,81
01.P24.A10 003	Nolo di escavatore con benna rovescia compreso manovratore, carburante, lubrificante, trasporto in loco ed ogni onere connesso per il tempo di effettivo impiego, della capacità di m ³ 0.250	h	54,36	8,00	434,88
08.P03.N42 005	Rimozione di chiusini tipo "a pie' di gronda" o simili, delle dimensioni esterne max cm 40x40, su marciapiedi, in pavimentazione bituminosa o litoidea, compreso il carico ed il trasporto del materiale di risulta mediante l'uso di motocompressore	cad	52,26	8,00	418,08
01.P24.A28 005	Nolo di miniescavatore di potenza non inferiore a 20 HP compreso il manovratore, carburante, lubrificante, trasporto sul luogo d'impiego ed ogni altro onere connesso per il tempo di effettivo impiego Con benna rovescia di tipo richiesto dalla D.L.	h	48,91	8,00	391,28
01.A21.A50 010	Compattazione con rullo pesante o vibrante dello strato di fondazione in misto granulare anidro o altri materiali anidri, secondo i piani stabiliti, mediante cilindratura a strati separati sino al raggiungimento della compattezza giudicata idonea dalla direzione lavori Per spessore finito fino a 30 cm	m ²	1,09	357,70	389,90
01.P24.C50 005	Nolo di autocarro o motocarro ribaltabile compreso carburante, lubrificante, trasporto in loco ed ogni onere connesso per il tempo di effettivo impiego Della portata sino a q 17 - compreso l'autista	h	45,67	8,00	365,36
01.P24.A60 005	Nolo di pala meccanica gommata, compreso autistacarburante, lubrificante, trasporto in loco ed ogni onere connesso per il tempo di effettivo impiego Della potenza fino a 75 HP	h	43,49	8,00	347,92
01.P24.A65 005	Nolo di pala gommata con retro escavatore munita di cucchiaia rovescia e benna frontale caricatrice, compreso manovratore, carburante, lubrificante, trasporto in loco ed ogni onere connesso per il tempo di effettivo impiego Della potenza fino a 80 HP	h	43,49	8,00	347,92
01.P24.C30 005	Nolo di spazzatrice meccanica compreso, autista, trasporto in loco, carburante, lubrificante, ed ogni onere per il suo funzionamento, per il tempo di effettivo impiego ...	h	37,02	8,00	296,16
08.P03.N48 005	Posa in opera di chiusini tipo "a pie' di gronda" o simili, delle dimensioni max di cm 40x40, su marciapiedi, in pavimentazione bituminosa o litoidea collocati alle quote della pavimentazione finita, compresa la malta cementizia ed i mattoni delle dimensioni max di cm 40x40 ...	cad	22,15	8,00	177,20

COMP12033002 - Elaborato N°2 PERIZIA MANUTENZIONE STRAORDINARIA LOTTO 3 - BILANCIO 2012 – VOCI 100%

ART.	VOCI SIGNIFICATIVE LAVORI A BASE D'ASTA	Unità di Misura	Prezzo Unitario	Quantità Totale	Importo Totale
01.P24.F30 005	Nolo di motocompressore per l'alimentazione didemolitori o vibratori, inclusi martelli e scalpelli, piastre e baionette, condotte d'aria ed ogni altro accessorio o fornitura occorrente per un regolare funzionamento (carburante, lubrificante, consumo attrezzi, meccanico, assistenza) esclusa la mano d'opera necessariamente usata per la manovra e l'uso di detti scalpelli e martelli per il tempo di effettivo impiego Da l 2000	h	19,27	8,00	154,16
08.P03.N03 005	Allacciamento di immissione stradale compresa la perforazione del manufatto a mezzo di carotaggio, l'innesto del tubo e la sigillatura con malta cementizia e scaglie di mattone al canale bianco ...	cad	115,87	1,00	115,87
01.P24.F35 005	Nolo di martello demolitore tipo cobra completo di accessori, carburante, lubrificante e trasporto, esclusa la mano d'opera usata per la manovra per il tempo di effettivo impiego	h	5,17	16,00	82,72
01.P24.H50 005	Nolo gruppo elettrogeno, alimentato a benzina o gasolio per alimentazione di saldatrici, trapani, flessibili ecc, compreso carburante, lubrificante ed ogni altro onere per il suo funzionamento, esclusa la mano d'opera, per il tempo di effettivo impiego Potenza fino a 5, 5 kW.	h	9,32	8,00	74,56
08.P03.H10 085	Provvista e posa in opera di tubi in PVC rigido per fognature serie UNI EN 1401-1, giunto a bicchiere con anello elastomerico di tenuta per sistemi di fognatura e scarichi interrati non in pressione, compreso il carico e lo scarico a pie' d'opera, e la loro discesa nella trincea; compreso ogni lavoro e provvista per dare l'opera perfettamente ultimata a regola serie SN 4 kN/m ² SDR 41: del diametro esterno di cm 16	m	14,87	2,75	40,89
01.P24.G20 005	Nolo di motosega completa di ogni accessorio per il funzionamento incluso il consumo degli attrezzi e del carburante, escluso il manovratore A disco (minimo cm 50)	h	2,76	12,00	33,12
01.P24.H10 005	Nolo di saldatrice elettrica della potenza di 5, 5 kW compreso il consumo dell'energia elettrica e degli elettrodi Statica	h	2,76	8,00	22,08
01.A04.B15 010	Calcestruzzo per uso non strutturale confezionato a dosaggio con cemento tipo 32,5 R in centrale di betonaggio, diametro massimo nominale dell'aggregato 30 mm, fornito in cantiere. escluso il getto, la vibrazione, il ponteggio, la cassaforma ed il ferro d'armatura; conteggiati a parte. Eseguito con 150 kg/m ³	m ³	63,70	0,33	21,02
01.A01.A65 010	Scavo a sezione obbligatoria o a sezione ristretta per posa tubazione e manufatti, in terreni sciolti o compatti, fino a 2 m di profondità rispetto al piano di sbancamento, eseguito con idonei mezzi meccanici, con eventuale intervento manuale ove occorra, esclusa la roccia da mina ma compresi i trovanti rocciosi ed i blocchi di muratura fino a 0,50 m ³ , misurato in sezione effettiva, con deposito dei materiali ai lati dello scavo stesso. Anche in presenza di acqua fino ad un battente massimo di 20 cm	m ³	10,48	1,32	13,83
01.A04.C40 005	Getto in opera di calcestruzzo cementizio per formazione letto di posa e rivestimento di canali tubolari o prefabbricati, sottofondo canali, camere di salto o di manovra e simili Eseguito in trincea	m ³	32,88	0,33	10,85

COMP12033002 - Elaborato N°2 PERIZIA MANUTENZIONE STRAORDINARIA LOTTO 3 - BILANCIO 2012 – VOCI 100%

ART.	VOCI SIGNIFICATIVE LAVORI A BASE D'ASTA	Unità di Misura	Prezzo Unitario	Quantità Totale	Importo Totale
01.A01.B87 020	Reinterro degli scavi in genere, con le materie di scavo precedentemente estratte e depositate nell'ambito del cantiere, compreso carico, trasporto, scarico, costipazione e regolarizzazione Eseguito con mezzo meccanico	m ³	7,77	0,99	7,69
Totale Importo delle voci componenti il 100% di quanto posto a base di gara					€ 440.500,00
IMPORTO A BASE DI GARA					€ 440.500,00