

Allegato GA

della delibera n. mecc

2013-02435/33



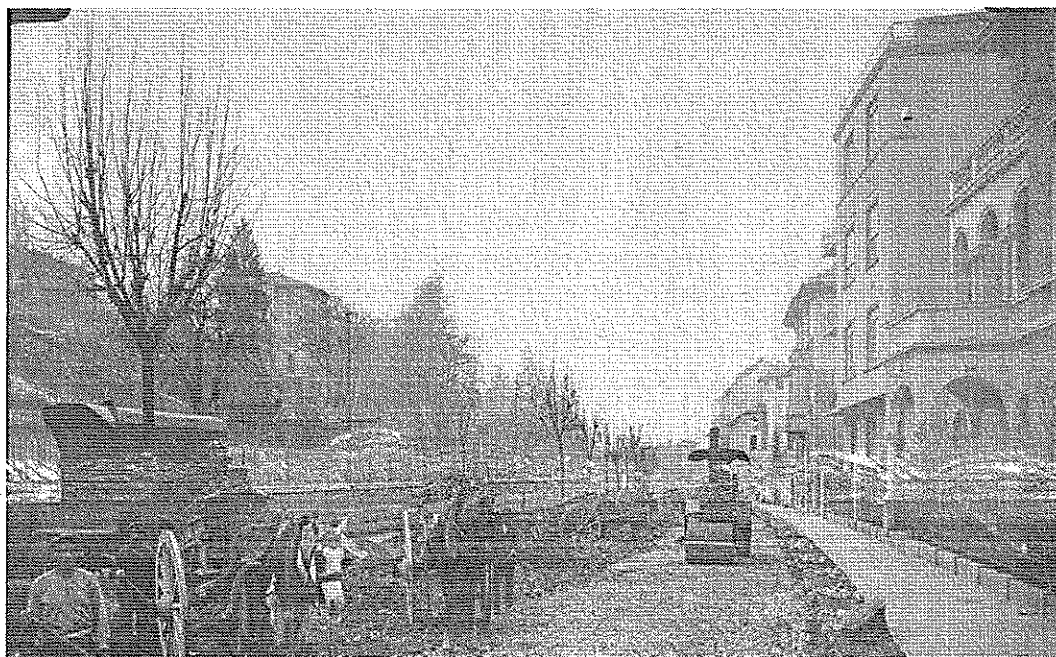
CITTA' DI TORINO

DIREZIONE INFRASTRUTTURE E MOBILITA'
SERVIZIO SUOLO E PARCHEGGI

PROGETTO DEFINITIVO

**INTERVENTI STRAORDINARI SULLE PAVIMENTAZIONI
DELLE VIE, STRADE E PIAZZE DELLA CITTÀ.
BILANCIO 2012**

LOTTO 1 – CIRCOSCRIZIONE 1



QUADRO DI INCIDENZA DELLA MANODOPERA

*IL RESPONSABILE DEL PROCEDIMENTO E
DIRIGENTE SERVIZIO SUOLO E PARCHEGGI*
ing. Letizia CLAPS

.....

IL PROGETTISTA
ing. Michele GIZZO

.....

TORINO, 24 MAG. 2013

INCIDENZA MANODOPERA - MANUTENZIONE STRAORDINARIA LOTTO 1- BILANCIO 2012

ART.	VOCI SIGNIFICATIVE LAVORI A BASE D'ASTA	Unità di Misura	Prezzo Unitario	Quantità Totale	Importo Totale	Incidenza Manodopera (%)	Importo Totale Manodopera
01.A22.E00	Scarifica di pavimentazione bituminosa mediante scarificatrice a freddo comprendente: l'eventuali opere di rifinitura della scarifica anche se da eseguirsi a mano (per esempio attorno ai chiusini non rimovibili, nelle cunette, nelle fasce di raccordo etc.); il carico e trasporto del materiale di risulta, nei luoghi indicati dalla D.L. (con recupero del materiale da parte della città) o scelti dalla ditta (con materiali a disposizione della ditta); l'accurata pulizia del fondo, le opere provvisorie per d						
120	Per profondità di cm 4, con materiale a disposizione della ditta	m ²	€ 6,85	14.026,28	€ 96.080,1	31,70%	€ 30.457,36
01.A22.B10	Provvista e stesa a tappeto di calcestruzzo bituminoso per strato di usura, conforme alle norme e prescrizioni tecniche approvate con Deliberazione della Giunta Comunale di Torino del 28/11/2000, steso in opera con vibrofinitrice a perfetta regola d'arte secondo la vigente normativa e le eventuali indicazioni della D.L., compreso l'onere della compattazione con rullo statico o vibrante con effetto costipante non inferiore alle 12 tonnellate, esclusa la preparazione della massiccata sottostante e la prov						
15	Steso con vibrofinitrice, per uno spessore finito compresso pari a cm 4	m ²	€ 6,58	14.193,68	€ 93.394,3	4,67%	€ 4.361,52
01.A22.B05	Provvista e stesa, per ripristini, di conglomerato bituminoso (binder) per strato di collegamento, conforme alle prescrizioni della città compreso l'onere della cilindratura con rullo statico o vibrante con effetto costipante non inferiore alle 12 tonnellate						
30	Steso a mano per uno spessore compresso pari o oltre cm 14, ad una ripresa	m ²	€ 30,94	1.470,09	€ 45.484,58	30,57%	€ 13.904,64

INCIDENZA MANODOPERA - MANUTENZIONE STRAORDINARIA LOTTO 1- BILANCIO 2012

ART.	VOCI SIGNIFICATIVE LAVORI A BASE D'ASTA	Unità di Misura	Prezzo Unitario	Quantità Totale	Importo Totale	Incidenza Manodopera (%)	Importo Totale Manodopera
01.A22.A80	(tout-venant trattato) per strato di base, composto da inerti di torrente, di fiume, di cava o provenienti dalla frantumazione di roccia serpentinoso, trattato con bitume conformemente alle prescrizioni della città attualmente vigenti per quanto concerne la granulometria e la dosatura, compresa la						
30	Steso in opera ad una ripresa con vibrofinitrice per uno spessore compresso pari a cm 10	m ²	€ 12,43	2.662,40	€ 33.093,65	3,84%	€ 1.270,80
01.A22.E00	mediante scarificatrice a freddo comprendente: l'eventuali opere di rifinitura della scarifica anche se da eseguirsi a mano (per esempio attorno ai chiusini non rimovibili, nelle cunette, nelle fasce di raccordo etc.); il carico e trasporto del materiale di risulta, nei luoghi indicati dalla D.L. (con recupero del materiale						
150	Per profondità' di cm 10, con materiale a disposizione della ditta	m ²	€ 9,87	2.450,00	€ 24.181,5	37,72%	€ 9.121,27
01.A01.B10	Scavo di materiali di qualsiasi natura, per ripristini o risanamenti per una profondità' massima di cm 60, compreso l'eventuale dissodamento e/o disfacimento della pavimentazione bituminosa, l'accumulo, il carico ed il trasporto alla discarica del materiale. per profondità' fino a						
5	Cm 15 eseguito a macchina	m ²	€ 12,21	1.504,59	€ 18.371,05	39,45%	€ 7.247,38
01.A23.A30	Formazione di pavimento per marciapiedi del tipo "asfalto colato", composto da: - sabbia (85% passante al setaccio di mm 2, il 15% passante al setaccio di mm 4 e trattenuto al setaccio di mm 2) - bitume ossidato (in ragione del 9% del peso della miscela) - bitume 80/100 (in ragione del 5% del peso della miscela) - filler attivo (in ragione del 14% del peso della miscela) steso in strisce interne per tutta la larghezza del marciapiede, con giunti alla distanza non minore di m 1,00 nel senso trasversale, se						
5	Per uno spessore pari a cm 2	m ²	€ 25,26	542,00	€ 13.690,92	3,72%	€ 4.616,58

INCIDENZA MANODOPERA - MANUTENZIONE STRAORDINARIA LOTTO 1- BILANCIO 2012

ART.	VOCI SIGNIFICATIVE LAVORI A BASE D'ASTA	Unità di Misura	Prezzo Unitario	Quantità Totale	Importo Totale	Incidenza Manodopera (%)	Importo Totale Manodopera
01.A22.F20	Calcestruzzo bituminoso per strato di usura costituito da pietrisco, pietrischetto, graniglia, sabbia, additivo minerale (filler) e bitume, me-scolati a caldo con macchine adatte, conforme alle norme tecniche citta' di Torino, dato a piè d'opera.						
5	Confezionato con bitume semisolido	t	€ 66,12	160,00	€ 10.579,20	00%	€ -
01.A23.A10	Formazione di fondazione per marciapiede rialzato o per ripristino di tratti dello stesso, comprendente il sottofondo in calcestruzzo cementizio, con resistenza caratteristica pari a 100 kg/cm ² , su strato di ghiaia vagliata dello spessore di cm 10 compressi, esclusa la pavimentazione sovrastante sia bituminosa che lapidea e lo scavo del cassonetto.						
5	Dello spessore di cm 10	m ²	€ 19,26	540,00	€ 10.400,40	8,02%	€ 3.954,23
01.A22.A20	Preparazione di pavimentazione bituminosa esistente, per la riparazione di buche o screpolature, mediante lavatura energica e scopatura atta ad asportare le materie terrose e sabbiose; compreso l'estirpamento dell'erba esistente, lo allontanamento dei detriti ed ogni prestazione manuale e mezzo d'opera						
15	Per l'esecuzione di trattamenti superficiali o per la stesa di tappeti	m ²	€ 0,67	14.193,68	€ 9.509,76	62,70%	€ 5.962,62
01.A22.A90	Provvista e stesa di emulsione bituminosa al 55% di bitume in ragione di						
5	Kg 0,800/m ² , per ancoraggio sullo strato di base	m ²	€ 0,63	14.361,08	€ 9.047,48	14,97%	€ 1.354,41
01.A01.B10	Scavo di materiali di qualsiasi natura, per ripristini o risanamenti per una profondità massima di cm 60, compreso l'eventuale dissodamento e/o disfacimento della pavimentazione bituminosa, l'accumulo, il carico ed il trasporto alla discarica del materiale. per profondità fino a						
15	Cm 25 eseguito a macchina	m ²	€ 15,54	540,00	€ 8.391,60	40,54%	€ 3.401,95

INCIDENZA MANODOPERA - MANUTENZIONE STRAORDINARIA LOTTO 1- BILANCIO 2012

ART.	VOCI SIGNIFICATIVE LAVORI A BASE D'ASTA	Unità di Misura	Prezzo Unitario	Quantità Totale	Importo Totale	Incidenza Manodopera (%)	Importo Totale Manodopera
01.A21.B20	Rimozione con l'estrazione dei conci dai luoghi di posa ed il loro accatastamento nell'ambito del cantiere o fino alla distanza di m 300; compresa l'eventuale numerazione dei corsi secondo la disposizione della direzione lavori						
5	Di lastricati, masselli, rotaie, anche con giunti bituminati	m ²	€ 28,03	167,40	€ 4.692,22	100,00%	€ 4.692,22
01.A23.B95	Rifilatura di scavi in sovrastrutture stradali, prima o dopo l'esecuzione degli stessi, per ripristini, con taglio della pavimentazione rettilineo netto e regolare, al limite della rottura in figure geometriche regolari eseguito con macchine operatrici a lama circolare rotante raffreddata ad acqua e funzionante con motore a scoppio o diesel, fino alla profondità di cm 10						
5	In conglomerato bituminoso	m	€ 5,12	869,18	€ 4.450,20	62,84%	€ 2.796,51
01.A25.A50 Rimozione e successivo ricollocamento del suggello, l'estrazione del materiale sedimentato, il carico e trasporto del medesimo alla discarica, la pulizia e la disostruzione della tubazione mediante l'uso di lama metallica e getto di acqua ad alta pressione, l'uso dell'autobotte, l'approvvigionamento dell'acqua ed il ricollocamento del suggello						
5	cad	€ 20,50	174,00	€ 3.567,00	45,12%	€ 1.609,43
01.A01.B10	Scavo di materiali di qualsiasi natura, per ripristini o risanamenti per una profondità massima di cm 60, compreso l'eventuale dissodamento e/o disfacimento della pavimentazione bituminosa, l'accumulo, il carico ed il trasporto alla discarica del materiale. per profondità fino a						
30	Cm 40 eseguito a macchina	m ²	€ 20,07	167,40	€ 3.359,72	40,12%	€ 1.347,92

INCIDENZA MANODOPERA - MANUTENZIONE STRAORDINARIA LOTTO 1- BILANCIO 2012

ART.	VOCI SIGNIFICATIVE LAVORI A BASE D'ASTA	Unità di Misura	Prezzo Unitario	Quantità Totale	Importo Totale	Incidenza Manodopera (%)	Importo Totale Manodopera
01.A23.A90	Posa in opera di cordoni retti e curvi di gneiss graniti, sieniti, dioriti e simili, delle dimensioni in uso (larghezza cm 30 altezza cm 25) con smusso di cm 2, in pezzi di lunghezza di almeno m 0,90, comprendente: - lo scavo per far posto al cordone e al sottofondo in calcestruzzo, secondo le quote stabilite dalla direzione dei lavori; - il trasporto dei materiali di recupero ai magazzini municipali e dei materiali di rifiuto alle discariche; - lo strato di conglomerato cementizio (cemento mg 15, sabbia						
10	Con scavo eseguito a macchina	m	€ 24,65	128,62	€ 3.170,48	6,22%	€ 2.099,49
16.P04.A05	PREZZI						
290	FORNITURA TRANSENNA STORICA O A CROCE DI S. ANDREA A 3 PIANTONI Fornitura transenna "Storica" a TRE piantoni delle dimensioni complessive di mm. 3000 x 1350 come da disegno n. 94/B Maggio 1993 fornito dall'Ufficio Arredo Urbano del Comune di Torino realizzata in scatolato di ferro zincato a caldo e verniciato in due riprese con smalto epossidico colore verde RAL 6009 costituita da elementi verticali (sez. scatolato 40	cad	€ 237,41	10,00	€ 2.374,10	000%	€ -

INCIDENZA MANODOPERA - MANUTENZIONE STRAORDINARIA LOTTO 1- BILANCIO 2012

ART.	VOCI SIGNIFICATIVE LAVORI A BASE D'ASTA	Unità di Misura	Prezzo Unitario	Quantità Totale	Importo Totale	Incidenza Manodopera (%)	Importo Totale Manodopera
01.A21.A60	Regolarizzazione e rullatura con rullo di adatto peso, statico o vibrante, o piastra vibrante idonea del piano del sottofondo in terra o del piano dello strato di fondazione in ghiaia per l'esecuzione di ripristini o risanamenti, compreso ogni onere per il funzionamento del rullo o della piastra						
5	Su carreggiate stradali e su banchine	m ²	€ 1,43	1.671,99	€ 2.390,94	39,19%	€ 937,01
01.P18.P00	Cordoni retti o curvi di gneiss o simili, dell'altezza di cm 25, con smusso di cm 2, con faccia vista lavorata per un' altezza di almeno cm 18 a punta fine o fiammata come per la faccia piana o a piano naturale di cava (non segati) nel caso di pietra tipo luserna, rifilati nei giunti per un perfetto combaciamento e per cm 3 di profondità nella faccia opposta a quella vista, in pezzi di lunghezza di almeno m 0.80						
3	Retti, della larghezza di cm 30	m	€ 32,28	57,50	€ 1.856,10	00%	€ -
01.A21.A43	Provvista sul luogo d'impiego di misto granulare stabilizzato a cemento confezionato con inerti provenienti dalla frantumazione di idonee rocce e grossi ciottoli e la cui curva granulometrica sia collocata all'interno del fuso anas 1981, premiscelato con idoneo impasto con aggiunta di kg 50 al m ³ di cemento tipo 325, di kg 75 al m ³ di filler e con resistenza a compressione a 7 giorni compresa tra 25 e 45 kg/cm ² la miscela degli inerti dovrà avere una perdita percentuale in peso alla prova Los Angeles inf						
5	Per ogni m ³ dato in opera costipato, esclusa la compattazione	m ³	€ 54,40	33,48	€ 1.821,31	541%	€ 98,53
08.P03.N45	Posa in opera di chiusini delle fognature e simili, collocati alle quote della pavimentazione finita, compresi la malta cementizia, i mattoni occorrenti e l'eventuale trasporto dal luogo di deposito al sito d'impiego su preesistente manufatto						

INCIDENZA MANODOPERA - MANUTENZIONE STRAORDINARIA LOTTO 1- BILANCIO 2012

ART.	VOCI SIGNIFICATIVE LAVORI A BASE D'ASTA	Unità di Misura	Prezzo Unitario	Quantità Totale	Importo Totale	Incidenza Manodopera (%)	Importo Totale Manodopera
5	...	cad	€ 69,25	26,00	€ 1.800,50	89,79%	€ 1.616,67
01.A21.B35	Sigillatura di lesioni presenti sulla pavimentazione, delle zone perimetrali di ripristini,nonche' nella zona di contatto tra la pavimentazione e la parete verticale del cordolo, effettuata con speciale mastice di bitume modificato con polimeri cosi' come descritto all'articolop10a59005, colato a caldo previa pulizia, asportazione di eventuali irregolarita' superficiali e riscaldamento delle pareti delle fessure con lancia termica, compresa ogni fornitura ed onere per dare il lavoro finito a perfetta reg						
5	Della larghezza di cm8-10	m	€ 2,22	871,26	€ 1.934,19	25,35%	€ 490,32
01.A22.A50	Stesa a tappeto di calcestruzzi e di conglomerati bituminosi di qualsiasi tipo, con vibrofinitrice, compresa la cilindratura a perfetta regola d'arte con rullo compressore statico o vibrante con effetto costipante non inferiore alle 12 tonnellate						
5	Per spessori compressi fino a cm 3	t	€ 9,87	175,00	€ 1.727,25	38,65%	€ 667,58
01.A21.A40	Provvista e stesa di misto granulare anidro per fondazioni stradali, conforme alle prescrizioni della citta' attualmente vigenti, composto di grossa sabbia e ciottoli di dimensioni non superiori ai cm 12, assolutamente scevro di materie terrose ed organiche e con minime quantita' di materie limose o argillose, esclusa la compattazione, compresa la regolarizzazione con materiale fine secondo i piani stabiliti					%	
30	Eseguita a mano, per uno spessore compresso pari a cm20	m²	€ 9,19	167,40	€ 1.538,41	56,39%	€ 867,51

INCIDENZA MANODOPERA - MANUTENZIONE STRAORDINARIA LOTTO 1- BILANCIO 2012

ART.	VOCI SIGNIFICATIVE LAVORI A BASE D'ASTA	Unità di Misura	Prezzo Unitario	Quantità Totale	Importo Totale	Incidenza Manodopera (%)	Importo Totale Manodopera
01.A23.B60	Estrazione manuale di guide o cordoni, con trasporto fino alla distanza di m 50						
25	Cordoni da cm 30, con demolizione retrostante delle sedi bitumate per la parte strettamente indispensabile.	m	€ 21,99	68,00	€ 1.495,32	7921%	€ 1.184,44
08.P03.N39	Rimozione di chiusini delle fognature e simili, compreso il carico ed il trasporto del materiale di risulta						
5	in pavimentazione bituminosa o iltoidea, mediante l'uso di motocompressore e compresa l'eventuale demolizione del manufatto per l'adeguamento in quota in piu' o in meno di cm 20	cad	€ 46,37	32,00	€ 1.483,84	44,58%	€ 661,50
01.A24.C80	Pozzetto d'ispezione in calcestruzzo cementizio (con resistenza caratteristica 150 kg/cm ²) delle dimensioni interne di cm 50x50x80 (h) ed esterne cm 90x90x100, compreso lo scavo ed il trasporto dei materiali di scavo parte in cantiere e parte alla discarica, con spessore della platea e delle pareti pari a cm 20, compresa la posa del chiusino carreggiabile e a chiusura ermetica e del telaio in ghisa e compreso l'onere per la formazione nel getto dei fori per il passaggio delle tubazioni in PVC, l'innesto dei						
5	...	cad	€ 161,18	9,00	€ 1.450,62	5757%	-
08.P03.N36	Posa in opera di bocchette a griglie o a gola di lupo per scarico delle acque piovane alle quote della pavimentazione finita, compresi la malta cementizia, i mattoni occorrenti e l'eventuale trasporto dal luogo di deposito al sito d'impiego su preesistente manufatto						
5	..	cad	€ 44,34	31,00	€ 1.374,54	94,26%	€ 1.295,64
01.P13.E62	Ghisa sferoidale in getti (normativa UNI EN 124) per griglie e chiusini secondo i disegni forniti dalla D.L.						
5	Per griglie e chiusini classe D 400	kg	€ 3,21	420,00	€ 1.348,20	0,00%	€ -
16.P04.A05	PREZZI						

INCIDENZA MANODOPERA - MANUTENZIONE STRAORDINARIA LOTTO 1- BILANCIO 2012

ART.	VOCI SIGNIFICATIVE LAVORI A BASE D'ASTA	Unità di Misura	Prezzo Unitario	Quantità Totale	Importo Totale	Incidenza Manodopera (%)	Importo Totale Manodopera
285	FORNITURA TRANSENNA STORICA O A CROCE DI S. ANDREA A 2 PIANTONI Fornitura transenna "Storica" a DUE piantoni delle dimensioni complessive di mm. 1500x1315 come da disegno n. 94/A Maggio 1993 fornito dall'Ufficio Arredo Urbano del Comune di Torino, realizzata in scatolato di ferro zincato a caldo e verniciato in due riprese con smalto epossidico colore verde RAL 6009 costituita da elementi verticali (sez. scatolato 40x40	cad	€ 134,24	10,00	€ 1.342,40	000%	€ -
01.A22.B00	Provvista e stesa di calcestruzzo bituminoso per strato di collegamento (binder), conforme alle norme e prescrizioni tecniche approvate con Deliberazione della Giunta Comunale di Torino del 28/11/2000, steso in opera con vibrofinitrice a perfetta regola d'arte secondo la vigente normativa e le eventuali indicazioni della direzione lavori, compreso l'onere della compattazione con rullostatico o vibrante con effetto costipante non inferiore alle 12 tonnellate, esclusa la provvista e stesa dell'emulsione bi						
15	Steso in opera con vibrofinitrice per uno spessore finito di cm 5 compressi	m²	€ 7,53	167,40	€ 1.260,52	4,92%	€ 62,02
08.P03.N42	Rimozione di chiusini tipo "a pie" di gronda" o simili, delle dimensioni esterne max cm 40x40, su marciapiedi, in pavimentazione bituminosa o litoidea, compreso il carico ed il trasporto del materiale di risulta						
5	mediante l'uso di motocompressore	cad	€ 52,26	23,00	€ 1.201,98	58,68%	€ 705,32
01.A21.A60	Regolarizzazione e rullatura con rullo di adatto peso, statico o vibrante, o piastra vibrante idonea del piano del sottofondo in terra o del piano dello strato di fondazione in ghiaia per l'esecuzione di ripristini o risanamenti, compreso ogni onere per il funzionamento del rullo o della piastra						
10	Su marciapiedi	m²	€ 2,15	540,00	€ 1.161,00	39,19%	€ 455,00

INCIDENZA MANODOPERA - MANUTENZIONE STRAORDINARIA LOTTO 1- BILANCIO 2012

ART.	VOCI SIGNIFICATIVE LAVORI A BASE D'ASTA	Unità di Misura	Prezzo Unitario	Quantità Totale	Importo Totale	Incidenza Manodopera (%)	Importo Totale Manodopera
01.A23.B30	Posa in opera di lastre in materiale liscio per marciapiedi e accessi carrai, della lunghezza di m 1,40-2, larghezza minima m 0,70, spessore cm 8 a 10, su sottofondo preesistente, compreso : - lo strato di sabbia lavata per il livellamento del piano di appoggio; - lo spianamento a regola d'arte;- la rifilatura - l'adattamento e la perfetta sigillatura dei giunti.- escluso l'adattamento per i chiusini e simili						
5	Lastre in pietra di luserna o bagnolo	m²	€ 37,95	30,00	€ 1.138,50	9,30%	€ 1.073,61
01.P24.B80	Rotolo di vibromotrice per la stesa di conglomerati bituminosi, avente motore della potenza di 150 HP, compreso ogni onere ed ogni accessorio occorrente per il funzionamento, ivi compreso il consumo del carburante e l'operaio addetto per il tempo di effettivo impiego						
5	...	h	€ 124,23	8,00	€ 993,84	0,0%	-
08.P03.N33	Rimozione di bocchetta griglia per lo scarico delle acque piovane, compreso il carico ed il trasporto del materiale di risulta						
5	in pavimentazione bituminosa o litoidea, mediante l'uso di motocompressore	cad	€ 27,53	31,00	€ 853,43	53,63%	€ 457,69
16.P04.A05	PREZZI						
297	POSA TRANSENNA A 3 PIANTONI Posa in opera di transenne tubolari, storiche o a croce di S. Andrea, a TRE piantoni su pavimentazioni bituminose, autobloccanti, porfido, lastricato o masselli di pietra compreso ogni onere per il posizionamento a perfetta regola d'arte, il carico, il trasporto e lo scarico a piè d'opera dei materiali occorrenti, il recupero dei materiali di reimpiego, il trasporto in discarica del materiale di risulta, il ripristino della pavimentazione. Non è compreso il ripristino	cad	€ 63,40	10,00	€ 634,00	93,37%	€ 591,97

INCIDENZA MANODOPERA - MANUTENZIONE STRAORDINARIA LOTTO 1- BILANCIO 2012

ART.	VOCI SIGNIFICATIVE LAVORI A BASE D'ASTA	Unità di Misura	Prezzo Unitario	Quantità Totale	Importo Totale	Incidenza Manodopera (%)	Importo Totale Manodopera
08.P03.N06	Costruzione di cameretta per la raccolta delle acque stradali compreso lo scavo, il sottofondo in conglomerato cementizio dello spessore di cm 15, la provvista del pozzetto, il carico ed il trasporto alla discarica della terra eccedente, il reimpimento dello scavo, l'eventuale muratura in mattoni pieni e malta cementizia, debitamente intonacata sulle pareti interne per la posa della griglia alle quote di progetto con adozione di pozzetto in cemento armato prefabbricato a due elementi, esclusa la provvist						
5	...	cad	€ 89,44	7,00	€ 626,08	59,49%	€ 372,45
01.P24.A25	Noio di escavatore attrezzato con martello demolitore idraulico compreso manovratore, carburante, lubrificante, trasporto in loco ed ogni onere connesso per il tempo di effettivo impiego						
5	Sino a 100 HP	h	€ 70,66	8,00	€ 565,28	00%	-
04.P81.C02	Transenne, paletti dissuasori e barriere di protezione Paletto dissuasore tipo "citta di Torino" in ferro tubolare diam.76 mm, zincato a caldo e verniciato in verde ral 6009, testata in metallo pieno tornito h=38 mm e collare diam. 100 mm, h=20 mm, fornito con almeno due bande in pellicola rifrangente bianca H.I. di altezza 10 cm e serigrafia con stemma "citta di Torino" su pellicola adesiva 6x6 cm.tipo a - per infissione e fissaggio con basamento in CLS h=105 cm.tipo b - flangiato (flangia diam. 225 mm						
5	Paletto dissuasore tipo "citta di Torino"	cad	€ 55,15	10,00	€ 551,50	0,00%	€ -
01.A22.F00	Misto granulare bitumato (tout-venant trattato) composto da inerti di torrente, di fiume, di cava o provenienti dalla frantumazione di roccia serpentinoso, conforme alle norme tecniche citta' di Torino, dato a piè d'opera						
5	Trattato con bitume semisolido	t	€ 55,05	10,00	€ 550,50	00%	€ -

INCIDENZA MANODOPERA - MANUTENZIONE STRAORDINARIA LOTTO 1- BILANCIO 2012

ART.	VOCI SIGNIFICATIVE LAVORI A BASE D'ASTA	Unità di Misura	Prezzo Unitario	Quantità Totale	Importo Totale	Incidenza Manodopera (%)	Importo Totale Manodopera
01.A23.B70	Rimozione manuale di lastre di materiale litico per modifiche di marciapiedi, compreso il carico trasporto manuale e l'accatastamento fino ad una distanza di m 50						
5	Lastre in pietra di luserna o simili	m ²	€ 17,87	30,00	€ 536,10	100,00%	€ 536,10
01.P24.B10	Nolo di rullo vibrante semovente compreso autista, carburante, lubrificante, trasporto in loco e ogni onere connesso per il tempo di effettivo impiego; con effetto vibrante						
15	Oltre 80 tonnellate	h	€ 65,23	8,00	€ 521,84	00%	€ -
01.P24.E10	Nolo di autocarro con cassone ribaltabile munito di sovrastante secondo la richiesta della D.L., dotato di gru idraulica compreso autista, carburante, lubrificante, trasporto in loco ed ogni onere connesso per il tempo di effettivo impiego						
10	Autoc oltre q 80 gru q 11-allungo m 5.50	h	€ 65,23	8,00	€ 521,84	00%	€ -
08.P03.N48	Posa in opera di chiusini tipo a pie di gronda o simili, delle dimensioni max di cm 40x40, su marciapiedi, in pavimentazione bituminosa o litoidea collocati alle quote della pavimentazione finita, compresa la malta cementizia ed i mattoni delle dimensioni max di cm 40x40						
5	...	cad	€ 22,15	23,00	€ 509,45	85,61%	€ 436,14
01.P24.C60	Nolo di autocarro ribaltabile compreso autista, carburante, lubrificante, trasporto in loco ed ogni onere connesso per il tempo di effettivo impiego						
10	Della portata oltre q 40 fino a q 120	h	€ 59,80	8,00	€ 478,40	00%	€ -
16.P04.A05	PREZZI						

INCIDENZA MANODOPERA - MANUTENZIONE STRAORDINARIA LOTTO 1- BILANCIO 2012

ART.	VOCI SIGNIFICATIVE LAVORI A BASE D'ASTA	Unità di Misura	Prezzo Unitario	Quantità Totale	Importo Totale	Incidenza Manodopera (%)	Importo Totale Manodopera
295	POSA TRANSENNA A 2 PIANTONI Posa in opera di transenne tubolari, storiche o a croce di S. Andrea, a DUE piantoni su pavimentazioni bituminose, autobloccanti, porfido, lastricato o masselli di pietra compreso ogni onere per il posizionamento a perfetta regola d'arte, il carico, il trasporto e lo scarico a piè d'opera dei materiali occorrenti, il recupero dei materiali di reimpiego, il trasporto in discarica del materiale di risulta, il ripristino della pavimentazione. Non è compreso il ripristino	cad	€ 46,17	10,00	€ 461,70	93,37%	€ 431,09
04.P85.B08	Rimozione segnaletica complementare Recupero o rimozione di transenna tubolare a tre montanti fino a 60 mm. di diametro su qualsiasi tipo di pavimentazione compreso il riempimento della cavita, il ripristino o la sigillatura della pavimentazione esistente ed il trasporto del materiale di risulta alla pubblica discarica.						
5	Recupero transenna tubolare a tre montanti	cad	€ 46,04	10,00	€ 460,40	0,00%	€ -
01.A23.C70	rimozione manuale degli elementi lapidei dissestati o spezzati, il carico ed il trasporto fino alla distanza di m 100 ed il successivo accatastamento degli elementi, l'eventuale taglio e rifilatura delle parti di lastra recuperabile, lo spianamento a regola d'arte, l'adattamento e la posa dell'elemento reimpiegabile o di quello di nuova fornitura con perfetta sigillatura dei giunti, compreso lo strato di sabbia lavata per il livellamento del piano d'appoggio, il						
5	In lastre di luserna e simili	m ²	€ 76,26	6,00	€ 457,56	9,20%	€ 444,75
01.P24.E30	Nolo di autobotte od autocarro munito di pompa a pressione per pulizia e disostruzione condotti o canali interrati, compresa la paga del soloautista, il consumo di carburante e lubrificante ed ogni onere connesso per il tempo di effettivoimpiego (canal-jet)						

INCIDENZA MANODOPERA - MANUTENZIONE STRAORDINARIA LOTTO 1- BILANCIO 2012

ART.	VOCI SIGNIFICATIVE LAVORI A BASE D'ASTA	Unità di Misura	Prezzo Unitario	Quantità Totale	Importo Totale	Incidenza Manodopera (%)	Importo Totale Manodopera
5	...	h	€ 56,46	8,00	€ 451,68	000%	€ -
08.P01.I75	Griglie in ghisa sferoidale a norma uni en 124						
55	Griglie stradali in ghisa sferoidale, piane con telaio autobloccante, classe c 250 - dim 550 x 550 mm, peso 30 kg circa	cad	€ 87,00	5,00	€ 435,00	0,00%	€ -
01.P24.A10	Nolo di escavatore con benna rovescia compreso manovratore, carburante, lubrificante, trasporto in loco ed ogni onere connesso per il tempo di effettivo impiego, della capacita' di						
3	m³ 0.250	h	€ 54,36	8,00	€ 434,88	000%	€ -
01.P24.A28	Nolo di miniescavatore di potenza non inferiore a 20 HP compreso il manovratore, carburante, lubrificante, trasporto sul luogo d'impiego ed ogni altro onere connesso per il tempo di effettivo impiego						
5	Con benna rovescia di tipo richiesto dalla D.L.	h	€ 48,91	8,00	€ 391,28	000%	€ -
01.A24.A60	Posa in opera di paletto dissuasore tipo "citta'di Torino" del diametro di mm 76, previa realizzazione di foro sulla pavimentazione esistente con l'utilizzo di perforatore di idoneo diametro, il fissaggio con cemento fuso alluminoso, compreso ogni onere per il posizionamento a perfetta regola d'arte, il carico, il trasporto e lo scarico a pie' d'opera dei materiali occorrenti, il recupero del materiale di reimpiego, il trasporto a discarica del materiale di risulta						
25	Su pavimentazione in cubetti di porfido, compreso il ripristino della pavimentazione esistente	cad	€ 37,05	10,00	€ 370,50	82,79%	€ 306,74

INCIDENZA MANODOPERA - MANUTENZIONE STRAORDINARIA LOTTO 1- BILANCIO 2012

ART.	VOCI SIGNIFICATIVE LAVORI A BASE D'ASTA	Unità di Misura	Prezzo Unitario	Quantità Totale	Importo Totale	Incidenza Manodopera (%)	Importo Totale Manodopera
01.A23.B10	Posa in opera di fasce in pietra di borgone o simili, lavorata a punta fina e corrispondente alle prescrizioni del capitolato, per formazione di risvolti negli accessi carrai o di fasce, comprendente: - lo scavo per l'altezza della fascia e del sottofondo in calcestruzzo; - il trasporto dei materiali di ricupero ai magazzini municipali e del materiale di rifiuto alle discariche; - lo strato di conglomerato cementizio (cemento m ² 15, sabbia m ³ 0,400, ghiaietta m ³ 0,800) per la formazione del letto di posa						
20	Fasce delle dimensioni di cm 50x10 e con scavo eseguito a macchina	m	€ 24,42	15,00	€ 366,30	9,30%	€ 217,22
01.P24.C50	Nolo di autocarro o motocarro ribaltabile compreso carburante, lubrificante, trasporto in loco ed ogni onere connesso per il tempo di effettivo impiego						
5	Della portata sino a q 17 - compreso l'autista	h	€ 45,67	8,00	€ 365,36	0,00%	€ -
01.A21.A50	Compattazione con rullo pesante o vibrante dello strato di fondazione in misto granulare anidro o altri materiali anidri, secondo i piani stabiliti, mediante cilindratura a strati separati sino al raggiungimento della compattezza giudicata idonea dalla direzione lavori						
10	Per spessore finito fino a 30 cm	m ²	€ 1,09	334,80	€ 364,9	0,00%	€ -
01.A23.B75	Rimozione manuale di fasce in pietra per modifiche o riparazione di marciapiedi compreso il carico, il trasporto manuale e l'accatastamento fino ad una stanza di m 50						
10	Fasce delle dimensioni 50x10	m	€ 23,48	15,00	€ 352,20	8,70%	€ 277,18
01.P24.A60	Nolo di pala meccanica gommata, compreso autistacarburante, lubrificante, trasporto in loco ed ogni onere connesso per il tempo di effettivo impiego						
5	Della potenza fino a 75 HP	h	€ 43,49	8,00	€ 347,92	0,00%	€ -

INCIDENZA MANODOPERA - MANUTENZIONE STRAORDINARIA LOTTO 1- BILANCIO 2012

ART.	VOCI SIGNIFICATIVE LAVORI A BASE D'ASTA	Unità di Misura	Prezzo Unitario	Quantità Totale	Importo Totale	Incidenza Manodopera (%)	Importo Totale Manodopera
01.P24.A65	Noio di pala gommata con retro escavatore munita di cucchiaia rovescia e benna frontale caricatrice, compreso manovratore, carburante, lubrificante, trasporto in loco ed ogni onere connesso per il tempo di effettivo impiego						
5	Della potenza fino a 80 HP	h	€ 43,49	8,00	€ 347,92	00%	€ -
01.A23.B75	Rimozione manuale di fasce in pietra per modifiche o riparazione di marciapiedi compreso il carico, il trasporto manuale e l'accatastamento fino ad una stanza di m 50						
5	Fasce delle dimensioni 30x10	m	€ 18,87	17,50	€ 330,23	8,32%	€ 258,64
01.A22.F10	Caricestrutto bituminoso per strato di collegamento (binder), costituito da pietrisco, pietrischetto, graniglia, sabbia, additivo minerale (filler) e bitume, mescolati a caldo con macchine adatte, conforme alle norme tecniche della città di Torino, dato a piè d'opera.						
5	Confezionato con bitume semisolido	t	€ 62,21	5,00	€ 311,05	00%	€ -
04.P85.B07	Rimozione segnaletica complementare Recupero o rimozione di transenna tubolare a due montanti fino a 60 mm. di diametro su qualsiasi tipo di pavimentazione compreso il riempimento della cavità, il ripristino o la sigillatura della pavimentazione esistente ed il trasporto del materiale di risulta alla pubblica discarica.						
5	Recupero transenna tubolare a due montanti	cad	€ 30,48	10,00	€ 304,80	0,00%	€ -

INCIDENZA MANODOPERA - MANUTENZIONE STRAORDINARIA LOTTO 1- BILANCIO 2012

ART.	VOCI SIGNIFICATIVE LAVORI A BASE D'ASTA	Unità di Misura	Prezzo Unitario	Quantità Totale	Importo Totale	Incidenza Manodopera (%)	Importo Totale Manodopera
01.A23.B10	Posa in opera di fasce in pietra di borgone o simili, lavorata a punta fina e corrispondente alle prescrizioni del capitolato, per formazione di risvolti negli accessi carrai o di fasce, comprendente: - lo scavo per l'altezza della fascia e del sottofondo in calcestruzzo; - il trasporto dei materiali di ricupero ai magazzini municipali e del materiale di rifiuto alle discariche; - lo strato di conglomerato cementizio (cemento m ² 15, sabbia m ³ 0,400, ghiaietta m ³ 0,800) per la formazione del letto di posa						
10	Fasce delle dimensioni di cm 30x10 e con scavo eseguito a macchina	m	€ 17,15	17,50	€ 300,13	8,73%	€ 188,27
01.P24.C30	Noio di spazzatrice meccanica compreso, autista, trasporto in loco, carburante, lubrificante, ed ogni onere per il suo funzionamento, per il tempo di effettivo impiego						
5	...	h	€ 37,02	8,00	€ 296,16	0,00%	€ -
04.P85.C05	rimozione materiale diverso (dissuasori, rallentatori, ecc.) Recupero o posa per ricollocamento di dissuasore di sosta tipo "panettone" in CLS (oppure di fioriera prefabbricata in graniglia o CLS vibrato di qualsiasi forma fino al diametro o lato 100 cm); compresa l'eventuale tracciatura per l'allineamento di diversi elementi, il trasporto sul luogo d'impiego o al magazzino comunale nel caso di recupero.						
5	Recupero o posa dissuasore in cls	cad	€ 26,75	10,00	€ 267,50	0,00%	€ -
01.P18.P20	Cordoni curvi di gneiss esimili (raggio esterno cm 50) di larghezza cm 30, altezza cm 25, con smusso di cm 2, faccia a vista lavorata per un'altezza di almeno cm 18 a punta fine, bocciardata o fiammata, come per la faccia piana, rifilati nei giunti per un perfetto combaciamento e per cm 3 di profondità nella faccia opposta a quella vista, in pezzi di lunghezza di almeno m 0.78						
3	Normali	cad	€ 64,55	4,00	€ 258,20	0,00%	€ -

INCIDENZA MANODOPERA - MANUTENZIONE STRAORDINARIA LOTTO 1- BILANCIO 2012

ART.	VOCI SIGNIFICATIVE LAVORI A BASE D'ASTA	Unità di Misura	Prezzo Unitario	Quantità Totale	Importo Totale	Incidenza Manodopera (%)	Importo Totale Manodopera
08.P03.N03	Allacciamento di immissione stradale compresa la perforazione del manufatto a mezzo di carotaggio, l'innesto del tubo e la sigillatura con malta cementizia e scaglie di mattone al canale bianco						
5	...	cad	€ 115,87	2,00	€ 231,74	1,08%	€ 118,37
20.A27.A10	Formazione di prato, compresa la regolarizzazione del piano di semina con livellamento sminuzzamento e rastrellatura della terra, provvista delle sementi e semina, carico e trasporto in discarica degli eventuali materiali di risulta						
20	Su cassonetto già preparato di cm 15, compresa la fornitura e stesa di terra agraria	m ²	€ 5,08	34,50	€ 175,26	23,23%	€ 40,71
04.P85.B06	Rimozione segnaletica complementare Recupero o rimozione di paletto dissuasore di qualsiasi tipo fino a mm.100 di diametro, su qualsiasi tipo di pavimentazione compreso il riempimento della cavità, il ripristino o la sigillatura della pavimentazione esistente ed il trasporto del materiale di risulta alla pubblica discarica.						
5	Recupero paletto dissuasore	cad	€ 16,18	10,00	€ 161,80	0,00%	€ -
01.P24.F30	Nolo di motocompressore per l'alimentazione di demolitori o vibratorii, inclusi martelli e scalpelli, piastre e baionette, condotte d'aria ed ogni altro accessorio o fornitura occorrente per un regolare funzionamento (carburante, lubrificante, consumo attrezzi, meccanico, assistenza) esclusa la mano d'opera necessariamente usata per la manovra e l'uso di detti scalpelli e martelli per il tempo di effettivo impiego						
5	Da l 2000	h	€ 19,27	8,00	€ 154,16	0,00%	€ -
01.P18.P40	Fasce in pietra di borgone o simili, rifilate sui lati e sulle teste di cm 50x10, per scivoli di accessi carrai						
5	Dello spessore di cm 8-10	m	€ 26,39	5,00	€ 131,95	0,00%	€ -

INCIDENZA MANODOPERA - MANUTENZIONE STRAORDINARIA LOTTO 1- BILANCIO 2012

ART.	VOCI SIGNIFICATIVE LAVORI A BASE D'ASTA	Unità di Misura	Prezzo Unitario	Quantità Totale	Importo Totale	Incidenza Manodopera (%)	Importo Totale Manodopera
08.P03.H10	Provvista e posa in opera di tubi in PVC rigido per fognature serie UNI EN 1401-1, giunto a bicchiere con anello elastomerico di tenuta per sistemi di fognatura e scarichi interrati non in pressione, compreso il carico e lo scarico a pie' d'opera, e la loro discesa nella trincea; compreso ogni lavoro e provvista per dare l'opera perfettamente ultimata a regola serie SN 4 kN/m ² SDR 41: del diametro esterno di cm 16	m	€ 14,87	5,50	€ 81,78	4,85%	€ 38,31
85							
01.P24.H50	Nolo gruppo elettrogeno, alimentato a benzina o gasolio per alimentazione di saldatrici, trapani, flessibili ecc, compreso carburante, lubrificante ed ogni altro onere per il suo funzionamento, esclusa la mano d'opera, per il tempo di effettivo impiego						
5	Potenza fino a 5,5 kW.	h	€ 9,32	8,00	€ 74,56	0,00%	€ -
01.P18.P30	Fasce in pietra di borgone o simili, rifilate sui lati e sulle teste di cm 30x10, a delimitazione di ingressi carrai						
5	Dello spessore di cm 6-10	m	€ 19,18	3,00	€ 57,54	0,00%	€ -
01.A04.B15	Calcestruzzo per uso non strutturale confezionato a dosaggio con cemento tipo 32,5 R in centrale di betonaggio, diametro massimo nominale dell'aggregato 30 mm, fornito in cantiere. escluso il getto, la vibrazione, il ponteggio, la cassaforma ed il ferro d'armatura; conteggiati a parte.						
10	Eseguito con 150 kg/m ³	m ³	€ 63,70	0,66	€ 42,04	0,00%	€ -
01.P24.F35	Noio di martello demolitore tipo cobra completo di accessori, carburante, lubrificante e trasporto, esclusa la mano d'opera usata per la manovra per il tempo di effettivo impiego						
5	h	€ 5,17	8,00	€ 41,36	0,00%	€ -

INCIDENZA MANODOPERA - MANUTENZIONE STRAORDINARIA LOTTO 1- BILANCIO 2012

ART.	VOCI SIGNIFICATIVE LAVORI A BASE D'ASTA	Unità di Misura	Prezzo Unitario	Quantità Totale	Importo Totale	Incidenza Manodopera (%)	Importo Totale Manodopera
01.A01.A65	Scavo a sezione obbligata o a sezione ristretta per posa tubazione e manufatti, in terreni sciolti o compatti, fino a 2 m di profondità rispetto al piano di sbancamento, eseguito con idonei mezzi meccanici, con eventuale intervento manuale ove occorra, esclusa la roccia da mina ma compresi i trovanti rocciosi ed i blocchi di muratura fino a 0,50 m ³ , misurato in sezione effettiva, con deposito dei materiali ai lati dello scavo stesso.						
10	Anche in presenza di acqua fino ad un battente massimo di 20 cm	m ³	€ 10,48	2,64	€ 27,66	29,99%	€ 8,30
01.A23.A20	Uguaglianza del sottofondo, per la posa del manto in asfalto colato o malta bituminosa con conglomerato cementizio avente resistenza caratteristica di 100 kg/cm ² , previa pulizia del piano di appoggio						
5	Spessore finito da cm 2 a cm 4	m ²	€ 13,03	2,00	€ 26,06	71,25%	€ 18,57
01.A23.C00	Demolizione, ove occorra, con taglio e rifilatura di preesistente manto ammalorato, di cm 2 o cm 3 di spessore, compreso il carico e trasporto del materiale di risulta alle discariche						
5	Manto in asfalto colato o malta bituminosa	m ²	€ 11,42	2,00	€ 22,84	73,61%	€ 16,81
01.P24.G20	Nolo di motosega completa di ogni accessorio per il funzionamento incluso il consumo degli attrezzi e del carburante, escluso il manovratore						
5	A disco (minimo cm 50)	h	€ 2,76	8,00	€ 22,08	0,00%	€ -
01.P24.H10	Nolo di saldatrice elettrica della potenza di 5, 5 kW compreso il consumo dell'energia elettrica e degli elettrodi						
5	Statica	h	€ 2,76	8,00	€ 22,08	0,00%	€ -
01.A04.C40	Getto in opera di calcestruzzo cementizio per formazione letto di posa e rivestimento di canali tubolari o prefabbricati, sottofondo canali, camere di salto o di manovra e simili						
5	Eseguito in trincea	m ³	€ 32,88	0,66	€ 21,70	70,24%	€ 15,24

INCIDENZA MANODOPERA - MANUTENZIONE STRAORDINARIA LOTTO 1- BILANCIO 2012

ART.	VOCI SIGNIFICATIVE LAVORI A BASE D'ASTA	Unità di Misura	Prezzo Unitario	Quantità Totale	Importo Totale	Incidenza Manodopera (%)	Importo Totale Manodopera
01.A01.B87	Reinterro degli scavi in genere, con le materie di scavo precedentemente estratte e depositate nell'ambito del cantiere, compreso carico, trasporto, scarico, costipazione e regolarizzazione						
20	Eseguito con mezzo meccanico	m ³	€ 7,77	1,98	€ 15,38	9,02%	€ 1,39
01.A23.B80	Rifilatura di marciapiedi per ripristini, con taglio netto e regolare dell'esistente strato al limite della rottura in figure geometriche regolari						
5	Marciapiedi in asfalto	m	€ 4,05	2,00	€ 8,10	86,46%	€ 7,00
Totale Importo delle voci componenti il 100% di quanto posto a base di gara					€ 436.500,00	Totale	
IMPORTO A BASE DI GARA (INCLUSA SICUREZZA)					€ 443.000,00	Manodopera	€ 113.096,41