



pro. del'bec u. mece.  
2013 - 02435/33

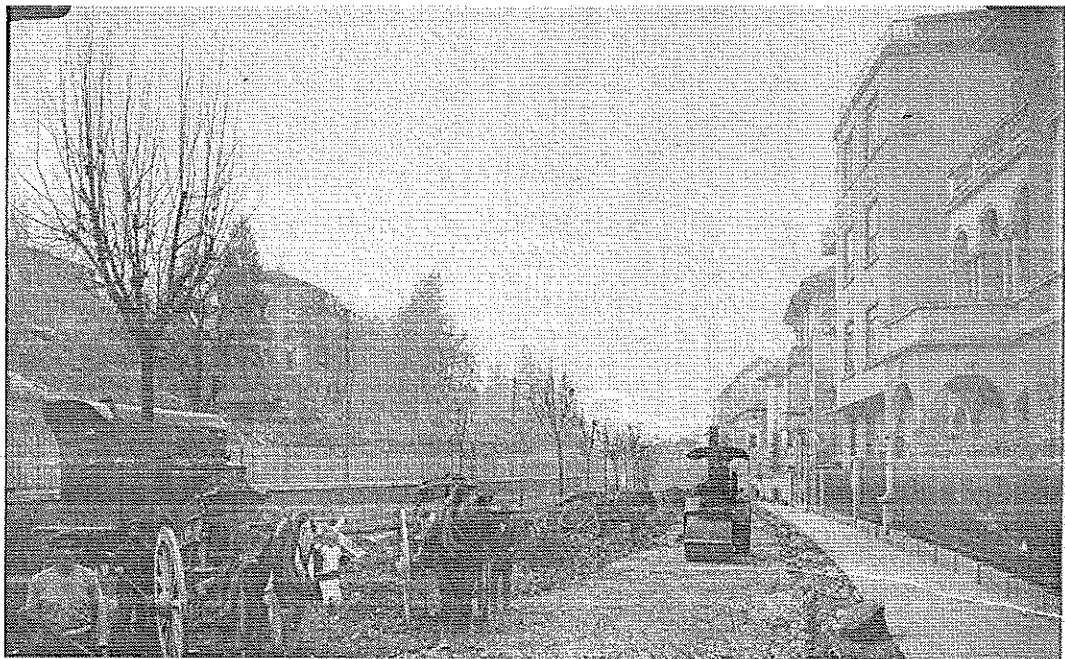
# CITTA' DI TORINO

DIREZIONE INFRASTRUTTURE E MOBILITA'  
SERVIZIO SUOLO E PARCHEGGI

PROGETTO DEFINITIVO


**INTERVENTI STRAORDINARI SULLE PAVIMENTAZIONI  
DELLE VIE, STRADE E PIAZZE DELLA CITTÀ.  
BILANCIO 2012**

**LOTTO 4 – CIRCOSCRIZIONE 4**



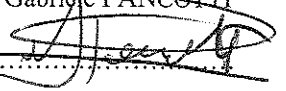
## COMPUTO METRICO ESTIMATIVO

IL RESPONSABILE DEL PROCEDIMENTO E  
DIRIGENTE SERVIZIO SUOLO E PARCHEGGI  
ing. Letizia CLAPS



TORINO, 24 MAG. 2013

IL PROGETTISTA  
ing. Gabriele PANCOTTI



Num Ord.	Art. di Elenco	Indicazioni dei lavori e delle Somministrazioni e sviluppo delle operazioni	Unità di Misura	Quantità	Prezzo Unitario	Importo EURO
<b>LAVORI</b>						
<b>CIRCOSCRIZIONE 4</b>						
<b>CORSO MARCHE -TRATTI</b>						
Risanamento puntuale a tratti su Corso Marche ambo i lati tra Strada Antica di Collegno e C.so Regina Margherita						
1	01.A01.B10	Scavo di materiali di qualsiasi natura, per ripristini o risanamenti per una profondità massima di cm 60, compreso	m <sup>2</sup>	2130,00	12,21	26.007,30
	005	Cm 15 eseguito a macchina risanamento 3.00*(100+150+200+260)				
2	01.A21.A60	Regolarizzazione e rullatura con rullo di adatto peso, statico o vibrante, o piastra vibrante idonea del piano del	m <sup>2</sup>	2130,00	1,43	3.045,90
	005	Su carreggiate stradali e su banchine				
3	01.A22.A80	Provvista e stesa di misto granulare bitumato (tout-venant trattato) per strato di base, composto da inerti di	m <sup>2</sup>	2130,00	18,93	40.320,90
	150	Steso in opera a due riprese con vibrofinitrice per uno spessore compresso pari a cm 15				
4	01.A22.E00	Scarifica di pavimentazione bituminosa mediante scarificatrice a freddo comprendente: l'eventuali opere di rifinitura	m <sup>2</sup>	2880,00	6,85	47.470,50
	120	Per profondità di cm 4, con materiale a disposizione della ditta Tratto tra Strada Antica di Collegno a C.so Regina Margherita (350+290)*4.50				
		Tratto tra C.so Regina Margherita e Strada Antica di Collegno (350+250+120+180)*4.50				
				6930,00		
5	01.A22.A44	Provvista e stesa di emulsione bituminosa cationica al 65% di bitume modificato in ragione di	m <sup>2</sup>	6930,00	0,95	6.583,50
	010	Kg 0,800/m <sup>2</sup>				
6	01.A22.G20	Provvista e stesa di conglomerato bituminoso a curva discontinua per tappeto d'usura (semigre- nu') steso in opera con	m <sup>2</sup>	6930,00	6,43	44.559,90
	005	Stesa in opera con vibrofinitrice per uno spessore finito compresso pari a cm 3, confezionato con bitume modificato tipo spessore medio 4.0 cm				
7	01.A22.A64	Stesa con vibrofinitrice di calcestruzzi e di conglomerati bituminosi confezionati con bitume modificato (tipo a o	t	582,120	12,34	1.795,84
	010	Per spessore compresso da cm 3.1 a cm 6				
		6930*0.04*2.1 6930*0.03*2.1				
				-436,590		
				145,530		
8	01.A22.F55	Conglomerato bituminoso a curva discontinua (60% ghiaietto 5/15, 34% sabbia 0/4, 6% filler calcareo) confezionato con	t	145,530	83,09	12.092,09
	005	Confezionato con bitume modificato tipo a				
9	01.A25.A50	Pulizia e disostruzione di caditoie stradali, compresa la rimozione e successivo ricollocamento del suggello,	cad	25,00	20,50	512,50
	005	.....				
10	08.P03.N39	Rimozione di chiusini delle fognature e simili, compreso il carico ed il trasporto del materiale di risulta				

Num Ord.	Art. di Elenco	Indicazioni dei lavori e delle Somministrazioni e sviluppo delle operazioni	Unità di Misura	Quantità	Prezzo Unitario	Importo EURO
11	005	in pavimentazione bituminosa o litoidea, mediante l'uso di motocompressore e compresa l'eventuale demolizione del manufa	cad	6,00	46,37	278,22
	08.P03.N45	Posa in opera di chiusini delle fognature e simili, collocati alle quote della pavimentazione finita, compresi la malta				
12	005	...	cad	15,00	69,25	1.038,75
	08.P03.N33	Rimozione di bocchetta griglia per lo scarico delle acque piovane, compreso il carico ed il trasporto del materiale di				
13	005	in pavimentazione bituminosa o litoidea, mediante l'uso di motocompressore	cad	10,00	27,53	275,30
	08.P03.N36	Posa in opera di bocchette a griglie o a gola di lupo per scarico delle acque piovane alle quote della pavimentazione				
14	005	..	cad	10,00	44,34	443,40
	<b>VIA PIETRO COSSA - TRATTI</b>					
14	01.A01.B10	Risanamento puntuale a tratti su Via Pietro Cossa ambo i lati tra C.so Appio Claudio e C.so Francia	m <sup>2</sup>	750,00	12,21	9.157,50
	005	Scavo di materiali di qualsiasi natura, per ripristini o risanamenti per una profondità massima di cm 60, compreso Cm 15 eseguito a macchina risanamento 3.00*(100+150)				
15	01.A21.A60	Regolarizzazione e rullatura con rullo di adatto peso, statico o vibrante, o piastra vibrante idonea del piano del	m <sup>2</sup>	750,00	1,43	1.072,50
	005	Su carreggiate stradali e su banchine				
16	01.A22.A80	Provvista e stesa di misto granulare bitumato (tout-venant trattato) per strato di base, composto da inerti di	m <sup>2</sup>	750,00	18,93	14.197,50
	150	Steso in opera a due riprese con vibrofinitrice per uno spessore compreso pari a cm 15				
17	01.A22.E00	Scarifica di pavimentazione bituminosa mediante scarificatrice a freddo comprendente: l'eventuali opere di rifinitura	m <sup>2</sup>	1980,00	6,85	28.975,50
	120	Per profondità di cm 4, con materiale a disposizione della ditta Tratto tra C.so Appio e C.so Francia (50+110+80+90+110)*4.50				
		Tratto tra C.so Francia e Via Servais (150+80+120+150)*4.50				
18	01.A22.A44	Provvista e stesa di emulsione bituminosa cationica al 65% di bitume modificato in ragione di	m <sup>2</sup>	4230,00	0,95	4.018,50
	010	Kg 0,800/m <sup>2</sup>				
19	01.A22.G20	Provvista e stesa di conglomerato bituminoso a curva discontinua per tappeto d'usura (semigre- nu') steso in opera con	m <sup>2</sup>	4230,00	6,43	27.198,90
	005	Stesa in opera con vibrofinitrice per uno spessore finito compreso pari a cm 3, confezionato con bitume modificato tipo spessore medio 4.0 cm				
20	01.A22.A64	Stesa con vibrofinitrice di calcestruzzi e di conglomerati bituminosi confezionati con bitume modificato (tipo a o	t	355,320		
	010	Per spessore compreso da cm 3.1 a cm 6 4230*0.04*2.1				

Num Ord.	Art. di Elenco	Indicazioni dei lavori e delle Somministrazioni e sviluppo delle operazioni	Unità di Misura	Quantità	Prezzo Unitario	Importo EURO
		4230*0.03*2.1	t	-266,490		
				88,830	12,34	1.096,16
21	01.A22.F55	Conglomerato bituminoso a curva discontinua (60% ghiaietto 5/15, 34% sabbia 0/4, 6% filler calcareo) confezionato con				
	005	Confezionato con bitume modificato tipo a	t	88,830	83,09	7.380,88
22	01.A25.A50	Pulizia e disostruzione di caditoie stradali, compresa la rimozione e successivo ricollocamento del suggello,				
	005	.....	cad	25,00	20,50	512,50
23	01.P13.E62	Ghisa sferoidale in getti (normativa UNI EN 124) per griglie e chiusini secondo i disegni forniti dalla D.L.				
	005	Per griglie e chiusini classe D 400 sostituzione griglia 45*3	kg	135,000	3,21	433,35
24	08.P03.N39	Rimozione di chiusini delle fognature e simili, compreso il carico ed il trasporto del materiale di risulta				
	005	in pavimentazione bituminosa o litoidea, mediante l'uso di motocompressore e compresa l'eventuale demolizione del manufa	cad	15,00	46,37	695,55
25	08.P03.N45	Posa in opera di chiusini delle fognature e simili, collocati alle quote della pavimentazione finita, compresi la malta				
	005	...	cad	15,00	69,25	1.038,75
26	08.P03.N33	Rimozione di bocchetta griglia per lo scarico delle acque piovane, compreso il carico ed il trasporto del materiale di				
	005	in pavimentazione bituminosa o litoidea, mediante l'uso di motocompressore	cad	10,00	27,53	275,30
27	08.P03.N36	Posa in opera di bocchette a griglie o a gola di lupo per scarico delle acque piovane alle quote della pavimentazione				
	005	..	cad	10,00	44,34	443,40
		<b>CORSO UMBRIA TRA VIA DON BOSCO E CORSO PRINCIPE ODDONE</b>				
		Risanamento a tratti, fresatura e tappeto				
28	01.A01.B10	Scavo di materiali di qualsiasi natura, per ripristini o risanamenti per una profondità massima di cm 60, compreso				
	005	Cm 15 eseguito a macchina risanamento 3.00*(120+80)-50	m <sup>2</sup>	550,00	12,21	6.715,50
29	01.A21.A60	Regolarizzazione e rullatura con rullo di adatto peso, statico o vibrante, o piastra vibrante idonea del piano del				
	005	Su carreggiate stradali e su banchine	m <sup>2</sup>	550,00	1,43	786,50
30	01.A22.A80	Provvista e stesa di misto granulare bitumato (tout-venant trattato) per strato di base, composto da inerti di				
	150	Steso in opera a due riprese con vibrofinitrice per uno spessore compreso pari a cm 15	m <sup>2</sup>	550,00	18,93	10.411,50
31	01.A22.E00	Scarifica di pavimentazione bituminosa mediante scarificatrice a freddo comprendente: l'eventuali opere di rifinitura				
	120	Per profondità di cm 4, con materiale a disposizione della ditta 265*12.20	m <sup>2</sup>	3233,00		

Num Ord.	Art. di Elenco	Indicazioni dei lavori e delle Somministrazioni e sviluppo delle operazioni	Unità di Misura	Quantità	Prezzo Unitario	Importo EURO
				3233,00	6,85	22.146,05
32	NP_05	Scarifica di pavimentazione bituminosa per profondità cm.15, con recupero del materiale da parte dell'impresa	m <sup>2</sup>	30,00	11,44	343,20
33	01.A22.A80 150	Provvista e stesa di misto granulare bitumato (tout-venant trattato) per strato di base, composto da inerti di Steso in opera a due riprese con vibrofinitrice per uno spessore compreso pari a cm 15	m <sup>2</sup>	50,00	18,93	946,50
34	01.A22.A44 010	Provvista e stesa di emulsione bituminosa cationica al 65% di bitume modificato in ragione di Kg 0,800/m <sup>2</sup>	m <sup>2</sup>	3233,00	0,95	3.071,35
35	01.A22.G05 010	Provvista e stesa a tappeto di calcestruzzo bituminoso per strato di usura, conforme alle norme tecniche citta' di Steso con vibrofinitrice per uno spessore finito compreso pari a cm 4, confezionato con bitume modificato di tipo a (so	m <sup>2</sup>	3233,00	8,70	28.127,10
36	01.A25.A50 005	Pulizia e disostruzione di caditoie stradali, compresa la rimozione e successivo ricollocamento del suggello, .....	cad	10,00	20,50	205,00
37	08.P03.N39 005	Rimozione di chiusini delle fognature e simili, compreso il carico ed il trasporto del materiale di risulta in pavimentazione bituminosa o litoidea, mediante l'uso di motocompressore e compresa l'eventuale demolizione del manufa	cad	4,00	46,37	185,48
38	08.P03.N45 005	Posa in opera di chiusini delle fognature e simili, collocati alle quote della pavimentazione finita, compresi la malta ...	cad	4,00	69,25	277,00
39	08.P03.N33 005	Rimozione di bocchetta griglia per lo scarico delle acque piovane, compreso il carico ed il trasporto del materiale di in pavimentazione bituminosa o litoidea, mediante l'uso di motocompressore	cad	10,00	27,53	275,30
40	08.P03.N36 005	Posa in opera di bocchette a griglie o a gola di lupo per scarico delle acque piovane alle quote della pavimentazione ..	cad	10,00	44,34	443,40
		<b>VIA AQUILA TRATTO TRA CORSO REGINA MARGHERITA E CORSO UMBRIA</b> Risanamento a tratti, fresatura e tappeto				
41	01.A01.B10 005	Scavo di materiali di qualsiasi natura, per ripristini o risanamenti per una profondità massima di cm 60, compreso Cm 15 eseguito a macchina risanamento 3.00*80.00	m <sup>2</sup>	240,00	12,21	2.930,40
42	01.A21.A60 005	Regolarizzazione e rullatura con rullo di adatto peso, statico o vibrante, o piastra vibrante idonea del piano del Su carreggiate stradali e su banchine	m <sup>2</sup>	240,00	1,43	343,20

Num Ord.	Art. di Elenco	Indicazioni dei lavori e delle Somministrazioni e sviluppo delle operazioni	Unità di Misura	Quantità	Prezzo Unitario	Importo EURO
43	01.A22.A80 150	Provvista e stesa di misto granulare bitumato (tout-venant trattato) per strato di base, composto da inerti di Steso in opera a due riprese con vibrofinitrice per uno spessore compresso pari a cm 15	m <sup>2</sup>	240,00	18,93	4.543,20
44	01.A22.E00 120	Scarifica di pavimentazione bituminosa mediante scarificatrice a freddo comprendente: l'eventuali opere di rifinitura Per profondità' di cm 4, con materiale a disposizione della ditta 360*8.60	m <sup>2</sup>	3096,00	6,85	21.207,60
45	01.A22.A44 010	Provvista e stesa di emulsione bituminosa cationica al 65% di bitume modificato in ragione di Kg 0,800/m <sup>2</sup>	m <sup>2</sup>	3096,00	0,95	2.941,20
46	01.A22.G05 010	Provvista e stesa a tappeto di calcestruzzo bituminoso per strato di usura, conforme alle norme tecniche citta' di Steso con vibrofinitrice per uno spessore finito compresso pari a cm 4, confezionato con bitume modificato di tipo a (so	m <sup>2</sup>	3096,00	8,70	26.935,20
47	01.A22.F25 005	Calcestruzzo bituminoso per strato di usura conforme alle norme tecniche citta' di Torino. La miscela deve presentare Confezionato con bitume modificato tipo a ricariche ricariche	t	11,000	87,67	964,37
48	01.A22.A64 010	Stesa con vibrofinitrice di calcestruzzi e di conglomerati bituminosi confezionati con bitume modificato (tipo a o Per spessore compresso da cm 3.1 a cm 6	t	12,000	12,34	148,08
49	01.A25.A50 005	Pulizia e disostruzione di caditoie stradali, compresa la rimozione e successivo ricollocamento del suggello, .....	cad	15,00	20,50	307,50
50	08.P03.N39 005	Rimozione di chiusini delle fognature e simili, compreso il carico ed il trasporto del materiale di risulta in pavimentazione bituminosa o litoidea, mediante l'uso di motocompressore e compresa l'eventuale demolizione del manufa	cad	9,00	46,37	417,33
51	08.P03.N45 005	Posa in opera di chiusini delle fognature e simili, collocati alle quote della pavimentazione finita, compresi la malta ...	cad	9,00	69,25	623,25
52	08.P03.N33 005	Rimozione di bocchetta griglia per lo scarico delle acque piovane, compreso il carico ed il trasporto del materiale di in pavimentazione bituminosa o litoidea, mediante l'uso di motocompressore	cad	15,00	27,53	412,95
53	08.P03.N36 005	Posa in opera di bocchette a griglie o a gola di lupo per scarico delle acque piovane alle quote della pavimentazione ..	cad	15,00	44,34	665,10
<b>VIA DON BOSCO ANGOLO VIA AVELLINO</b>						

Num Ord.	Art. di Elenco	Indicazioni dei lavori e delle Somministrazioni e sviluppo delle operazioni	Unità di Misura	Quantità	Prezzo Unitario	Importo EURO
54	01.A23.B95 005	messa in sicurezza incrocio attraverso la realizzazione di 4 nasi a protezione dei pedoni Rifilatura di scavi in sovrastrutture stradali, prima o dopo l'esecuzione degli stessi, per ripristini, con taglio In conglomerato bituminoso	m	120,00	5,12	614,40
55	01.P18.N35 005	Guide curve di granito (sieniti, dioriti), in pezzi di altezza da cm 25 a 30 e lunghezza di almeno m 0,80, con smusso ..... realizzazione di 4 nasi (50*4)	m	200,00	43,95	8.790,00
56	01.A23.B20 005	Posa di guide rette o curve dello spessore di cm 9-12 di gneiss, graniti, sieniti, dioriti esimili, altezza da cm 25 a Con scavo eseguito a mano	m	200,00	27,65	5.530,00
57	01.A23.B60 025	Estrazione manuale di guide o cordoni, con trasporto fino alla distanza di m 50 Cordoni da cm 30, con demolizione retrostante delle sedi bitumate per la parte strettamente indispensabile. marciapiedi esistenti	m	25,00	21,99	549,75
58	01.A01.B10 045	Scavo di materiali di qualsiasi natura, per ripristini o risanamenti per una profondità massima di cm 60, compreso Cm 25 eseguito a mano marciapiedi esistenti	m <sup>2</sup>	60,00	45,25	2.715,00
59	01.A21.A60 010	Regolarizzazione e rullatura con rullo di adatto peso, statico o vibrante, o piastra vibrante idonea del piano del Su marciapiedi	m <sup>2</sup>	60,00	2,15	129,00
60	01.A01.B10 005	Scavo di materiali di qualsiasi natura, per ripristini o risanamenti per una profondità massima di cm 60, compreso Cm 15 eseguito a macchina 15*4	m <sup>2</sup>	60,00	12,21	732,60
61	01.A21.A60 005	Regolarizzazione e rullatura con rullo di adatto peso, statico o vibrante, o piastra vibrante idonea del piano del Su carreggiate stradali e su banchine	m <sup>2</sup>	60,00	1,43	85,80
62	01.P03.B20 005	Misto frantumato (stabilizzato) ... 60*0.15	m <sup>3</sup>	9,000	23,24	209,16
63	01.A21.A20 005	Spandimento di materiali vari per spessori superiori a cm 3, provvisti sfusi sul luogo d'impiego, per la formazione di Materiali terrosi, sabbia, graniglia, pietrischetto stabilizzato e simili, sparsi con mezzi meccanici.	m <sup>3</sup>	9,000	5,28	47,52
64	01.A23.A10 005	Formazione di fondazione per marciapiede rialzato o per ripristino di tratti dello stesso, comprendente il sottofondo Dello spessore di cm 10 60+60	m <sup>2</sup>	120,00	19,26	2.311,20
65	01.A23.A30 005	Formazione di pavimento per marciapiedi del tipo "asfalto colato", composto da: - sabbia (85% passante al setaccio di mm Per uno spessore pari a cm 2	m <sup>2</sup>	120,00	25,26	3.031,20
66	08.P03.N12	Costruzione di cameretta per la raccolta delle acque stradali, in				

Num Ord.	Art. di Elenco	Indicazioni dei lavori e delle Somministrazioni e sviluppo delle operazioni	Unità di Misura	Quantità	Prezzo Unitario	Importo EURO
67	020	muratura di mattoni con malta ed intonaco cementizio, delle dimensioni interne di cm 40x40 ed esterne di cm 90x80x75 (media altezza) spessore intonaco almeno cm 1	cad	8,00	251,99	2.015,92
	08.P03.N03 005	Allacciamento di immissione stradale compresa la perforazione del manufatto a mezzo di carotaggio, l'innesto del tubo e ...	cad	2,00	115,87	231,74
68	01.A01.A70 005	Scavo a sezione ristretta ed obbligata di fondazione o di sottofondazione per posa di tubazioni in genere in presenza Eseguito con miniescavatore 48*0.30*0.60	m³	8,640	28,70	247,97
69	08.P03.H05 020	Provvista e posa in opera di tubi in PVC rigido per fognature serie UNI EN 1329 tipo 302, compreso il carico e lo del diametro esterno di cm 16 12*4	m	48,00	12,99	623,52
70	01.A04.B15 020	Calcestruzzo per uso non strutturale confezionato a dosaggio con cemento tipo 32,5 R in centrale di betonaggio, Eseguito con 200 kg/m³ 48*0.25*0.25 48*0.08*0.08*3.14	m³ m³	3,000 -0,965 2,035	68,63	139,66
71	01.A04.C00 005	Getto in opera di calcestruzzo cementizio eseguito a mano In struttura di fondazione	m³	2,030	76,54	155,38
72	01.A01.B10 005	Scavo di materiali di qualsiasi natura, per ripristini o risanamenti per una profondità massima di cm 60, compreso Cm 15 eseguito a macchina RISANAMENTI E FALDINA	m²	68,00	12,21	830,28
73	01.A21.A60 005	Regolarizzazione e rullatura con rullo di adatto peso, statico o vibrante, o piastra vibrante idonea del piano del Su carreggiate stradali e su banchine	m²	68,00	1,43	97,24
74	01.A22.B05 030	Provvista e stesa, per ripristini, di conglomerato bituminoso (binder) per strato di collegamento, conforme alle Steso a mano per uno spessore compresso pari o oltre cm 14, ad una ripresa	m²	68,00	30,94	2.103,92
75	01.A22.B50 010	Trattamento superficiale su pavimentazione bituminosa, comprendente la preparazione della massicciata stradale; ogni Con graniglia anidra	m²	68,00	1,75	119,00
76	01.A21.B36 005	Sigillatura di lesioni presenti sulla pavimentazione, delle zone perimetrali di ripristini, nonche' nella zona di ...	m	120,00	1,34	160,80
<b>INTERVENTI SU LOCALITA VARIE DELLA CIRCOSCRIZIONE 4</b>						
Interventi puntuali su sprofondi						
77	01.A23.B95 005	Rifilatura di scavi in sovrastrutture stradali, prima o dopo l'esecuzione degli stessi, per ripristini, con taglio In conglomerato bituminoso	m	132,00	5,12	675,84



Num Ord.	Art. di Elenco	Indicazioni dei lavori e delle Somministrazioni e sviluppo delle operazioni	Unità di Misura	Quantità	Prezzo Unitario	Importo EURO
78	01.A01.B10 005	Scavo di materiali di qualsiasi natura, per ripristini o risanamenti per una profondità massima di cm 60, compreso Cm 15 eseguito a macchina	m <sup>2</sup>	250,00	12,21	3.052,50
79	01.A21.A60 005	Regolarizzazione e rullatura con rullo di adatto peso, statico o vibrante, o piastra vibrante idonea del piano del Su carreggiate stradali e su banchine	m <sup>2</sup>	250,00	1,43	357,50
80	01.A22.B05 030	Provvista e stesa, per ripristini, di conglomerato bituminoso (binder) per strato di collegamento, conforme alle Steso a mano per uno spessore compresso pari o oltre cm 14, ad una ripresa	m <sup>2</sup>	250,00	30,94	7.735,00
81	01.A22.B50 010	Trattamento superficiale su pavimentazione bituminosa, comprendente la preparazione della massicciata stradale; ogni Con graniglia anidra	m <sup>2</sup>	250,00	1,75	437,50
82	01.A21.B36 005	Sigillatura di lesioni presenti sulla pavimentazione, delle zone perimetrali di ripristini, nonche' nella zona di ...	m	132,00	1,34	176,88
83	01.P24.C50 005	Nolo di autocarro o motocarro ribaltabile compreso carburante, lubrificante, trasporto in loco ed ogni onere connesso Della portata sino a q 17 - compreso l'autista	h	20,00	45,67	913,40
84	01.P24.C60 010	Nolo di autocarro ribaltabile compreso autista, carburante, lubrificante, trasporto in loco ed ogni onere connesso Della portata oltre q 40 fino a q 120	h	20,00	59,80	1.196,00
85	NP_03	Nolo piastra vibrante, escluso l'operatore, con effetto pari a Kg. 150 (piatto 400x400)per ora di noleggio	h	36,00	7,40	266,40
86	NP_01	Conglomerato bituminoso stoccabile, impastato e confezionato esclusivamente a freddo, da applicare a freddo, fornito	t	25,000	170,30	4.257,50
87	NP_02	Fornitura di portabicicletta costituito da un arco calandrato in tubolare in acciaio inox di diametro 50x2 mm	cad	3,00	118,00	354,00
88	NP_04	Fornitura di elementi dissuasori tronco piramidali su base quadrata (base cm. 70 x 70 con altezza cm. 10, altezza totale	cad	2,00	155,40	310,80
89		Arrotondamento	EURO			1,97
		<b>TOTALE LAVORI</b>				<b>468.500,00</b>
		<b>SOMME A DISPOSIZIONE</b>				
		<b>ONERI FISCALI IVA</b>				
		<b>IVA su Lavori</b>				
		Aliquota al 21%	EURO	21%	468.500,00	98.385,00
		<b>TOTALE SOMME A DISPOSIZIONE</b>				<b>98.385,00</b>
		<b>IMPORTO COMPLESSIVO</b>				<b>566.885,00</b>

