

Allegato 5 A  
alla delibera u.vecc.  
2013-02435/33



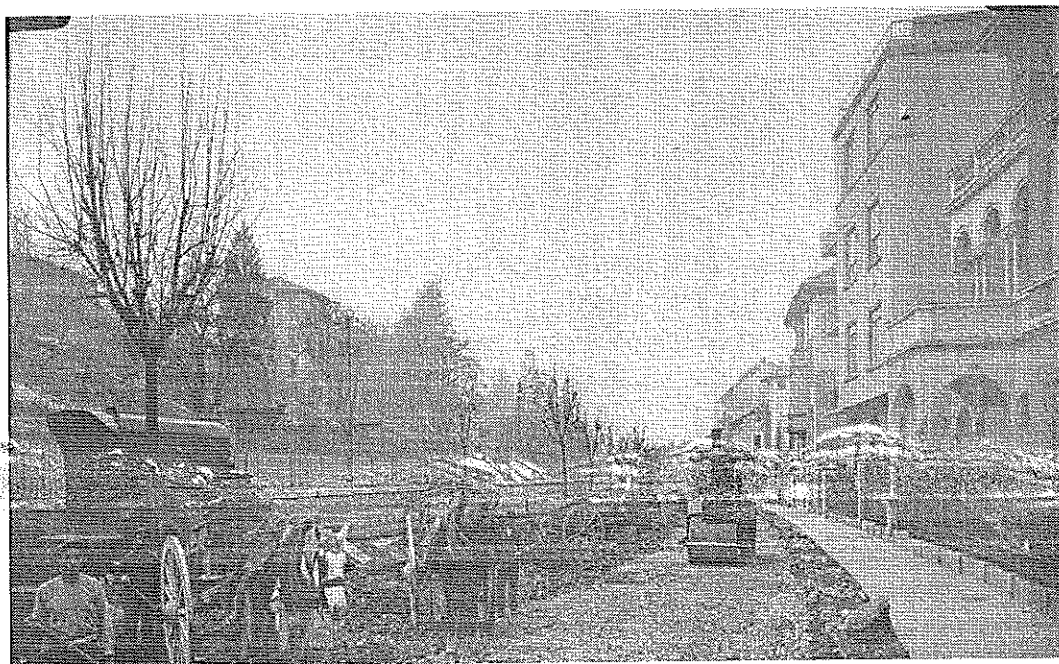
## CITTA' DI TORINO

DIREZIONE INFRASTRUTTURE E MOBILITA'  
SERVIZIO SUOLO E PARCHEGGI

PROGETTO DEFINITIVO

**INTERVENTI STRAORDINARI SULLE PAVIMENTAZIONI  
DELLE VIE, STRADE E PIAZZE DELLA CITTÀ.  
BILANCIO 2012**

**LOTTO 1 – CIRCOSCRIZIONE 1**



### COMPUTO METRICO ESTIMATIVO

IL RESPONSABILE DEL PROCEDIMENTO E  
DIRIGENTE SERVIZIO SUOLO E PARCHEGGI  
ing. Letizia CLAPS

IL PROGETTISTA  
ing. Michele GIZZO

TORINO, - 24 MAG. 2013

Num Ord.	Art. di Elenco	Indicazioni dei lavori e delle Somministrazioni e sviluppo delle operazioni	Unità di Misura	Quantità	Prezzo Unitario	Importo EURO
		<b>LAVORI</b>				
		COMPUTO METRICO ESTIMATIVO - MANUTENZIONE STRAORDINARIA BILANCIO 2012 - LOTTO 1 LOTTO 1 - CIRCOSCRIZIONE 1				
		<b>CORSO SOMMEILLER (da Corso Turati a Corso Re Umberto)</b> Tappeto d'usura + risanamenti a tratti				
1	01.A22.E00	<b>Scarifica di pavimentazione bituminosa mediante scarificatrice a freddo comprendente: l'eventuali opere di rifinitura</b> della scarifica anche se da eseguirsi a mano (per esempio attorno ai chiusini non rimovibili, nelle cunette, nelle fasce di raccordo etc.); il carico e trasporto del materiale di risulta, nei luoghi indicati dalla D.L. (con recupero del materiale da parte della città) o scelti dalla ditta (con materiali a disposizione della ditta); l'accurata pulizia del fondo, le opere provvisorie per deviazione del traffico, la rimozione eventuale di griglie e chiusini, ogni onere per il funzionamento dei mezzi d'opera				
		<b>120 Per profondità di cm 4, con materiale a disposizione della ditta</b> 1/2*(7.36+7.74)*75.15 1/2*(7.74+7.39)*132.60 1/2*(7.74+7.58)*75.00 1/2*(7.58+31.87)*12.60 (0.64*0.64*10)+(0.57*0.57*8)	m <sup>2</sup> m <sup>2</sup> m <sup>2</sup> m <sup>2</sup> m <sup>2</sup>	567,38 1003,12 574,50 248,54 -6,70		
				2386,84	6,85	16.349,85
2	01.A22.E00	<b>Scarifica di pavimentazione bituminosa mediante scarificatrice a freddo comprendente: l'eventuali opere di rifinitura</b> della scarifica anche se da eseguirsi a mano (per esempio attorno ai chiusini non rimovibili, nelle cunette, nelle fasce di raccordo etc.); il carico e trasporto del materiale di risulta, nei luoghi indicati dalla D.L. (con recupero del materiale da parte della città) o scelti dalla ditta (con materiali a disposizione della ditta); l'accurata pulizia del fondo, le opere provvisorie per deviazione del traffico, la rimozione eventuale di griglie e chiusini, ogni onere per il funzionamento dei mezzi d'opera				
		<b>150 Per profondità di cm 10, con materiale a disposizione della ditta</b> Risanamenti 5.00*25.00 5.00*20.00 3.50*40.00 4.50*40.00	m <sup>2</sup> m <sup>2</sup> m <sup>2</sup> m <sup>2</sup>	125,00 100,00 140,00 180,00		
				545,00	9,87	5.379,15
3	01.A22.A80	<b>Provvista e stesa di misto granulare bitumato (tout-venant trattato) per strato di base, composto da inerti di torrente, di fiume, di cava o provenienti dalla frantumazione di roccia serpentinoso, trattato con bitume conformemente alle prescrizioni della città attualmente vigenti per quanto concerne la granulometria e la dosatura, compresa la cilindratura mediante rullo compressore statico o vibrante con effetto costipante non inferiore alle 12 tonnellate</b>				
		<b>030 Steso in opera ad una ripresa con vibrofinitrice per uno spessore compreso pari a cm 10</b> Risanamenti	m <sup>2</sup>	545,00	12,43	6.774,35
4	08.P03.N39	<b>Rimozione di chiusini delle fognature e simili, compreso il carico ed il trasporto del materiale di risulta</b>				
		<b>005 in pavimentazione bituminosa o litoidea, mediante l'uso di motocompressore e compresa l'eventuale demolizione del manufa</b> tto per l'adeguamento in quota in piu' o in meno di cm 20	cad	8,00	46,37	370,96

Num Ord.	Art. di Elenco	Indicazioni dei lavori e delle Somministrazioni e sviluppo delle operazioni	Unità di Misura	Quantità	Prezzo Unitario	Importo EURO
5	08.P03.N42	Rimozione di chiusini tipo "a pie' di gronda" o simili, delle dimensioni esterne max cm 40x40, su marciapiedi, in pavimentazione bituminosa o litoidea, compreso il carico ed il trasporto del materiale di risulta				
	005	mediante l'uso di motocompressore	cad	3,00	52,26	156,78
6	01.A24.C80	Pozzetto d'ispezione in calcestruzzo cementizio (con resistenza caratteristica 150 kg/cm <sup>2</sup> ) delle dimensioni interne di				
	005	cm 50x50x80 (h) ed esterne cm 90x90x100, compreso lo scavo ed il trasporto dei materiali di scavo parte in cantiere e parte alla discarica, con spessore della platea e delle pareti pari a cm 20, compresa la posa del chiusino carreggiabile e a chiusura ermetica e del telaio in ghisa e compreso l'onere per la formazione nel getto dei fori per il passaggio delle tubazioni in PVC, l'innesto dei tubi stessi nei fori e la loro sigillatura	cad	2,00	161,18	322,36
7	01.P13.E62	Ghisa sferoidale in getti (normativa UNI EN 124) per griglie e chiusini secondo i disegni forniti dalla D.L.				
	005	Per griglie e chiusini classe D 400 2*50.00	kg	100,000	3,21	321,00
8	08.P03.N45	Posa in opera di chiusini delle fognature e simili, collocati alle quote della pavimentazione finita, compresi la malta cementizia, i mattoni occorrenti e l'eventuale trasporto dal luogo di deposito al sito d'impiego su preesistente manufatto				
	005	...	cad	8,00	69,25	554,00
9	08.P03.N48	Posa in opera di chiusini tipo "a pie' di gronda" o simili, delle dimensioni max di cm 40x40, su marciapiedi, in pavimentazione bituminosa o litoidea collocati alle quote della pavimentazione finita, compresa la malta cementizia ed i mattoni delle dimensioni max di cm 40x40				
	005	...	cad	3,00	22,15	66,45
10	01.A22.A20	Preparazione di pavimentazione bituminosa esistente, per la riparazione di buche o screpolature, mediante lavatura energica e scopatura atta ad asportare le materie terrose e sabbiose; compreso l'estirpamento dell'erba esistente, lo allontanamento dei detriti ed ogni prestazione manuale e mezzo d'opera				
	015	Per l'esecuzione di trattamenti superficiali o per la stesa di tappeti	m <sup>2</sup>	2386,84	0,67	1.599,18
11	01.A22.A90	Provvista e stesa di emulsione bituminosa al 55% di bitume in ragione di				
	005	Kg 0,800/m <sup>2</sup> , per ancoraggio sullo strato di base	m <sup>2</sup>	2386,84	0,63	1.503,71
12	01.A22.B10	Provvista e stesa a tappeto di calcestruzzo bituminoso per strato di usura, conforme alle norme e prescrizioni tecniche				
		approvate con Deliberazione della Giunta Comunale di Torino del 28/11/2000, steso in opera con vibrofinitrice a perfetta regola d'arte secondo la vigente normativa e le eventuali indicazioni della D.L., compreso l'onere della compattazione con rullo statico o vibrante con effetto costipante non inferiore alle 12 tonnellate, esclusa la preparazione della massciata sottostante e la provvista e stesa dell'emulsione bituminosa di ancoraggio				

Num Ord.	Art. di Elenco	Indicazioni dei lavori e delle Somministrazioni e sviluppo delle operazioni	Unità di Misura	Quantità	Prezzo Unitario	Importo EURO
13	015	<b>Steso con vibrofinitrice, per uno spessore finito compresso pari a cm 4</b>	m <sup>2</sup>	2386,84	6,58	15.705,41
	01.A22.F20	<b>Calcestruzzo bituminoso per strato di usura costituito da pietrisco, pietrischetto, graniglia,sabbia, additivo minerale (filler) e bitume, me-scolati a caldo con macchine adatte, conforme alle norme tecniche citta' di Torino, dato a piè d'opera.</b>				
14	005	<b>Confezionato con bitume semisolido</b>	t	20,000	66,12	1.322,40
	01.A22.A50	<b>Stesa a tappeto di calcestruzzi e di conglomerati bituminosi di qualsiasi tipo, con vibrofinitrice, compresa la cilindratura a perfetta regola d'arte con rullo compressore statico o vibrante con effetto costipante non inferiore alle 12 tonnellate</b>				
15	005	<b>Per spessori compressi fino a cm 3</b>	t	20,000	9,87	197,40
	01.A25.A50	<b>Pulizia e disostruzione di caditoie stradali, compresa la rimozione e successivo ricollocamento del suggello, l'estrazione del materiale sedimentato, il carico e trasporto del medesimo alla discarica, la pulizia e la disostruzione della tubazione mediante l'uso di lama metallica e getto di acqua ad alta pressione, l'uso dell'autobotte, l'approvvigionamento dell'acqua ed il ricollocamento del suggello</b>				
16	005	.....	cad	39,00	20,50	799,50
	<b>Totale CORSO SOMMEILLER (da Corso Turati a Corso Re Umberto)</b>					
16	<b>LARGO TURATI (fronte Ospedale Mauriziano)</b>					
	Risanamento localizzato					
17	01.A23.B95	<b>Rifilatura di scavi in sovrastrutture stradali, prima o dopo l'esecuzione degli stessi, per ripristini, con taglio della pavimentazione rettilineo netto e regolare, al limite della rottura in figure geometriche regolari eseguito con macchine operatrici a lama circolare rotante raffreddata ad acqua e funzionante con motore a scoppio o diesel, fino alla profondità di cm 10</b>				
	005	<b>In conglomerato bituminoso</b> 16.03+23.95	m	39,98	5,12	204,70
17	01.A01.B10	<b>Scavo di materiali di qualsiasi natura, per ripristini o risanamenti per una profondità massima di cm 60, compreso l'eventuale dissodamento e/o disfacimento della pavimentazione bituminosa, l'accumulo, il carico ed il trasporto alla discarica del materiale. per profondità' fino a</b>				
	005	<b>Cm 15 eseguito a macchina</b>				
		1/2*16.03*2.13	m <sup>2</sup>	17,07		
		1/2*8.05*2.00	m <sup>2</sup>	8,05		
		1/2*10.25*1.20	m <sup>2</sup>	6,15		
		1/2*22.65*4.65	m <sup>2</sup>	52,66		
		2/3*22.65*0.80	m <sup>2</sup>	-12,08		
		1/2*14.15*6.50	m <sup>2</sup>	45,99		
		1/2*21.05*8.20	m <sup>2</sup>	86,31		
		2/3*21.05*1.05	m <sup>2</sup>	14,74		
		1/2*19.26*10.25	m <sup>2</sup>	98,71		
		2/3*19.26*0.78	m <sup>2</sup>	-10,02		
		1/2*9.82*5.90	m <sup>2</sup>	28,97		
		2/3*9.82*0.80	m <sup>2</sup>	-5,24		
		1/2*7.75*12.35	m <sup>2</sup>	47,86		
	1/2*23.95*1.40	m <sup>2</sup>	16,77			
	(0.57*0.57*2)+(0.50*0.50*4)	m <sup>2</sup>	-1,65			

Num Ord.	Art. di Elenco	Indicazioni dei lavori e delle Somministrazioni e sviluppo delle operazioni	Unità di Misura	Quantità	Prezzo Unitario	Importo EURO
18	01.A21.A60	<b>Regolarizzazione e rullatura con rullo di adatto peso, statico o vibrante, o piastra vibrante idonea del piano del sottofondo in terra o del piano dello strato di fondazione in ghiaia per l'esecuzione di ripristini o risanamenti, compreso ogni onere per il funzionamento del rullo o della piastra</b>		394,29	12,21	4.814,28
	005	<b>Su carreggiate stradali e su banchine</b>	m <sup>2</sup>	394,29	1,43	563,83
19	08.P03.N33	<b>Rimozione di bocchetta griglia per lo scarico delle acque piovane, compreso il carico ed il trasporto del materiale di risulta</b>				
	005	<b>in pavimentazione bituminosa o litoidea, mediante l'uso di motocompressore 1+1</b>	cad	2,00	27,53	55,06
20	08.P03.N39	<b>Rimozione di chiusini delle fognature e simili, compreso il carico ed il trasporto del materiale di risulta</b>				
	005	<b>in pavimentazione bituminosa o litoidea, mediante l'uso di motocompressore e compresa l'eventuale demolizione del manufatto per l'adeguamento in quota in piu' o in meno di cm 20</b>	cad	2,00	46,37	92,74
21	01.A01.A65	<b>Scavo a sezione obbligata o a sezione ristretta per posa tubazione e manufatti, in terreni sciolti o compatti, fino a 2 m di profondità rispetto al piano di sbancamento, eseguito con idonei mezzi meccanici, con eventuale intervento manuale ove occorra, esclusa la roccia da mina ma compresi i trovanti rocciosi ed i blocchi di muratura fino a 0,50 m<sup>3</sup>, misurato in sezione effettiva, con deposito dei materiali ai lati dello scavo stesso.</b>				
	010	<b>Anche in presenza di acqua fino ad un battente massimo di 20 cm griglia (0.80*0.60)*(2.75)</b>	m <sup>3</sup>	1,320	10,48	13,83
22	08.P03.H10	<b>Provvista e posa in opera di tubi in PVC rigido per fognature serie UNI EN 1401-1, giunto a bicchiere con anello elastomerico di tenuta per sistemi di fognatura e scarichi interrati non in pressione, compreso il carico e lo scarico a pie' d'opera, e la loro discesa nella trincea; compreso ogni lavoro e provvista per dare l'opera perfettamente ultimata a regola</b>				
	085	<b>serie SN 4 kN/m<sup>2</sup> SDR 41: del diametro esterno di cm 16</b>	m	2,75	14,87	40,89
23	08.P03.N03	<b>Allacciamento di immissione stradale compresa la perforazione del manufatto a mezzo di carotaggio, l'innesto del tubo e la sigillatura con malta cementizia e scaglie di mattone al canale bianco</b>				
	005	<b>...</b>	cad	1,00	115,87	115,87
24	01.A04.B15	<b>Calcestruzzo per uso non strutturale confezionato a dosaggio con cemento tipo 32,5 R in centrale di betonaggio, diametro massimo nominale dell'aggregato 30 mm, fornito in cantiere. escluso il getto, la vibrazione, il ponteggio, la cassaforma ed il ferro d'armatura; conteggiati a parte.</b>				
	010	<b>Eseguito con 150 kg/m<sup>3</sup> griglia (0.20*0.60)*(2.75)</b>	m <sup>3</sup>	0,330	63,70	21,02
25	01.A04.C40	<b>Getto in opera di calcestruzzo cementizio per formazione letto di posa e rivestimento di canali tubolari o prefabbricati, sottofondo canali, camere di salto o di manovra</b>				

Num Ord.	Art. di Elenco	Indicazioni dei lavori e delle Somministrazioni e sviluppo delle operazioni	Unità di Misura	Quantità	Prezzo Unitario	Importo EURO
26	01.A01.B87	e simili <b>005 Eseguito in trincea</b>	m <sup>3</sup>	0,330	32,88	10,85
		<b>Reinterro degli scavi in genere, con le materie di scavo precedentemente estratte e depositate nell'ambito del cantiere, compreso carico, trasporto, scarico, costipazione e regolarizzazione</b>				
27	08.P03.N06	<b>020 Eseguito con mezzo meccanico</b> 1.320-0.330	m <sup>3</sup>	0,990	7,77	7,69
		<b>Costruzione di cameretta per la raccolta delle acque stradali compreso lo scavo, il sottofondo in conglomerato cementizio dello spessore di cm 15, la provvista del pozzetto, il carico ed il trasporto alla discarica della terra eccedente, il reimpimento dello scavo, l'eventuale muratura in mattoni pieni e malta cementizia, debitamente intonacata sulle pareti interne per la posa della griglia alle quote di progetto con adozione di pozzetto in cemento armato prefabbricato a due elementi, esclusa la provvista e posa della griglia e del telaio in ghisa</b>				
28	01.A24.C80	<b>005 ...</b>	cad	1,00	89,44	89,44
		<b>Pozzetto d'ispezione in calcestruzzo cementizio (con resistenza caratteristica 150 kg/cm<sup>2</sup>) delle dimensioni interne di</b> cm 50x50x80 (h) ed esterne cm 90x90x100,compreso lo scavo ed il trasporto dei materiali di scavo parte in cantiere e parte alla discarica,con spessore della platea e delle pareti pari a cm 20,compresa la posa del chiusino carreggiabile e a chiusura ermetica e del telaio in ghisa e compreso l'onere per la formazione nel getto dei fori per il passaggio delle tubazioni in PVC,l'innesco dei tubi stessi nei fori e la loro sigillatura				
29	01.P13.E62	<b>005 ...</b>	cad	1,00	161,18	161,18
		<b>Ghisa sferoidale in getti (normativa UNI EN 124) per griglie e chiusini secondo i disegni forniti dalla D.L.</b>				
30	08.P03.N45	<b>005 Per griglie e chiusini classe D 400</b> chiusini 35.00*1	kg	35,000	3,21	112,35
		<b>Posa in opera di chiusini delle fognature e simili, collocati alle quote della pavimentazione finita, compresi la malta cementizia, i mattoni occorrenti e l'eventuale trasporto dal luogo di deposito al sito d'impiego su preesistente manufatto</b>				
31	08.P03.N36	<b>005 ...</b>	cad	1,00	69,25	69,25
		<b>Posa in opera di bocchette a griglie o a gola di lupo per scarico delle acque piovane alle quote della pavimentazione</b> finita, compresi la malta cementizia, i mattoni occorrenti e l'eventuale trasporto dal luogo di deposito al sito d'impiego su preesistente manufatto				
32	01.A22.B05	<b>005 ..</b>	cad	2,00	44,34	88,68
		<b>Provvista e stesa, per ripristini, di conglomerato bituminoso (binder) per strato di collegamento, conforme alle</b> prescrizioni della citta'compreso l'onere della cilindratura con rullo statico o vibrante con effetto costipante non inferiore alle 12 tonnellate				
		<b>030 Steso a mano per uno spessore compreso pari o oltre cm 14, ad una ripresa</b>	m <sup>2</sup>	394,29	30,94	12.199,33

Num Ord.	Art. di Elenco	Indicazioni dei lavori e delle Somministrazioni e sviluppo delle operazioni	Unità di Misura	Quantità	Prezzo Unitario	Importo EURO
33	01.A21.B35	<b>Sigillatura di lesioni presenti sulla pavimentazione, delle zone perimetrali di ripristini,nonche' nella zona di</b> contatto tra la pavimentazione e la parete verticale del cordolo, effettuata con speciale mastice di bitume modificato con polimeri cosi' come descritto all'articolop10a59005, colato a caldo previa pulizia, asportazione di eventuali irregolarita' superficiali e riscaldamento delle pareti delle fessure con lancia termica, compresa ogni fornitura ed onere per dare il lavoro finito a perfetta regola d'arte. per quantitativi superiori a m 150da effettuarsi nella stessa zona				
	005	<b>Della larghezza di cm8-10</b>	m	36,68	2,22	81,43
		<b>Totale LARGO TURATI (fronte Ospedale Mauriziano)</b>				<b>18.742,42</b>
		<b>CORSO SAN MAURIZIO - VIA VANCHIGLIA (incrocio)</b> Tappeto d'usura + risanamenti a tratti				
34	01.A22.E00	<b>Scarifica di pavimentazione bituminosa mediante scarificatrice a freddo comprendente: l'eventuali opere di rifinitura</b> della scarifica anche se da eseguirsi a mano (per esempio attorno ai chiusini non rimovibili, nelle cunette, nelle fasce di raccordo etc.); il carico e trasporto del materiale di risulta, nei luoghi indicati dalla D.L. (con recupero del materiale da parte della citta') o scelti dalla ditta (con materiali a disposizione della ditta); l'accurata pulizia del fondo, le opere provvisorie per deviazione del traffico, la rimozione eventuale di griglie e chiusini, ogni onere per il funzionamento dei mezzi d'opera				
	120	<b>Per profondita' di cm 4, con materiale a disposizione della ditta</b> 1/2*20.38*7.30 1/2*20.38*9.75 2/3*6.10*1.80 1/2*16.85*8.15 1/2*16.85*10.16 7.80*13.20 1/2*32.15*7.56 1/2*32.15*7.20 7.40*10.00 1/2*20.55*8.60 1/2*20.55*8.75 7.60*20.00 7.15*20.00 7.80*20.00 7.30*20.00 (0.50*0.50*20)+(0.64*0.64*5)+(0.57*0.57*4)	m <sup>2</sup> m <sup>2</sup> m <sup>2</sup> m <sup>2</sup> m <sup>2</sup> m <sup>2</sup> m <sup>2</sup> m <sup>2</sup> m <sup>2</sup> m <sup>2</sup> m <sup>2</sup> m <sup>2</sup> m <sup>2</sup> m <sup>2</sup> m <sup>2</sup> m <sup>2</sup> m <sup>2</sup> m <sup>2</sup>	74,39 99,35 -7,32 68,66 85,60 102,96 121,53 115,74 74,00 88,37 89,91 152,00 143,00 156,00 146,00 -8,35		
				1501,84	6,85	10.287,60
35	01.A22.E00	<b>Scarifica di pavimentazione bituminosa mediante scarificatrice a freddo comprendente: l'eventuali opere di rifinitura</b> della scarifica anche se da eseguirsi a mano (per esempio attorno ai chiusini non rimovibili, nelle cunette, nelle fasce di raccordo etc.); il carico e trasporto del materiale di risulta, nei luoghi indicati dalla D.L. (con recupero del materiale da parte della citta') o scelti dalla ditta (con materiali a disposizione della ditta); l'accurata pulizia del fondo, le opere provvisorie per deviazione del traffico, la rimozione eventuale di griglie e chiusini, ogni onere per il funzionamento dei mezzi d'opera				
	150	<b>Per profondita' di cm 10, con materiale a disposizione della ditta</b> Risanamenti 3.00*30.00 4.00*25.00 3.50*25.00 2.50*20.00	m <sup>2</sup> m <sup>2</sup> m <sup>2</sup> m <sup>2</sup>	90,00 100,00 87,50 50,00		
				327,50	9,87	3.232,43
36	01.A22.A80	<b>Provvista e stesa di misto granulare bitumato (tout-venant trattato) per strato di base, composto da inerti di</b>				

Num Ord.	Art. di Elenco	Indicazioni dei lavori e delle Somministrazioni e sviluppo delle operazioni	Unità di Misura	Quantità	Prezzo Unitario	Importo EURO
		torrente, di fiume, di cava o provenienti dalla frantumazione di roccia serpentinoso, trattato con bitume conformemente alle prescrizioni della citta' attualmente vigenti per quanto concerne la granulometria e la dosatura, compresa la cilindratura mediante rullo compressore statico o vibrante con effetto costipante non inferiore alle 12 tonnellate				
	<b>030</b>	<b>Steso in opera ad una ripresa con vibrofinitrice per uno spessore compreso pari a cm 10</b>				
		Risanamenti	m <sup>2</sup>	327,50	12,43	4.070,83
37	<b>08.P03.N33</b>	<b>Rimozione di bocchetta griglia per lo scarico delle acque piovane, compreso il carico ed il trasporto del materiale di risulta</b>				
	<b>005</b>	<b>in pavimentazione bituminosa o litoidea, mediante l'uso di motocompressore</b>	cad	6,00	27,53	165,18
38	<b>08.P03.N39</b>	<b>Rimozione di chiusini delle fognature e simili, compreso il carico ed il trasporto del materiale di risulta</b>				
	<b>005</b>	<b>in pavimentazione bituminosa o litoidea, mediante l'uso di motocompressore e compresa l'eventuale demolizione del manufa</b> tto per l'adeguamento in quota in piu' o in meno di cm 20	cad	3,00	46,37	139,11
39	<b>08.P03.N42</b>	<b>Rimozione di chiusini tipo "a pie' di gronda" o simili, delle dimensioni esterne max cm 40x40, su marciapiedi, in</b> pavimentazione bituminosa o litoidea, compreso il carico ed il trasporto del materiale di risulta				
	<b>005</b>	<b>mediante l'uso di motocompressore</b>	cad	1,00	52,26	52,26
40	<b>08.P03.N06</b>	<b>Costruzione di cameretta per la raccolta delle acque stradali compreso lo scavo, il sottofondo in conglomerato</b> cementizio dello spessore di cm 15, la provvista del pozzetto, il carico ed il trasporto alla discarica della terra eccedente, il reimpimento dello scavo, l'eventuale muratura in mattoni pieni e malta cementizia, debitamente intonacata sulle pareti interne per la posa della griglia alle quote di progetto con adozione di pozzetto in cemento armato prefabbricato a due elementi, esclusa la provvista e posa della griglia e del telaio in ghisa				
	<b>005</b>	...	cad	1,00	89,44	89,44
41	<b>01.A24.C80</b>	<b>Pozzetto d'ispezione in calcestruzzo cementizio (con resistenza caratteristica 150 kg/cm<sup>2</sup>) delle dimensioni interne di</b> cm 50x50x80 (h) ed esterne cm 90x90x100,compreso lo scavo ed il trasporto dei materiali di scavo parte in cantiere e parte alla discarica,con spessore della platea e delle pareti pari a cm 20,compresa la posa del chiusino carreggiabile e a chiusura ermetica e del telaio in ghisa e compreso l'onere per la formazione nel getto dei fori per il passaggio delle tubazioni in PVC,l'innesto dei tubi stessi nei fori e la loro sigillatura				
	<b>005</b>	...	cad	1,00	161,18	161,18
42	<b>08.P01.I75</b>	<b>Griglie in ghisa sferoidale a norma uni en 124</b>				
	<b>055</b>	<b>Griglie stradali in ghisa sferoidale, piane con telaio autobloccante, classe c 250 - dim 550 x 550 mm, peso 30 kg circa</b>	cad	1,00	87,00	87,00
43	<b>01.P13.E62</b>	<b>Ghisa sferoidale in getti (normativa UNI EN 124) per griglie e chiusini secondo i disegni forniti dalla D.L.</b>				
	<b>005</b>	<b>Per griglie e chiusini classe D 400</b> 1*50.00	kg	50,000	3,21	160,50



Num Ord.	Art. di Elenco	Indicazioni dei lavori e delle Somministrazioni e sviluppo delle operazioni	Unità di Misura	Quantità	Prezzo Unitario	Importo EURO
44	08.P03.N36	<b>Posa in opera di bocchette a griglie o a gola di lupo per scarico delle acque piovane alle quote della pavimentazione</b> finita, compresi la malta cementizia, i mattoni occorrenti e l'eventuale trasporto dal luogo di deposito al sito d'impiego su preesistente manufatto				
	005 ..		cad	6,00	44,34	266,04
45	08.P03.N45	<b>Posa in opera di chiusini delle fognature e simili, collocati alle quote della pavimentazione finita, compresi la malta cementizia, i mattoni occorrenti e l'eventuale trasporto dal luogo di deposito al sito d'impiego su preesistente manufatto</b>				
	005 ...		cad	2,00	69,25	138,50
46	08.P03.N48	<b>Posa in opera di chiusini tipo "a pie' di gronda" o simili, delle dimensioni max di cm 40x40, su marciapiedi, in pavimentazione bituminosa o litoidea collocati alle quote della pavimentazione finita, compresa la malta cementizia ed i mattoni delle dimensioni max di cm 40x40</b>				
	005 ...		cad	1,00	22,15	22,15
47	01.A22.A20	<b>Preparazione di pavimentazione bituminosa esistente, per la riparazione di buche o screpolature, mediante lavatura energica e scopatura atta ad asportare le materie terrose e sabbiose;compreso l'estirpamento dell'erba esistente, lo allontanamento dei detriti ed ogni prestazione manuale e mezzo d'opera</b>				
	015 Per l'esecuzione di trattamenti superficiali o per la stesa di tappeti		m <sup>2</sup>	1501,84	0,67	1.006,23
48	01.A22.A90	<b>Provvista e stesa di emulsione bituminosa al 55% di bitume in ragione di</b>				
	005 Kg 0,800/m <sup>2</sup> ,per ancoraggio sullo strato di base		m <sup>2</sup>	1501,84	0,63	946,16
49	01.A22.B10	<b>Provvista e stesa a tappeto di calcestruzzo bituminoso per strato di usura, conforme alle norme e prescrizioni tecniche</b> approvate con Deliberazione della Giunta Comunale di Torino del 28/11/2000, steso in opera con vibrofinitrice a perfetta regola d'arte secondo la vigente normativa e le eventuali indicazioni della D.L., compreso l'onere della compattazione con rullo statico o vibrante con effetto costipante non inferiore alle 12 tonnellate, esclusa la preparazione della massciata sottostante e la provvista e stesa dell'emulsione bituminosa di ancoraggio				
	015 Steso con vibrofinitrice, per uno spessore finito compresso pari a cm 4		m <sup>2</sup>	1501,84	6,58	9.882,11
50	01.A22.F20	<b>Calcestruzzo bituminoso per strato di usura costituito da pietrisco, pietrischetto, graniglia,sabbia, additivo minerale (filler) e bitume, me-scolati a caldo con macchine adatte, conforme alle norme tecniche citta' di Torino, dato a piè d'opera.</b>				
	005 Confezionato con bitume semisolido		t	15,000	66,12	991,80
51	01.A22.A50	<b>Stesa a tappeto di calcestruzzi e di conglomerati bituminosi di qualsiasi tipo, con vibrofinitrice, compresa la cilindratura a perfetta regola d'arte con rullo compressore statico o vibrante con effetto costipante non inferiore alle 12</b>				

Num Ord.	Art. di Elenco	Indicazioni dei lavori e delle Somministrazioni e sviluppo delle operazioni	Unità di Misura	Quantità	Prezzo Unitario	Importo EURO
52	01.A25.A50	005 Per spessori compressi fino a cm 3	t	15,000	9,87	148,05
		<b>Pulizia e disostruzione di caditoie stradali, compresa la rimozione e successivo ricollocamento del suggello,</b> l'estrazione del materiale sedimentato, il carico e trasporto del medesimo alla discarica, la pulizia e la disostruzione della tubazione mediante l'uso di lama metallica e getto di acqua ad alta pressione, l'uso dell'autobotte, l'approvvigionamento dell'acqua ed il ricollocamento del suggello				
	005 .....		cad	20,00	20,50	410,00
		<b>Totale CORSO SAN MAURIZIO - VIA VANCHIGLIA (incrocio)</b>				<b>32.256,57</b>
		<b>CORSO SAN MAURIZIO (da Rondò Rivella a Via Rossini - controviale sud)</b> Tappeto d'usura + risanamenti a tratti				
53	01.A22.E00	<b>Scarifica di pavimentazione bituminosa mediante scarificatrice a freddo comprendente: l'eventuali opere di rifinitura</b> della scarifica anche se da eseguirsi a mano (per esempio attorno ai chiusini non rimovibili, nelle cunette, nelle fasce di raccordo etc.); il carico e trasporto del materiale di risulta, nei luoghi indicati dalla D.L. (con recupero del materiale da parte della città) o scelti dalla ditta (con materiali a disposizione della ditta); l'accurata pulizia del fondo, le opere provvisorie per deviazione del traffico, la rimozione eventuale di griglie e chiusini, ogni onere per il funzionamento dei mezzi d'opera				
		<b>120 Per profondità' di cm 4, con materiale a disposizione della ditta</b>				
		1/2*(8.35+7.80)*7.50	m <sup>2</sup>	60,56		
		1/2*(7.80+7.35)*126.70	m <sup>2</sup>	959,75		
		1/2*(7.35+7.25)*127.50	m <sup>2</sup>	930,75		
		14.90*14.10	m <sup>2</sup>	210,09		
		1/2*(7.26+7.20)*150.25	m <sup>2</sup>	1086,31		
		14.20*5.60	m <sup>2</sup>	79,52		
		(0.50*0.50*50)+(0.64*0.64*5)+(0.57*0.57*4)	m <sup>2</sup>	-15,85		
				3311,13	6,85	22.681,24
54	01.A22.E00	<b>Scarifica di pavimentazione bituminosa mediante scarificatrice a freddo comprendente: l'eventuali opere di rifinitura</b> della scarifica anche se da eseguirsi a mano (per esempio attorno ai chiusini non rimovibili, nelle cunette, nelle fasce di raccordo etc.); il carico e trasporto del materiale di risulta, nei luoghi indicati dalla D.L. (con recupero del materiale da parte della città) o scelti dalla ditta (con materiali a disposizione della ditta); l'accurata pulizia del fondo, le opere provvisorie per deviazione del traffico, la rimozione eventuale di griglie e chiusini, ogni onere per il funzionamento dei mezzi d'opera				
		<b>150 Per profondità' di cm 10, con materiale a disposizione della ditta</b>				
		Risanamenti				
		3.50*25.00	m <sup>2</sup>	87,50		
		3.50*15.00	m <sup>2</sup>	52,50		
		2.50*25.00	m <sup>2</sup>	62,50		
		4.00*30.00	m <sup>2</sup>	120,00		
		3.00*35.00	m <sup>2</sup>	105,00		
				427,50	9,87	4.219,43
55	01.A22.A80	<b>Provvista e stesa di misto granulare bitumato (tout-venant trattato) per strato di base, composto da inerti di</b> torrente, di fiume, di cava o provenienti dalla frantumazione di roccia serpentinoso, trattato con bitume conformemente alle prescrizioni della città' attualmente vigenti per quanto concerne la granulometria e la dosatura, compresa la cilindratura				

Num Ord.	Art. di Elenco	Indicazioni dei lavori e delle Somministrazioni e sviluppo delle operazioni	Unità di Misura	Quantità	Prezzo Unitario	Importo EURO
56	030	mediante rullo compressore statico o vibrante con effetto costipante non inferiore alle 12 tonnellate	m <sup>2</sup>	427,50	12,43	5.313,83
		<b>Steso in opera ad una ripresa con vibrofinitrice per uno spessore compresso pari a cm 10</b> Risanamenti				
57	08.P03.N33	<b>Rimozione di bocchetta griglia per lo scarico delle acque piovane, compreso il carico ed il trasporto del materiale di risulta</b>	cad	10,00	27,53	275,30
		<b>005 in pavimentazione bituminosa o litoidea, mediante l'uso di motocompressore</b>				
58	08.P03.N39	<b>Rimozione di chiusini delle fognature e simili, compreso il carico ed il trasporto del materiale di risulta</b>	cad	3,00	46,37	139,11
		<b>005 in pavimentazione bituminosa o litoidea, mediante l'uso di motocompressore e compresa l'eventuale demolizione del manufa</b> tto per l'adeguamento in quota in piu' o in meno di cm 20				
59	08.P03.N42	<b>Rimozione di chiusini tipo "a pie' di gronda" o simili, delle dimensioni esterne max cm 40x40, su marciapiedi, in pavimentazione bituminosa o litoidea, compreso il carico ed il trasporto del materiale di risulta</b>	cad	1,00	52,26	52,26
		<b>005 mediante l'uso di motocompressore</b>				
60	08.P03.N06	<b>Costruzione di cameretta per la raccolta delle acque stradali compreso lo scavo, il sottofondo in conglomerato cementizio dello spessore di cm 15, la provvista del pozzetto, il carico ed il trasporto alla discarica della terra eccedente, il reimpimento dello scavo, l'eventuale muratura in mattoni pieni e malta cementizia, debitamente intonacata sulle pareti interne per la posa della griglia alle quote di progetto con adozione di pozzetto in cemento armato prefabbricato a due elementi, esclusa la provvista e posa della griglia e del telaio in ghisa</b>	cad	1,00	89,44	89,44
		<b>005 ...</b>				
61	01.A24.C80	<b>Pozzetto d'ispezione in calcestruzzo cementizio (con resistenza caratteristica 150 kg/cm<sup>2</sup>) delle dimensioni interne di</b> cm 50x50x80 (h) ed esterne cm 90x90x100,compreso lo scavo ed il trasporto dei materiali di scavo parte in cantiere e parte alla discarica,con spessore della platea e delle pareti pari a cm 20,compresa la posa del chiusino carreggiabile e a chiusura ermetica e del telaio in ghisa e compreso l'onere per la formazione nel getto dei fori per il passaggio delle tubazioni in PVC,l'innesto dei tubi stessi nei fori e la loro sigillatura	cad	1,00	161,18	161,18
		<b>005 ...</b>				
62	08.P01.I75	<b>Griglie in ghisa sferoidale a norma uni en 124</b>	cad	1,00	87,00	87,00
		<b>055 Griglie stradali in ghisa sferoidale, piane con telaio autobloccante, classe c 250 - dim 550 x 550 mm, peso 30 kg circa</b>				
63	01.P13.E62	<b>Ghisa sferoidale in getti (normativa UNI EN 124) per griglie e chiusini secondo i disegni forniti dalla D.L.</b>	kg	50,000	3,21	160,50
		<b>005 Per griglie e chiusini classe D 400</b> 1*50.00				
63	08.P03.N36	<b>Posa in opera di bocchette a griglie o a gola di lupo per scarico delle acque piovane alle quote della</b>				

Num Ord.	Art. di Elenco	Indicazioni dei lavori e delle Somministrazioni e sviluppo delle operazioni	Unità di Misura	Quantità	Prezzo Unitario	Importo EURO
64	005 ..	pavimentazione finita, compresi la malta cementizia, i mattoni occorrenti e l'eventuale trasporto dal luogo di deposito al sito d'impiego su preesistente manufatto	cad	10,00	44,34	443,40
65	005 ...	Posa in opera di chiusini delle fognature e simili, collocati alle quote della pavimentazione finita, compresi la malta cementizia, i mattoni occorrenti e l'eventuale trasporto dal luogo di deposito al sito d'impiego su preesistente manufatto	cad	3,00	69,25	207,75
66	005 ...	Posa in opera di chiusini tipo "a pie' di gronda" o simili, delle dimensioni max di cm 40x40, su marciapiedi, in pavimentazione bituminosa o litoidea collocati alle quote della pavimentazione finita, compresa la malta cementizia ed i mattoni delle dimensioni max di cm 40x40	cad	1,00	22,15	22,15
67	015	Preparazione di pavimentazione bituminosa esistente, per la riparazione di buche o screpolature, mediante lavatura energica e scopatura atta ad asportare le materie terrose e sabbiose;compreso l'estirpamento dell'erba esistente, lo allontanamento dei detriti ed ogni prestazione manuale e mezzo d'opera	m <sup>2</sup>	3311,13	0,67	2.218,46
68	005	Provvista e stesa di emulsione bituminosa al 55% di bitume in ragione di Kg 0,800/m <sup>2</sup> ,per ancoraggio sullo strato di base	m <sup>2</sup>	3311,13	0,63	2.086,01
69	015	Provvista e stesa a tappeto di calcestruzzo bituminoso per strato di usura, conforme alle norme e prescrizioni tecniche	m <sup>2</sup>	3311,13	6,58	21.787,24
70	005	Steso con vibrofinitrice, per uno spessore finito compresso pari a cm 4	t	40,000	66,12	2.644,80
70	005	Calcestruzzo bituminoso per strato di usura costituito da pietrisco, pietrischetto, graniglia,sabbia, additivo minerale (filler) e bitume, me-scolati a caldo con macchine adatte, conforme alle norme tecniche citta' di Torino, dato a piè d'opera.	t	40,000	9,87	394,80
		Stesa a tappeto di calcestruzzi e di conglomerati bituminosi di qualsiasi tipo, con vibrofinitrice, compresa la cilindratura a perfetta regola d'arte con rullo compressore statico o vibrante con effetto costipante non inferiore alle 12 tonnellate				
		Per spessori compressi fino a cm 3	t	40,000	9,87	394,80

Num Ord.	Art. di Elenco	Indicazioni dei lavori e delle Somministrazioni e sviluppo delle operazioni	Unità di Misura	Quantità	Prezzo Unitario	Importo EURO
71	<b>01.A25.A50</b>	<b>Pulizia e disostruzione di caditoie stradali, compresa la rimozione e successivo ricollocamento del suggello,</b> l'estrazione del materiale sedimentato, il carico e trasporto del medesimo alla discarica, la pulizia e la disostruzione della tubazione mediante l'uso di lama metallica e getto di acqua ad alta pressione, l'uso dell'autobotte, l'approvvigionamento dell'acqua ed il ricollocamento del suggello				
	<b>005</b>	.....	cad	50,00	20,50	1.025,00
		<b>Totale CORSO SAN MAURIZIO (da Rondò Rivella a Via Rossini - controviale sud)</b>				<b>64.008,90</b>
		<b>PIAZZA XVIII DICEMBRE (da Corso San Martino a rotonda Porta Susa-asse Via Cernaia)</b> Tappeto d'usura + risanamenti a tratti				
72	<b>01.A22.E00</b>	<b>Scarifica di pavimentazione bituminosa mediante scarificatrice a freddo comprendente: l'eventuali opere di rifinitura</b> della scarifica anche se da eseguirsi a mano (per esempio attorno ai chiusini non rimovibili, nelle cunette, nelle fasce di raccordo etc.); il carico e trasporto del materiale di risulta, nei luoghi indicati dalla D.L. (con recupero del materiale da parte della città) o scelti dalla ditta (con materiali a disposizione della ditta); l'accurata pulizia del fondo, le opere provvisorie per deviazione del traffico, la rimozione eventuale di griglie e chiusini, ogni onere per il funzionamento dei mezzi d'opera				
	<b>120</b>	<b>Per profondita' di cm 4, con materiale a disposizione della ditta</b>				
		1/2*(31.20+39.70)*22.75	m <sup>2</sup>	806,49		
		1/2*23.35*4.40	m <sup>2</sup>	51,37		
		1/2*(13.40+20.85)*7.05	m <sup>2</sup>	120,73		
		1/2*13.05*6.60	m <sup>2</sup>	43,07		
		1/2*(43.20+52.20)*11.50	m <sup>2</sup>	548,55		
		1/2*21.25*9.25	m <sup>2</sup>	98,28		
		2/3*16.45*0.60	m <sup>2</sup>	6,58		
		1/2*26.25*9.05	m <sup>2</sup>	118,78		
		1/2*16.25*13.87	m <sup>2</sup>	112,69		
		2/3*14.25*1.30	m <sup>2</sup>	-12,35		
		1/2*16.25*4.05	m <sup>2</sup>	32,91		
		1/2*13.25*6.60	m <sup>2</sup>	43,73		
		1/2*(50.45+77.35)*12.05	m <sup>2</sup>	770,00		
		1/2*26.60*2.38	m <sup>2</sup>	31,65		
		2/3*26.60*2.35	m <sup>2</sup>	41,67		
		1/2*(6.70+5.40)*14.90	m <sup>2</sup>	90,15		
		(0.50*0.50*15)+(0.64*0.64*5)+(0.57*0.57*4)	m <sup>2</sup>	-7,10		
				2897,20	6,85	19.845,82
73	<b>01.A21.B20</b>	<b>Rimozione con l'estrazione dei conci dai luoghi di posa ed il loro accatastamento nell'ambito del cantiere o fino alla distanza di m 300; compresa l'eventuale numerazione dei corsi secondo la disposizione della direzione lavori</b>				
	<b>005</b>	<b>Di lastricati, masselli, rotaie, anche con giunti bituminati</b> 1/2*(6.80+18.00)*13.50	m <sup>2</sup>	167,40	28,03	4.692,22
74	<b>01.A01.B10</b>	<b>Scavo di materiali di qualsiasi natura, per ripristini o risanamenti per una profondita' massima di cm 60, compreso</b> l'eventuale dissodamento e/o disfacimento della pavimentazione bituminosa, l'accumulo, il carico ed il trasporto alla discarica del materiale. per profondita' fino a				
	<b>030</b>	<b>Cm 40 eseguito a macchina</b>	m <sup>2</sup>	167,40	20,07	3.359,72
75	<b>01.A21.A60</b>	<b>Regolarizzazione e rullatura con rullo di adatto peso, statico o vibrante, o piastra vibrante idonea del piano del sottofondo in terra o del piano dello strato di fondazione in</b>				

Num Ord.	Art. di Elenco	Indicazioni dei lavori e delle Somministrazioni e sviluppo delle operazioni	Unità di Misura	Quantità	Prezzo Unitario	Importo EURO
76	005	ghiaia per l'esecuzione di ripristini o risanamenti, compreso ogni onere per il funzionamento del rullo o della piastra	m <sup>2</sup>	167,40	1,43	239,38
		<b>Su carreggiate stradali e su banchine</b>				
77	01.A21.A40	<b>Provvista e stesa di misto granulare anidro per fondazioni stradali, conforme alle prescrizioni della città'</b> attualmente vigenti, composto di grossa sabbia e ciottoli di dimensioni non superiori ai cm 12, assolutamente scevro di materie terrose ed organiche e con minime quantità di materie limose o argillose, esclusa la compattazione, compresa la regolarizzazione con materiale fine secondo i piani stabiliti	m <sup>2</sup>	167,40	9,19	1.538,41
		<b>030 Eseguita a mano, per uno spessore compreso pari a cm20</b>				
78	01.A21.A50	<b>Compattazione con rullo pesante o vibrante dello strato di fondazione in misto granulare anidro o altri materiali</b> anidri, secondo i piani stabiliti, mediante cilindratura a strati separati sino al raggiungimento della compattezza giudicata idonea dalla direzione lavori	m <sup>2</sup>	167,40	1,09	182,47
		<b>010 Per spessore finito fino a 30 cm</b>				
79	01.A21.A43	<b>Provvista sul luogo d'impiego di misto granulare stabilizzato a cemento confezionato con inerti provenienti dalla</b> frantumazione di idonee rocce e grossi ciottoli e la cui curva granulometrica sia collocata all'interno del fuso anas 1981, premiscelato con idoneo impasto con aggiunta di kg 50 al m <sup>3</sup> di cemento tipo 325, di kg 75 al m <sup>3</sup> di filler e con resistenza a compressione a 7 giorni compresa tra 25 e 45 kg/cm <sup>2</sup> la miscela degli inerti dovrà avere una perdita percentuale in peso alla prova Los Angeles inferiore od uguale a 30 - successiva stesa per la formazione di strato regolare secondo le indicazioni della D.L., compresi gli eventuali ricarichi durante la cilindratura ed ogni altro intervento per regolarizzare la sagoma dello strato - la densità in sito dovrà essere uguale o maggiore al 97% di quella ottima determinata in laboratorio (a. as.h.o modificata)	m <sup>3</sup>	33,480	54,40	1.821,31
		<b>005 Per ogni m<sup>3</sup> dato in opera costipato, esclusa la compattazione</b> 167.40*0.20				
80	01.A21.A50	<b>Compattazione con rullo pesante o vibrante dello strato di fondazione in misto granulare anidro o altri materiali</b> anidri, secondo i piani stabiliti, mediante cilindratura a strati separati sino al raggiungimento della compattezza giudicata idonea dalla direzione lavori	m <sup>2</sup>	167,40	1,09	182,47
		<b>010 Per spessore finito fino a 30 cm</b>				
81	01.A22.A80	<b>Provvista e stesa di misto granulare bitumato (tout-venant trattato) per strato di base, composto da inerti di</b> torrente, di fiume, di cava o provenienti dalla frantumazione di roccia serpentinoso, trattato con bitume conformemente alle prescrizioni della città' attualmente vigenti per quanto concerne la granulometria e la dosatura, compresa la cilindratura mediante rullo compressore statico o vibrante con effetto costipante non inferiore alle 12 tonnellate	m <sup>2</sup>	167,40	12,43	2.080,78
		<b>030 Steso in opera ad una ripresa con vibrofinitrice per uno spessore compreso pari a cm 10</b> Risanamenti				
81	01.A22.F00	<b>Misto granulare bitumato (tout-venant trattato) composto da inerti di torrente, di fiume, di cava o provenienti dalla</b> frantumazione di roccia serpentinoso, conforme alle norme tecniche città' di Torino, dato a piè d'opera				

Num Ord.	Art. di Elenco	Indicazioni dei lavori e delle Somministrazioni e sviluppo delle operazioni	Unità di Misura	Quantità	Prezzo Unitario	Importo EURO
82	01.A22.A50	005 Trattato con bitume semisolido	t	10,000	55,05	550,50
		Stesa a tappeto di calcestruzzi e di conglomerati bituminosi di qualsiasi tipo, con vibrofinitrice, compresa la cilindatura a perfetta regola d'arte con rullo compressore statico o vibrante con effetto costipante non inferiore alle 12 tonnellate				
83	01.A22.A90	005 Per spessori compressi fino a cm 3	t	10,000	9,87	98,70
		Provvista e stesa di emulsione bituminosa al 55% di bitume in ragione di				
84	01.A22.B00	005 Kg 0,800/m²,per ancoraggio sullo strato di base	m²	167,40	0,63	105,46
		Provvista e stesa di calcestruzzo bituminoso per strato di collegamento (binder), conforme alle norme e prescrizioni tecniche approvate con Deliberazione della Giunta Comunale di Torino del 28/11/2000, steso in opera con vibrofinitrice a perfetta regola d'arte secondo la vigente normativa e le eventuali indicazioni della direzione lavori, compreso l'onere della compattazione con rullostatico o vibrante con effetto costipante non inferiore alle 12 tonnellate, esclusa la provvista e stesa dell'emulsione bituminosa di ancoraggio				
85	01.A22.F10	015 Steso in opera con vibrofinitrice per uno spessore finito di cm 5 compressi	m²	167,40	7,53	1.260,52
		Calcestruzzo bituminoso per strato di collegamento (binder), costituito da pietrisco, pietrischetto, graniglia, sabbia, additivo minerale (filler) e bitume, mescolati a caldo con macchine adatte, conforme alle norme tecniche della città di Torino, dato a piè d'opera.				
86	01.A22.A50	005 Confezionato con bitume semisolido	t	5,000	62,21	311,05
		Stesa a tappeto di calcestruzzi e di conglomerati bituminosi di qualsiasi tipo, con vibrofinitrice, compresa la cilindatura a perfetta regola d'arte con rullo compressore statico o vibrante con effetto costipante non inferiore alle 12 tonnellate				
87	01.A22.E00	005 Per spessori compressi fino a cm 3	t	5,000	9,87	49,35
		Scarifica di pavimentazione bituminosa mediante scarificatrice a freddo comprendente: l'eventuali opere di rifinitura della scarifica anche se da eseguirsi a mano (per esempio attorno ai chiusini non rimovibili, nelle cunette, nelle fasce di raccordo etc.); il carico e trasporto del materiale di risulta, nei luoghi indicati dalla D.L. (con recupero del materiale da parte della città) o scelti dalla ditta (con materiali a disposizione della ditta); l'accurata pulizia del fondo, le opere provvisorie per deviazione del traffico, la rimozione eventuale di griglie e chiusini, ogni onere per il funzionamento dei mezzi d'opera				
88	01.A22.A80	150 Per profondità' di cm 10, con materiale a disposizione della ditta				
		Risanamenti				
		3.00*40.00	m²	120,00		
		2.50*35.00	m²	87,50		
		3.50*40.00	m²	140,00		
		4.00*25.00	m²	100,00		
				447,50	9,87	4.416,83
88	01.A22.A80	Provvista e stesa di misto granulare bitumato (tout-venant				

Num Ord.	Art. di Elenco	Indicazioni dei lavori e delle Somministrazioni e sviluppo delle operazioni	Unità di Misura	Quantità	Prezzo Unitario	Importo EURO
		<b>trattato) per strato di base, composto da inerti di</b> torrente, di fiume, di cava o provenienti dalla frantumazione di roccia serpentinoso, trattato con bitume conformemente alle prescrizioni della città attualmente vigenti per quanto concerne la granulometria e la dosatura, compresa la cilindratura mediante rullo compressore statico o vibrante con effetto costipante non inferiore alle 12 tonnellate				
	<b>030</b>	<b>Steso in opera ad una ripresa con vibrofinitrice per uno spessore compreso pari a cm 10</b> Risanamenti	m <sup>2</sup>	447,50	12,43	5.562,43
89	<b>08.P03.N33</b>	<b>Rimozione di bocchetta griglia per lo scarico delle acque piovane, compreso il carico ed il trasporto del materiale di risulta</b>				
	<b>005</b>	<b>in pavimentazione bituminosa o litoidea, mediante l'uso di motocompressore</b>	cad	3,00	27,53	82,59
90	<b>08.P03.N39</b>	<b>Rimozione di chiusini delle fognature e simili, compreso il carico ed il trasporto del materiale di risulta</b>				
	<b>005</b>	<b>in pavimentazione bituminosa o litoidea, mediante l'uso di motocompressore e compresa l'eventuale demolizione del manufa</b> tto per l'adeguamento in quota in piu' o in meno di cm 20	cad	5,00	46,37	231,85
91	<b>08.P03.N42</b>	<b>Rimozione di chiusini tipo "a pie' di gronda" o simili, delle dimensioni esterne max cm 40x40, su marciapiedi, in</b> pavimentazione bituminosa o litoidea, compreso il carico ed il trasporto del materiale di risulta				
	<b>005</b>	<b>mediante l'uso di motocompressore</b>	cad	1,00	52,26	52,26
92	<b>08.P03.N06</b>	<b>Costruzione di cameretta per la raccolta delle acque stradali compreso lo scavo, il sottofondo in conglomerato</b> cementizio dello spessore di cm 15, la provvista del pozzetto, il carico ed il trasporto alla discarica della terra eccedente, il reimpimento dello scavo, l'eventuale muratura in mattoni pieni e malta cementizia, debitamente intonacata sulle pareti interne per la posa della griglia alle quote di progetto con adozione di pozzetto in cemento armato prefabbricato a due elementi, esclusa la provvista e posa della griglia e del telaio in ghisa				
	<b>005</b>	<b>...</b>	cad	1,00	89,44	89,44
93	<b>01.A24.C80</b>	<b>Pozzetto d'ispezione in calcestruzzo cementizio (con resistenza caratteristica 150 kg/cm<sup>2</sup>) delle dimensioni interne di</b> cm 50x50x80 (h) ed esterne cm 90x90x100,compreso lo scavo ed il trasporto dei materiali di scavo parte in cantiere e parte alla discarica,con spessore della platea e delle pareti pari a cm 20,compresa la posa del chiusino carreggiabile e a chiusura ermetica e del telaio in ghisa e compreso l'onere per la formazione nel getto dei fori per il passaggio delle tubazioni in PVC,l'innesto dei tubi stessi nei fori e la loro sigillatura				
	<b>005</b>	<b>...</b>	cad	1,00	161,18	161,18
94	<b>08.P01.I75</b>	<b>Griglie in ghisa sferoidale a norma uni en 124</b>				
	<b>055</b>	<b>Griglie stradali in ghisa sferoidale, piane con telaio autobloccante, classe c 250 - dim 550 x 550 mm, peso 30 kg circa</b>	cad	1,00	87,00	87,00
95	<b>01.P13.E62</b>	<b>Ghisa sferoidale in getti (normativa UNI EN 124) per griglie e chiusini secondo i disegni forniti dalla D.L.</b>				
	<b>005</b>	<b>Per griglie e chiusini classe D 400</b>				



Num Ord.	Art. di Elenco	Indicazioni dei lavori e delle Somministrazioni e sviluppo delle operazioni	Unità di Misura	Quantità	Prezzo Unitario	Importo EURO
96	08.P03.N36	1*50.00 <b>Posa in opera di bocchette a griglie o a gola di lupo per scarico delle acque piovane alle quote della pavimentazione</b> finita, compresi la malta cementizia, i mattoni occorrenti e l'eventuale trasporto dal luogo di deposito al sito d'impiego su preesistente manufatto	kg	50,000	3,21	160,50
	005 ..		cad	3,00	44,34	133,02
97	08.P03.N45	<b>Posa in opera di chiusini delle fognature e simili, collocati alle quote della pavimentazione finita, compresi la malta cementizia, i mattoni occorrenti e l'eventuale trasporto dal luogo di deposito al sito d'impiego su preesistente manufatto</b>				
	005 ...		cad	4,00	69,25	277,00
98	08.P03.N48	<b>Posa in opera di chiusini tipo "a pie' di gronda" o simili, delle dimensioni max di cm 40x40, su marciapiedi, in pavimentazione bituminosa o litoidea collocati alle quote della pavimentazione finita, compresa la malta cementizia ed i mattoni delle dimensioni max di cm 40x40</b>				
	005 ...		cad	1,00	22,15	22,15
99	01.A22.A20	<b>Preparazione di pavimentazione bituminosa esistente, per la riparazione di buche o screpolature, mediante lavatura energica e scopatura atta ad asportare le materie terrose e sabbiose;compreso l'estirpamento dell'erba esistente, lo allontanamento dei detriti ed ogni prestazione manuale e mezzo d'opera</b>				
	015 Per l'esecuzione di trattamenti superficiali o per la stesa di tappeti		m <sup>2</sup> m <sup>2</sup>	2897,20 167,40		
				3064,60	0,67	2.053,28
100	01.A22.A90	<b>Provvista e stesa di emulsione bituminosa al 55% di bitume in ragione di</b>				
	005 Kg 0,800/m <sup>2</sup> ,per ancoraggio sullo strato di base		m <sup>2</sup>	3064,60	0,63	1.930,70
101	01.A22.B10	<b>Provvista e stesa a tappeto di calcestruzzo bituminoso per strato di usura, conforme alle norme e prescrizioni tecniche</b> approvate con Deliberazione della Giunta Comunale di Torino del 28/11/2000, steso in opera con vibrofinitrice a perfetta regola d'arte secondo la vigente normativa e le eventuali indicazioni della D.L., compreso l'onere della compattazione con rullo statico o vibrante con effetto costipante non inferiore alle 12 tonnellate, esclusa la preparazione della massicciata sottostante e la provvista e stesa dell'emulsione bituminosa di ancoraggio				
	015 Steso con vibrofinitrice, per uno spessore finito compresso pari a cm 4		m <sup>2</sup>	3064,60	6,58	20.165,07
102	01.A22.F20	<b>Calcestruzzo bituminoso per strato di usura costituito da pietrisco, pietrischetto, graniglia,sabbia, additivo minerale (filler) e bitume, me-scolati a caldo con macchine adatte, conforme alle norme tecniche citta' di Torino, dato a piè d'opera.</b>				
	005 Confezionato con bitume semisolido		t	35,000	66,12	2.314,20
103	01.A22.A50	<b>Stesa a tappeto di calcestruzzi e di conglomerati</b>				

Num Ord.	Art. di Elenco	Indicazioni dei lavori e delle Somministrazioni e sviluppo delle operazioni	Unità di Misura	Quantità	Prezzo Unitario	Importo EURO
104	01.A25.A50	bituminosi di qualsiasi tipo, con vibrofinitrice, compresa la cilindratura a perfetta regola d'arte con rullo compressore statico o vibrante con effetto costipante non inferiore alle 12 tonnellate	t	35,000	9,87	345,45
		<b>005 Per spessori compressi fino a cm 3</b>				
105	01.A22.E00	<b>Pulizia e disostruzione di caditoie stradali, compresa la rimozione e successivo ricollocamento del suggello,</b> l'estrazione del materiale sedimentato, il carico e trasporto del medesimo alla discarica, la pulizia e la disostruzione della tubazione mediante l'uso di lama metallica e getto di acqua ad alta pressione, l'uso dell'autobotte, l'approvvigionamento dell'acqua ed il ricollocamento del suggello	cad	15,00	20,50	307,50
		<b>005</b> .....				
		<b>Totale PIAZZA XVIII DICEMBRE (da Corso San Martino a rotonda Porta Susa-asse Via Cernaia)</b>				<b>74.710,61</b>
		<b>VIALE DEI PARTIGIANI (tutto)</b> Tappeto d'usura + risanamenti a tratti				
106	01.A22.E00	<b>Scarifica di pavimentazione bituminosa mediante scarificatrice a freddo comprendente: l'eventuali opere di rifinitura</b> della scarifica anche se da eseguirsi a mano (per esempio attorno ai chiusini non rimovibili, nelle cunette, nelle fasce di raccordo etc.); il carico e trasporto del materiale di risulta, nei luoghi indicati dalla D.L. (con recupero del materiale da parte della città) o scelti dalla ditta (con materiali a disposizione della ditta); l'accurata pulizia del fondo, le opere provvisorie per deviazione del traffico, la rimozione eventuale di griglie e chiusini, ogni onere per il funzionamento dei mezzi d'opera	m <sup>2</sup>	666,23	6,85	12.846,76
		<b>120 Per profondità di cm 4, con materiale a disposizione della ditta</b> 1/2*(13.80+13.20)*49.35 1/2*(13.20+13.25)*38.80 1/2*(13.25+14.65)*23.80 1/2*(1.00+2.60)*10.10 1/2*(14.65+43.10)*15.40 (4.15*4.15)*3.14 (0.50*0.50*20)+(0.64*0.64*5)+(0.57*0.57*4)				
107	01.A22.A80	<b>Scarifica di pavimentazione bituminosa mediante scarificatrice a freddo comprendente: l'eventuali opere di rifinitura</b> della scarifica anche se da eseguirsi a mano (per esempio attorno ai chiusini non rimovibili, nelle cunette, nelle fasce di raccordo etc.); il carico e trasporto del materiale di risulta, nei luoghi indicati dalla D.L. (con recupero del materiale da parte della città) o scelti dalla ditta (con materiali a disposizione della ditta); l'accurata pulizia del fondo, le opere provvisorie per deviazione del traffico, la rimozione eventuale di griglie e chiusini, ogni onere per il funzionamento dei mezzi d'opera	m <sup>2</sup>	120,00	9,87	4.194,75
		<b>150 Per profondità di cm 10, con materiale a disposizione della ditta</b> Risanamenti 3.00*40.00 2.50*45.00 3.50*55.00				
		<b>Provvista e stesa di misto granulare bitumato (tout-venant trattato) per strato di base, composto da inerti di torrente, di fiume, di cava o provenienti dalla frantumazione di roccia serpentinoso, trattato con bitume conformemente alle prescrizioni della città attualmente vigenti per quanto concerne la granulometria e la dosatura, compresa la cilindratura</b>				

Num Ord.	Art. di Elenco	Indicazioni dei lavori e delle Somministrazioni e sviluppo delle operazioni	Unità di Misura	Quantità	Prezzo Unitario	Importo EURO
108	030	mediante rullo compressore statico o vibrante con effetto costipante non inferiore alle 12 tonnellate	m <sup>2</sup>	425,00	12,43	5.282,75
		<b>Steso in opera ad una ripresa con vibrofinitrice per uno spessore compresso pari a cm 10</b> Risanamenti				
109	08.P03.N33	<b>Rimozione di bocchetta griglia per lo scarico delle acque piovane, compreso il carico ed il trasporto del materiale di risulta</b>	cad	3,00	27,53	82,59
		<b>005 in pavimentazione bituminosa o litoidea, mediante l'uso di motocompressore</b>				
110	08.P03.N39	<b>Rimozione di chiusini delle fognature e simili, compreso il carico ed il trasporto del materiale di risulta</b>	cad	3,00	46,37	139,11
		<b>005 in pavimentazione bituminosa o litoidea, mediante l'uso di motocompressore e compresa l'eventuale demolizione del manufa</b> tto per l'adeguamento in quota in piu' o in meno di cm 20				
111	08.P03.N42	<b>Rimozione di chiusini tipo "a pie' di gronda" o simili, delle dimensioni esterne max cm 40x40, su marciapiedi, in pavimentazione bituminosa o litoidea, compreso il carico ed il trasporto del materiale di risulta</b>	cad	1,00	52,26	52,26
		<b>005 mediante l'uso di motocompressore</b>				
112	08.P03.N06	<b>Costruzione di cameretta per la raccolta delle acque stradali compreso lo scavo, il sottofondo in conglomerato cementizio dello spessore di cm 15, la provvista del pozzetto, il carico ed il trasporto alla discarica della terra eccedente, il reimpimento dello scavo, l'eventuale muratura in mattoni pieni e malta cementizia, debitamente intonacata sulle pareti interne per la posa della griglia alle quote di progetto con adozione di pozzetto in cemento armato prefabbricato a due elementi, esclusa la provvista e posa della griglia e del telaio in ghisa</b>	cad	1,00	89,44	89,44
		<b>005 ...</b>				
113	01.A24.C80	<b>Pozzetto d'ispezione in calcestruzzo cementizio (con resistenza caratteristica 150 kg/cm<sup>2</sup>) delle dimensioni interne di</b> cm 50x50x80 (h) ed esterne cm 90x90x100,compreso lo scavo ed il trasporto dei materiali di scavo parte in cantiere e parte alla discarica,con spessore della platea e delle pareti pari a cm 20,compresa la posa del chiusino carreggiabile e a chiusura ermetica e del telaio in ghisa e compreso l'onere per la formazione nel getto dei fori per il passaggio delle tubazioni in PVC,l'innesto dei tubi stessi nei fori e la loro sigillatura	cad	1,00	161,18	161,18
		<b>005 ...</b>				
114	08.P01.I75	<b>Griglie in ghisa sferoidale a norma uni en 124</b>	cad	1,00	87,00	87,00
		<b>055 Griglie stradali in ghisa sferoidale, piane con telaio autobloccante, classe c 250 - dim 550 x 550 mm, peso 30 kg circa</b>				
115	01.P13.E62	<b>Ghisa sferoidale in getti (normativa UNI EN 124) per griglie e chiusini secondo i disegni forniti dalla D.L.</b>	kg	50,000	3,21	160,50
		<b>005 Per griglie e chiusini classe D 400</b> 1*50.00				
115	08.P03.N36	<b>Posa in opera di bocchette a griglie o a gola di lupo per scarico delle acque piovane alle quote della</b>				

Num Ord.	Art. di Elenco	Indicazioni dei lavori e delle Somministrazioni e sviluppo delle operazioni	Unità di Misura	Quantità	Prezzo Unitario	Importo EURO
116	005 .. 08.P03.N45	pavimentazione finita, compresi la malta cementizia, i mattoni occorrenti e l'eventuale trasporto dal luogo di deposito al sito d'impiego su preesistente manufatto	cad	3,00	44,34	133,02
		Posa in opera di chiusini delle fognature e simili, collocati alle quote della pavimentazione finita, compresi la malta cementizia, i mattoni occorrenti e l'eventuale trasporto dal luogo di deposito al sito d'impiego su preesistente manufatto				
117	005 ... 08.P03.N48	Posa in opera di chiusini tipo "a pie' di gronda" o simili, delle dimensioni max di cm 40x40, su marciapiedi, in pavimentazione bituminosa o litoidea collocati alle quote della pavimentazione finita, compresa la malta cementizia ed i mattoni delle dimensioni max di cm 40x40	cad	2,00	69,25	138,50
118	005 ... 01.A22.A20	Preparazione di pavimentazione bituminosa esistente, per la riparazione di buche o screpolature, mediante lavatura energica e scopatura atta ad asportare le materie terrose e sabbiose;compreso l'estirpamento dell'erba esistente, lo allontanamento dei detriti ed ogni prestazione manuale e mezzo d'opera	cad	1,00	22,15	22,15
119	015 Per l'esecuzione di trattamenti superficiali o per la stesa di tappeti 01.A22.A90	Provvista e stesa di emulsione bituminosa al 55% di bitume in ragione di	m²	1875,44	0,67	1.256,54
		005 Kg 0,800/m²,per ancoraggio sullo strato di base				
120	005 01.A22.B10	Provvista e stesa a tappeto di calcestruzzo bituminoso per strato di usura, conforme alle norme e prescrizioni tecniche	m²	1875,44	0,63	1.181,53
		approvate con Deliberazione della Giunta Comunale di Torino del 28/11/2000, steso in opera con vibrofinitrice a perfetta regola d'arte secondo la vigente normativa e le eventuali indicazioni della D.L., compreso l'onere della compattazione con rullo statico o vibrante con effetto costipante non inferiore alle 12 tonnellate, esclusa la preparazione della massicciata sottostante e la provvista e stesa dell'emulsione bituminosa di ancoraggio				
121	015 Steso con vibrofinitrice, per uno spessore finito compresso pari a cm 4 01.A22.F20	Calcestruzzo bituminoso per strato di usura costituito da pietrisco, pietrischetto, graniglia,sabbia, additivo minerale (filler) e bitume, me-scolati a caldo con macchine adatte, conforme alle norme tecniche citta' di Torino, dato a piè d'opera.	m²	1875,44	6,58	12.340,40
		005 Confezionato con bitume semisolido				
122	005 01.A22.A50	Stesa a tappeto di calcestruzzi e di conglomerati bituminosi di qualsiasi tipo, con vibrofinitrice, compresa la cilindratura a perfetta regola d'arte con rullo compressore statico o vibrante con effetto costipante non inferiore alle 12 tonnellate	t	25,000	66,12	1.653,00
		005 Per spessori compressi fino a cm 3				
			t	25,000	9,87	246,75

Num Ord.	Art. di Elenco	Indicazioni dei lavori e delle Somministrazioni e sviluppo delle operazioni	Unità di Misura	Quantità	Prezzo Unitario	Importo EURO
123	<b>01.A25.A50</b>	<b>Pulizia e disostruzione di caditoie stradali, compresa la rimozione e successivo ricollocamento del suggello,</b> l'estrazione del materiale sedimentato, il carico e trasporto del medesimo alla discarica, la pulizia e la disostruzione della tubazione mediante l'uso di lama metallica e getto di acqua ad alta pressione, l'uso dell'autobotte, l'approvvigionamento dell'acqua ed il ricollocamento del suggello				
	<b>005</b> .....		cad	20,00	20,50	410,00
		<b>Totale VIALE DEI PARTIGIANI (tutto)</b>				<b>40.478,23</b>
		<b>ISOLATO CORSO GOVONE-VIA VALEGGIO-VIA GALLIANO-CORSO DUCA D'AOSTA</b> Marciapiede				
124	<b>01.A23.B95</b>	<b>Rifilatura di scavi in sovrastrutture stradali, prima o dopo l'esecuzione degli stessi, per ripristini, con taglio</b> della pavimentazione rettilineo netto e regolare, al limite della rottura in figure geometriche regolari eseguito con macchine operatrici a lama circolare rotante raffreddata ad acqua e funzionante con motore a scoppio o diesel, fino alla profondità di cm 10				
	<b>005</b> <b>In conglomerato bituminoso</b> x faldina ove R+P cordoni 0.60+6.00+0.60+0.60+11.00+0.60 0.60+15.00+0.60+0.60+8.00+0.60 0.60+10.00+0.60+0.60+18.00+0.60	m m m	19,40 25,40 30,40			
				75,20	5,12	385,02
125	<b>01.A23.B80</b>	<b>Rifilatura di marciapiedi per ripristini, con taglio netto e regolare dell'esistente strato al limite della rottura in figure geometriche regolari</b>				
	<b>005</b> <b>Marciapiedi in asfalto</b>	m	2,00		4,05	8,10
126	<b>01.A23.B70</b>	<b>Rimozione manuale di lastre di materiale litico per modifiche di marciapiedi, compreso il caricoil trasporto manuale e</b> l'accatastamento fino ad una distanza di m 50				
	<b>005</b> <b>Lastre in pietra di luserna o simili</b> carrai (2.00*3.00)*5	m <sup>2</sup>	30,00		17,87	536,10
127	<b>01.A01.B10</b>	<b>Scavo di materiali di qualsiasi natura, per ripristini o risanamenti per una profondità massima di cm 60, compreso</b> l'eventuale dissodamento e/o disfacimento della pavimentazione bituminosa, l'accumulo, il carico ed il trasporto alla discarica del materiale. per profondità fino a				
	<b>005</b> <b>Cm 15 eseguito a macchina</b> x faldina ove R+P cordoni - carreggiata (0.60*6.00)+(0.60*11.00) (0.60*15.00)+(0.60*8.00) (0.60*10.00)+(0.60*18.00)	m <sup>2</sup> m <sup>2</sup> m <sup>2</sup>	10,20 13,80 16,80			
				40,80	12,21	498,17
128	<b>01.A01.B10</b>	<b>Scavo di materiali di qualsiasi natura, per ripristini o risanamenti per una profondità massima di cm 60, compreso</b> l'eventuale dissodamento e/o disfacimento della pavimentazione bituminosa, l'accumulo, il carico ed il trasporto alla discarica del materiale. per profondità fino a				
	<b>005</b> <b>Cm 15 eseguito a macchina</b> x faldina ove R+P cordoni - prato (0.60*29.50)+(0.60*28.00)	m <sup>2</sup>	34,50		12,21	421,25
129	<b>01.A01.B10</b>	<b>Scavo di materiali di qualsiasi natura, per ripristini o risanamenti per una profondità massima di cm 60,</b>				

Num Ord.	Art. di Elenco	Indicazioni dei lavori e delle Somministrazioni e sviluppo delle operazioni	Unità di Misura	Quantità	Prezzo Unitario	Importo EURO
		<b>compreso</b> l'eventuale dissodamento e/o disfacimento della pavimentazione bituminosa, l'accumulo, il carico ed il trasporto alla discarica del materiale. per profondità' fino a				
	<b>015</b>	<b>Cm 25 eseguito a macchina</b> marciapiedi (2.00*29.50)+(2.00*28.00) 1.70*90.35 1.70*42.00 1.70*100.00 carrai (2.00*3.00)*5	m <sup>2</sup> m <sup>2</sup> m <sup>2</sup> m <sup>2</sup> m <sup>2</sup>	115,00 153,60 71,40 170,00 30,00		
				540,00	15,54	8.391,60
130	<b>01.A21.A60</b>	<b>Regolarizzazione e rullatura con rullo di adatto peso, statico o vibrante, o piastra vibrante idonea del piano del</b> sottofondo in terra o del piano dello strato di fondazione in ghiaia per l'esecuzione di ripristini o risanamenti, compreso ogni onere per il funzionamento del rullo o della piastra				
	<b>005</b>	<b>Su carreggiate stradali e su banchine</b> 40.80+34.50	m <sup>2</sup>	75,30	1,43	107,68
131	<b>01.A21.A60</b>	<b>Regolarizzazione e rullatura con rullo di adatto peso, statico o vibrante, o piastra vibrante idonea del piano del</b> sottofondo in terra o del piano dello strato di fondazione in ghiaia per l'esecuzione di ripristini o risanamenti, compreso ogni onere per il funzionamento del rullo o della piastra				
	<b>010</b>	<b>Su marciapiedi</b>	m <sup>2</sup>	540,00	2,15	1.161,00
132	<b>01.A23.C00</b>	<b>Demolizione, ove occorra, con taglio e rifilatura di</b> <b>preesistente manto ammalorato, di cm 2 o cm 3 di</b> <b>spessore,</b> compreso il carico e trasporto del materiale di risulta alle discariche				
	<b>005</b>	<b>Manto in asfalto colato o malta bituminosa</b>	m <sup>2</sup>	2,00	11,42	22,84
133	<b>01.A23.B60</b>	<b>Estrazione manuale di guide o cordoni, con trasporto fino</b> <b>alla distanza di m 50</b>				
	<b>025</b>	<b>Cordoni da cm 30, con demolizione retrostante delle sedi</b> <b>bitumate per la parte strettamente indispensabile.</b> 6.00+11.00 15.00+8.00 10.00+18.00	m m m	17,00 23,00 28,00		
				68,00	21,99	1.495,32
134	<b>01.A23.B75</b>	<b>Rimozione manuale di fasce in pietra per modifiche o</b> <b>riparazione di marciapiedi compreso il carico,il trasporto</b> <b>manuale</b> e l'accatastamento fino ad una stanza di m 50				
	<b>005</b>	<b>Fasce delle dimensioni 30x10</b> (1.75+1.75)*5	m	17,50	18,87	330,23
135	<b>01.A23.B75</b>	<b>Rimozione manuale di fasce in pietra per modifiche o</b> <b>riparazione di marciapiedi compreso il carico,il trasporto</b> <b>manuale</b> e l'accatastamento fino ad una stanza di m 50				
	<b>010</b>	<b>Fasce delle dimensioni 50x10</b> 3.00*5	m	15,00	23,48	352,20
136	<b>08.P03.N39</b>	<b>Rimozione di chiusini delle fognature e simili, compreso il</b> <b>carico ed il trasporto del materiale di risulta</b>				
	<b>005</b>	<b>in pavimentazione bituminosa o litoidea, mediante l'uso di</b> <b>motocompressore e compresa l'eventuale demolizione del</b> <b>manufa</b> tto per l'adeguamento in quota in piu' o in meno di cm 20				

Num Ord.	Art. di Elenco	Indicazioni dei lavori e delle Somministrazioni e sviluppo delle operazioni	Unità di Misura	Quantità	Prezzo Unitario	Importo EURO
137	08.P03.N42	Rimozione di chiusini tipo "a pie' di gronda" o simili, delle dimensioni esterne max cm 40x40, su marciapiedi, in pavimentazione bituminosa o litoidea, compreso il carico ed il trasporto del materiale di risulta	cad	5,00	46,37	231,85
	005	mediante l'uso di motocompressore				
138	08.P03.N33	Rimozione di bocchetta griglia per lo scarico delle acque piovane, compreso il carico ed il trasporto del materiale di risulta	cad	15,00	52,26	783,90
	005	in pavimentazione bituminosa o litoidea, mediante l'uso di motocompressore				
139	01.A01.A65	Scavo a sezione obbligata o a sezione ristretta per posa tubazione e manufatti, in terreni sciolti o compatti, fino a 2 m di profondità rispetto al piano di sbancamento, eseguito con idonei mezzi meccanici, con eventuale intervento manuale ove occorra, esclusa la roccia da mina ma compresi i trovanti rocciosi ed i blocchi di muratura fino a 0,50 m <sup>3</sup> , misurato in sezione effettiva, con deposito dei materiali ai lati dello scavo stesso.	cad	3,00	27,53	82,59
	010	Anche in presenza di acqua fino ad un battente massimo di 20 cm griglia (0.80*0.60)*(2.75)	m <sup>3</sup>	1,320	10,48	13,83
140	08.P03.H10	Provvista e posa in opera di tubi in PVC rigido per fognature serie UNI EN 1401-1, giunto a bicchiere con anello elastomerico di tenuta per sistemi di fognatura e scarichi interrati non in pressione, compreso il carico e lo scarico a pie' d'opera, e la loro discesa nella trincea; compreso ogni lavoro e provvista per dare l'opera perfettamente ultimata a regola	m	2,75	14,87	40,89
	085	serie SN 4 kN/m <sup>2</sup> SDR 41: del diametro esterno di cm 16				
141	08.P03.N03	Allacciamento di immissione stradale compresa la perforazione del manufatto a mezzo di carotaggio, l'innesto del tubo e la sigillatura con malta cementizia e scaglie di mattone al canale bianco	cad	1,00	115,87	115,87
	005	...				
142	01.A04.B15	Calcestruzzo per uso non strutturale confezionato a dosaggio con cemento tipo 32,5 R in centrale di betonaggio, diametro massimo nominale dell'aggregato 30 mm, fornito in cantiere. escluso il getto, la vibrazione, il ponteggio, la cassaforma ed il ferro d'armatura; conteggiati a parte.	m <sup>3</sup>	0,330	63,70	21,02
	010	Eseguito con 150 kg/m <sup>3</sup> griglia (0.20*0.60)*(2.75)				
143	01.A04.C40	Getto in opera di calcestruzzo cementizio per formazione letto di posa e rivestimento di canali tubolari o prefabbricati, sottofondo canali, camere di salto o di manovra e simili	m <sup>3</sup>	0,330	32,88	10,85
	005	Eseguito in trincea				
144	01.A01.B87	Reinterro degli scavi in genere, con le materie di scavo precedentemente estratte e depositate nell'ambito del cantiere, compreso carico, trasporto, scarico, costipazione e regolarizzazione				

Num Ord.	Art. di Elenco	Indicazioni dei lavori e delle Somministrazioni e sviluppo delle operazioni	Unità di Misura	Quantità	Prezzo Unitario	Importo EURO
145	020 08.P03.N06	<b>Eseguito con mezzo meccanico</b> 1.320-0.330 <b>Costruzione di cameretta per la raccolta delle acque stradali compreso lo scavo, il sottofondo in conglomerato cementizio dello spessore di cm 15, la provvista del pozzetto, il carico ed il trasporto alla discarica della terra eccedente, il reimpimento dello scavo, l'eventuale muratura in mattoni pieni e malta cementizia, debitamente intonacata sulle pareti interne per la posa della griglia alle quote di progetto con adozione di pozzetto in cemento armato prefabbricato a due elementi, esclusa la provvista e posa della griglia e del telaio in ghisa</b>	m³	0,990	7,77	7,69
146	005 01.A24.C80	... <b>Pozzetto d'ispezione in calcestruzzo cementizio (con resistenza caratteristica 150 kg/cm²) delle dimensioni interne di</b> cm 50x50x80 (h) ed esterne cm 90x90x100,compreso lo scavo ed il trasporto dei materiali di scavo parte in cantiere e parte alla discarica,con spessore della platea e delle pareti pari a cm 20,compresa la posa del chiusino carreggiabile e a chiusura ermetica e del telaio in ghisa e compreso l'onere per la formazione nel getto dei fori per il passaggio delle tubazioni in PVC,l'innesto dei tubi stessi nei fori e la loro sigillatura	cad	1,00	89,44	89,44
147	005 01.P13.E62	... <b>Ghisa sferoidale in getti (normativa UNI EN 124) per griglie e chiusini secondo i disegni forniti dalla D.L.</b>	cad	1,00	161,18	161,18
148	005 08.P03.N36	... <b>Per griglie e chiusini classe D 400</b> chiusini 35.00*1	kg	35,000	3,21	112,35
149	005 08.P03.N45	.. <b>Posa in opera di bocchette a griglie o a gola di lupo per scarico delle acque piovane alle quote della pavimentazione</b> finita, compresi la malta cementizia, i mattoni occorrenti e l'eventuale trasporto dal luogo di deposito al sito d'impiego su preesistente manufatto	cad	3,00	44,34	133,02
150	005 08.P03.N48	... <b>Posa in opera di chiusini delle fognature e simili, collocati alle quote della pavimentazione finita, compresi la malta cementizia, i mattoni occorrenti e l'eventuale trasporto dal luogo di deposito al sito d'impiego su preesistente manufatto</b>	cad	4,00	69,25	277,00
151	005 01.P18.P00	... <b>Posa in opera di chiusini tipo "a pie' di gronda" o simili, delle dimensioni max di cm 40x40, su marciapiedi, in pavimentazione bituminosa o litoidea collocati alle quote della pavimentazione finita, compresa la malta cementizia ed i mattoni delle dimensioni max di cm 40x40</b>	cad	15,00	22,15	332,25
151	003	<b>Retti, della larghezza di cm 30</b> 29.50+28.00	m	57,50	32,28	1.856,10



Num Ord.	Art. di Elenco	Indicazioni dei lavori e delle Somministrazioni e sviluppo delle operazioni	Unità di Misura	Quantità	Prezzo Unitario	Importo EURO
152	01.P18.P20	<b>Cordoni curvi di gneiss esimili (raggio esterno cm 50) di larghezza cm 30, altezza cm 25, con smusso di cm 2, faccia a</b> vista lavorata per un'altezza di almeno cm 18 a punta fine, bocciardata o fiammata, come per la faccia piana, rifilati nei giunti per un perfetto combaciamento e per cm 3 di profondità' nella faccia opposta a quella vista, in pezzi di lunghezza di almeno m 0.78				
	003	<b>Normali</b>	cad	4,00	64,55	258,20
153	01.P18.P30	<b>Fasce in pietra di borgone o simili, rifilate sui lati e sulle teste di cm 30x10, a delimitazione di ingressi carrai</b>				
	005	<b>Dello spessore di cm 6-10</b>	m	3,00	19,18	57,54
154	01.P18.P40	<b>Fasce in pietra di borgone o simili, rifilate sui lati e sulle teste di cm 50x10, per scivoli di accessi carrai</b>				
	005	<b>Dello spessore di cm 8-10</b>	m	5,00	26,39	131,95
155	01.A23.A90	<b>Posa in opera di cordoni retti e curvi di gneiss graniti, sieniti, dioriti e simili, delle dimensioni in uso (larghezza cm 30 altezza cm 25) con smusso di cm 2, in pezzi di lunghezza di almeno m 0,90, comprendente: - lo scavo per far posto al cordone e al sottofondo in calcestruzzo, secondo le quote stabilite dalla direzione dei lavori; - il trasporto dei materiali di recupero ai magazzini municipali e dei materiali di rifiuto alle discariche; - lo strato di conglomerato cementizio (cemento mg 15, sabbia m³0,400, ghiaietta m³0,800) per la formazione del letto di posa dei cordoli, dello spessore di cm 15 e della larghezza di cm 40; - la rifilatura dei giunti e il ripassamento durante e dopo la posa;- la sigillatura con pastina di cemento colata - interventi necessari per eventuali riparazioni e manutenzioni secondo le prescrizioni del capitolato. - ogni opera di scalpellino</b>				
	010	<b>Con scavo eseguito a macchina</b> 68.00+57.50 0.78*4.00	m m	125,50 3,12		
				128,62	24,65	3.170,48
156	01.A23.B10	<b>Posa in opera di fasce in pietra di borgone o simili, lavorata a punta fina e corrispondente alle prescrizioni del capitolato, per formazione di risvolti negli accessi carrai o di fasce, comprendente: - lo scavo per l'altezza della fascia e del sottofondo in calcestruzzo; - il trasporto dei materiali di ricupero ai magazzini municipali e del materiale di rifiuto alle discariche; - lo strato di conglomerato cementizio (cemento m² 15, sabbia m³ 0,400, ghiaietta m³ 0,800) per la formazione del letto di posa, dello spessore di cm 15; - la rifilatura delle teste e dei fianchi;- la sigillatura; - gli interventi successivi necessari per eventuali riparazioni e per la manutenzione durante tutto il periodo previsto dal capitolato</b>				
	010	<b>Fasce delle dimensioni di cm 30x10 e con scavo eseguito a macchina</b>	m	17,50	17,15	300,13
157	01.A23.B10	<b>Posa in opera di fasce in pietra di borgone o simili, lavorata a punta fina e corrispondente alle prescrizioni del capitolato, per formazione di risvolti negli accessi carrai o di fasce, comprendente: - lo scavo per l'altezza della fascia e del sottofondo in calcestruzzo; - il trasporto dei materiali di ricupero ai magazzini municipali e del materiale di rifiuto alle discariche; - lo strato di conglomerato cementizio (cemento m² 15, sabbia m³ 0,400, ghiaietta m³ 0,800) per la formazione del letto di posa, dello spessore di cm 15; - la rifilatura delle teste e dei fianchi;- la sigillatura; - gli interventi successivi necessari per eventuali riparazioni e per la manutenzione durante tutto il</b>				

Num Ord.	Art. di Elenco	Indicazioni dei lavori e delle Somministrazioni e sviluppo delle operazioni	Unità di Misura	Quantità	Prezzo Unitario	Importo EURO
		periodo previsto dal capitolato				
158	020	<b>Fasce delle dimensioni di cm 50x10 e con scavo eseguito a macchina</b>	m	15,00	24,42	366,30
	01.A23.A10	<b>Formazione di fondazione per marciapiede rialzato o per ripristino di tratti dello stesso, comprendente il sottofondo</b> in calcestruzzo cementizio, con resistenza caratteristica pari a 100 kg/cm <sup>2</sup> , su strato di ghiaia vagliata dello spessore di cm 10 compressi, esclusa la pavimentazione sovrastante sia bituminosa che lapidea e lo scavo del cassonetto.				
	005	<b>Dello spessore di cm 10</b>	m <sup>2</sup>	540,00	19,26	10.400,40
159	01.A23.A20	<b>Uguagliamento del sottofondo, per la posa del manto in asfalto colato o malta bituminosa con conglomerato cementizio</b> avente resistenza caratteristica di 100 kg/cm <sup>2</sup> , previa pulizia del piano di appoggio				
	005	<b>Spessore finito da cm 2 a cm 4</b>	m <sup>2</sup>	2,00	13,03	26,06
160	01.A23.B30	<b>Posa in opera di lastre in materiale litico per marciapiedi e accessi carrai, della lunghezza di m 1,40-2, larghezza minima m 0,70, spessore cm 8 a 10, su sottofondo preesistente, compreso :</b> - lo strato di sabbia lavata per il livellamento del piano di appoggio; - lo spianamento a regola d'arte;- la rifilatura - l'adattamento e la perfetta sigillatura dei giunti.- escluso l'adattamento per i chiusini e simili				
	005	<b>Lastre in pietra di luserna o bagnolo</b>	m <sup>2</sup>	30,00	37,95	1.138,50
161	01.A23.C70	<b>Riparazione di marciapiede comprendente la rimozione manuale degli elementi lapidei dissestati o spezzati, il carico ed</b> il trasporto fino alla distanza di m 100 ed il successivo accatastamento degli elementi, l'eventuale taglio e rifilatura delle parti di lastra recuperabile, lo spianamento a regola d'arte, l'adattamento e la posa dell'elemento reimpiegabile o di quello di nuova fornitura con perfetta sigillatura dei giunti, compreso lo strato di sabbia lavata per il livellamento del piano d'appoggio, il tutto su preesistente sottofondo; esclusa l'eventuale provvista delle parti di lastra o delle lastre complete da sostituire				
	005	<b>In lastre di luserna e simili</b> 3.00*2.00	m <sup>2</sup>	6,00	76,26	457,56
162	01.A23.A30	<b>Formazione di pavimento per marciapiedi del tipo "asfalto colato", composto da: - sabbia (85% passante al setaccio di mm</b> 2, il 15% passante al setaccio di mm 4 e trattenuto al setaccio di mm 2) - bitume ossidato (in ragione del 9% del peso della miscela) - bitume 80/100 (in ragione del 5% del peso della miscela) - filler attivo (in ragione del 14% del peso della miscela) steso in strisce interne per tutta la larghezza del marciapiede, con giunti alla distanza non minore di m 1,00 nel senso trasversale, senza giunti visibili, compreso l'eventuale insabbiamento superficiale e la spalmatura con bitume a caldo dei giunti in pietra, metallo o altro				
	005	<b>Per uno spessore pari a cm 2</b>	m <sup>2</sup>	542,00	25,26	13.690,92
163	01.A22.B05	<b>Provvista e stesa, per ripristini, di conglomerato bituminoso (binder) per strato di collegamento, conforme alle</b> prescrizioni della città'compreso l'onere della cilindratura con rullo statico o vibrante con effetto costipante non inferiore alle 12 tonnellate				

Num Ord.	Art. di Elenco	Indicazioni dei lavori e delle Somministrazioni e sviluppo delle operazioni	Unità di Misura	Quantità	Prezzo Unitario	Importo EURO
164	01.A21.B35	<b>030 Steso a mano per uno spessore compresso pari o oltre cm 14, ad una ripresa</b>	m <sup>2</sup>	40,80	30,94	1.262,35
		<b>005 Della larghezza di cm8-10</b>	m	75,20	2,22	166,94
165	20.A27.A10	<b>Formazione di prato, compresa la regolarizzazione del piano di semina con livellamento sminuzzamento e rastrellatura</b> della terra, provvista delle sementi e semina, carico e trasporto in discarica degli eventuali materiali di risulta				
		<b>020 Su cassonetto già preparato di cm 15, compresa la fornitura e stesa di terra agraria</b>	m <sup>2</sup>	34,50	5,08	175,26
<b>Totale ISOLATO CORSO GOVONE-VIA VALEGGIO-VIA GALLIANO-CORSO DUCA D'AOSTA</b>						<b>49.581,93</b>
<b>VIA MAZZINI (da Piazza Bodoni a Via Accademia Albertina)</b>						
Tappeto d'usura + risanamenti a tratti						
166	01.A22.E00	<b>Scarifica di pavimentazione bituminosa mediante scarificatrice a freddo comprendente: l'eventuali opere di rifinitura</b> della scarifica anche se da eseguirsi a mano (per esempio attorno ai chiusini non rimovibili, nelle cunette, nelle fasce di raccordo etc.); il carico e trasporto del materiale di risulta, nei luoghi indicati dalla D.L. (con recupero del materiale da parte della città) o scelti dalla ditta (con materiali a disposizione della ditta); l'accurata pulizia del fondo, le opere provvisorie per deviazione del traffico, la rimozione eventuale di griglie e chiusini, ogni onere per il funzionamento dei mezzi d'opera				
		<b>120 Per profondità di cm 4, con materiale a disposizione della ditta</b>	m <sup>2</sup>	383,92		
		$1/2*(7.86+7.58)*49.73$	m <sup>2</sup>	13,18		
		$1/2*(7.58+5.60)*2.00$	m <sup>2</sup>	600,01		
		$1/2*(5.60+5.99)*103.54$	m <sup>2</sup>	13,38		
		$1/2*(5.99+7.39)*2.00$	m <sup>2</sup>	1021,69		
		$1/2*(7.39+7.43)*137.88$	m <sup>2</sup>	10,85		
		$1/2*(7.43+3.42)*2.00$	m <sup>2</sup>	33,65		
		$1/2*(3.52+9.94)*5.00$	m <sup>2</sup>	-12,00		
		$(2/3*6.00*1.50)*2$	m <sup>2</sup>	-10,85		
		$(0.50*0.50*30)+(0.64*0.64*5)+(0.57*0.57*4)$	m <sup>2</sup>	2053,83	6,85	14.068,74
167	01.A22.E00	<b>Scarifica di pavimentazione bituminosa mediante scarificatrice a freddo comprendente: l'eventuali opere di rifinitura</b> della scarifica anche se da eseguirsi a mano (per esempio attorno ai chiusini non rimovibili, nelle cunette, nelle fasce di raccordo etc.); il carico e trasporto del materiale di risulta, nei luoghi indicati dalla D.L. (con recupero del materiale da parte della città) o scelti dalla ditta (con materiali a disposizione della ditta); l'accurata pulizia del fondo, le opere provvisorie per deviazione del traffico, la rimozione eventuale di griglie e chiusini, ogni onere per il funzionamento dei mezzi d'opera				
		<b>150 Per profondità di cm 10, con materiale a disposizione della ditta</b>				

Num Ord.	Art. di Elenco	Indicazioni dei lavori e delle Somministrazioni e sviluppo delle operazioni	Unità di Misura	Quantità	Prezzo Unitario	Importo EURO
168	01.A22.A80	Risanamenti 4.00*25.00 3.00*30.00 2.50*35.00	m <sup>2</sup> m <sup>2</sup> m <sup>2</sup>	100,00 90,00 87,50	9,87	2.738,93
				277,50		
		<b>Provvista e stesa di misto granulare bitumato (tout-venant trattato) per strato di base, composto da inerti di torrente, di fiume, di cava o provenienti dalla frantumazione di roccia serpentinoso, trattato con bitume conformemente alle prescrizioni della città attualmente vigenti per quanto concerne la granulometria e la dosatura, compresa la cilindatura mediante rullo compressore statico o vibrante con effetto costipante non inferiore alle 12 tonnellate</b>				
	030	<b>Steso in opera ad una ripresa con vibrofinitrice per uno spessore compreso pari a cm 10</b> Risanamenti	m <sup>2</sup>	322,50	12,43	4.008,68
169	08.P03.N33	<b>Rimozione di bocchetta griglia per lo scarico delle acque piovane, compreso il carico ed il trasporto del materiale di risulta</b>				
	005	<b>in pavimentazione bituminosa o litoidea, mediante l'uso di motocompressore</b>	cad	4,00	27,53	110,12
170	08.P03.N39	<b>Rimozione di chiusini delle fognature e simili, compreso il carico ed il trasporto del materiale di risulta</b>				
	005	<b>in pavimentazione bituminosa o litoidea, mediante l'uso di motocompressore e compresa l'eventuale demolizione del manufatto per l'adeguamento in quota in più o in meno di cm 20</b>	cad	3,00	46,37	139,11
171	08.P03.N42	<b>Rimozione di chiusini tipo "a pie' di gronda" o simili, delle dimensioni esterne max cm 40x40, su marciapiedi, in pavimentazione bituminosa o litoidea, compreso il carico ed il trasporto del materiale di risulta</b>				
	005	<b>mediante l'uso di motocompressore</b>	cad	1,00	52,26	52,26
172	08.P03.N06	<b>Costruzione di cameretta per la raccolta delle acque stradali compreso lo scavo, il sottofondo in conglomerato cementizio dello spessore di cm 15, la provvista del pozzetto, il carico ed il trasporto alla discarica della terra eccedente, il reimpimento dello scavo, l'eventuale muratura in mattoni pieni e malta cementizia, debitamente intonacata sulle pareti interne per la posa della griglia alle quote di progetto con adozione di pozzetto in cemento armato prefabbricato a due elementi, esclusa la provvista e posa della griglia e del telaio in ghisa</b>				
	005	<b>...</b>	cad	1,00	89,44	89,44
173	01.A24.C80	<b>Pozzetto d'ispezione in calcestruzzo cementizio (con resistenza caratteristica 150 kg/cm<sup>2</sup>) delle dimensioni interne di</b> cm 50x50x80 (h) ed esterne cm 90x90x100, compreso lo scavo ed il trasporto dei materiali di scavo parte in cantiere e parte alla discarica, con spessore della platea e delle pareti pari a cm 20, compresa la posa del chiusino carreggiabile e a chiusura ermetica e del telaio in ghisa e compreso l'onere per la formazione nel getto dei fori per il passaggio delle tubazioni in PVC, l'innesto dei tubi stessi nei fori e la loro sigillatura				
	005	<b>...</b>	cad	1,00	161,18	161,18
174	08.P01.I75	<b>Griglie in ghisa sferoidale a norma uni en 124</b>				
	055	<b>Griglie stradali in ghisa sferoidale, piane con telaio</b>				

Num Ord.	Art. di Elenco	Indicazioni dei lavori e delle Somministrazioni e sviluppo delle operazioni	Unità di Misura	Quantità	Prezzo Unitario	Importo EURO
175	01.P13.E62	autobloccante, classe c 250 - dim 550 x 550 mm, peso 30 kg circa	cad	1,00	87,00	87,00
	005	Ghisa sferoidale in getti (normativa UNI EN 124) per griglie e chiusini secondo i disegni forniti dalla D.L.				
	005	Per griglie e chiusini classe D 400 1*50.00	kg	50,000	3,21	160,50
176	08.P03.N36	Posa in opera di bocchette a griglie o a gola di lupo per scarico delle acque piovane alle quote della pavimentazione finita, compresi la malta cementizia, i mattoni occorrenti e l'eventuale trasporto dal luogo di deposito al sito d'impiego su preesistente manufatto				
	005	..	cad	4,00	44,34	177,36
177	08.P03.N45	Posa in opera di chiusini delle fognature e simili, collocati alle quote della pavimentazione finita, compresi la malta cementizia, i mattoni occorrenti e l'eventuale trasporto dal luogo di deposito al sito d'impiego su preesistente manufatto				
	005	...	cad	2,00	69,25	138,50
178	08.P03.N48	Posa in opera di chiusini tipo "a pie' di gronda" o simili, delle dimensioni max di cm 40x40, su marciapiedi, in pavimentazione bituminosa o litoidea collocati alle quote della pavimentazione finita, compresa la malta cementizia ed i mattoni delle dimensioni max di cm 40x40				
	005	...	cad	1,00	22,15	22,15
179	01.A22.A20	Preparazione di pavimentazione bituminosa esistente, per la riparazione di buche o screpolature, mediante lavatura energica e scopatura atta ad asportare le materie terrose e sabbiose;compreso l'estirpamento dell'erba esistente, lo allontanamento dei detriti ed ogni prestazione manuale e mezzo d'opera				
	015	Per l'esecuzione di trattamenti superficiali o per la stesa di tappeti	m <sup>2</sup>	2053,83	0,67	1.376,07
180	01.A22.A90	Provvista e stesa di emulsione bituminosa al 55% di bitume in ragione di				
	005	Kg 0,800/m <sup>2</sup> ,per ancoraggio sullo strato di base	m <sup>2</sup>	2053,83	0,63	1.293,91
181	01.A22.B10	Provvista e stesa a tappeto di calcestruzzo bituminoso per strato di usura, conforme alle norme e prescrizioni tecniche approvate con Deliberazione della Giunta Comunale di Torino del 28/11/2000, steso in opera con vibrofinitrice a perfetta regola d'arte secondo la vigente normativa e le eventuali indicazioni della D.L., compreso l'onere della compattazione con rullo statico o vibrante con effetto costipante non inferiore alle 12 tonnellate, esclusa la preparazione della massiccata sottostante e la provvista e stesa dell'emulsione bituminosa di ancoraggio				
	015	Steso con vibrofinitrice, per uno spessore finito compresso pari a cm 4	m <sup>2</sup>	2053,83	6,58	13.514,20
182	01.A22.F20	Calcestruzzo bituminoso per strato di usura costituito da pietrisco, pietrischetto, graniglia,sabbia, additivo minerale (filler) e bitume, me-scolati a caldo con macchine adatte, conforme alle norme tecniche citta' di Torino, dato a piè				

Num Ord.	Art. di Elenco	Indicazioni dei lavori e delle Somministrazioni e sviluppo delle operazioni	Unità di Misura	Quantità	Prezzo Unitario	Importo EURO
		d'opera.				
183	01.A22.A50	<b>005 Confezionato con bitume semisolido</b> <b>Stesa a tappeto di calcestruzzi e di conglomerati bituminosi di qualsiasi tipo, con vibrofinitrice, compresa la cilindatura a perfetta regola d'arte con rullo compressore statico o vibrante con effetto costipante non inferiore alle 12 tonnellate</b>	t	25,000	66,12	1.653,00
184	01.A25.A50	<b>005 Per spessori compressi fino a cm 3</b> <b>Pulizia e disostruzione di caditoie stradali, compresa la rimozione e successivo ricollocamento del suggello,</b> l'estrazione del materiale sedimentato, il carico e trasporto del medesimo alla discarica, la pulizia e la disostruzione della tubazione mediante l'uso di lama metallica e getto di acqua ad alta pressione, l'uso dell'autobotte, l'approvvigionamento dell'acqua ed il ricollocamento del suggello	t	25,000	9,87	246,75
	005	.....	cad	30,00	20,50	615,00
		<b>Totale VIA MAZZINI (da Piazza Bodoni a Via Accademia Albertina)</b>				<b>40.652,90</b>
		<b>LOCALITA' VARIE CIRCOSCRIZIONE 1</b> Risanamenti vari localizzati				
185	01.A23.B95	<b>Rifilatura di scavi in sovrastrutture stradali, prima o dopo l'esecuzione degli stessi, per ripristini, con taglio</b> della pavimentazione rettilineo netto e regolare, al limite della rottura in figure geometriche regolari eseguito con macchine operatrici a lama circolare rotante raffreddata ad acqua e funzionante con motore a scoppio o diesel, fino alla profondità di cm 10				
	005	<b>In conglomerato bituminoso</b> (3.00+3.00+20.00+20.00)*15.00 5.00+5.00+27.00+27.00	m m	690,00 64,00	5,12	3.860,48
				754,00		
186	01.A01.B10	<b>Scavo di materiali di qualsiasi natura, per ripristini o risanamenti per una profondità massima di cm 60, compreso</b> l'eventuale dissodamento e/o disfacimento della pavimentazione bituminosa, l'accumulo, il carico ed il trasporto alla discarica del materiale. per profondità fino a				
	005	<b>Cm 15 eseguito a macchina</b> (3.00*20.00)*15.00 5.00*27.00	m <sup>2</sup> m <sup>2</sup>	900,00 135,00	12,21	12.637,35
				1035,00		
187	01.A21.A60	<b>Regolarizzazione e rullatura con rullo di adatto peso, statico o vibrante, o piastra vibrante idonea del piano del sottofondo in terra o del piano dello strato di fondazione in ghiaia per l'esecuzione di ripristini o risanamenti, compreso ogni onere per il funzionamento del rullo o della piastra</b>				
	005	<b>Su carreggiate stradali e su banchine</b>	m <sup>2</sup>	1035,00	1,43	1.480,05
188	01.A22.B05	<b>Provvista e stesa, per ripristini, di conglomerato bituminoso (binder) per strato di collegamento, conforme alle</b> prescrizioni della città compreso l'onere della cilindatura con rullo statico o vibrante con effetto costipante non inferiore alle 12 tonnellate				
	030	<b>Steso a mano per uno spessore compresso pari o oltre cm 14, ad una ripresa</b>				

Num Ord.	Art. di Elenco	Indicazioni dei lavori e delle Somministrazioni e sviluppo delle operazioni	Unità di Misura	Quantità	Prezzo Unitario	Importo EURO
189	<b>01.A21.B35</b>	<b>Sigillatura di lesioni presenti sulla pavimentazione, delle zone perimetrali di ripristini,nonche' nella zona di</b> contatto tra la pavimentazione e la parete verticale del cordolo, effettuata con speciale mastice di bitume modificato con polimeri cosi' come descritto all'articolo10a59005, colato a caldo previa pulizia, asportazione di eventuali irregolarita' superficiali e riscaldamento delle pareti delle fessure con lancia termica, compresa ogni fornitura ed onere per dare il lavoro finito a perfetta regola d'arte. per quantitativi superiori a m 150da effettuarsi nella stessa zona	m²	1035,00	30,94	32.022,90
	<b>005</b>	<b>Della larghezza di cm8-10</b>  Interventi vari e movimentazioni	m m	754,00 5,38 759,38	2,22	1.685,82
190	<b>04.P85.B06</b>	<b>Rimozione segnaletica complementare Recupero o rimozione di paletto dissuasore di qualsiasi tipo fino a mm.100 di</b> diametro, su qualsiasi tipo di pavimentazione compreso il riempimento della cavita, il ripristino o la sigillatura della pavimentazione esistente ed il trasporto del materiale di risulta alla pubblica discarica.				
	<b>005</b>	<b>Recupero paletto dissuasore</b>	cad	10,00	16,18	161,80
191	<b>04.P81.C02</b>	<b>Transenne, paletti dissuasori e barriere di protezione Paletto dissuasore tipo "citta di Torino" in ferro tubolare</b> diam.76 mm, zincato a caldo e verniciato in verde ral 6009, testata in metallo pieno tornito h=38 mm e collare diam. 100 mm, h=20 mm, fornito con almeno due bande in pellicola rifrangente bianca H.I. di altezza 10 cm e serigrafia con stemma "citta di Torino" su pellicola adesiva 6x6 cm.tipo a - per infissione e fissaggio con basamento in CLS h=105 cm.tipo b - flangiato (flangia diam. 225 mm, sp. 6 mm) e fissaggio con 3 tasselli a espansione h=75 cm.				
	<b>005</b>	<b>Paletto dissuasore tipo "citta di Torino"</b>	cad	10,00	55,15	551,50
192	<b>01.A24.A60</b>	<b>Posa in opera di paletto dissuasore tipo "citta'di Torino" del diametro di mm 76, previa realizzazione di foro sulla</b> pavimentazione esistente con l'utilizzo di perforatore di idoneo diametro, il fissaggio con cemento fuso alluminoso,compreso ogni onere per il posizionamento a perfetta regola d'arte, il carico, il trasporto e lo scarico a pie' d'opera dei materiali occorrenti, il recupero del materiale di reimpiego, il trasporto a discarica del materiale di risulta				
	<b>025</b>	<b>Su pavimentazione in cubetti di porfido, compreso il ripristino della pavimentazione esistente</b>	cad	10,00	37,05	370,50
193	<b>04.P85.B07</b>	<b>Rimozione segnaletica complementare Recupero o rimozione di transenna tubolare a due montanti fino s 60 mm. di</b> diametro su qualsiasi tipo di pavimentazione compreso il riempimento della cavita, il ripristino o la sigillatura della pavimentazione esistente ed il trasporto del materiale di risulta alla pubblica discarica.				
	<b>005</b>	<b>Recupero transenna tubolare a due montanti</b>	cad	10,00	30,48	304,80
194	<b>16.P04.A05</b>	<b>PREZZI</b>				
	<b>285</b>	<b>FORNITURA TRANSENNA STORICA O A CROCE DI S. ANDREA A 2 PIANTONI</b> Fornitura transenna "Storica" a DUE				

Num Ord.	Art. di Elenco	Indicazioni dei lavori e delle Somministrazioni e sviluppo delle operazioni	Unità di Misura	Quantità	Prezzo Unitario	Importo EURO
		piantoni delle dimensioni complessive di mm. 1500x1315 come da disegno n. 94/A Maggio 1993 fornito dall'Ufficio Arredo Urbano del Comune di Torino, realizzata in scatolato di ferro zincato a caldo e verniciato in due riprese con smalto epossidico colore verde RAL 6009 costituita da elementi verticali (sez. scatolato 40x40x 3mm.) saldati a tre elementi orizzontali (scatolato 35x35x3 mm.), dotata in corrispondenza delle sommità di pomelli in ghisa artistica lavorata, fornita in fermata o in magazzino G.T.T. in Torino. OPPURE Fornitura transenna a "Croce di Sant'Andrea" a DUE piantoni delle dimensioni complessive di mm. 900 x 1290, come da disegno n. 94/E Aprile 1996 fornito dall'Ufficio Arredo Urbano del Comune di Torino, realizzata in scatolato di ferro zincato a caldo e verniciato in due riprese con smalto epossidico colore verde RAL 6009 costituita da elementi verticali (scatolato 40x40x3mm.) saldati a elementi orizzontali o trasversali (scatolato 40x25x3 mm.), dotata di mancorrente scatolato sagomato sulla sommità (sezione scatolato 62x27x1,5 mm) e di due dischi in ghisa fornita in fermata o in magazzino G.T.T. in Torino. Per elementi speciali curvi o angolari o di misura inferiore, o di altezza diversa, confezionati su misura come da indicazioni della D.L. si aumenterà in prezzo del 50%.	cad	10,00	134,24	1.342,40
195	<b>16.P04.A05 PREZZI</b>					
	<b>295 POSA TRANSENNA A 2 PIANTONI Posa in opera di transenne tubolari, storiche o a croce di S. Andrea, a DUE piantoni</b>	su pavimentazioni bituminose, autobloccanti, porfido, lastricato o masselli di pietra compreso ogni onere per il posizionamento a perfetta regola d'arte, il carico, il trasporto e lo scarico a piè d'opera dei materiali occorrenti, il recupero dei materiali di reimpiego, il trasporto in discarica del materiale di risulta, il ripristino della pavimentazione. Non è compreso il ripristino su pavimentazioni in lastre o masselli di pietra.	cad	10,00	46,17	461,70
196	<b>04.P85.B08 Rimozione segnaletica complementare Recupero o rimozione di transenna tubolare a tre montanti fino a 60 mm. di</b>	diametro su qualsiasi tipo di pavimentazione compreso il riempimento della cavità, il ripristino o la sigillatura della pavimentazione esistente ed il trasporto del materiale di risulta alla pubblica discarica.				
	<b>005 Recupero transenna tubolare a tre montanti</b>		cad	10,00	46,04	460,40
197	<b>16.P04.A05 PREZZI</b>					
	<b>290 FORNITURA TRANSENNA STORICA O A CROCE DI S. ANDREA A 3 PIANTONI</b>	Fornitura transenna "Storica" a TRE piantoni delle dimensioni complessive di mm. 3000 x 1350 come da disegno n. 94/B Maggio 1993 fornito dall'Ufficio Arredo Urbano del Comune di Torino realizzata in scatolato di ferro zincato a caldo e verniciato in due riprese con smalto epossidico colore verde RAL 6009 costituita da elementi verticali ( sez. scatolato 40 x 40 x 3mm. ) saldati a tre elementi orizzontali (sez. scatolato 35 x 35 x 3 mm. ), dotata in corrispondenza delle sommità di pomelli in ghisa artistica lavorata, fornita in fermata o in magazzino G.T.T. in Torino. OPPURE Fornitura transenna a "Croce di Sant'Andrea" a TRE piantoni delle dimensioni complessive di mm. 1640x1290, come da disegno n. 94/C Maggio 1993 fornito dall'Ufficio Arredo Urbano del Comune di Torino, realizzata in scatolato di ferro zincato a caldo e verniciato in due riprese con smalto epossidico colore verde RAL 6009 costituita da elementi verticali scatalati (mm. 40x40x3 saldati a elementi orizzontali o trasversali scatalati ( 40 x 25 x 3 mm. ), dotata di mancorrente scatolato sagomato sulla sommità (sezione scatolato 62x27x1,5 mm) e di due dischi in ghisa fornita in fermata o in magazzino G.T.T. in Torino. Per elementi speciali				



Num Ord.	Art. di Elenco	Indicazioni dei lavori e delle Somministrazioni e sviluppo delle operazioni	Unità di Misura	Quantità	Prezzo Unitario	Importo EURO
198	16.P04.A05	curvi o angolari o di misura inferiore, confezionati su misura su indicazioni della D.L. si dovrà aumentare in prezzo del 50%. <b>PREZZI</b>	cad	10,00	237,41	2.374,10
	297	<b>POSA TRANSENNA A 3 PIANTONI</b> Posa in opera di transeenne tubolari, storiche o a croce di S. Andrea, a TRE piantoni s u pavimentazioni bituminose, autobloccanti, porfido, lastricato o masselli di pietra compreso ogni onere per il posizionamento a perfetta regola d'arte, il carico, il trasporto e lo scarico a piè d'opera dei materiali occorrenti, il recupero dei materiali di reimpiego, il trasporto in discarica del materiale di risulta, il ripristino della pavimentazione. Non è compreso il ripristino su pavimentazioni in lastre o masselli di pietra.	cad	10,00	63,40	634,00
199	04.P85.C05	<b>Rimozione materiale diverso (dissuasori, rallentatori, ecc.)</b> <b>Recupero o posa per ricollocamento di dissuasore di sosta</b> tipo "panettone" in CLS (oppure di fioriera prefabbricata in graniglia o CLS vibrato di qualsiasi forma fino al diametro o lato 100 cm); compresa l'eventuale tracciatura per l'allineamento di diversi elementi, il trasporto sul luogo d'impiego o al magazzino comunale nel caso di recupero.	cad	10,00	26,75	267,50
	005	<b>Recupero o posa dissuasore in cls</b>	cad	10,00	26,75	267,50
200	01.P24.A10	<b>Nolo di escavatore con benna rovescia compreso manovratore, carburante, lubrificante, trasporto in loco ed ogni</b> onere connesso per il tempo di effettivo impiego, della capacita' di	h	8,00	54,36	434,88
	003	<b>m³ 0.250</b>	h	8,00	54,36	434,88
201	01.P24.A25	<b>Nolo di escavatore attrezzato con martello demolitore idraulico compreso manovratore, carburante, lubrificante,</b> trasporto in loco ed ogni onere connesso per il tempo di effettivo impiego	h	8,00	70,66	565,28
	005	<b>Sino a 100 HP</b>	h	8,00	70,66	565,28
202	01.P24.A28	<b>Nolo di miniescavatore di potenza non inferiore a 20 HP compreso il manovratore, carburante, lubrificante, trasporto</b> sul luogo d'impiego ed ogni altro onere connesso per il tempo di effettivo impiego	h	8,00	48,91	391,28
	005	<b>Con benna rovescia di tipo richiesto dalla D.L.</b>	h	8,00	48,91	391,28
203	01.P24.A60	<b>Nolo di pala meccanica gommata, compreso autistacarburante, lubrificante, trasporto in loco edogni onere connesso</b> per il tempo di effettivo impiego	h	8,00	43,49	347,92
	005	<b>Della potenza fino a 75 HP</b>	h	8,00	43,49	347,92
204	01.P24.A65	<b>Nolo di pala gommata con retro escavatore munita di cucchiaia rovescia e benna frontale caricatrice, compreso manovratore, carburante, lubrificante, trasporto in loco ed ogni onere connesso per il tempo di effettivo impiego</b>	h	8,00	43,49	347,92
	005	<b>Della potenza fino a 80 HP</b>	h	8,00	43,49	347,92
205	01.P24.C50	<b>Nolo di autocarro o motocarro ribaltabile compreso</b>				

Num Ord.	Art. di Elenco	Indicazioni dei lavori e delle Somministrazioni e sviluppo delle operazioni	Unità di Misura	Quantità	Prezzo Unitario	Importo EURO
206	01.P24.C60	carburante, lubrificante, trasporto in loco ed ogni onere connesso per il tempo di effettivo impiego	h	8,00	45,67	365,36
		005 Della portata sino a q 17 - compreso l'autista				
207	01.P24.E10	Nolo di autocarro ribaltabile compreso autista, carburante, lubrificante, trasporto in loco ed ogni onere connesso per il tempo di effettivo impiego	h	8,00	59,80	478,40
		010 Della portata oltre q 40 fino a q 120				
208	01.P24.E30	Nolo di autocarro con cassone ribaltabile munito di sovrasponde secondo la richiesta della D.L., dotato di gru idraulica compreso autista, carburante, lubrificante, trasporto in loco ed ogni onere connesso per il tempo di effettivo impiego	h	8,00	65,23	521,84
		010 Autoc oltre q 80 gru q 11-allungo m 5.50				
209	01.P24.F30	Nolo di autobotte od autocarro munito di pompa a pressione per pulizia e disostruzione condotti o canali interrati, compresa la paga del soloautista, il consumo di carburante e lubrificante ed ogni onere connesso per il tempo di effettivo impiego (canal-jet)	h	8,00	56,46	451,68
		005 ...				
210	01.P24.F35	Nolo di motocompressore per l'alimentazione di demolitori o vibratori, inclusi martelli e scalpelli, piastre e baionette, condotte d'aria ed ogni altro accessorio o fornitura occorrente per un regolare funzionamento (carburante, lubrificante, consumo attrezzi, meccanico, assistenza) esclusa la mano d'opera necessariamente usata per la manovra e l'uso di detti scalpelli e martelli per il tempo di effettivo impiego	h	8,00	19,27	154,16
		005 Da l 2000				
211	01.P24.G20	Nolo di martello demolitore tipo cobra completo di accessori, carburante, lubrificante e trasporto, esclusa la mano d'opera usata per la manovra per il tempo di effettivo impiego	h	8,00	5,17	41,36
		005 .....				
212	01.P24.H10	Nolo di motosega completa di ogni accessorio per il funzionamento incluso il consumo degli attrezzi e del carburante, escluso il manovratore	h	8,00	2,76	22,08
		005 A disco (minimo cm 50)				
213	01.P24.H50	Nolo di saldatrice elettrica della potenza di 5, 5 kW compreso il consumo dell'energia elettrica e degli elettrodi	h	8,00	2,76	22,08
		005 Statica				
		Nolo gruppo elettrogeno, alimentato a benzina o gasolio per alimentazione di saldatrici, trapani, flessibili ecc, compreso carburante, lubrificante ed ogni altro onere per il suo funzionamento, esclusa la mano d'opera, per il tempo di effettivo impiego				
		005 Potenza fino a 5, 5 kW.	h	8,00	9,32	74,56

Num Ord.	Art. di Elenco	Indicazioni dei lavori e delle Somministrazioni e sviluppo delle operazioni	Unità di Misura	Quantità	Prezzo Unitario	Importo EURO
214	01.P24.B80	Nolo di vibrofinitrice per la stesa di conglomerati bituminosi, avente motore della potenza di 150 HP, compreso ogni onere ed ogni accessorio occorrente per il funzionamento, ivi compreso il consumo del carburante e l'operaio addetto per il tempo di effettivo impiego				
	005 ...		h	8,00	124,23	993,84
215	01.P24.B10	Nolo di rullo vibrante semovente compreso autista, carburante, lubrificante, trasporto in loco e ogni onere connesso per il tempo di effettivo impiego; con effetto vibrante				
	015 Oltre 80 tonnellate		h	8,00	65,23	521,84
216	01.P24.C30	Nolo di spazzatrice meccanica compreso, autista, trasporto in loco, carburante, lubrificante, ed ogni onere per il suo funzionamento, per il tempo di effettivo impiego				
	005 ...		h	8,00	37,02	296,16
		<b>Totale LOCALITA' VARIE CIRCOSCRIZIONE 1</b>				<b>64.645,94</b>
		<b>TOTALE LAVORI</b>				<b>436.500,00</b>
		<b>Oneri Sicurezza</b>				<b>6.500,00</b>
		<b>TOTALE IMPORTO OPERE + SICUREZZA</b>				<b>443.000,00</b>