



All. 4 D

Atta delibere u. mecc.

2013-02435/33

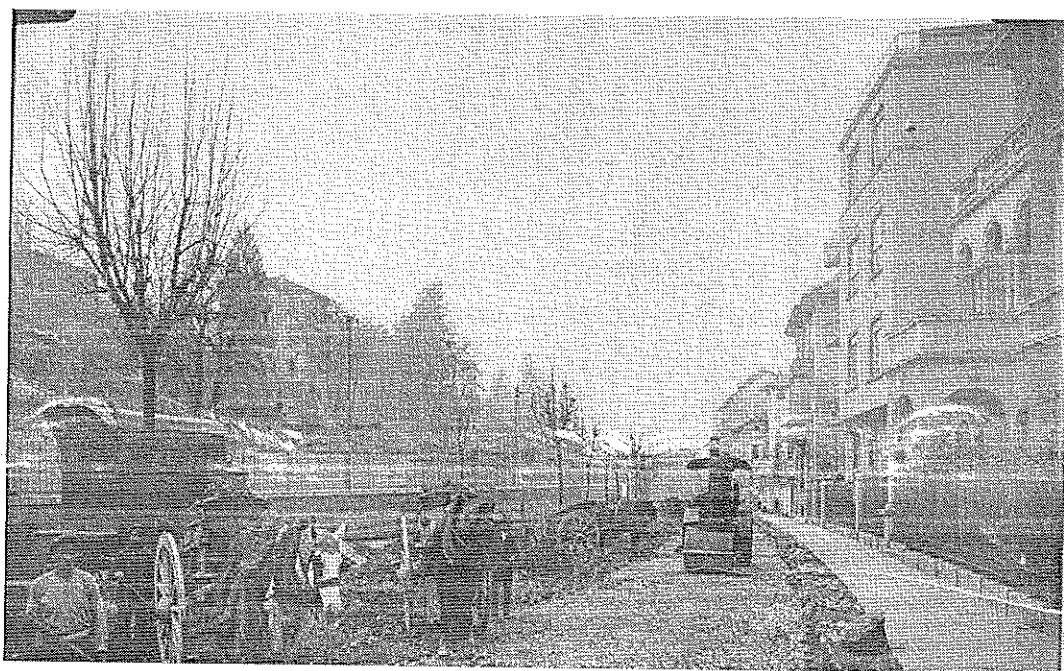
# CITTA' DI TORINO

DIREZIONE INFRASTRUTTURE E MOBILITA'  
SERVIZIO SUOLO E PARCHEGGI

PROGETTO DEFINITIVO

**INTERVENTI STRAORDINARI SULLE PAVIMENTAZIONI  
DELLE VIE, STRADE E PIAZZE DELLA CITTÀ.  
BILANCIO 2012**

**LOTTO 4 – CIRCOSCRIZIONE 4**



## ELENCO PREZZI

IL RESPONSABILE DEL PROCEDIMENTO E  
DIRIGENTE SERVIZIO SUOLO E PARCHEGGI

ing. *Letizia* CLAPS

TORINO, 24 MAG. 2013

IL PROGETTISTA  
ing. Gabriele PANCOTTI

Articolo di Elenco	INDICAZIONE DELLE PRESTAZIONI	Unità di misura	PREZZO EURO	Incidenza Manodop.
01.A01.B10	Scavo di materiali di qualsiasi natura, per ripristini o risanamenti per una profondità massima di cm 60, compreso			
005	Cm 15 eseguito a macchina (EURO dodici/21)	m <sup>2</sup>	12,21	39.45 %
010	Cm 20 eseguito a macchina (EURO quattordici/02)	m <sup>2</sup>	14,02	40.66 %
015	Cm 25 eseguito a macchina (EURO quindici/54)	m <sup>2</sup>	15,54	40.54 %
020	Cm 30 eseguito a macchina (EURO diciassette/07)	m <sup>2</sup>	17,07	40.44 %
025	Cm 35 eseguito a macchina (EURO diciotto/88)	m <sup>2</sup>	18,88	41.25 %
030	Cm 40 eseguito a macchina (EURO venti/07)	m <sup>2</sup>	20,07	40.12 %
031	Cm 50 eseguito a macchina (EURO ventidue/84)	m <sup>2</sup>	22,84	35.25 %
032	Cm 60 eseguito a macchina (EURO ventiquattro/44)	m <sup>2</sup>	24,44	32.94 %
035	Cm 15 eseguito a mano (EURO ventinove/91)	m <sup>2</sup>	29,91	41.97 %
040	Cm 20 eseguito a mano (EURO trentotto/69)	m <sup>2</sup>	38,69	39.68 %
045	Cm 25 eseguito a mano (EURO quarantacinque/25)	m <sup>2</sup>	45,25	40.24 %
050	Cm 30 eseguito a mano (EURO cinquantadue/28)	m <sup>2</sup>	52,28	39.12 %
055	Cm 35 eseguito a mano (EURO cinquantasei/92)	m <sup>2</sup>	56,92	37.74 %
060	Cm 40 eseguito a mano (EURO sessantaquattro/61)	m <sup>2</sup>	64,61	37.75 %
NP_01	Conglomerato bituminoso stoccabile, impastato e confezionato esclusivamente a freddo, da applicare a freddo, fornito (EURO centosettanta/30)	t	170,30	
NP_02	Fornitura di portabicicletta costituito da un arco calandrato in tubolare in acciaio inox di diametro 50x2 mm (EURO centodiciotto/00)	cad	118,00	
NP_03	Nolo piastra vibrante, escluso l'operatore, con effetto pari a Kg. 150 (piatto 400x400)per ora di noleggio (EURO sette/40)	h	7,40	
NP_04	Fornitura di elementi dissuasori tronco piramidali su base quadrata (base cm. 70 x 70 con altezza cm. 10, altezza totale (EURO centocinquantacinque/40)	cad	155,40	
NP_05	Scarifica di pavimentazione bituminosa per profondità cm.15, con recupero del materiale da parte dell'impresa (EURO undici/44)	m <sup>2</sup>	11,44	
01.A21.A60	Regolarizzazione e rullatura con rullo di adatto peso, statico o vibrante, o piastra vibrante idonea del piano del			
005	Su carreggiate stradali e su banchine (EURO uno/43)	m <sup>2</sup>	1,43	39.19 %
010	Su marciapiedi (EURO due/15)	m <sup>2</sup>	2,15	39.19 %
01.A22.A80	Provvista e stesa di misto granulare bitumato (tout-venant trattato) per strato di base, composto da inerti di			
020	Steso in opera ad una ripresa con vibrofinitrice per uno spessore compresso pari a cm 8 (EURO nove/95)	m <sup>2</sup>	9,95	3.84 %
030	Steso in opera ad una ripresa con vibrofinitrice per uno spessore compresso pari a cm 10 (EURO dodici/43)	m <sup>2</sup>	12,43	3.84 %
033	Steso in opera ad una ripresa con vibrofinitrice per uno spessore compresso pari a cm 12 (EURO quattordici/92)	m <sup>2</sup>	14,92	3.84 %

Articolo di Elenco	INDICAZIONE DELLE PRESTAZIONI	Unità di misura	PREZZO EURO	Incidenza Manodop.
075	Steso in opera ad una ripresa a mano per uno spessore compresso pari a cm 8 (EURO undici/66)	m <sup>2</sup>	11,66	22.25 %
085	Steso in opera ad una ripresa a mano per uno spessore compresso pari a cm 10 (EURO quattordici/58)	m <sup>2</sup>	14,58	22.25 %
088	Steso in opera ad una ripresa a mano per uno spessore compresso pari a cm 12 (EURO diciassette/49)	m <sup>2</sup>	17,49	22.25 %
125	Steso in opera a due riprese con vibrofinitrice per uno spessore compresso pari a cm 10 (EURO dodici/91)	m <sup>2</sup>	12,91	5.47 %
135	Steso in opera a due riprese con vibrofinitrice per uno spessore compresso pari a cm 12 (EURO quindici/49)	m <sup>2</sup>	15,49	5.47 %
145	Steso in opera a due riprese con vibrofinitrice per uno spessore compresso pari a cm 14 (EURO diciassette/69)	m <sup>2</sup>	17,69	4.55 %
150	Steso in opera a due riprese con vibrofinitrice per uno spessore compresso pari a cm 15 (EURO diciotto/93)	m <sup>2</sup>	18,93	4.50 %
175	Steso in opera a due riprese a mano per uno spessore compresso pari a cm 10 (EURO sedici/81)	m <sup>2</sup>	16,81	32.91 %
185	Steso in opera a due riprese a mano per uno spessore compresso pari a cm 12 (EURO venti/18)	m <sup>2</sup>	20,18	32.91 %
200	Steso in opera a due riprese a mano per uno spessore compresso pari a cm 15 (EURO ventitre/21)	m <sup>2</sup>	23,21	26.88 %
210	Steso in opera a due riprese a mano per uno spessore compresso pari a cm 20 (EURO trenta/50)	m <sup>2</sup>	30,50	25.77 %
01.A22.E00	Scarifica di pavimentazione bituminosa mediante scarificatrice a freddo comprendente: l'eventuali opere di rifinitura			
005	Per profondità' di cm 1, con recupero del materiale da parte della citta' (EURO due/65)	m <sup>2</sup>	2,65	23.40 %
010	Per profondità' di cm 2, con recupero del materiale da parte della citta' (EURO quattro/78)	m <sup>2</sup>	4,78	32.48 %
015	Per profondità' di cm 3 con recupero del materiale da parte della citta' (EURO sei/02)	m <sup>2</sup>	6,02	30.93 %
020	Per profondità' di cm 4 con recupero del materiale da parte della citta' (EURO sette/37)	m <sup>2</sup>	7,37	29.47 %
025	Per profondità' di cm 5 con recupero del materiale da parte della citta' (EURO otto/58)	m <sup>2</sup>	8,58	28.93 %
030	Per profondità' di cm 6 con recupero del materiale da parte della citta' (EURO nove/34)	m <sup>2</sup>	9,34	33.22 %
035	Per profondità' di cm 7, con recupero del materiale da parte della citta' (EURO dieci/10)	m <sup>2</sup>	10,10	30.72 %
040	Per profondità' di cm 8, con recupero del materiale da parte della citta' (EURO dieci/55)	m <sup>2</sup>	10,55	32.35 %
045	Per profondità' di cm 9, con recupero del materiale da parte della citta' (EURO dieci/86)	m <sup>2</sup>	10,86	34.28 %
050	Per profondità' di cm 10, con recupero del materiale da parte della citta' (EURO dieci/97)	m <sup>2</sup>	10,97	33.94 %
105	Per profondità' di cm 1, con materiale a disposizione della			

Articolo di Elenco	INDICAZIONE DELLE PRESTAZIONI	Unità di misura	PREZZO EURO	Incidenza Manodop.
110	ditta (EURO due/52) Per profondita' di cm 2, con materiale a disposizione della ditta	m <sup>2</sup>	2,52	24.60 %
115	(EURO quattro/52) Per profondita' di cm 3, con materiale a disposizione della ditta	m <sup>2</sup>	4,52	34.33 %
120	(EURO cinque/63) Per profondita' di cm 4, con materiale a disposizione della ditta	m <sup>2</sup>	5,63	33.06 %
125	(EURO sei/85) Per profondita' di cm 5, con materiale a disposizione della ditta	m <sup>2</sup>	6,85	31.70 %
130	(EURO sette/94) Per profondita' di cm 6, con materiale a disposizione della ditta	m <sup>2</sup>	7,94	31.29 %
135	(EURO otto/57) Per profondita' di cm 7, con materiale a disposizione della ditta	m <sup>2</sup>	8,57	36.23 %
140	(EURO nove/20) Per profondita' di cm 8, con materiale a disposizione della ditta	m <sup>2</sup>	9,20	33.74 %
145	(EURO nove/52) Per profondita' di cm 9, con materiale a disposizione della ditta	m <sup>2</sup>	9,52	35.87 %
150	(EURO nove/70) Per profondita' di cm 10, con materiale a disposizione della ditta	m <sup>2</sup>	9,70	38.40 %
01.A22.A44	(EURO nove/87) Provvista e stesa di emulsione bituminosa cationica al 65% di bitume modificato in ragione di	m <sup>2</sup>	9,87	37.72 %
005	Kg 0,500/m <sup>2</sup> (EURO zero/59)	m <sup>2</sup>	0,59	9.95 %
010	Kg 0,800/m <sup>2</sup> (EURO zero/95)	m <sup>2</sup>	0,95	9.95 %
015	Kg 1,000/m <sup>2</sup> (EURO uno/19)	m <sup>2</sup>	1,19	9.95 %
020	Kg 1,200/m <sup>2</sup> (EURO uno/42)	m <sup>2</sup>	1,42	9.95 %
01.A22.G05	Provvista e stesa a tappeto di calcestruzzo bituminoso per strato di usura, conforme alle norme tecniche citta' di			
005	Steso con vibrofinitrice per uno spessore finito compresso pari a cm 3, confezionato con bitume modificato tipo a (soft)	m <sup>2</sup>	6,63	5.61 %
010	(EURO sei/63) Steso con vibrofinitrice per uno spessore finito compresso pari a cm 4, confezionato con bitume modificato di tipo a (so	m <sup>2</sup>	8,70	4.77 %
01.A22.G20	(EURO otto/70) Provvista e stesa di conglomerato bituminoso a curva discontinua per tappeto d'usura (semigre- nu') steso in opera con			
005	Stesa in opera con vibrofinitrice per uno spessore finito compresso pari a cm 3, confezionato con bitume modificato tipo	m <sup>2</sup>	6,43	5.88 %
01.A22.A50	(EURO sei/43) Stesa a tappeto di calcestruzzi e di conglomerati bituminosi di qualsiasi tipo, con vibrofinitrice, compresa la			
005	Per spessori compressi fino a cm 3 (EURO nove/87)	t	9,87	38.65 %
010	Per spessori compressi da cm 3 a cm 6 (EURO nove/48)	t	9,48	37.21 %
015	Per spessori compressi oltre a cm 6 (EURO sette/12)	t	7,12	33.49 %
01.A22.F55	Conglomerato bituminoso a curva discontinua (60% ghiaietto 5/15, 34% sabbia 0/4, 6% filler calcareo) confezionato con			
005	Confezionato con bitume modificato tipo a			

Articolo di Elenco	INDICAZIONE DELLE PRESTAZIONI	Unità di misura	PREZZO EURO	Incidenza Manodop.
01.A25.A50	(EURO ottantatre/09) Pulizia e disostruzione di caditoie stradali, compresa la rimozione e successivo ricollocamento del suggello, ..... (EURO venti/50)	t	83,09	
01.P13.E62	Ghisa sferoidale in getti (normativa UNI EN 124) per griglie e chiusini secondo i disegni forniti dalla D.L. 005 Per griglie e chiusini classe D 400 (EURO tre/21)	cad	20,50	45.12 %
08.P03.N39	Rimozione di chiusini delle fognature e simili, compreso il carico ed il trasporto del materiale di risulta 005 in pavimentazione bituminosa o litoidea, mediante l'uso di motocompressore e compresa l'eventuale demolizione del manufa (EURO quarantasei/37)	cad	46,37	44.58 %
	010 in pavimentazione non bituminosa e senza l'uso del motocompressore (EURO diciannove/22)	cad	19,22	77.60 %
08.P03.N45	Posa in opera di chiusini delle fognature e simili, collocati alle quote della pavimentazione finita, compresi la malta 005 ... (EURO sessantanove/25)	cad	69,25	89.79 %
08.P03.N33	Rimozione di bocchetta griglia per lo scarico delle acque piovane, compreso il carico ed il trasporto del materiale di 005 in pavimentazione bituminosa o litoidea, mediante l'uso di motocompressore (EURO ventisette/53)	cad	27,53	53.63 %
	010 in pavimentazione non bituminosa e senza l'uso del motocompressore. (EURO dieci/25)	cad	10,25	82.50 %
08.P03.N36	Posa in opera di bocchette a griglie o a gola di lupo per scarico delle acque piovane alle quote della pavimentazione 005 .. (EURO quarantaquattro/34)	cad	44,34	94.26 %
01.A22.A64	Stesa con vibrofinitrice di calcestruzzi e di conglomerati bituminosi confezionati con bitume modificato (tipo a o 005 Per spessore compreso fino a cm 3 (EURO quattordici/26)	t	14,26	40.12 %
	010 Per spessore compreso da cm 3.1 a cm 6 (EURO dodici/34)	t	12,34	38.65 %
01.A22.F25	Calcestruzzo bituminoso per strato di usura conforme alle norme tecniche citta' di Torino. La miscela deve presentare 005 Confezionato con bitume modificato tipo a (EURO ottantasette/67)	t	87,67	
01.P18.N35	Guide curve di granito (sieniti, dioriti), in pezzi di altezza da cm 25 a 30 e lunghezza di almeno m 0,80, con smusso 005 ..... (EURO quarantatre/95)	m	43,95	
	010 Raggio esterno da m 1.01 a 2 -spessore cm 9 (EURO quarantadue/13)	m	42,13	
	015 Raggio esterno da m 2.01 a 3 -spessore cm 9 (EURO quaranta/60)	m	40,60	
	020 Raggio esterno da m 3.01 a 4 -spessore cm 9 (EURO trentanove/08)	m	39,08	
	025 Raggio esterno da m 4.01 a 5 -spessore cm 9 (EURO trentasette/45)	m	37,45	
	030 Raggio esterno da m 0.51 a 1 -spessore cm 12 (EURO cinquanta/14)	m	50,14	
	035 Raggio esterno da m 1.01 a 2 -spessore cm 12 (EURO quarantotto/32)	m	48,32	
	040 Raggio esterno da m 2.01 a 3 -spessore cm 12 (EURO quarantasei/49)	m	46,49	
	045 Raggio esterno da m 3.01 a 4 -spessore cm 12			

Articolo di Elenco	INDICAZIONE DELLE PRESTAZIONI	Unità di misura	PREZZO EURO	Incidenza Manodop.
	(EURO quarantaquattro/56)	m	44,56	
050	Raggio esterno da m 4.01 a 5 -spessore cm 12			
	(EURO quarantadue/73)	m	42,73	
01.A23.B20	Posa di guide rette o curve dello spessore di cm 9-12 di gneiss, graniti, sieniti, dioriti esimili, altezza da cm 25 a			
005	Con scavo eseguito a mano			
	(EURO ventisette/65)	m	27,65	82.49 %
010	Con scavo eseguito a macchina			
	(EURO diciassette/45)	m	17,45	61.67 %
01.A23.B60	Estrazione manuale di guide o cordoni, con trasporto fino alla distanza di m 50			
005	Guide a delimitazione di banchine dello spessore di cm 6			
	(EURO undici/21)	m	11,21	100.00 %
010	Guide a delimitazione di banchine dello spessore di cm 9-12			
	(EURO diciassette/87)	m	17,87	100.00 %
025	Cordoni da cm 30, con demolizione retrostante delle sedi bitumate per la parte strettamente indispensabile.			
	(EURO ventuno/99)	m	21,99	79.21 %
030	Cordoni da cm 50 a 65, a delimitazione di sedi bitumate, con demolizione retrostante delle sedi bitumate per la parte st			
	(EURO ventisette/31)	m	27,31	79.73 %
01.P03.B20	Misto frantumato (stabilizzato)			
005	...			
	(EURO ventitre/24)	m <sup>3</sup>	23,24	
01.A21.A20	Spandimento di materiali vari per spessori superiori a cm 3, provvisti sfusi sul luogo d'impiego, per la formazione di			
005	Materiali terrosi, sabbia, graniglia, pietrischetto stabilizzato e simili, sparsi con mezzi meccanici.			
	(EURO cinque/28)	m <sup>3</sup>	5,28	46.47 %
010	Ghiaia naturale sparsa con mezzo meccanico			
	(EURO tre/40)	m <sup>3</sup>	3,40	37.64 %
015	Ghiaia vagliata, pietrisco e ciottoli sparsi con mezzo meccanico			
	(EURO sette/08)	m <sup>3</sup>	7,08	40.11 %
020	Materiali terrosi, sabbia, graniglia, pietrischetto stabilizzato e simili, sparsi a mano.			
	(EURO undici/19)	m <sup>3</sup>	11,19	100.00 %
025	Ghiaia naturale sparsa a mano			
	(EURO venti/72)	m <sup>3</sup>	20,72	100.00 %
030	Ghiaia vagliata, pietrischetto e ciottoli sparsi a mano			
	(EURO ventisei/02)	m <sup>3</sup>	26,02	100.00 %
01.A23.A10	Formazione di fondazione per marciapiede rialzato o per ripristino di tratti dello stesso, comprendente il sottofondo			
005	Dello spessore di cm 10			
	(EURO diciannove/26)	m <sup>2</sup>	19,26	38.02 %
010	Dello spessore di cm 15			
	(EURO ventiquattro/46)	m <sup>2</sup>	24,46	33.33 %
01.A23.A30	Formazione di pavimento per marciapiedi del tipo"asfalto colato", composto da: - sabbia (85% passante al setaccio di mm			
005	Per uno spessore pari a cm 2			
	(EURO venticinque/26)	m <sup>2</sup>	25,26	33.72 %
010	Per uno spessore pari a cm 3			
	(EURO trentacinque/12)	m <sup>2</sup>	35,12	30.59 %
08.P03.N09	Costruzione di cameretta per la raccolta delle acque stradali eseguita in conglomerato cementizio, compreso lo scavo,			
005	delle dimensioni interne di cm 40x40 ed esterne di cm 80x90x75 (media altezza)			
	(EURO centoundici/04)	cad	111,04	39.51 %
010	delle dimensioni interne di cm 80x40 ed esterne di cm 80x130x75 (media altezza)			
	(EURO centocinquantuno/30)	cad	151,30	42.39 %
015	delle dimensioni interne di cm 27x32 ed esterne di cm			

Articolo di Elenco	INDICAZIONE DELLE PRESTAZIONI	Unità di misura	PREZZO EURO	Incidenza Manodop.
08.P03.N12	82x67x75 (media altezza) (EURO ottantaquattro/85)	cad	84,85	38.05 %
005	Costruzione di cameretta per la raccolta delle acque stradali, in muratura di mattoni con malta ed intonaco cementizio, delle dimensioni interne di cm 40x40 ed esterne di cm 90x80x50 (media altezza) spessore intonaco almeno cm 1 (EURO )	cad		
010	delle dimensioni interne di cm 26x32 ed esterne di cm 63x82x50 (media altezza) spessore intonaco almeno cm 1 (EURO centoquarantanove/35)	cad	149,35	67.65 %
015	delle dimensioni interne di cm 80x40 ed esterne di cm 80x130x75 (media altezza) spessore intonaco almeno cm 1 (EURO trecentodieci/65)	cad	310,65	67.03 %
020	delle dimensioni interne di cm 40x40 ed esterne di cm 90x80x75 (media altezza) spessore intonaco almeno cm 1 (EURO duecentocinquantuno/99)	cad	251,99	67.97 %
08.P03.N03	Allacciamento di immissione stradale compresa la perforazione del manufatto a mezzo di carotaggio, l'innesto del tubo e			
005	... (EURO centoquindici/87)	cad	115,87	51.08 %
08.P03.H05	Provvista e posa in opera di tubi in PVC rigido per fognature serie UNI EN 1329 tipo 302, compreso il carico e lo			
005	del diametro esterno di cm 10 (EURO otto/56)	m	8,56	61.06 %
010	del diametro esterno di cm 12,5 (EURO undici/18)	m	11,18	62.34 %
015	del diametro esterno di cm 14 (EURO undici/85)	m	11,85	58.79 %
020	del diametro esterno di cm 16 (EURO dodici/99)	m	12,99	53.62 %
025	del diametro esterno di cm 20 (EURO diciassette/15)	m	17,15	45.70 %
01.A04.B15	Calcestruzzo per uso non strutturale confezionato a dosaggio con cemento tipo 32,5 R in centrale di betonaggio,			
010	Eseguito con 150 kg/m <sup>3</sup> (EURO sessantatre/70)	m <sup>3</sup>	63,70	
020	Eseguito con 200 kg/m <sup>3</sup> (EURO sessantotto/63)	m <sup>3</sup>	68,63	
030	Eseguito con 250 kg/m <sup>3</sup> (EURO settantatre/57)	m <sup>3</sup>	73,57	
040	Eseguito con 300 kg/m <sup>3</sup> (EURO settantotto/50)	m <sup>3</sup>	78,50	
050	Eseguito con 350 kg/m <sup>3</sup> (EURO ottantatre/44)	m <sup>3</sup>	83,44	
01.A04.C00	Getto in opera di calcestruzzo cementizio eseguito a mano			
005	In struttura di fondazione (EURO settantasei/54)	m <sup>3</sup>	76,54	100.00 %
010	In strutture in elevazione non armate (EURO novantacinque/32)	m <sup>3</sup>	95,32	100.00 %
015	In strutture semplici armate (EURO centotredici/82)	m <sup>3</sup>	113,82	100.00 %
01.A22.B05	Provvista e stesa, per ripristini, di conglomerato bituminoso (binder) per strato di collegamento, conforme alle			
005	Steso a mano per uno spessore compresso pari a cm 4 (EURO otto/84)	m <sup>2</sup>	8,84	30.57 %
010	Steso a mano per uno spessore compresso pari a cm 5 (EURO undici/05)	m <sup>2</sup>	11,05	30.57 %
015	Steso a mano per uno spessore compresso pari a cm 6 (EURO tredici/26)	m <sup>2</sup>	13,26	30.57 %
030	Steso a mano per uno spessore compresso pari o oltre cm 14, ad una ripresa (EURO trenta/94)	m <sup>2</sup>	30,94	30.57 %

Articolo di Elenco	INDICAZIONE DELLE PRESTAZIONI	Unità di misura	PREZZO EURO	Incidenza Manodop.
01.A22.B50	Trattamento superficiale su pavimentazione bituminosa, comprendente la preparazione della massicciata stradale; ogni			
005	Con graniglia impastata all'emulsione di bitume al 55% in ragione di kg 120 al m <sup>3</sup> (EURO due/30)	m <sup>2</sup>	2,30	35.37 %
010	Con graniglia anidra (EURO uno/75)	m <sup>2</sup>	1,75	38.21 %
01.A23.B95	Rifilatura di scavi in sovrastrutture stradali, prima o dopo l'esecuzione degli stessi, per ripristini, con taglio			
005	In conglomerato bituminoso (EURO cinque/12)	m	5,12	62.84 %
01.A21.B36	Sigillatura di lesioni presenti sulla pavimentazione, delle zone perimetrali di ripristini, nonche' nella zona di			
005	... (EURO uno/34)	m	1,34	22.02 %
01.P24.C50	Nolo di autocarro o motocarro ribaltabile compreso carburante, lubrificante, trasporto in loco ed ogni onere connesso			
005	Della portata sino a q 17 - compreso l'autista (EURO quarantacinque/67)	h	45,67	
010	Della portata sino a q 17-escluso l'autista (EURO undici/09)	h	11,09	
01.P24.C60	Nolo di autocarro ribaltabile compreso autista, carburante, lubrificante, trasporto in loco ed ogni onere connesso			
005	Della portata sino q 40 (EURO quarantotto/91)	h	48,91	
010	Della portata oltre q 40 fino a q 120 (EURO cinquantanove/80)	h	59,80	
015	Della portata oltre q 120 fino a q 180 (EURO sessantacinque/23)	h	65,23	
01.P24.B30	Nolo piastra vibrante, compreso l'operatore			
005	Con effetto pari a kg 150 (piatto 400x400) (EURO quarantuno/32)	h	41,32	
010	Con effetto pari a kg 500 (piatto 600x800) (EURO quarantatre/49)	h	43,49	
01.P10.C60	Conglomerato bituminoso stoccabile da applicare a freddo, costituito da graniglia mm 2/10 e sabbia, trattato con bitume			
005	... (EURO centoundici/01)	t	111,01	
01.A01.A70	Scavo a sezione ristretta ed obbligata di fondazione o di sottofondazione per posa di tubazioni in genere in presenza			
005	Eseguito con miniescavatore (EURO ventotto/70)	m <sup>3</sup>	28,70	19.53 %