



Allegato 4 C
alla delibera n. 11000
2013-02435/33

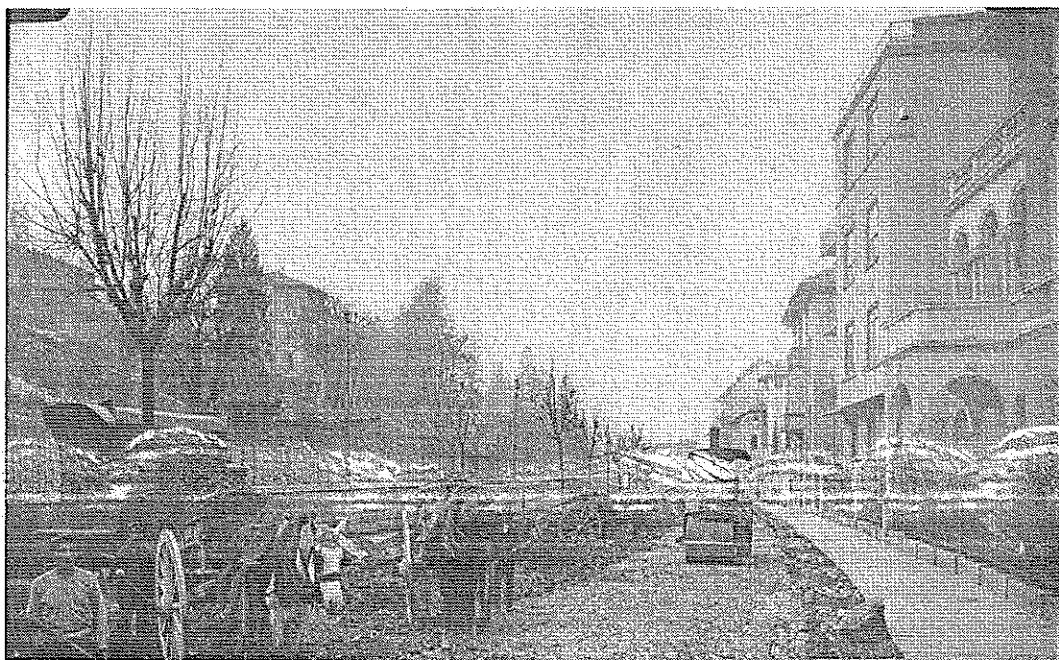
CITTA' DI TORINO

DIREZIONE INFRASTRUTTURE E MOBILITA'
SERVIZIO SUOLO E PARCHEGGI

PROGETTO DEFINITIVO

**INTERVENTI STRAORDINARI SULLE PAVIMENTAZIONI
DELLE VIE, STRADE E PIAZZE DELLA CITTÀ.
BILANCIO 2012**

LOTTO 3 – CIRCOSCRIZIONE 3



ELENCO PREZZI

IL RESPONSABILE DEL PROCEDIMENTO E
DIRIGENTE SERVIZIO SUOLO E PARCHEGGI
ing. Letizia CLAPS

IL PROGETTISTA
ing. Michele GIZZO

TORINO,

24 MAG. 2013

Articolo di Elenco	INDICAZIONE DELLE PRESTAZIONI	Unità di misura	PREZZO EURO	Incidenza Manodop.
01.A01.A65	Scavo a sezione obbligata o a sezione ristretta per posa tubazione e manufatti, in terreni sciolti o compatti, fino a 2 m di profondità rispetto al piano di sbancamento, eseguito con idonei mezzi meccanici, con eventuale intervento manuale ove occorra, esclusa la roccia da mina ma compresi i trovanti rocciosi ed i blocchi di muratura fino a 0,50 m ³ , misurato in sezione effettiva, con deposito dei materiali ai lati dello scavo stesso.			
010	Anche in presenza di acqua fino ad un battente massimo di 20 cm	m ³	10,48	29.99 %
01.A01.B10	Scavo di materiali di qualsiasi natura, per ripristini o risanamenti per una profondità massima di cm 60, compreso l'eventuale dissodamento e/o disfacimento della pavimentazione bituminosa, l'accumulo, il carico ed il trasporto alla discarica del materiale. per profondità fino a			
005	Cm 15 eseguito a macchina	m ²	12,21	39.45 %
010	Cm 20 eseguito a macchina	m ²	14,02	40.66 %
015	Cm 25 eseguito a macchina	m ²	15,54	40.54 %
020	Cm 30 eseguito a macchina	m ²	17,07	40.44 %
025	Cm 35 eseguito a macchina	m ²	18,88	41.25 %
030	Cm 40 eseguito a macchina	m ²	20,07	40.12 %
031	Cm 50 eseguito a macchina	m ²	22,84	35.25 %
032	Cm 60 eseguito a macchina	m ²	24,44	32.94 %
035	Cm 15 eseguito a mano	m ²	29,91	41.97 %
040	Cm 20 eseguito a mano	m ²	38,69	39.68 %
045	Cm 25 eseguito a mano	m ²	45,25	40.24 %
050	Cm 30 eseguito a mano	m ²	52,28	39.12 %
055	Cm 35 eseguito a mano	m ²	56,92	37.74 %
060	Cm 40 eseguito a mano	m ²	64,61	37.75 %
01.A01.B87	Reinterro degli scavi in genere, con le materie di scavo precedentemente estratte e depositate nell'ambito del cantiere, compreso carico, trasporto, scarico, costipazione e regolarizzazione			
010	Eseguito a mano	m ³	46,73	71.98 %
020	Eseguito con mezzo meccanico	m ³	7,77	9.02 %
01.A04.B15	Calcestruzzo per uso non strutturale confezionato a dosaggio con cemento tipo 32,5 R in centrale di betonaggio, diametro massimo nominale dell'aggregato 30 mm, fornito in cantiere. escluso il getto, la vibrazione, il ponteggio, la cassaforma ed il ferro d'armatura; conteggiati a parte.			
010	Eseguito con 150 kg/m³	m ³	63,70	
020	Eseguito con 200 kg/m³	m ³	68,63	
030	Eseguito con 250 kg/m³	m ³	73,57	

Articolo di Elenco	INDICAZIONE DELLE PRESTAZIONI	Unità di misura	PREZZO EURO	Incidenza Manodop.	
01.A04.C40	040 Eseguito con 300 kg/m³	m³	78,50		
	050 Eseguito con 350 kg/m³	m³	83,44		
	Getto in opera di calcestruzzo cementizio per formazione letto di posa e rivestimento di canali tubolari o prefabbricati, sottofondo canali, camere di salto o di manovra e simili				
	005 Eseguito in trincea	m³	32,88	70.24 %	
01.A21.A40	010 Eseguito in galleria	m³	43,98	100.00 %	
	Provvista e stesa di misto granulare anidro per fondazioni stradali, conforme alle prescrizioni della città attualmente vigenti, composto di grossa sabbia e ciottoli di dimensioni non superiori ai cm 12, assolutamente scevro di materie terrose ed organiche e con minime quantità di materie limose o argillose, esclusa la compattazione, compresa la regolarizzazione con materiale fine secondo i piani stabiliti				
	005 Eseguita a macchina, per uno spessore compresso pari a cm20	m²	5,95	18.48 %	
	010 Eseguita a macchina, per uno spessore compresso pari a cm30	m²	9,00	16.20 %	
	015 Eseguita a macchina, per uno spessore compresso pari a cm35	m²	10,09	15.06 %	
	020 Eseguita a macchina, per uno spessore compresso pari a cm40	m²	11,37	14.15 %	
	025 Eseguita a macchina per uno spessore compresso pari a cm45, (steso in due strati)	m²	12,65	13.42 %	
	030 Eseguita a mano, per uno spessore compresso pari a cm20	m²	9,19	56.39 %	
	035 Eseguita a mano, per uno spessore compresso pari a cm30	m²	14,70	56.39 %	
	040 Eseguita a mano, per uno spessore compresso pari a cm35	m²	16,90	56.39 %	
	045 Eseguita a mano, per uno spessore compresso pari a cm40	m²	19,47	56.39 %	
	050 Eseguita a mano, per uno spessore compresso pari a cm45	m²	22,05	56.39 %	
	01.A21.A43	Provvista sul luogo d'impiego di misto granulare stabilizzato a cemento confezionato con inerti provenienti dalla frantumazione di idonee rocce e grossi ciottoli e la cui curva granulometrica sia collocata all'interno del fuso anas 1981, premiscelato con idoneo impasto con aggiunta di kg 50 al m³ di cemento tipo 325, di kg 75 al m³ di filler e con resistenza a compressione a 7 giorni compresa tra 25 e 45 kg/cm² la miscela degli inerti dovrà avere una perdita percentuale in peso alla prova Los Angeles inferiore od uguale a 30 - successiva stesa per la formazione di strato regolare secondo le indicazioni della D.L., compresi gli eventuali ricarichi durante la cilindatura ed ogni altro intervento per regolarizzare la sagoma dello strato - la densità in sito dovrà essere uguale o maggiore al 97% di quella ottima determinata in laboratorio (a. as.h.o modificata)			
		005 Per ogni m³ dato in opera costipato, esclusa la compattazione	m³	54,40	5.41 %

Articolo di Elenco	INDICAZIONE DELLE PRESTAZIONI	Unità di misura	PREZZO EURO	Incidenza Manodop.
01.A21.A50	Compattazione con rullo pesante o vibrante dello strato di fondazione in misto granulare anidro o altri materiali anidri, secondo i piani stabiliti, mediante cilindratura a strati separati sino al raggiungimento della compattezza giudicata idonea dalla direzione lavori			
005	Per spessore finito superiore a 30 cm	m ²	1,47	
010	Per spessore finito fino a 30 cm	m ²	1,09	
01.A21.A60	Regolarizzazione e rullatura con rullo di adatto peso, statico o vibrante, o piastra vibrante idonea del piano del sottofondo in terra o del piano dello strato di fondazione in ghiaia per l'esecuzione di ripristini o risanamenti, compreso ogni onere per il funzionamento del rullo o della piastra			
005	Su carreggiate stradali e su banchine	m ²	1,43	39.19 %
010	Su marciapiedi	m ²	2,15	39.19 %
01.A21.B35	Sigillatura di lesioni presenti sulla pavimentazione, delle zone perimetrali di ripristini,nonche' nella zona di contatto tra la pavimentazione e la parete verticale del cordolo, effettuata con speciale mastice di bitume modificato con polimeri cosi' come descritto all'articolop10a59005, colato a caldo previa pulizia, asportazione di eventuali irregolarita' superficiali e riscaldamento delle pareti delle fessure con lancia termica, compresa ogni fornitura ed onere per dare il lavoro finito a perfetta regola d'arte. per quantitativi superiori a m 150da effettuarsi nella stessa zona			
005	Della larghezza di cm8-10	m	2,22	25.35 %
01.A22.A20	Preparazione di pavimentazione bituminosa esistente, per la riparazione di buche o screpolature, mediante lavatura energica e scopatura atta ad asportare le materie terrose e sabbiose;compreso l'estirpamento dell'erba esistente, lo allontanamento dei detriti ed ogni prestazione manuale e mezzo d'opera			
005	Per superfici dei rappezzi fino al 50% del tratto di pavimentazione da riparare	m ²	0,89	50.46 %
010	Per superficie dei rappezzi oltre al 50% del tratto di pavimentazione da riparare	m ²	1,39	56.53 %
015	Per l'esecuzione di trattamenti superficiali o per la stesa di tappeti	m ²	0,67	62.70 %
01.A22.A50	Stesa a tappeto di calcestruzzi e di conglomerati bituminosi di qualsiasi tipo, con vibrofinitrice, compresa la cilindratura a perfetta regola d'arte con rullo compressore statico o vibrante con effetto costipante non inferiore alle 12 tonnellate			
005	Per spessori compressi fino a cm 3	t	9,87	38.65 %
010	Per spessori compressi da cm 3 a cm 6	t	9,48	37.21 %
015	Per spessori compressi oltre a cm 6	t	7,12	33.49 %
01.A22.A80	Provvista e stesa di misto granulare bitumato (tout-venant trattato) per strato di base, composto da inerti di torrente, di fiume, di cava o provenienti dalla frantumazione di roccia serpentinoso, trattato con bitume conformemente alle prescrizioni della citta' attualmente vigenti per quanto concerne la granulometria e la dosatura, compresa la cilindratura mediante rullo compressore statico o vibrante con effetto costipante non inferiore alle 12 tonnellate			
020	Steso in opera ad una ripresa con vibrofinitrice per uno spessore compresso pari a cm 8			

Articolo di Elenco	INDICAZIONE DELLE PRESTAZIONI	Unità di misura	PREZZO EURO	Incidenza Manodop.
		m ²	9,95	3.84 %
030	Steso in opera ad una ripresa con vibrofinitrice per uno spessore compresso pari a cm 10			
		m ²	12,43	3.84 %
033	Steso in opera ad una ripresa con vibrofinitrice per uno spessore compresso pari a cm 12			
		m ²	14,92	3.84 %
075	Steso in opera ad una ripresa a mano per uno spessore compresso pari a cm 8			
		m ²	11,66	22.25 %
085	Steso in opera ad una ripresa a mano per uno spessore compresso pari a cm 10			
		m ²	14,58	22.25 %
088	Steso in opera ad una ripresa a mano per uno spessore compresso pari a cm 12			
		m ²	17,49	22.25 %
125	Steso in opera a due riprese con vibrofinitrice per uno spessore compresso pari a cm 10			
		m ²	12,91	5.47 %
135	Steso in opera a due riprese con vibrofinitrice per uno spessore compresso pari a cm 12			
		m ²	15,49	5.47 %
145	Steso in opera a due riprese con vibrofinitrice per uno spessore compresso pari a cm 14			
		m ²	17,69	4.55 %
150	Steso in opera a due riprese con vibrofinitrice per uno spessore compresso pari a cm 15			
		m ²	18,93	4.50 %
175	Steso in opera a due riprese a mano per uno spessore compresso pari a cm 10			
		m ²	16,81	32.91 %
185	Steso in opera a due riprese a mano per uno spessore compresso pari a cm 12			
		m ²	20,18	32.91 %
200	Steso in opera a due riprese a mano per uno spessore compresso pari a cm 15			
		m ²	23,21	26.88 %
210	Steso in opera a due riprese a mano per uno spessore compresso pari a cm 20			
		m ²	30,50	25.77 %
01.A22.A90	Provvista e stesa di emulsione bituminosa al 55% di bitume in ragione di			
005	Kg 0,800/m ² ,per ancoraggio sullo strato di base			
		m ²	0,63	14.97 %
010	Kg 0,700/m ²			
		m ²	0,55	14.97 %
015	Kg 0,500/m ²			
		m ²	0,39	14.97 %
01.A22.B00	Provvista e stesa di calcestruzzo bituminoso per strato di collegamento (binder), conforme alle norme e prescrizioni			
	tecniche approvate con Deliberazione della Giunta Comunale di Torino del 28/11/2000, steso in opera con vibrofinitrice a perfetta regola d'arte secondo la vigente normativa e le eventuali indicazioni della direzione lavori, compreso l'onere della compattazione con rullostatico o vibrante con effetto costipante non inferiore alle 12 tonnellate, esclusa la provvista e stesa dell'emulsione bituminosa di ancoraggio			
010	Steso in opera con vibrofinitrice per uno spessore finito di cm 4 compressi			
		m ²	6,02	4.92 %
015	Steso in opera con vibrofinitrice per uno spessore finito di cm 5 compressi			
		m ²	7,53	4.92 %
020	Steso in opera con vibrofinitrice per uno spessore finito di cm 6 compressi			
		m ²	9,03	4.92 %
030	Steso in opera a mano per uno spessore finito di cm 4			

Articolo di Elenco	INDICAZIONE DELLE PRESTAZIONI	Unità di misura	PREZZO EURO	Incidenza Manodop.
	compressi			
035	Steso in opera a mano per uno spessore finito di cm 5 compressi	m ²	7,66	30.32 %
040	Steso in opera a mano per uno spessore finito di cm 6 compressi	m ²	9,58	30.32 %
01.A22.B05	Provvista e stesa, per ripristini, di conglomerato bituminoso (binder) per strato di collegamento, conforme alle prescrizioni della citta'compreso l'onere della cilindratura con rullo statico o vibrante con effetto costipante non inferiore alle 12 tonnellate	m ²	11,49	30.32 %
005	Steso a mano per uno spessore compresso pari a cm 4	m ²	8,84	30.57 %
010	Steso a mano per uno spessore compresso pari a cm 5	m ²	11,05	30.57 %
015	Steso a mano per uno spessore compresso pari a cm 6	m ²	13,26	30.57 %
030	Steso a mano per uno spessore compresso pari o oltre cm 14, ad una ripresa	m ²	30,94	30.57 %
01.A22.B10	Provvista e stesa a tappeto di calcestruzzo bituminoso per strato di usura, conforme alle norme e prescrizioni tecniche approvate con Deliberazione della Giunta Comunale di Torino del 28/11/2000, steso in opera con vibrofinitrice a perfetta regola d'arte secondo la vigente normativa e le eventuali indicazioni della D.L., compreso l'onere della compattazione con rullo statico o vibrante con effetto costipante non inferiore alle 12 tonnellate, esclusa la preparazione della massicciata sottostante e la provvista e stesa dell'emulsione bituminosa di ancoraggio			
010	Steso con vibrofinitrice, per uno spessore finito compresso pari a cm 3	m ²	5,02	5.02 %
015	Steso con vibrofinitrice, per uno spessore finito compresso pari a cm 4	m ²	6,58	4.67 %
025	Steso a mano, per uno spessore finito compresso pari a cm 3	m ²	7,55	30.55 %
030	Steso a mano, per uno spessore finito compresso pari a cm 4	m ²	9,89	29.08 %
01.A22.E00	Scarifica di pavimentazione bituminosa mediante scarificatrice a freddo comprendente: l'eventuali opere di rifinitura della scarifica anche se da eseguirsi a mano (per esempio attorno ai chiusini non rimovibili, nelle cunette, nelle fasce di raccordo etc.); il carico e trasporto del materiale di risulta, nei luoghi indicati dalla D.L. (con recupero del materiale da parte della citta') o scelti dalla ditta (con materiali a disposizione della ditta); l'accurata pulizia del fondo, le opere provvisorie per deviazione del traffico, la rimozione eventuale di griglie e chiusini, ogni onere per il funzionamento dei mezzi d'opera			
005	Per profondita' di cm 1, con recupero del materiale da parte della citta'	m ²	2,65	23.40 %
010	Per profondita' di cm 2, con recupero del materiale da parte della citta'	m ²	4,78	32.48 %
015	Per profondita' di cm 3 con recupero del materiale da parte della citta'	m ²	6,02	30.93 %
020	Per profondita' di cm 4 con recupero del materiale da parte della citta'	m ²	7,37	29.47 %

Articolo di Elenco	INDICAZIONE DELLE PRESTAZIONI	Unità di misura	PREZZO EURO	Incidenza Manodop.
025	Per profondità' di cm 5 con recupero del materiale da parte della citta'	m ²	8,58	28.93 %
030	Per profondità' di cm 6 con recupero del materiale da parte della citta'	m ²	9,34	33.22 %
035	Per profondità' di cm 7, con recupero del materiale da parte della citta'	m ²	10,10	30.72 %
040	Per profondità' di cm 8, con recupero del materiale da parte della citta'	m ²	10,55	32.35 %
045	Per profondità' di cm 9, con recupero del materiale da parte della citta'	m ²	10,86	34.28 %
050	Per profondità' di cm 10, con recupero del materiale da parte della citta'	m ²	10,97	33.94 %
105	Per profondità' di cm 1, con materiale a disposizione della ditta	m ²	2,52	24.60 %
110	Per profondità' di cm 2, con materiale a disposizione della ditta	m ²	4,52	34.33 %
115	Per profondità' di cm 3, con materiale a disposizione della ditta	m ²	5,63	33.06 %
120	Per profondità' di cm 4, con materiale a disposizione della ditta	m ²	6,85	31.70 %
125	Per profondità' di cm 5, con materiale a disposizione della ditta	m ²	7,94	31.29 %
130	Per profondità' di cm 6, con materiale a disposizione della ditta	m ²	8,57	36.23 %
135	Per profondità' di cm 7, con materiale a disposizione della ditta	m ²	9,20	33.74 %
140	Per profondità' di cm 8, con materiale a disposizione della ditta	m ²	9,52	35.87 %
145	Per profondità' di cm 9, con materiale a disposizione della ditta	m ²	9,70	38.40 %
150	Per profondità' di cm 10, con materiale a disposizione della ditta	m ²	9,87	37.72 %
01.A22.F00	Misto granulare bitumato (tout-venant trattato) composto da inerti di torrente, di fiume, di cava o provenienti dalla frantumazione di roccia serpentinosa, conforme alle norme tecniche citta' di Torino, dato a piè d'opera			
005	Trattato con bitume semisolido	t	55,05	
01.A22.F10	Calcestruzzo bituminoso per strato di collegamento (binder), costituito da pietrisco, pietrischetto, graniglia, sabbia, additivo minerale (filler) e bitume, mescolati a caldo con macchine adatte, conforme alle norme tecniche della citta' di Torino, dato a piè d'opera.			
005	Confezionato con bitume semisolido	t	62,21	
01.A22.F20	Calcestruzzo bituminoso per strato di usura costituito da pietrisco, pietrischetto, graniglia,sabbia, additivo minerale (filler) e bitume, me-scolati a caldo con macchine adatte, conforme alle norme tecniche citta' di Torino, dato a piè d'opera.			

Articolo di Elenco	INDICAZIONE DELLE PRESTAZIONI	Unità di misura	PREZZO EURO	Incidenza Manodop.
005	Confezionato con bitume semisolido	t	66,12	
01.A23.B95	Rifilatura di scavi in sovrastrutture stradali, prima o dopo l'esecuzione degli stessi, per ripristini, con taglio della pavimentazione rettilineo netto e regolare, al limite della rottura in figure geometriche regolari eseguito con macchine operatrici a lama circolare rotante raffreddata ad acqua e funzionante con motore a scoppio o diesel, fino alla profondità di cm 10			
005	In conglomerato bituminoso	m	5,12	62.84 %
01.A24.C80	Pozzetto d'ispezione in calcestruzzo cementizio (con resistenza caratteristica 150 kg/cm²) delle dimensioni interne di cm 50x50x80 (h) ed esterne cm 90x90x100, compreso lo scavo ed il trasporto dei materiali di scavo parte in cantiere e parte alla discarica, con spessore della platea e delle pareti pari a cm 20, compresa la posa del chiusino carreggiabile e a chiusura ermetica e del telaio in ghisa e compreso l'onere per la formazione nel getto dei fori per il passaggio delle tubazioni in PVC, l'innesto dei tubi stessi nei fori e la loro sigillatura			
005	...	cad	161,18	57.57 %
01.A25.A50	Pulizia e disostruzione di caditoie stradali, compresa la rimozione e successivo ricollocamento del suggello, l'estrazione del materiale sedimentato, il carico e trasporto del medesimo alla discarica, la pulizia e la disostruzione della tubazione mediante l'uso di lama metallica e getto di acqua ad alta pressione, l'uso dell'autobotte, l'approvvigionamento dell'acqua ed il ricollocamento del suggello			
005	cad	20,50	45.12 %
01.P13.E62	Ghisa sferoidale in getti (normativa UNI EN 124) per griglie e chiusini secondo i disegni forniti dalla D.L.			
005	Per griglie e chiusini classe D 400	kg	3,21	
01.P24.A10	Nolo di escavatore con benna rovescia compreso manovratore, carburante, lubrificante, trasporto in loco ed ogni onere connesso per il tempo di effettivo impiego, della capacità di			
003	m³ 0.250	h	54,36	
005	m³ 0.500	h	65,23	
010	m³ 1,00	h	81,55	
01.P24.A25	Nolo di escavatore attrezzato con martello demolitore idraulico compreso manovratore, carburante, lubrificante, trasporto in loco ed ogni onere connesso per il tempo di effettivo impiego			
005	Sino a 100 HP	h	70,66	
010	Oltre a 100 HP	h	86,99	
01.P24.A28	Nolo di miniescavatore di potenza non inferiore a 20 HP compreso il manovratore, carburante, lubrificante, trasporto sul luogo d'impiego ed ogni altro onere connesso per il tempo di effettivo impiego			
005	Con benna rovescia di tipo richiesto dalla D.L.	h	48,91	
010	Con martello demolitore o trivella oleodinamica	h	54,36	
01.P24.A60	Nolo di pala meccanica gommata, compreso autistacarburante, lubrificante, trasporto in loco ed ogni			

Articolo di Elenco	INDICAZIONE DELLE PRESTAZIONI	Unità di misura	PREZZO EURO	Incidenza Manodop.
01.P24.A65	onere connesso per il tempo di effettivo impiego			
	005 Della potenza fino a 75 HP	h	43,49	
	010 Della potenza oltre 75 - fino a 150 HP	h	54,36	
01.P24.B10	015 Della potenza oltre 150 HP	h	59,80	
	Nolo di pala gommata con retro escavatore munita di cucchiaia rovescia e benna frontale caricatrice, compreso manovratore, carburante, lubrificante, trasporto in loco ed ogni onere connesso per il tempo di effettivo impiego			
	005 Della potenza fino a 80 HP	h	43,49	
01.P24.B80	010 Della potenza oltre 80 HP	h	54,36	
	Nolo di rullo vibrante semovente compreso autista, carburante, lubrificante, trasporto in loco e ogni onere connesso per il tempo di effettivo impiego; con effetto vibrante			
	005 Da 3 a 30 tonnellate	h	54,36	
01.P24.C30	010 Da 30 a 80 tonnellate	h	59,80	
	015 Oltre 80 tonnellate	h	65,23	
	Nolo di vibrofinitrice per la stesa di conglomerati bituminosi, avente motore della potenza di 150 HP, compreso ogni onere ed ogni accessorio occorrente per il funzionamento, ivi compreso il consumo del carburante e l'operaio addetto per il tempo di effettivo impiego			
01.P24.C50	005 ...	h	124,23	
	Nolo di spazzatrice meccanica compreso, autista, trasporto in loco, carburante, lubrificante, ed ogni onere per il suo funzionamento, per il tempo di effettivo impiego			
01.P24.C60	005 ...	h	37,02	
	Nolo di autocarro o motocarro ribaltabile compreso carburante, lubrificante, trasporto in loco ed ogni onere connesso per il tempo di effettivo impiego			
01.P24.E10	005 Della portata sino a q 17 - compreso l'autista	h	45,67	
	010 Della portata sino a q 17-escluso l'autista	h	11,09	
	Nolo di autocarro ribaltabile compreso autista, carburante, lubrificante, trasporto in loco ed ogni onere connesso per il tempo di effettivo impiego			
01.P24.E10	005 Della portata sino q 40	h	48,91	
	010 Della portata oltre q 40 fino a q 120	h	59,80	
	015 Della portata oltre q 120 fino a q 180	h	65,23	
01.P24.E10	Nolo di autocarro con cassone ribaltabile munito di sovrasponde secondo la richiesta della D.L., dotato di gru idraulica compreso autista, carburante, lubrificante, trasporto in loco ed ogni onere connesso per il tempo di effettivo impiego			
	005 Autoc sino q 80 gru q 4-allungo fino a m 4.40			

Articolo di Elenco	INDICAZIONE DELLE PRESTAZIONI	Unità di misura	PREZZO EURO	Incidenza Manodop.
	010 Autoc oltre q 80 gru q 11-allungo m 5.50	h	59,80	
01.P24.E30	Nolo di autobotte od autocarro munito di pompa a pressione per pulizia e disostruzione condotti o canali interrati, compresa la paga del soloautista, il consumo di carburante e lubrificante ed ogni onere connesso per il tempo di effettivoimpiego (canal-jet)	h	65,23	
	005 ...			
01.P24.F30	Nolo di motocompressore per l'alimentazione didemolitori o vibrator, inclusi martelli e scalpelli, piastre e baionette, condotte d'aria ed ogni altro accessorio o fornitura occorrente perun regolare funzionamento (carburante, lubrificante, consumo attrezzi, meccanico, assistenza)esclusa la mano d'opera necessariamente usataper la manovra e l'uso di detti scalpelli e martelli per il tempo di effettivo impiego	h	56,46	
	005 Da l 2000	h	19,27	
	010 Da l 3000	h	22,72	
	015 Da l 4000	h	26,13	
	020 Supersilenziato da l 8-12 mila	h	32,55	
01.P24.F35	Nolo di martello demolitore tipo cobra completo di accessori, carburante, lubrificante e trasporto, esclusa la mano d'opera usata per la manovra per il tempo di effettivo impiego			
	005	h	5,17	
	010 incluso motocompressore	h	28,39	
01.P24.G20	Nolo di motosega completa di ogni accessorio peril funzionamento incluso il consumo degli attrezzi e del carburante, escluso il manovratore			
	005 A disco (minimo cm 50)	h	2,76	
	010 A catena con lama non inferiore a cm 45	h	3,46	
01.P24.H10	Nolo di saldatrice elettrica della potenza di 5, 5 kW compreso il consumo dell'energia elettrica e degli elettrodi			
	005 Statica	h	2,76	
	010 Rotante	h	5,38	
01.P24.H50	Nolo gruppo elettrogeno, alimentato a benzina o gasolio per alimentazione di saldatrici, trapani, flessibili ecc, compreso carburante, lubrificante ed ogni altro onere per il suo funzionamento, esclusa la mano d'opera, per il tempo di effettivo impiego			
	005 Potenza fino a 5, 5 kW.	h	9,32	
	010 Potenza superiore a 5, 5 e fino a 10 kW	h	12,67	
08.P01.I75	Griglie in ghisa sferoidale a norma uni en 124			
	005 Griglie stradali in ghisa sferoidale, avvitate e autobloccanti, classe f 900 - dim 1000 x 400 mm, peso 100 kg circa	cad	364,99	
	010 Griglie stradali in ghisa sferoidale, telaio quadro, classe d			

Articolo di Elenco	INDICAZIONE DELLE PRESTAZIONI	Unità di misura	PREZZO EURO	Incidenza Manodop.
	400 - dim 850 x 850 mm, peso 105 kg circa			
015	Griglie stradali in ghisa sferoidale, telaio quadro,complete di guarnizione, classe d 400 - dim 540 x 540 mm, peso 40 kg circa	cad	260,00	
020	Griglie stradali in ghisa sferoidale, telaio quadro,complete di guarnizione, classe d 400 - dim 640 x 640 mm, peso 55 kg circa	cad	85,00	
025	Griglie stradali in ghisa sferoidale, telaio quadro,complete di guarnizione, classe d 400 - dim 740 x 740 mm, peso 80 kg circa	cad	111,00	
030	Griglie stradali in ghisa sferoidale, avvitate sui longheroni e autobloccanti, classe d 400 - dim 1000 x 450 mm, peso 60 kg circa	cad	165,00	
035	Griglie stradali in ghisa sferoidale, avvitate sui longheroni e autobloccanti, classe d 400 - dim 1000 x 550 mm, peso 70 kg circa	cad	189,00	
040	Griglie stradali in ghisa sferoidale, avvitate sui longheroni e autobloccanti, classe d 400 - dim 1000 x 650 mm, peso 85 kg circa	cad	215,00	
045	Griglie stradali in ghisa sferoidale, avvitate sui longheroni e autobloccanti, classe d 400 - dim 1000 x 750 mm, peso 105 kg circa	cad	242,00	
050	Griglie stradali in ghisa sferoidale, piane con telaio autobloccante, classe c 250 - dim 450 x 450 mm, peso 20 kg circa	cad	291,00	
055	Griglie stradali in ghisa sferoidale, piane con telaio autobloccante, classe c 250 - dim 550 x 550 mm, peso 30 kg circa	cad	56,00	
060	Griglie stradali in ghisa sferoidale, piane con telaio autobloccante, classe c 250 - dim 650 x 650 mm, peso 50 kg circa	cad	87,00	
065	Griglie stradali in ghisa sferoidale, piane con telaio autobloccante, classe c 250 - dim 750 x 750 mm, peso 75 kg circa	cad	127,00	
070	Griglie stradali in ghisa sferoidale, piane con telaio autobloccante, classe c 250 - dim 890 x 890 mm, peso 100 kg circa	cad	171,99	
075	Griglie in ghisa sferoidale, concave con telaio quadro autobloccante, classe c 250 - dim 450 x 450 mm, peso 20 kg circa	cad	228,00	
080	Griglie in ghisa sferoidale, concave con telaio quadro autobloccante, classe c 250 - dim 550 x 550 mm, peso 30 kg circa	cad	58,00	
085	Griglie in ghisa sferoidale, concave con telaio quadro autobloccante, classe c 250 - dim 650 x 650 mm, peso 50 kg circa	cad	91,00	
090	Griglie in ghisa sferoidale, concave con telaio quadro	cad	131,99	

Articolo di Elenco	INDICAZIONE DELLE PRESTAZIONI	Unità di misura	PREZZO EURO	Incidenza Manodop.
	autobloccante, classe c 250 - dim 750 x 750 mm, peso 70 kg circa			
095	Griglie in ghisa sferoidale, concave con telaio quadro autobloccante, classe c 250 - dim 890 x 890 mm, peso 100 kg circa	cad	200,00	
100	Griglie in ghisa sferoidale, piane con telaio quadro autobloccante sifonato, classe c 250 - dim 480 x 480 mm, peso 23 kg circa	cad	239,00	
105	Griglie in ghisa sferoidale, piane con telaio quadro autobloccante sifonato, classe c 250 - dim 500 x 500 mm, peso 27 kg circa	cad	56,00	
110	Griglie in ghisa sferoidale, piane con telaio quadro autobloccante sifonato, classe c 250 - dim 580 x 580 mm, peso 35 kg circa	cad	57,00	
115	Griglie in ghisa sferoidale, concave con telaio quadro autobloccante sifonato, classe c 250 - dim 480 x 480 mm, peso 24 kg circa	cad	64,00	
120	Griglie in ghisa sferoidale, concave con telaio quadro autobloccante sifonato, classe c 250 - dim 480 x 480 mm, peso 27 kg circa	cad	54,00	
125	Griglie in ghisa sferoidale, concave con telaio quadro autobloccante sifonato, classe c 250 - dim 480 x 480 mm, peso 35 kg circa	cad	57,00	
130	Griglie in ghisa sferoidale per canalette, classe c 250 - dim 1000 x 200 mm, peso 15 kg circa	cad	64,00	
135	Griglie in ghisa sferoidale per canalette, classe c 250 - dim 1000 x 250 mm, peso 22 kg circa	cad	54,00	
140	Griglie in ghisa sferoidale per canalette, classe c 250 - dim 1000 x 300 mm, peso 25 kg circa	cad	68,00	
145	Griglie in ghisa sferoidale per canalette, classe c 250 - dim 1000 x 400 mm, peso 35 kg circa	cad	80,00	
150	Griglie in ghisa sferoidale per canalette, classe c 250 - dim 1000 x 500 mm, peso 50 kg circa	cad	89,00	
155	Griglie in ghisa sferoidale per canalette, classe c 250 - dim 1000 x 600 mm, peso 60 kg circa	cad	124,00	
160	Griglie in ghisa sferoidale per canalette, classe c 250 - dim 1000 x 700 mm, peso 85 kg circa	cad	158,00	
165	Griglie in ghisa sferoidale per canalette autobloccanti, classe c 250 - dim 1000 x 400 mm, peso 35 kg circa	cad	193,00	
170	Griglie in ghisa sferoidale per canalette autobloccanti, classe c 250 - dim 1000 x 500 mm, peso 50 kg circa	cad	96,00	
175	Griglie in ghisa sferoidale per canalette autobloccanti, classe c 250 - dim 1000 x 600 mm, peso 75 kg circa	cad	134,00	
180	Griglie in ghisa sferoidale per canalette autobloccanti, classe c 250 - dim 1000 x 700 mm, peso 80 kg circa	cad	173,00	
		cad	209,00	

Articolo di Elenco	INDICAZIONE DELLE PRESTAZIONI	Unità di misura	PREZZO EURO	Incidenza Manodop.
08.P03.H10	Provvista e posa in opera di tubi in PVC rigido per fognature serie UNI EN 1401-1, giunto a bicchiere con anello elastomerico di tenuta per sistemi di fognatura e scarichi interrati non in pressione, compreso il carico e lo scarico a pie' d'opera, e la loro discesa nella trincea; compreso ogni lavoro e provvista per dare l'opera perfettamente ultimata a regola			
005	serie SN 2 kN/m ² SDR 51:del diametro esterno di cm 16	m	13,57	51.35 %
010	serie SN 2 kN/m ² SDR 51: del diametro esterno di cm 20	m	17,73	44.20 %
015	serie SN 2 kN/m ² SDR 51: del diametro esterno di cm 25	m	26,15	39.97 %
020	serie SN 2 kN/m ² SDR 51: del diametro esterno di cm 31,5	m	50,79	29.15 %
025	serie SN 2 kN/m ² SDR 51: del diametro esterno di cm 35,5	m	69,51	27.57 %
030	serie SN 2 kN/m ² SDR 51: del diametro esterno di cm 40	m	81,10	29.00 %
035	serie SN 2 kN/m ² SDR 51: del diametro esterno di cm 45	m	101,75	27.39 %
040	serie SN 2 kN/m ² SDR 51: del diametro esterno di cm 50	m	121,72	26.83 %
045	serie SN 2 kN/m ² SDR 51: del diametro esterno di cm 63	m	197,77	26.42 %
050	serie SN 2 kN/m ² SDR 51: del diametro esterno di cm 71	m	263,30	21.50 %
055	serie SN 2 kN/m ² SDR 51: del diametro esterno di cm 80	m	307,88	19.80 %
060	serie SN 2 kN/m ² SDR 51: del diametro esterno di cm 90	m	362,87	19.20 %
065	serie SN 2 kN/m ² SDR 51: del diametro esterno di cm 100	m	460,66	18.91 %
070	serie SN 2 kN/m ² SDR 51: del diametro esterno di cm 120	m	630,81	17.26 %
075	serie SN 4 kN/m ² SDR 41: del diametro esterno di cm 11	m	9,78	53.46 %
080	serie SN 4 kN/m ² SDR 41: del diametro esterno di cm 12,5	m	11,29	53.99 %
085	serie SN 4 kN/m ² SDR 41: del diametro esterno di cm 16	m	14,87	46.85 %
090	serie SN 4 kN/m ² SDR 41: del diametro esterno di cm 20	m	19,93	39.33 %
095	serie SN 4 kN/m ² SDR 41: del diametro esterno di cm 25	m	29,71	35.18 %
100	serie SN 4 kN/m ² SDR 41: del diametro esterno di cm 31,5	m	56,40	26.25 %
105	serie SN 4 kN/m ² SDR 41: del diametro esterno di cm 35,5	m	78,51	24.41 %
110	serie SN 4 kN/m ² SDR 41: del diametro esterno di cm 40	m	90,59	25.96 %
115	serie SN 4 kN/m ² SDR 41: del diametro esterno di cm 45	m	116,75	23.87 %
120	serie SN 4 kN/m ² SDR 41: del diametro esterno di cm 50	m	137,12	23.82 %
125	serie SN 4 kN/m ² SDR 41: del diametro esterno di cm 63	m	223,39	23.39 %
130	serie SN 4 kN/m ² SDR 41: del diametro esterno di cm 71	m	303,51	18.65 %
135	serie SN 4 kN/m ² SDR 41: del diametro esterno di cm 80	m	356,32	17.11 %
140	serie SN 4 kN/m ² SDR 41: del diametro esterno di cm 90	m	416,86	16.71 %
145	serie SN 4 kN/m ² SDR 41: del diametro esterno di cm 100	m	518,65	16.79 %

Articolo di Elenco	INDICAZIONE DELLE PRESTAZIONI	Unità di misura	PREZZO EURO	Incidenza Manodop.
150	serie SN 4 kN/m ² SDR 41: del diametro esterno di cm 120	m	692,38	15.10 %
155	serie SN 8 kN/m ² SDR 34: del diametro esterno di cm 11	m	9,85	53.06 %
160	serie SN 8 kN/m ² SDR 34: del diametro esterno di cm 12,5	m	12,03	50.70 %
165	serie SN 8 kN/m ² SDR 34: del diametro esterno di cm 16	m	16,46	42.32 %
170	serie SN 8 kN/m ² SDR 34: del diametro esterno di cm 20	m	22,38	35.02 %
175	serie SN 8 kN/m ² SDR 34: del diametro esterno di cm 25	m	33,11	31.56 %
180	serie SN 8 kN/m ² SDR 34: del diametro esterno di cm 31,5	m	62,61	23.65 %
185	serie SN 8 kN/m ² SDR 34: del diametro esterno di cm 35,5	m	86,51	22.15 %
190	serie SN 8 kN/m ² SDR 34: del diametro esterno di cm 40	m	101,35	23.20 %
195	serie SN 8 kN/m ² SDR 34: del diametro esterno di cm 45	m	133,74	20.84 %
200	serie SN 8 kN/m ² SDR 34: del diametro esterno di cm 50	m	151,12	21.61 %
205	serie SN 8 kN/m ² SDR 34: del diametro esterno di cm 63	m	248,54	21.03 %
210	serie SN 8 kN/m ² SDR 34: del diametro esterno di cm 71	m	345,82	16.37 %
215	serie SN 8 kN/m ² SDR 34: del diametro esterno di cm 80	m	406,02	15.02 %
08.P03.N03	Allacciamento di immissione stradale compresa la perforazione del manufatto a mezzo di carotaggio, l'innesto del tubo e la sigillatura con malta cementizia e scaglie di mattone al canale bianco			
005	...	cad	115,87	51.08 %
08.P03.N06	Costruzione di cameretta per la raccolta delle acque stradali compreso lo scavo, il sottofondo in conglomerato cementizio dello spessore di cm 15, la provvista del pozzetto, il carico ed il trasporto alla discarica della terra eccedente, il reimpimento dello scavo, l'eventuale muratura in mattoni pieni e malta cementizia, debitamente intonacata sulle pareti interne per la posa della griglia alle quote di progetto con adozione di pozzetto in cemento armato prefabbricato a due elementi, esclusa la provvista e posa della griglia e del telaio in ghisa			
005	...	cad	89,44	59.49 %
08.P03.N33	Rimozione di bocchetta griglia per lo scarico delle acque piovane, compreso il carico ed il trasporto del materiale di risulta			
005	in pavimentazione bituminosa o litoidea, mediante l'uso di motocompressore	cad	27,53	53.63 %
010	in pavimentazione non bituminosa e senza l'uso del motocompressore.	cad	10,25	82.50 %
08.P03.N36	Posa in opera di bocchette a griglie o a gola di lupo per scarico delle acque piovane alle quote della pavimentazione finita, compresi la malta cementizia, i mattoni occorrenti e l'eventuale trasporto dal luogo di deposito al sito d'impiego su preesistente manufatto			

Articolo di Elenco	INDICAZIONE DELLE PRESTAZIONI	Unità di misura	PREZZO EURO	Incidenza Manodop.
005	..	cad	44,34	94.26 %
08.P03.N39	Rimozione di chiusini delle fognature e simili, compreso il carico ed il trasporto del materiale di risulta			
005	in pavimentazione bituminosa o litoidea, mediante l'uso di motocompressore e compresa l'eventuale demolizione del manufatto per l'adeguamento in quota in piu' o in meno di cm 20	cad	46,37	44.58 %
010	in pavimentazione non bituminosa e senza l'uso del motocompressore	cad	19,22	77.60 %
08.P03.N42	Rimozione di chiusini tipo "a pie' di gronda" o simili, delle dimensioni esterne max cm 40x40, su marciapiedi, in			
	pavimentazione bituminosa o litoidea, compreso il carico ed il trasporto del materiale di risulta			
005	mediante l'uso di motocompressore	cad	52,26	58.68 %
010	senza l'uso di motocompressore	cad	24,38	75.47 %
08.P03.N45	Posa in opera di chiusini delle fognature e simili, collocati alle quote della pavimentazione finita, compresi la malta			
	cementizia, i mattoni occorrenti e l'eventuale trasporto dal luogo di deposito al sito d'impiego su preesistente manufatto			
005	...	cad	69,25	89.79 %
08.P03.N48	Posa in opera di chiusini tipo "a pie' di gronda" o simili, delle dimensioni max di cm 40x40, su marciapiedi, in			
	pavimentazione bituminosa o litoidea collocati alle quote della pavimentazione finita, compresa la malta cementizia ed i mattoni delle dimensioni max di cm 40x40			
005	...	cad	22,15	85.61 %
28.A05.B45	PASSERELLA pedonale con parapetti in lamiera metallica forata da 2 mm rinforzata con profili metallici ad U, completa			
	di parapetti in tubo di ferro, completamente zincata a caldo e dotata di scivoli di raccordo. Trasporto e posa in opera. Costo mensile.			
005	Dimensioni orientative 0,80 m di larghezza e 4 m di lunghezza. Costo mensile.	cad	44,50	
010	Dimensioni orientative 1,20 m di larghezza e 4m di lunghezza.	cad	50,00	
28.A05.B50	PASSERELLA carrabile metallica per passaggio di veicoli da cantiere, per il superamento di scavi o spazi posti sul vuoto, fornita e posta in opera. Sono compresi: il montaggio e lo smontaggio anche ripetuti durante la fase di lavoro; il documento che indica le caratteristiche tecniche, con particolare riferimento al carico che può transitare in relazione alla luce da superare e le istruzioni per l'uso e la manutenzione; l'accatastamento e l'allontanamento a fine opera. E' inoltre compreso quanto altro occorre per l'utilizzo temporaneo della passerella carrabile.			
005	Misurato a metro quadrato posto in opera, per ampiezze da superare non superiori a m 3.	m ²	92,50	
28.A05.D25	BAGNO CHIMICO PORTATILE per cantieri edili, in materiale plastico, con superfici interne ed esterne facilmente			
	lavabili, con funzionamento non elettrico, dotato di un WC alla turca ed un lavabo, completo di serbatoio di raccolta delle acque nere della capacità di almeno 200 l, di serbatoio di accumulo dell'acqua per il lavabo e per lo scarico della capacità di almeno 50 l, e di connessioni idrauliche acque			

Articolo di Elenco	INDICAZIONE DELLE PRESTAZIONI	Unità di misura	PREZZO EURO	Incidenza Manodop.
	chiare e scure. Dimensioni orientative 120 x 120 x 240 cm. Il WC dovrà avere una copertura costituita da materiale che permetta una corretta illuminazione interna, senza dover predisporre un impianto elettrico. Compreso trasporto, montaggio, smontaggio, preparazione della base e manutenzione espostamento durante le lavorazioni.			
	005 nolo primo mese o frazione di mese	cad	164,00	
	010 nolo per ogni mese o frazione di mese successivo al primo	cad	109,00	
28.A05.E10	RECINZIONE di cantiere realizzata con elementi prefabbricati di rete metallica e montanti tubolari zincati con altezza minima di 2,00 m, posati su idonei supporti in calcestruzzo, compreso montaggio in opera e successiva rimozione.			
	005 per lo sviluppo lineare	m	25,00	
28.A05.E25	NASTRO SEGNALETICO per delimitazione di zone di lavoro, percorsi obbligati, aree inaccessibili, cigli di scavi, ecc, di colore bianco/rosso, fornito e posto in opera. Sono compresi: l'uso per la durata delle fasi che prevedono l'impiego del nastro; la fornitura degli spezzoni di ferro dell'altezza di 120 cm di cui almeno cm 20 da infiggere nel terreno, a cui ancorare il nastro; la manutenzione per tutto il periodo di durata della fase di riferimento, sostituendo o riparando le parti non più idonee; l'accatastamento e l'allontanamento a fine fase di lavoro. E' inoltre compreso quanto altro occorre per l'utilizzo temporaneo del nastro segnaletico.			
	005 misurato a metro lineare posto in opera	m	0,40	
28.A05.E30	Delimitazione di zone interne al cantiere mediante BARRIERA di sicurezza mobile TIPO NEW JERSEY, in calcestruzzo o in plastica, riempibile con acqua o sabbia: trasporto, movimentazione, eventuale riempimento, allestimento in opera, successiva rimozione			
	005 elementi in calcestruzzo - nolo fino a 1 mese	m	17,00	
	010 elementi in calcestruzzo - solo nolo per ogni mese successivo	m	1,90	
	015 elementi in plastica - nolo fino a 1 mese	m	10,50	
	020 elementi in plastica - solo nolo per ogni mese successivo	m	2,70	
28.A05.E40	CONI SEGNALETICI in polietilene (PE), altezza compresa tra 30 e 50 cm, con fasce rifrangenti bianche e rosse, per segnalazione di lavori			
	005 trasporto, posa in opera, successiva rimozione, per nolo fino a 1 mese	m	48,00	
	010 solo nolo per ogni mese successivo	m	25,00	
28.A05.E45	TRANSENNA smontabile con traversa in lamiera scatolata, rifrangente a righe bianco-rosso e cavalletti pieghevoli, di altezza e sviluppo indicativo 120 cm			
	005 trasporto, posa in opera, successiva rimozione e nolo fino a 1 mese	m	4,70	
	010 solo nolo per ogni mese successivo	m	0,70	
28.A20.A10	CARTELLONISTICA di segnalazione, conforme alla normativa vigente, per cantieri mobili, in aree delimitate o aperte alla libera circolazione.			

Articolo di Elenco	INDICAZIONE DELLE PRESTAZIONI	Unità di misura	PREZZO EURO	Incidenza Manodop.
28.A20.A15	005 posa e nolo fino a 1mese	cad	8,80	
	010 solo nolo per ogni mese successivo	cad	1,50	
28.A20.B05	CAVALLETTO portasegnale, adatto per tutti i tipi di segnali stradali:			
	005 posa e nolo fino a 1 mese	cad	7,50	
28.A20.C05	010 solo nolo per ogni mese successivo	cad	0,60	
	IMPIANTO SEMAFORICO mobile completo, composto da due semafori, gestito da microprocessore, compresa batteria e sostituzione e/o ricarica batterie:			
28.A20.H05	005 posa e nolo per minimo 15 giorni	cad	60,00	
	010 solo nolo per ogni giorno successivo	cad	4,00	
28.A20.C05	ILLUMINAZIONE MOBILE, per recinzioni, per barriere o per segnali, con lampeggiante automatico o crepuscolare a luce gialla, in policarbonato, alimentazione a batteria			
	005 con batteria a 6V	cad	9,50	
28.A20.H05	ESTINTORE PORTATILE a polvere chimica omologato D.M. 7 gennaio 2005 e UNI EN 3-7, montato a parete con idonea staffa e corredato di cartello di segnalazione. Nel prezzo si intendono compresi e compensati gli oneri per il nolo, il carico, lo scarico ed ogni genere di trasporto, gli accessori di fissaggio, la manutenzione periodica, il ritiro a fine lavori e quanto altro necessario per dare il mezzo antincendio in efficienza per tutta la durata del cantiere.			
	005 Estintore a polvere 34A233BC da 6 kg.	cad	15,20	
	010 Estintore a polvere 34A233BC da 9 kg.	cad	17,00	
	015 Estintore a polvere 34A233BC da 12 kg.	cad	17,40	
N.P. 05	Scarifica di pavimentazione bituminosa per profondità cm.15 Scarifica di pavimentazione bituminosa per profondità cm.15	mq	11,44	