



Allegato 4 A
Delibera u. mecc.
2013- 02435/33

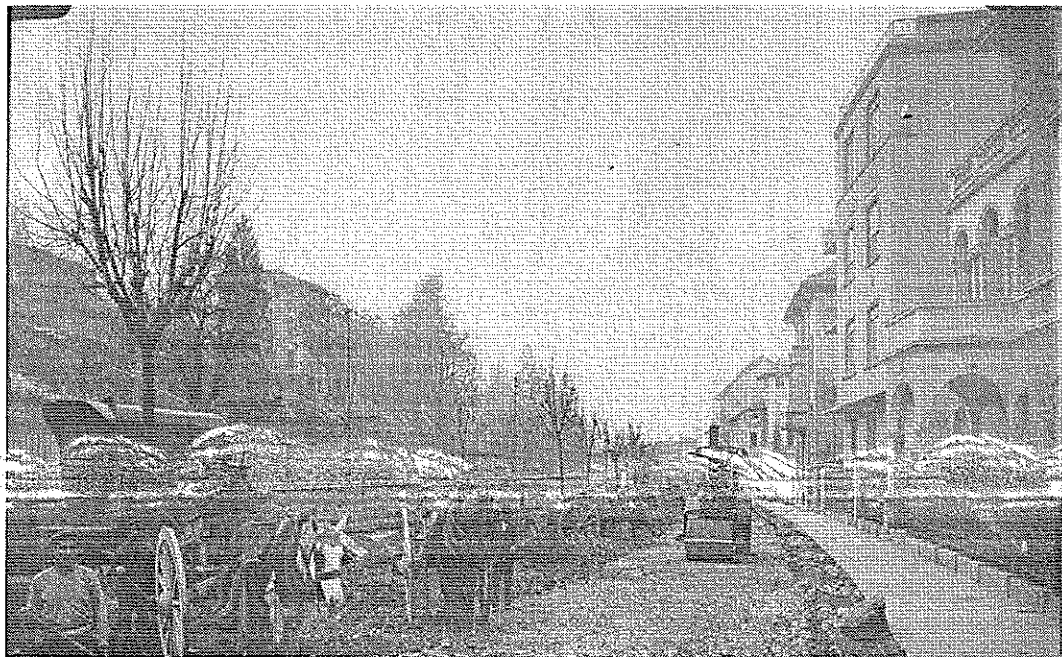
CITTA' DI TORINO

DIREZIONE INFRASTRUTTURE E MOBILITA'
SERVIZIO SUOLO E PARCHEGGI

PROGETTO DEFINITIVO

**INTERVENTI STRAORDINARI SULLE PAVIMENTAZIONI
DELLE VIE, STRADE E PIAZZE DELLA CITTÀ.
BILANCIO 2012**

LOTTO 1 – CIRCOSCRIZIONE 1



ELENCO PREZZI

*IL RESPONSABILE DEL PROCEDIMENTO E
DIRIGENTE SERVIZIO SUOLO E PARCHEGGI*
ing. Letizia CLAPS

IL PROGETTISTA
ing. Michele GIZZO

TORINO, 24 MAG. 2013

Articolo di Elenco	INDICAZIONE DELLE PRESTAZIONI	Unità di misura	PREZZO EURO	Incidenza Manodop.
01.A01.A65	Scavo a sezione obbligata o a sezione ristretta per posa tubazione e manufatti, in terreni sciolti o compatti, fino a 2 m di profondità rispetto al piano di sbancamento, eseguito con idonei mezzi meccanici, con eventuale intervento manuale ove occorra, esclusa la roccia da mina ma compresi i trovanti rocciosi ed i blocchi di muratura fino a 0,50 m ³ , misurato in sezione effettiva, con deposito dei materiali ai lati dello scavo stesso.			
010	Anche in presenza di acqua fino ad un battente massimo di 20 cm	m ³	10,48	29.99 %
01.A01.B10	Scavo di materiali di qualsiasi natura, per ripristini o risanamenti per una profondità massima di cm 60, compreso l'eventuale dissodamento e/o disfacimento della pavimentazione bituminosa, l'accumulo, il carico ed il trasporto alla discarica del materiale. per profondità fino a			
005	Cm 15 eseguito a macchina	m ²	12,21	39.45 %
010	Cm 20 eseguito a macchina	m ²	14,02	40.66 %
015	Cm 25 eseguito a macchina	m ²	15,54	40.54 %
020	Cm 30 eseguito a macchina	m ²	17,07	40.44 %
025	Cm 35 eseguito a macchina	m ²	18,88	41.25 %
030	Cm 40 eseguito a macchina	m ²	20,07	40.12 %
031	Cm 50 eseguito a macchina	m ²	22,84	35.25 %
032	Cm 60 eseguito a macchina	m ²	24,44	32.94 %
035	Cm 15 eseguito a mano	m ²	29,91	41.97 %
040	Cm 20 eseguito a mano	m ²	38,69	39.68 %
045	Cm 25 eseguito a mano	m ²	45,25	40.24 %
050	Cm 30 eseguito a mano	m ²	52,28	39.12 %
055	Cm 35 eseguito a mano	m ²	56,92	37.74 %
060	Cm 40 eseguito a mano	m ²	64,61	37.75 %
01.A01.B87	Reinterro degli scavi in genere, con le materie di scavo precedentemente estratte e depositate nell'ambito del cantiere, compreso carico, trasporto, scarico, costipazione e regolarizzazione			
010	Eseguito a mano	m ³	46,73	71.98 %
020	Eseguito con mezzo meccanico	m ³	7,77	9.02 %
01.A04.B15	Calcestruzzo per uso non strutturale confezionato a dosaggio con cemento tipo 32,5 R in centrale di betonaggio, diametro massimo nominale dell'aggregato 30 mm, fornito in cantiere. escluso il getto, la vibrazione, il ponteggio, la cassaforma ed il ferro d'armatura; conteggiati a parte.			
010	Eseguito con 150 kg/m³	m ³	63,70	
020	Eseguito con 200 kg/m³	m ³	68,63	
030	Eseguito con 250 kg/m³	m ³	73,57	

Articolo di Elenco	INDICAZIONE DELLE PRESTAZIONI	Unità di misura	PREZZO EURO	Incidenza Manodop.	
01.A04.C40	040 Eseguito con 300 kg/m³	m³	78,50		
	050 Eseguito con 350 kg/m³	m³	83,44		
	Getto in opera di calcestruzzo cementizio per formazione letto di posa e rivestimento di canali tubolari o prefabbricati, sottofondo canali, camere di salto o di manovra e simili				
	005 Eseguito in trincea	m³	32,88	70.24 %	
01.A21.A40	010 Eseguito in galleria	m³	43,98	100.00 %	
	Provvista e stesa di misto granulare anidro per fondazioni stradali, conforme alle prescrizioni della città' attualmente vigenti, composto di grossa sabbia e ciottoli di dimensioni non superiori ai cm 12, assolutamente scevro di materie terrose ed organiche e con minime quantità di materie limose o argillose, esclusa la compattazione, compresa la regolarizzazione con materiale fine secondo i piani stabiliti				
	005 Eseguita a macchina, per uno spessore compresso pari a cm20	m²	5,95	18.48 %	
	010 Eseguita a macchina, per uno spessore compresso pari a cm30	m²	9,00	16.20 %	
	015 Eseguita a macchina, per uno spessore compresso pari a cm35	m²	10,09	15.06 %	
	020 Eseguita a macchina, per uno spessore compresso pari a cm40	m²	11,37	14.15 %	
	025 Eseguita a macchina per uno spessore compresso pari a cm45, (steso in due strati)	m²	12,65	13.42 %	
	030 Eseguita a mano, per uno spessore compresso pari a cm20	m²	9,19	56.39 %	
	035 Eseguita a mano, per uno spessore compresso pari a cm30	m²	14,70	56.39 %	
	040 Eseguita a mano, per uno spessore compresso pari a cm35	m²	16,90	56.39 %	
	045 Eseguita a mano, per uno spessore compresso pari a cm40	m²	19,47	56.39 %	
	050 Eseguita a mano, per uno spessore compresso pari a cm45	m²	22,05	56.39 %	
	01.A21.A43	Provvista sul luogo d'impiego di misto granulare stabilizzato a cemento confezionato con inerti provenienti dalla frantumazione di idonee rocce e grossi ciottoli e la cui curva granulometrica sia collocata all'interno del fuso anas 1981, premiscelato con idoneo impasto con aggiunta di kg 50 al m³ di cemento tipo 325, di kg 75 al m³ di filler e con resistenza a compressione a 7 giorni compresa tra 25 e 45 kg/cm² la miscela degli inerti dovrà avere una perdita percentuale in peso alla prova Los Angeles inferiore od uguale a 30 - successiva stesa per la formazione di strato regolare secondo le indicazioni della D.L., compresi gli eventuali ricarichi durante la cilindatura ed ogni altro intervento per regolarizzare la sagoma dello strato - la densità in sito dovrà essere uguale o maggiore al 97% di quella ottima determinata in laboratorio (a. as.h.o modificata)			
		005 Per ogni m³ dato in opera costipato, esclusa la compattazione	m³	54,40	5.41 %

Articolo di Elenco	INDICAZIONE DELLE PRESTAZIONI	Unità di misura	PREZZO EURO	Incidenza Manodop.
01.A21.A50	Compattazione con rullo pesante o vibrante dello strato di fondazione in misto granulare anidro o altri materiali anidri, secondo i piani stabiliti, mediante cilindratura a strati separati sino al raggiungimento della compattezza giudicata idonea dalla direzione lavori			
005	Per spessore finito superiore a 30 cm	m ²	1,47	
010	Per spessore finito fino a 30 cm	m ²	1,09	
01.A21.A60	Regolarizzazione e rullatura con rullo di adatto peso, statico o vibrante, o piastra vibrante idonea del piano del sottofondo in terra o del piano dello strato di fondazione in ghiaia per l'esecuzione di ripristini o risanamenti, compreso ogni onere per il funzionamento del rullo o della piastra			
005	Su carreggiate stradali e su banchine	m ²	1,43	39.19 %
010	Su marciapiedi	m ²	2,15	39.19 %
01.A21.B20	Rimozione con l'estrazione dei conci dai luoghi di posa ed il loro accatastamento nell'ambito del cantiere o fino alla distanza di m 300; compresa l'eventuale numerazione dei corsi secondo la disposizione della direzione lavori			
005	Di lastricati, masselli, rotaie, anche con giunti bituminati	m ²	28,03	100.00 %
01.A21.B35	Sigillatura di lesioni presenti sulla pavimentazione, delle zone perimetrali di ripristini,nonche' nella zona di contatto tra la pavimentazione e la parete verticale del cordolo, effettuata con speciale mastice di bitume modificato con polimeri cosi' come descritto all'articolop10a59005, colato a caldo previa pulizia, asportazione di eventuali irregolarita' superficiali e riscaldamento delle pareti delle fessure con lancia termica, compresa ogni fornitura ed onere per dare il lavoro finito a perfetta regola d'arte. per quantitativi superiori a m 150da effettuarsi nella stessa zona			
005	Della larghezza di cm8-10	m	2,22	25.35 %
01.A22.A20	Preparazione di pavimentazione bituminosa esistente, per la riparazione di buche o screpolature, mediante lavatura energica e scopatura atta ad asportare le materie terrose e sabbiose;compreso l'estirpamento dell'erba esistente, lo allontanamento dei detriti ed ogni prestazione manuale e mezzo d'opera			
005	Per superfici dei rappezzi fino al 50% del tratto di pavimentazione da riparare	m ²	0,89	50.46 %
010	Per superficie dei rappezzi oltre al 50% del tratto di pavimentazione da riparare	m ²	1,39	56.53 %
015	Per l'esecuzione di trattamenti superficiali o per la stesa di tappeti	m ²	0,67	62.70 %
01.A22.A50	Stesa a tappeto di calcestruzzi e di conglomerati bituminosi di qualsiasi tipo, con vibrofinitrice, compresa la cilindratura a perfetta regola d'arte con rullo compressore statico o vibrante con effetto costipante non inferiore alle 12 tonnellate			
005	Per spessori compressi fino a cm 3	t	9,87	38.65 %
010	Per spessori compressi da cm 3 a cm 6	t	9,48	37.21 %
015	Per spessori compressi oltre a cm 6	t	7,12	33.49 %
01.A22.A80	Provvista e stesa di misto granulare bitumato (tout-venant trattato) per strato di base, composto da inerti di			

Articolo di Elenco	INDICAZIONE DELLE PRESTAZIONI	Unità di misura	PREZZO EURO	Incidenza Manodop.
	torrente, di fiume, di cava o provenienti dalla frantumazione di roccia serpentinoso, trattato con bitume conformemente alle prescrizioni della città attualmente vigenti per quanto concerne la granulometria e la dosatura, compresa la cilindratura mediante rullo compressore statico o vibrante con effetto costipante non inferiore alle 12 tonnellate			
020	Steso in opera ad una ripresa con vibrofinitrice per uno spessore compreso pari a cm 8	m ²	9,95	3.84 %
030	Steso in opera ad una ripresa con vibrofinitrice per uno spessore compreso pari a cm 10	m ²	12,43	3.84 %
033	Steso in opera ad una ripresa con vibrofinitrice per uno spessore compreso pari a cm 12	m ²	14,92	3.84 %
075	Steso in opera ad una ripresa a mano per uno spessore compreso pari a cm 8	m ²	11,66	22.25 %
085	Steso in opera ad una ripresa a mano per uno spessore compreso pari a cm 10	m ²	14,58	22.25 %
088	Steso in opera ad una ripresa a mano per uno spessore compreso pari a cm 12	m ²	17,49	22.25 %
125	Steso in opera a due riprese con vibrofinitrice per uno spessore compreso pari a cm 10	m ²	12,91	5.47 %
135	Steso in opera a due riprese con vibrofinitrice per uno spessore compreso pari a cm 12	m ²	15,49	5.47 %
145	Steso in opera a due riprese con vibrofinitrice per uno spessore compreso pari a cm 14	m ²	17,69	4.55 %
150	Steso in opera a due riprese con vibrofinitrice per uno spessore compreso pari a cm 15	m ²	18,93	4.50 %
175	Steso in opera a due riprese a mano per uno spessore compreso pari a cm 10	m ²	16,81	32.91 %
185	Steso in opera a due riprese a mano per uno spessore compreso pari a cm 12	m ²	20,18	32.91 %
200	Steso in opera a due riprese a mano per uno spessore compreso pari a cm 15	m ²	23,21	26.88 %
210	Steso in opera a due riprese a mano per uno spessore compreso pari a cm 20	m ²	30,50	25.77 %
01.A22.A90	Provvista e stesa di emulsione bituminosa al 55% di bitume in ragione di			
005	Kg 0,800/m²,per ancoraggio sullo strato di base	m ²	0,63	14.97 %
010	Kg 0,700/m²	m ²	0,55	14.97 %
015	Kg 0,500/m²	m ²	0,39	14.97 %
01.A22.B00	Provvista e stesa di calcestruzzo bituminoso per strato di collegamento (binder), conforme alle norme e prescrizioni			
	tecniche approvate con Deliberazione della Giunta Comunale di Torino del 28/11/2000, steso in opera con vibrofinitrice a perfetta regola d'arte secondo la vigente normativa e le eventuali indicazioni della direzione lavori, compreso l'onere della compattazione con rullostatico o vibrante con effetto costipante non inferiore alle 12 tonnellate, esclusa la provvista e stesa dell'emulsione bituminosa di ancoraggio			
010	Steso in opera con vibrofinitrice per uno spessore finito di cm 4 compressi			

Articolo di Elenco	INDICAZIONE DELLE PRESTAZIONI	Unità di misura	PREZZO EURO	Incidenza Manodop.
		m ²	6,02	4.92 %
015	Steso in opera con vibrofinitrice per uno spessore finito di cm 5 compressi			
		m ²	7,53	4.92 %
020	Steso in opera con vibrofinitrice per uno spessore finito di cm 6 compressi			
		m ²	9,03	4.92 %
030	Steso in opera a mano per uno spessore finito di cm 4 compressi			
		m ²	7,66	30.32 %
035	Steso in opera a mano per uno spessore finito di cm 5 compressi			
		m ²	9,58	30.32 %
040	Steso in opera a mano per uno spessore finito di cm 6 compressi			
		m ²	11,49	30.32 %
01.A22.B05	Provvista e stesa, per ripristini, di conglomerato bituminoso (binder) per strato di collegamento, conforme alle prescrizioni della città compreso l'onere della cilindratura con rullo statico o vibrante con effetto costipante non inferiore alle 12 tonnellate			
005	Steso a mano per uno spessore compresso pari a cm 4	m ²	8,84	30.57 %
010	Steso a mano per uno spessore compresso pari a cm 5	m ²	11,05	30.57 %
015	Steso a mano per uno spessore compresso pari a cm 6	m ²	13,26	30.57 %
030	Steso a mano per uno spessore compresso pari o oltre cm 14, ad una ripresa	m ²	30,94	30.57 %
01.A22.B10	Provvista e stesa a tappeto di calcestruzzo bituminoso per strato di usura, conforme alle norme e prescrizioni tecniche approvate con Deliberazione della Giunta Comunale di Torino del 28/11/2000, steso in opera con vibrofinitrice a perfetta regola d'arte secondo la vigente normativa e le eventuali indicazioni della D.L., compreso l'onere della compattazione con rullo statico o vibrante con effetto costipante non inferiore alle 12 tonnellate, esclusa la preparazione della massicciata sottostante e la provvista e stesa dell'emulsione bituminosa di ancoraggio			
010	Steso con vibrofinitrice, per uno spessore finito compresso pari a cm 3	m ²	5,02	5.02 %
015	Steso con vibrofinitrice, per uno spessore finito compresso pari a cm 4	m ²	6,58	4.67 %
025	Steso a mano, per uno spessore finito compresso pari a cm 3	m ²	7,55	30.55 %
030	Steso a mano, per uno spessore finito compresso pari a cm 4	m ²	9,89	29.08 %
01.A22.E00	Scarifica di pavimentazione bituminosa mediante scarificatrice a freddo comprendente: l'eventuali opere di rifinitura della scarifica anche se da eseguirsi a mano (per esempio attorno ai chiusini non rimovibili, nelle cunette, nelle fasce di raccordo etc.); il carico e trasporto del materiale di risulta, nei luoghi indicati dalla D.L. (con recupero del materiale da parte della città) o scelti dalla ditta (con materiali a disposizione della ditta); l'accurata pulizia del fondo, le opere provvisorie per deviazione del traffico, la rimozione eventuale di griglie e chiusini, ogni onere per il funzionamento dei mezzi d'opera			
005	Per profondità' di cm 1, con recupero del materiale da parte della città'	m ²	2,65	23.40 %
010	Per profondità' di cm 2, con recupero del materiale da			

Articolo di Elenco	INDICAZIONE DELLE PRESTAZIONI	Unità di misura	PREZZO EURO	Incidenza Manodop.
	parte della citta'			
015	Per profondita' di cm 3 con recupero del materiale da parte della citta'	m ²	4,78	32.48 %
020	Per profondita' di cm 4 con recupero del materiale da parte della citta'	m ²	6,02	30.93 %
025	Per profondita' di cm 5 con recupero del materiale da parte della citta'	m ²	7,37	29.47 %
030	Per profondita' di cm 6 con recupero del materiale da parte della citta'	m ²	8,58	28.93 %
035	Per profondita' di cm 7, con recupero del materiale da parte della citta'	m ²	9,34	33.22 %
040	Per profondita' di cm 8, con recupero del materiale da parte della citta'	m ²	10,10	30.72 %
045	Per profondita' di cm 9, con recupero del materiale da parte della citta'	m ²	10,55	32.35 %
050	Per profondita' di cm 10, con recupero del materiale da parte della citta'	m ²	10,86	34.28 %
105	Per profondita' di cm 1, con materiale a disposizione della ditta	m ²	10,97	33.94 %
110	Per profondita' di cm 2, con materiale a disposizione della ditta	m ²	2,52	24.60 %
115	Per profondita' di cm 3, con materiale a disposizione della ditta	m ²	4,52	34.33 %
120	Per profondita' di cm 4, con materiale a disposizione della ditta	m ²	5,63	33.06 %
125	Per profondita' di cm 5, con materiale a disposizione della ditta	m ²	6,85	31.70 %
130	Per profondita' di cm 6, con materiale a disposizione della ditta	m ²	7,94	31.29 %
135	Per profondita' di cm 7, con materiale a disposizione della ditta	m ²	8,57	36.23 %
140	Per profondita' di cm 8, con materiale a disposizione della ditta	m ²	9,20	33.74 %
145	Per profondita' di cm 9, con materiale a disposizione della ditta	m ²	9,52	35.87 %
150	Per profondita' di cm 10, con materiale a disposizione della ditta	m ²	9,70	38.40 %
01.A22.F00	Misto granulare bitumato (tout-venant trattato) composto da inerti di torrente, di fiume, di cava o provenienti dalla frantumazione di roccia serpentinoso, conforme alle norme tecniche citta' di Torino, dato a piè d'opera	m ²	9,87	37.72 %
005	Trattato con bitume semisolido	t	55,05	
01.A22.F10	Calcestruzzo bituminoso per strato di collegamento (binder), costituito da pietrisco, pietrischetto, graniglia, sabbia, additivo minerale (filler) e bitume, mescolati a caldo con macchine adatte, conforme alle norme tecniche della citta' di Torino, dato a piè d'opera.			

Articolo di Elenco	INDICAZIONE DELLE PRESTAZIONI	Unità di misura	PREZZO EURO	Incidenza Manodop.
01.A22.F20	005 Confezionato con bitume semisolido	t	62,21	
	Calcestruzzo bituminoso per strato di usura costituito da pietrisco, pietrischetto, graniglia,sabbia, additivo minerale (filler) e bitume, me-scolati a caldo con macchine adatte, conforme alle norme tecniche citta' di Torino, dato a piè d'opera.			
01.A23.A10	005 Confezionato con bitume semisolido	t	66,12	
	Formazione di fondazione per marciapiede rialzato o per ripristino di tratti dello stesso, comprendente il sottofondo in calcestruzzo cementizio, con resistenza caratteristica pari a 100 kg/cm ² , su strato di ghiaia vagliata dello spessore di cm 10 compressi, esclusa la pavimentazione sovrastante sia bituminosa che lapidea e lo scavo del cassonetto.			
01.A23.A20	005 Dello spessore di cm 10	m ²	19,26	38.02 %
	010 Dello spessore di cm 15	m ²	24,46	33.33 %
	Uguagliamento del sottofondo, per la posa del manto in asfalto colato o malta bituminosa con conglomerato cementizio avente resistenza caratteristica di 100 kg/cm ² , previa pulizia del piano di appoggio			
	005 Spessore finito da cm 2 a cm 4	m ²	13,03	71.25 %
01.A23.A30	Formazione di pavimento per marciapiedi del tipo"asfalto colato", composto da: - sabbia (85% passante al setaccio di mm 2, il 15% passante al setaccio di mm 4 e trattenuto al setaccio di mm 2) - bitume ossidato (in ragione del 9% del peso della miscela) - bitume 80/100 (in ragione del 5% del peso della miscela) - filler attivo (in ragione del 14% del peso della miscela) steso in strisce interne per tutta la larghezza del marciapiede, con giunti alla distanza non minore di m 1,00 nel senso trasversale, senza giunti visibili, compreso l'eventuale insabbiamento superficiale e la spalmatura con bitume a caldo dei giunti in pietra, metallo o altro			
	005 Per uno spessore pari a cm 2	m ²	25,26	33.72 %
	010 Per uno spessore pari a cm 3	m ²	35,12	30.59 %
01.A23.A90	Posa in opera di cordoni retti e curvi di gneiss graniti, sieniti, dioriti e simili, delle dimensioni in uso (larghezza cm 30 altezza cm 25) con smusso di cm 2, in pezzi di lunghezza di almeno m 0,90, comprendente: - lo scavo per far posto al cordone e al sottofondo in calcestruzzo, secondo le quote stabilite dalla direzione dei lavori; - il trasporto dei materiali di recupero ai magazzini municipali e dei materiali di rifiuto alle discariche; - lo strato di conglomerato cementizio (cemento mg 15, sabbia m³0,400, ghiaietta m³0,800) per la formazione del letto di posa dei cordoli, dello spessore di cm 15 e della larghezza di cm 40; - la rifilatura dei giunti e il ripassamento durante e dopo la posa;- la sigillatura con pastina di cemento colata - interventi necessari per eventuali riparazioni e manutenzioni secondo le prescrizioni del capitolato. - ogni opera di scalpellino			
	005 Con scavo eseguito a mano	m	34,41	80.85 %
01.A23.B10	010 Con scavo eseguito a macchina	m	24,65	66.22 %
	Posa in opera di fasce in pietra di borgone o simili, lavorata a punta fina e corrispondente alle prescrizioni del capitolato, per formazione di risvolti negli accessi carrai o di fasce, comprendente: - lo scavo per l'altezza della fascia e del sottofondo in calcestruzzo; - il trasporto dei materiali di			

Articolo di Elenco	INDICAZIONE DELLE PRESTAZIONI	Unità di misura	PREZZO EURO	Incidenza Manodop.
	ricupero ai magazzini municipali e del materiale di rifiuto alle discariche; - lo strato di conglomerato cementizio (cemento m ² 15, sabbia m ³ 0,400, ghiaietta m ³ 0,800) per la formazione del letto di posa, dello spessore di cm 15; - la rifilatura delle teste e dei fianchi;- la sigillatura; - gli interventi successivi necessari per eventuali riparazioni e per la manutenzione durante tutto il periodo previsto dal capitolato			
005	Fasce delle dimensioni di cm 30x10 e con scavo eseguito a mano	m	24,15	79.38 %
010	Fasce delle dimensioni di cm 30x10 e con scavo eseguito a macchina	m	17,15	62.73 %
015	Fasce delle dimensioni di cm 50x10 e con scavo eseguito a mano	m	33,89	75.81 %
020	Fasce delle dimensioni di cm 50x10 e con scavo eseguito a macchina	m	24,42	59.30 %
01.A23.B30	Posa in opera di lastre in materiale litico per marciapiedi e accessi carrai, della lunghezza di m 1,40-2, larghezza minima m 0,70, spessore cm 8 a 10, su sottofondo preesistente, compreso : - lo strato di sabbia lavata per il livellamento del piano di appoggio; - lo spianamento a regola d'arte;- la rifilatura - l'adattamento e la perfetta sigillatura dei giunti.- escluso l'adattamento per i chiusini e simili			
005	Lastre in pietra di luserna o bagnolo	m ²	37,95	94.30 %
01.A23.B60	Estrazione manuale di guide o cordoni, con trasporto fino alla distanza di m 50			
005	Guide a delimitazione di banchine dello spessore di cm 6	m	11,21	100.00 %
010	Guide a delimitazione di banchine dello spessore di cm 9-12	m	17,87	100.00 %
025	Cordoni da cm 30, con demolizione retrostante delle sedi bitumate per la parte strettamente indispensabile.	m	21,99	79.21 %
030	Cordoni da cm 50 a 65, a delimitazione di sedi bitumate, con demolizione retrostante delle sedi bitumate per la parte strettamente indispensabile	m	27,31	79.73 %
01.A23.B70	Rimozione manuale di lastre di materiale litico per modifiche di marciapiedi, compreso il caricoil trasporto manuale e l'accatastamento fino ad una distanza di m 50			
005	Lastre in pietra di luserna o simili	m ²	17,87	100.00 %
01.A23.B75	Rimozione manuale di fasce in pietra per modifiche o riparazione di marciapiedi compreso il carico,il trasporto manuale e l'accatastamento fino ad una stanza di m 50			
005	Fasce delle dimensioni 30x10	m	18,87	78.32 %
010	Fasce delle dimensioni 50x10	m	23,48	78.70 %
01.A23.B80	Rifilatura di marciapiedi per ripristini, con taglio netto e regolare dell'esistente strato al limite della rottura in figure geometriche regolari			
005	Marciapiedi in asfalto	m	4,05	86.46 %
01.A23.B95	Rifilatura di scavi in sovrastrutture stradali, prima o dopo l'esecuzione degli stessi, per ripristini, con taglio della pavimentazione rettilineo netto e regolare, al limite della rottura in figure geometriche regolari eseguito con macchine operatrici a lama circolare rotante raffreddata ad acqua e funzionante con motore a scoppio o diesel, fino alla			

Articolo di Elenco	INDICAZIONE DELLE PRESTAZIONI	Unità di misura	PREZZO EURO	Incidenza Manodop.
01.A23.C00	005 profondita' di cm 10 In conglomerato bituminoso	m	5,12	62.84 %
	Demolizione, ove occorra, con taglio e rifilatura di preesistente manto ammalorato, di cm 2 o cm 3 di spessore, compreso il carico e trasporto del materiale di risulta alle discariche			
01.A23.C70	005 Manto in asfalto colato o malta bituminosa	m ²	11,42	73.61 %
	Riparazione di marciapiede comprendente la rimozione manuale degli elementi lapidei dissestati o spezzati, il carico ed il trasporto fino alla distanza di m 100 ed il successivo accatastamento degli elementi, l'eventuale taglio e rifilatura delle parti di lastra recuperabile, lo spianamento a regola d'arte, l'adattamento e la posa dell'elemento reimpiegabile o di quello di nuova fornitura con perfetta sigillatura dei giunti, compreso lo strato di sabbia lavata per il livellamento del piano d'appoggio, il tutto su preesistente sottofondo; esclusa l'eventuale provvista delle parti di lastra o delle lastre complete da sostituire			
01.A24.A60	005 In lastre di luserna e simili	m ²	76,26	97.20 %
	Posa in opera di paletto dissuasore tipo "citta'di Torino" del diametro di mm 76, previa realizzazione di foro sulla pavimentazione esistente con l'utilizzo di perforatore di idoneo diametro, il fissaggio con cemento fuso alluminoso,compreso ogni onere per il posizionamento a perfetta regola d'arte, il carico, il trasporto e lo scarico a pie' d'opera dei materiali occorrenti, il recupero del materiale di reimpiego, il trasporto a discarica del materiale di risulta			
01.A24.C80	005 Su pavimentazione bituminosa o in cubetti di porfido, escluso il ripristino della pavimentazione esistente	cad	24,78	74.27 %
	010 Su pavimentazione in lastre di pietra, escluso il ripristino della pavimentazione esistente	cad	29,09	71.45 %
	015 Su pavimentazione in masselli di pietra, escluso il ripristino della pavimentazione esistente	cad	32,90	69.57 %
	020 Su pavimentazione bituminosa, compreso il ripristino della pavimentazione esistente	cad	35,15	72.52 %
	025 Su pavimentazione in cubetti di porfido, compreso il ripristino della pavimentazione esistente	cad	37,05	82.79 %
	Pozzetto d'ispezione in calcestruzzo cementizio (con resistenza caratteristica 150 kg/cm²) delle dimensioni interne di cm 50x50x80 (h) ed esterne cm 90x90x100,compreso lo scavo ed il trasporto dei materiali di scavo parte in cantiere e parte alla discarica,con spessore della platea e delle pareti pari a cm 20,compresa la posa del chiusino carreggiabile e a chiusura ermetica e del telaio in ghisa e compreso l'onere per la formazione nel getto dei fori per il passaggio delle tubazioni in PVC,l'innesto dei tubi stessi nei fori e la loro sigillatura			
01.A25.A50	005 ...	cad	161,18	57.57 %
	Pulizia e disostruzione di caditoie stradali, compresa la rimozione e successivo ricollocamento del suggello, l'estrazione del materiale sedimentato, il carico e trasporto del medesimo alla discarica, la pulizia e la disostruzione della tubazione mediante l'uso di lama metallica e getto di acqua ad alta pressione, l'uso dell'autobotte, l'approvvigionamento dell'acqua ed il ricollocamento del suggello			
	005	cad	20,50	45.12 %

Articolo di Elenco	INDICAZIONE DELLE PRESTAZIONI	Unità di misura	PREZZO EURO	Incidenza Manodop.
01.P13.E62	Ghisa sferoidale in getti (normativa UNI EN 124) per griglie e chiusini secondo i disegni forniti dalla D.L.			
005	Per griglie e chiusini classe D 400	kg	3,21	
01.P18.P00	Cordoni retti o curvi di gneiss o simili, dell'altezza di cm 25, con smusso di cm 2, con faccia vista lavorata per un' altezza di almeno cm 18 a punta fine o fiammata come per la faccia piana o a piano naturale di cava (non segati) nel caso di pietra tipo luserna, rifilati nei giunti per un perfetto combaciamento e per cm 3 di profondità nella faccia opposta a quella vista, in pezzi di lunghezza di almeno m 0.80			
003	Retti, della larghezza di cm 30	m	32,28	
005	Raggio est. non inferiore m 5 - larg. cm 31-50	m	58,06	
01.P18.P20	Cordoni curvi di gneiss esimili (raggio esterno cm 50) di larghezza cm 30, altezza cm 25, con smusso di cm 2, faccia a vista lavorata per un'altezza di almeno cm 18 a punta fine, bocciardata o fiammata, come per la faccia piana, rifilati nei giunti per un perfetto combaciamento e per cm 3 di profondità nella faccia opposta a quella vista, in pezzi di lunghezza di almeno m 0.78			
003	Normali	cad	64,55	
005	Con alette per ingressi carrai	cad	83,84	
01.P18.P30	Fasce in pietra di borgone o simili, rifilate sui lati e sulle teste di cm 30x10, a delimitazione di ingressi carrai			
005	Dello spessore di cm 6-10	m	19,18	
01.P18.P40	Fasce in pietra di borgone o simili, rifilate sui lati e sulle teste di cm 50x10, per scivoli di accessi carrai			
005	Dello spessore di cm 8-10	m	26,39	
01.P24.A10	Nolo di escavatore con benna rovescia compreso manovratore, carburante, lubrificante, trasporto in loco ed ogni onere connesso per il tempo di effettivo impiego, della capacità di			
003	m³ 0.250	h	54,36	
005	m³ 0.500	h	65,23	
010	m³ 1,00	h	81,55	
01.P24.A25	Nolo di escavatore attrezzato con martello demolitore idraulico compreso manovratore, carburante, lubrificante, trasporto in loco ed ogni onere connesso per il tempo di effettivo impiego			
005	Sino a 100 HP	h	70,66	
010	Oltre a 100 HP	h	86,99	
01.P24.A28	Nolo di miniescavatore di potenza non inferiore a 20 HP compreso il manovratore, carburante, lubrificante, trasporto sul luogo d'impiego ed ogni altro onere connesso per il tempo di effettivo impiego			
005	Con benna rovescia di tipo richiesto dalla D.L.	h	48,91	
010	Con martello demolitore o trivella oleodinamica	h	54,36	
01.P24.A60	Nolo di pala meccanica gommata, compreso			

Articolo di Elenco	INDICAZIONE DELLE PRESTAZIONI	Unità di misura	PREZZO EURO	Incidenza Manodop.
01.P24.A65	autistacarburante, lubrificante, trasporto in loco ed ogni onere connesso per il tempo di effettivo impiego			
	005 Della potenza fino a 75 HP	h	43,49	
	010 Della potenza oltre 75 - fino a 150 HP	h	54,36	
01.P24.B10	015 Della potenza oltre 150 HP	h	59,80	
	Nolo di pala gommata con retro escavatore munita di cucchiaia rovescia e benna frontale caricatrice, compreso manovratore, carburante, lubrificante, trasporto in loco ed ogni onere connesso per il tempo di effettivo impiego			
	005 Della potenza fino a 80 HP	h	43,49	
01.P24.B80	010 Della potenza oltre 80 HP	h	54,36	
	Nolo di rullo vibrante semovente compreso autista, carburante, lubrificante, trasporto in loco e ogni onere connesso per il tempo di effettivo impiego; con effetto vibrante			
	005 Da 3 a 30 tonnellate	h	54,36	
01.P24.C30	010 Da 30 a 80 tonnellate	h	59,80	
	015 Oltre 80 tonnellate	h	65,23	
	Nolo di vibrofinitrice per la stesa di conglomerati bituminosi, avente motore della potenza di 150 HP, compreso ogni onere ed ogni accessorio occorrente per il funzionamento, ivi compreso il consumo del carburante e l'operaio addetto per il tempo di effettivo impiego			
01.P24.C50	005 ...	h	124,23	
	Nolo di spazzatrice meccanica compreso, autista, trasporto in loco, carburante, lubrificante, ed ogni onere per il suo funzionamento, per il tempo di effettivo impiego			
01.P24.C60	005 ...	h	37,02	
	Nolo di autocarro o motocarro ribaltabile compreso carburante, lubrificante, trasporto in loco ed ogni onere connesso per il tempo di effettivo impiego			
01.P24.E10	005 Della portata sino a q 17 - compreso l'autista	h	45,67	
	010 Della portata sino a q 17-escluso l'autista	h	11,09	
	Nolo di autocarro ribaltabile compreso autista, carburante, lubrificante, trasporto in loco ed ogni onere connesso per il tempo di effettivo impiego			
01.P24.E10	005 Della portata sino q 40	h	48,91	
	010 Della portata oltre q 40 fino a q 120	h	59,80	
	015 Della portata oltre q 120 fino a q 180	h	65,23	
01.P24.E10	Nolo di autocarro con cassone ribaltabile munito di gru idraulica compreso autista, carburante, lubrificante, trasporto in loco ed ogni onere connesso per il tempo di effettivo impiego			

Articolo di Elenco	INDICAZIONE DELLE PRESTAZIONI	Unità di misura	PREZZO EURO	Incidenza Manodop.
01.P24.E30	005 Autoc sino q 80 gru q 4-allungo fino a m 4.40	h	59,80	
	010 Autoc oltre q 80 gru q 11-allungo m 5.50	h	65,23	
01.P24.F30	Nolo di autobotte od autocarro munito di pompa a pressione per pulizia e disostruzione condotti o canali interrati, compresa la paga del soloautista, il consumo di carburante e lubrificante ed ogni onere connesso per il tempo di effettivoimpiego (canal-jet)			
	005 ...	h	56,46	
01.P24.F35	Nolo di motocompressore per l'alimentazione didemolitori o vibrator, inclusi martelli e scalpelli, piastre e baionette, condotte d'aria ed ogni altro accessorio o fornitura occorrente perun regolare funzionamento (carburante, lubrificante, consumo attrezzi, meccanico, assistenza)esclusa la mano d'opera necessariamente usataper la manovra e l'uso di detti scalpelli e martelli per il tempo di effettivo impiego			
	005 Da l 2000	h	19,27	
	010 Da l 3000	h	22,72	
	015 Da l 4000	h	26,13	
01.P24.F35	020 Supersilenziato da l 8-12 mila	h	32,55	
	Nolo di martello demolitore tipo cobra completo di accessori, carburante, lubrificante e trasporto, esclusa la mano d'opera usata per la manovra per il tempo di effettivo impiego			
	005	h	5,17	
01.P24.G20	010 incluso motocompressore	h	28,39	
	Nolo di motosega completa di ogni accessorio peril funzionamento incluso il consumo degli attrezzi e del carburante, escluso il manovratore			
	005 A disco (minimo cm 50)	h	2,76	
01.P24.H10	010 A catena con lama non inferiore a cm 45	h	3,46	
	Nolo di saldatrice elettrica della potenza di 5, 5 kW compreso il consumo dell'energia elettrica e degli elettrodi			
	005 Statica	h	2,76	
01.P24.H50	010 Rotante	h	5,38	
	Nolo gruppo elettrogeno, alimentato a benzina o gasolio per alimentazione di saldatrici, trapani, flessibili ecc, compreso carburante, lubrificante ed ogni altro onere per il suo funzionamento, esclusa la mano d'opera, per il tempo di effettivo impiego			
	005 Potenza fino a 5, 5 kW.	h	9,32	
04.P81.C02	010 Potenza superiore a 5, 5 e fino a 10 kW	h	12,67	
	Transenne, paletti dissuasori e barriere di protezione Paletto dissuasore tipo "citta di Torino" in ferro tubolare diam.76 mm, zincato a caldo e verniciato in verde ral 6009, testata in metallo pieno tornito h=38 mm e collare diam. 100 mm, h=20 mm, fornito con almeno due bande in pellicola			

Articolo di Elenco	INDICAZIONE DELLE PRESTAZIONI	Unità di misura	PREZZO EURO	Incidenza Manodop.
04.P85.B06	005 Paletto dissuasore tipo "citta di Torino" rifrangente bianca H.I. di altezza 10 cm e serigrafia con stemma "citta di Torino" su pellicola adesiva 6x6 cm.tipo a - per infissione e fissaggio con basamento in CLS h=105 cm.tipo b - flangiato (flangia diam. 225 mm, sp. 6 mm) e fissaggio con 3 tasselli a espansione h=75 cm.	cad	55,15	
	Rimozione segnaletica complementare Recupero o rimozione di paletto dissuasore di qualsiasi tipo fino a mm.100 di diametro, su qualsiasi tipo di pavimentazione compreso il riempimento della cavita, il ripristino o la sigillatura della pavimentazione esistente ed il trasporto del materiale di risulta alla pubblica discarica.			
04.P85.B07	005 Recupero paletto dissuasore	cad	16,18	
	Rimozione segnaletica complementare Recupero o rimozione di transenna tubolare a due montanti fino a 60 mm. di diametro su qualsiasi tipo di pavimentazione compreso il riempimento della cavita, il ripristino o la sigillatura della pavimentazione esistente ed il trasporto del materiale di risulta alla pubblica discarica.			
04.P85.B08	005 Recupero transenna tubolare a due montanti	cad	30,48	
	Rimozione segnaletica complementare Recupero o rimozione di transenna tubolare a tre montanti fino a 60 mm. di diametro su qualsiasi tipo di pavimentazione compreso il riempimento della cavita, il ripristino o la sigillatura della pavimentazione esistente ed il trasporto del materiale di risulta alla pubblica discarica.			
04.P85.C05	005 Recupero transenna tubolare a tre montanti	cad	46,04	
	Rimozione materiale diverso (dissuasori, rallentatori, ecc.) Recupero o posa per ricollocamento di dissuasore di sosta tipo "panettone" in CLS (oppure di fioriera prefabbricata in graniglia o CLS vibrato di qualsiasi forma fino al diametro o lato 100 cm); compresa l'eventuale tracciatura per l'allineamento di diversi elementi, il trasporto sul luogo d'impiego o al magazzino comunale nel caso di recupero.			
08.P01.I75	005 Recupero o posa dissuasore in cls	cad	26,75	
	Griglie in ghisa sferoidale a norma uni en 124			
	005 Griglie stradali in ghisa sferoidale, avvitate e autobloccanti, classe f 900 - dim 1000 x 400 mm, peso 100 kg circa	cad	364,99	
	010 Griglie stradali in ghisa sferoidale, telaio quadro, classe d 400 - dim 850 x 850 mm, peso 105 kg circa	cad	260,00	
	015 Griglie stradali in ghisa sferoidale, telaio quadro,complete di guarnizione, classe d 400 - dim 540 x 540 mm, peso 40 kg circa	cad	85,00	
	020 Griglie stradali in ghisa sferoidale, telaio quadro,complete di guarnizione, classe d 400 - dim 640 x 640 mm, peso 55 kg circa	cad	111,00	
	025 Griglie stradali in ghisa sferoidale, telaio quadro,complete di guarnizione, classe d 400 - dim 740 x 740 mm, peso 80 kg circa	cad	165,00	
	030 Griglie stradali in ghisa sferoidale, avvitate sui longeroni e autobloccanti, classe d 400 - dim 1000 x 450	cad		

Articolo di Elenco	INDICAZIONE DELLE PRESTAZIONI	Unità di misura	PREZZO EURO	Incidenza Manodop.
	mm, peso 60 kg circa			
035	Griglie stradali in ghisa sferoidale, avvitate sui longheroni e autobloccanti, classe d 400 - dim 1000 x 550 mm, peso 70 kg circa	cad	189,00	
040	Griglie stradali in ghisa sferoidale, avvitate sui longheroni e autobloccanti, classe d 400 - dim 1000 x 650 mm, peso 85 kg circa	cad	215,00	
045	Griglie stradali in ghisa sferoidale, avvitate sui longheroni e autobloccanti, classe d 400 - dim 1000 x 750 mm, peso 10 5 kg circa	cad	242,00	
050	Griglie stradali in ghisa sferoidale, piane con telaio autobloccante, classe c 250 - dim 450 x 450 mm, peso 20 kg circa	cad	291,00	
055	Griglie stradali in ghisa sferoidale, piane con telaio autobloccante, classe c 250 - dim 550 x 550 mm, peso 30 kg circa	cad	56,00	
060	Griglie stradali in ghisa sferoidale, piane con telaio autobloccante, classe c 250 - dim 650 x 650 mm, peso 50 kg circa	cad	87,00	
065	Griglie stradali in ghisa sferoidale, piane con telaio autobloccante, classe c 250 - dim 750 x 750 mm, peso 75 kg circa	cad	127,00	
070	Griglie stradali in ghisa sferoidale, piane con telaio autobloccante, classe c 250 - dim 890 x 890 mm, peso 100 kg circa	cad	171,99	
075	Griglie in ghisa sferoidale, concave con telaio quadro autobloccante, classe c 250 - dim 450 x 450 mm, peso 20 kg circa	cad	228,00	
080	Griglie in ghisa sferoidale, concave con telaio quadro autobloccante, classe c 250 - dim 550 x 550 mm, peso 30 kg circa	cad	58,00	
085	Griglie in ghisa sferoidale, concave con telaio quadro autobloccante, classe c 250 - dim 650 x 650 mm, peso 50 kg circa	cad	91,00	
090	Griglie in ghisa sferoidale, concave con telaio quadro autobloccante, classe c 250 - dim 750 x 750 mm, peso 70 kg circa	cad	131,99	
095	Griglie in ghisa sferoidale, concave con telaio quadro autobloccante, classe c 250 - dim 890 x 890 mm, peso 100 kg circa	cad	200,00	
100	Griglie in ghisa sferoidale, piane con telaio quadro autobloccante sifonato, classe c 250 - dim 480 x 480 mm, peso 23 kg circa	cad	239,00	
105	Griglie in ghisa sferoidale, piane con telaio quadro autobloccante sifonato, classe c 250 - dim 500 x 500 mm, peso 27 kg circa	cad	56,00	
110	Griglie in ghisa sferoidale, piane con telaio quadro autobloccante sifonato, classe c 250 - dim 580 x 580 mm,	cad	57,00	

Articolo di Elenco	INDICAZIONE DELLE PRESTAZIONI	Unità di misura	PREZZO EURO	Incidenza Manodop.
	peso 35 kg circa			
115	Griglie in ghisa sferoidale, concave con telaio quadro autobloccante sifonato, classe c 250 - dim 480 x 480 mm, peso 24 kg circa	cad	64,00	
120	Griglie in ghisa sferoidale, concave con telaio quadro autobloccante sifonato, classe c 250 - dim 480 x 480 mm, peso 27 kg circa	cad	54,00	
125	Griglie in ghisa sferoidale, concave con telaio quadro autobloccante sifonato, classe c 250 - dim 480 x 480 mm, peso 35 kg circa	cad	57,00	
130	Griglie in ghisa sferoidale per canalette, classe c 250 - dim 1000 x 200 mm, peso 15 kg circa	cad	64,00	
135	Griglie in ghisa sferoidale per canalette, classe c 250 - dim 1000 x 250 mm, peso 22 kg circa	cad	54,00	
140	Griglie in ghisa sferoidale per canalette, classe c 250 - dim 1000 x 300 mm, peso 25 kg circa	cad	68,00	
145	Griglie in ghisa sferoidale per canalette, classe c 250 - dim 1000 x 400 mm, peso 35 kg circa	cad	80,00	
150	Griglie in ghisa sferoidale per canalette, classe c 250 - dim 1000 x 400 mm, peso 35 kg circa	cad	89,00	
155	Griglie in ghisa sferoidale per canalette, classe c 250 - dim 1000 x 500 mm, peso 50 kg circa	cad	124,00	
160	Griglie in ghisa sferoidale per canalette, classe c 250 - dim 1000 x 600 mm, peso 60 kg circa	cad	158,00	
165	Griglie in ghisa sferoidale per canalette, classe c 250 - dim 1000 x 700 mm, peso 85 kg circa	cad	193,00	
170	Griglie in ghisa sferoidale per canalette autobloccanti, classe c 250 - dim 1000 x 400 mm, peso 35 kg circa	cad	96,00	
175	Griglie in ghisa sferoidale per canalette autobloccanti, classe c 250 - dim 1000 x 500 mm, peso 50 kg circa	cad	134,00	
180	Griglie in ghisa sferoidale per canalette autobloccanti, classe c 250 - dim 1000 x 600 mm, peso 75 kg circa	cad	173,00	
	Griglie in ghisa sferoidale per canalette autobloccanti, classe c 250 - dim 1000 x 700 mm, peso 80 kg circa	cad	209,00	
08.P03.H10	Provvista e posa in opera di tubi in PVC rigido per fognature serie UNI EN 1401-1, giunto a bicchiere con anello elastomerico di tenuta per sistemi di fognatura e scarichi interrati non in pressione, compreso il carico e lo scarico a pie' d'opera, e la loro discesa nella trincea; compreso ogni lavoro e provvista per dare l'opera perfettamente ultimata a regola			
005	serie SN 2 kN/m² SDR 51: del diametro esterno di cm 16	m	13,57	51.35 %
010	serie SN 2 kN/m² SDR 51: del diametro esterno di cm 20	m	17,73	44.20 %
015	serie SN 2 kN/m² SDR 51: del diametro esterno di cm 25	m	26,15	39.97 %
020	serie SN 2 kN/m² SDR 51: del diametro esterno di cm 31,5	m	50,79	29.15 %
025	serie SN 2 kN/m² SDR 51: del diametro esterno di cm 35,5	m	69,51	27.57 %

Articolo di Elenco	INDICAZIONE DELLE PRESTAZIONI	Unità di misura	PREZZO EURO	Incidenza Manodop.
030	serie SN 2 kN/m ² SDR 51: del diametro esterno di cm 40	m	81,10	29.00 %
035	serie SN 2 kN/m ² SDR 51: del diametro esterno di cm 45	m	101,75	27.39 %
040	serie SN 2 kN/m ² SDR 51: del diametro esterno di cm 50	m	121,72	26.83 %
045	serie SN 2 kN/m ² SDR 51: del diametro esterno di cm 63	m	197,77	26.42 %
050	serie SN 2 kN/m ² SDR 51: del diametro esterno di cm 71	m	263,30	21.50 %
055	serie SN 2 kN/m ² SDR 51: del diametro esterno di cm 80	m	307,88	19.80 %
060	serie SN 2 kN/m ² SDR 51: del diametro esterno di cm 90	m	362,87	19.20 %
065	serie SN 2 kN/m ² SDR 51: del diametro esterno di cm 100	m	460,66	18.91 %
070	serie SN 2 kN/m ² SDR 51: del diametro esterno di cm 120	m	630,81	17.26 %
075	serie SN 4 kN/m ² SDR 41: del diametro esterno di cm 11	m	9,78	53.46 %
080	serie SN 4 kN/m ² SDR 41: del diametro esterno di cm 12,5	m	11,29	53.99 %
085	serie SN 4 kN/m ² SDR 41: del diametro esterno di cm 16	m	14,87	46.85 %
090	serie SN 4 kN/m ² SDR 41: del diametro esterno di cm 20	m	19,93	39.33 %
095	serie SN 4 kN/m ² SDR 41: del diametro esterno di cm 25	m	29,71	35.18 %
100	serie SN 4 kN/m ² SDR 41: del diametro esterno di cm 31,5	m	56,40	26.25 %
105	serie SN 4 kN/m ² SDR 41: del diametro esterno di cm 35,5	m	78,51	24.41 %
110	serie SN 4 kN/m ² SDR 41: del diametro esterno di cm 40	m	90,59	25.96 %
115	serie SN 4 kN/m ² SDR 41: del diametro esterno di cm 45	m	116,75	23.87 %
120	serie SN 4 kN/m ² SDR 41: del diametro esterno di cm 50	m	137,12	23.82 %
125	serie SN 4 kN/m ² SDR 41: del diametro esterno di cm 63	m	223,39	23.39 %
130	serie SN 4 kN/m ² SDR 41: del diametro esterno di cm 71	m	303,51	18.65 %
135	serie SN 4 kN/m ² SDR 41: del diametro esterno di cm 80	m	356,32	17.11 %
140	serie SN 4 kN/m ² SDR 41: del diametro esterno di cm 90	m	416,86	16.71 %
145	serie SN 4 kN/m ² SDR 41: del diametro esterno di cm 100	m	518,65	16.79 %
150	serie SN 4 kN/m ² SDR 41: del diametro esterno di cm 120	m	692,38	15.10 %
155	serie SN 8 kN/m ² SDR 34: del diametro esterno di cm 11	m	9,85	53.06 %
160	serie SN 8 kN/m ² SDR 34: del diametro esterno di cm 12,5	m	12,03	50.70 %
165	serie SN 8 kN/m ² SDR 34: del diametro esterno di cm 16	m	16,46	42.32 %
170	serie SN 8 kN/m ² SDR 34: del diametro esterno di cm 20	m	22,38	35.02 %
175	serie SN 8 kN/m ² SDR 34: del diametro esterno di cm 25	m	33,11	31.56 %
180	serie SN 8 kN/m ² SDR 34: del diametro esterno di cm 31,5	m	62,61	23.65 %
185	serie SN 8 kN/m ² SDR 34: del diametro esterno di cm			

Articolo di Elenco	INDICAZIONE DELLE PRESTAZIONI	Unità di misura	PREZZO EURO	Incidenza Manodop.
	35,5			
190	serie SN 8 kN/m² SDR 34: del diametro esterno di cm 40	m	86,51	22.15 %
195	serie SN 8 kN/m² SDR 34: del diametro esterno di cm 45	m	101,35	23.20 %
200	serie SN 8 kN/m² SDR 34: del diametro esterno di cm 50	m	133,74	20.84 %
205	serie SN 8 kN/m² SDR 34: del diametro esterno di cm 63	m	151,12	21.61 %
210	serie SN 8 kN/m² SDR 34: del diametro esterno di cm 71	m	248,54	21.03 %
215	serie SN 8 kN/m² SDR 34: del diametro esterno di cm 80	m	345,82	16.37 %
08.P03.N03	Allacciamento di immissione stradale compresa la perforazione del manufatto a mezzo di carotaggio, l'innesto del tubo e la sigillatura con malta cementizia e scaglie di mattone al canale bianco			
005	...	cad	115,87	51.08 %
08.P03.N06	Costruzione di cameretta per la raccolta delle acque stradali compreso lo scavo, il sottofondo in conglomerato cementizio dello spessore di cm 15, la provvista del pozzetto, il carico ed il trasporto alla discarica della terra eccedente, il reimpimento dello scavo, l'eventuale muratura in mattoni pieni e malta cementizia, debitamente intonacata sulle pareti interne per la posa della griglia alle quote di progetto con adozione di pozzetto in cemento armato prefabbricato a due elementi, esclusa la provvista e posa della griglia e del telaio in ghisa			
005	...	cad	89,44	59.49 %
08.P03.N33	Rimozione di bocchetta griglia per lo scarico delle acque piovane, compreso il carico ed il trasporto del materiale di risulta			
005	in pavimentazione bituminosa o litoidea, mediante l'uso di motocompressore	cad	27,53	53.63 %
010	in pavimentazione non bituminosa e senza l'uso del motocompressore.	cad	10,25	82.50 %
08.P03.N36	Posa in opera di bocchette a griglie o a gola di lupo per scarico delle acque piovane alle quote della pavimentazione finita, compresi la malta cementizia, i mattoni occorrenti e l'eventuale trasporto dal luogo di deposito al sito d'impiego su preesistente manufatto			
005	..	cad	44,34	94.26 %
08.P03.N39	Rimozione di chiusini delle fognature e simili, compreso il carico ed il trasporto del materiale di risulta			
005	in pavimentazione bituminosa o litoidea, mediante l'uso di motocompressore e compresa l'eventuale demolizione del manufatto per l'adeguamento in quota in piu' o in meno di cm 20	cad	46,37	44.58 %
010	in pavimentazione non bituminosa e senza l'uso del motocompressore	cad	19,22	77.60 %
08.P03.N42	Rimozione di chiusini tipo "a pie' di gronda" o simili, delle dimensioni esterne max cm 40x40, su marciapiedi, in pavimentazione bituminosa o litoidea, compreso il carico ed il trasporto del materiale di risulta			

Articolo di Elenco	INDICAZIONE DELLE PRESTAZIONI	Unità di misura	PREZZO EURO	Incidenza Manodop.
08.P03.N45	005 mediante l'uso di motocompressore	cad	52,26	58.68 %
	010 senza l'uso di motocompressore	cad	24,38	75.47 %
08.P03.N48	Posa in opera di chiusini delle fognature e simili, collocati alle quote della pavimentazione finita, compresi la malta cementizia, i mattoni occorrenti e l'eventuale trasporto dal luogo di deposito al sito d'impiego su preesistente manufatto	cad	69,25	89.79 %
	005 ...			
16.P04.A05	005 ...	cad	22,15	85.61 %
	PREZZI			
280	FORNITURA TRANSENNE METALLICHE In tubo d'acciaio saldato del diametro di mm. 60 e spessore mm. 3, con traverse orizzonta li, del tipo in uso nella Città di Torino, zincate a caldo o verniciate con una mano di antiruggine e due mani di smalto colorato per esterni a uno o due colori.	m	47,23	
	285 FORNITURA TRANSENNA STORICA O A CROCE DI S. ANDREA A 2 PIANTONI Fornitura transenna "Storica" a DUE piantoni delle dimensioni complessive di mm. 1500x1315 come da disegno n. 94/A Maggio 1993 fornito dall'Ufficio Arredo Urbano del Comune di Torino, realizzata in scatolato di ferro zincato a caldo e verniciato in due riprese con smalto epossidico colore verde RAL 6009 costituita da elementi verticali (sez. scatolato 40x40x 3mm.) saldati a tre elementi orizzontali (scatolato 35x35x3 mm.), dotata in corrispondenza delle sommità di pomelli in ghisa artistica lavorata, fornita in fermata o in magazzino G.T.T. in Torino. OPPURE Fornitura transenna a "Croce di Sant'Andrea" a DUE piantoni delle dimensioni complessive di mm. 900 x 1290, come da disegno n. 94/E Aprile 1996 fornito dall'Ufficio Arredo Urbano del Comune di Torino, realizzata in scatolato di ferro zincato a caldo e verniciato in due riprese con smalto epossidico colore verde RAL 6009 costituita da elementi verticali (scatolato 40x40x3mm.) saldati a elementi orizzontali o trasversali (scatolato 40x25x3 mm.), dotata di mancorrente scatolato sagomato sulla sommità (sezione scatolato 62x27x1,5 mm) e di due dischi in ghisa fornita in fermata o in magazzino G.T.T. in Torino. Per elementi speciali curvi o angolari o di misura inferiore, o di altezza diversa, confezionati su misura come da indicazioni della D.L. si aumenterà in prezzo del 50%.			
290	FORNITURA TRANSENNA STORICA O A CROCE DI S. ANDREA A 3 PIANTONI Fornitura transenna "Storica" a TRE piantoni delle dimensioni complessive di mm. 3000 x 1350 come da disegno n. 94/B Maggio 1993 fornito dall'Ufficio Arredo Urbano del Comune di Torino realizzata in scatolato di ferro zincato a caldo e verniciato in due riprese con smalto epossidico colore verde RAL 6009 costituita da elementi verticali (sez. scatolato 40 x 40 x 3mm.) saldati a tre elementi orizzontali (sez. scatolato 35 x 35 x 3 mm.), dotata in corrispondenza delle sommità di pomelli in ghisa artistica lavorata, fornita in fermata o in magazzino G.T.T. in Torino. OPPURE Fornitura transenna a "Croce di Sant'Andrea" a TRE piantoni delle dimensioni complessive di mm. 1640x1290, come da disegno n. 94/C Maggio 1993 fornito dall'Ufficio Arredo Urbano del Comune di Torino, realizzata in scatolato di ferro zincato a caldo e verniciato in due riprese con smalto epossidico colore verde RAL 6009	cad	134,24	

Articolo di Elenco	INDICAZIONE DELLE PRESTAZIONI	Unità di misura	PREZZO EURO	Incidenza Manodop.
295	<p>costituita da elementi verticali scatolati (mm. 40x40x3 saldati a elementi orizzontali o trasversali scatolati (40 x 25 x 3 mm.), dotata di mancorrente scatolato sagomato sulla sommità (sezione scatolato 62x27x1,5 mm) e di due dischi in ghisa fornita in fermata o in magazzino G.T.T. in Torino. Per elementi speciali curvi o angolari o di misura inferiore, confezionati su misura su indicazioni della D.L. si dovrà aumentare in prezzo del 50%.</p> <p>POSA TRANSENNA A 2 PIANTONI Posa in opera di transenne tubolari, storiche o a croce di S. Andrea, a DUE piantoni</p> <p>su pavimentazioni bituminose, autobloccanti, porfido, lastricato o masselli di pietra compreso ogni onere per il posizionamento a perfetta regola d'arte, il carico, il trasporto e lo scarico a piè d'opera dei materiali occorrenti, il recupero dei materiali di reimpiego, il trasporto in discarica del materiale di risulta, il ripristino della pavimentazione. Non è compreso il ripristino su pavimentazioni in lastre o masselli di pietra.</p>	cad	237,41	
297	<p>POSA TRANSENNA A 3 PIANTONI Posa in opera di transenne tubolari, storiche o a croce di S. Andrea, a TRE piantoni s</p> <p>u pavimentazioni bituminose, autobloccanti, porfido, lastricato o masselli di pietra compreso ogni onere per il posizionamento a perfetta regola d'arte, il carico, il trasporto e lo scarico a piè d'opera dei materiali occorrenti, il recupero dei materiali di reimpiego, il trasporto in discarica del materiale di risulta, il ripristino della pavimentazione. Non è compreso il ripristino su pavimentazioni in lastre o masselli di pietra.</p>	cad	46,17	93.37 %
300	<p>FORNITURA E POSA PALETTO CON O SENZA CATENELLE 'Fornitura e posa di paletto dissuasore "Città di Torino" costituito da</p> <p>paletto in ferro zincato a caldo diametro mm. 76 di lunghezza mm. 1350 di cui 1000 mm. fuori terra, come da disegno n. 70/A Maggio 1993 fornito dall'Ufficio Arredo Urbano del Comune di Torino chiuso superiormente da una calotta massiccia in ghisa artistica, verniciato in due riprese con smalto epossidico colore verde RAL 6009 o nero, dotato di due anelli per l'attacco catene e di catena in acciaio zincato (verniciata o plastificata) interasse tra paletti circa m. 1,50 e di due adesivi catarifrangenti, classe 2 colore bianco di altezza mm. 80, comprensivo dello scavo del plinto, il getto del cls per la realizzazione plinto di fondazione, il fissaggio del paletto curandone la perfetta verticalità, il ripristino della pavimentazione esistente, la pulizia della banchina di fermata, il carico ed il trasporto alle P.P. D.D. dei materiali di risulta. Non è compreso il ripristino su pavimentazioni in lastre o masselli di pietra. Se il paletto verrà richiesto senza anelli e catenella (dissuasore) si dovrà applicare una riduzione pari al 10%, mentre se al contrario verranno richieste più catenelle montate sullo stesso paletto, si applicherà una maggiorazione pari al 5% per ogni catenella in più rispetto a quella prevista. Esempio: - paletto dissuasore senza nessuna catena ---> prezzo pieno - 10%; - paletto con tre catenelle ----> prezzo pieno + (5%+5%)</p>	cad	63,40	93.37 %
302	<p>FORNITURA E POSA TUBAZIONE IN PVC RIGIDO DIAM. 200 MM. Provvista e posa di tubazioni in p.v.c. rigido per caditoie s</p> <p>tradali serie UNI EN 1329, tipo 302 compreso lo scavo in trincea eseguito a mano o a macchina, compreso l'eventuale dissodamento o della massicciata di superficie bituminosa e non, anche in presenza di servizi del sottosuolo, il carico, il trasporto e lo scarico del materiale a cm. 15 in sabbia granita, la sigillatura dei giunti mediante giunto incorporato con guarnizione elastomerica o mediante incollaggio con collante epossidico, la realizzazione della cappa di protezione in calcestruzzo cementizio con resistenza caratteristica rbk 100 dello spessore pari a cm. 15, il riempimento dello scavo eseguito e compattato a strati regolari e secondo le indicazioni della Direzione Lavori, compresi i pezzi speciali (curve, braghe, giunti, innesti, ecc.), il tutto eseguito a</p>	cad	79,11	32.22 %

Articolo di Elenco	INDICAZIONE DELLE PRESTAZIONI	Unità di misura	PREZZO EURO	Incidenza Manodop.
305	<p>perfetta regola d'arte; per ogni ml. di tubo effettivamente posato e misurato in opera lungo l'asse dei tubi senza tener conto delle sovrapposizioni per i giunti: fino al diametro esterno di mm. 200.</p> <p>CANALETTA PER RACCOLTA ACQUA PIOVANA Fornitura e posa di canaletta per la raccolta acqua piovana in calcestruzzo di po</p> <p>liestere, a pendenza variabile completo di griglia in ghisa e barrette di fissaggio, compreso lo scavo, la posa della canaletta, il getto del cls di contenimento, la sigillatura dei giunti, la posa della griglia. E' escluso il ripristino della pavimentazione.</p>	m	82,98	50.03 %
310	<p>REALIZZAZIONE CANALIZZAZIONE PER IMPIANTI ELETTRICI Realizzazione di canalizzazione interrata per collegamento impianti</p> <p>o elettrico di fermata al punto di allacciamento, comprensiva dello scavo, la posa del tubo in P.V.C. di diam. interno mm 100, la realizzazione del manufatto in cls per la protezione della tubazione (cm 40x25), il riempimento con il materiale di risulta se idoneo o con nuovi materiali, il ripristino della pavimentazione esistente, il carico ed il trasporto alle PP.DD. dei materiali di risulta. Non è compreso il ripristino su pavimentazioni in lastre o masselli di pietra. Per cavidotti costituiti da più tubi si aumenterà il prezzo 30% per ogni tubo</p>	m	121,44	28.04 %
315	<p>DISPENSORE DI TERRA</p> <p>Fornitura e posa in opera di dispersore di terra in tondino o in fune di acciaio zincato diametro minimo mm. 10 posato entro scavo predisposto, compresi morsetti di giunzione e collegamenti vari.</p>	m	96,37	74.29 %
320	<p>INTERRUTTORE CREPUSCOLARE Fornitura, posa in opera, allacciamento e regolazione di interruttore crepuscolare di tipo m</p> <p>odulare per attacco su barra DIN, completo di fotocellula separata, grado di protezione IP54, regolazione luminosa da 2 a 200 lux.</p>	m	4,97	42.72 %
325	<p>INTERRUTTORE ORARIO (OROLOGIO) Fornitura, posa in opera, allacciamento e regolazione di interruttore orario (orologio)</p> <p>giornaliero, con movimento al quarzo, con riserva di carica, ad un contatto, tensione di alimentazione 220 V, portata del contatto 16A (eventualmente con contattore comandato separatamente)</p>	cad	78,61	34.38 %
330	<p>CONTATTORE BIPOLARE Fornitura, posa in opera e allacciamento di contattore bipolare o tripolare Vn = 220/380 V in AC3</p> <p>a norme CEI 17-3, comprensivo di eventuali contatti ausiliari.</p>	cad	82,60	38.95 %
335	<p>INTERRUTTORE AUTOMATICO MAGNETOTERMICO DIFFERENZIALE Fornitura, posa in opera e allacciamento di interruttori automatici</p> <p>ci magnetotermici differenziali modulari, Icn 10000 A, curva "C" secondo norme CEI 23-3 IV di tipo bipolare, portata da 6 a 32 A sensibilità 0,03 A.</p>	cad	53,05	60.65 %
340	<p>INTERRUTTORE AUTOMATICO MAGNETOTERMICO DIFFERENZIALE SELETTIVO Fornitura, posa in opera e allacciamento di interruttor</p> <p>i automatici magnetotermici differenziali modulari, Icn 10000 A, curva "B" secondo norme CEI 23-3 IV di tipo bipolare, portata da 6 a 32 A sensibilità 1 A selettivo</p>	cad	85,60	25.03 %
345	<p>INTERRUTTORE AUTOMATICO MAGNETOTERMICO Fornitura, posa in opera e allacciamento di interruttori automatici magnetoterm</p> <p>ici modulari, Icn 10000 A, curva "C" secondo norme CEI 23-3 IV di tipo bipolare, portata da 6 a 32 A.</p>	cad	103,01	29.84 %
		cad	52,22	41.03 %

Articolo di Elenco	INDICAZIONE DELLE PRESTAZIONI	Unità di misura	PREZZO EURO	Incidenza Manodop.
347	FORNITURA E POSA CAMERETTA PER CONTATORE ACQUEDOTTO. Costruzione di cameretta interrata per contenimento contatore a cqua secondo la normativa vigente prevista da SMAT realizzata in calcestruzzo cementizio leggermente armato alle pareti, soletta inferiore poggiante su fondazione in magrone, soletta di copertura in calcestruzzo armato con maglia elettrosaldata con sedi per appoggio di n. 1 chiusini in ghisa, a passo d'uomo per l'accesso alla cameretta medesima, comprese le opere idrauliche comprendenti fornitura e posa di valvole di intercettazione, giunti di dilatazione, riduttore di pressione, flange per allacciamento al contatore, rubinetto di scarico dell'impianto idraulico, delle dimensioni interne di cm. 120 x 120 x 120.	cad	2.748,83	76.94 %
355	FORNITURA E POSA ARMADIO STRADALE 517x873x260 Fornitura e posa in opera di armadio stradale in vetroresina a marchio I MQ, grado di protezione IP44, con piedistallo per l'installazione su basamento in cls, completa di finestratura e barre DIN per apparecchi modulari, di telaio di ancoraggio in acciaio zincato e con chiusura a chiave, di dimensioni utili mm 510x550x260 o 517x873x260 comprensivo di ogni accessorio di cablaggio delle apparecchiature elettriche, dei cavie delle morsetterie. Cablato, montato in opera e funzionante.	cad	653,13	9.85 %
362	FORNITURA E POSA ARMADIO STRADALE 230x420x243 - Fornitura e posa in opera di armadio stradale in vetroresina a marchio IMQ, grado di protezione IP44, con piedistallo di sostegno per il fissaggio a terra, completo di chiusura a lucchetto incluso nella fornitura con chiave Yale 21, cablato montato in opera e funzionante e completo di adesivo logo "G.T.T." e numero di riferimento (n. fermata, wc automatico, regolatore, scambio ecc.).	cad	367,44	43.78 %
365	BASAMENTO PER ANCORAGGIO ARMADIO STRADALE Costruzione di basi in cls non armato per ancoraggi di armadi stradali di di mensioni m 0,30x0,40x0,70 circa, compreso: lo scavo, la cassetta, il getto, la formazione dei fori nel getto per il passaggio dei tubi PVC diametro mm 100, l'innesto dei tubi e la loro sigillatura, il reinterro, il ripristino della pavimentazione ed ogni altra opera per rendere il manufatto a perfetta regola d'arte	cad	62,84	84.04 %
375	CERTIFICAZIONE RESISTENZA DI TERRA Misura della resistenza di terra per impianti elettrici su attrezzature già esistenti, compresa la compilazione dei moduli di terra, dell'autocertificazione, della relazione sulla tipologia dei materiali, del disegno planimetrico dell'impianto realizzato (comprensivo di planimetria, schema e calcoli relativi) effettuato da progettista abilitato, la copia del certificato di riconoscimento dei requisiti tecnico-professionali del tecnico dell'Impresa secondo le prescrizioni della Legge 46/90 e successivo Regolamento D.P.R. 447/91.	cad	332,42	
16.P04.A05.480	VERNICIATURA TRANSENNE METALLICHE TUBOLARI O STORICHE O CROCE DI SANT'ANDREA - Verniciatura transenne metalliche di qua Isiasi tipologia comprendente la preparazione di tutte le parti metalliche con carteggiatura fino all'asporto delle parti arrugginite mediante levigatrice ed eventuale ripristini di stuccatura delle parti asportate, la verniciatura con prodotti anticorrosivi ed antiacido di fondo epossidico steso a rullo o a pennello o a spruzzo per uno spessore di 45/50 micron e 2 mani di smalto sintetico, di colori vari seguendo la colorazione esistente o unico colore RAL 7010 o RAL 6009.			
20.A27.A10	Formazione di prato, compresa la regolarizzazione del piano di semina con livellamento sminuzzamento e rastrellatura della terra, provvista delle sementi e semina, carico e			

Articolo di Elenco	INDICAZIONE DELLE PRESTAZIONI	Unità di misura	PREZZO EURO	Incidenza Manodop.
	trasporto in discarica degli eventuali materiali di risulta			
005	Con preparazione manuale del terreno			
		m ²	2,17	57.69 %
010	Compresa, inoltre, la fresatura alla profondita'non inferiore ai cm 12			
		m ²	2,30	54.42 %
015	Compresa, inoltre, aratura e fresatura, alla profondita' non inferiore ai cm 30			
		m ²	3,80	33.00 %
020	Su cassonetto gia' preparato di cm 15, compresa la fornitura e stesa di terra agraria			
		m ²	5,08	23.23 %
025	Compreso lo scavo del cassonetto di cm 15 e la fornitura e stesa di terra agraria			
		m ²	7,18	20.34 %
030	Su cassonetto gia' preparato di cm 40, dissodamento sottofondo compresa la fornitura e stesa di terra agraria			
		m ²	8,34	17.03 %
035	Compreso, inoltre, lo scavo del cassonetto di cm 40, la fornitura e stesa di terra agraria			
		m ²	11,23	16.38 %
28.A05.E10	RECINZIONE di cantiere realizzata con elementi prefabbricati di rete metallica e montanti tubolari zincati con altezza minima di 2,00 m, posati su idonei supporti in calcestruzzo, compreso montaggio in opera e successiva rimozione.			
005	per lo sviluppo lineare	m	25,00	
28.A05.E25	NASTRO SEGNALETICO per delimitazione di zone di lavoro, percorsi obbligati, aree inaccessibili, cigli di scavi, ecc, di colore bianco/rosso, fornito e posto in opera. Sono compresi: l'uso per la durata delle fasi che prevedono l'impiego del nastro; la fornitura degli spezzoni di ferro dell'altezza di 120 cm di cui almeno cm 20 da infiggere nel terreno, a cui ancorare il nastro; la manutenzione per tutto il periodo di durata della fase di riferimento, sostituendo o riparando le parti non più idonee; l'accatastamento e l'allontanamento a fine fase di lavoro. E' inoltre compreso quanto altro occorre per l'utilizzo temporaneo del nastro segnaletico.			
005	misurato a metro lineare posto in opera	m	0,40	
28.A05.E30	Delimitazione di zone interne al cantiere mediante BARRIERA di sicurezza mobile TIPO NEW JERSEY, in calcestruzzo o in plastica, riempibile con acqua o sabbia: trasporto, movimentazione, eventuale riempimento, allestimento in opera, successiva rimozione			
005	elementi in calcestruzzo - nolo fino a 1 mese	m	17,00	
010	elementi in calcestruzzo - solo nolo per ogni mese successivo	m	1,90	
015	elementi in plastica - nolo fino a 1 mese	m	10,50	
020	elementi in plastica - solo nolo per ogni mese successivo	m	2,70	
28.A05.E40	CONI SEGNALETICI in polietilene (PE), altezza compresa tra 30 e 50 cm, con fasce rifrangenti bianche e rosse, per segnalazione di lavori			
005	trasporto, posa in opera, successiva rimozione, per nolo fino a 1 mese	m	48,00	
010	solo nolo per ogni mese successivo	m	25,00	
28.A05.E45	TRANSENNA smontabile con traversa in lamiera scatolata, rifrangente a righe bianco-rosso e cavalletti pieghevoli, di			

Articolo di Elenco	INDICAZIONE DELLE PRESTAZIONI	Unità di misura	PREZZO EURO	Incidenza Manodop.
28.A20.A10	005 altezza e sviluppo indicativo 120 cm trasporto, posa in opera, successiva rimozione e nolo fino a 1 mese	m	4,70	
	010 solo nolo per ogni mese successivo	m	0,70	
28.A20.A10	CARTELLONISTICA di segnalazione, conforme alla normativa vigente, per cantieri mobili, in aree delimitate o aperte alla libera circolazione.			
	005 posa e nolo fino a 1mese	cad	8,80	
28.A20.A15	010 solo nolo per ogni mese successivo	cad	1,50	
	CAVALLETTO portasegnale, adatto per tutti i tipi di segnali stradali:			
28.A20.A15	005 posa e nolo fino a 1 mese	cad	7,50	
	010 solo nolo per ogni mese successivo	cad	0,60	
28.A20.B05	IMPIANTO SEMAFORICO mobile completo, composto da due semafori, gestito da microprocessore, compresa batteria e sostituzione e/o ricarica batterie:			
	005 posa e nolo per minimo 15 giorni	cad	60,00	
28.A20.C05	010 solo nolo per ogni giorno successivo	cad	4,00	
	ILLUMINAZIONE MOBILE, per recinzioni, per barriere o per segnali, con lampeggiante automatico o crepuscolare a luce gialla, in policarbonato, alimentazione a batteria con batteria a 6V			
28.A20.H05	005	cad	9,50	
	ESTINTORE PORTATILE a polvere chimica omologato D.M. 7 gennaio 2005 e UNI EN 3-7, montato a parete con idonea staffa e corredato di cartello di segnalazione. Nel prezzo si intendono compresi e compensati gli oneri per il nolo, il carico, lo scarico ed ogni genere di trasporto, gli accessori di fissaggio, la manutenzione periodica, il ritiro a fine lavori e quanto altro necessario per dare il mezzo antincendio in efficienza per tutta la durata del cantiere.			
28.A20.H05	005 Estintore a polvere 34A233BC da 6 kg.	cad	15,20	
	010 Estintore a polvere 34A233BC da 9 kg.	cad	17,00	
	015 Estintore a polvere 34A233BC da 12 kg.	cad	17,40	