

CITTA' DI TORINO

VICE DIREZIONE GENERALE INGEGNERIA
DIREZIONE SERVIZI TECNICI PER L'EDILIZIA PUBBLICA
SERVIZIO EDILIZIA SCOLASTICA

DIREZIONE CENTRALE E PREDISIZIONE
ITER - LABORATORIO CITA' SOSTENIBILE

MANUTENZIONE STRAORDINARIA - PERTINENZE SCOLASTICHE Finanziamento PSU - Area Torino Nord - Cod. Opera 3983

URBAN 3 - Barriera di Milano

Progetto di riqualificazione di 3 pertinenze scolastiche

Espressioni di interesse del PSU n. 383/2015 del 25/03/2015
Espressioni di interesse del PSU n. 383/2015 del 25/03/2015
Espressioni di interesse del PSU n. 383/2015 del 25/03/2015

COMPLESSI SCOLASTICI

- Scuola Materna PIANCIPISSA DI BREVOLTE - via Baudelaire, 1 - Costruzione 6
- Scuola Elementare CABELLI - via Sante, 25 - Costruzione 6
- Scuola Media Svec VIOITI - via Sante, 15 - Costruzione 6
- Scuola Elementare SALVO D'ACQUISTO - via Indigo, 55 - Costruzione 6
- Scuola Media Svec VIOITI - via Indigo, 55 - Costruzione 6

PROGETTO DEFINITIVO

ALLEGATO 10 - ELABORATI GRAFICI

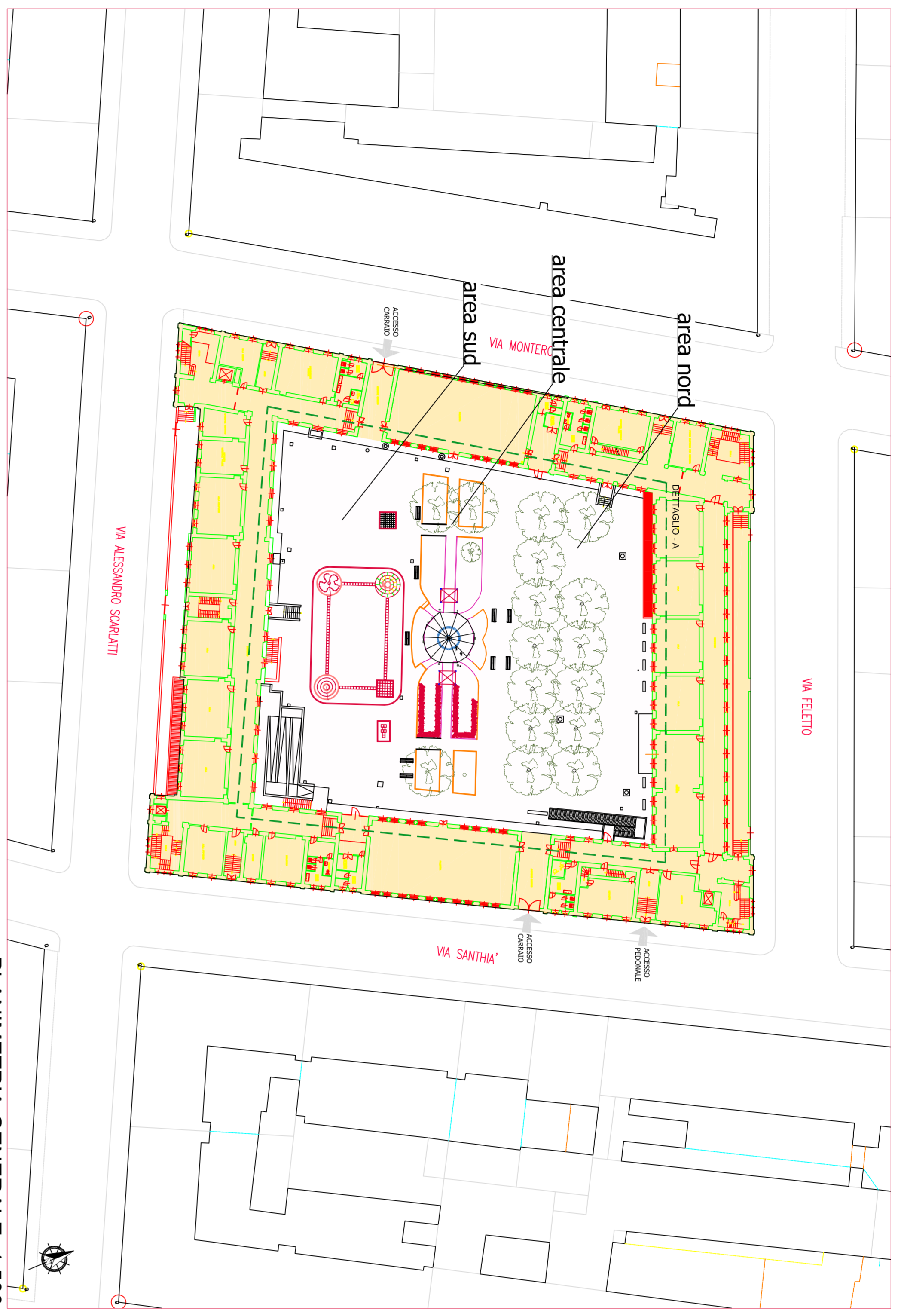
SCUOLA ELEMENTARE CABELLI - SCUOLA MEDIA SVEC VIOITI SUL LUOGO PROGETTUALE EVAPICOLIARI COSTRUTTIVI DELLE NUOVE COSTRUZIONI

- LABORATORIO CITA' SOSTENIBILE
- SERVIZIO EDILIZIA SCOLASTICA
- DIREZIONE SERVIZI
arch. Pier Giorgio TURB
- PROGETTISTI
arch. Raffaella LEONFORTE BRUNO
arch. Maria RICCI
arch. Annamaria VENTURA
- COORDINATORE ALLA PROGETTAZIONE
P.L. Guido BENVENUTI
- COLLABORATORI DEL PROGETTO
geom. Michela MASSA
- COORDINATORE DELLA SICUREZZA
P.L. Guido BENVENUTI
- PAESI DI PROGETTAZIONE
P.L. Guido BENVENUTI
- arch. Paolo MANSIETTI
arch. Maria BRUNOTTO
arch. Elisabetta LORE

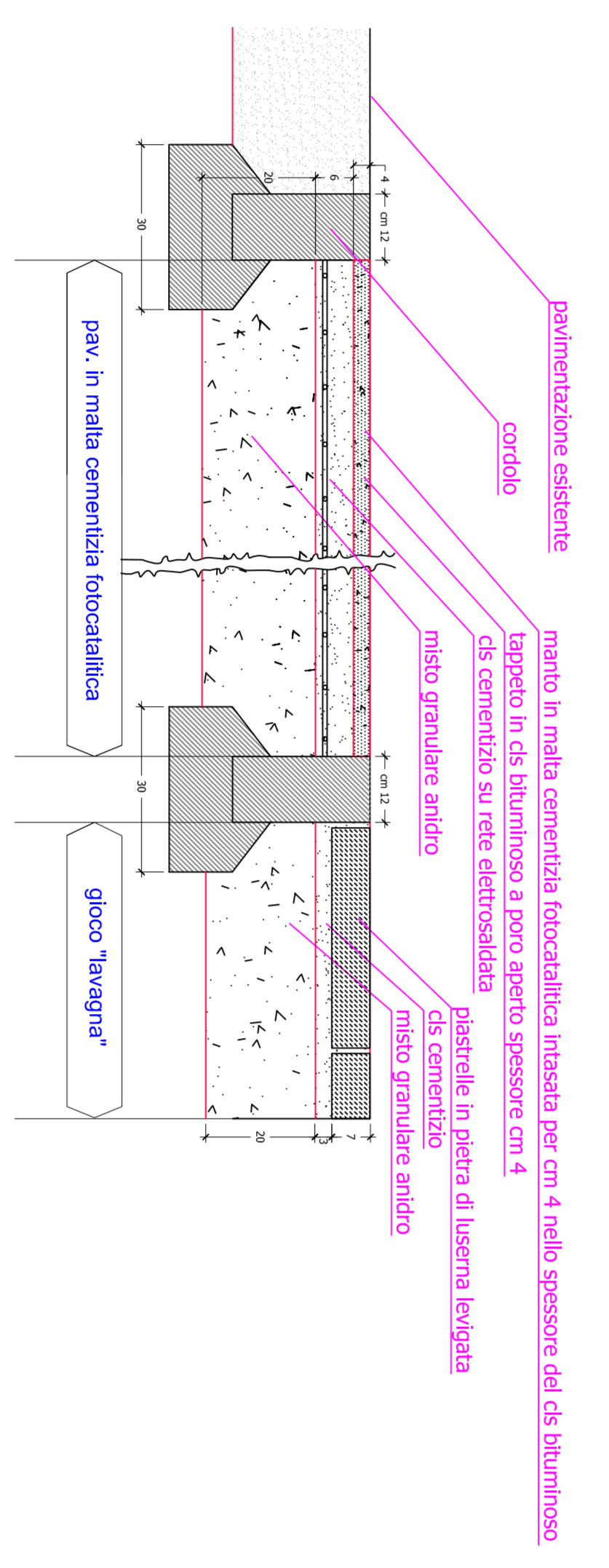
Luglio 2012

LEGENDA

- EDIFICIO SCOLASTICO
- AREA DI PERTINENZA SCOLASTICA
- AREA D'INTERVENTO

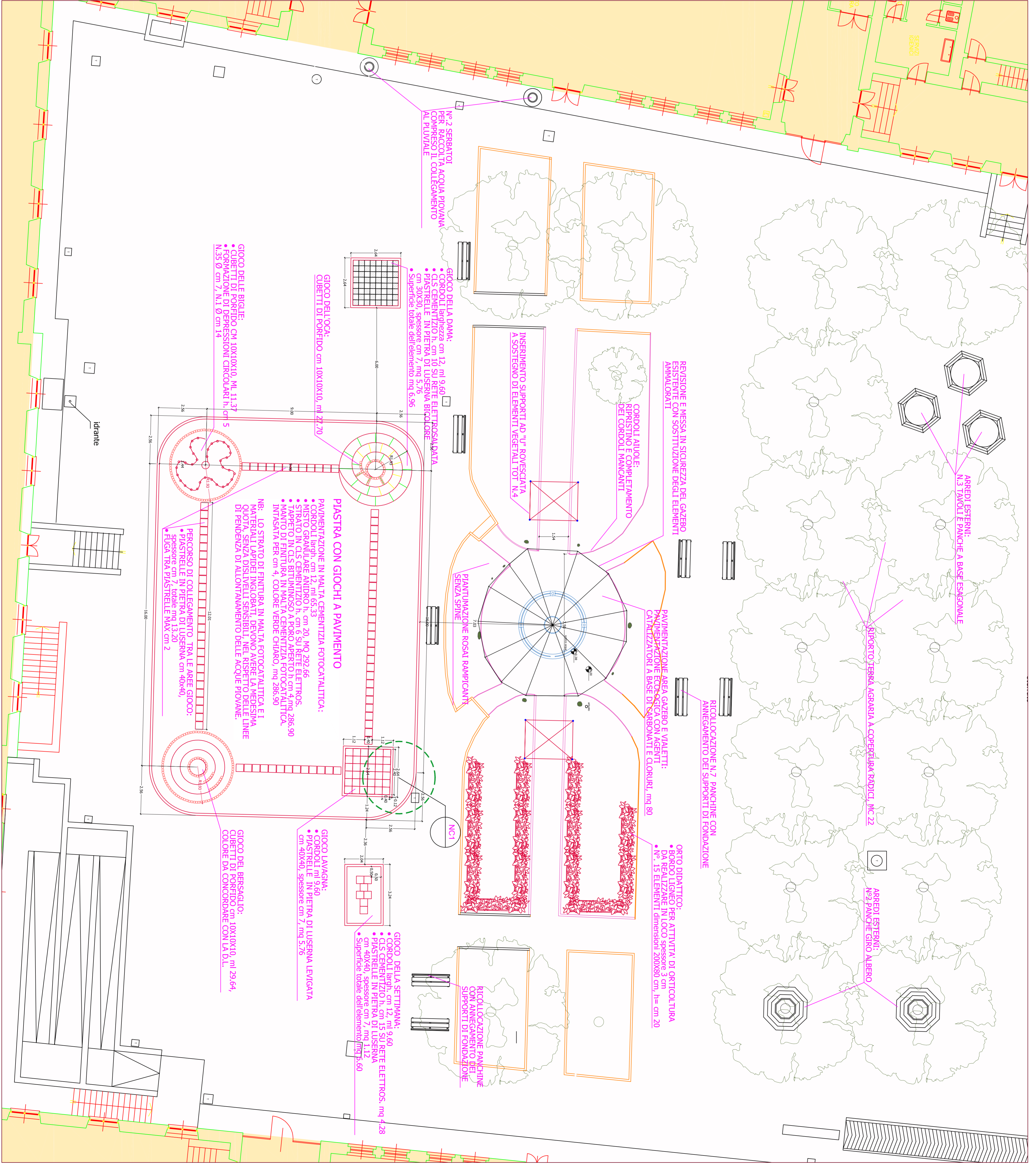


PLANIMETRIA GENERALE - 1:500



NC 1 - PAVIMENTAZIONE IN MALTA GERENZITA FOTOCATALITICA
INVASATA SU C/S BITUMINOSO A PORO APERTO PREVIO SCAVO DI CM 30 DELLO STABILIZZATO ESISTENTE

NUOVE COSTRUZIONI - 1:10



DETTAGLIO A - 1:100