



CITTA' DI TORINO

VICE DIREZIONE GENERALE INGEGNERIA

DIREZIONE SERVIZI TECNICI PER L'EDILIZIA PUBBLICA

SERVIZIO EDILIZIA SCOLASTICA

Lavori di manutenzione straordinaria nel complesso "La Marchesa" - Palestra

Circoscrizione 6 - Corso Vercelli 141

GRUPPO DI LAVORO

ATP
Ing. Alessio Camelliti
Arch. Aurelio Vergnano
Arch. Andrea Di Gregorio

IL PROGETTISTA OPERE STRUTTURALI
Ing. Alessio Camelliti

PROGETTISTA E COORDINATORE DELLA SICUREZZA
IN FASE DI PROGETTAZIONE
Geom. Luca Finotti

IL SUPPORTO AL RUP
Arch. Eliana Zago

RESPONSABILE PROCEDIMENTO
E DIRIGENTE DEL SERVIZIO
Arch. Isabella QUINTO

PROGETTO DEFINITIVO/ESECUTIVO

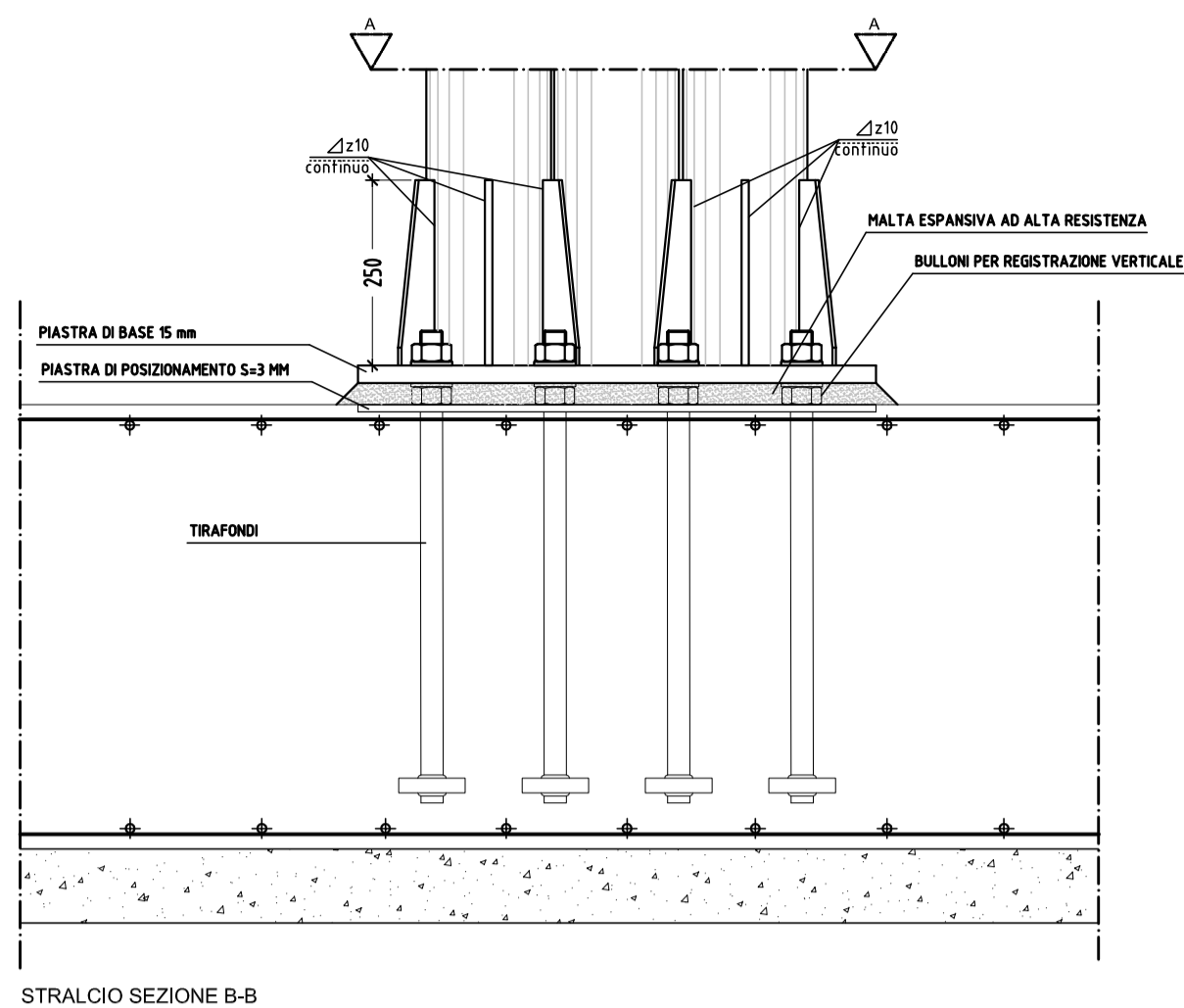
| | | | |
|-------------------------|---------------|-------------|-------------|
| OGGETTO | | Nome-File | Scala Plot |
| PARTICOLARI COSTRUTTIVI | | RIFERIMENTO | |
| | | Scala | 1:10 |
| REV | MODIFICHE | DATA | DISEGNATORE |
| 0 | EMISSIONE | Lug. 2012 | |
| 1 | AGGIORNAMENTO | Lug. 2012 | |
| 2 | | | |
| 3 | | | |
| 4 | | | |
| 5 | | | |

TAVOLA
ST 04

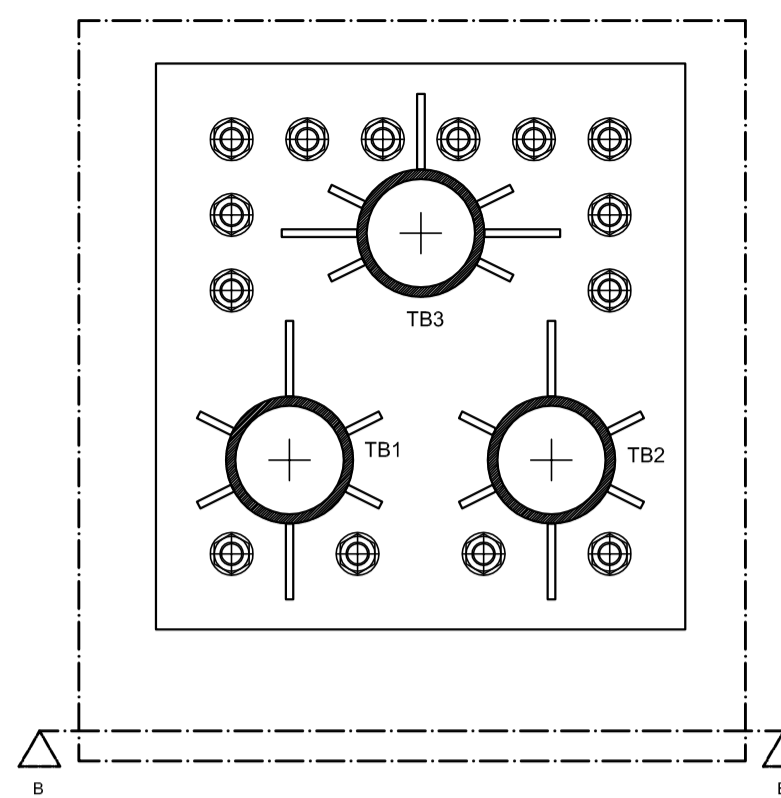
LEGENDA E PRESCRIZIONI PER ACCIAIO

| | | | | | | | | | | | |
|---|-----------------------|--------|-----------------------|--------|-----------------------|------------------------------|------|------|------|-------------------------------------|-------------------------|
| SIMBOLOGIA FORO-BULLONE E VALORI COPPIE DI SERRAGGIO: | | | | | | | | | | SIMBOLOGIA VARIA: | |
| DIAMETRO VITE | M12 | M14 | M16 | M18 | M20 | M22 | M24 | M27 | M30 | asse di simmetria | simbolo di orientamento |
| DIAMETRO FORI | 13 | 15 | 17 | 19 | 21,5 | 23,5 | 25,5 | 28,5 | 32 | simbolo di orientamento | |
| SIMBOLO GRAFICO FORO | + | + | + | + | + | + | + | + | + | solcare in opera | |
| COPPIE DI SERRAGGIO 8,8 = TS (N*m) | 90 | 144 | 225 | 309 | 439 | 597 | 759 | 1110 | 1508 | operazioni da eseguire al montaggio | |
| CODICI TIPOLOGIA LAVORAZIONI: | | | | | | | | | | | |
| Codici | Tipologia lavorazione | Codici | Tipologia lavorazione | Codici | Tipologia lavorazione | PER MONTAGGIO VEDERE TAVOLE: | | | | | |
| AS | ASOLARE | FIL | FILETTARE | SG | SAGOMARE | | | | | | |
| B | BULINARE | P | PIEGARE | SL | SLOT | | | | | | |
| C | CALANDRARE | PN | PANTOGRAFARE | SM | SMUSSARE | | | | | | |
| F | FORARE | SC | SCANTONARE | T | TAGLIARE | | | | | | |
| SALDATURE: | | | | | | | | | | | |
| - SOTTO GAS PROTETTIVO MAG 135 P FW01 (UNI EN 288/3) | | | | | | | | | | | |
| - ELETTRODI TIPO E44/CL.3 (UNI 5132-74) | | | | | | | | | | | |
| - A CORDONI D'ANGOLO CON LATO (Z) SE NON INDICATO PARI ALLO 0,75 DELLO SPESSORE MINIMO (P) DA UNIRE | | | | | | | | | | | |
| SPESSORE PIATTO (P) 6 8 10 12 15 20 | | | | | | | | | | | |
| LATO SALDATURA (Z) 5 6 8 9 11 15 | | | | | | | | | | | |
| P/2 < Z < P L > P | | | | | | | | | | | |
| BULLONE TIPO: | | | | | | | | | | | |
| - VITE/ROSETTA AMBO I LATI DADO | | | | | | | | | | | |
| PROTEZIONE SUPERFICIALE BULLONE: | | | | | | | | | | | |
| - ZINCATURA ELETTROLITICA UNI 3740 | | | | | | | | | | | |
| PROTEZIONE SUPERFICIALE: | | | | | | | | | | | |
| - ZINCATURA A CALDO UNI EN ISO 1461 | | | | | | | | | | | |

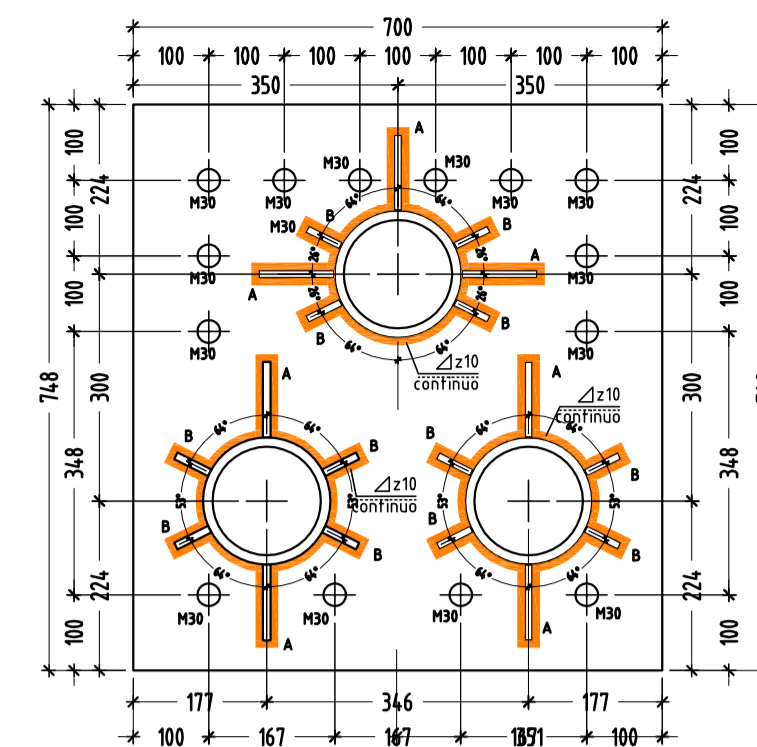
ACCIAIO S275(FE430)



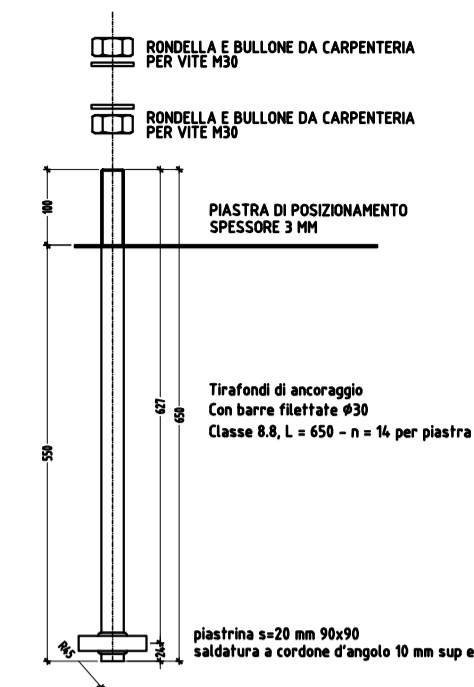
STRALCIO SEZIONE B-B



STRALCIO SEZIONE A-A

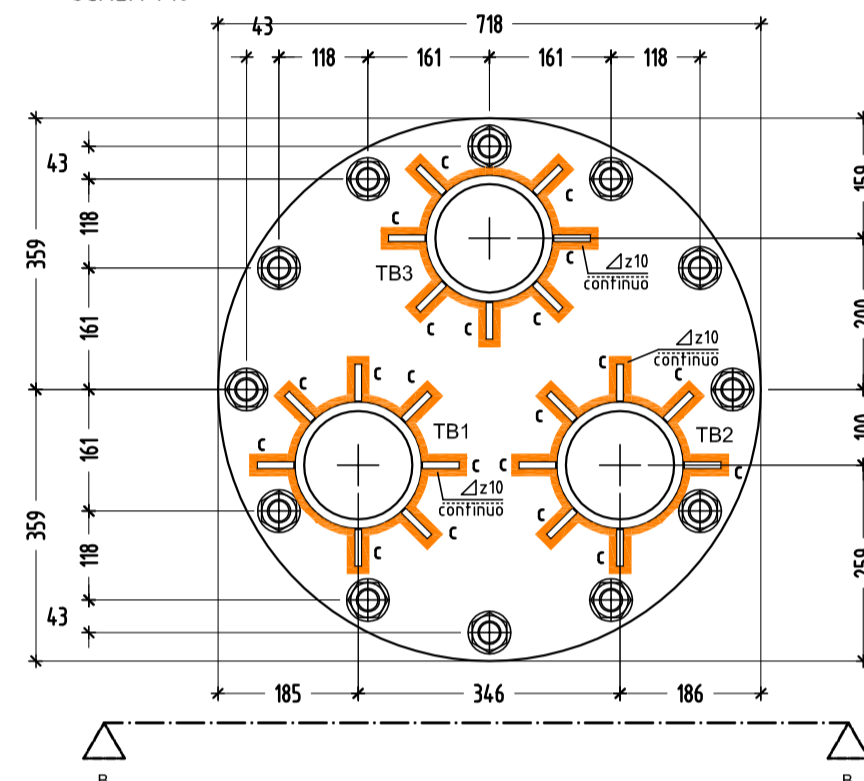


FOROMETRIA, SALDATURE E DIMENSIONAMENTO COLLEGAMENTO (IN OFFICINA, SPESSORE 15 MM)

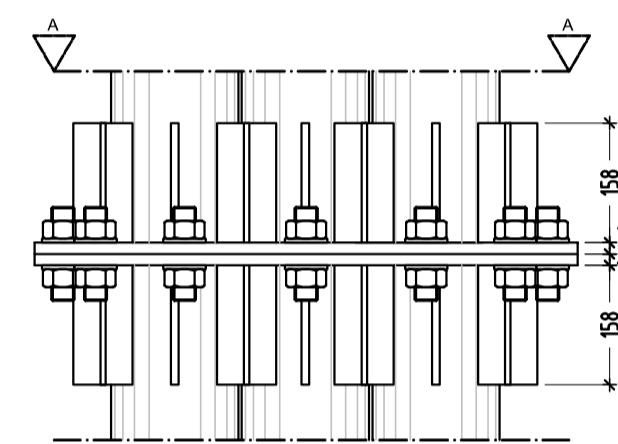


TIRAFONDI

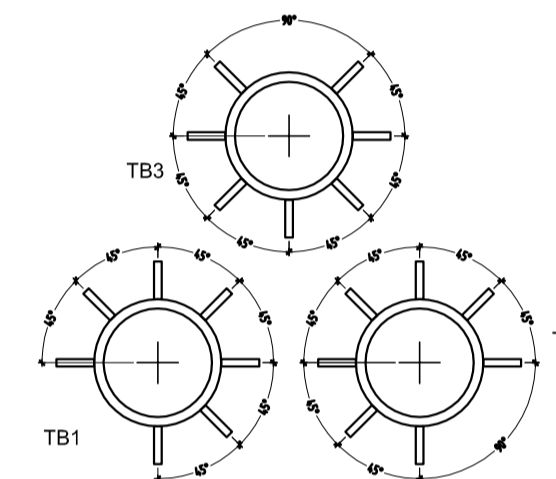
PARTICOLARE 4 - BASE PILASTRI SCALA 1:10



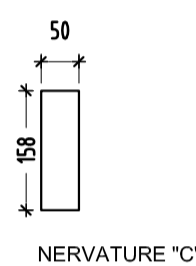
STRALCIO SEZIONE A-A E DETTAGLIO SALDATURE-NERVATURE



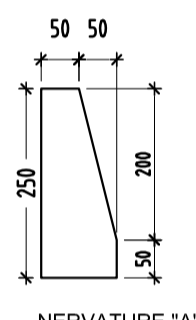
PROSPETTO COLLEGAMENTO



POSIZIONE E DIMENSIONE NERVATURE



NERVATURE "C"

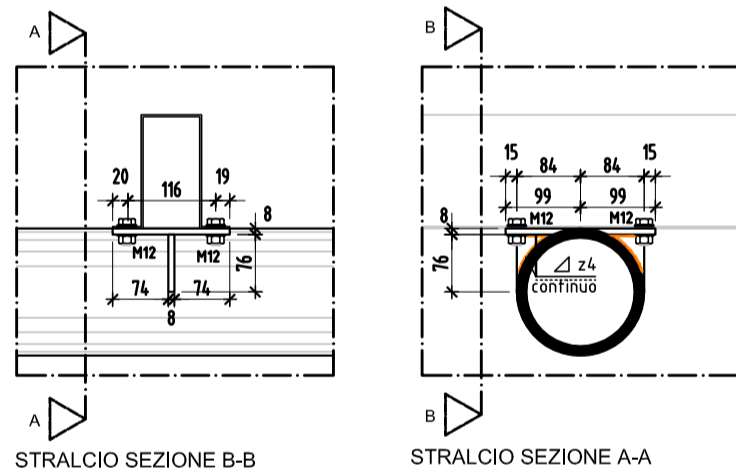


NERVATURE "A"



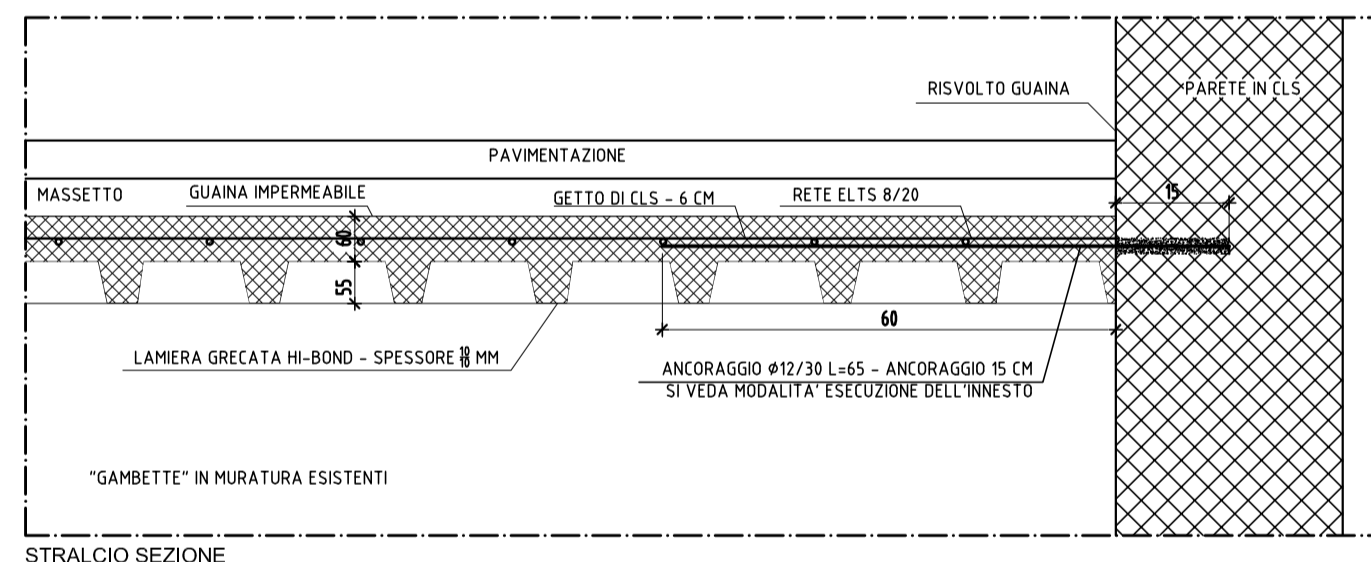
NERVATURE "B"

PARTICOLARE 2 - COLLEGAMENTO MENSOLE-PILASTRI SCALA 1:10

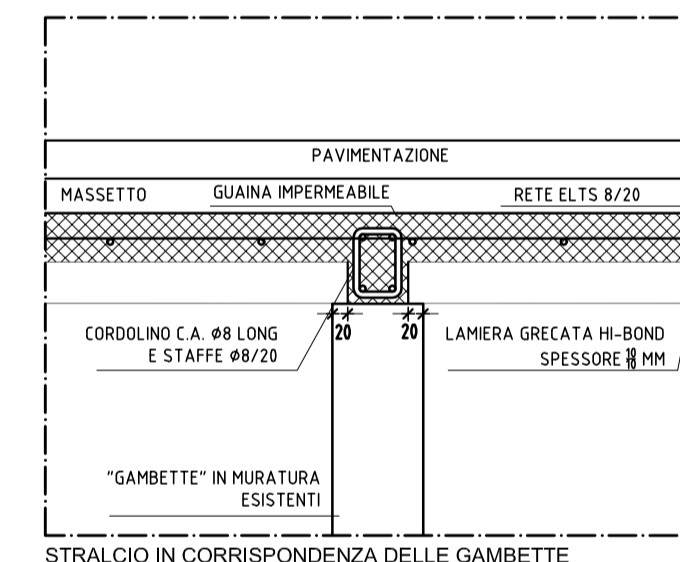


STRALCIO SEZIONE B-B

STRALCIO SEZIONE A-A



STRALCIO SEZIONE



STRALCIO IN CORRISPONDENZA DELLE GAMBETTE

PARTICOLARE 3 - COLLEGAMENTO PROFILI OMEGA - TRAVI SCALA 1:10

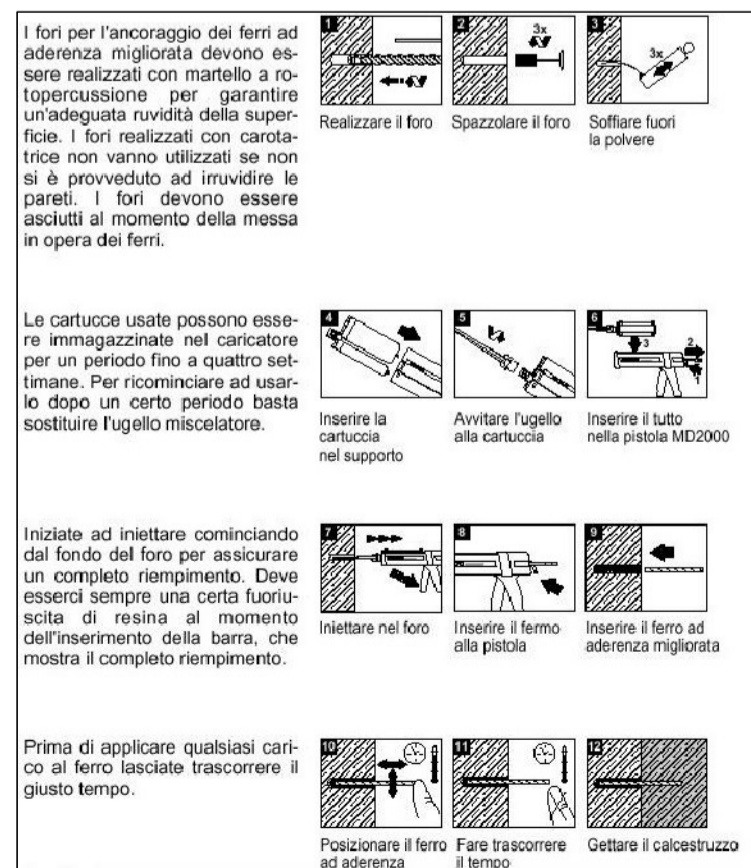
CALCESTRUZZO: Cemento CEM II B/L 32,5
Classe C25/30
Dck: 2b
Dmax inerte: 30 mm

ACCIAIO: B450C
ANCORANTE: TIPO "HILTI HIT-RE500" con barre ad aderenza migliorata

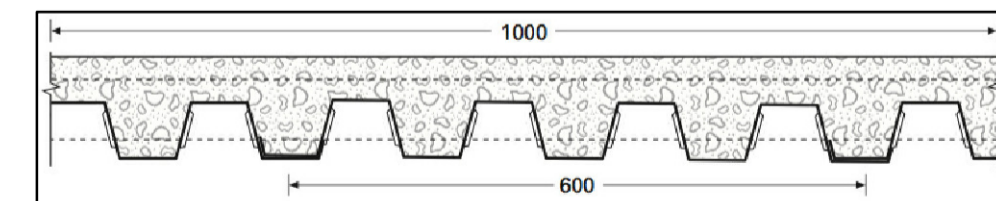
LE QUOTE VANNO VERIFICATE IN LOCO DAL PRESTATORE D'OPERA

I MATERIALI UTILIZZATI DOVRANNO AVERE CARATTERISTICHE DI RESISTENZA PARI O SUPERIORI A QUELLE DEI MATERIALI INDICATI

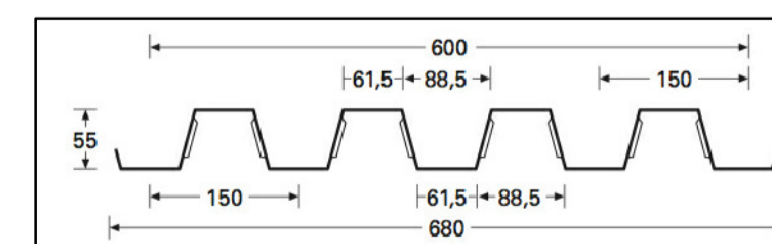
PARTICOLARE 4 - NUOVA SOLETTA CARRABILE SCALA 1:10



INNESTO
BARRE A.M. Ø12 MM
DIAMETRO PUNTA TRAPANO Ø18
PROFONDITA' FORO 150 MM
SPESSORE MINIMO MATERIALE BASE 200 MM



PARTICOLARE STRUTTURALE LAMIERA HI-BOND 10/10 CON ALTEZZA COMPLESSIVA DELLA SOLETTA PARI A 12 CM



PARTICOLARE MODULO LAMIERA NERVATA PESO 13,08 KG/MQ