

CITTA' DI TORINO
 VICE DIREZIONE GENERALE INGEGNERIA
 DIREZIONE VERDE PUBBLICO
 ED EDIFICI MUNICIPALI
 SERVIZIO EDIFICI MUNICIPALI

P.I.S.U.-BARRIERA DI MILANO
MANUTENZIONE STRAORDINARIA E
NORMALIZZAZIONE BAGNI PUBBLICI

CIRCOSCRIZIONE 6-VIA AGLIE' 9

Il Progetto architettonico:
MAFFIOTTO arch. Giovanni
 Progetto impiantistico:
RAMONDO p.i. Mauro
 Progetto impiantistico e speciali:
LOVECCHIO p.i. Pietro

Collaboratori:
GIACOMINI geom. Federico
MARANO geom. Fulvio
PIRELLA geom. Fabrizio
 Collaboratori:
LOMANITO p.i. Gianni

PROGETTO DEFINITIVO

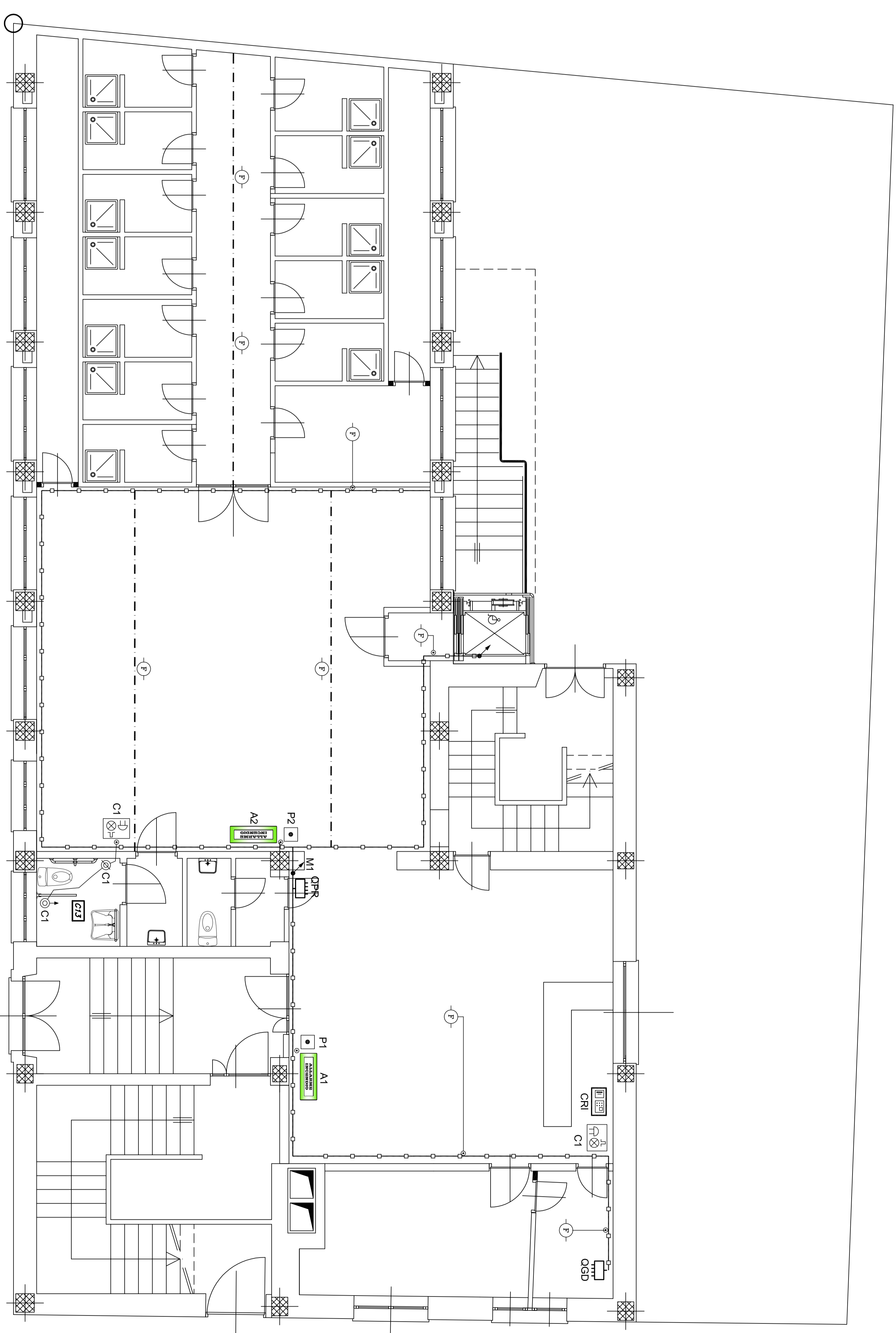
IMPIANTI ELETTRICI E SPECIALI
RIVELAZIONE INCENDIO E CHIAMATA
DISABILI

REV	MODIFICHE	DATA	DISCIPLINARE	NOTE
0	DESCRIZIONE	NOV 2011	LOVECCHIO P.I. MAURO	NOVAZIONE Scala P.I.S.U. BARRIERA DI MILANO
2	ACCOMODAMENTO PER DESTINATO	MARZO 2012	LOMANITO P.I. GIANNI	REVISIONE 0000
3				
4				
5				

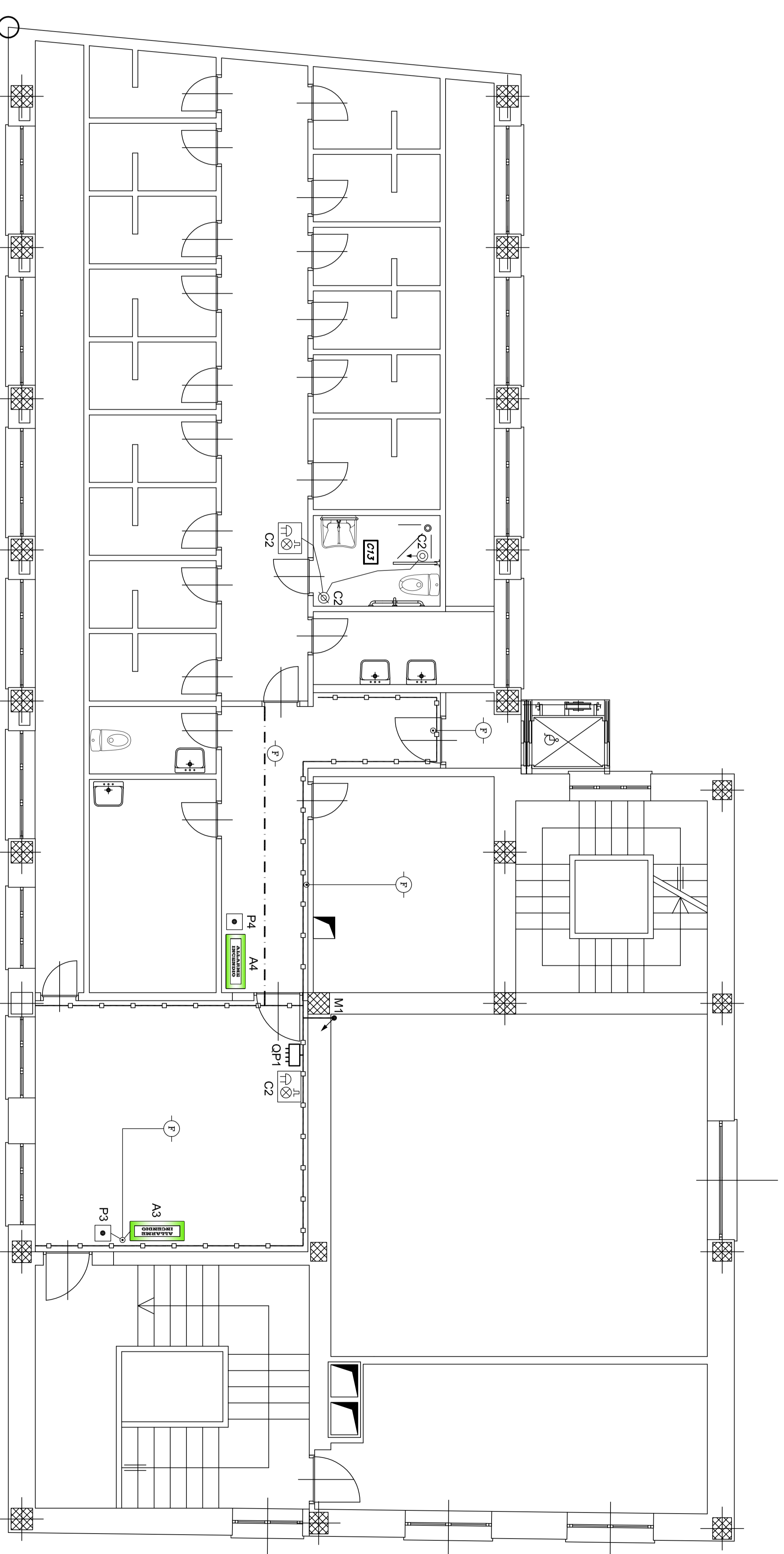
EUROPEO
IE03

LEGENDA

SIMBOLO	DESCRIZIONE
	QUADRO ELETTRICO
	QUADRO IN PVC 100x40 CON SETTI SEPARATORI
	QUADRO METALLICO 80x45 PORTAPANECHI ILLUMINATI
	TIRAZIONE A VISTA IN PVC Ø25
	PANNELLO IN CONTROLLO OTTO-AQUISTO
	CONTROLE RIVELAZIONE INCENDIO
	AVVERTORE MANUALE IN INCENDIO
	REGOLATORE ANALOGICO DI PIANO
	PULSANTE IN PROSSIMITA' / A TRAVATE / DI ANNULLAMENTO
	PANNELLO OTTICO ACUSTICO CON SCHEMATA
	COLONNA MONITORIE



PIANTA PIANO TERRENO RIALZATO



PIANTA PIANO PRIMO