

**CITTA' DI TORINO**  
 VICE DIREZIONE GENERALE INGEGNERIA  
 DIREZIONE VERDE PUBBLICO  
 ED EDIFICI MUNICIPALI  
 SERVIZIO EDIFICI MUNICIPALI

P.I.S.U. - BARRIERA DI MILANO  
 MANUTENZIONE STRAORDINARIA E  
 NORMALIZZAZIONE BAGNI PUBBLICI

CIRCOSCRIZIONE 6 - VIA AGLIE' 9

Il Progetto architettonico:  
 MAFIOTTO arch. Giovanni  
 Progetto Imp.meccanici:  
 RAIMONDO p.i. Mauro  
 Progetto Imp.elettrici e speciali:  
 LOVECCHIO p.i. Pietro

Collaboratori:  
 GIACCOMINI geom. Federico  
 MARANO geom. Fulvio  
 PIREDDA geom. Fabrizio  
 Collaboratori:  
 LOMANTO p.i. Gianni

Responsabile del procedimento  
 e Dirigente Settore Tecnico: arch. Dario SARDI

**PROGETTO DEFINITIVO**

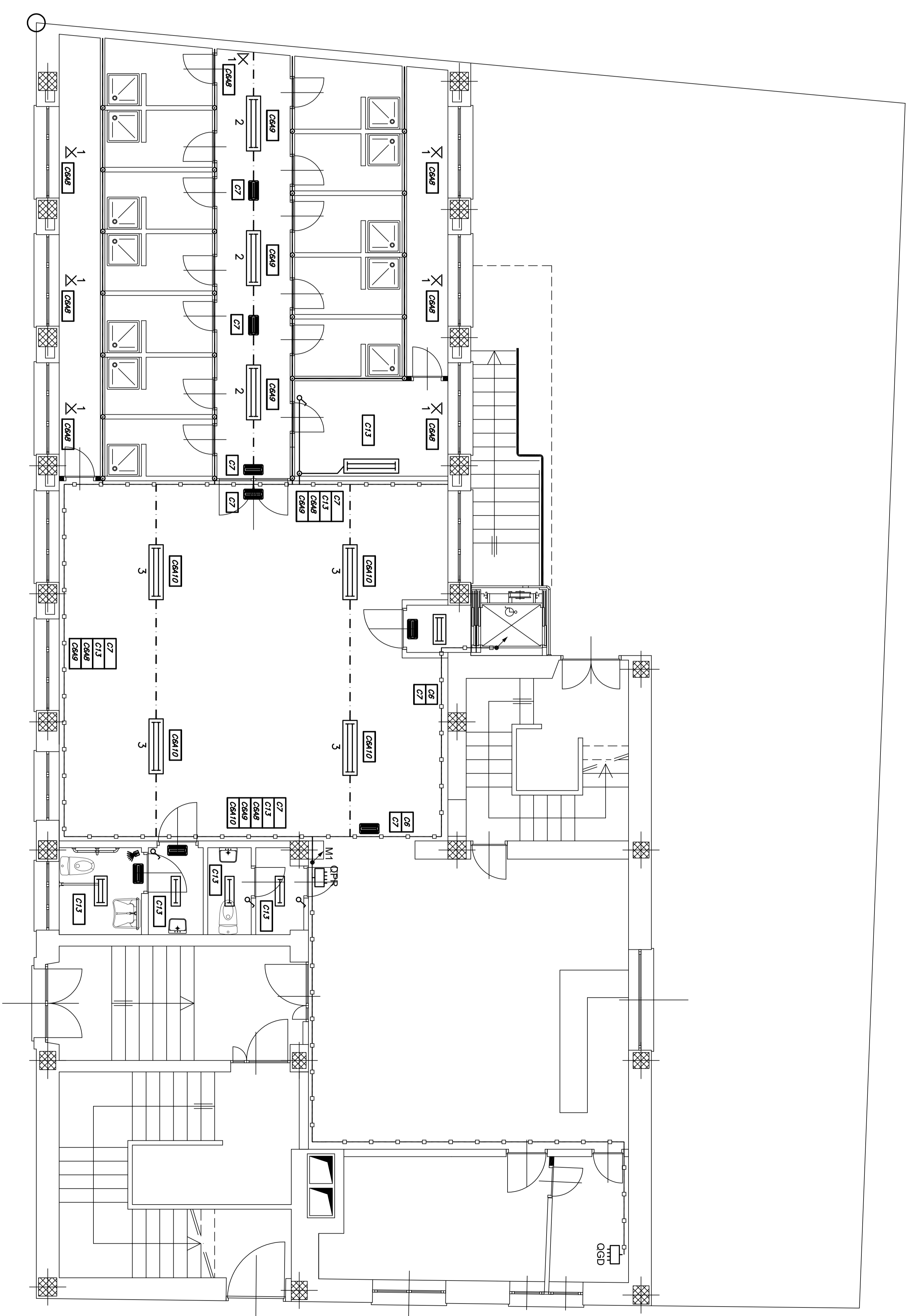
**IMPIANTI ELETTRICI E SPECIALI  
 ILLUMINAZIONE NORMALE E DI  
 SICUREZZA**

REVISIONE	DATA	DESEGNATORE	SCALE
0	NOV 2011	LOVECCHIO P.I. PIETRO	SCALA 1:50
1	AGOSTO 2012	LOMANO P.I. GIANNI	ELABORATO
2			REVISIONE
3			REVISIONE
4			REVISIONE
5			REVISIONE

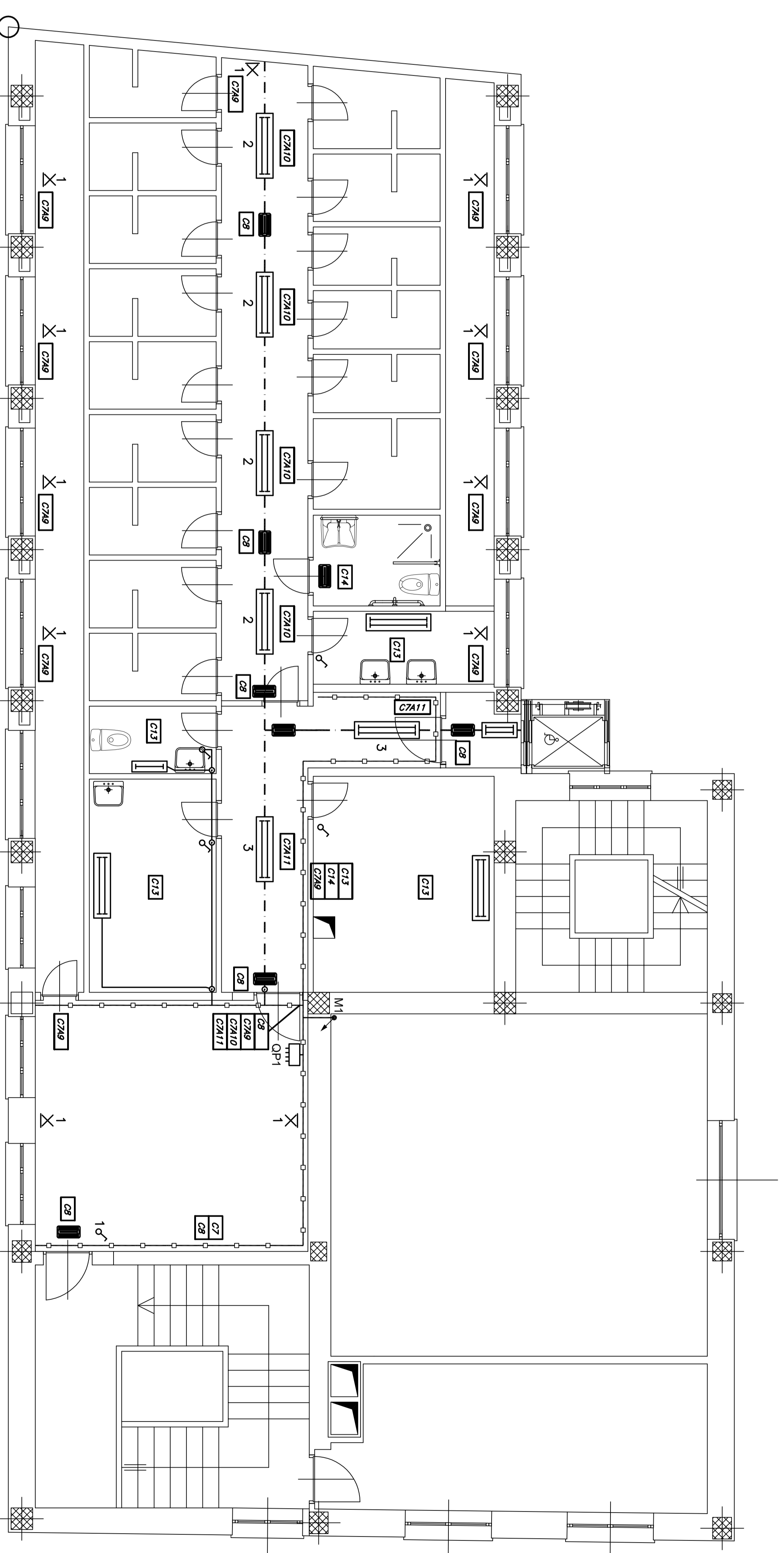
IE02

SIMBOLO	DESCRIZIONE
	QUADRO ELETTRICO
	CAVALLINI IN PVC 100x40 CON SEPI SEPARATORI
	CAVALLINI METALLICI 80x45 PORTAPARAFUOCHE ILLUMINANTI
	TIRAZIONE A VISTA IN PVC 40x25
	PANNO LUCE A PARETE ESISTENTE
	APPARECCHIO ILLUMINAZIONE EMERGENZA
	SENSORE INFRAROSSI RILEVAMENTO PRESENZA FUMI
	PIAF-FLUORE 1x18W - IP65 ABBIANTURA E SCHERMO IN POLICARBONATO
	PIAF-FLUORE 2x18W - IP65 ABBIANTURA E SCHERMO IN POLICARBONATO
	PIAF-FLUORE 2x36W - IP65 ABBIANTURA E SCHERMO IN POLICARBONATO
	PIAF-EMERGENZA IP65 1x18W AUTON. 1H N-N-04
	OCULINA MONTANTE

**LEGENDA**



PIANTA PIANO TERRENO RIALZATO



PIANTA PIANO PRIMO