

**CITTA' DI TORINO**  
 VICE DIREZIONE GENERALE INGEGNERIA  
 DIREZIONE VERDE PUBBLICO  
 ED EDIFICI MUNICIPALI  
 SERVIZIO EDIFICI MUNICIPALI

P.I.S.U. - BARRIERA DI MILANO  
 MANUTENZIONE STRAORDINARIA E  
 NORMALIZZAZIONE BAGNI PUBBLICI

CIRCOSCRIZIONE 6 - VIA AGLIE' 9

Il Progetto architettonico:  
 MAFIOTTO arch. Giovanni  
 Progetto Imp.meccanici:  
 RAIMONDO p.i. Mauro

Collaboratori:  
 GIACOMINI geom. Federico  
 MARANO geom. Fulvio  
 PIREDDA geom. Fabrizio

Progetto Imp.elettrici e speciali:  
 LOVECCHIO p.i. Pietro

Collaboratori:  
 LOMANTO p.i. Gianni

Responsabile del procedimento  
 e Dirigente Settore Tecnico: arch. Dario SARDI

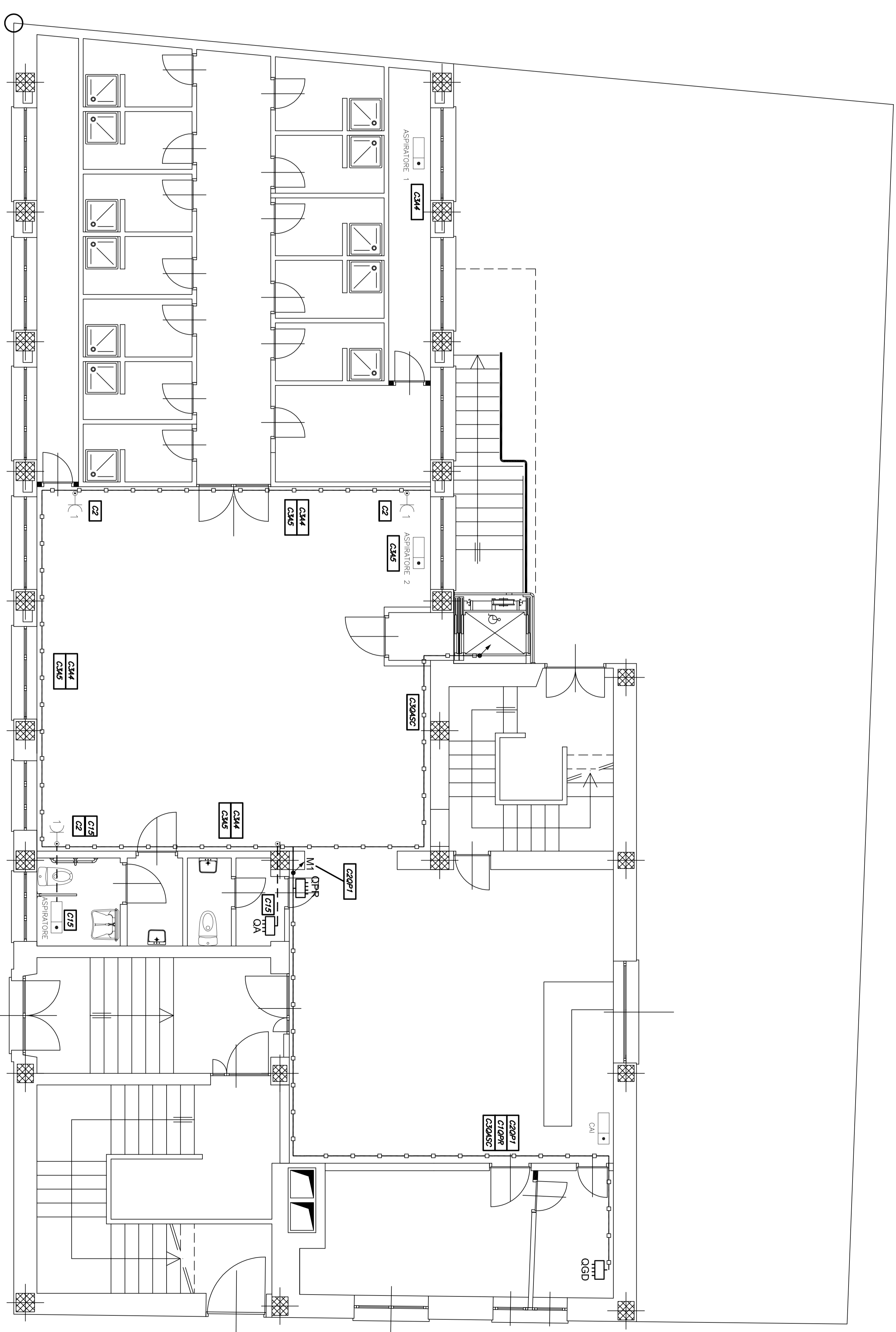
**PROGETTO DEFINITIVO**

**IMPIANTI ELETTRICI E SPECIALI  
 DISTRIBUZIONE E PRESSE A SPINA**

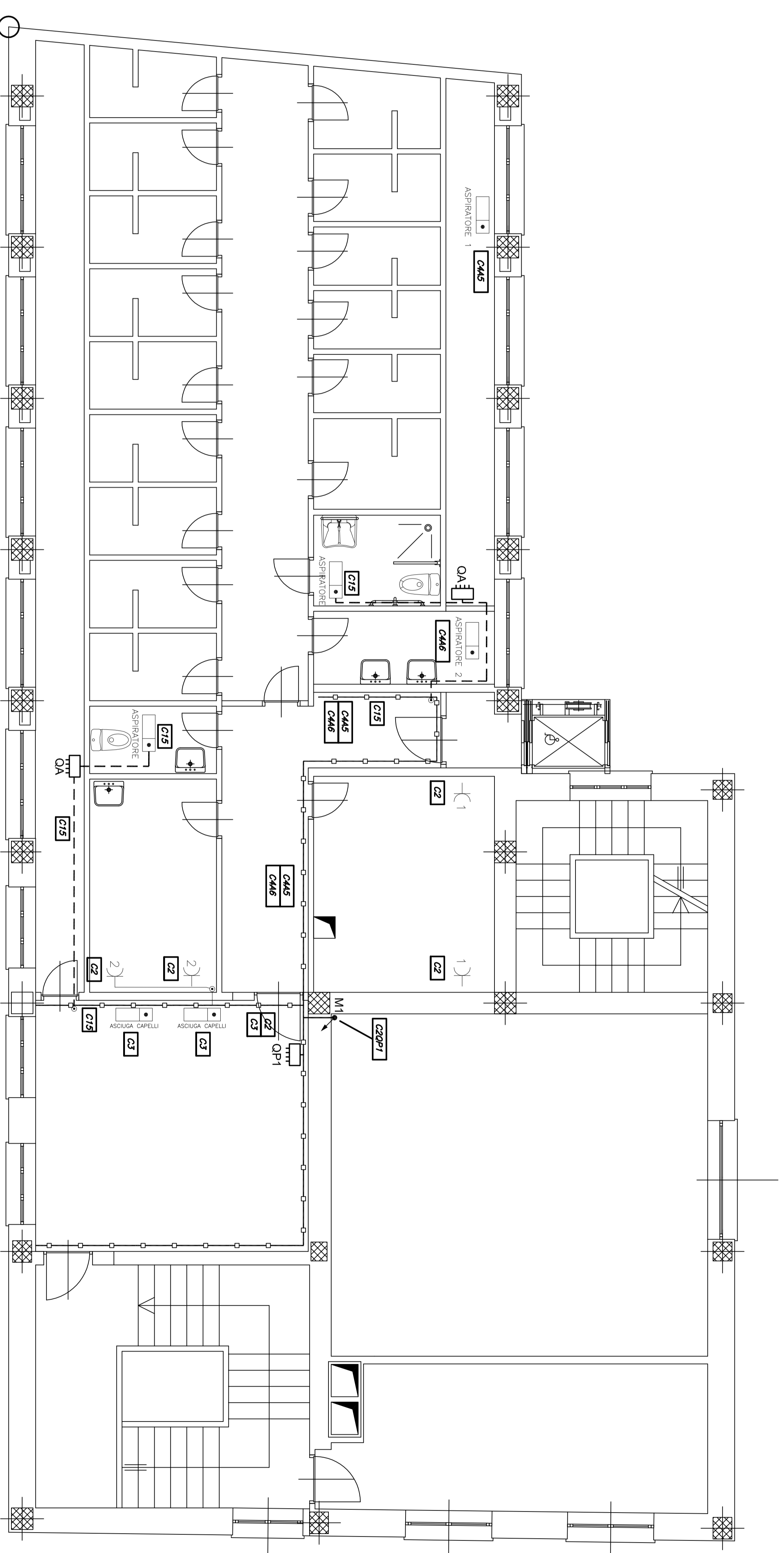
OGGETTO	INDICAZIONE Scala-Pad	
	REVISIONI	
	0000	REVISIONE
REV	MODIFICHE	DATA
0	ESPOSIZIONE	NOV 2011
1	ADDETTAMENTO PER ESTERNO	AGOSTO 2012
2		LOTTAZIONE P.I. GIANNI
3		
4		
5		

ESPOSIZIONE  
 SCALA 1:50  
**IE01**

SIMBOLO	DESCRIZIONE
	QUADRO ELETTRICO
	CONDUKTA IN PVC CON SETTI SEPARATI
	CASSETTA IN DERIVAZIONE
	UTILIZZAZIONE SIMBOLO GENERALE
	PRESA TIPO 1 LINEARE BRANCO 10/16A
	PRESA TIPO 2 SCHIACO UNIVERSALE
	COLONNA MONOFANTE



PIANTA PIANO TERRENO RIALZATO



PIANTA PIANO PRIMO