

CITTÀ DI TORINO  
 VICE DIREZIONE GENERALE INGEGNERIA  
 DIREZIONE VERDE PUBBLICO ED EDIFICI MUNICIPALI  
 SERVIZIO EDIFICI MUNICIPALI  
**Torino**  
 Allegato N°7

**MANUTENZIONE STRAORDINARIA  
 SEDI COMANDO VIGILI DEL FUOCO  
 CORSO REGINA MARGHERITA 330  
 E VIA CORRADINO 5**

Gruppo di lavoro civile ufficio tecnico:  
 Ing. Laura BODALE  
 p.t. Mauro SALICRÒ

Progetto architettonico  
 Ing. Laura BODALE

Progetto impianti  
 p.t. Mauro SALICRÒ

Coordinatore della sicurezza in fase di  
 progettazione ai sensi D.L. 81/2008 s.m.i.  
 Ing. Laura BODALE

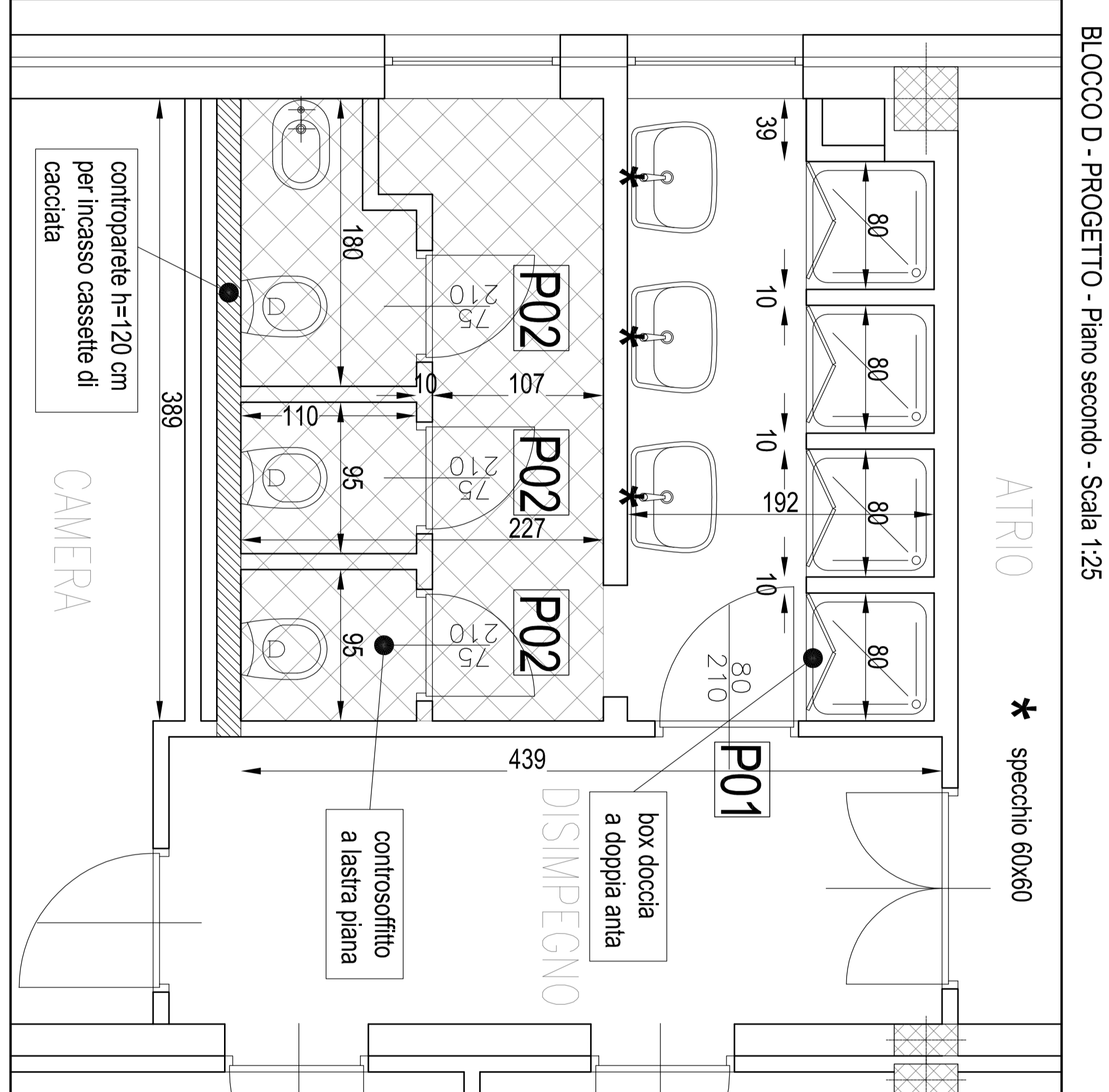
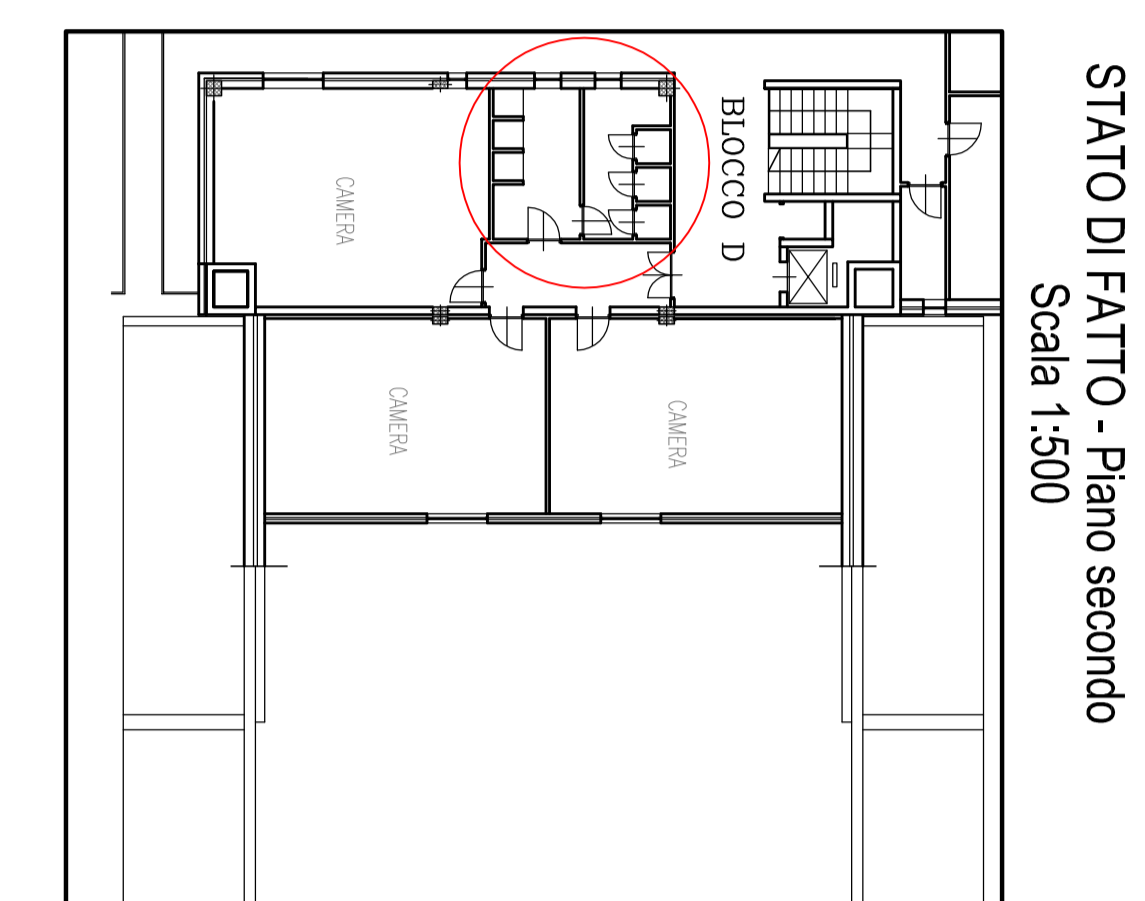
Responsabile del procedimento e  
 Dirigente Settore tecnico  
 ing. Carlo SALVO

**PROGETTO DEFINITIVO**

OGGETTO  
 Gruppo servizi igienici blocco D  
 Torretta lato piscina Piano secondo  
 Progetto architettonico

NOI-C-INE Scala 1:20  
 SCALA 1:25/1:500

| REV. | DESCRIZIONE | DATA | REDAZIONE | CONTROLLATO | ESUBERATO |
|------|-------------|------|-----------|-------------|-----------|
| 0    |             |      |           |             |           |
| 1    |             |      |           |             |           |
| 2    |             |      |           |             |           |
| 3    |             |      |           |             |           |
| 4    |             |      |           |             | <b>02</b> |



**ABACO PORTE INTERNE**

| TPO   | DESCRIZIONE  |
|---|--|
| P01<br>porta antiscivolo<br>L80xH210<br>1 SP DX | <p>1. Materiali: antiscivolo in PVC, maniglia in ottone, pannello in legno massiccio.<br/>         2. Montaggio: a muro, con battente in PVC.<br/>         3. Normativa: UNI 9492:2010.<br/>         4. Note: la porta deve essere installata su un pavimento in piano e liscio.</p> |
| P02<br>porta WC<br>L75xH205<br>2 SP SX+1 SP DX  | <p>1. Materiali: antiscivolo in PVC, maniglia in ottone, pannello in legno massiccio.<br/>         2. Montaggio: a muro, con battente in PVC.<br/>         3. Normativa: UNI 9492:2010.<br/>         4. Note: la porta deve essere installata su un pavimento in piano e liscio.</p> |