

INTERVENTI URGENTI SU SCARPATE E SEDIMI STRADE COLLINARI LOTTO 6

PROGETTO :
DEFINITIVO
ELABORATO :
Sicurezza

COLLABORATORI ALLA PROIEZIONE
Ing. Gerardo DONADIO
Ing. Antonio MOLLO

TAVOLO : 15
REVISIONE : 12/01/12
SCALE : 1:2000, 1:500
PROGETTISTA :
Ing. Giovanni COBELLI

RESPONSABILE DEL PROCEDIMENTO :
Ing. Giorgio MARENGO

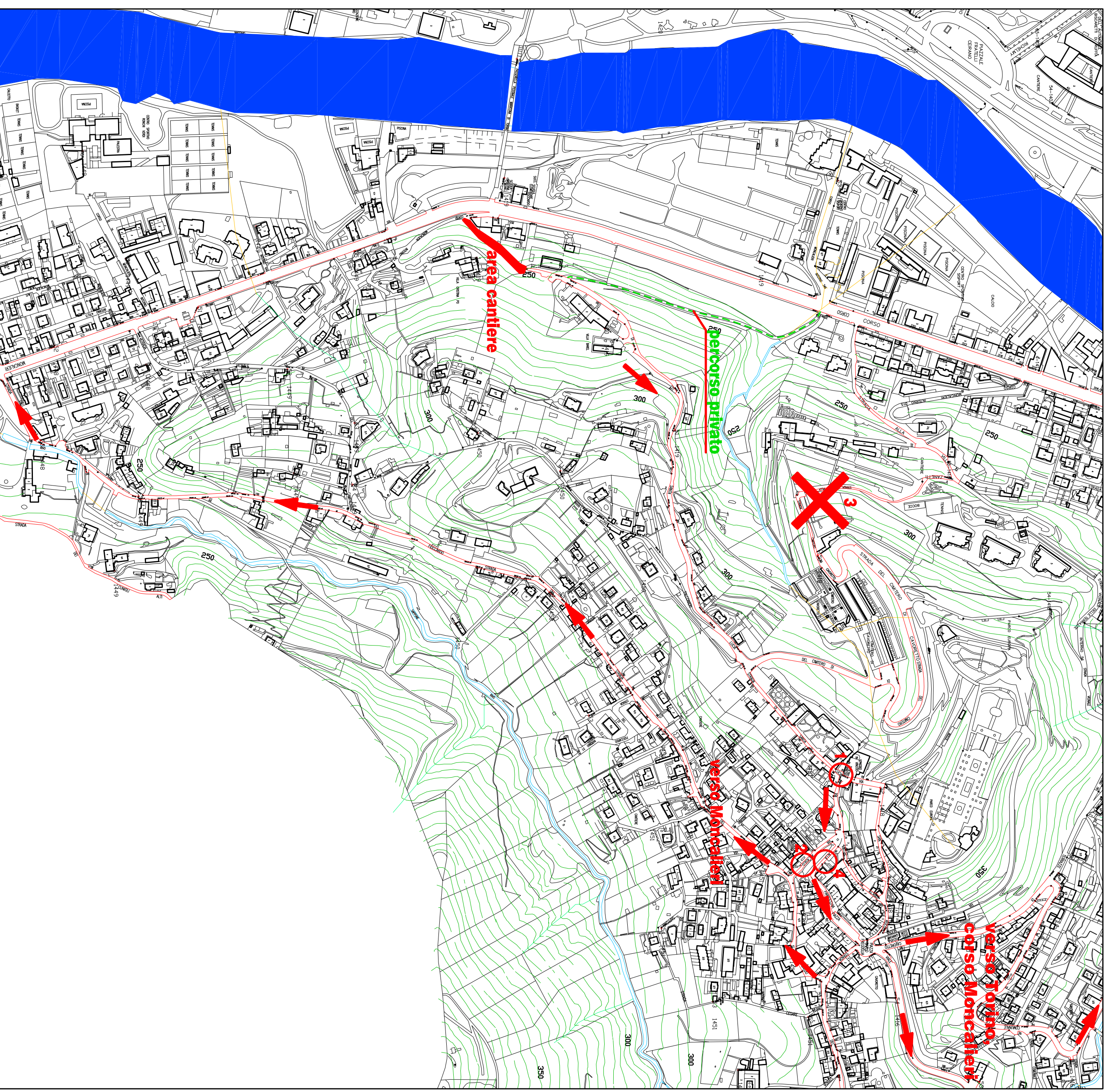
DIRETTORE DELLA DIVISIONE INFRASTRUTTURE E MOBILITÀ:
Ing. Roberto BERTASIO

DIFFICOLTÀ VIABILI

su tutte le strade collinari viige il divieto di transito per mezzi con massa superiore alle 8 tonnellate per il cantiere di strada Santa Lucia sarà necessario consentire il transito pedonale anche durante le lavorazioni.

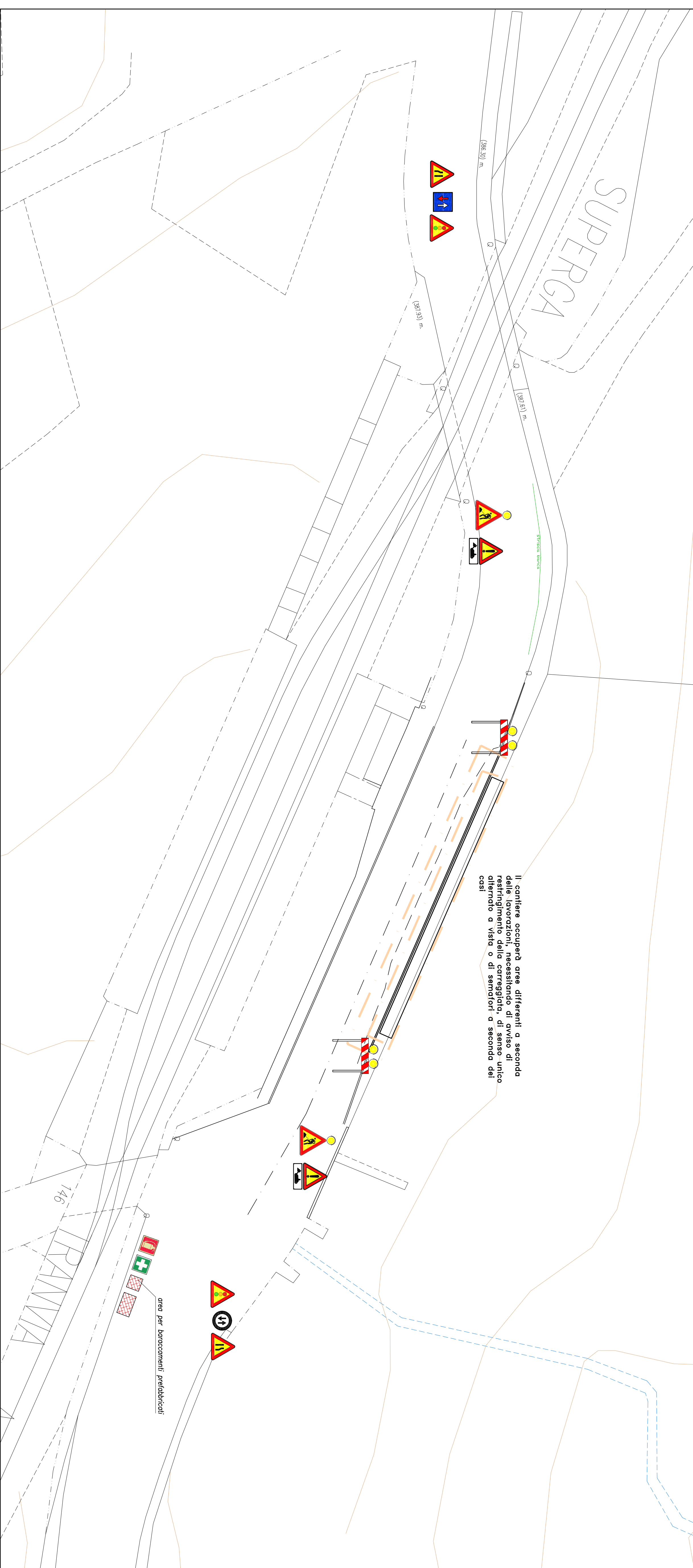
- strada Santa Lucia e strada del Fioccardo sono a doppio senso di marcia ma, a causa della ristrettezza della sezione e della tortuosità, il transito è difficoltoso
- 1 - strada Santa Lucia, angolo a gomito impraticabile per mezzi lunghi
 - 2 - via all'Asilo, tratto a senso unico e molto stretto (2m)
 - 3 - strada alla Villa Zanetti, di fatto non transitabile per ristrettezza della carreggiata (1,7m)
 - 4 - strada alla Parrocchia, senso unico alternato a vista con specchi, molto stretta

strada Santa Lucia



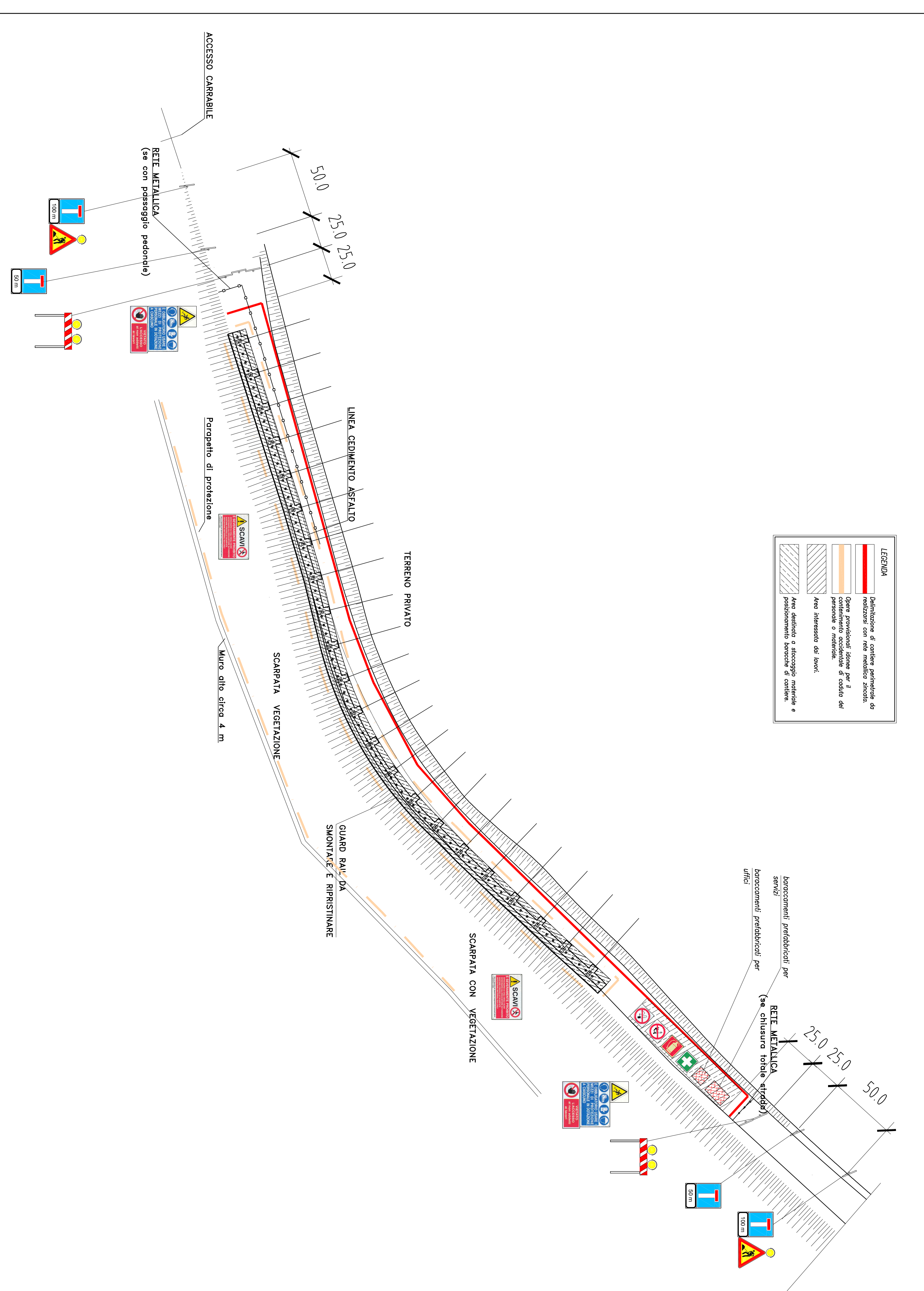
scala 1:4000

strada Superga 146



scala 1:200

Area cantiere tipo



scala 1:200