

CITTA' DI TORINO

VICE DIREZIONE GENERALE INGEGNERIA  
DIREZIONE INFRASSTRUTTURE E MOBILITA'  
SERVIZIO POSITIVITA' DI ACQUA E  
INFRASTRUTTURE

**OPERE DI MITIGAZIONE RISCHIO IDRAULICO  
SPONDA DESTRA DEL FIUME PO  
AREA FIOCCARDO**

TAVOLA DI INQUADRAMENTO

ESECUTIVO  
OTTOTRE 2012

DIRETTORE DELLA DIREZIONE: Ing. Roberto Bertaso

GRUPPO DI LAVORO:  
Geom. Francesco Buda  
Ing. Antonio Nallo

PROGETTISTA:  
Geom. Giorgio Gili

RESPONSABILE DEL PROCEDIMENTO:  
Ing. Giorgio Marengo

TAVOLA: 1

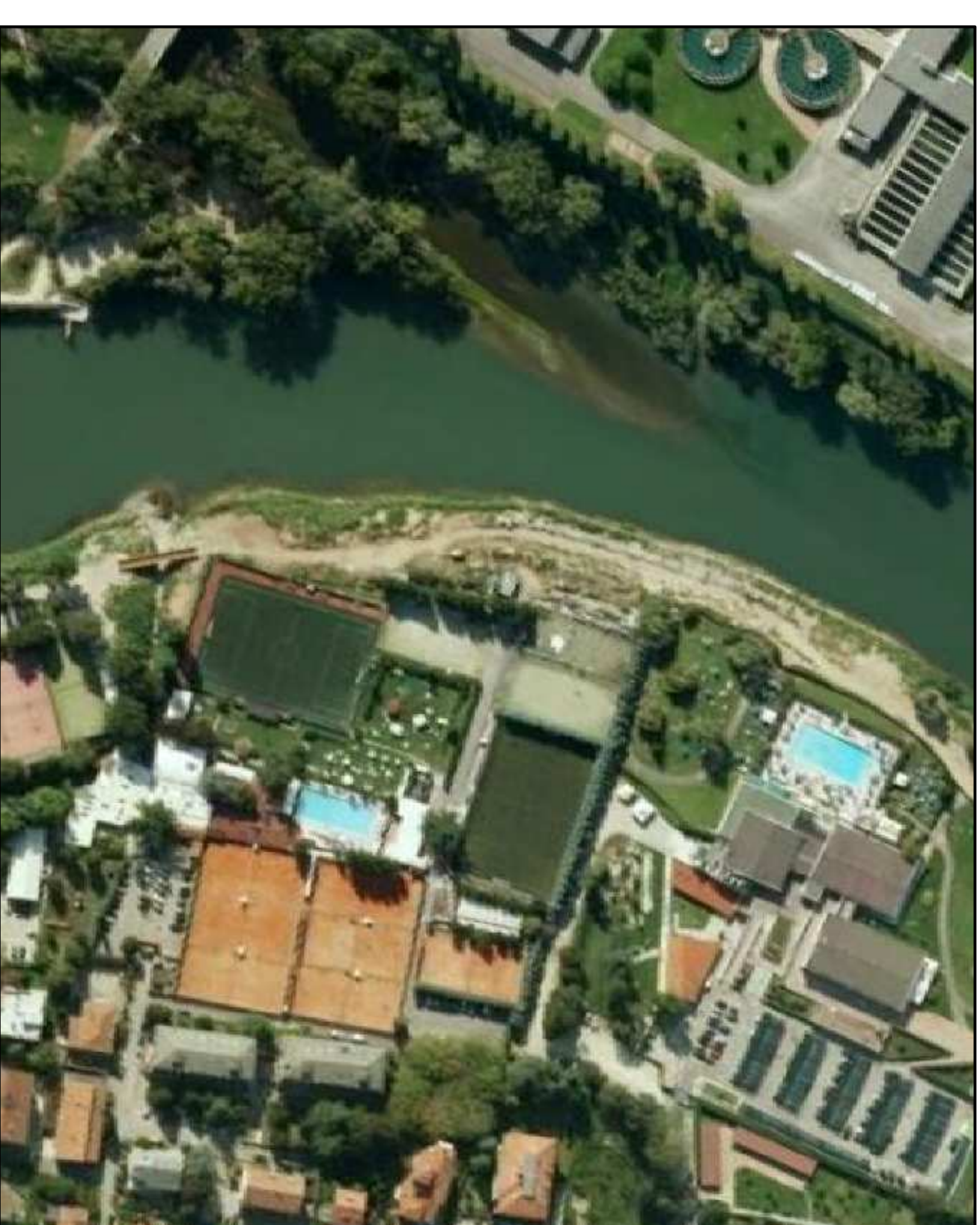
REVISIONE: -

SCALA: 1:1000

1:2000

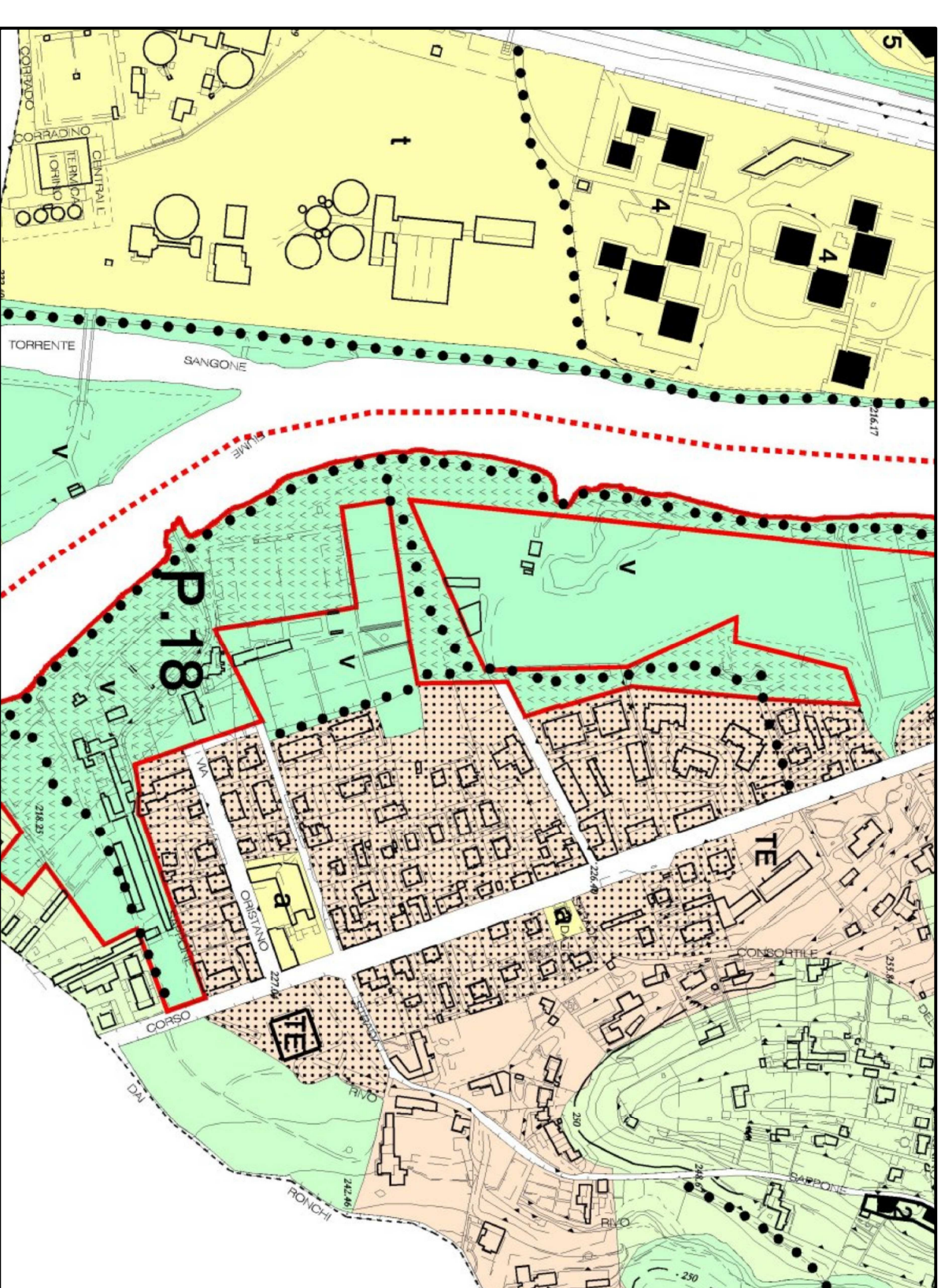
1:5000

FOTO AREA



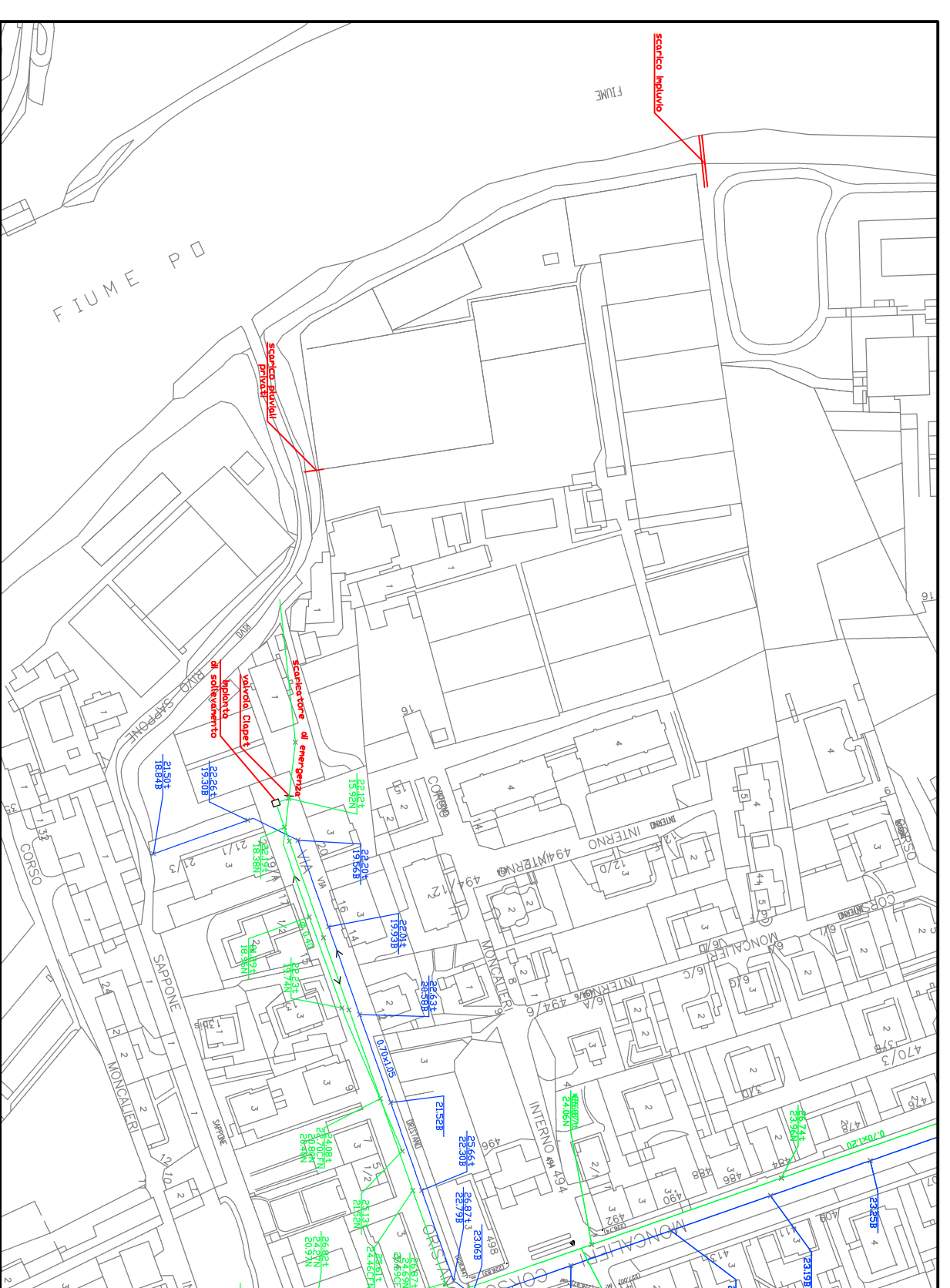
ESTRATTO PRGC

SCALA 1:5000



PLANIMETRIA FOGNATURA

SCALA 1:2000

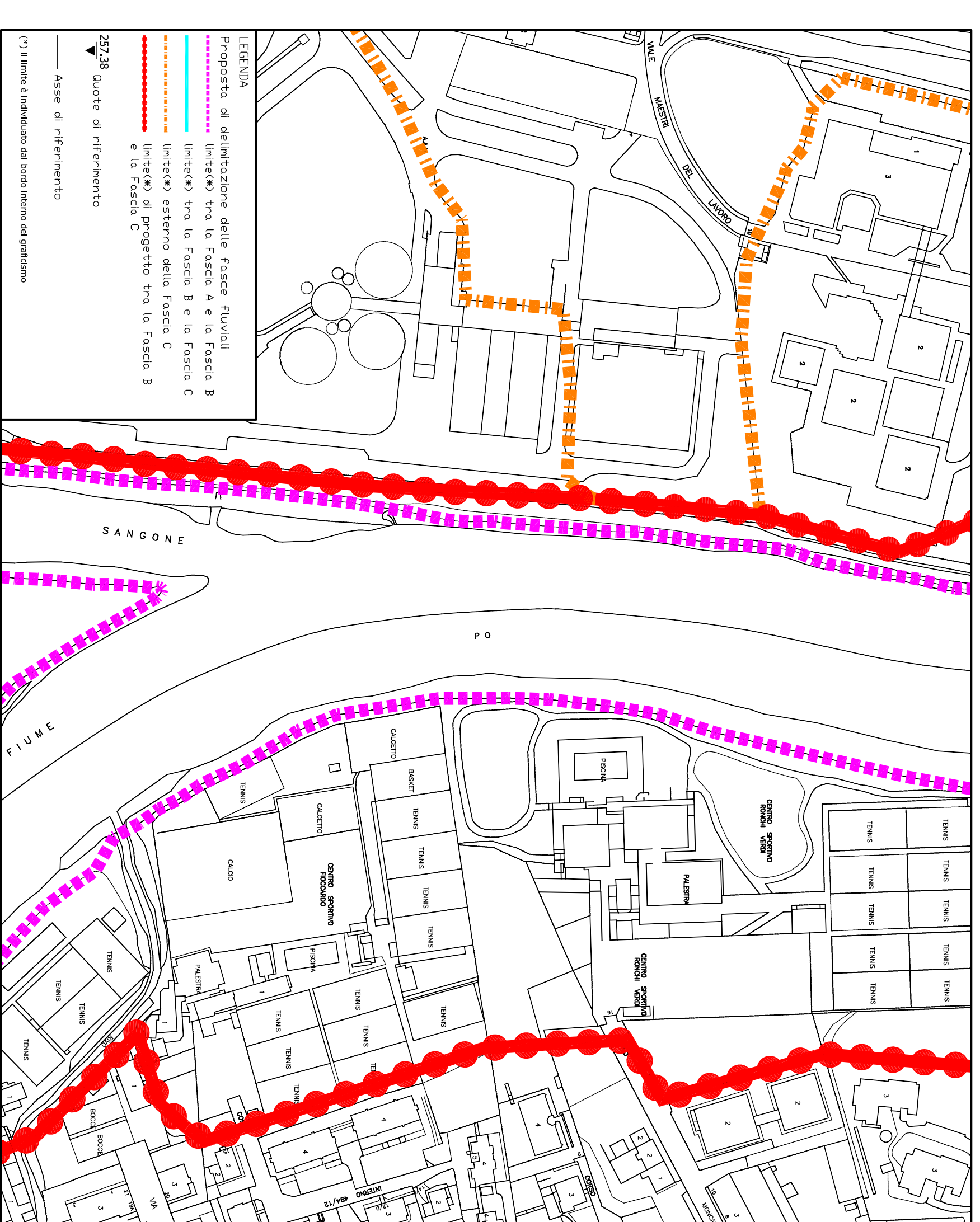


ORTOFOTO CON SOVRAPPOSIZIONE  
ESTRATTO DI MAPPA

SCALA 1:1000

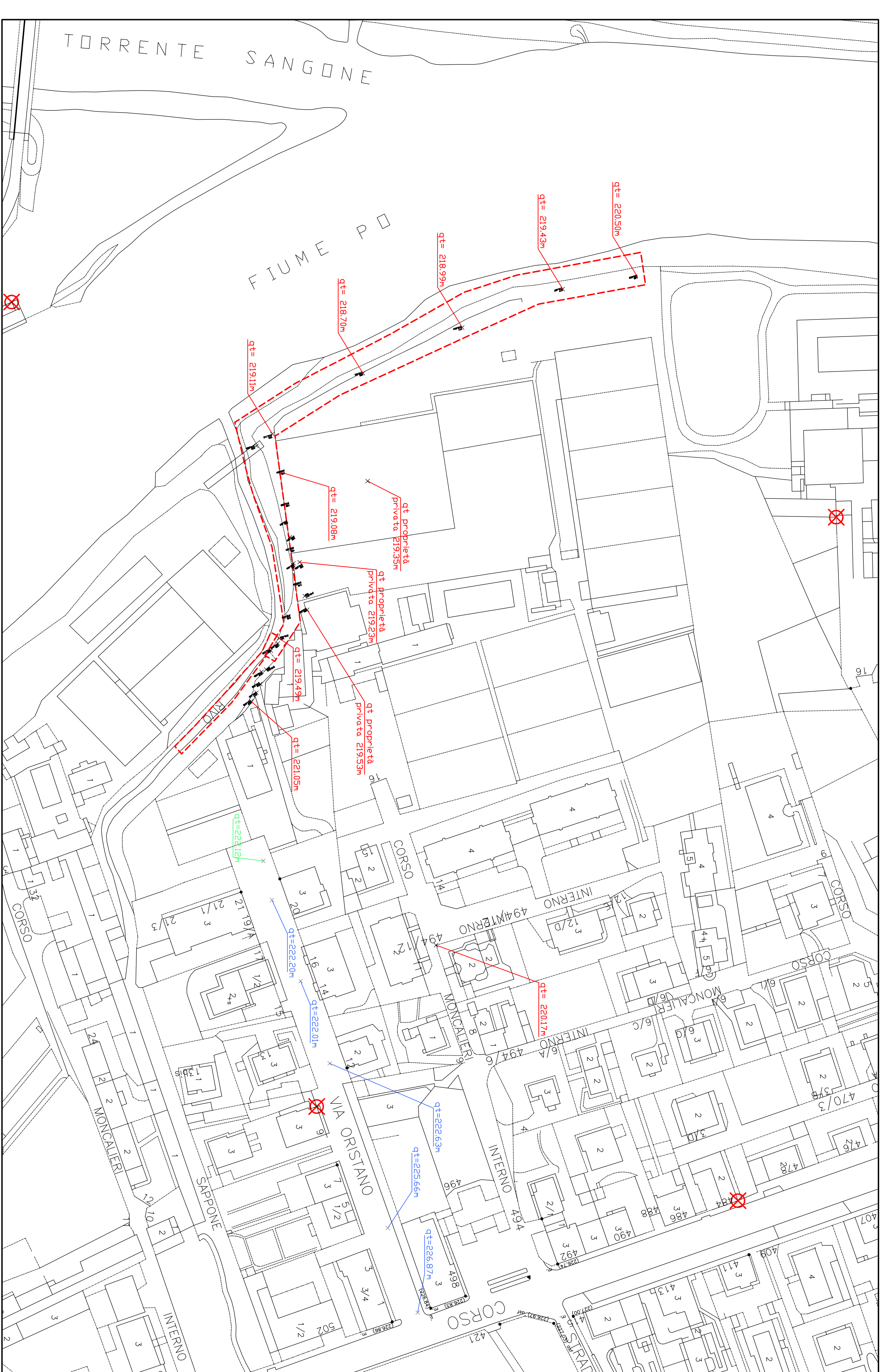


ESTRATTO DI PRGC CON QUOTE DI RIFERIMENTO E FASCE DI EDIFICAZIONE  
SCALA 1:2000



PLANIMETRIA AREA DI INTERVENTO

SCALA 1:1000



LIMITE D'INTERVENTO

