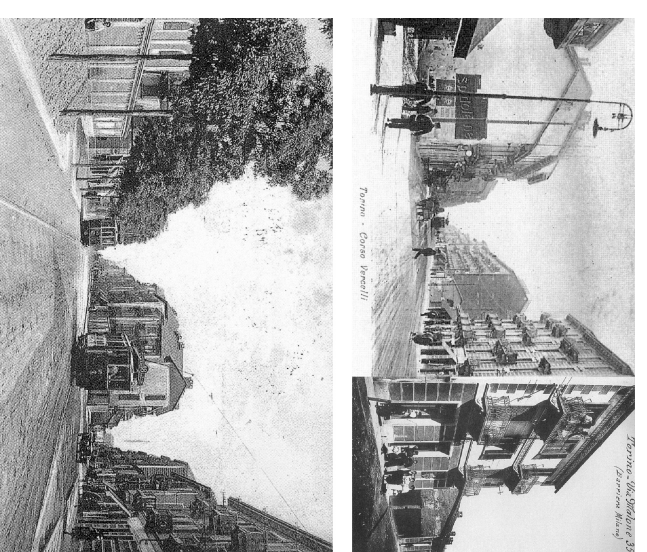


Vice Direzione Generale Ingegneria
Direzione Infrastrutture e Mobilità
SERVIZIO URBANIZZAZIONI

PISU URBANI - Barriera di Milano



SPAZIO PUBBLICO BORGIO STORICO
PROGETTO DEFINITIVO-ESECUTIVO

PROGETTO: VIA MERCADANTE - VIA
CANDIA, GIARDINO MERCADANTE,
CORSO GIULIO CESARE - VIA MALONE

Scala 1:200

TAV. 03-3

Novembre 2012

PROGETTISTI:

arch. Carlo SILPRO

arch. Mario Teseo MASSA

arch. Ferruccio CARLIANI

del. agr. Guido GIORZA (opere a verde)

arch. Massimo CASASSA MONT (demolizione)

COLLABORATORI:

geom. Pietro CAVALLO

geom. Silvio BORGOGNO

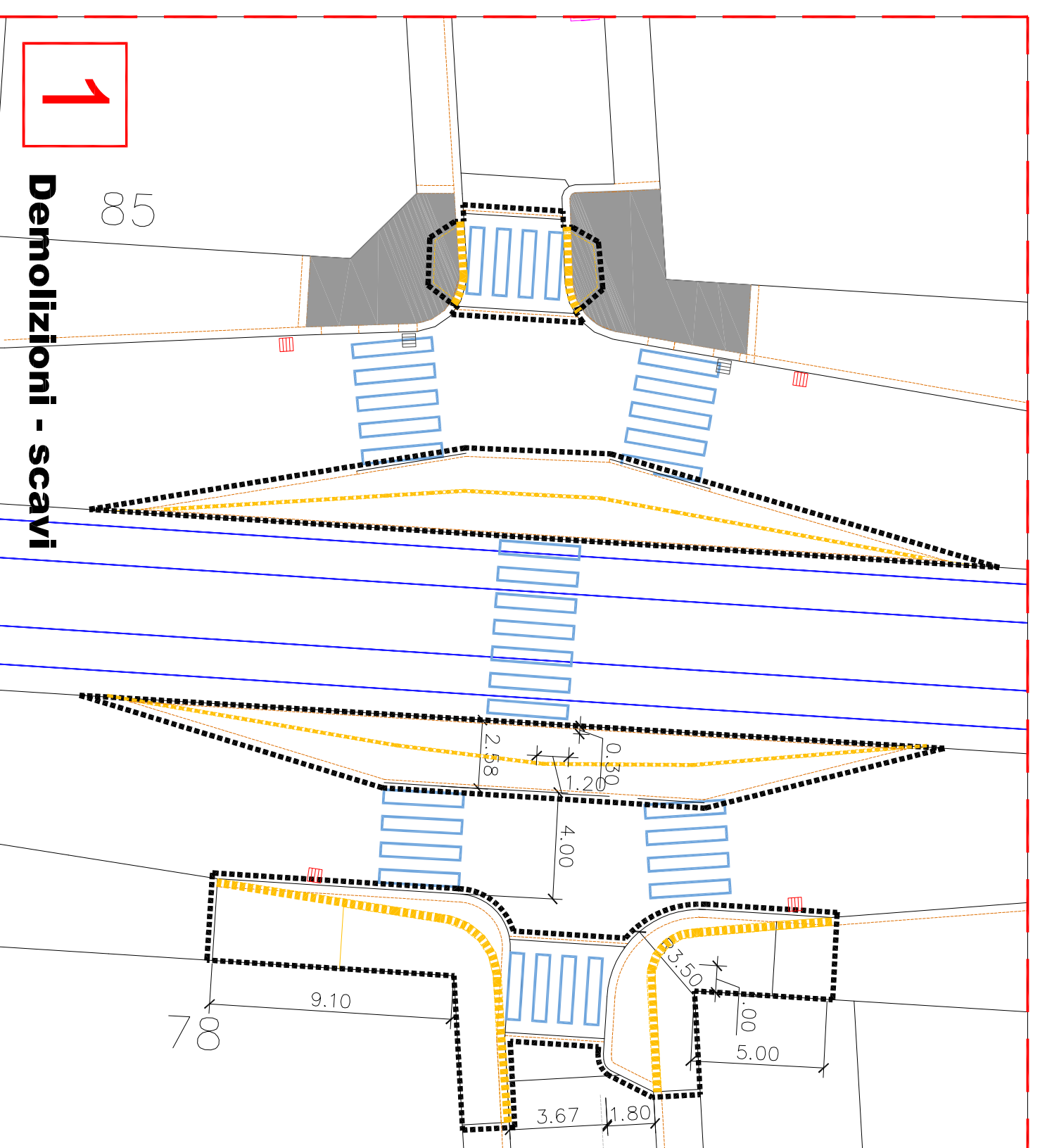
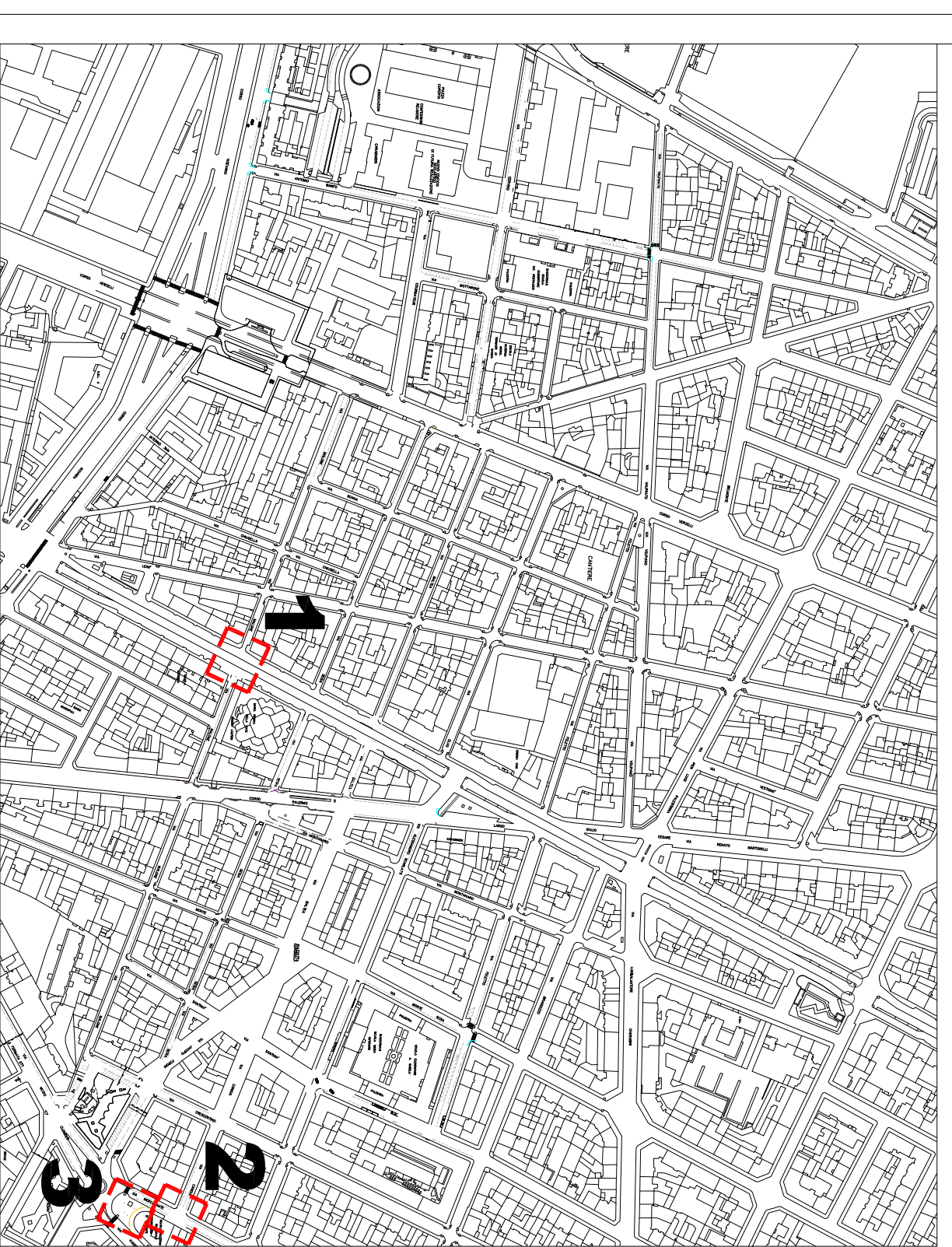
arch. Davide AMENDOLA (servizio mobilità)

geom. Emilio RIZZOTTO (servizio mobilità)

RESPONSABILE DEL PROCEDIMENTO - DIRIGENTE SERVIZIO TECNICO

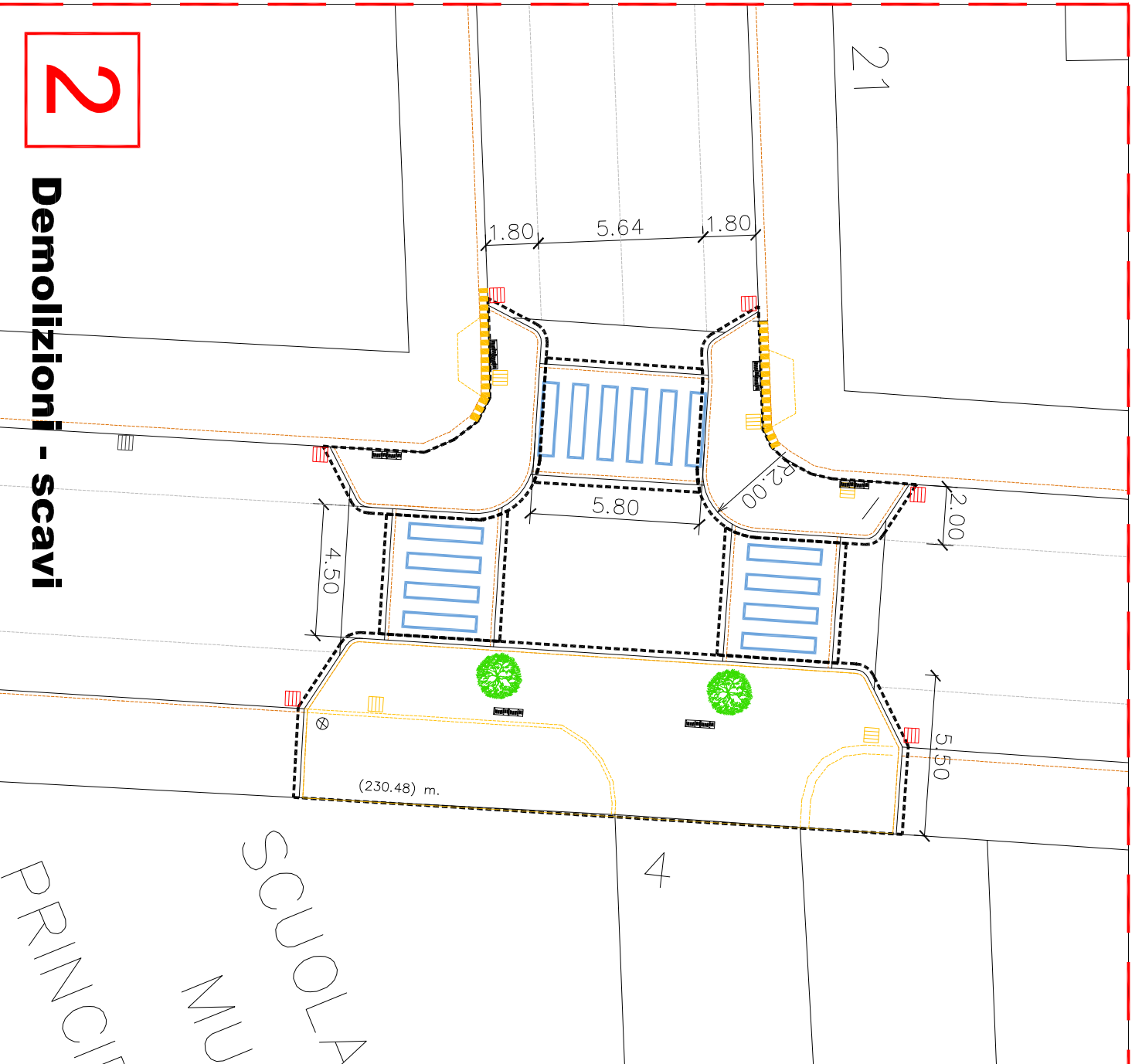
arch. Giuseppe SERA

COORDINATORE SICUREZZA IN FASE DI PROGETTAZIONE: arch. Alessandro CARPA



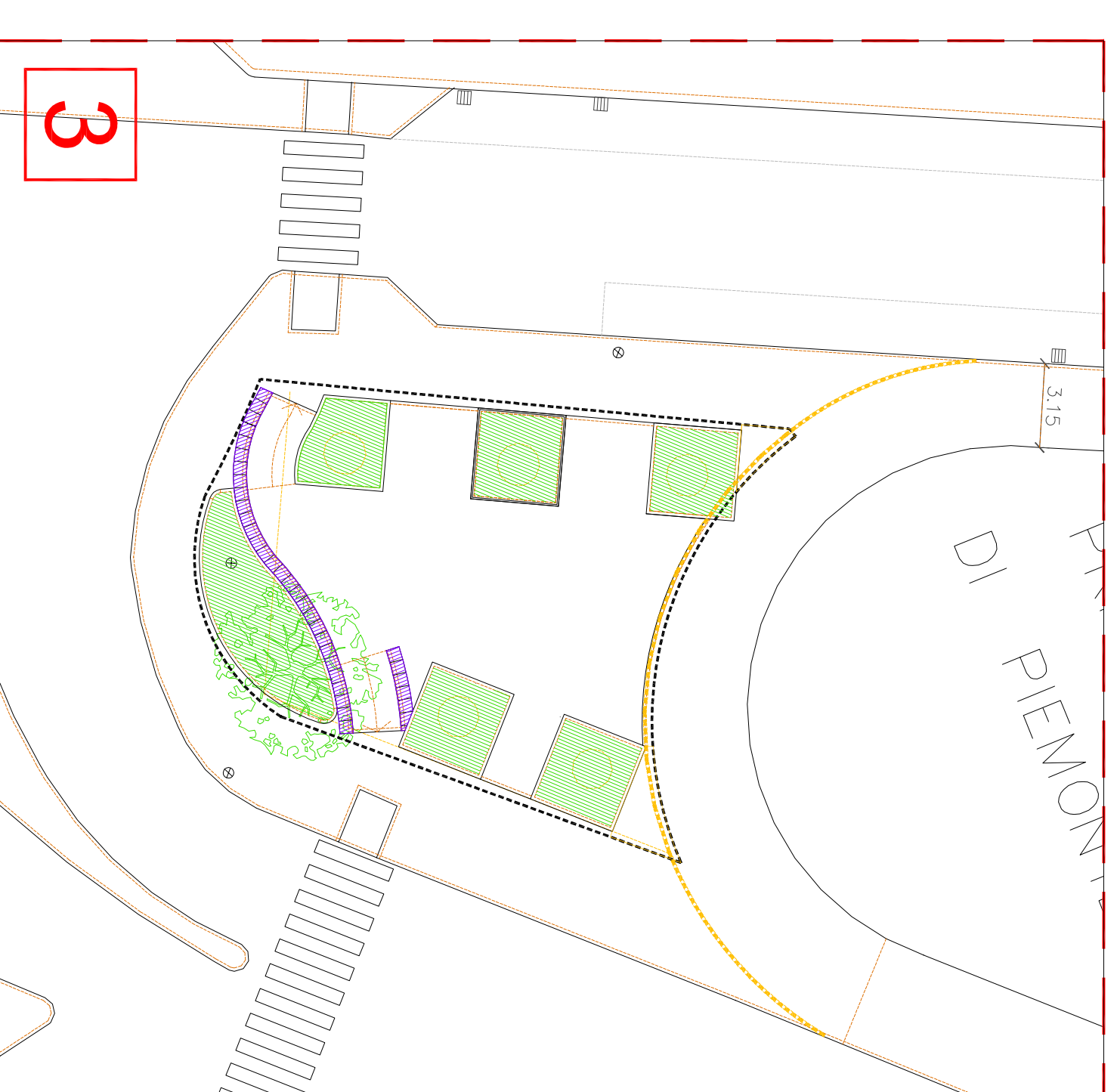
1

Demolizioni - scavi

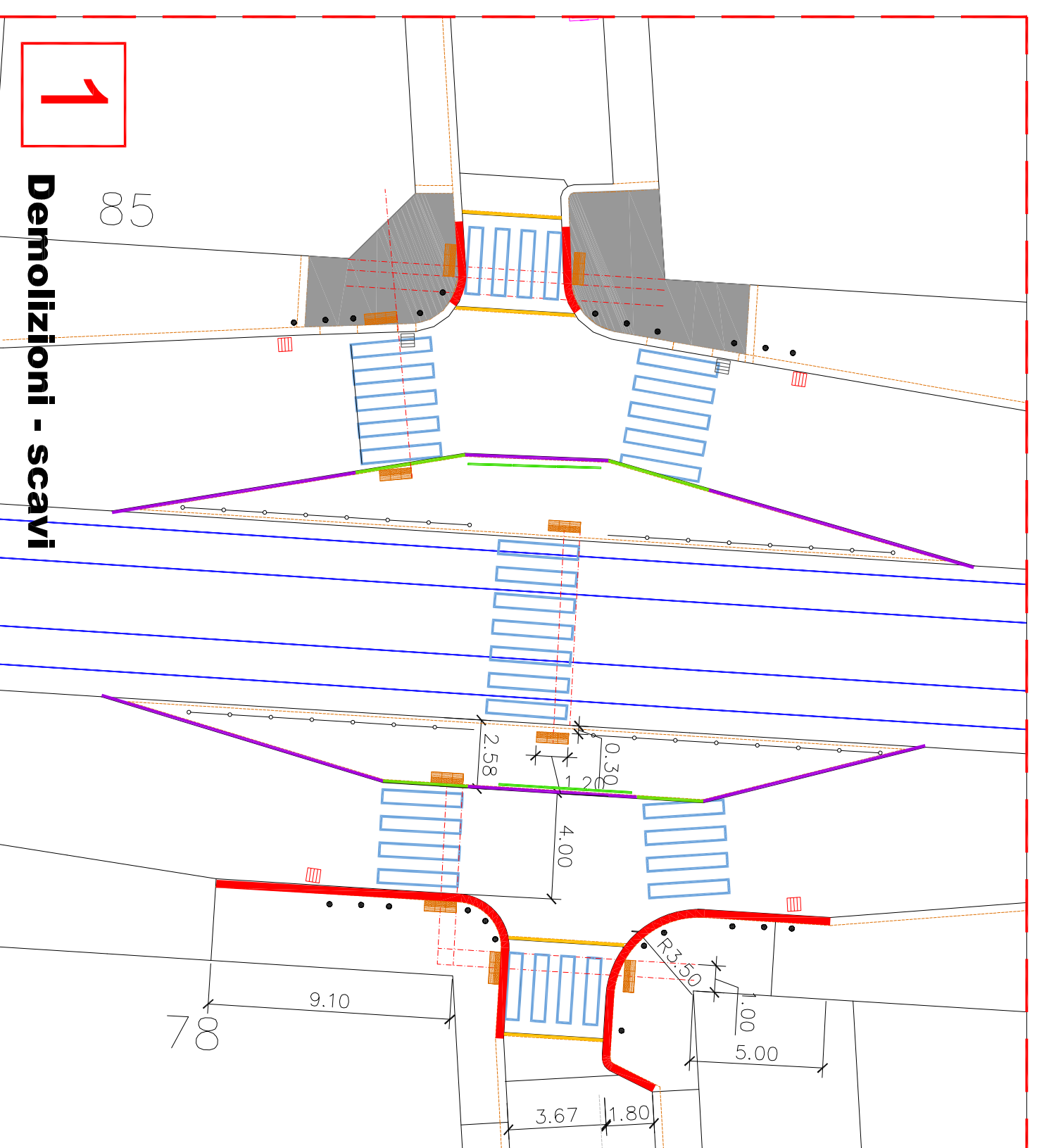


2

Demolizioni - scavi

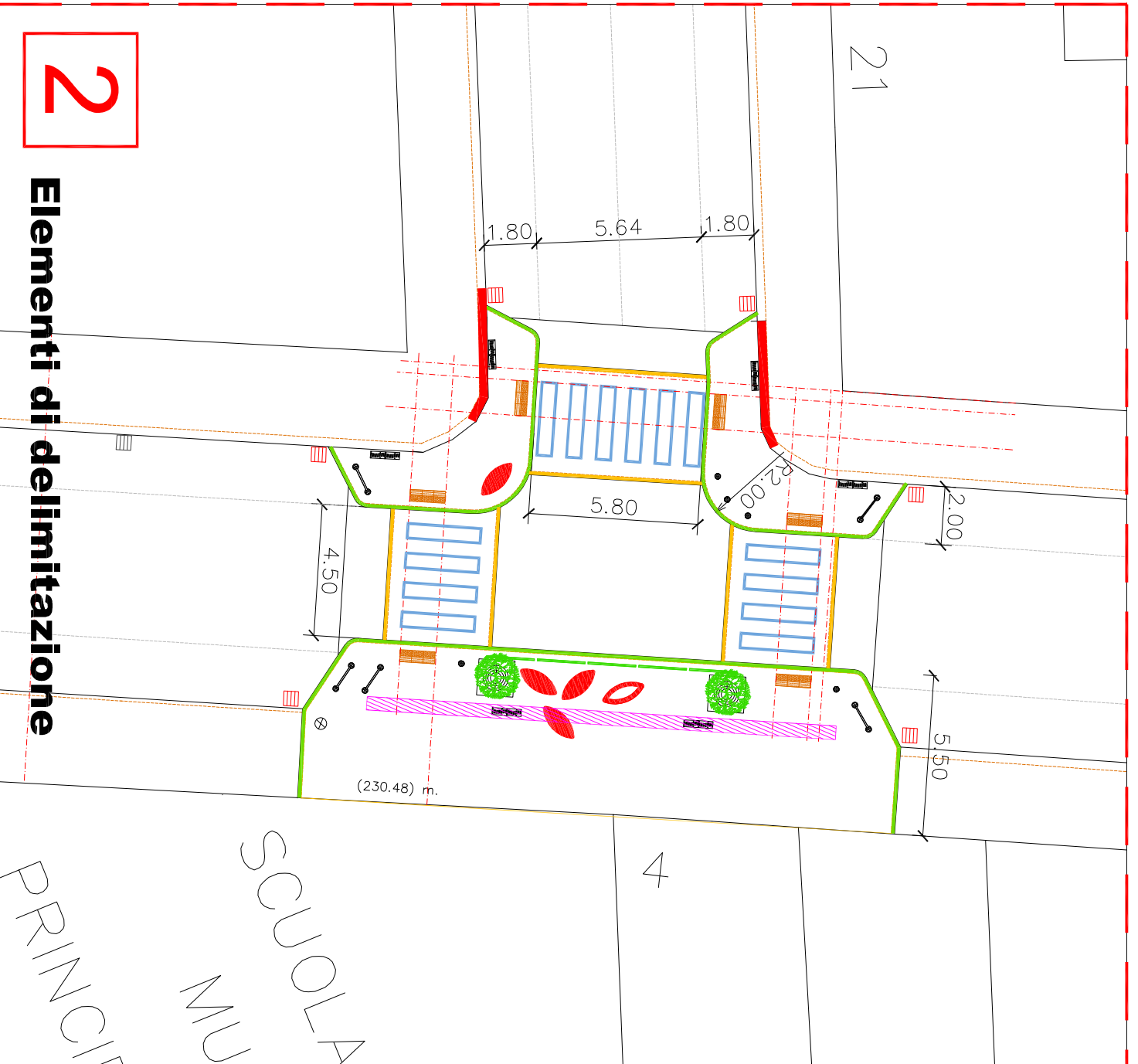


3



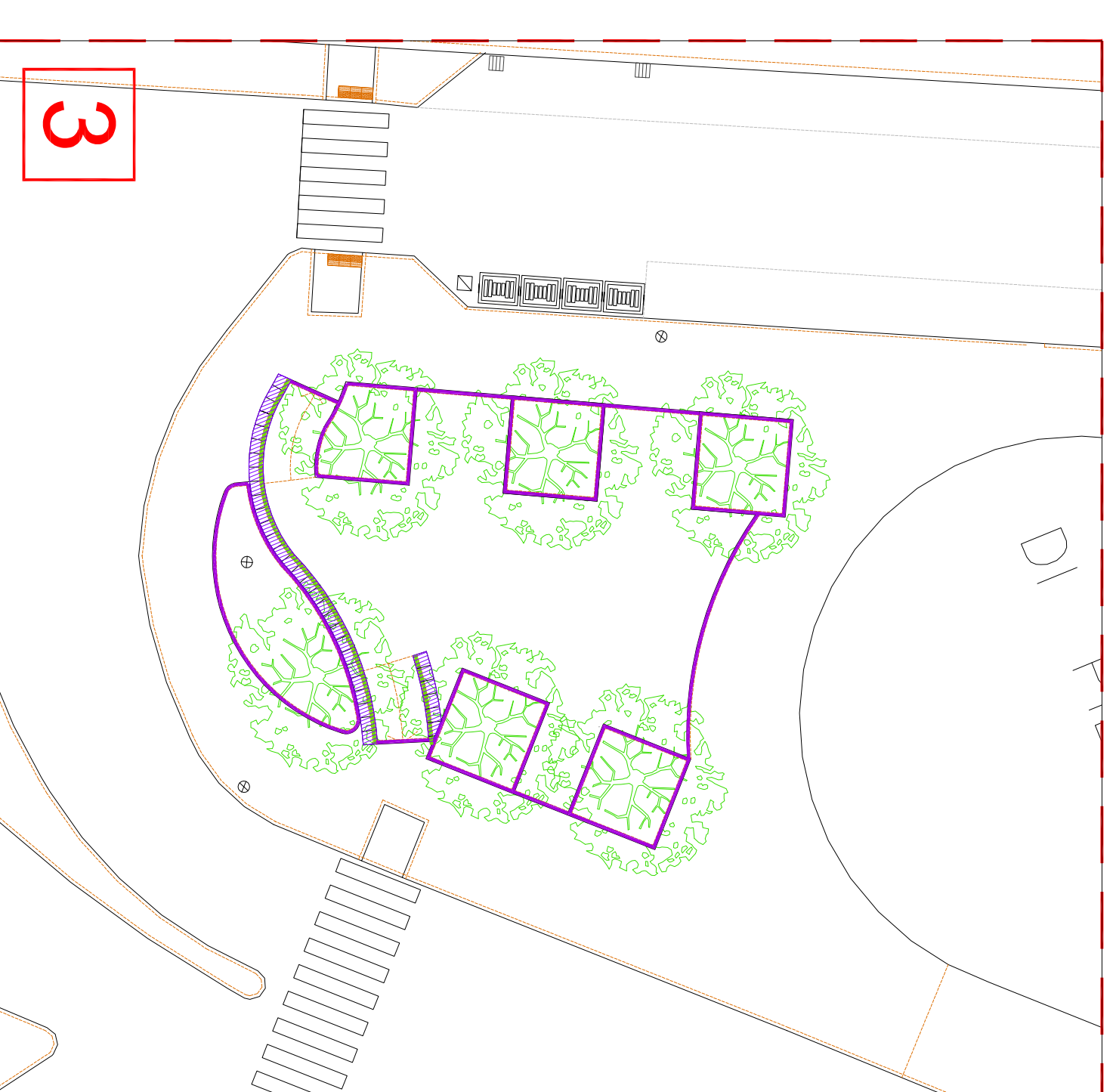
1

Demolizioni - scavi

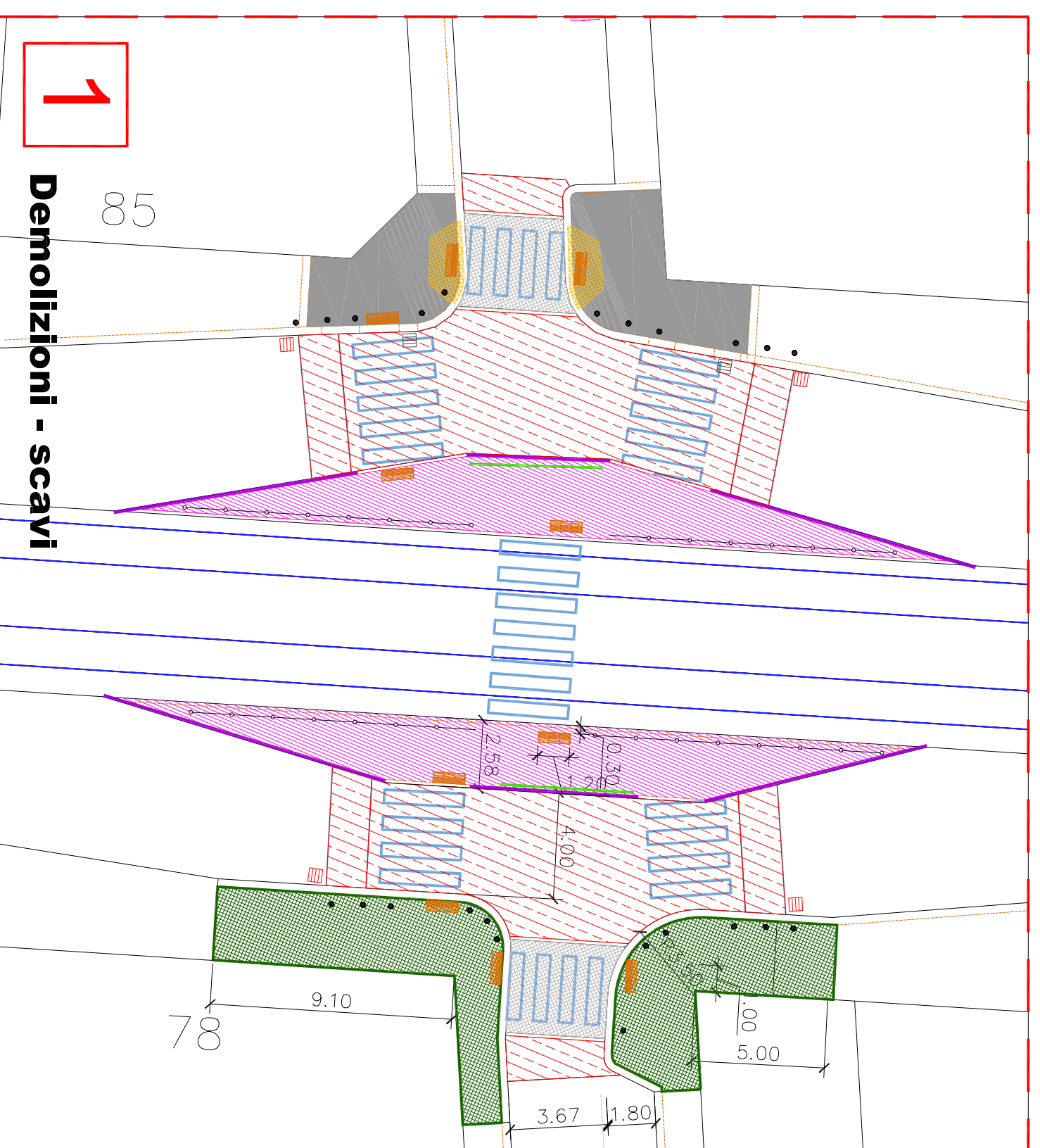


2

Elementi di delimitazione

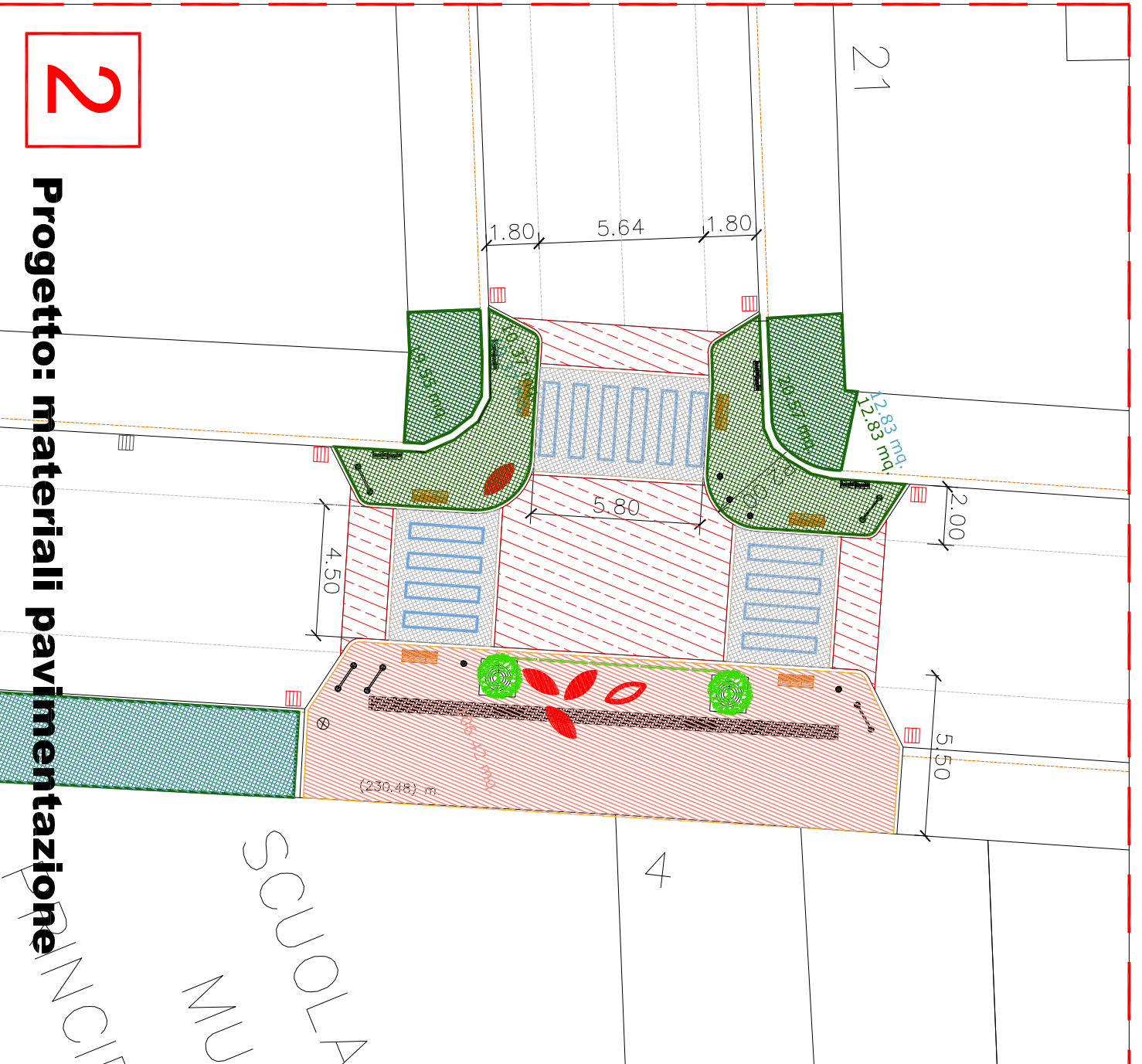


3



1

Demolizioni - scavi



2

Progetto: materiali pavimentazione



3

CORSO GIULIO CESARE VIA MALONE

VIA MERCADANTE VIA CANDIA

GIARDINO MERCADANTE

LEGENDA

	Cordone in luerna 30x25 sarnuso 2		Calcestruzzo ecologico su fondazione misto cemento o anidro
	Guida in luerna 12x30 doppio spigolo retto - posata a raso		Mattia bituminosa su fondazione marciapiede
	Guida in luerna 12x30 con fascia a vista		Cubetti sianite
	Lastre 50 passo carno		Lastre e cubetti in pietra
	Cordolo cls 12-15 h 25		Binder
	Gradone cls		Cubetti in pietra ricostituita
	Angolare passo carno 50x50		Passerelli cls fibrinfortizzati attraversanti pedonali: rossi e bianchi frangenti
	Aree verdi		Rasafatura carreggiate
	Rimozioni guide e cordoni		Rimozione lastre di pietra e demolizione banchina
	Scavi		Demolizione banchina marciapiede