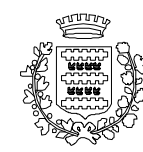




Ministero delle Infrastrutture e dei Trasporti  
Regione Piemonte



CITTA' DI BORGARO TORINESE  
Regione Piemonte



CITTA' DI TORINO  
Regione Piemonte

# PERCORSO CICLABILE VILLARETTO - PARCO TANGENZIALE VERDE

(Rif. P.R.U.S.S.T. int. 8.3)

## PROGETTO ESECUTIVO

Tav. n. **03T** Oggetto: città di TORINO  
PROGETTO PLANIMETRIE - SEZIONI TIPO - SEGNALETICA

Scala:  
1/2000  
1/500  
1/200  
1/50



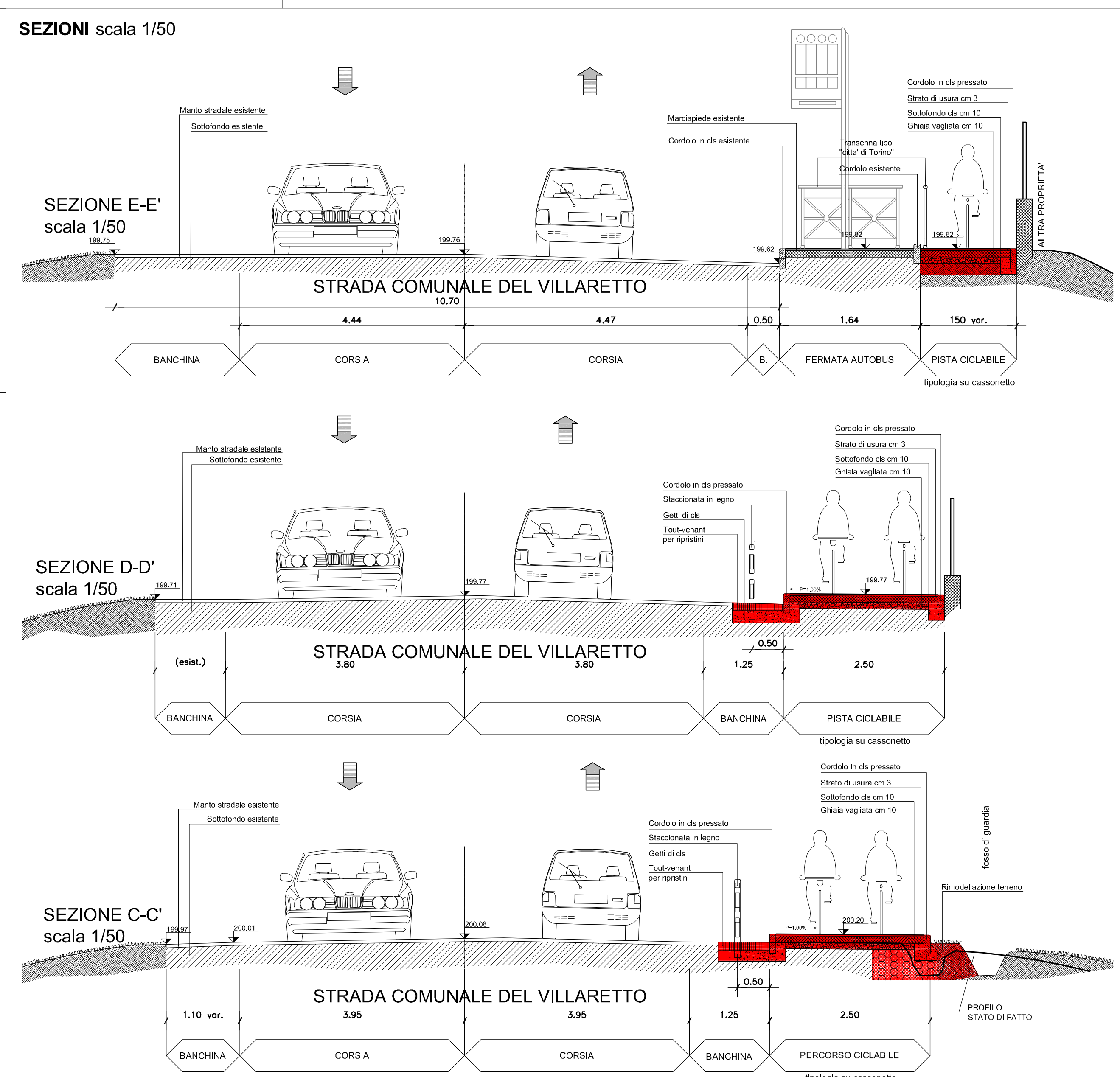
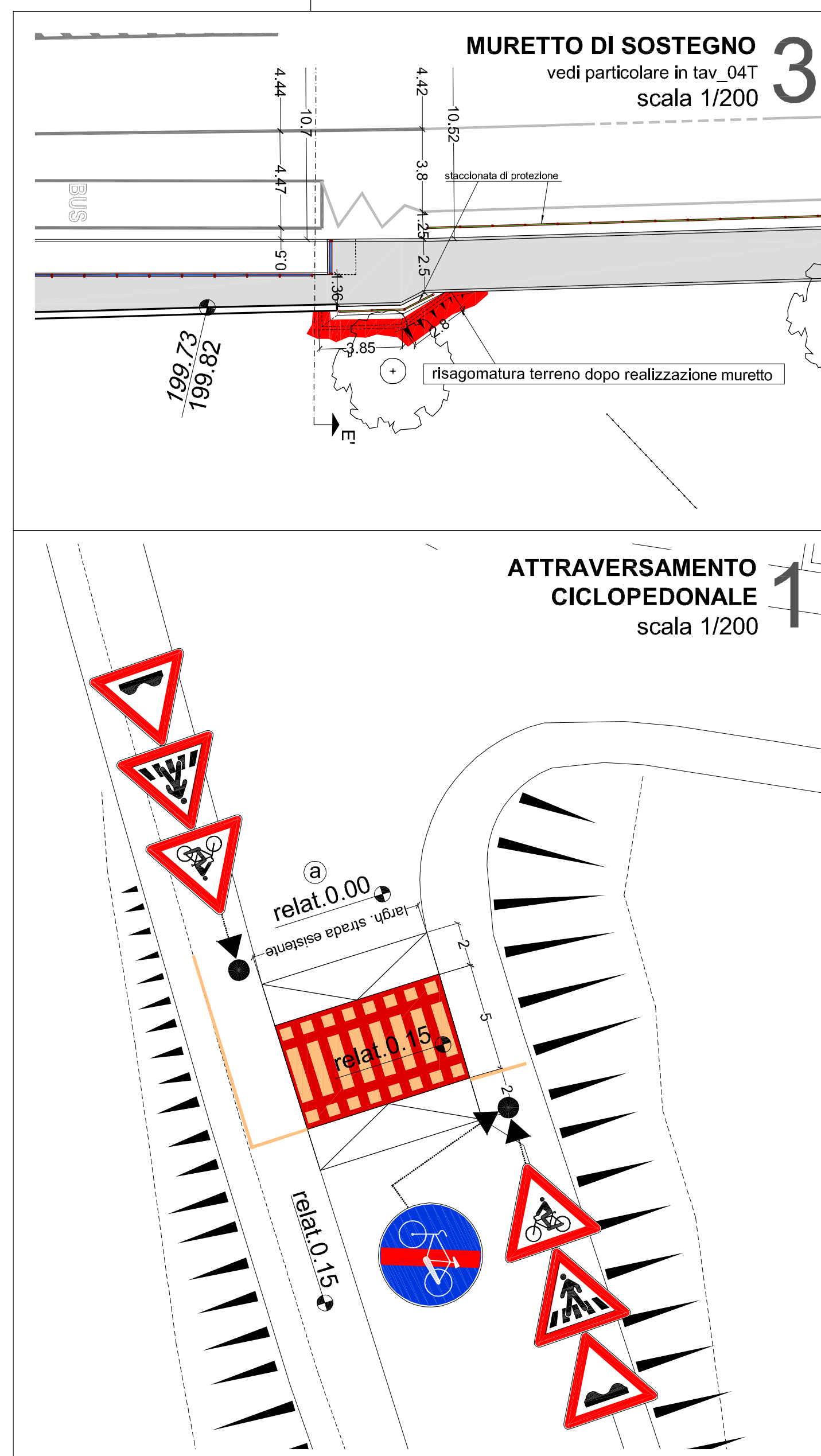
SAT s.r.l. - piazza della libertà, 4 - 10036 Settimo T.se - Tel. 039-011 8028841

Rev.	Agg.	Data	Descrizione	Redazione	Progetto
00		novembre 2011	prima redazione	pas	Progetto: SAT s.r.l. Coordinamento: dott. arch. Fabrizio ODDONE Direttore tecnico: arch. Milena QUERCIA Progettisti: arch. Patrizia Adriana SANZI

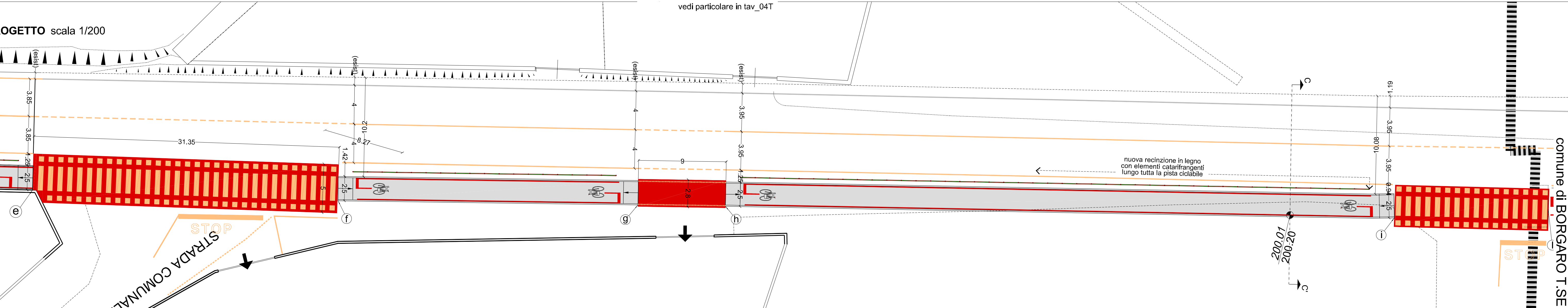
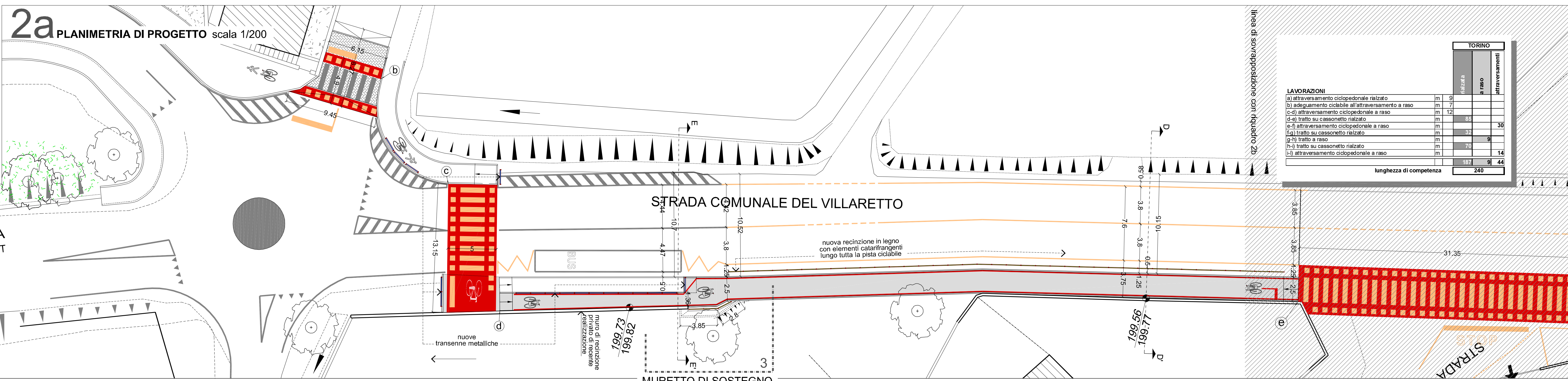
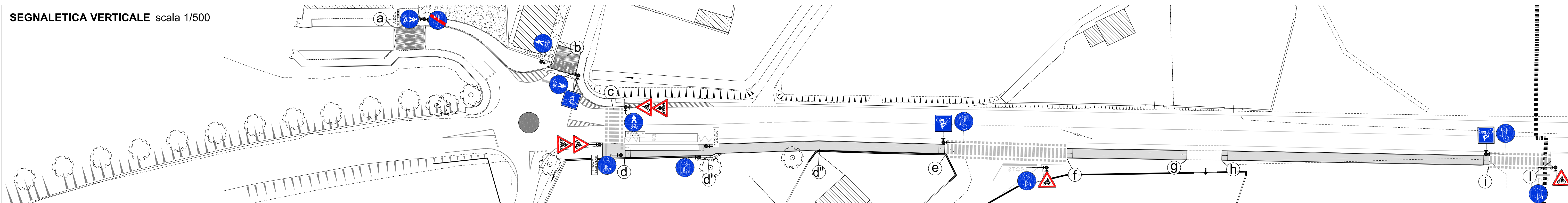
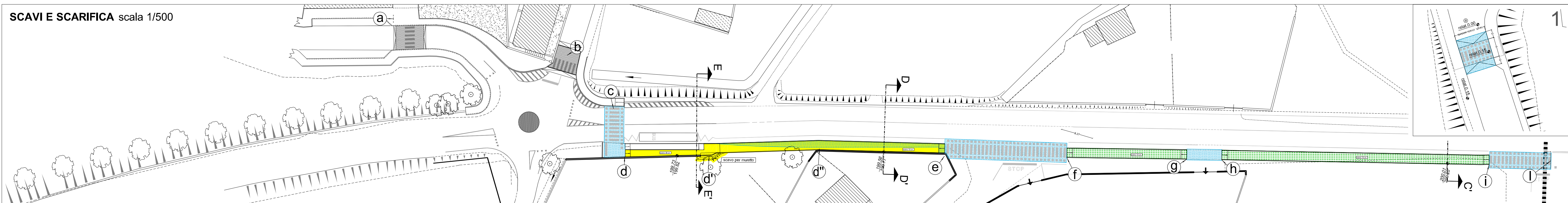
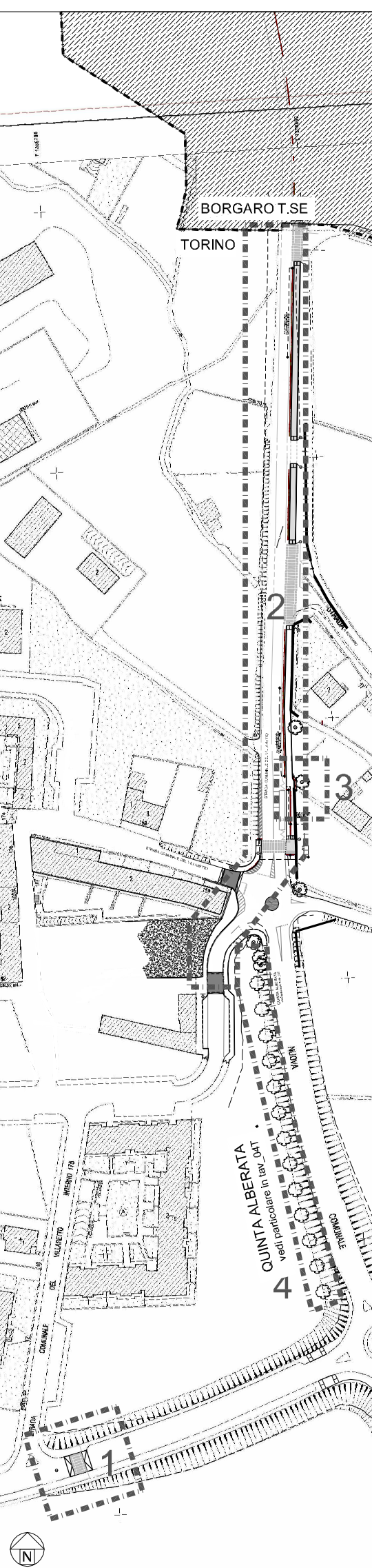
COD: 488-07 FN: 488PE\_tav03\_Progetto.dwg RC: pas RP: sp

### LEGENDE

CONFINE COMUNALE	
GENERALE	
QUOTE ALTIMETRICHE dei rilievi riferite all'aggiornamento del 2011 [299.97]	PROGETTO [200.00]
MARCIAPIEDE	
PISTA CICLABILE SU CASSONETTO	
ATTRAVERSAMENTI PEDONALI	
ATTRAVERSAMENTI CICLOPEDONALI	
MURO DI RECINZIONE	
ACCESSO ALLE PROPRIETA' PRIVATE	
ALBERI DI MEDIO/ALTO FUSTO	
AREA INERBITA	
LIMITE SEDE STRADALE ASFALTATA	
RECINZIONE	TRANSENNA IN LEGNO
SEGNALETICA STRADALE E PERCORSO CICLABILE	TRASVERSALE DI ARRESTO
SCAVI - DEMOLIZIONI - NUOVI INTERVENTI	
SCAVI E DEMOLIZIONI	NUOVE OPERE
scavo su terra	PROFILI di progetto
scavo su strada	modifiche
scarifica cm 3	superfici in asfalto
SEGNALETICA e riferimenti al Codice della Strada	
ATTRAVERSAMENTO CICLABILE Fig. II 14 Art.88	ATTRAVERSAMENTO CICLABILE Fig. II 324 Art. 135
ATTRAVERSAMENTO PEDONALE Fig. II 12 Art.85	PERCORSO CICLOPEDONALE Fig. II 929 Art.122
STRADA CON PAVIMENTAZIONE IRREGOLARE - Fig. II 1 Art. 85	PERCORSO CICLABILE Fig. II 90 Art.122
CARTELLI INTEGRATIVI	FINE PERCORSO CICLABILE Fig. II 91 Art.122
PALINA DI SOSTEGNO E PUNTO DI VISUALE	TRASVERSALE DI ARRESTO Fig. II 4326 Art.144
STRISCIE LONGITUDINALI tipo "a" Fig. II 415 Art.438	ATTRAVERSAMENTO CICLABILE Fig. II 434 Art.145
STRISCIE LONGITUDINALI tipo "t" Fig. II 415 Art.438	ATTRAVERSAMENTO CICLABILE Fig. II 4426 Art.149
ATTRAVERSAMENTO CICLABILE Fig. II 437 Art.146	PERCORSO PEDONALE
SMBLO ploti scabibile Fig. II 4426 Art.149	



## QUADRO DI INSIEME



LAVORAZIONI		TORINO	
Descrizione	mq	mq	mq
a) attraversamento ciclopedonale realizzato	10	10	10
b) adeguamento ciclabile all'attraversamento a raso	12	12	12
c) attraversamento ciclopedonale a raso	12	12	12
d) tratto su cassonetto rialzato	30	30	30
e) attraversamento ciclopedonale a raso	12	12	12
f) tratto su cassonetto rialzato	12	12	12
g) tratto a raso	12	12	12
h) tratto su cassonetto rialzato	14	14	14
i) attraversamento ciclopedonale a raso	14	14	14
lunghezza di competenza		240	240

comune di BORGARO T.S.E