

Città di Torino

# Divisione Infrastrutture e Mobilità Settore Infrastrutture e Parcheggi

## MANUTENZIONE STRAORDINARIA RISANAMENTO DELL'INTERCAPEDINE OVEST DEL TUNNEL DI COLLEGAMENTO DEI PARCHEGGI SAN CARLO E CASTELLO E OPERE ACCESSORIE

### PROGETTO DEFINITIVO



PROGETTA  
ING. STEFANO SELVAGGI  
CORTESE, 10 - 10121 TORINO  
ING. SALVATORE FALBO

RESPONSABILE LUNGO  
DEL PROCEDIMENTO  
ING. LINDA CLAPS  
DIRETTORE REGIONE  
INFRASTRUTTURE E MOBILITÀ  
ING. BIAGIO BURROZZO

#### CANTIERIZZAZIONE

DATA  
Ottobre  
2011

EL. SIC.  
06

AGG.	
------	--

Fasi di lavoro intervento lungo la Via Roma

Fase 1

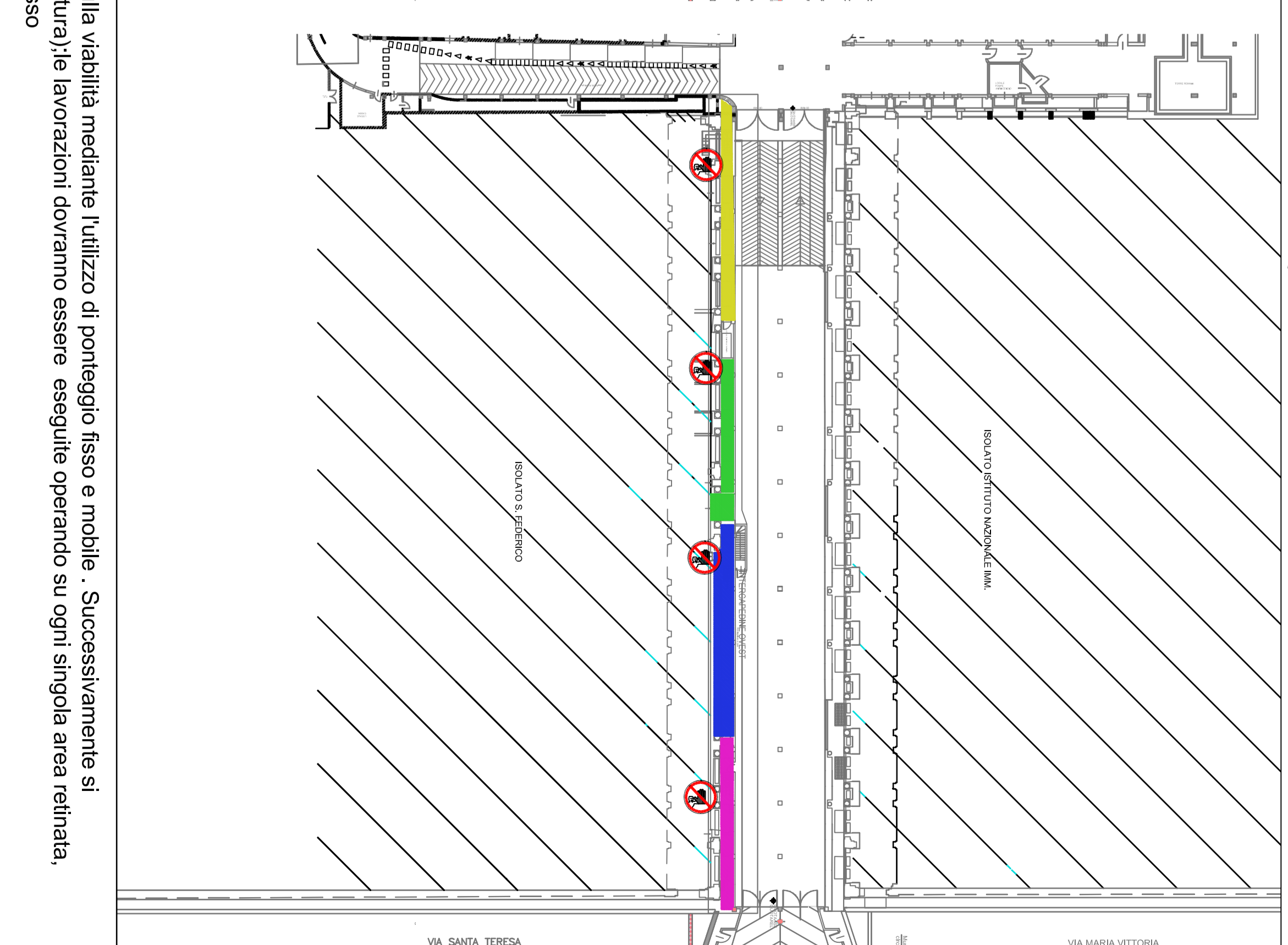
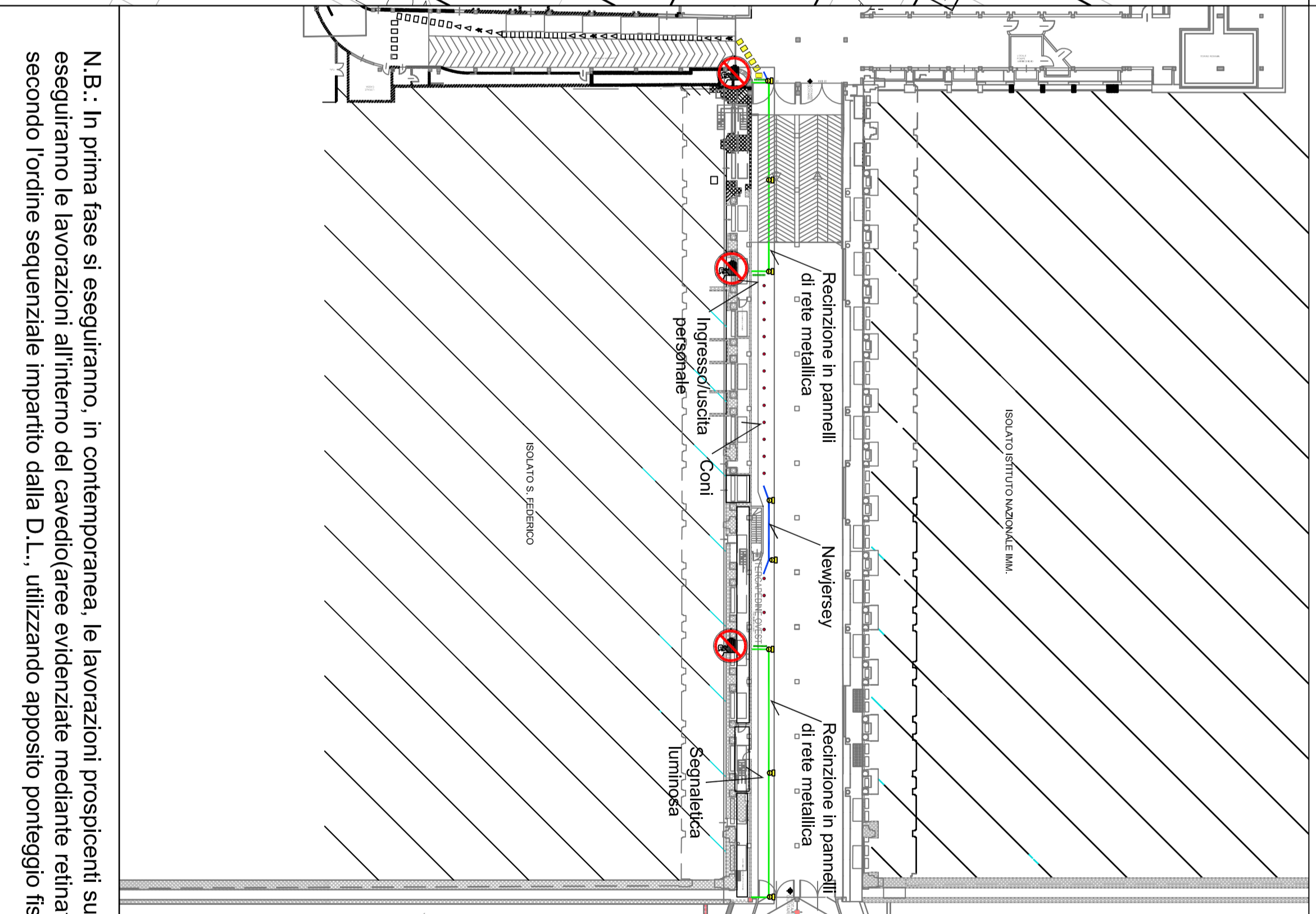
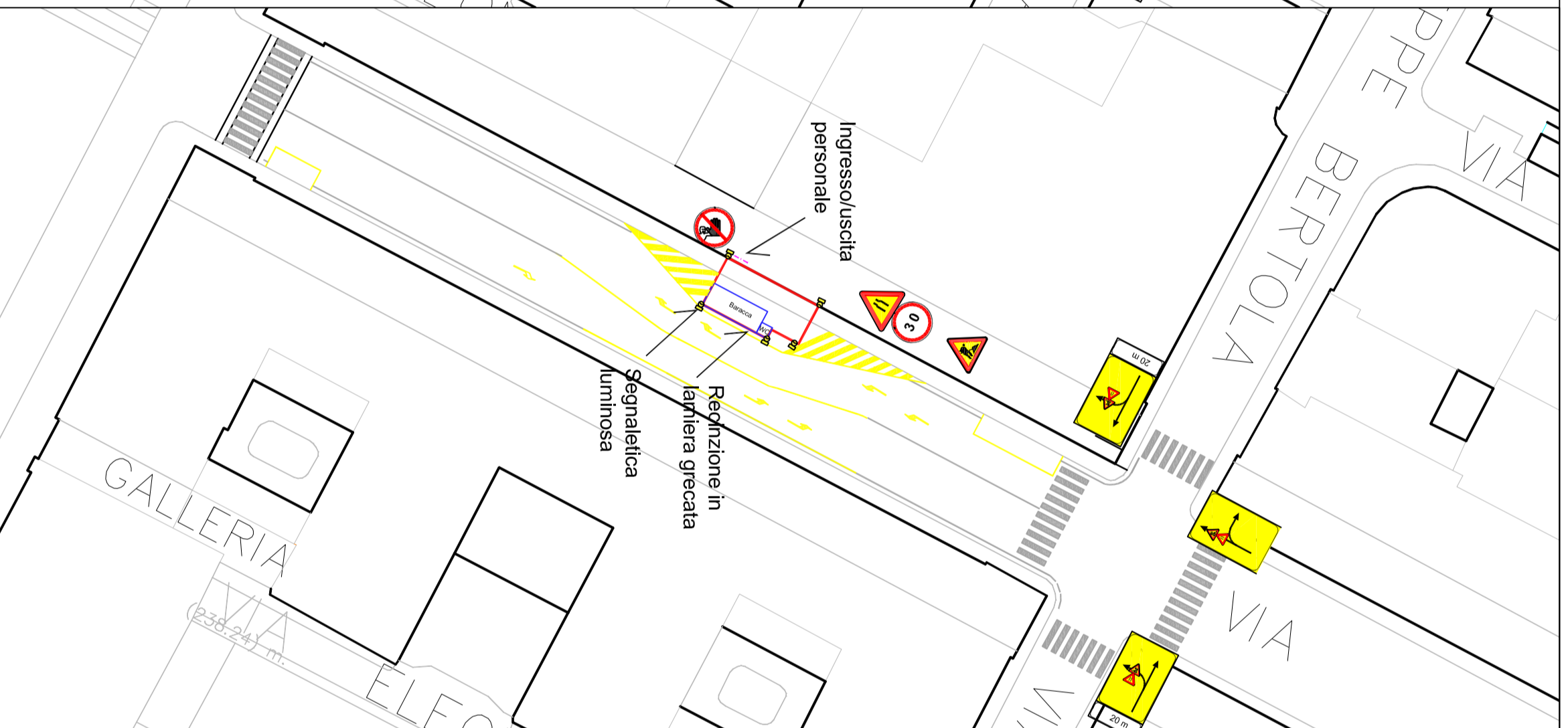
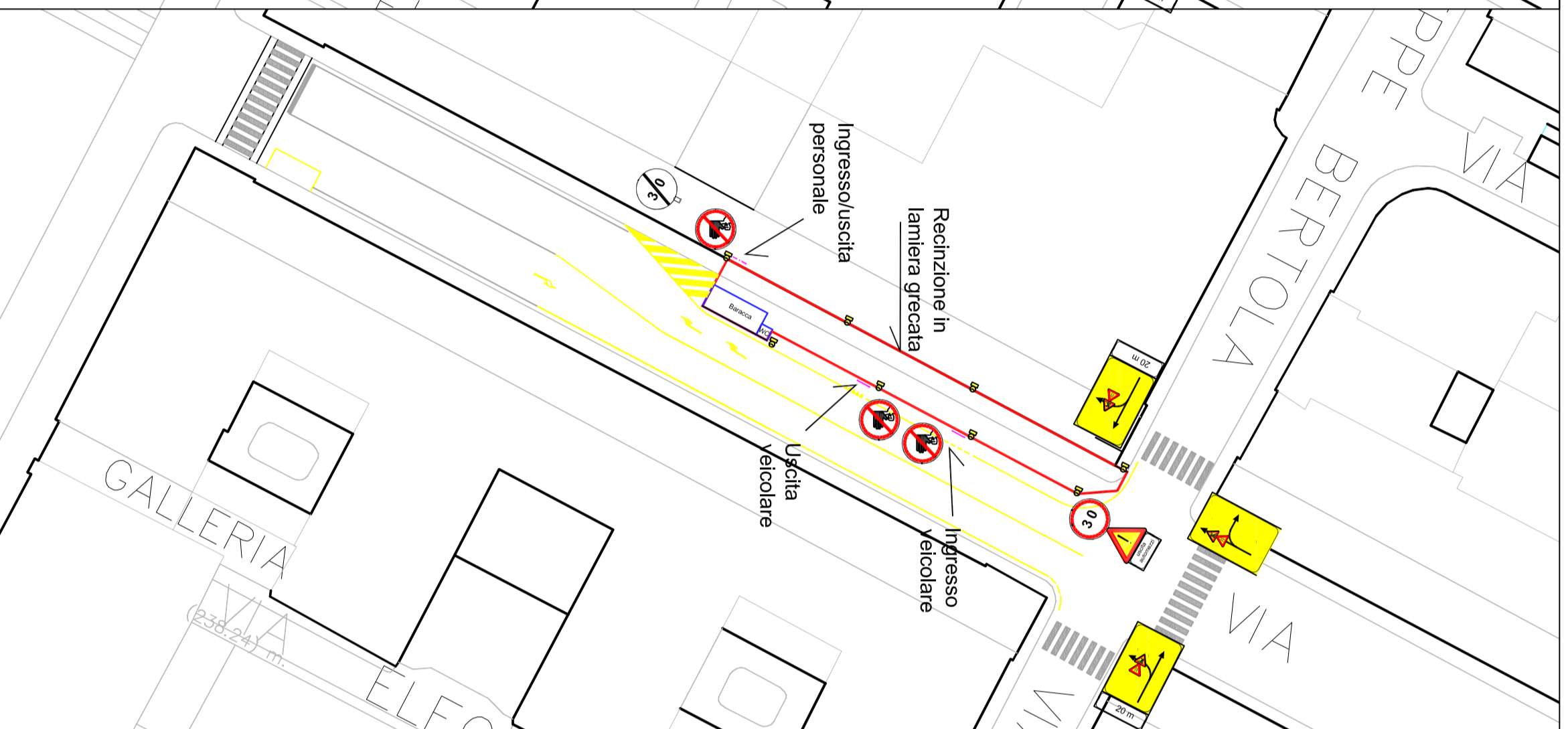
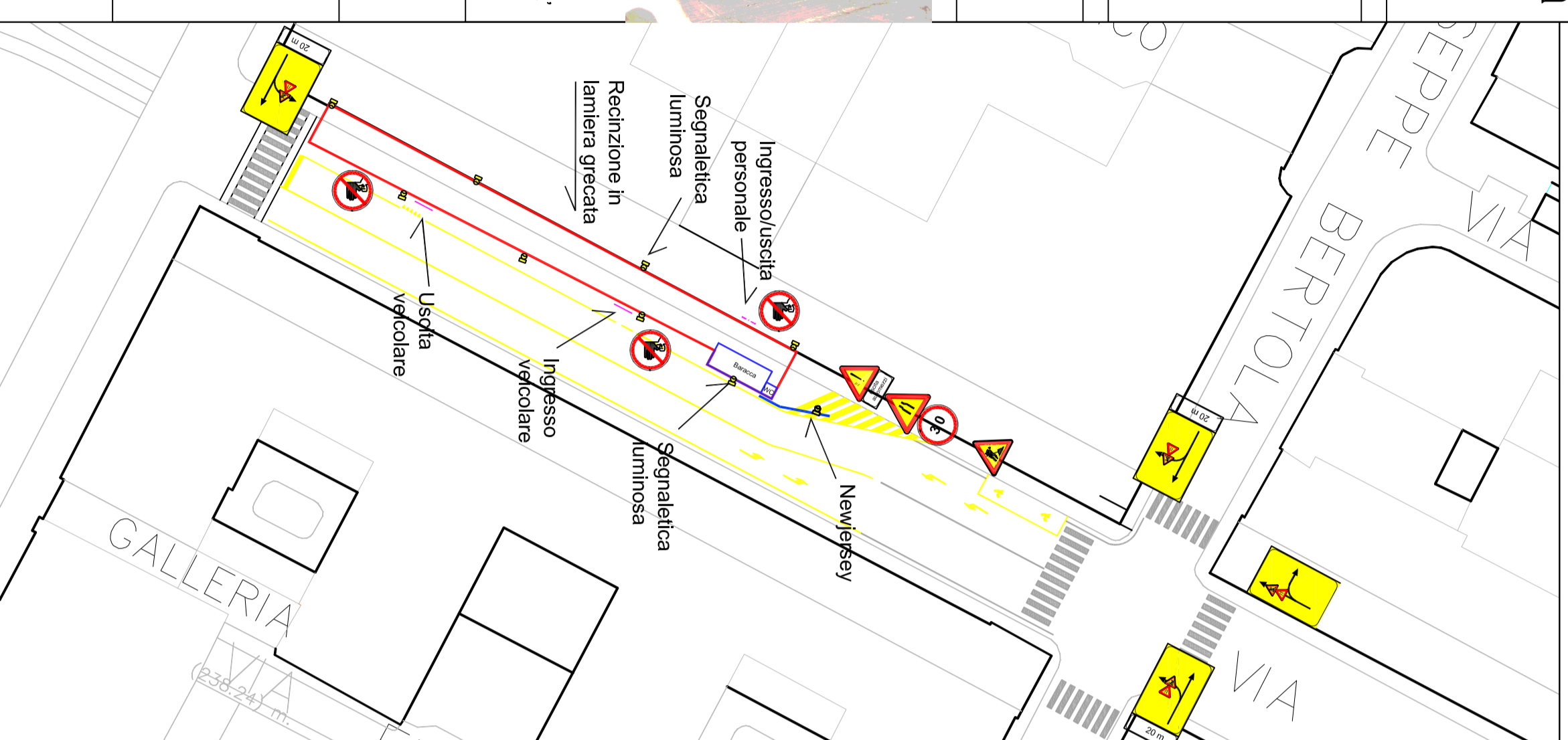
Fase 2

Fase 3

Fasi di lavoro interne al parcheggio

Area di lavoro su visibilità interna

Area di lavoro lungo il cavetto



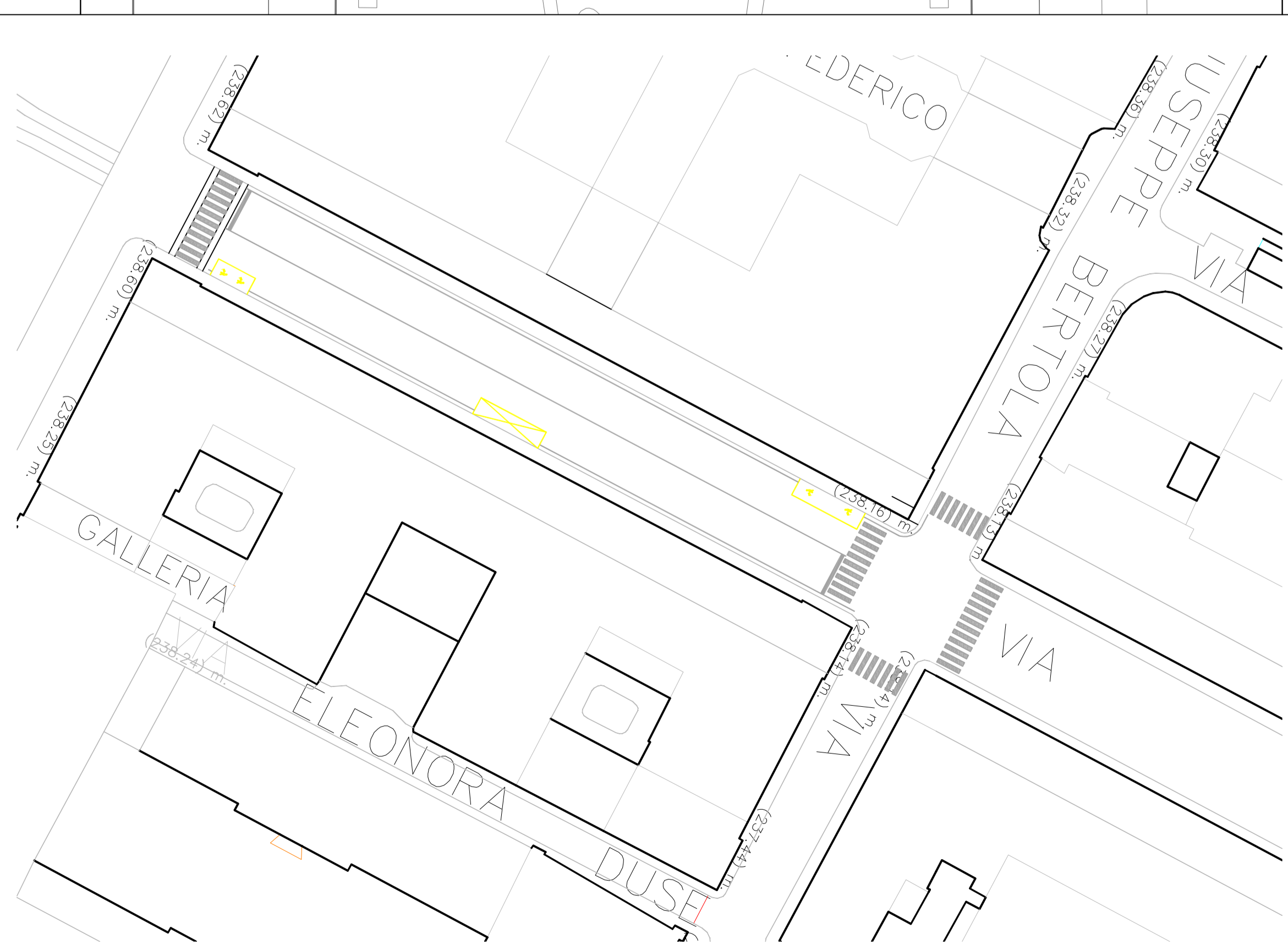
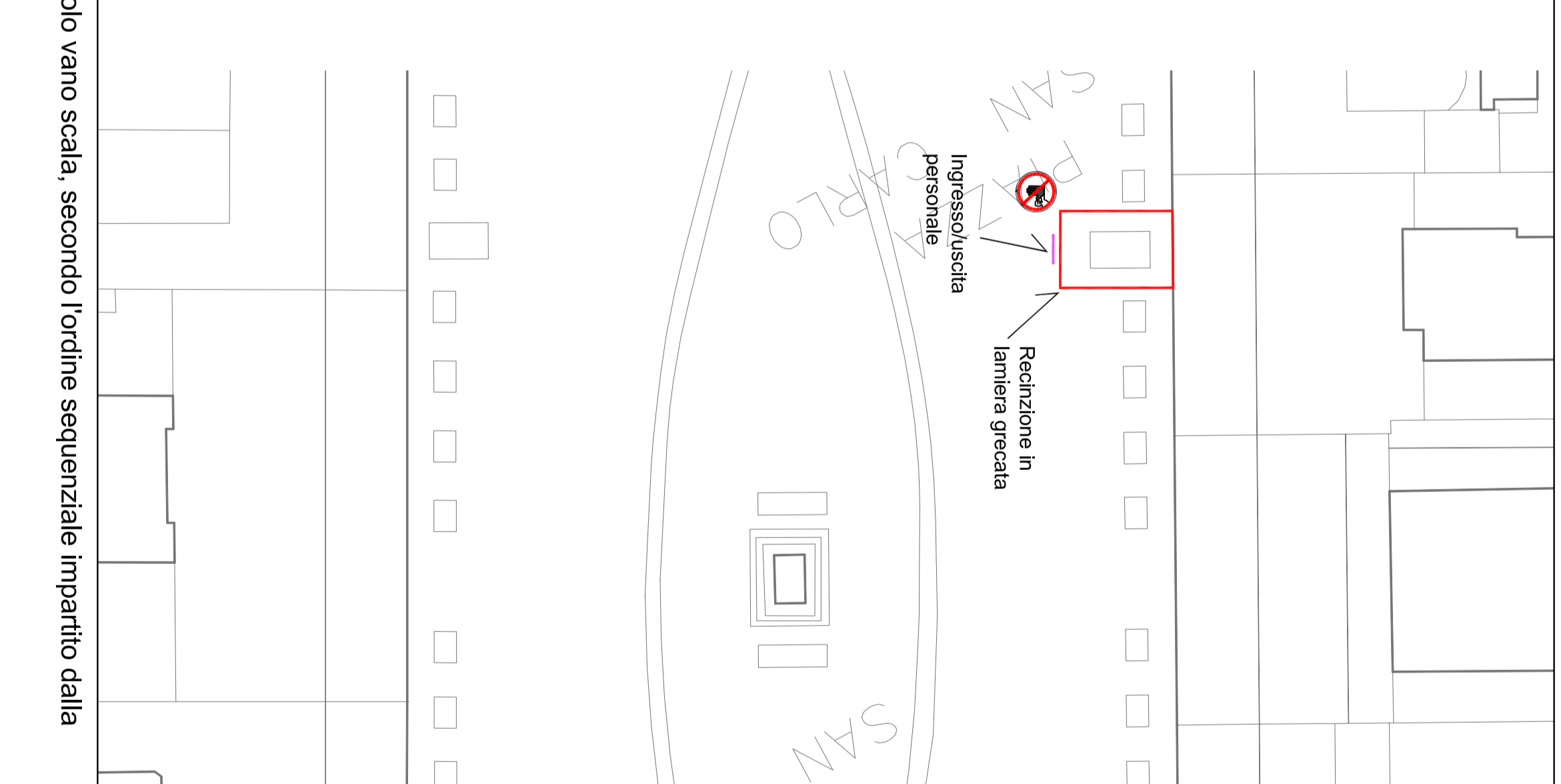
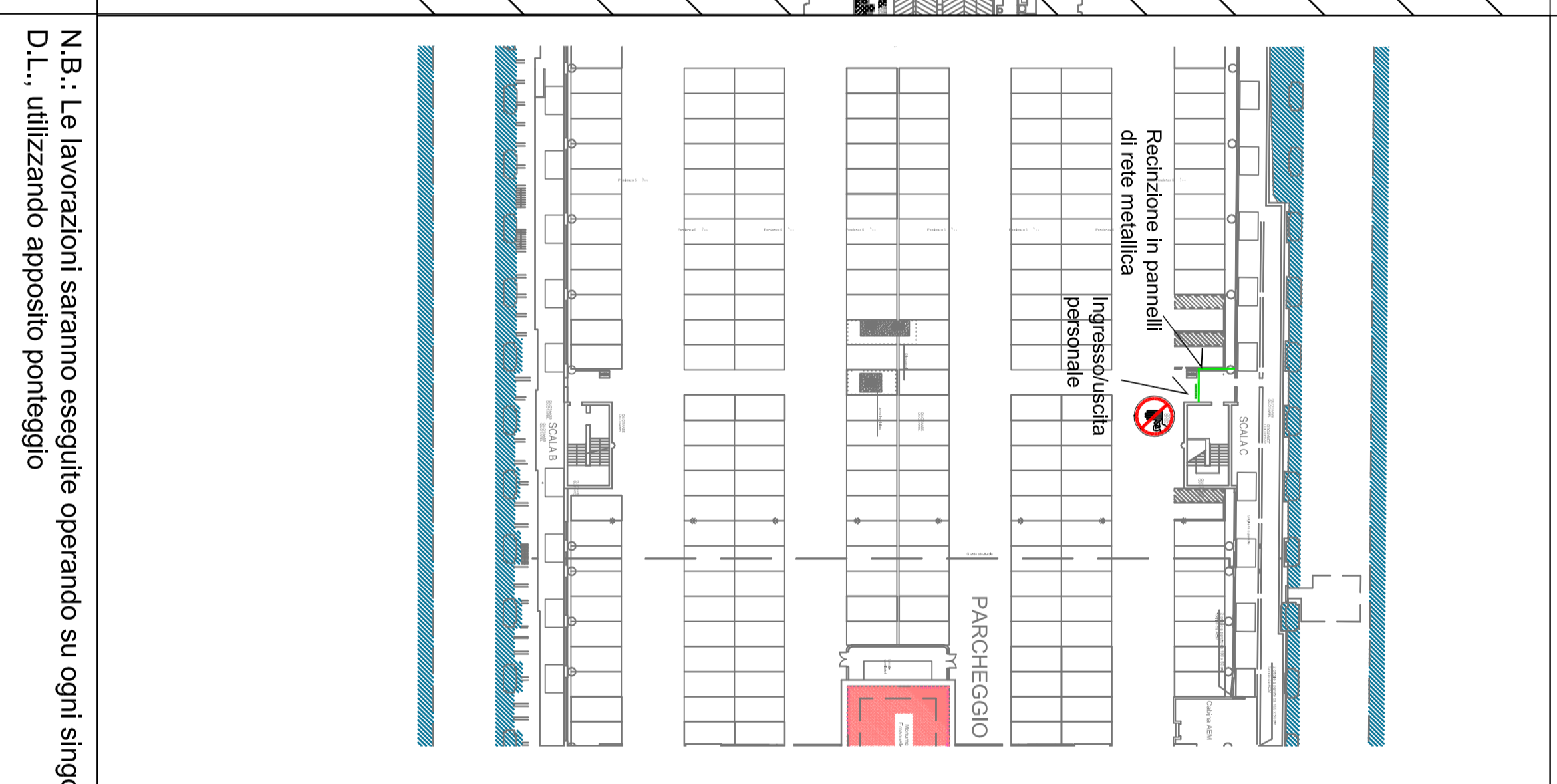
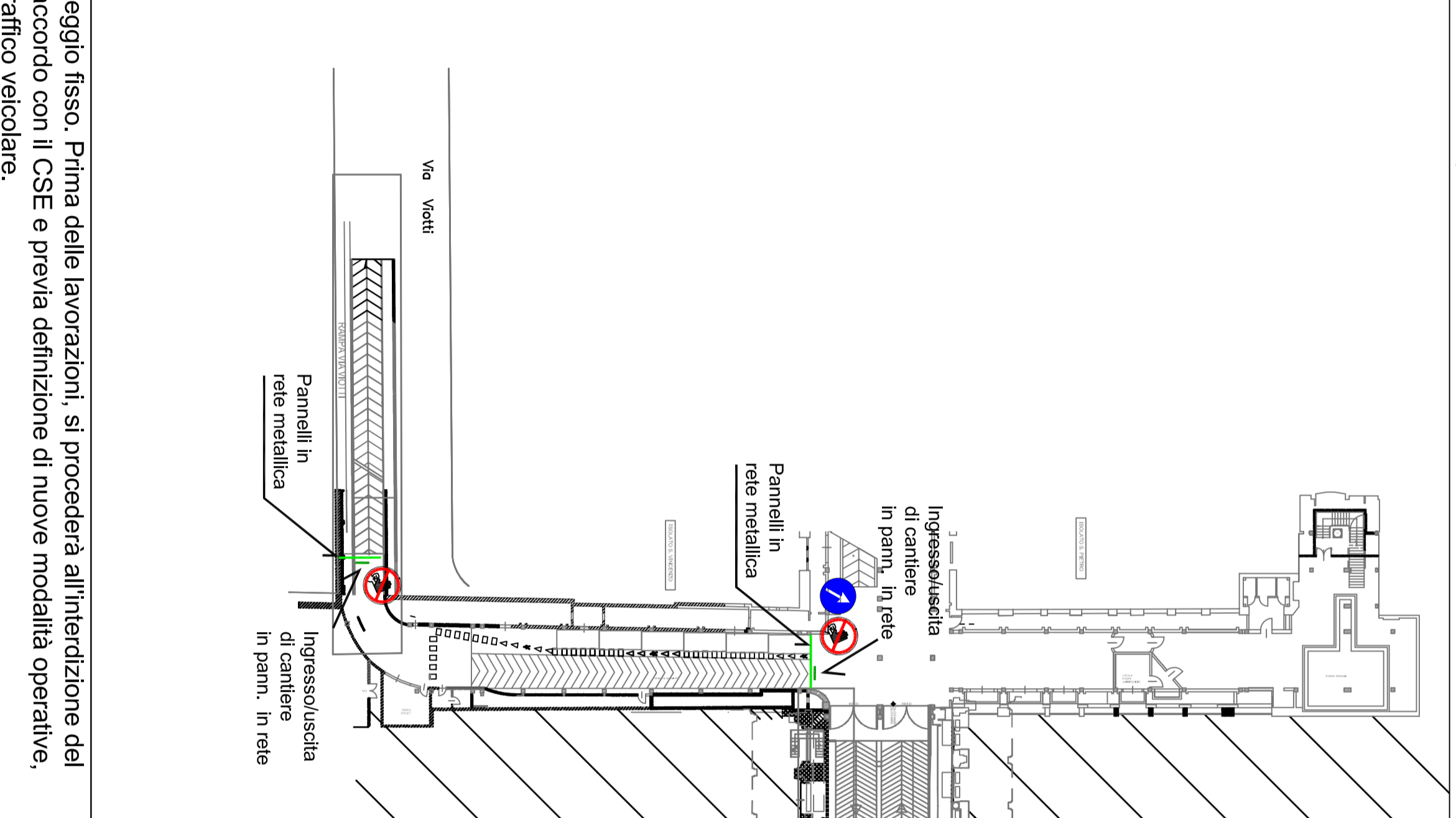
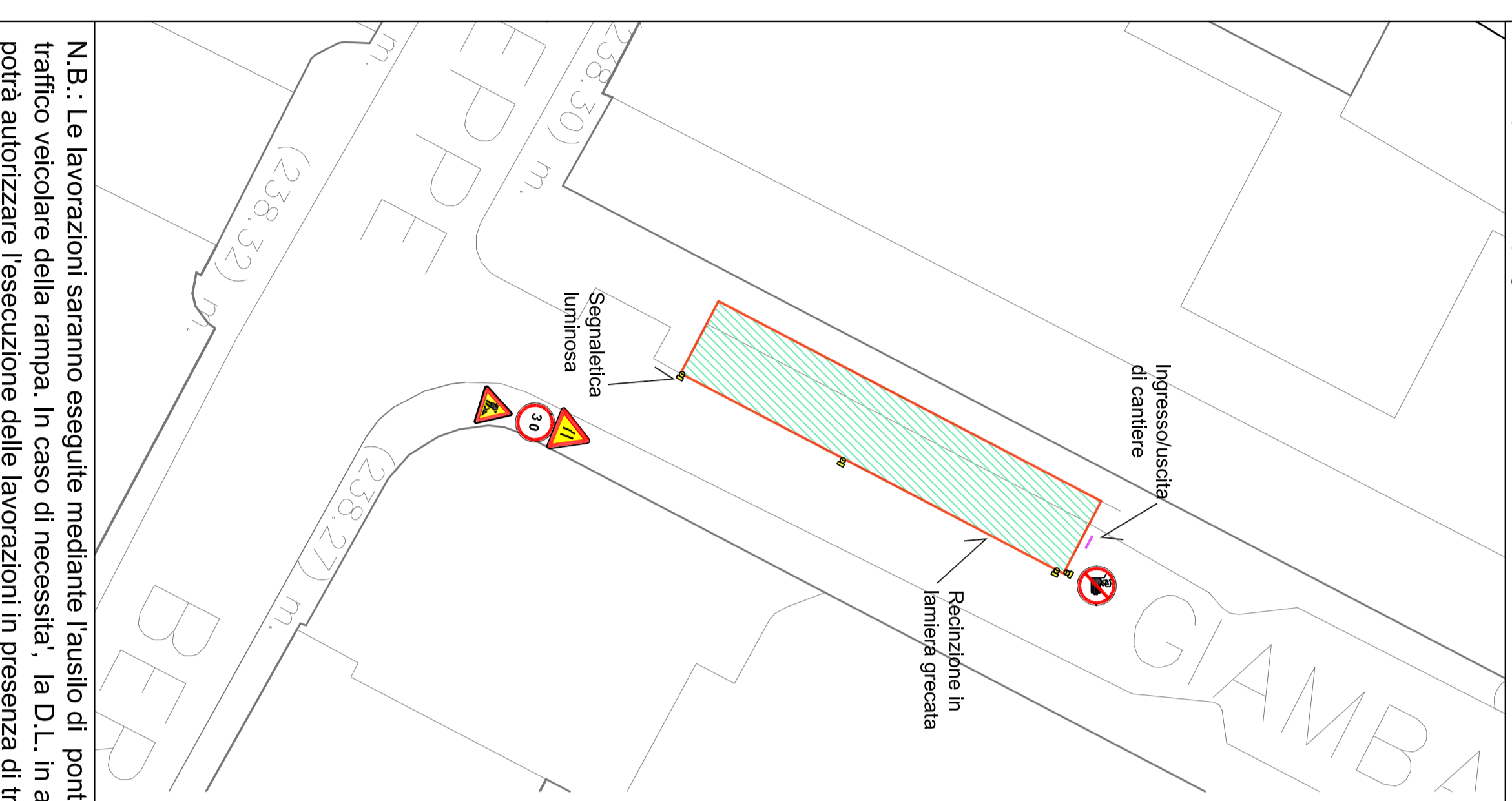
Area di lavoro sulla rampa di uscita della Via Viotti

Livello: piano campagna

Uscite in piazza San Carlo: misure di sicurezza standard per singolo vano scala

Livello: piano interrato

Ripristino segnaletica originaria



N.B.: Le lavorazioni saranno eseguite mediante l'ausilio di ponteggio fisso. Prima delle lavorazioni, si procederà all'infiancatura del traffico veicolare della rampa. In caso di necessità, la D.L. in accordo con il CSE e previa definizione di nuove modalità operative, potrà autorizzare l'esecuzione delle lavorazioni in presenza di traffico veicolare.

N.B.: Le lavorazioni saranno eseguite operando su ogni singolo vano scala, secondo l'ordine sequenziale impartito dalla D.L., utilizzando apposito ponteggio

N.B.: In prima fase si eseguiranno, in contemporanea, le lavorazioni prospicienti sulla visibilità mediante l'utilizzo di ponteggio fisso e mobile. Successivamente si eseguiranno le lavorazioni all'interno del cavetto (dove evidenziate mediante retinatura) e le lavorazioni dovranno essere eseguite operando su ogni singola area retinata, secondo l'ordine sequenziale impartito dalla D.L., utilizzando apposito ponteggio fisso