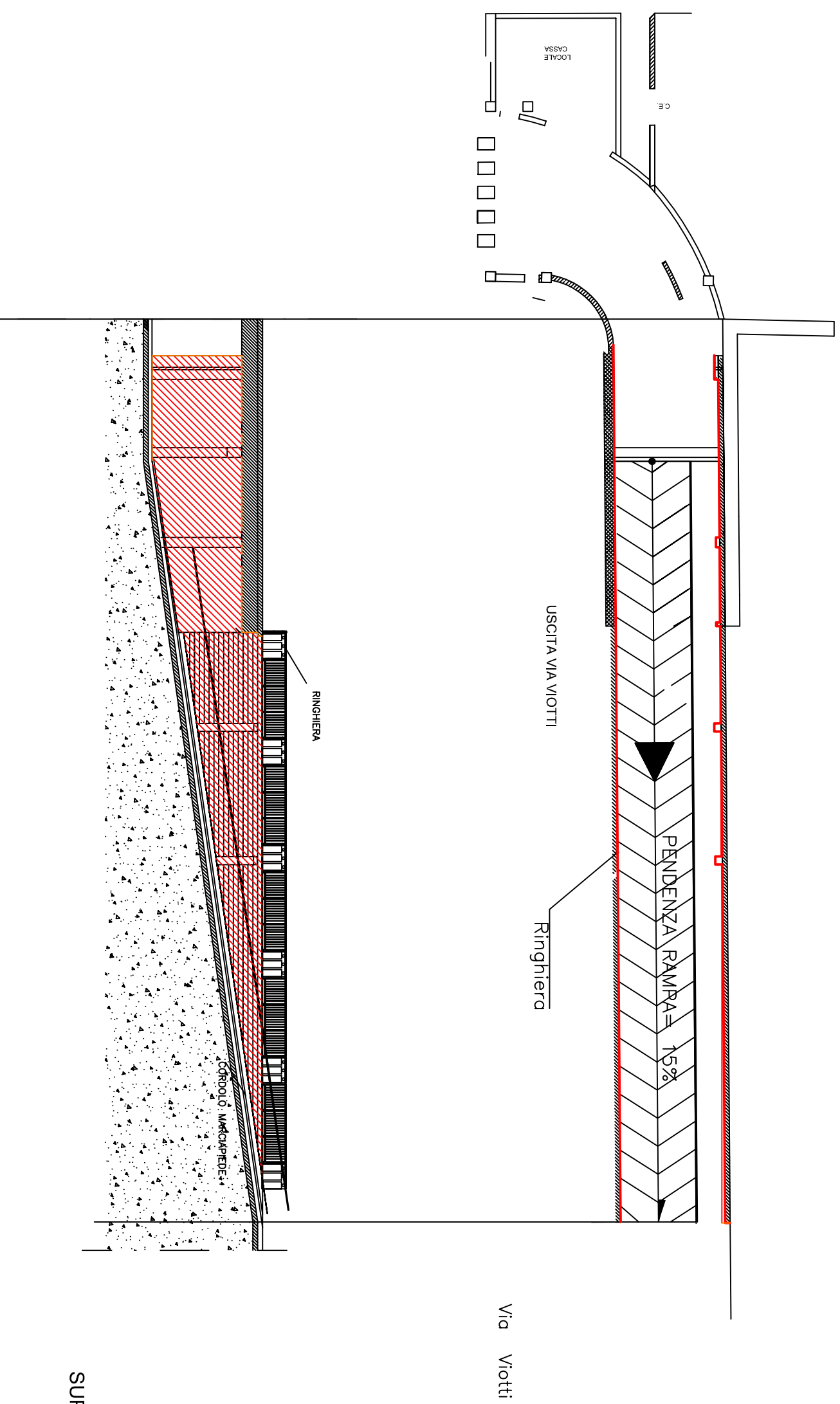


- 1) Raschiatura delle pareti tinteggiate ammalorate
- 2) Saturazione con acqua con idropulitrice a bassa pressione
- 3) Applicazione di malta cementizia antiritiro a base di sabbia di quarzo e additivi chimici a penetrazione osmotica
- 4) Applicazione di fissativo acril-silossanico a base di resina acrilica
- 5) Applicazione di idropittura per esterni nei colori originali



SUPERFICIE DA RISANARE



SCALA 1:200