



CITTA' DI TORINO

VICE DIREZIONE GENERALE
SERVIZI TECNICI

SETTORE EDILIZIA ABITATIVA PUBBLICA

MANUTENZIONE STRAORDINARIA DIFFUSA PER MESSA IN SICUREZZA STABILI DEL PATRIMONIO RESIDENZIALE COMUNALE

LOTTO 2 C.O. 3959

PROGETTISTA:

Arch. Alessandra Celoria
Alessandra Celoria

COLLABORATORI:

P.e. Pablo Molino
Pablo Molino

Arch. Paola Montresor
Paola Montresor

Responsabile del Procedimento:

ARCH. TIZIANA SCAVINO
Tiziana Scavino

PROGETTO ESECUTIVO

OGGETTO

CORSO FERRARA

PLANIMETRIE GENERALI

Scala 1/5000 - 1/1000

NOME-FILE

Scala Plot

RIFERIMENTO

SCALA

—

ELABORATO

9

REV

MODIFICHE

DATA

DISEGNATORE

0

1

2

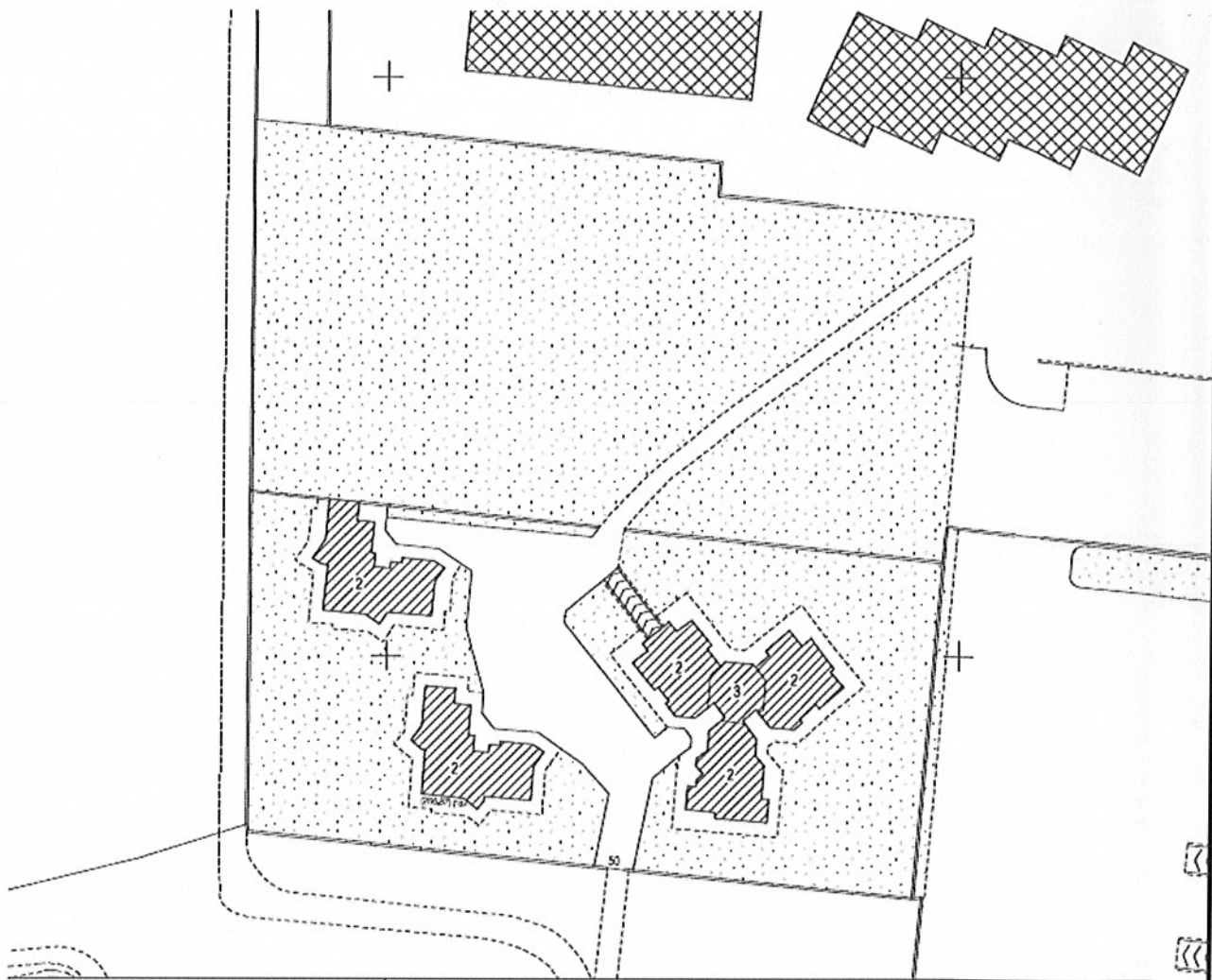


CITTA' DI TORINO
VICE DIREZIONE
GENERALE SERVIZI
TECNICI
SETTORE EDILIZIA
ABITATIVA PUBBLICA

MANUTENZIONE STRAORDINARIA DIFFUSA PER MESSA IN
SICUREZZA STABILI DEL PATRIMONIO COMUNALE
LOTTO 2 - C.O. 3959

PROGETTO *esecutivo*

Estratto di mappa - scala 1:1000 -





CITTA' DI TORINO
VICE DIREZIONE
GENERALE SERVIZI
TECNICI
SETTORE EDILIZIA
ABITATIVA PUBBLICA

MANUTENZIONE STRAORDINARIA DIFFUSA PER MESSA IN
SICUREZZA STABILI DEL PATRIMONIO COMUNALE
LOTTO 2 - C.O. 3959

PROGETTO esecutivo

Estratto di P.R.G.C.
- scala 1:5000 -
Tavola di azionamento 4 a.

