

CITTA' DI TORINO

VICE DIREZIONE GENERALE SERVIZI TECNICI
AMBIENTE, EDILIZIA RESIDENZIALE PUBBLICA E SPORT
SETTORE EDILIZIA SCOLASTICA

MANUTENZIONE STRAORDINARIA
IN EDIFICI SCOLASTICI UBICATI
NELLE CIRCOSCRIZIONI 5 e 6
SCUOLA MATERNA - VIA ALA DI STURA, 23

GRUPPO DI LAVORO

Arch. Onofrio CARRUBA
Geom. Flavio LA CAMERA
Geom. Adriano MASI
Sig.ra Bruna GNOCCHI
.
.
.
.
.

I PROGETTISTI

Geom. LUCA FINOTTI
Geom. FLAVIO PALERMO

RESPONSABILE PROCEDIMENTO
E DIRIGENTE DI SETTORE

Arch. ISABELLA QUINTO

PROGETTO DEFINITIVO

OGGETTO

RIFACIMENTO PAVIMENTAZIONE INTERNA PIANO TERRA
ELABORATI GRAFICI

NOME - FILE

SCALA PLOT

SCALA

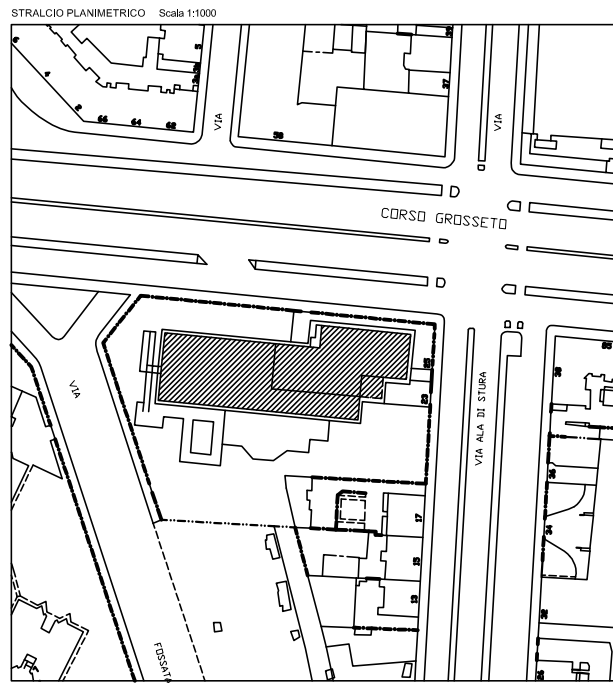
varie

DATA

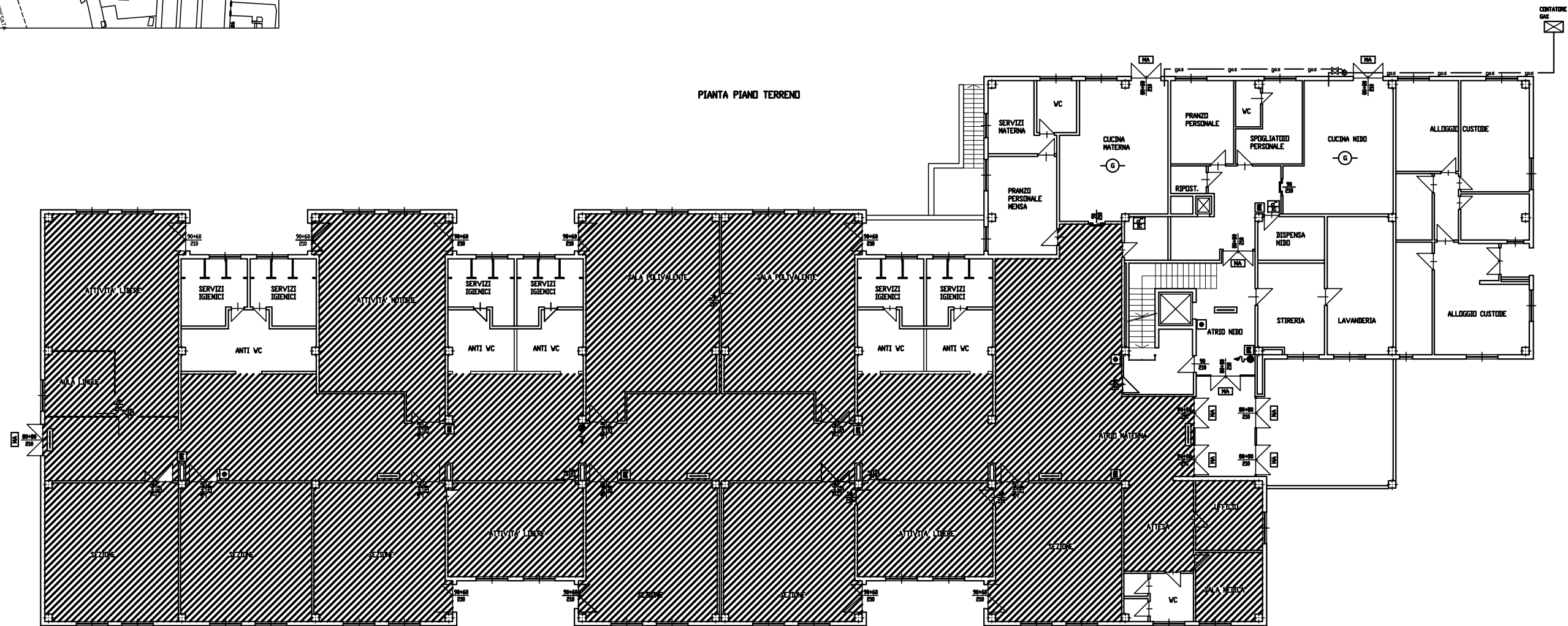
Aprile 2011

ALLEGATO

8



PIANTA PIANO TERRENO



SOSTITUZIONE DELLA PAVIMENTAZIONE