

# CITTA' DI TORINO

VICE DIREZIONE GENERALE SERVIZI TECNICI  
AMBIENTE, EDILIZIA RESIDENZIALE PUBBLICA E SPORT  
SETTORE EDILIZIA SCOLASTICA

MANUTENZIONE STRAORDINARIA  
IN EDIFICI SCOLASTICI UBICATI  
NELLE CIRCOSCRIZIONI 5 e 6  
ASILO NIDO E SCUOLA MATERNA - VIA SCOTELLARO 7/9

## GRUPPO DI LAVORO

Arch. Onofrio CARRUBA  
Geom. Flavio LA CAMERA  
Geom. Adriano MASI  
Sig.ra Bruna GNOCCHI  
.  
.  
.  
.  
.

## I PROGETTISTI

Geom. LUCA FINOTTI  
Geom. FLAVIO PALERMO

RESPONSABILE PROCEDIMENTO  
E DIRIGENTE DI SETTORE

Arch. ISABELLA QUINTO

## PROGETTO DEFINITIVO

OGGETTO

RIFACIMENTO SERVIZI IGIENICI E IMPERMEABILIZZAZIONE  
COPERTURA PIANA - ELABORATI GRAFICI

NOME - FILE

SCALA PLOT

SCALA

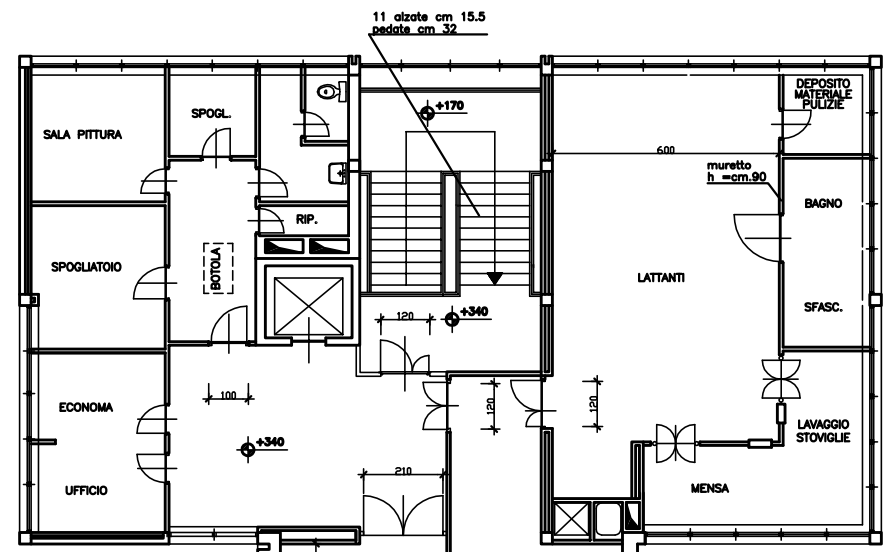
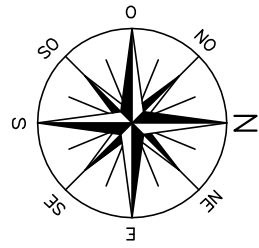
varie

DATA

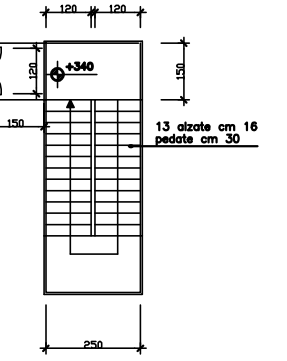
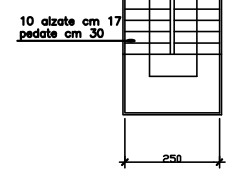
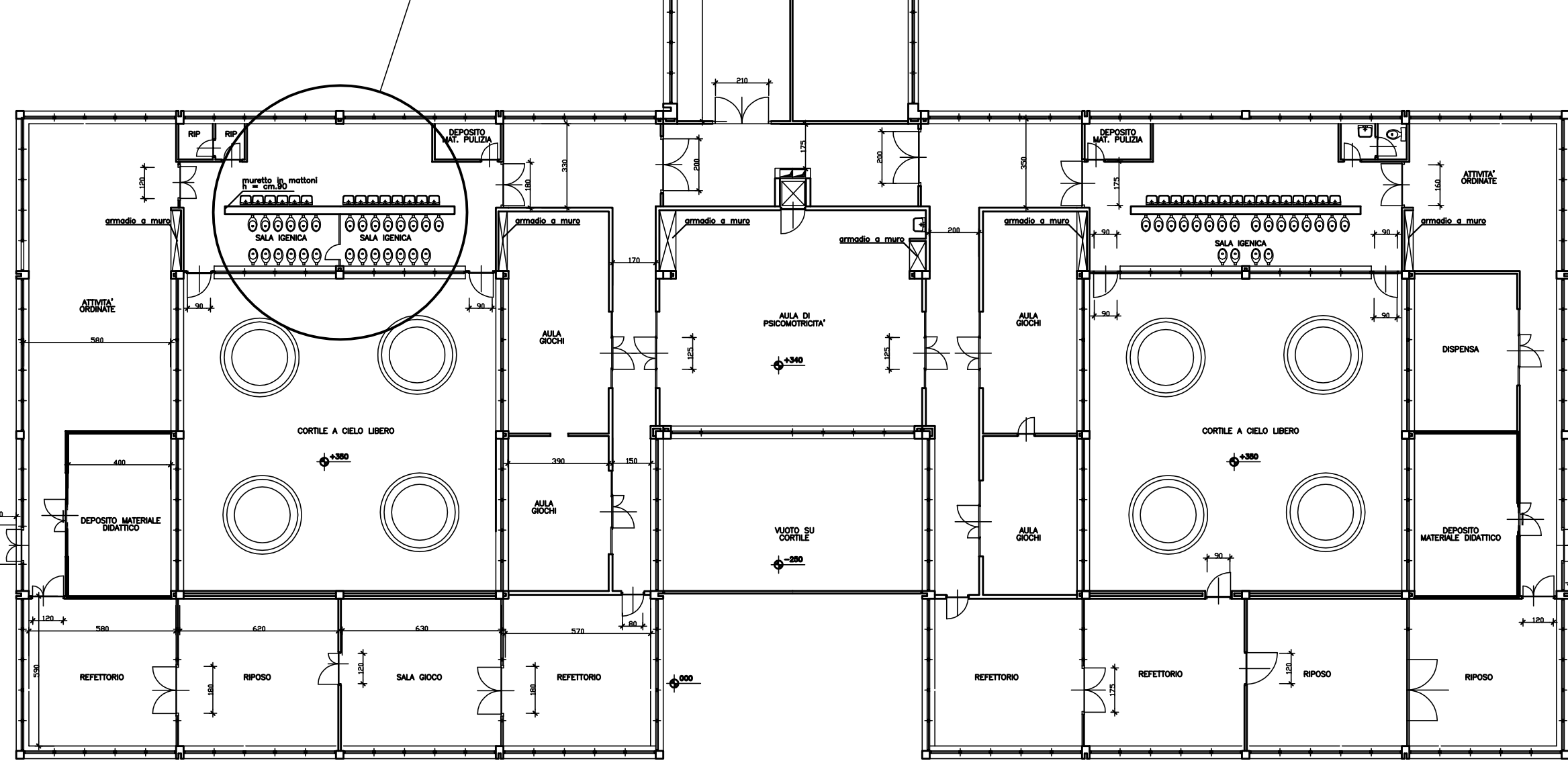
Aprile 2011

ALLEGATO

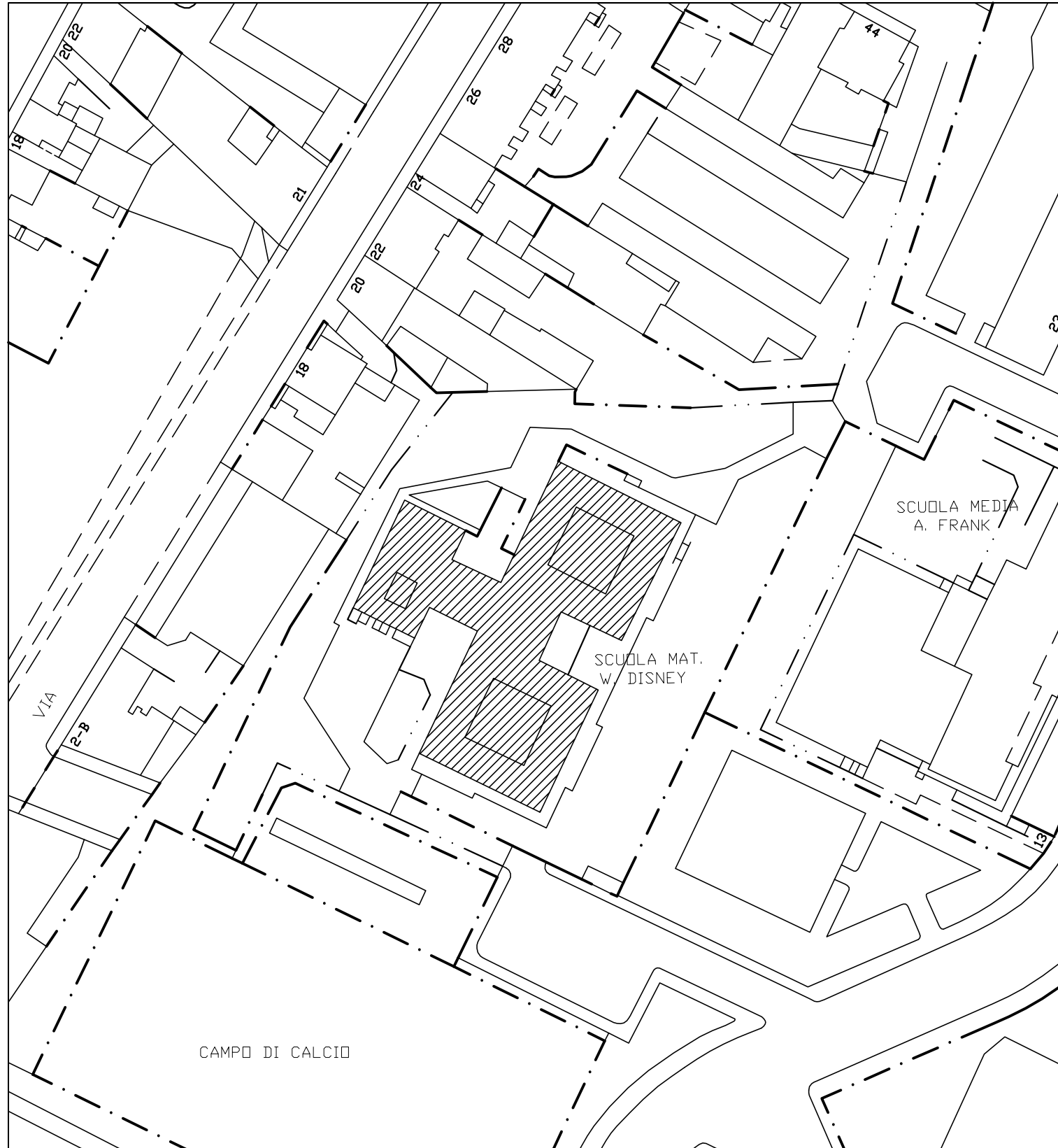
6



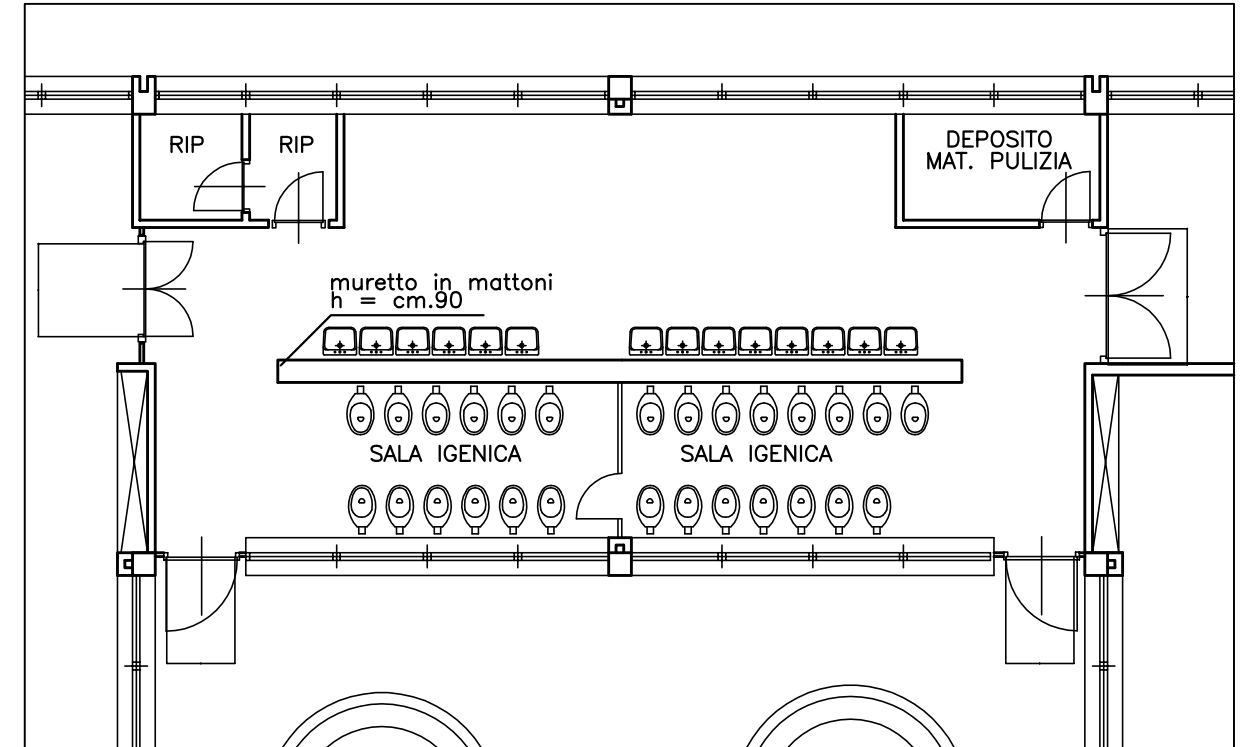
SERVIZI IGIENICI OGGETTO DELL'INTERVENTO



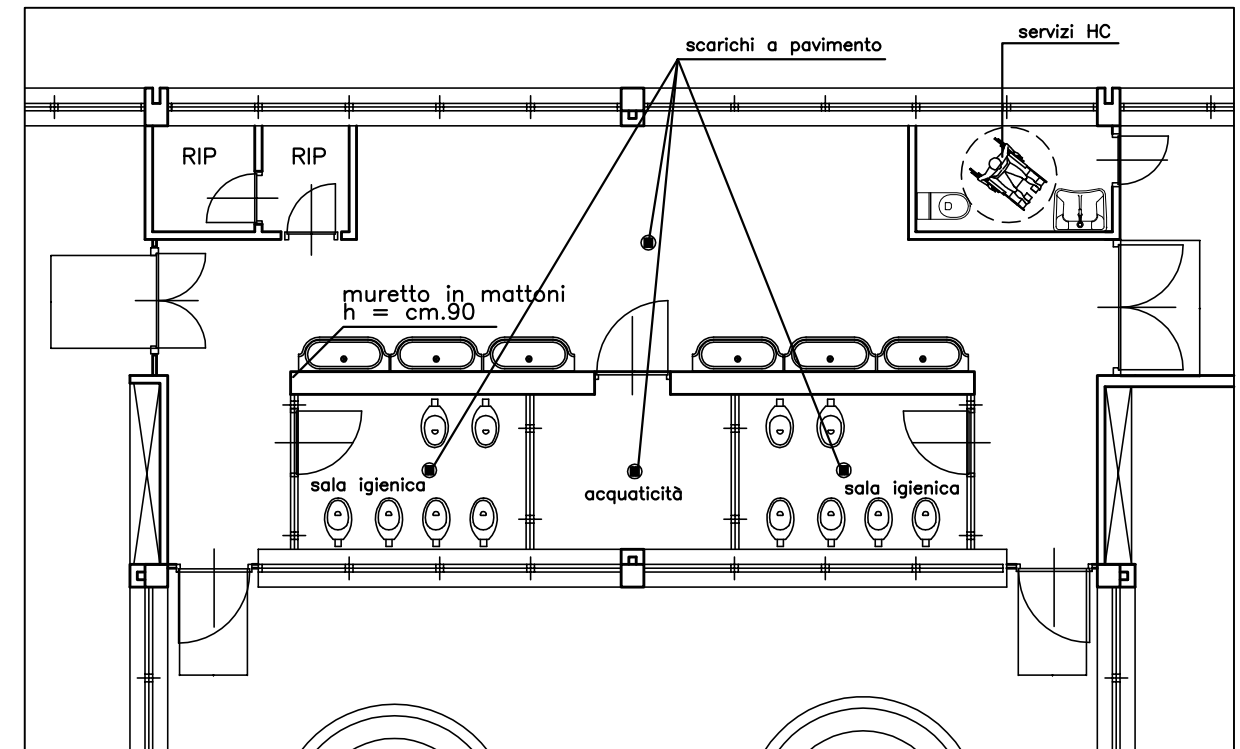
STRALCIO PLANIMETRICO Scala 1:1000



PIANTA PIANO RIALZATO - STATO DI FATTO



PIANTA PIANO RIALZATO - PROGETTO



● Ventilazione forzata