

CITTA' DI TORINO

VICE DIREZIONE GENERALE SERVIZI TECNICI
AMBIENTE, EDILIZIA RESIDENZIALE PUBBLICA E SPORT
SETTORE EDILIZIA SCOLASTICA

MANUTENZIONE STRAORDINARIA
IN EDIFICI SCOLASTICI UBICATI
NELLE CIRCOSCRIZIONI 5 e 6
SCUOLA MEDIA "FALCONE BORSELLINO" - VIA GUBBIO, 47

GRUPPO DI LAVORO

Arch. Onofrio CARRUBA
Geom. Flavio LA CAMERA
Geom. Adriano MASI
Sig.ra Bruna GNOCCHI
.
.
.
.
.

I PROGETTISTI

Geom. LUCA FINOTTI
Geom. FLAVIO PALERMO

RESPONSABILE PROCEDIMENTO
E DIRIGENTE DI SETTORE

Arch. ISABELLA QUINTO

PROGETTO DEFINITIVO

OGGETTO

RIFACIMENTO SERVIZI IGIENICI E SPOGLIATOI PALESTRA
ELABORATI GRAFICI

NOME - FILE

SCALA PLOT

SCALA

varie

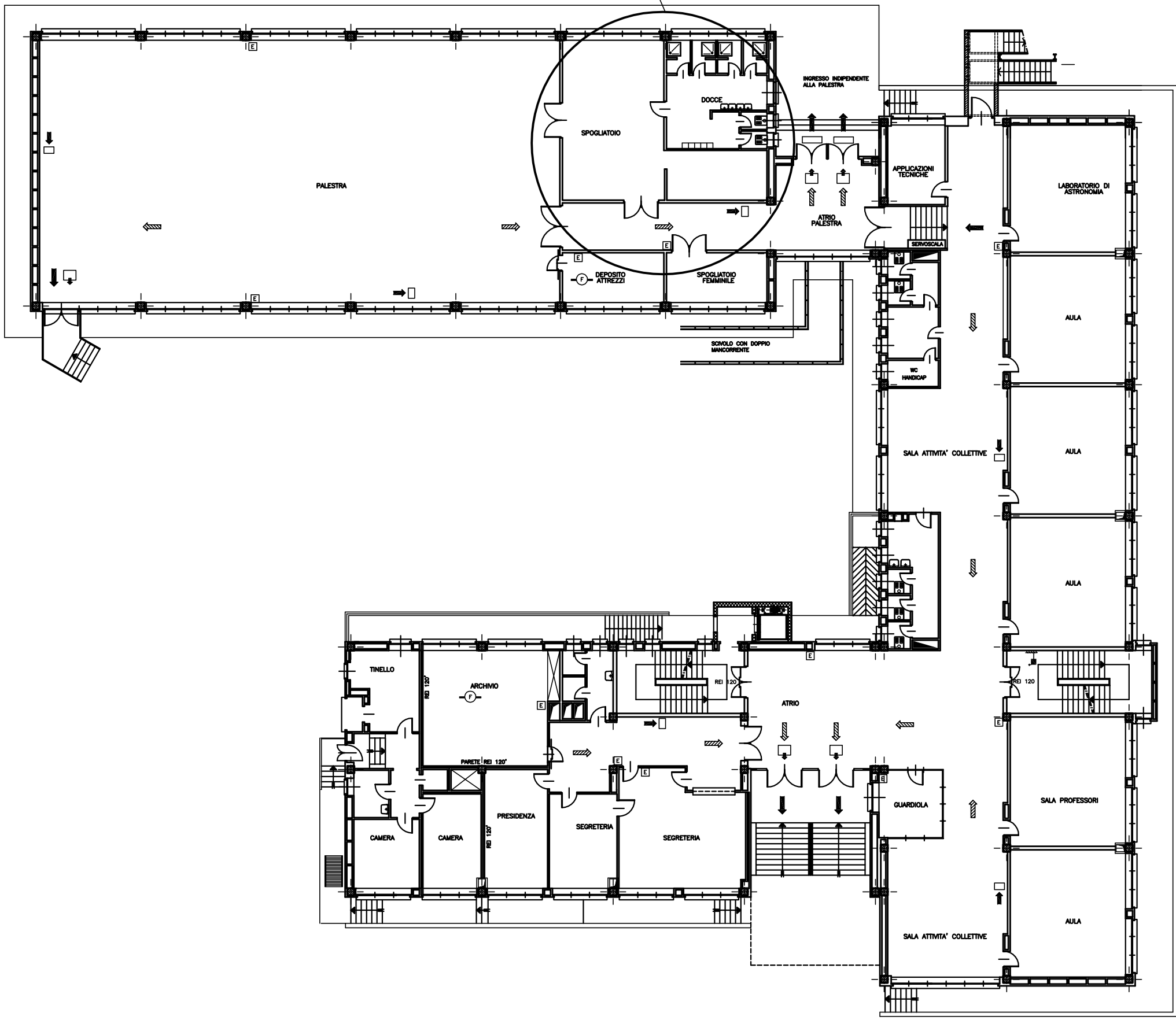
DATA

Aprile 2011

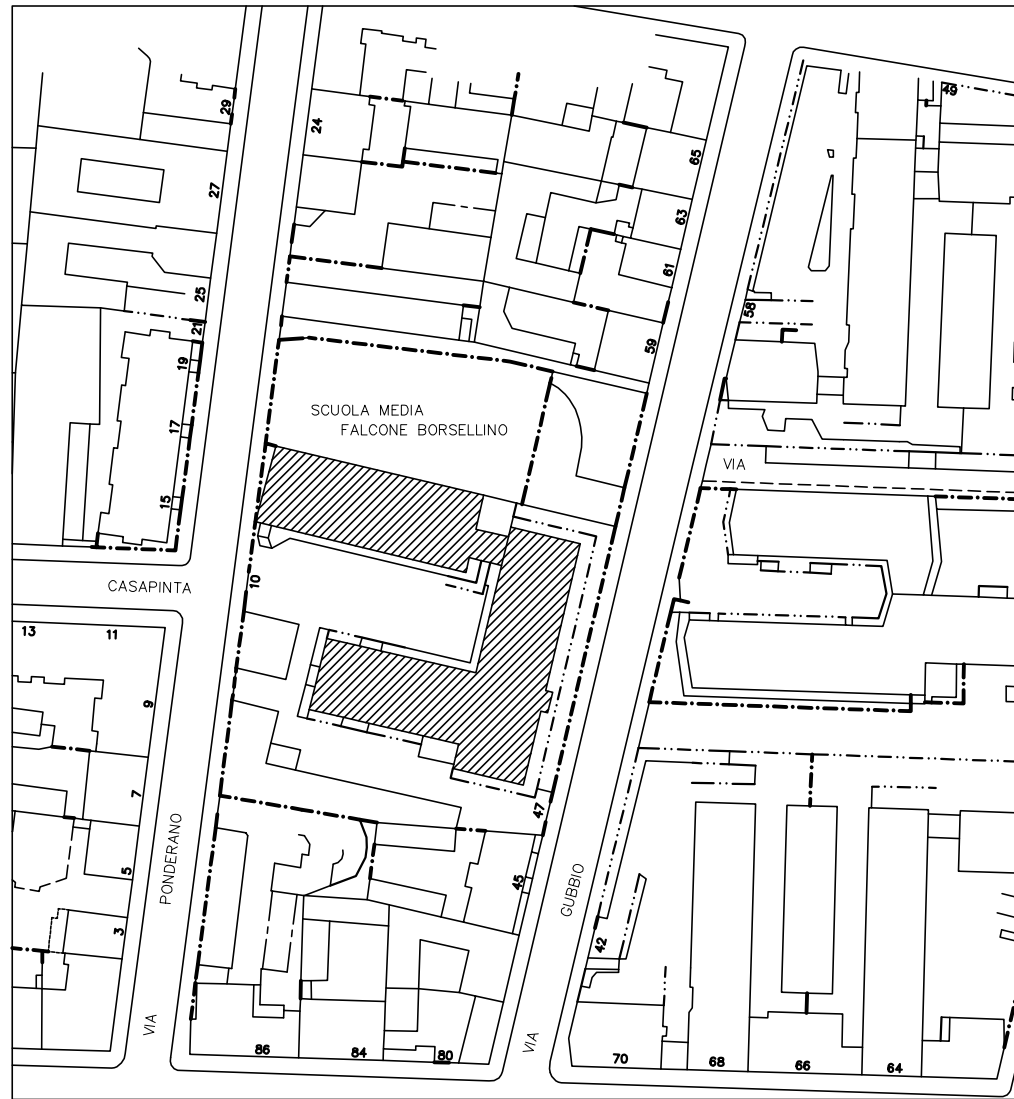
ALLEGATO

4

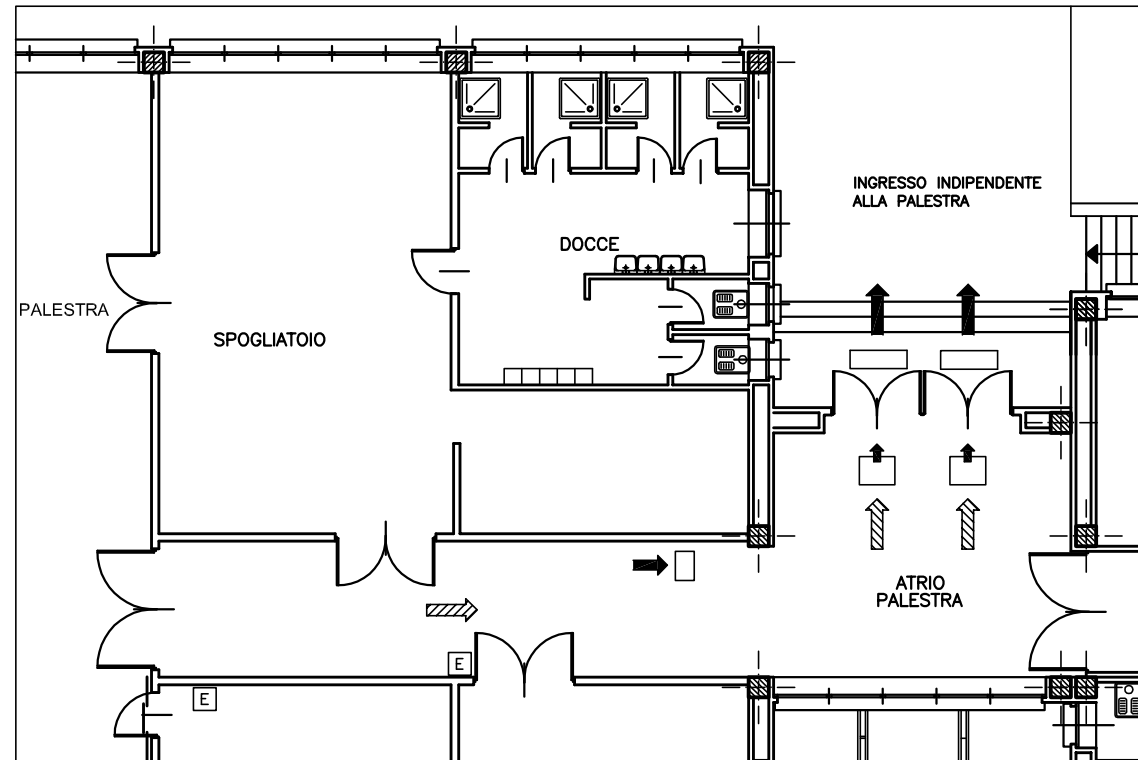
SERVIZI IGIENICI OGGETTO DELL'INTERVENTO



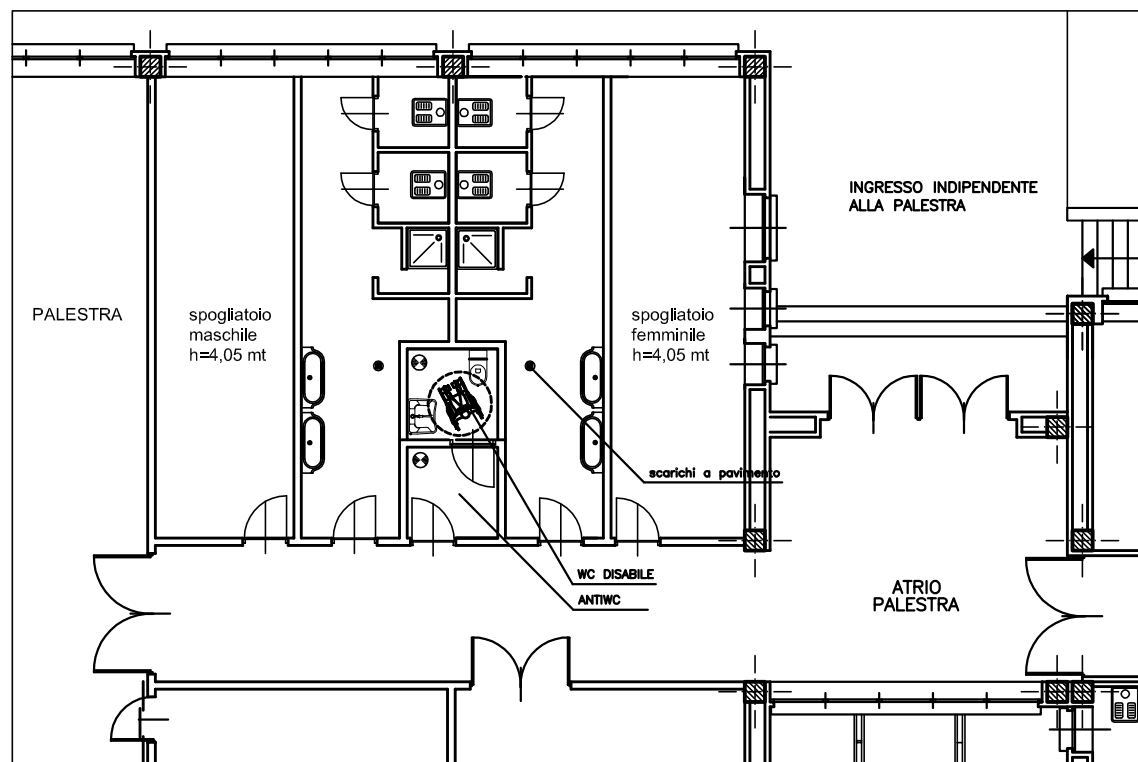
STRALCIO PLANIMETRICO Scala 1:1000



PIANTA PIANO RIALZATO - STATO DI FATTO



PIANTA PIANO RIALZATO - PROGETTO



⊗ Ventilazione forzata