



# CITTA' DI TORINO

VICE DIREZIONE GENERALE SERVIZI TECNICI  
AMBIENTE, EDILIZIA RESIDENZIALE PUBBLICA E SPORT

SETTORE EDILIZIA SCOLASTICA

MANUTENZIONE STRAORDINARIA DIFFUSA SUGLI IMPAINTI  
ANTINCENDIO DELLE SCUOLE CITTADINE PER VERIFICHE DI LEGGE,  
ADEGUAMENTI TECNICI E RIPARAZIONE ANNO 2011

Collaboratori :                   Geom. Maurizio GOBELLO  
  Arch. Raffaele LEUZZI

Collaboratore amministr.: Sig. Silvia COLOMBATTO

Coordinatore sicurezza in fase  
di progettazione:

P.I. Claudio CORNETTO

Progettista:

P.I. Claudio CORNETTO

Responsabile Unico del Procedimento  
e Dirigente Settore Tecnico:

Arch. Isabella QUINTO

## PROGETTO DEFINITIVO

OGGETTO

PLANIMETRIE PIANI RIALZATO E INTERRATO  
MODIFICHE PER INSERIMENTO STAZIONE POMPE ANTINCENDIO

NOME FILE   Scala Plot

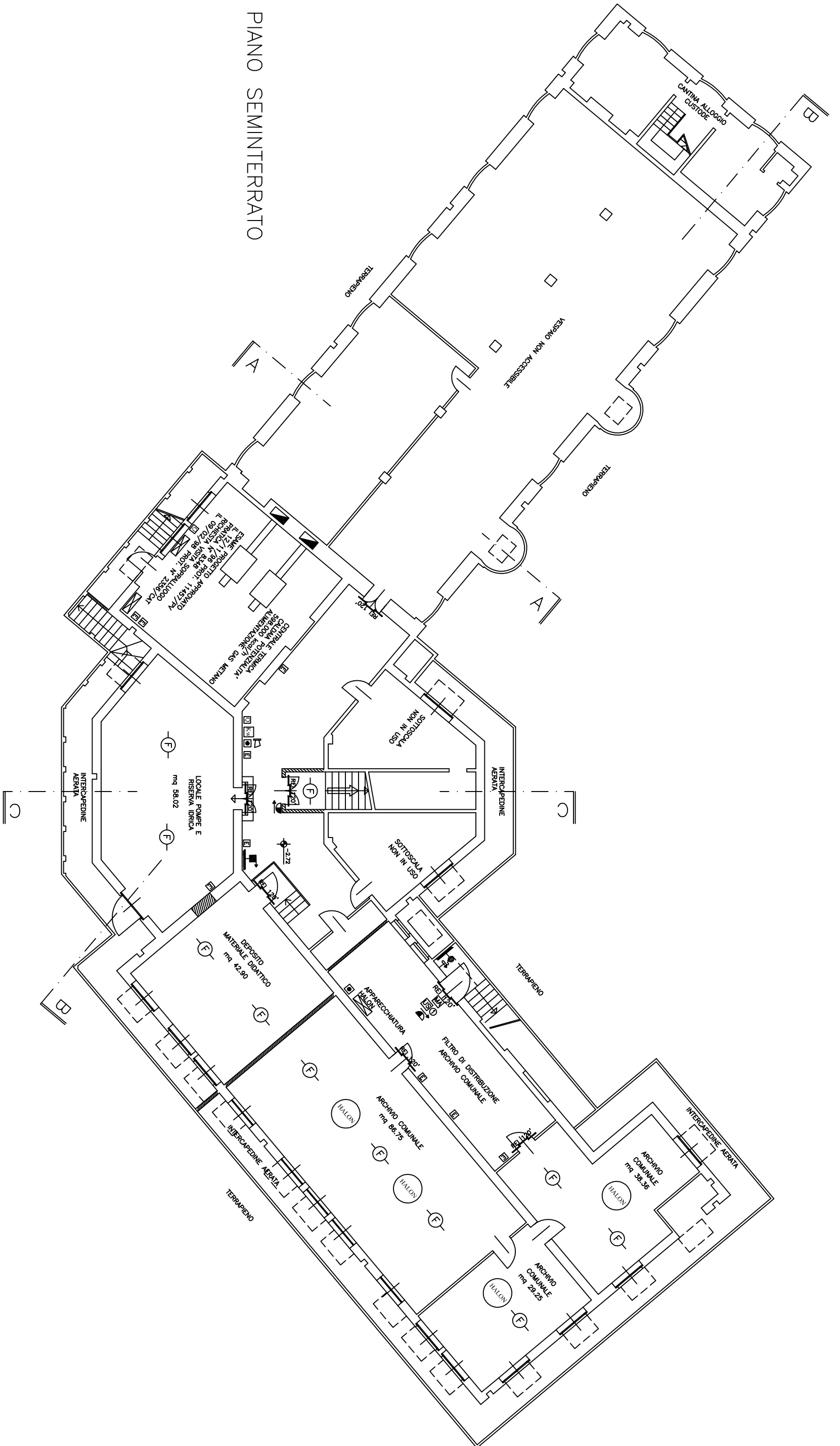
SCALE

ELABORATO

9B

REV	MODIFICHE	DATA	DISEGNATO	CONTROLLATO
0	EMISSIONE	APRILE '11		
1				
2				

PIANTA PIANO SEMINTERRATO



PIANTA PIANO RIALZATO

