



# CITTA' DI TORINO

VICE DIREZIONE GENERALE SERVIZI TECNICI AMBIENTE, EDILIZIA RESIDENZIALE PUBBLICA E SPORT  
SETTORE EDILIZIA SCOLASTICA

**OGGETTO:**

INTERVENTI DI RIQUALIFICAZIONE ENERGETICA DEGLI EDIFICI  
SEDE DELLA SCUOLA ELEMENTARE "A. MANZONI" di CORSO SVIZZERA 59

**PROGETTISTI:**

Geom. Paolo Alloa  
Arch. Angelo Carleo  
Geom. Adriano Masi  
Geom. Giorgio Careri

**COORD. PROGETTAZIONE:**

P.I. Guido Benvenuti

**RESPONSABILE PROCEDIMENTO  
E DIRIGENTE DI SETTORE:**

Arch. Isabella Quinto

**PROGETTO DEFINITIVO**

**PARTICOLARI COSTRUTTIVI**



NOME-FILE Scala Plot

RIFERIMENTO

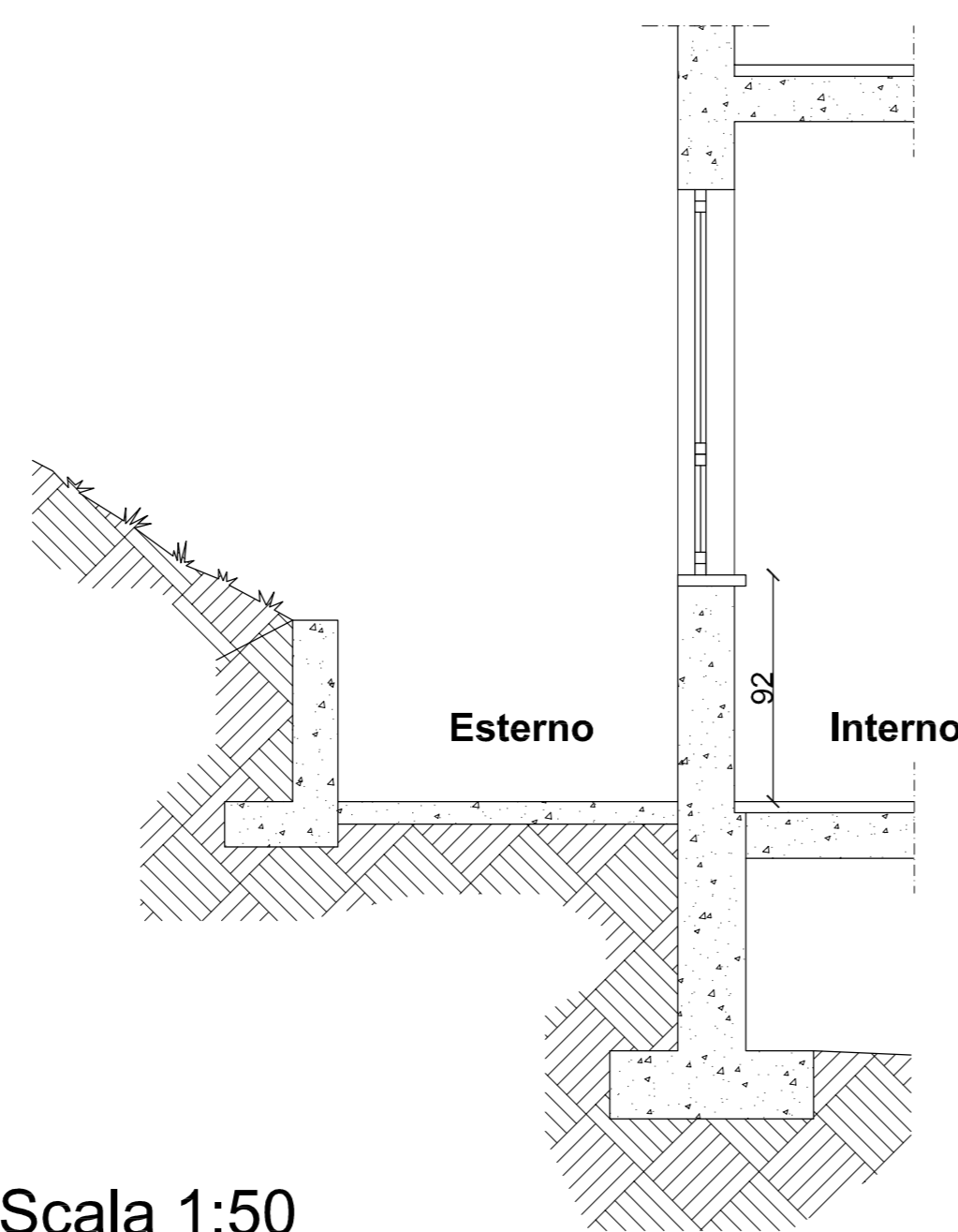
SCALA

varie

TAVOLA

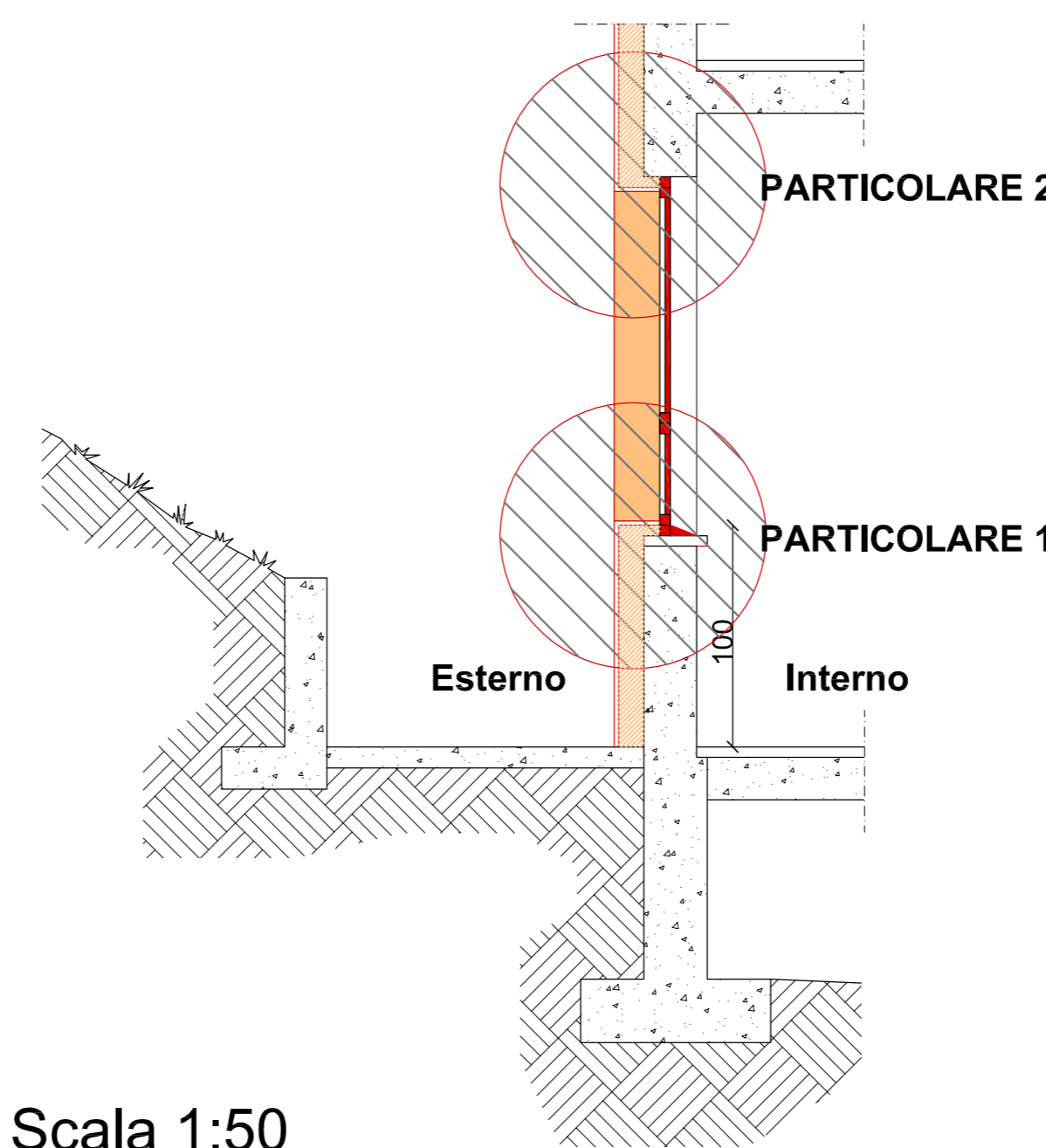
14

**ESISTENTE**  
Sezione verticale n.1



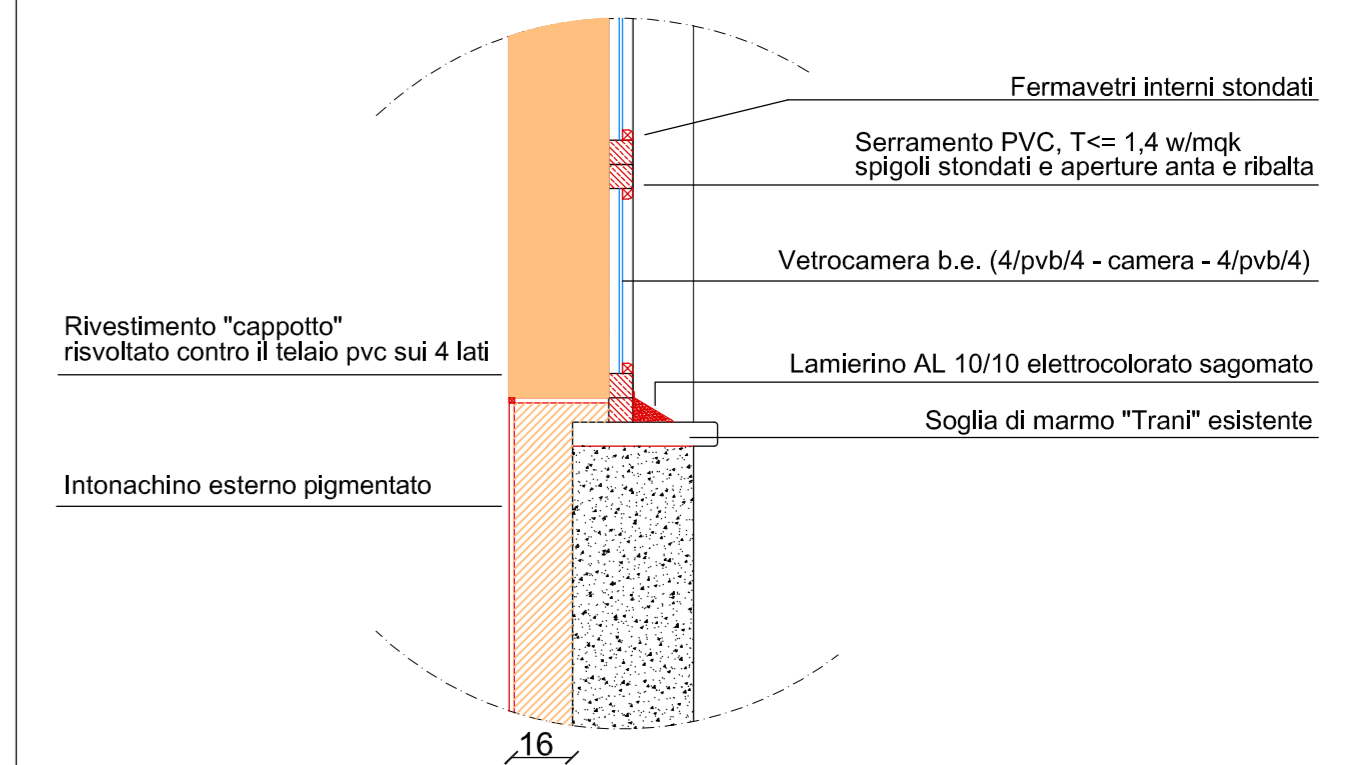
Scala 1:50

**PROGETTO**  
Sezione verticale n.1



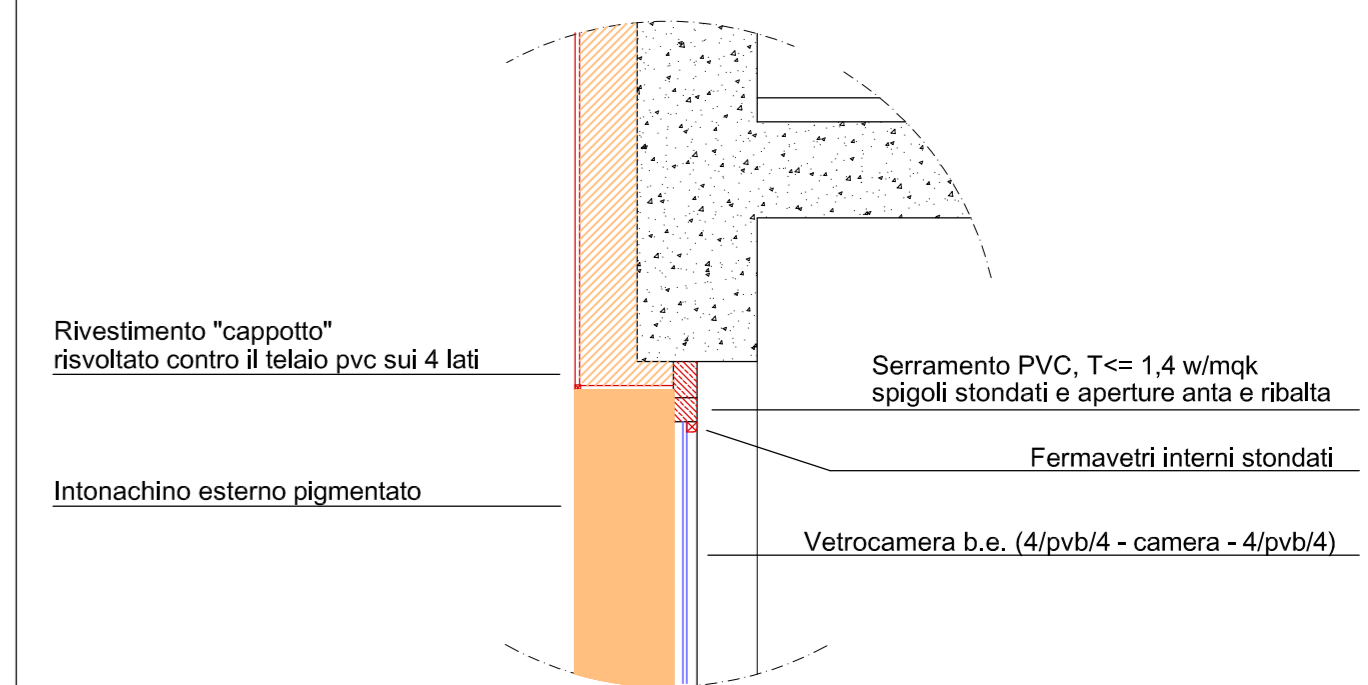
Scala 1:50

**PARTICOLARE 1**  
SITUAZIONE POST OPERA



Scala 1:25

**PARTICOLARE 2**  
SITUAZIONE POST OPERA



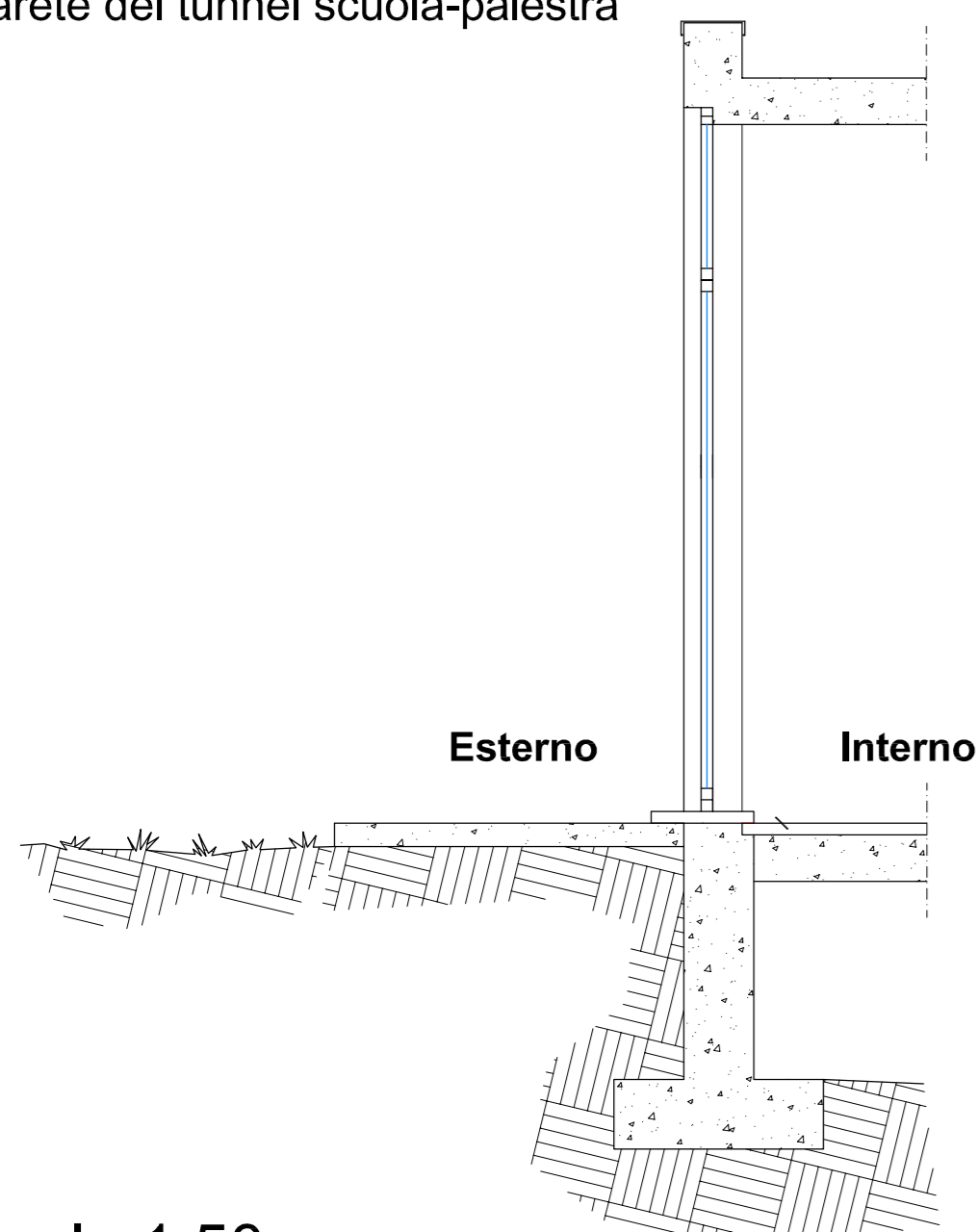
Scala 1:25

**PROSPETTO EST - INQUADRAMENTO DEI PARTICOLARI COSTRUTTIVI**



**ESISTENTE**  
Sezione verticale n.2

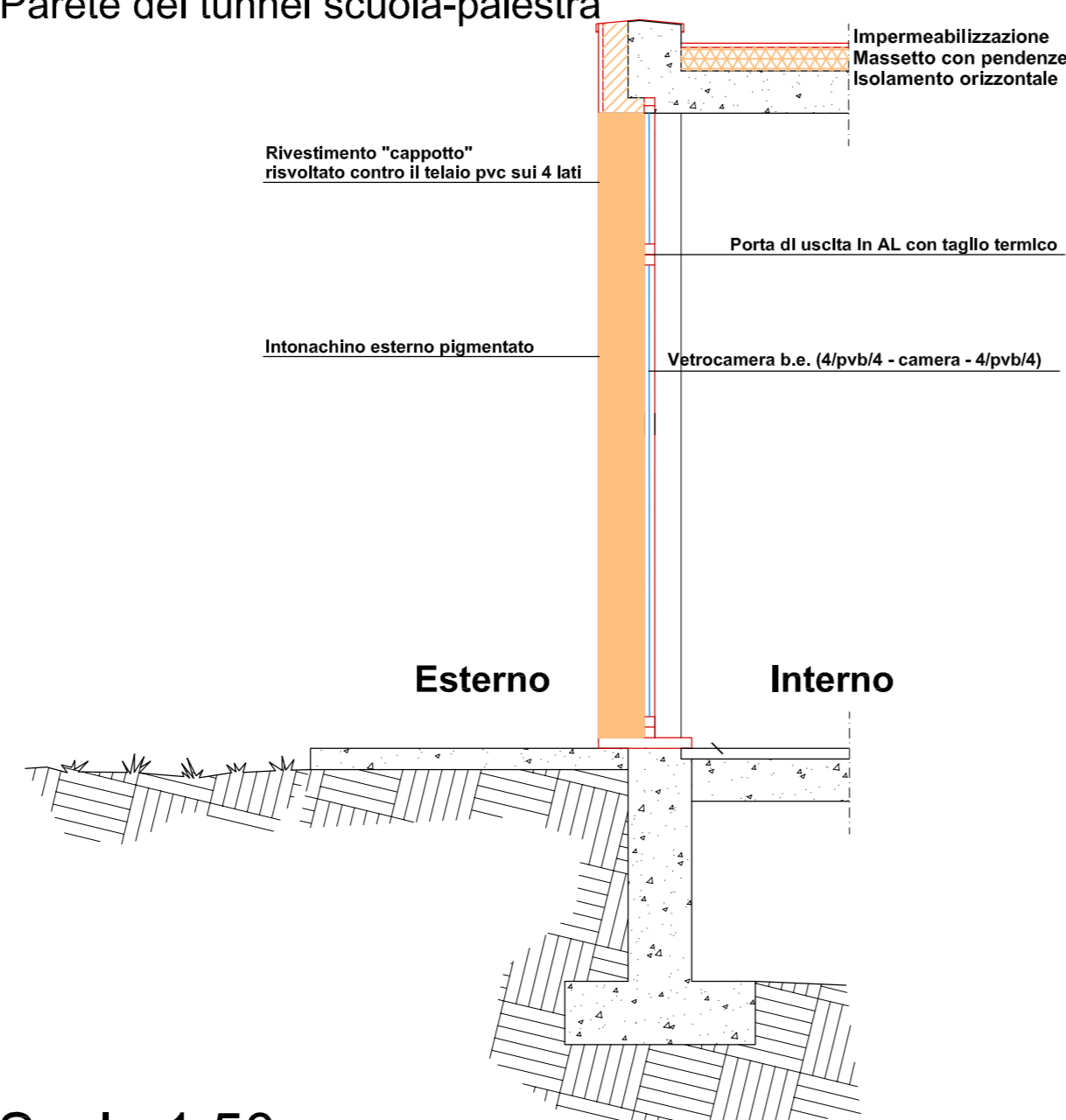
Parete del tunnel scuola-palestra



Scala 1:50

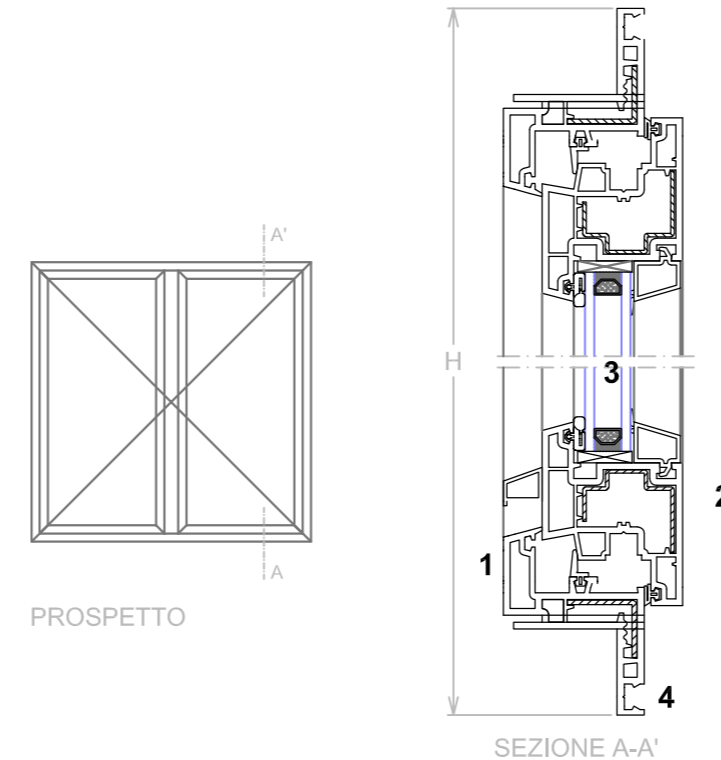
**PROGETTO**  
Sezione verticale n.2

Parete del tunnel scuola-palestra



Scala 1:50

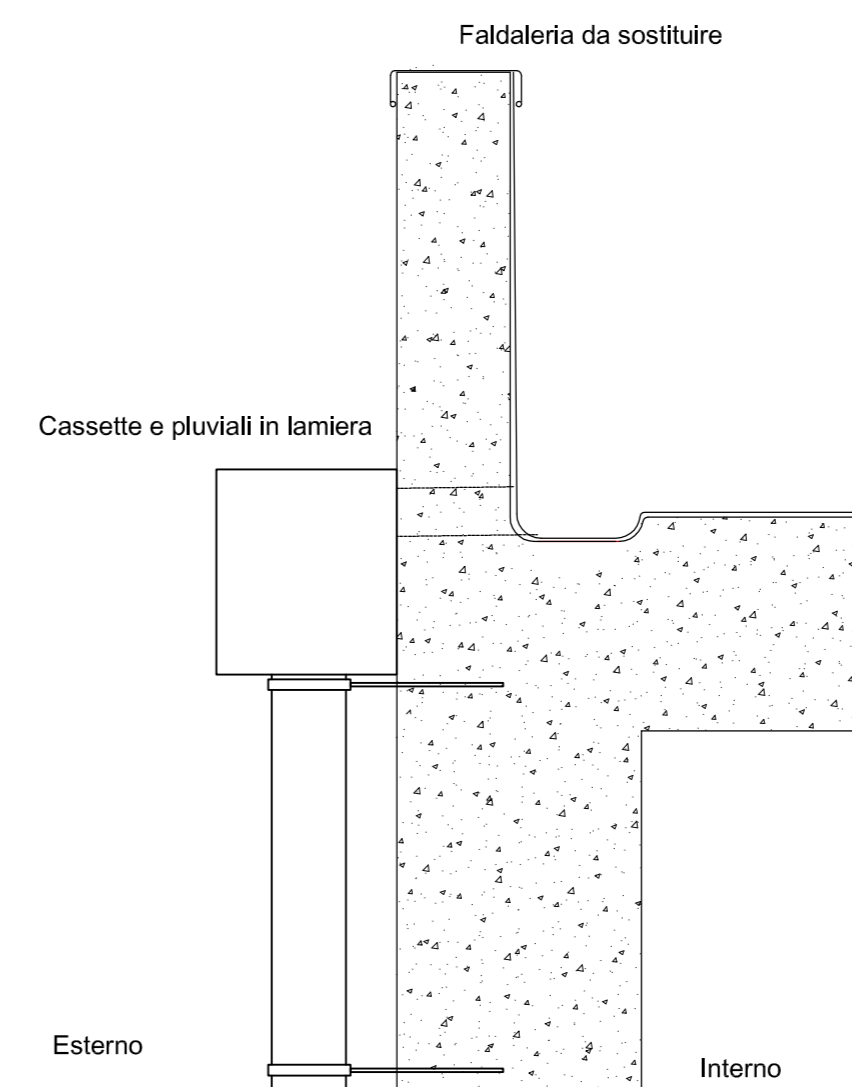
**SEZIONE TIPO DI SERRAMENTO IN PVC**



**ELEMENTI E STRATI FUNZIONALI**

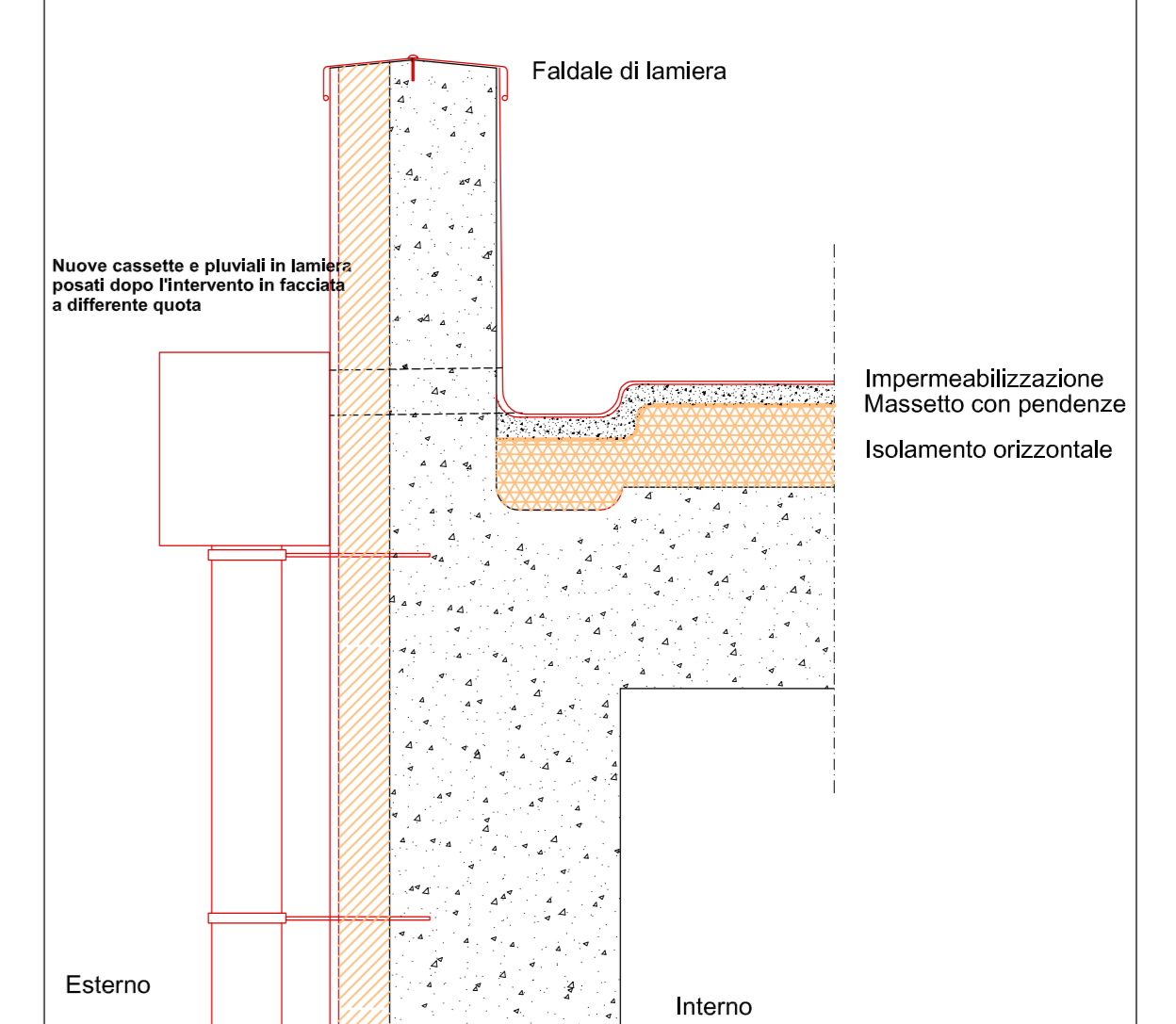
Il dettaglio rappresenta la sezione tipo di un serramento in PVC:  
1. Telaio fisso in PVC  
2. Telaio apribile in PVC  
3. Vetrocamera del tipo bassoemissivo  
4. Coprifilo in PVC integrato al sistema di rivestimento esterno a "cappotto"

**ESISTENTE**  
Nodo parete perimetrale e copertura



Scala 1:25

**PROGETTO**  
Nodo parete perimetrale e copertura



Scala 1:25