



CITTA' DI TORINO

VICE DIREZIONE GENERALE SERVIZI TECNICI AMBIENTE, EDILIZIA RESIDENZIALE PUBBLICA E SPORT
SETTORE EDILIZIA SCOLASTICA

OGGETTO:

INTERVENTI DI RIQUALIFICAZIONE ENERGETICA DEGLI EDIFICI
SEDE DELLA SCUOLA ELEMENTARE "A. MANZONI" di CORSO SVIZZERA 59

PROGETTISTI:

Geom. Paolo Alloa
Arch. Angelo Carleo
Geom. Adriano Masi
Geom. Giorgio Careri

COORD. PROGETTAZIONE:

P.I. Guido Benvenuti

**RESPONSABILE PROCEDIMENTO
E DIRIGENTE DI SETTORE:**

Arch. Isabella Quinto

PROGETTO DEFINITIVO

PROSPETTI VERTICALI
PROGETTO



NOME-FILE Scala Plot

RIFERIMENTO

SCALA
1:200

TAVOLA
13

Legenda

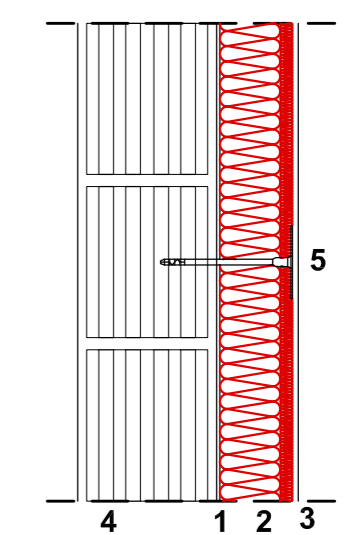
- Rivestimento esterno a "Cappotto"
- Nuovi serramenti esterni in PVC / AL

PROSPETTI VERTICALI

PROGETTO



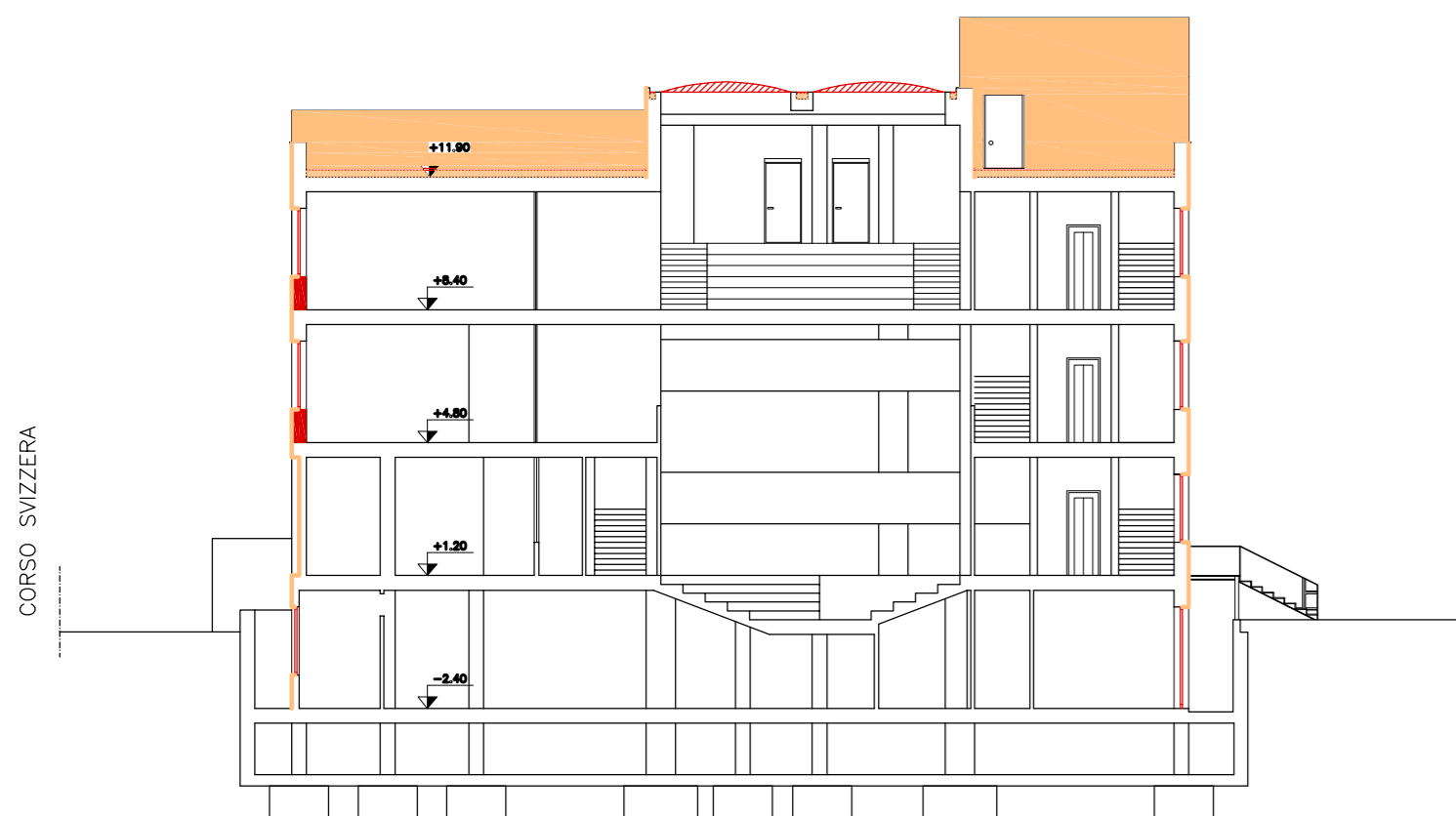
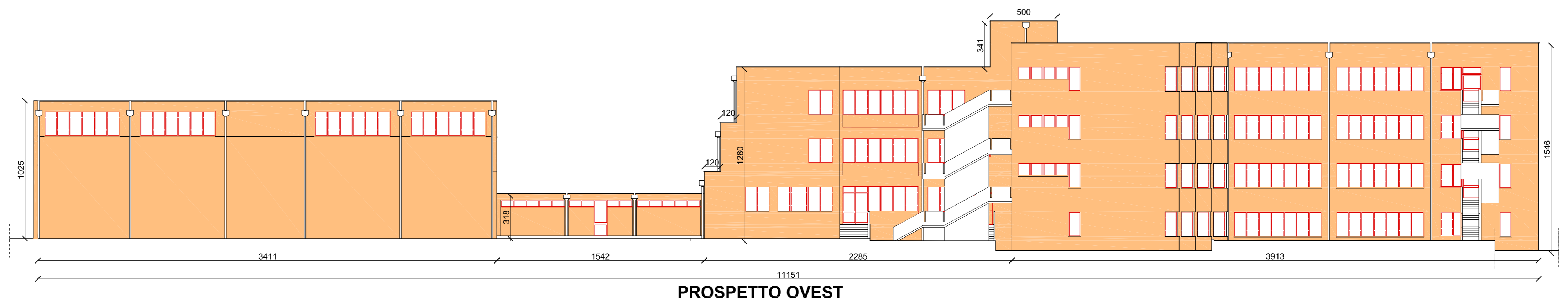
SCHEMA STRATIGRAFICO TIPO PER SISTEMA "CAPPOTTO" TERMICO



ELEMENTI E STRATI FUNZIONALI

Il dettaglio rappresenta la stratigrafia tipica su parete in laterizio.

1. Collante
2. Pannello isolante in lana di roccia a doppia densità, specifico per sistemi a cappotto sp.16 cm.
3. Strati di rasatura (con rete d'armatura) e di rivestimento
4. Muratura
5. Tassello del sistema



SEZIONE A-A

