

**MANUTENZIONE STRAORDINARIA DIFFUSA
 PER MESSA IN SICUREZZA STABILI
 DEL PATRIMONIO RESIDENZIALE COMUNALE.**

LOTTO 1 - C.O. 3958

Progettista: Geom. Gabriella PAFFUMI
 Collaboratore progettazione: Arch. Diego S. NOVO

Responsabile del Procedimento: Arch. Tiziana SCAVINO

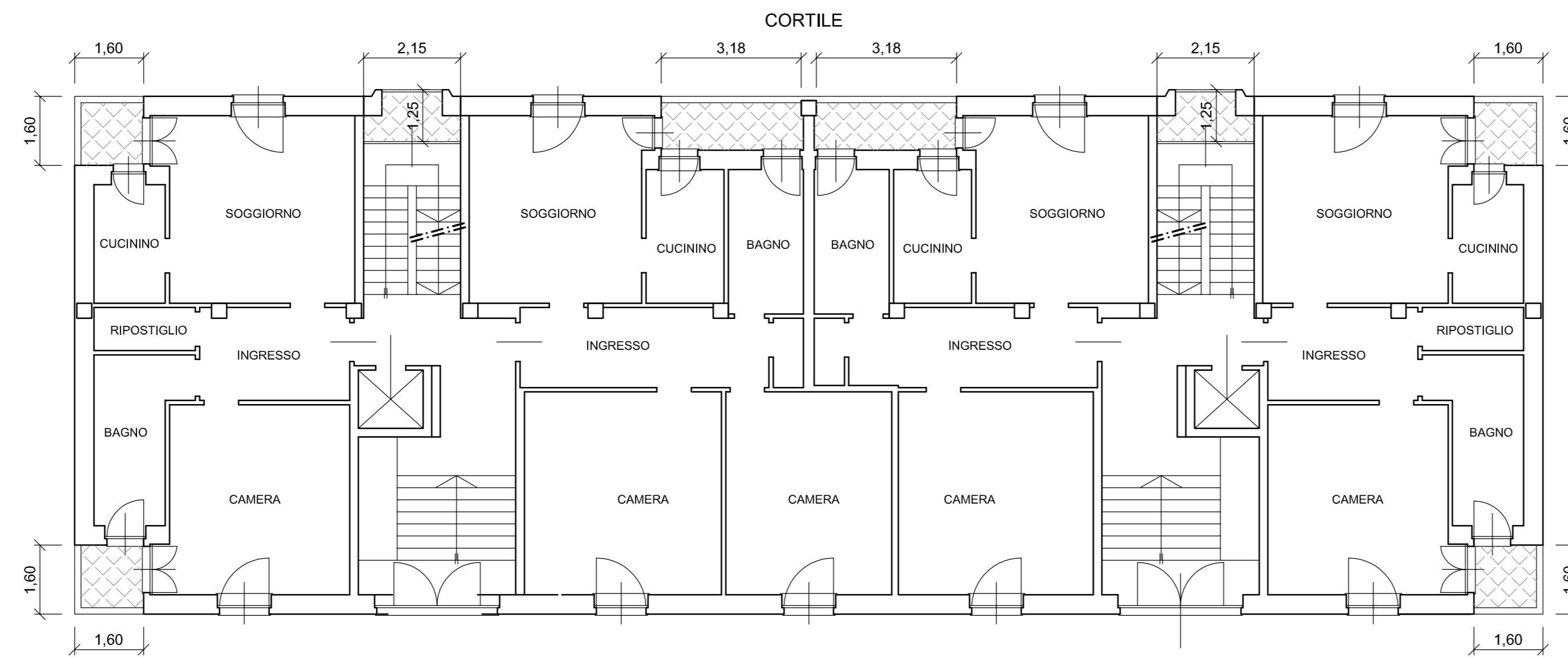
PROGETTO ESECUTIVO

**PARTICOLARI STRATIGRAFIA
 TERRAZZI
 VIA BORGOTICINO N. 15-17**

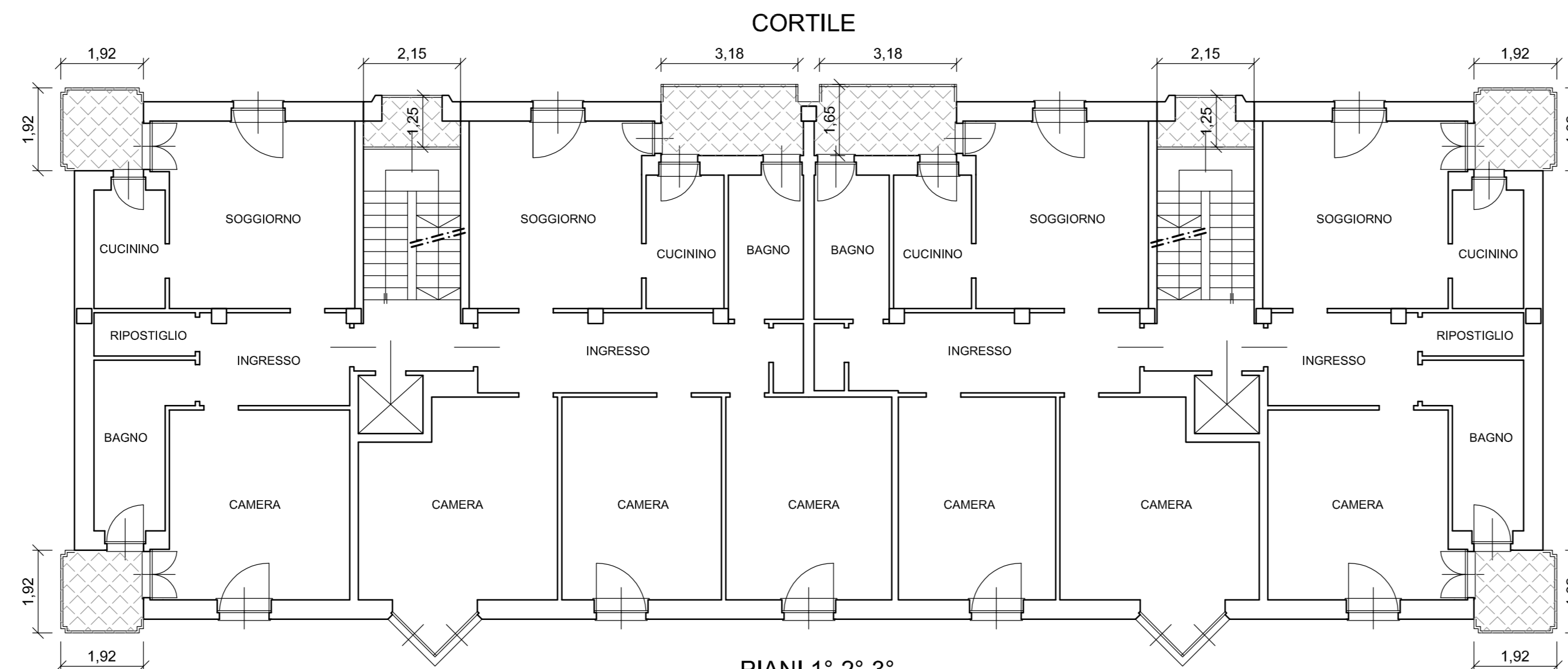
NOME-FILE	Scala Plot
RIFERIMENTO	
SCALA	
ALL. 17	

REV	MODIFICHE	DATA	DISEGNATORE
0	EMISSIONE	NOV. 2011	
1			
2			

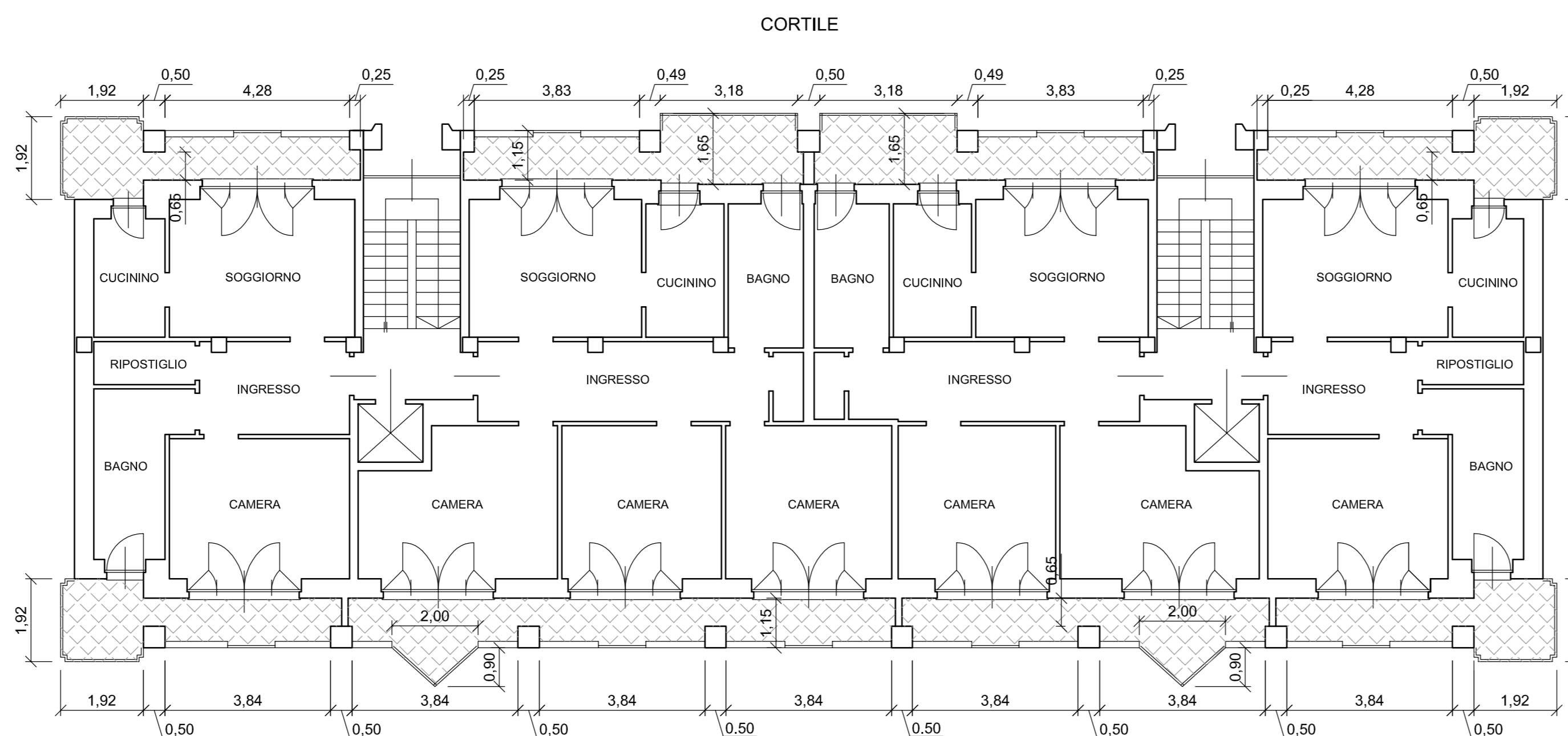
PIANTE PIANI TIPO - SCALA 1:100



PIANO TERRA
 VIA BORGOTICINO

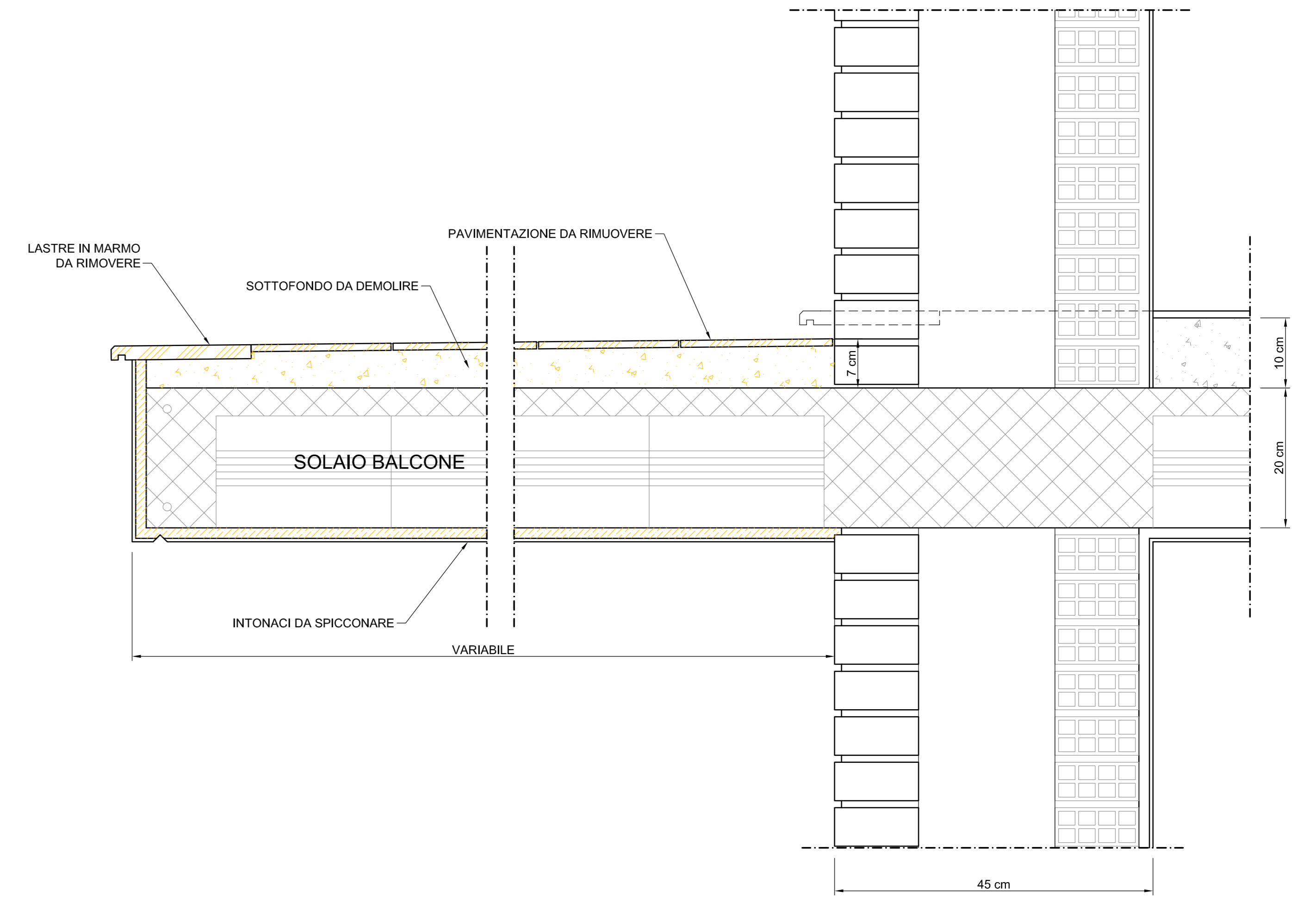


PIANI 1°-2°-3°
 VIA BORGOTICINO



PIANO 4°
 VIA BORGOTICINO

STRATIGRAFIA PAVIMENTAZIONE BALCONI - STATO ATTUALE - SCALA 1:5



STRATIGRAFIA PAVIMENTAZIONE BALCONI - PROGETTO - SCALA 1:5

