



CITTA' DI TORINO

VICE DIREZIONE GENERALI SERVIZI TECNICI
DIVISIONE EDILIZIA RESIDENZIALE PUBBLICA
SETTORE EDILIZIA ABITATIVA PUBBLICA

**INTERVENTI DI MANUTENZIONE
STRAORDINARIA DIFFUSA PER MESSA IN
SICUREZZA STABILI DEL PATRIMONIO
COMUNALE RESIDENZIALE
LOTTO 1 – C.O. 3958**

DIAGRAMMA DI GANTT

Progettista

Arch. Paola MONTRESOR

Responsabile del procedimento

Arch. Tiziana SCAVINO

ALLEGATO

18/2

ALLEGATO "A"

Comune di TORINO

Provincia di TO

Parte I DIAGRAMMA DI GANTT Cronoprogramma dei lavori

(Allegato XV e art. 100 del D.Lgs 9 aprile 2008, n. 81 e s.m.i - D.Lgs. 3 agosto 2009, n. 106)

OGGETTO: MANUTENZIONE DIFFUSA per MESSA in SICUREZZA ed ADEGUAMENTO NORMATIVO su STABILI di PROPRIETA' EAP

COMMITTENTE: Citta' di Torino - Settore EDILIZIA ABITATIVA PUBBLICA

CANTIERE: Manutenzione Diffusa

Novembre 2011

IL COORDINATORE DELLA SICUREZZA
(Arch. Paola MONTRESOR)





per presa visione
IL COMMITTENTE
(Dirigente del Settore
Responsabile Unico del Procedimento
Arch. Tiziana SCAVINO)



**IL COORDINAMENTO DELLE LAVORAZIONI E DELLE FASI POTRA'
ESSERE EFFETTUATO SOLO ED ESCLUSIVAMENTE IN CORSO D'OPERA,
E NEL CASO IN CUI IL CSE VALUTI NECESSARIO
SECONDO I PRESCRITTI DI LEGGE E COMUNQUE
QUANDO SI VERIFICHINO CASI DI ATTIVITA' INTERFERENTI.
PRIMA DELL'INIZIO DELL'ATTIVITA' DEL CANTIERE
DOVRA' ESSERE FORMULATO IL DIAGRAMMA DI GANTT
DA CUI EMERGERANNO LE ATTIVITA' DA COORDINARE.**

Nome attività	Durata	30 Apr 12				07 Mag 12				14 Mag 12											
		30	01	02	03	04	05	06	07	08	09	10	11	12	13	14	15	16	17	18	19
ALLESTIMENTO E SMOBILIZZO DEL CANTIERE	1 g																				
Realizzazione della recinzione e degli accessi al cantiere	1 g	Z1																			
Scavo di pulizia generale dell'area del cantiere	1 g	Z1																			
Allestimento di depositi, zone per lo stoccaggio dei materiali e	1 g	Z1																			
Allestimento di servizi igienico-assistenziali del cantiere	1 g	Z1																			
Allestimento di servizi sanitari del cantiere	1 g	Z1																			
Montaggio e smontaggio del ponteggio metallico fisso	1 g	Z1																			
Montaggio e smontaggio della gru a torre	1 g	Z1																			
Realizzazione di impianto di messa a terra del cantiere	1 g	Z1																			
Realizzazione di impianto di protezione da scariche atmosferi	1 g	Z1																			
Realizzazione di impianto elettrico del cantiere	1 g	Z1																			
Realizzazione di impianto idrico dei servizi igienico-assistenzi	1 g	Z1																			
Realizzazione di impianto idrico del cantiere	1 g	Z1																			
Smobilizzo del cantiere	1 g	Z1																			
DEMOLIZIONI, RIMOZIONI e Interventi su Amianto	1 g																				
Demolizione di pareti divisorie	1 g	Z1																			
Demolizione di balconi, cornicioni, aggetti orizzontali	1 g	Z1																			
Taglio parziale dello spessore di muratura	1 g	Z1																			
Rimozione di impianti	1 g	Z1																			
Rimozione di serramenti esterni	1 g	Z1																			
Rimozione di serramenti interni	1 g	Z1																			
Rimozione di ringhiere e parapetti	1 g	Z1																			
Rimozione di pavimenti interni	1 g	Z1																			
Rimozione di pavimenti su balconi e logge	1 g	Z1																			
Rimozione di piccole quantità di amianto coibente di tubazion	1 g	Z1																			
Rimozione di controsoffittature o partizioni orizzontali contene	1 g	Z1																			
Rimozione di canna di ventilazione o fumaria, tubazioni o gro	1 g	Z1																			
SCAVI e RINTERRI	1 g																				
Scavo a sezione obbligata	1 g	Z1																			
Scavo di sbancamento	1 g	Z1																			
Scavo eseguito a mano	1 g	Z1																			
Opere EDILIZIE - RIPRISTINI, RIFACIMENTI di PARTI e ADEGUA	1 g																				
Formazione di massetto per esterni	1 g	Z1																			
Impermeabilizzazione di pareti controterra	1 g	Z1																			
Posa di pavimenti per esterni	1 g	Z1																			

Nome attività	Durata	30 Apr 12				07 Mag 12				14 Mag 12											
		30	01	02	03	04	05	06	07	08	09	10	11	12	13	14	15	16	17	18	19
Posa di recinzioni e cancellate	1 g	Z1	■																		
Realizzazione di canna fumaria	1 g	Z1	■																		
Realizzazione di comignolo	1 g	Z1	■																		
Formazione intonaci esterni (tradizionali)- RAPPEZZI E PARTI	1 g	Z1	■																		
Posa di rivestimenti esterni - RAPPEZZI E PARTI	1 g	Z1	■																		
Posa di serramenti esterni	1 g	Z1	■																		
Tinteggiatura di superfici esterne - RAPPEZZI E PARTI	1 g	Z1	■																		
Formazione di massetto per pavimenti interni	1 g	Z1	■																		
Formazione intonaci interni (tradizionali)	1 g	Z1	■																		
Posa di pavimenti per interni	1 g	Z1	■																		
Posa di rivestimenti interni	1 g	Z1	■																		
Posa di serramenti interni	1 g	Z1	■																		
Realizzazione di contropareti e controsoffitti	1 g	Z1	■																		
Realizzazione di divisori interni	1 g	Z1	■																		
Tinteggiatura di superfici interne	1 g	Z1	■																		
Formazione di massetto per balconi e logge	1 g	Z1	■																		
Impermeabilizzazione di balconi e logge	1 g	Z1	■																		
Posa di lucernario	1 g	Z1	■																		
Realizzazione di opere di lattoneria	1 g	Z1	■																		
Opere IMPIANTISTICHE - RIPRISTINI, RIFACIMENTI di PARTI e ,	1 g		▼																		
Realizzazione della rete di distribuzione e terminali per impiar	1 g	Z1	■																		
Posa della centrale termica per impianto termico (centralizzat	1 g	Z1	■																		
Posa della cisterna per combustibile liquido	1 g	Z1	■																		
Realizzazione di impianto elettrico interno	1 g	Z1	■																		
Realizzazione di impianto idrico-sanitario e del gas	1 g	Z1	■																		
Realizzazione di impianto radiotelevisivo	1 g	Z1	■																		
Realizzazione di impianto telefonico e citofonico	1 g	Z1	■																		
Realizzazione di impianto di messa a terra	1 g	Z1	■																		
Realizzazione di impianto di protezione contro le scariche atn	1 g	Z1	■																		
Realizzazione di impianto solare termico	1 g	Z1	■																		
RIPRISTINI e CONSOLIDAMENTI STRUTTURALI	1 g		▼																		
Applicazione di rete elettrosaldata per consolidamento murati	1 g	Z1	■																		
Applicazione di rete elettrosaldata per consolidamento solaio	1 g	Z1	■																		
Consolidamento delle travi in legno mediante placcaggio	1 g	Z1	■																		
Consolidamento di volta in muratura	1 g	Z1	■																		

Nome attività	Durata	30 Apr 12			07 Mag 12				14 Mag 12												
		30	01	02	03	04	05	06	07	08	09	10	11	12	13	14	15	16	17	18	19
Consolidamento strutture di fondazione	1 g	Z1																			
Iniezioni di miscele cementizie in strutture murarie	1 g	Z1																			
Ripristino di cls ammalorato di pilastri, travi, pareti	1 g	Z1																			
Ripristino di cls di balconi e logge	1 g	Z1																			
OPERE VARIE	1 g																				
SERVIZI E IMPIANTI A RETE	1 g																				
Getto in calcestruzzo per sottoservizi in c.a.	1 g	Z1																			
Lavorazione e posa ferri di armatura per sottoservizi in	1 g	Z1																			
Posa di condotta del gas	1 g	Z1																			
Posa di condotta elettrica	1 g	Z1																			
Posa di condotta idrica	1 g	Z1																			
Posa di condotta telefonica	1 g	Z1																			
Posa di speco fognario prefabbricato	1 g	Z1																			
Pozzetti di ispezione e opere d'arte	1 g	Z1																			
Realizzazione della carpenteria per sottoservizi in c.a.	1 g	Z1																			
LEGENDA Zona:																					
Z1 = ZONA UNICA																					

ALLEGATO "A"

Comune di TORINO

Provincia di TO

Parte II

DIAGRAMMA DI GANTT

Cronoprogramma dei lavori

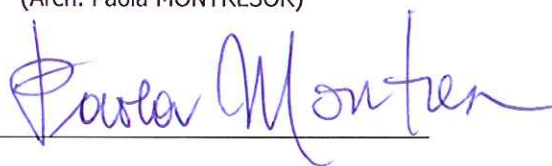
(Allegato XV e art. 100 del D.Lgs 9 aprile 2008, n. 81 e s.m.i - D.Lgs. 3 agosto 2009, n. 106)

OGGETTO: MANUTENZIONE DIFFUSA per MESSA in SICUREZZA ed ADEGUAMENTO NORMATIVO su STABILI di PROPRIETA' EAP
COMMITTENTE: Citta' di Torino - Settore EDILIZIA ABITATIVA PUBBLICA

CANTIERE: Via Borgo Ticino
Via Buscalioni

Novembre 2011

IL COORDINATORE DELLA SICUREZZA
(Arch. Paola MONTRESOR)



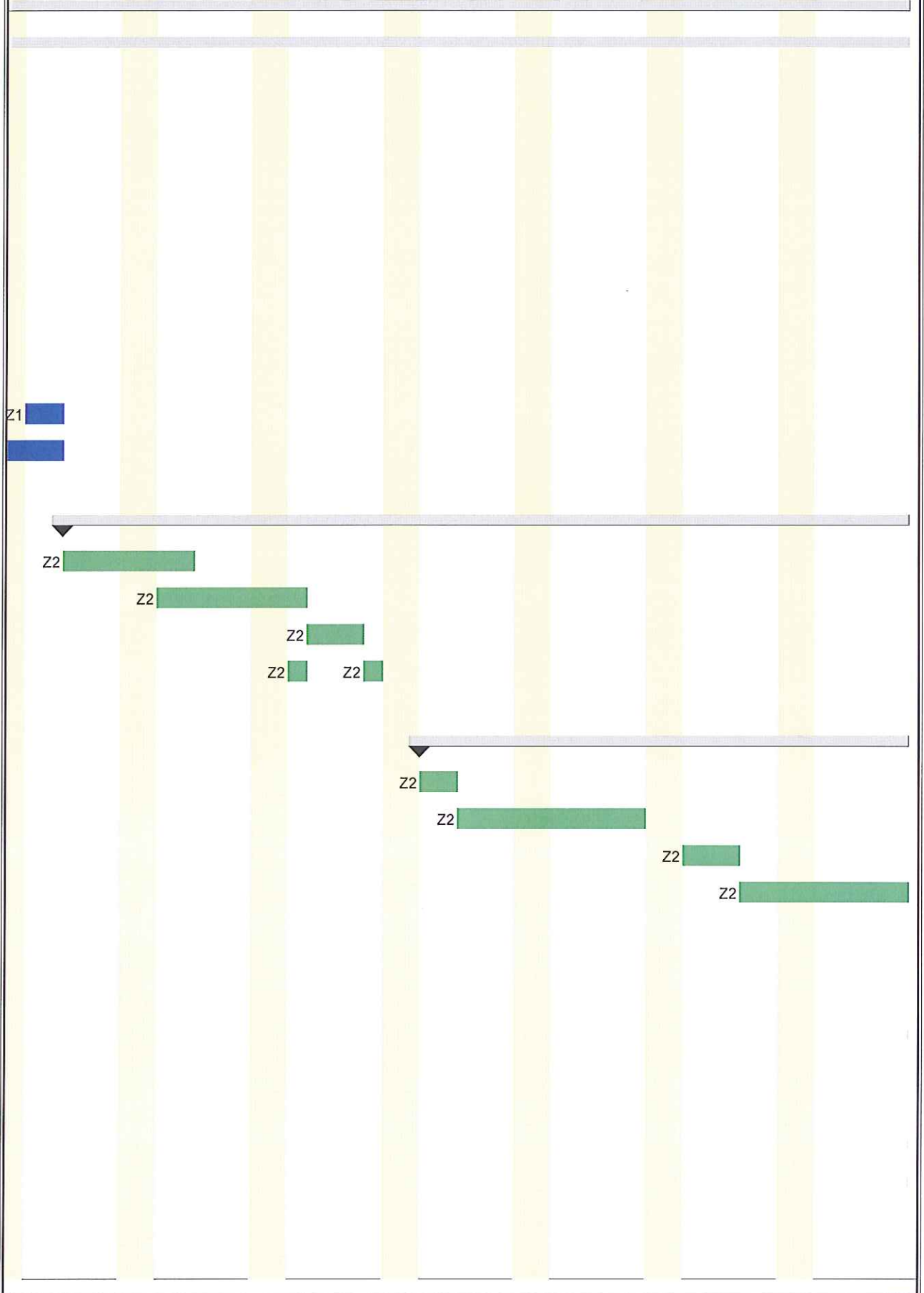
per presa visione
IL COMMITTENTE
(Dirigente del Settore
Responsabile Unico del Procedimento
Arch. Tiziana SCAVINO)



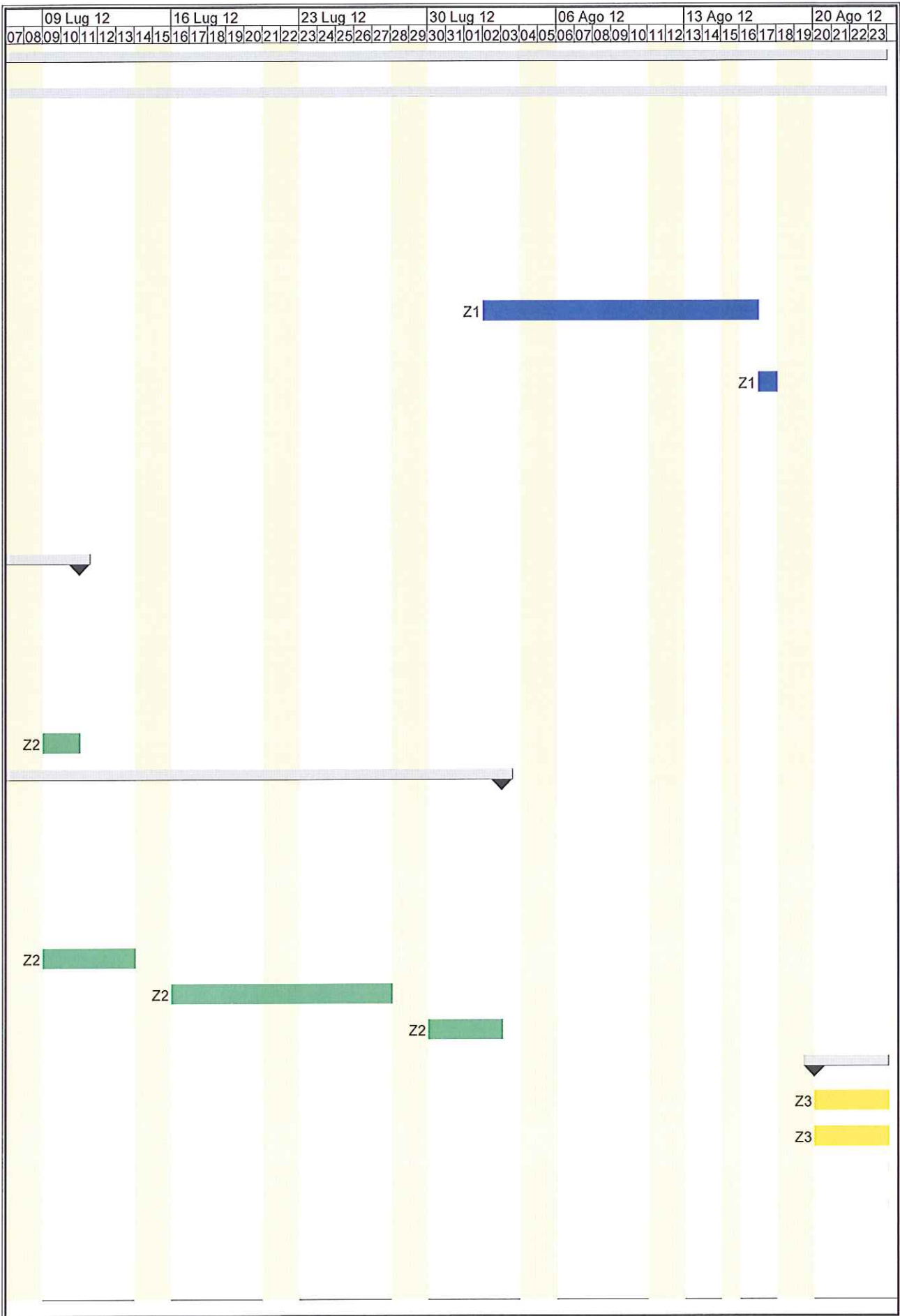
Nome attività	Durata	30 Apr 12			07 Mag 12			14 Mag 12														
		30	01	02	03	04	05	06	07	08	09	10	11	12	13	14	15	16	17	18	19	
CANTIERE VIA BUSCALIONI	107 g	▼																				
ALLESTIMENTO E SMOBILIZZO DEL CANTIERE	107 g	▼																				
Realizzazione della recinzione e degli accessi al cantiere	1 g	Z1																				
Scavo di pulizia generale dell'area del cantiere	1 g	Z1																				
Allestimento di depositi, zone per lo stoccaggio dei mat	1 g	Z1																				
Allestimento di servizi igienico-assistenziali del cantiere	1 g	Z1																				
Allestimento di servizi sanitari del cantiere	2 g	Z1																				
Montaggio e smontaggio del ponteggio metallico fisso	15 g	Z1																				
Realizzazione di impianto di messa a terra del cantiere	1 g	Z1																				
Realizzazione di impianto di protezione da scariche atn	2 g	Z1																				
Realizzazione di impianto elettrico del cantiere	3 g	Z1																				
Realizzazione di impianto idrico dei servizi igienico-ass	2 g	Z1																				
Realizzazione di impianto idrico del cantiere	3 g	Z1																				
Smobilizzo del cantiere	5 g	Z1																				
SCAVI, DEMOLIZIONI e RIMOZIONI	35 g																					
Rimozione di ringhiere e parapetti	5 g																					
Demolizione generale di strutture in c.a. eseguita con ir	6 g																					
Scavo a sezione obbligata	3 g																					
Scavo eseguito a mano	2 g																					
Rinterro di scavo	2 g																					
NUOVA RECINZIONE	39 g																					
Getto in calcestruzzo per sottoservizi in c.a.	2 g																					
Lavorazione e posa ferri di armatura per sottoservizi in	8 g																					
Getto in calcestruzzo per opere d'arte in lavori stradali	3 g																					
Posa in opera di blocchi di calcestruzzo prefabbricati	7 g																					
Posa di rivestimenti esterni	5 g																					
Posa di ringhiere e parapetti	10 g																					
Formazione intonaci esterni (tradizionali)	4 g																					
SOSTITUZIONE SERRAMENTI	20 g																					
Rimozione di serramenti esterni	20 g																					
Posa di serramenti esterni	20 g																					
CANTIERE VIA BORGO TICINO	97 g																					
ALLESTIMENTO E SMOBILIZZO DEL CANTIERE	97 g																					
Realizzazione della recinzione e degli accessi al cantiere	1 g																					
Scavo di pulizia generale dell'area del cantiere	1 g																					

Nome attività	Durata	30 Apr 12					07 Mag 12					14 Mag 12								
		30	01	02	03	04	05	06	07	08	09	10	11	12	13	14	15	16	17	18
Allestimento di depositi, zone per lo stoccaggio dei mat	1 g																			
Allestimento di servizi igienico-assistenziali del cantiere	2 g																			
Allestimento di servizi sanitari del cantiere	2 g																			
Montaggio e smontaggio del ponteggio metallico fisso	15 g																			
Realizzazione di impianto di messa a terra del cantiere	2 g																			
Realizzazione di impianto di protezione da scariche atn	2 g																			
Realizzazione di impianto elettrico del cantiere	3 g																			
Realizzazione di impianto idrico dei servizi igienico-ass	2 g																			
Realizzazione di impianto idrico del cantiere	2 g																			
Smobilizzo del cantiere	6 g																			
SOSTITUZIONE SERRAMENTI	21 g																			
Rimozione di serramenti esterni	21 g																			
Posa di serramenti esterni	21 g																			
RIFACIMENTO BALCONI	73 g																			
Rimozione di pavimenti su balconi e logge	7 g																			
Impermeabilizzazione di balconi e logge	9 g																			
Formazione di massetto per coperture	20 g																			
Posa di pavimenti su balconi e logge	22 g																			
Formazione intonaci esterni (tradizionali)	10 g																			
Tinteggiatura di superfici esterne	10 g																			
LEGENDA Zona:																				
Z1 = ZONA UNICA																				
Z2 = Recinzione																				
Z3 = Case																				
Z4 = interno via BT																				
Z5 = esterno via BT																				

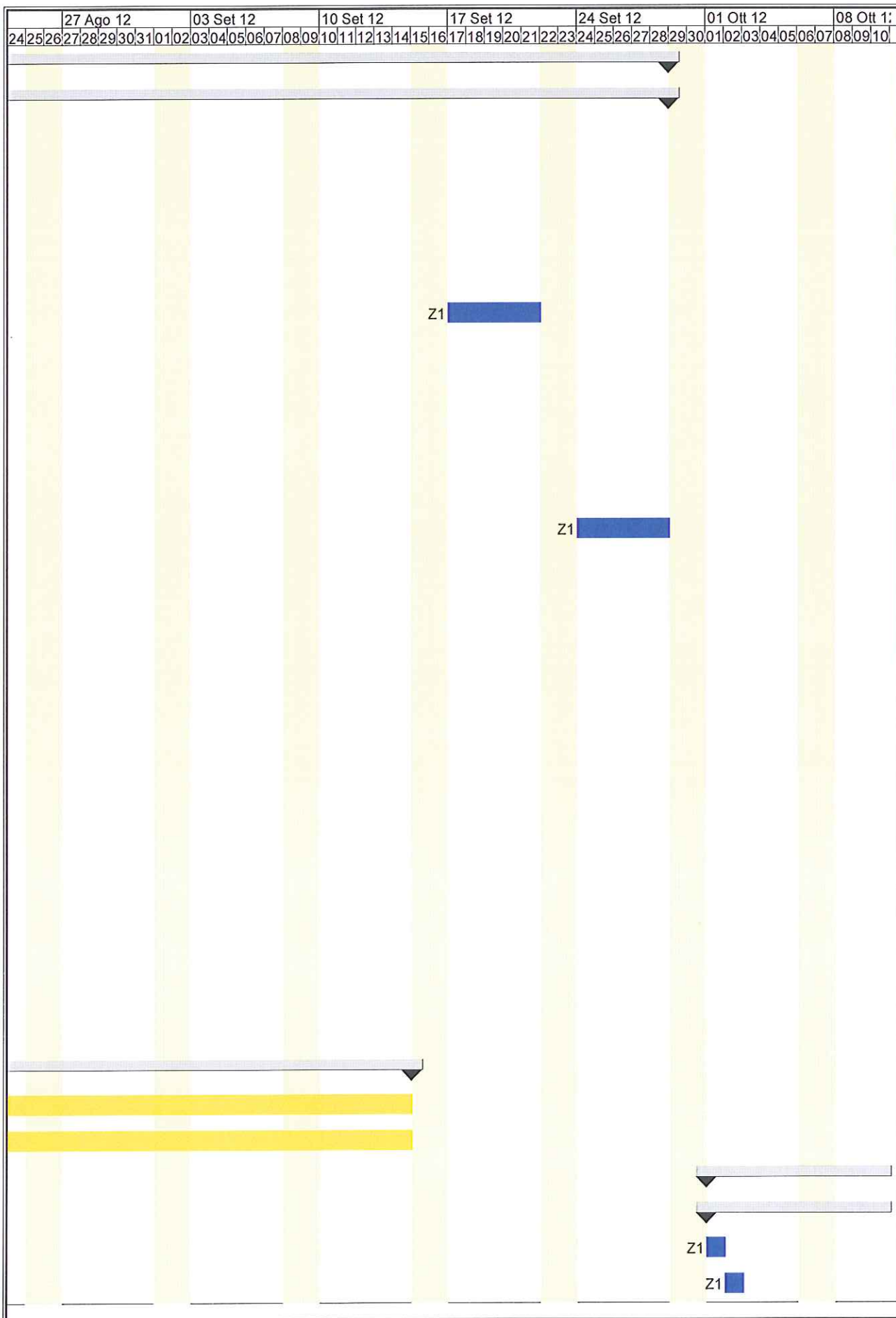
21 Mag 12	28 Mag 12	04 Giu 12	11 Giu 12	18 Giu 12	25 Giu 12	02 Lug 12																																									
20	21	22	23	24	25	26	27	28	29	30	31	01	02	03	04	05	06	07	08	09	10	11	12	13	14	15	16	17	18	19	20	21	22	23	24	25	26	27	28	29	30	01	02	03	04	05	06

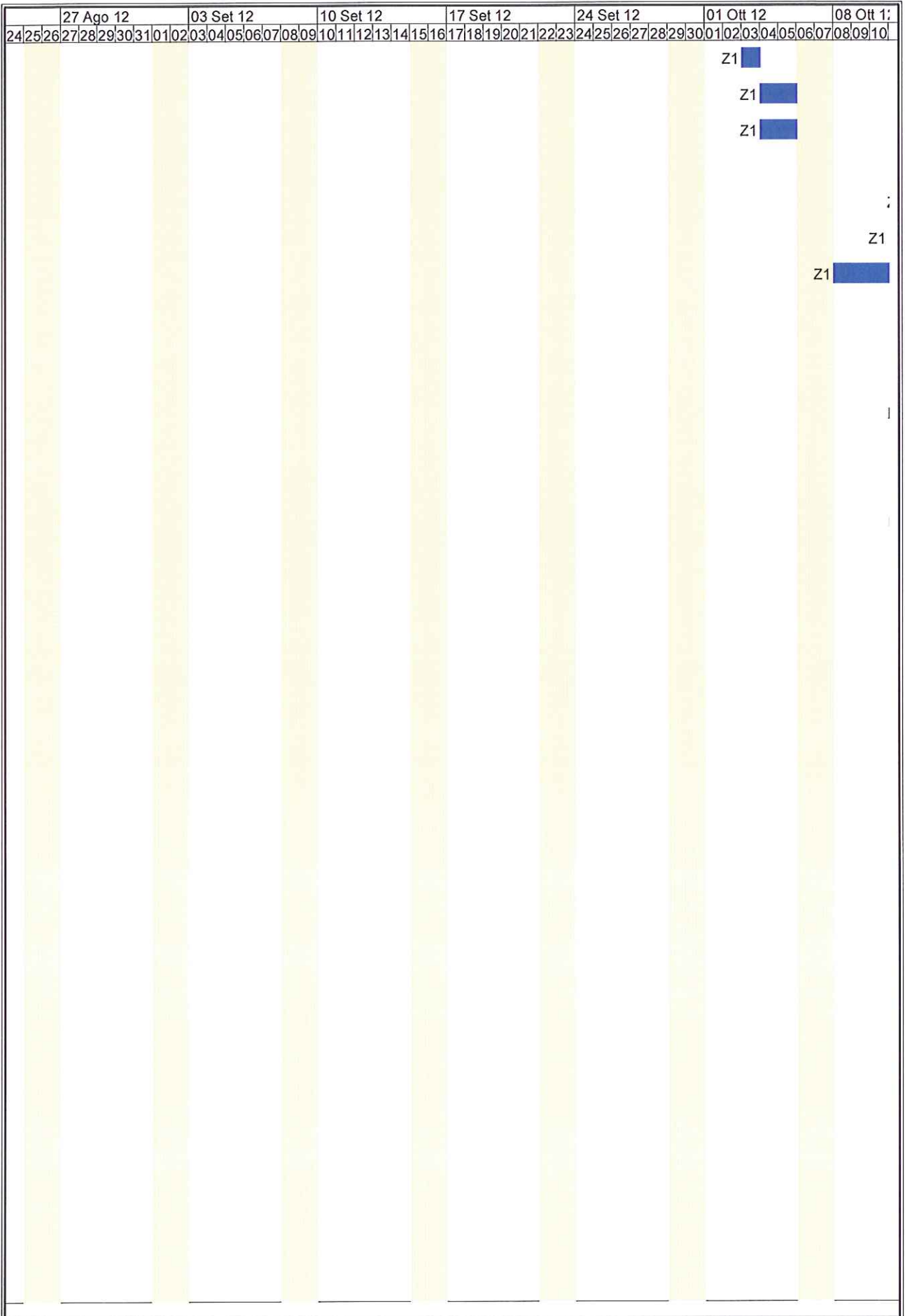


21 Mag 12				28 Mag 12				04 Giu 12				11 Giu 12				18 Giu 12				25 Giu 12				02 Lug 12																							
20	21	22	23	24	25	26	27	28	29	30	31	01	02	03	04	05	06	07	08	09	10	11	12	13	14	15	16	17	18	19	20	21	22	23	24	25	26	27	28	29	30	01	02	03	04	05	06

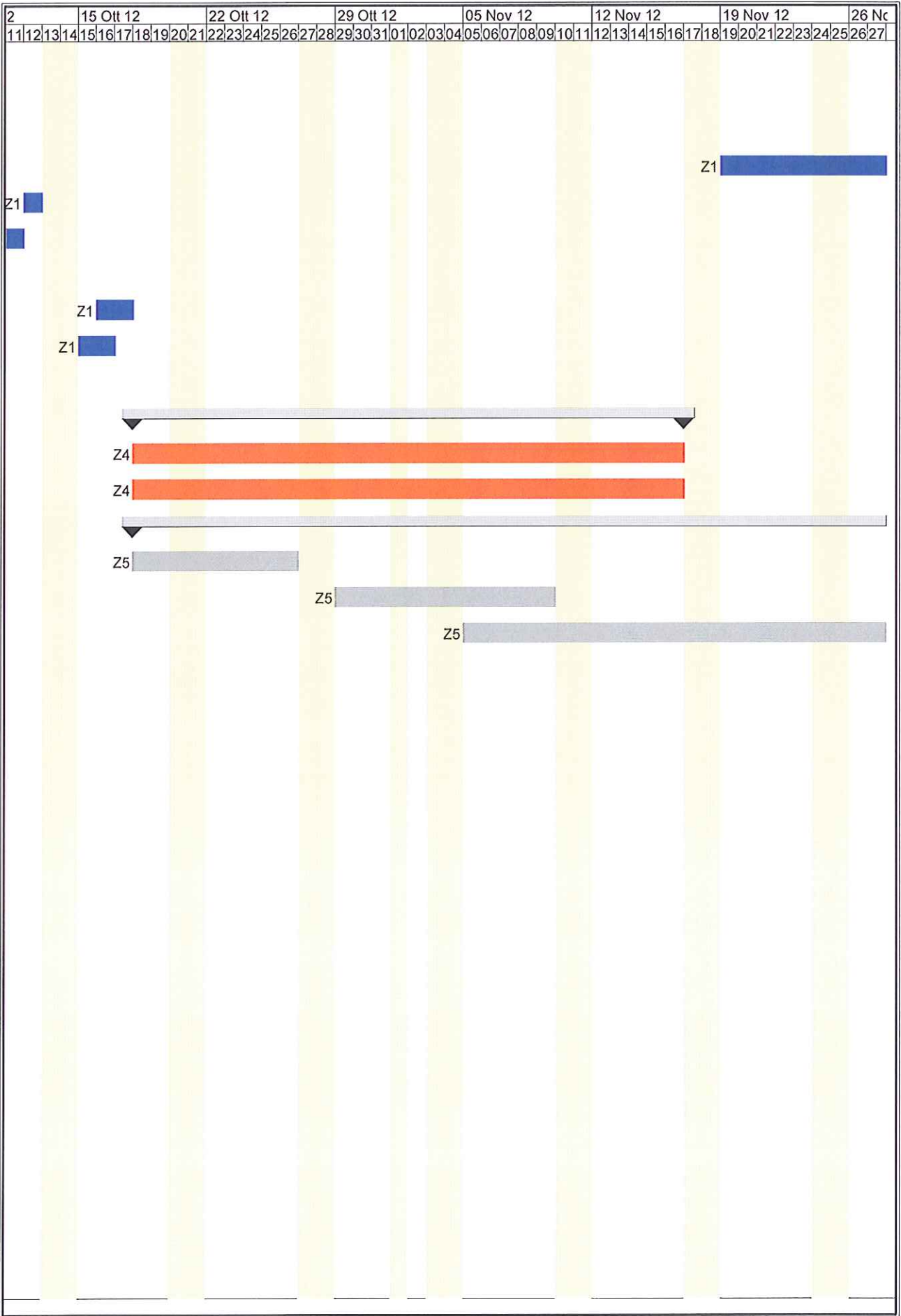


09 Lug 12				16 Lug 12				23 Lug 12				30 Lug 12				06 Ago 12				13 Ago 12				20 Ago 12																							
07	08	09	10	11	12	13	14	15	16	17	18	19	20	21	22	23	24	25	26	27	28	29	30	31	01	02	03	04	05	06	07	08	09	10	11	12	13	14	15	16	17	18	19	20	21	22	23

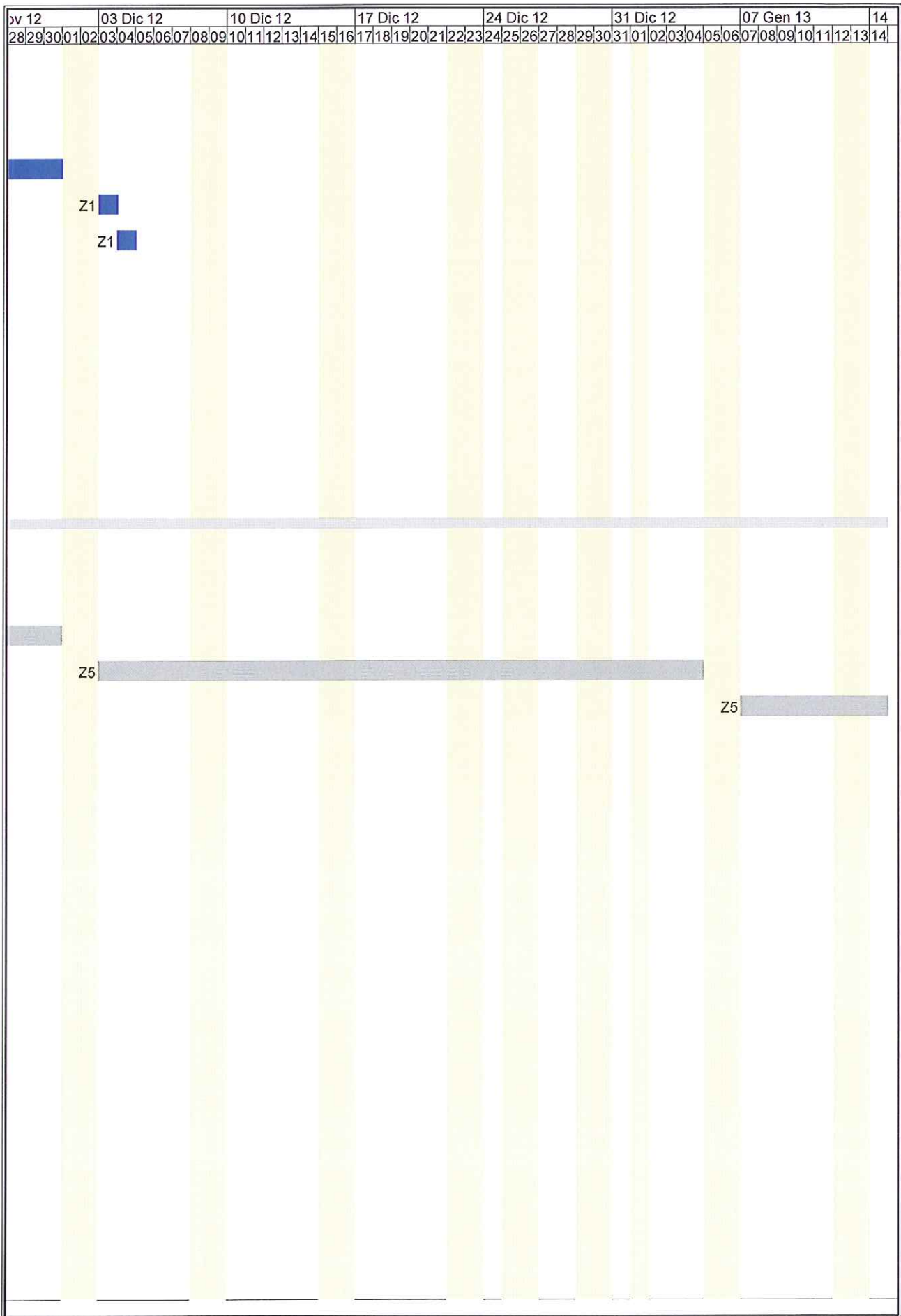




2	15 Ott 12						22 Ott 12						29 Ott 12						05 Nov 12						12 Nov 12						19 Nov 12						26 Nc										
11	12	13	14	15	16	17	18	19	20	21	22	23	24	25	26	27	28	29	30	31	01	02	03	04	05	06	07	08	09	10	11	12	13	14	15	16	17	18	19	20	21	22	23	24	25	26	27



01 Dic 12			03 Dic 12			10 Dic 12			17 Dic 12			24 Dic 12			31 Dic 12			07 Gen 13			14																										
28	29	30	01	02	03	04	05	06	07	08	09	10	11	12	13	14	15	16	17	18	19	20	21	22	23	24	25	26	27	28	29	30	31	01	02	03	04	05	06	07	08	09	10	11	12	13	14
[Empty grid area with vertical yellow bands]																																															
[Horizontal grey bands]																																															



Gen 13			21 Gen 13				28 Gen 13				04 Feb 13				11 Feb 13				18 Feb 13				25 Feb 13																								
15	16	17	18	19	20	21	22	23	24	25	26	27	28	29	30	31	01	02	03	04	05	06	07	08	09	10	11	12	13	14	15	16	17	18	19	20	21	22	23	24	25	26	27	28	01	02	03

