



CITTA' DI TORINO

VICE DIREZIONE GENERALE SERVIZI TECNICI
AMBIENTE – EDILIZIA RESIDENZIALE PUBBLICA - SPORT
SETTORE EDILIZIA SCOLASTICA

PROGETTO DEFINITIVO
M. S. AREA OVEST CIRCOSCRIZIONE 3 – 4 -1 CENTRO
INTERVENTI URGENTI SUL PATRIMONIO SCOLASTICO
DELIBERA CIPE 32/2010
Scuola Media NIGRA di Corso Svizzera 51

ELABORATI GRAFICI

Torino, 01.08.2011

Coordinatore Progettazione

(Arch. Marcello FRANZIONE)

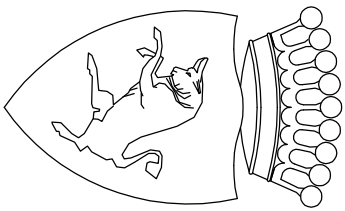
IL PROGETTISTA

(Geom. Massimo MANCIN)

**IL RESPONSABILE DEL PROCEDIMENTO
E DIRIGENTE DI SETTORE**

(Arch. Isabella QUINTO)





CITTA' DI TORINO

VICE DIREZIONE SERVIZI TECNICI, AMBIENTE,
EDILIZIA RESIDENZIALE PUBBLICA E SPORT

–SETTORE EDILIZIA SCOLASTICA–

SCUOLA MEDIA "NIGRA" CORSO SVIZZERA 51/53

AREA OVEST

– CIRCOSCRIZIONE 4 –

GRUPPO DI LAVORO

Arch. Andreotti FABIO I.T.

IL PROGETTISTA

Geom. Massimo MANCIN

RESPONSABILE PROCEDIMENTO
E DIRIGENTE DI SETTORE
Arch. Isabella QUINTO

PROGETTO DEFINITIVO ED ESECUTIVO

OGGETTO

–STRALCIO PLANIMETRICO – 1:1000

–PIANTE 1:250

–PROSPETTI SCALA 1:200

–SEZIONI SCALA 1:200

NOME-FILE | Scala | Plot

1:10

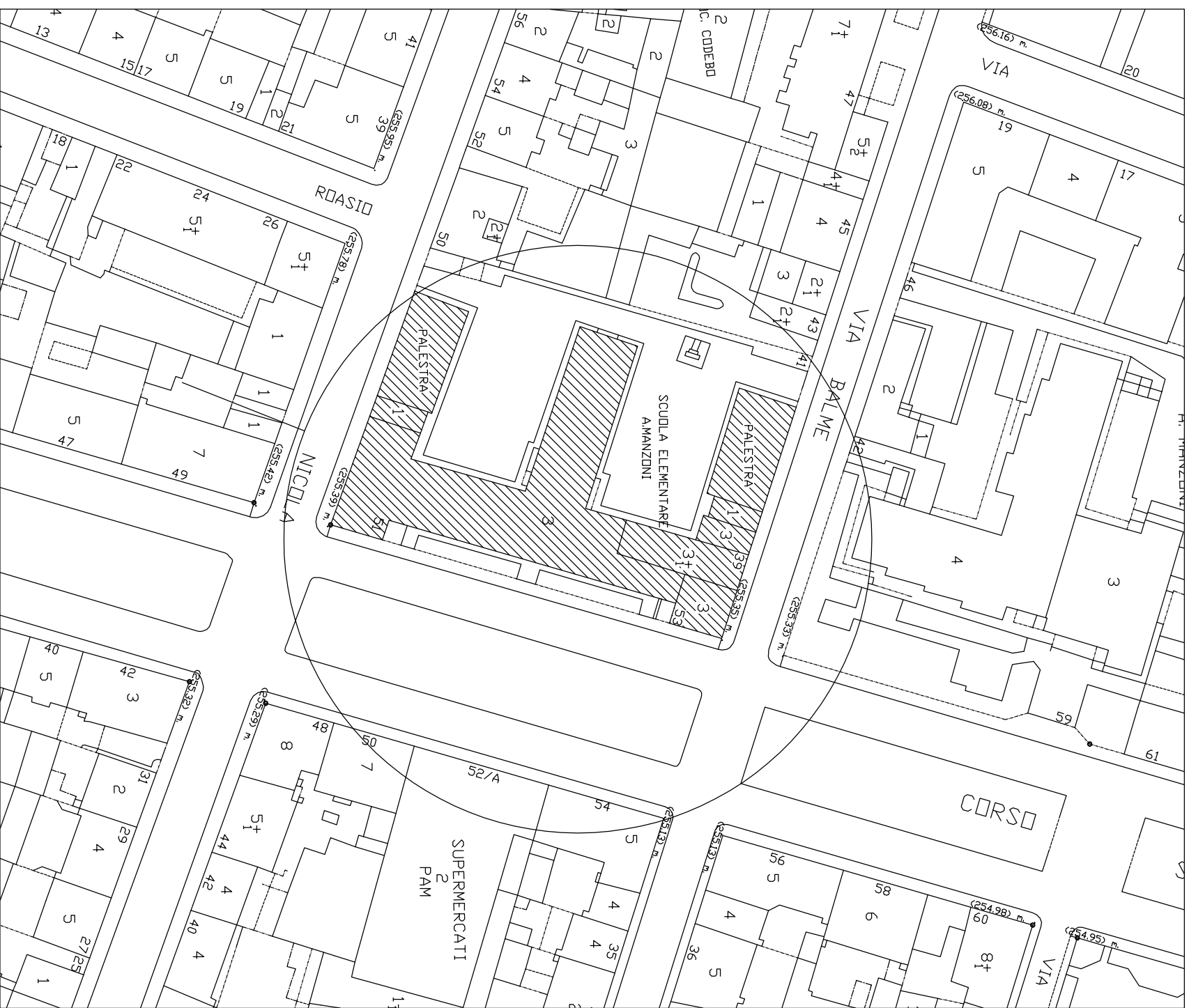
RIFERIMENTO:
N° PROG.:

SCALA
VARIE

REV	MODIFICHE	DATA	DISEGNATORE	TAVOLA
0		Gen. 2011		1
1				
2				
3				
4				
5				

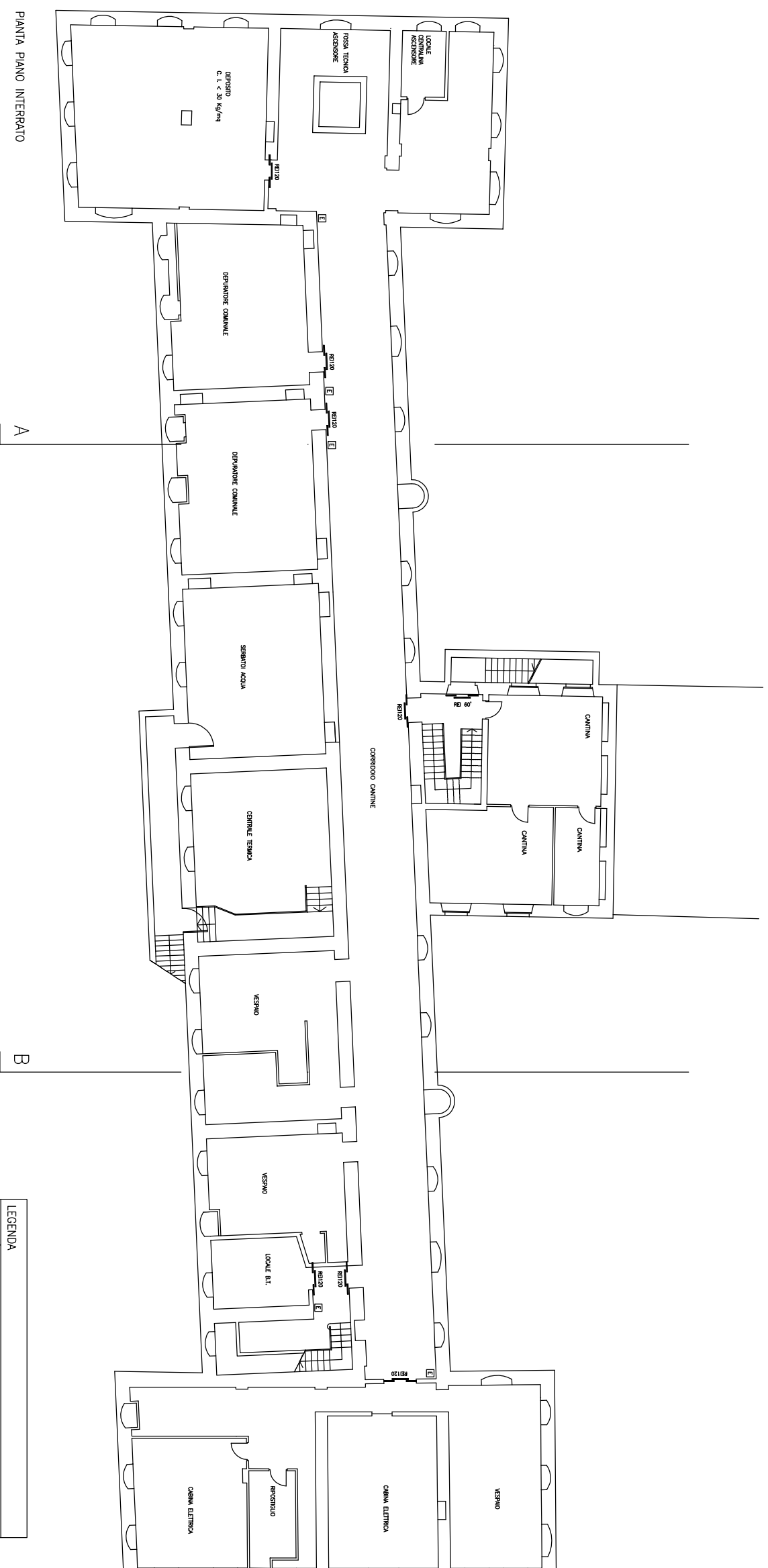
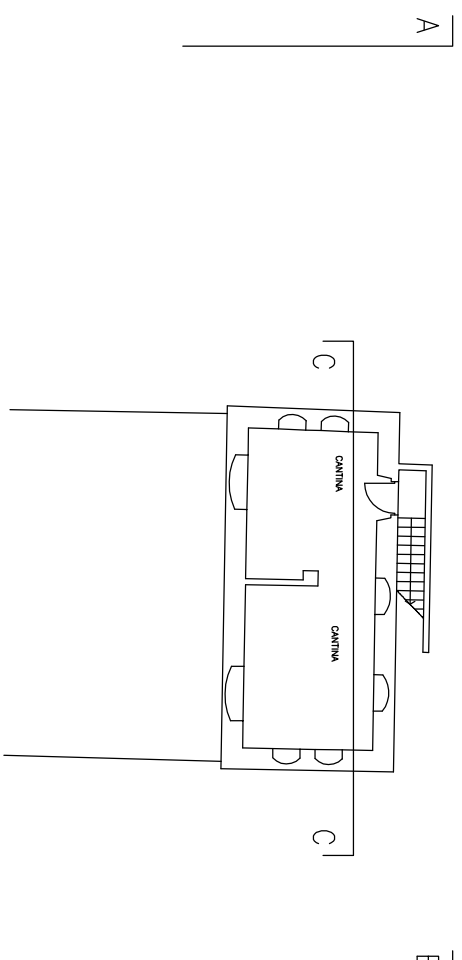
ZONA OVEST - CIRC. 4
SMI "NIGRA"
C.so Svizzera n°51/53

STRALCIO PLANIMETRICO 1:1000

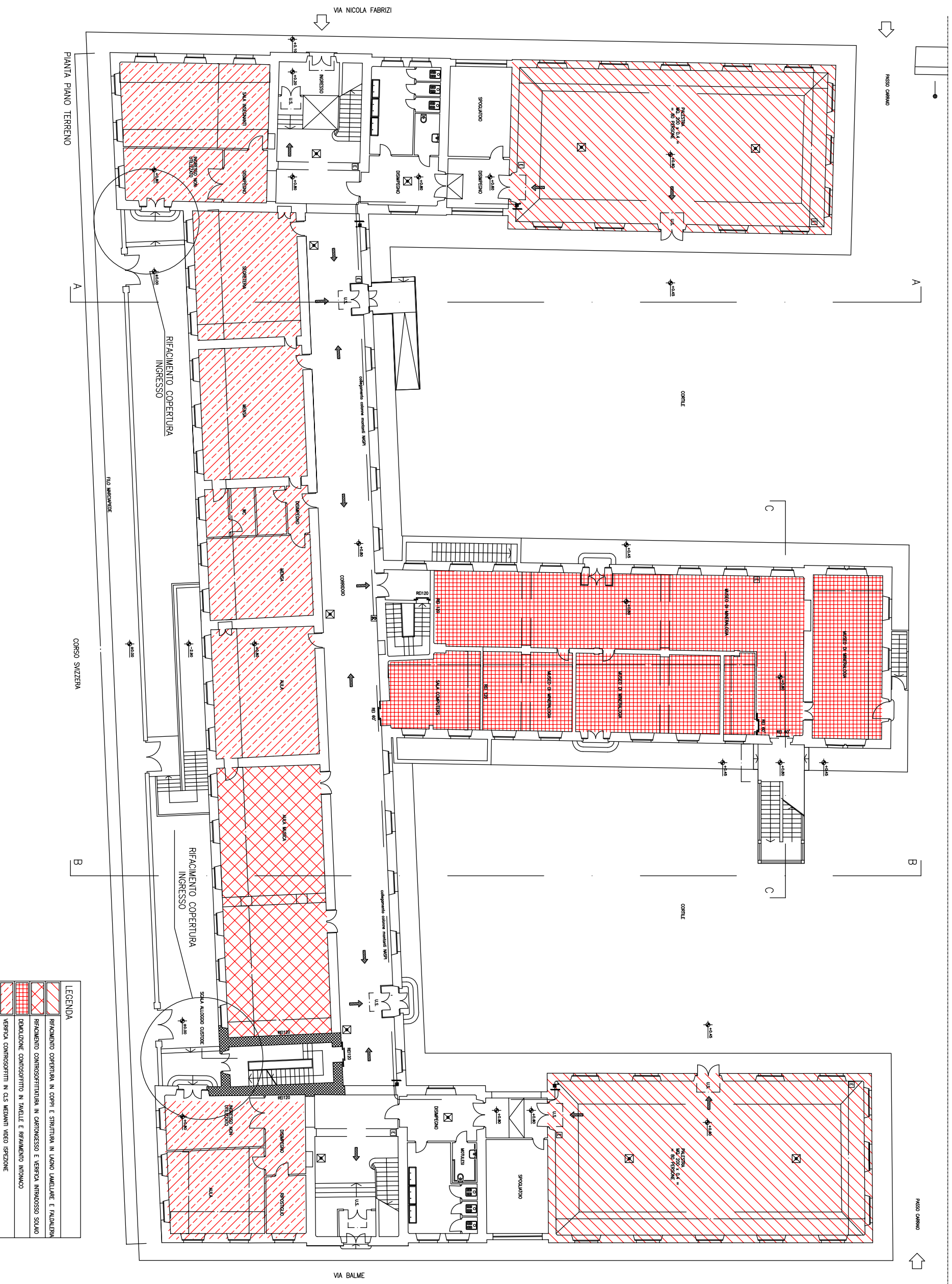


TAV.
2

PROGETTO DEFINITIVO
ZONA OVEST CIRCOSCRIZIONE 4
SCUOLA MEDIA "NIGRA" - C.so Svizzera n°51/53
PIANTA PIANO INTERRATO Scala 1:250



LEGENDA	
	FRANCIAMENTO COPERTURA IN COPPI E STRUTTURIA IN LEGNO LAMELLARE E TRALICERIA
	FRANCIAMENTO CONTROSPETTATURA IN CARTONGESSO E VERIFICA INTRODOSSO SOLAIO
	DEMOLIZIONE CONTROSPETTITO IN TAVOLE E FRANCIAMENTO INTONACO
	VERIFICA CONTROSPETTITI IN C/S MEDIANI VIDEO ISPEZIONE



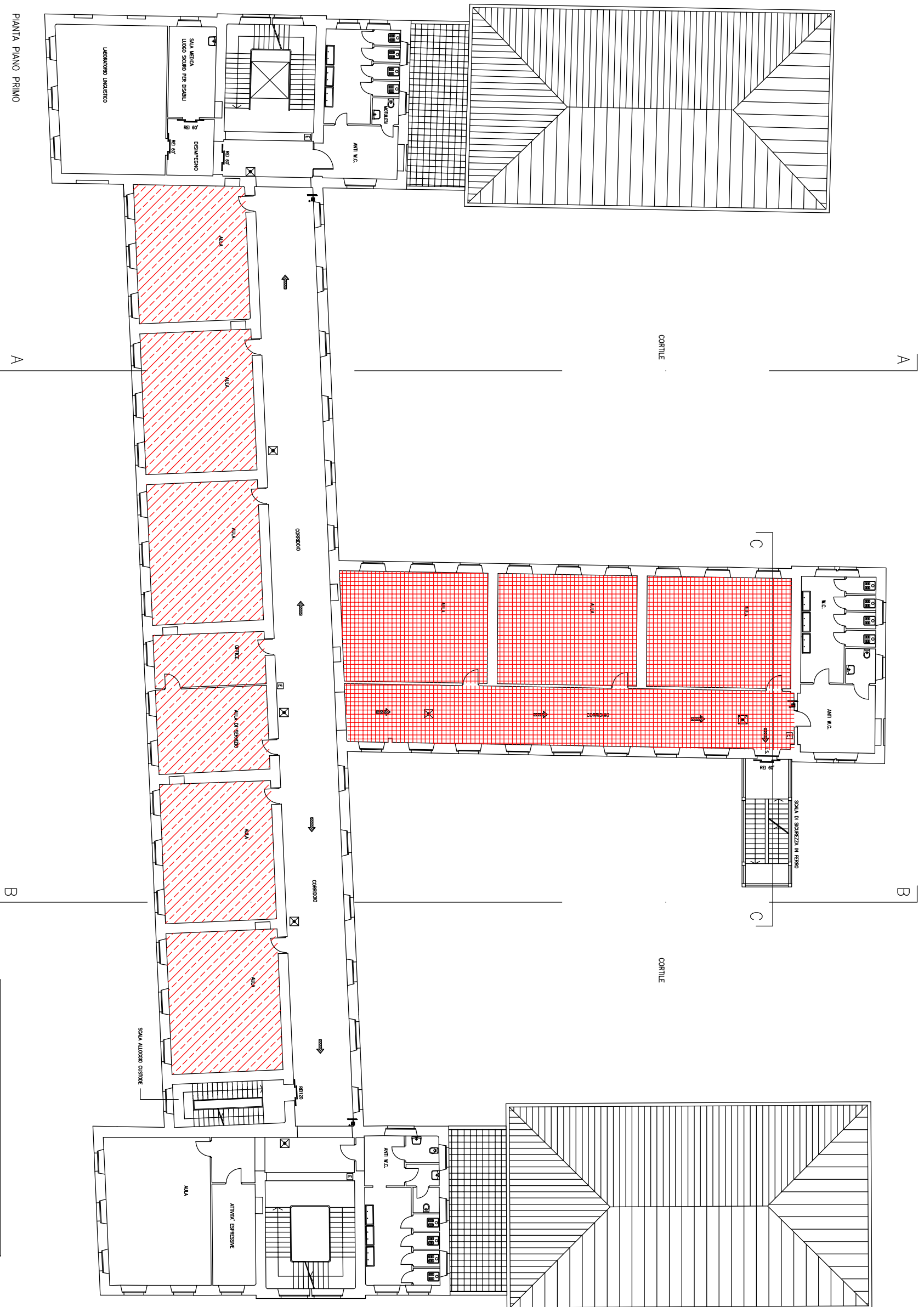
PIANTA PIANO TERRENO

CORSO SVIZZERA

B

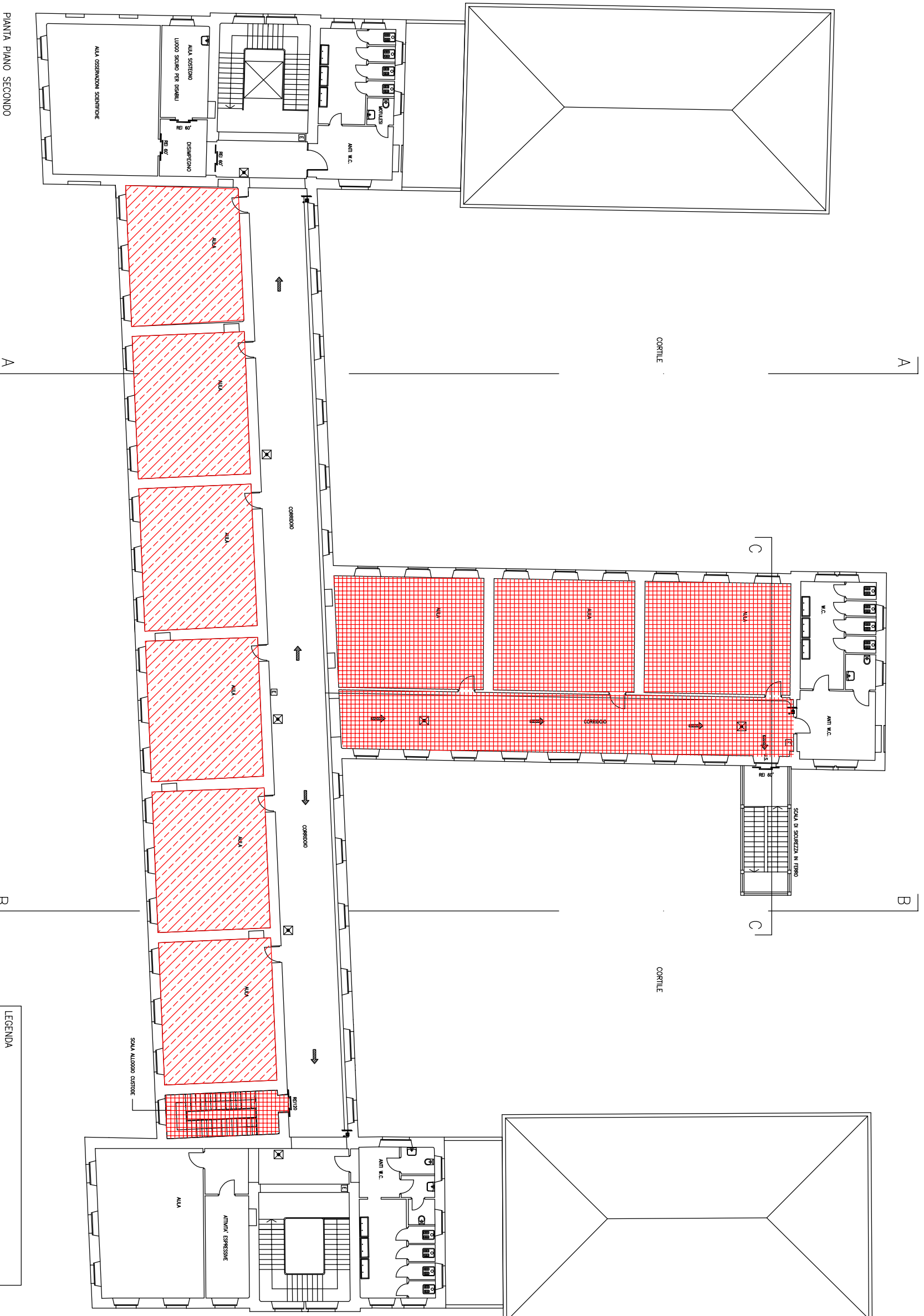
A

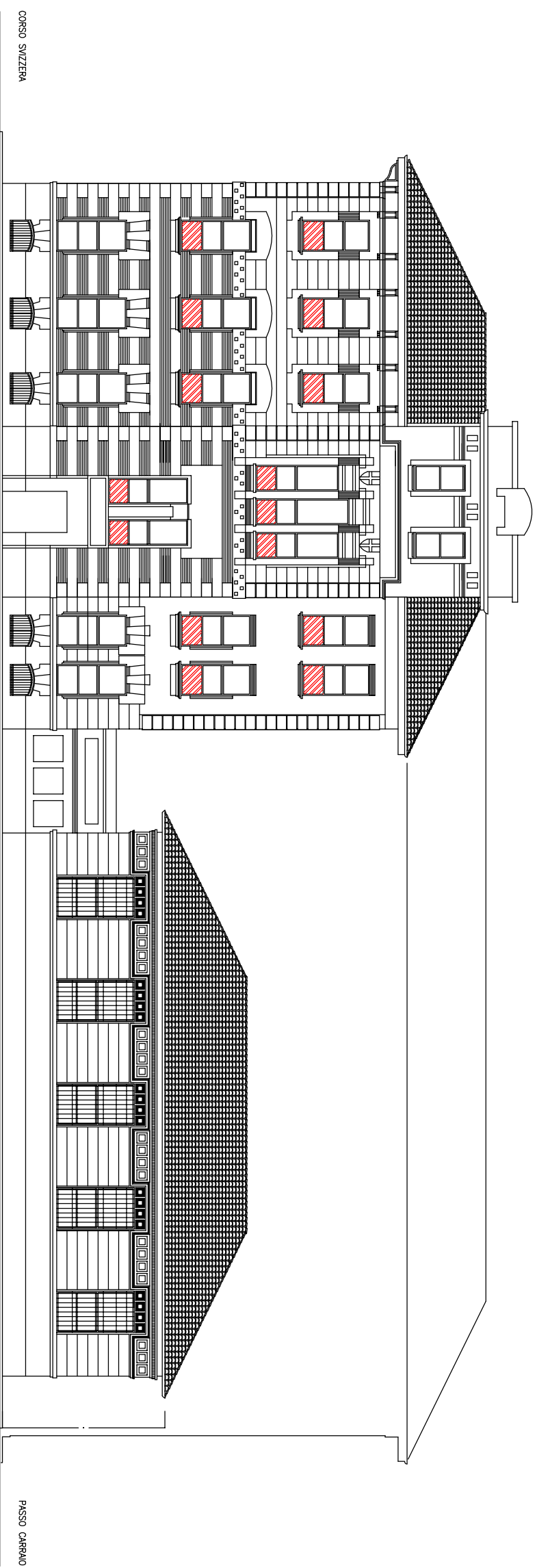
LEGENDA	
	RIFACIMENTO COPERTURA IN CORPI E STRUTTURE IN LAVORI LAMELLARE E FALDALENA
	RIFACIMENTO CONTROSOFFITTO IN CARTONGESSO E VERIFICA INTRUSSO SOTTO
	DEMOLIZIONE CONTROSOFFITTO IN TAVOLE E RIFACIMENTO INTONACO
	VERIFICA CONTROSOFFITTI IN CAS. MEDIANI VIDEO SPEZICONE



LEGENDA

[Hatched pattern]	REFINIMENTO OPERATURA IN COPPI E STRUTTURE IN LEGNO LAMELLARE E PALULENA
[Hatched pattern]	REFINIMENTO CONTROSPITTATURA IN CARTONGESSO E VERIFICA INTRODOSSO SQUADRO
[Hatched pattern]	DEMOLIZIONE CONTROSPITTO IN TAVOLE E REFANIMENTO INTONACO
[Hatched pattern]	VERIFICA CONTROSPITTI IN CASI MEDIANI VERO SPEZZIONE





PROSPETTO LATO NORD (VIA BALME)

LEGENDA

APPLICAZIONE PELLICOLA DI SICUREZZA

TAV.

7

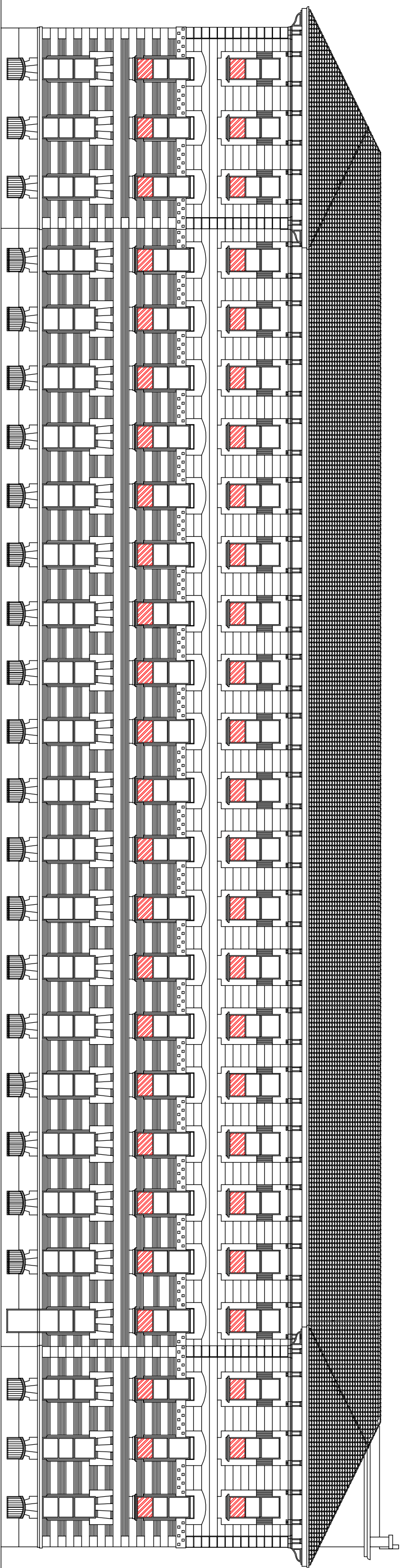
PROGETTO DEFINITIVO

ZONA OVEST

CIRCOSCRIZIONE 4

SCUOLA MEDIA "NIGRA" - C.so Svizzera n°51/53

PROSPETTO LATO EST Scala 1:200



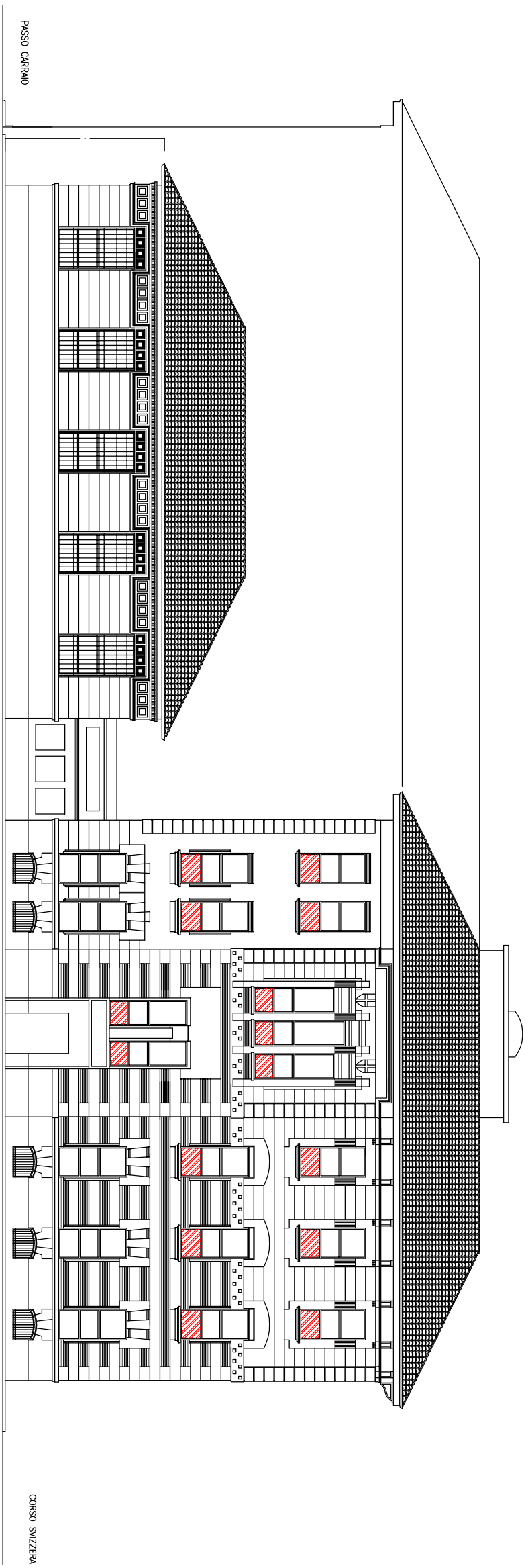
VIA N. FABRIZI

PROSPETTO LATO EST (CORSO SVIZZERA)

VIA BALME

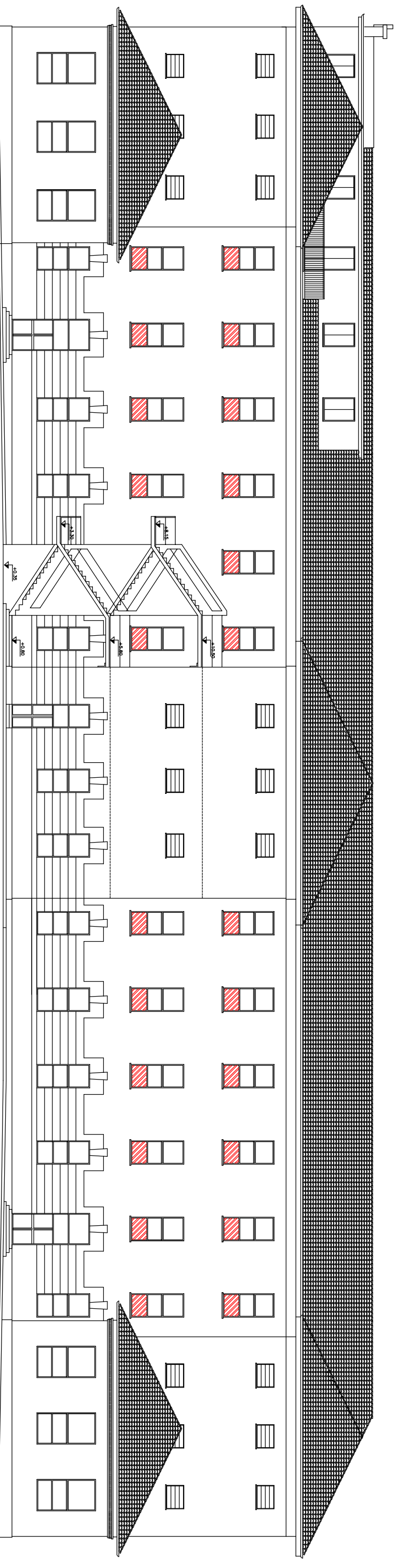
LEGENDA

APPLICAZIONE PELLICOLA DI SICUREZZA



LEGENDA

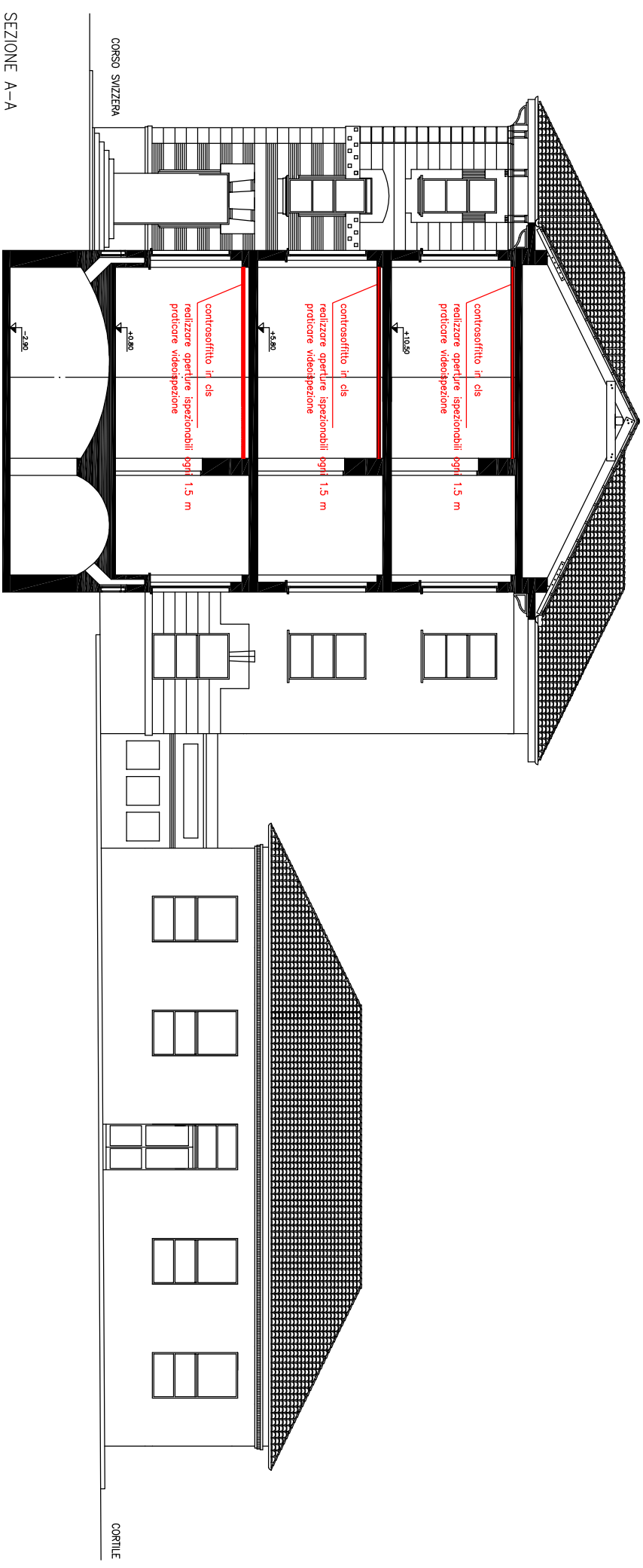
 APLICAZIONE PELLICOLA DI SICUREZZA



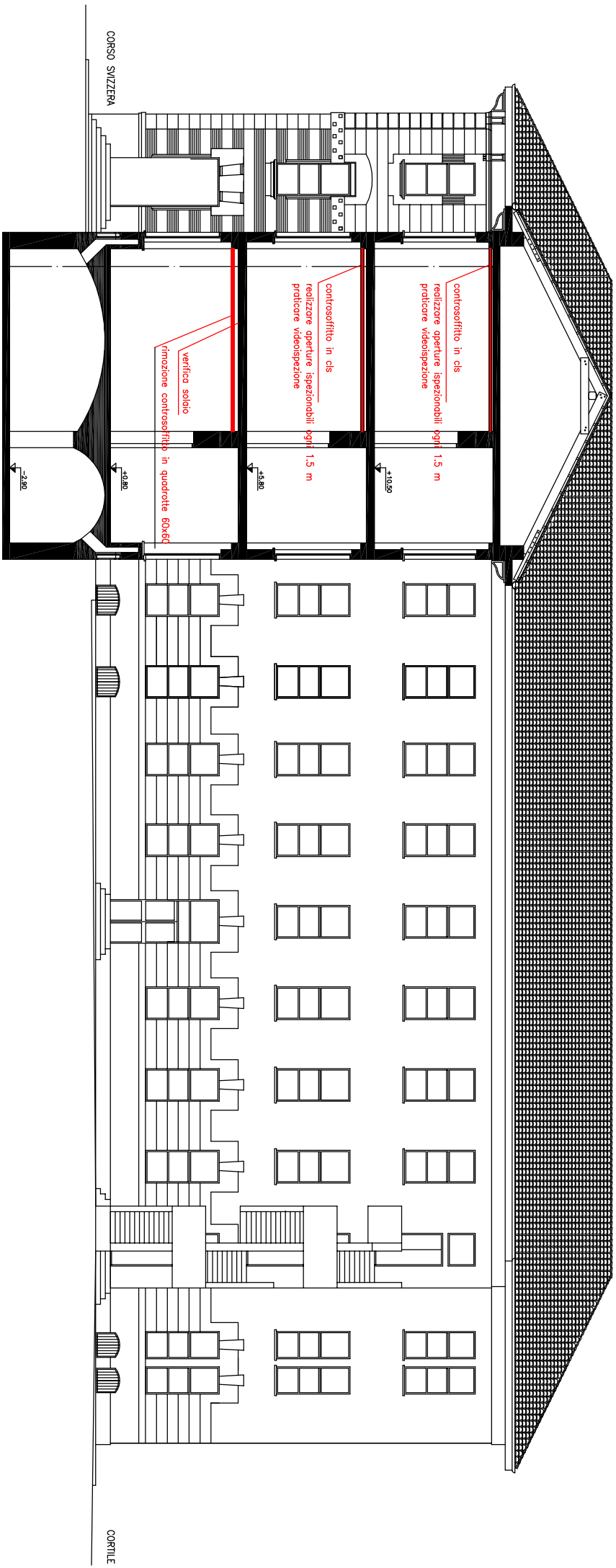
PROSPETTO LATO OVEST (CORTILE)

VA. N. FABRZI

LEGENDA	
	APPLICAZIONE PELLICOLO DI SICUREZZA



SEZIONE A-A



SEZIONE B-B

