

CITTA' DI TORINO
 VICE DIREZIONE GENERALE SERVIZI TECNICI,
 AMBIENTE, EDILIZIA
 RESIDENZIALE PUBBLICA E SPORT
 SETTORE EDIFICI MUNICIPALI

MANTENZIONE STRAORDINARIA DIFFUSA 2011
 CIRCOSEIZIONI 1-10
 C.7 CORSO CASALE, 212

Il Progettista:
 MAFIOTTO arch. Giovanni
 Il Responsabile del Procedimento
 e Dirigente del Settore
 Edifici Municipali
 SARDI arch. Dario

Collaboratori:
 GIACOMINI geom. Federico
 MARANO geom. Fulvio
 PIREDDA geom. Fabrizio

Impiantisti:
 ALBERINETTI p.l. Uliano

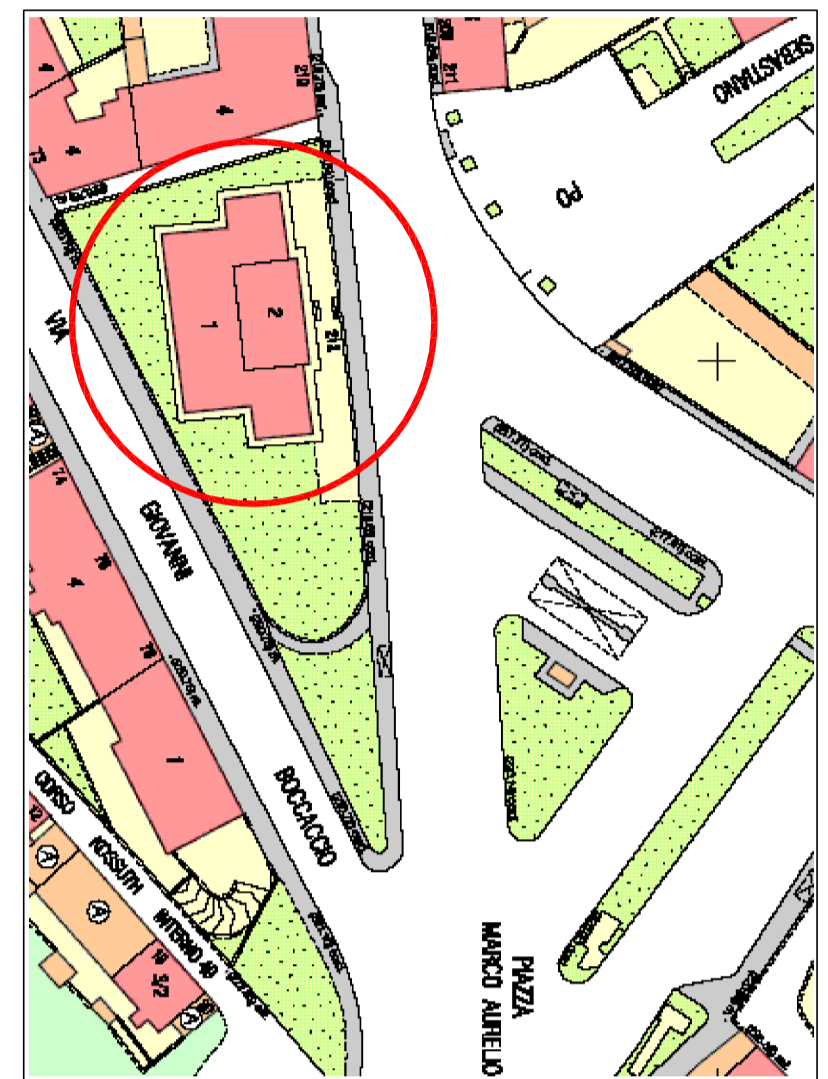
PROGETTO DEFINITIVO

OGGETTO	ESTRATTO CARTA TECNICA, FOTOGRAFIE, PIANTA TETTI PIANI, PARTICOLARI		
REV	DESCRIZIONE	DATA	DETERMINAZIONE
0	ESPOSIZIONE	07/11/2011	MARANO geom. Fulvio
1			
2			
3			
4			
5			

NUMERO IN SCALA
 1:10
 0000

SCALA VARIO
 4.1

CARTA TECNICA

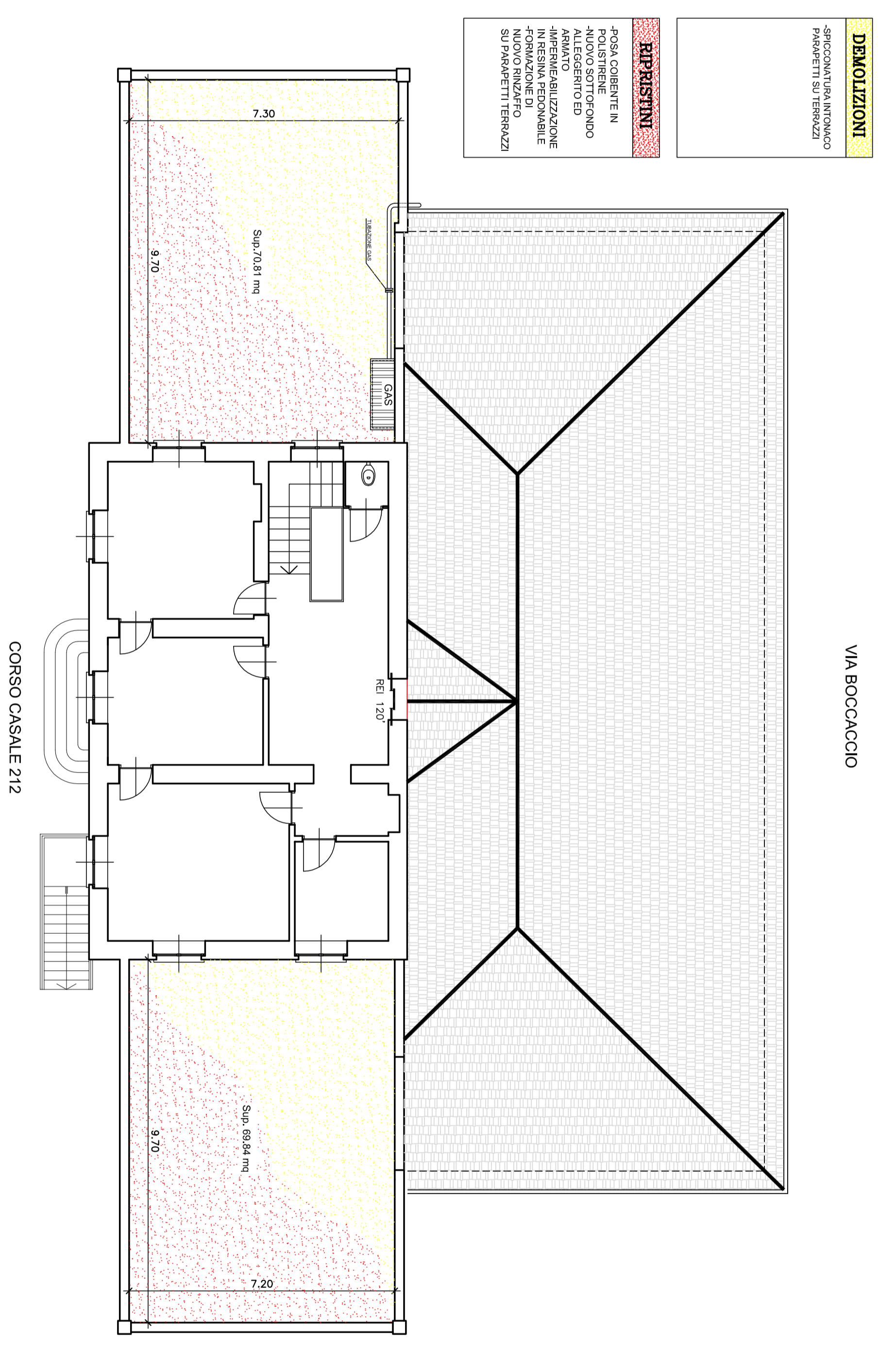


FOTOGRAFIA



TETTI PIANI IN GIUNTA ADESIVATA

PIANTA PIANO PRIMO Scala 1:100



PARTICOLARE TERRAZZO scda 1:10

