



CITTA' di TORINO

Vice Direzione Generale Servizi Tecnici, Ambiente, Edilizia Residenziale Pubblica e Sport
Settore Edifici Municipali

Via IV Marzo 19, 10122 Torino, telefono 011.44.24086 fax 011.44.24090

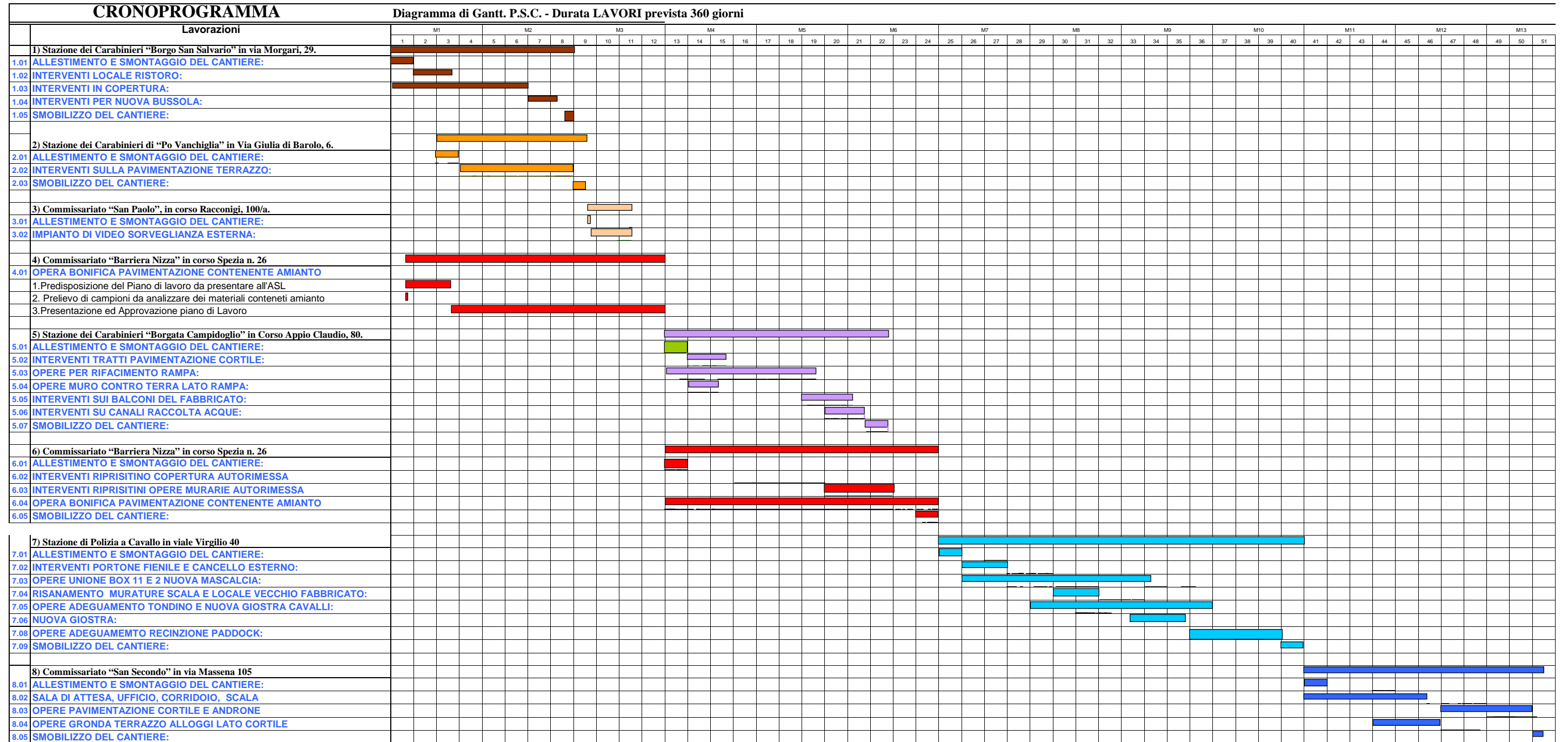
OGGETTO: MANUTENZIONE STRAORDINARIA E NORMALIZZAZIONE CASERME E
COMMISSARIATI

PROGETTO DEFINITIVO

CRONOPROGRAMMA



MANUTENZIONE STRAORDINARIA E NORMALIZZAZIONE CASERME E COMMISSARIATI



CRONOPROGRAMMA

Diagramma di Gantt. P.S.C. - Durata LAVORI prevista 360 giorni

Lavorazioni	M1				M2				M3			
	1	2	3	4	5	6	7	8	9	10	11	12
1) Stazione dei Carabinieri "Borgo San Salvatio" in via Morgari, 29.	[Gantt bar for site 1]											
1.01 ALLESTIMENTO E SMONTAGGIO DEL CANTIERE:	[Gantt bar for 1.01]											
Sono previste le seguenti fasi lavorative:												
1. Impianto elettrico del cantiere edile	[Task bar]											
2. Impianto di terra del cantiere edile	[Task bar]											
3. Installazione di box prefabbricati	[Task bar]											
4. Recinzione in pali di legno e assito di legno	[Task bar]											
1.02 INTERVENTI LOCALE RISTORO:	[Gantt bar for 1.02]											
Sono previste le seguenti fasi lavorative:												
1. Assistenza murarie in genere	[Task bar]											
2. Demolizione dell'impianto elettrico	[Task bar]											
3. Demolizione di tramezzi e muri divisorii in genere	[Task bar]											
4. Demolizione a mano di intonaco interno e di rivestimenti in genere	[Task bar]											
5. Intonaco interno in calce finito al civile steso a mano	[Task bar]											
6. Impianto elettrico di civile abitazione	[Task bar]											
7. Pitturazione interna	[Task bar]											
1.03 INTERVENTI IN COPERTURA:	[Gantt bar for 1.03]											
Sono previste le seguenti fasi lavorative:												
1. Realizzazione di tettoia in legno	[Task bar]											
2. Recinzione con pali di legno o tondini di ferro e rete di plastica arancione	[Task bar]											
3. Installazione del ponteggio	[Task bar]											
4. Installazione parapetto per coperture inclinate	[Task bar]											
4. Interventi su manto di copertura in tegole o coppi su orditura in legno	[Task bar]											
5. Canali di gronda e converse	[Task bar]											
1.04 INTERVENTI PER NUOVA BUSSOLA:	[Gantt bar for 1.04]											
Sono previste le seguenti fasi lavorative:												
1. Demolizione dell'impianto elettrico	[Task bar]											
2. Rimozione infissi	[Task bar]											
3. Ristrutturazione di infissi e serramenti in legno	[Task bar]											
4. Posa di portoni metallici	[Task bar]											
5. Posa di mascherine	[Task bar]											
6. Impianto elettrico di civile abitazione	[Task bar]											
7. Posa di vetri	[Task bar]											
1.05 SMOBILIZZO DEL CANTIERE:	[Gantt bar for 1.05]											
Sono previste le seguenti fasi lavorative:												
1. Rimozione di box prefabbricati	[Task bar]											
2. Rimozione della recinzione	[Task bar]											
3. Rimozione dell'impianto elettrico	[Task bar]											
4. Smontaggio di tettoie e simili	[Task bar]											
5. Smontaggio del parapetto in copertura	[Task bar]											
4. Smontaggio ponteggio in ferro	[Task bar]											
2) Stazione dei Carabinieri di "Po Vanchiglia" in Via Giulia di Barolo, 6.	[Gantt bar for site 2]											
2.01 ALLESTIMENTO E SMONTAGGIO DEL CANTIERE:	[Gantt bar for 2.01]											
Sono previste le seguenti fasi lavorative:												
1. Impianto elettrico del cantiere edile	[Task bar]											
2. Impianto di terra del cantiere edile	[Task bar]											
3. Installazione di box prefabbricati	[Task bar]											
4. Realizzazione di tettoia in legno	[Task bar]											
5. Recinzione con pali di legno o tubi in ferro e rete metallica	[Task bar]											
2.02 INTERVENTI SULLA PAVIMENTAZIONE TERRAZZO:	[Gantt bar for 2.02]											
Sono previste le seguenti fasi lavorative:												
1. Assistenza murarie in genere	[Task bar]											
2. Demolizione manuale di vecchie pavimentazioni	[Task bar]											
3. Demolizione massetti in cls	[Task bar]											
4. Battuto in cls debolmente armato	[Task bar]											
5. Livellazione di sottofondi irregolari con additivi chimici	[Task bar]											
6. Impermeabilizzazione di strutture orizzontali con guaine a caldo	[Task bar]											
7. Posa di pavimenti e rivestimenti in ceramica o simili	[Task bar]											
8. Posa di zoccolatura in marmo, ceramiche o simili	[Task bar]											
9. Scossaline in acciaio o rame	[Task bar]											
2.03 SMOBILIZZO DEL CANTIERE:	[Gantt bar for 2.03]											
Sono previste le seguenti fasi lavorative:												
1. Rimozione di box prefabbricati	[Task bar]											
2. Rimozione della recinzione	[Task bar]											
3. Rimozione dell'impianto elettrico	[Task bar]											
4. Smontaggio di tettoie e simili	[Task bar]											
3) Commissariato "San Paolo", in corso Racconigi, 100/a.	[Gantt bar for site 3]											
3.01 ALLESTIMENTO E SMONTAGGIO DEL CANTIERE:	[Gantt bar for 3.01]											
1. Recinzione con pali di legno o tondini di ferro e rete di plastica arancione	[Task bar]											
3.02 IMPIANTO DI VIDEO SORVEGLIANZA ESTERNA:	[Gantt bar for 3.02]											
1. Impianto elettrico in luoghi bagnati -esterno	[Task bar]											
2. Impianto elettrico di civile abitazione	[Task bar]											
4) Commissariato "Barriera Nizza" in corso Spezia n. 26	[Gantt bar for site 4]											
4.01 OPERA BONIFICA PAVIMENTAZIONE CONTENENTE AMIANTO	[Gantt bar for 4.01]											
1. Predisposizione del Piano di lavoro da presentare all'ASL	[Task bar]											
2. Prelievo di campioni da analizzare dei materiali contenenti amianto	[Task bar]											
3. Presentazione ed Approvazione piano di Lavoro	[Task bar]											

CRONOPROGRAMMA

Diagramma di Gantt. P.S.C. - Durata LAVORI prevista 360 giorni

Lavorazioni	M11				M12				M13		
	41	42	43	44	45	46	47	48	49	50	51
8) Commissariato "San Secondo" in via Massena 105	[Barra blu orizzontale da giorno 41 a 51]										
8.01 ALLESTIMENTO E SMONTAGGIO DEL CANTIERE:	[Barra blu orizzontale da giorno 41 a 51]										
Sono previste le seguenti fasi lavorative:											
1. Impianto elettrico del cantiere edile	[Barra verde]										
2. Impianto di terra del cantiere edile	[Barra verde]										
3. Installazione di box prefabbricati	[Barra verde]										
4. Recinzione in pali di legno e assito di legno	[Barra verde]										
8.02 SALA DI ATTESA, UFFICIO, CORRIDOIO, SCALA	[Barra blu orizzontale da giorno 41 a 46]										
Sono previste le seguenti fasi lavorative:											
1. Demolizione dell'impianto elettrico	[Barra verde]										
2. Rimozione infissi		[Barra verde]									
3. Demolizione di tramezzi e muri divisorii in genere			[Barra verde]								
4. Demolizione di controsoffitto in pannelli fono assorbenti in fibra e gesso	[Barra verde]			[Barra verde]							
5. Demolizione manuale di vecchie pavimentazioni	[Barra verde]										
6. Assistenza murarie in genere	[Barra verde]										
7. Pareti divisorie interne in laterizio o simili	[Barra verde]										
8. Impianto elettrico di civile abitazione	[Barra verde]										
9. Impianto di trattamento e ventilazione dell'aria negli ambienti	[Barra verde]										
10. Controsoffitto in pannelli fono assorbenti in fibra e gesso	[Barra verde]										
11. Intonaco interno in calce finito al civile steso a mano	[Barra verde]										
12. Posa di zoccolatura in marmo, ceramiche o simili	[Barra verde]										
13. Ristrutturazione di infissi e serramenti porta ingresso principale	[Barra verde]										
14. Montaggio elementi in metallo	[Barra verde]										
15. Posa di porte o portoni metallici	[Barra verde]										
16. Posa di vetri	[Barra verde]										
17. Posa di mascherine	[Barra verde]										
18. Pitturazione interna	[Barra verde]										
8.03 OPERE PAVIMENTAZIONE CORTILE E ANDRONE	[Barra blu orizzontale da giorno 47 a 51]										
Sono previste le seguenti fasi lavorative:											
1. Demolizione manuale di vecchie pavimentazioni							[Barra gialla]				
2. Demolizione massetti in cls							[Barra gialla]				
3. Impermeabilizzazione di strutture orizzontali con guaine a caldo							[Barra gialla]	[Barra gialla]			
4. Battuto in cls debolmente armato							[Barra gialla]	[Barra gialla]	[Barra gialla]		
5. Posa di autobloccanti per esterni							[Barra gialla]	[Barra gialla]	[Barra gialla]	[Barra gialla]	
8.04 OPERE GRONDA TERRAZZO ALLOGGI LATO CORTILE	[Barra blu orizzontale da giorno 44 a 46]										
Sono previste le seguenti fasi lavorative:											
1. Recinzione con pali di legno o tondini di ferro e rete di plastica arancione				[Barra gialla]							
2. Installazione del ponteggio				[Barra gialla]	[Barra gialla]						
3. Rimozione di elementi in ferro inglobati nella struttura				[Barra gialla]	[Barra gialla]						
4. Canali di gronda e converse				[Barra gialla]	[Barra gialla]						
8.05 SMOBILIZZO DEL CANTIERE:	[Barra blu orizzontale da giorno 50 a 51]										
Sono previste le seguenti fasi lavorative:											
1. Rimozione di box prefabbricati										[Barra verde]	[Barra verde]
2. Rimozione della recinzione										[Barra verde]	[Barra verde]
3. Rimozione dell'impianto elettrico										[Barra verde]	[Barra verde]
4. Smontaggio ponteggio in ferro										[Barra verde]	[Barra verde]