

CITTA' DI TORINO  
 SETTORE EDIFICI PER IL CULTURA  
 C.so Saletto 20  
 10137 TORINO

RESTAURIO ED ADEGUAMENTO FUNZIONALE DI PARTE DEL  
 COMPLESSO MONUMENTALE CAVALIRANO DI SANTENA

PROGETTO DEFINITIVO

Responsabile Ufficio di Progettazione e Supervisione del Progetto  
 Ing. Marco Antonelli  
 Ing. Antonio Basso  
 Ing. Roberto Liguori  
 Ing. Antonio Zani

Progettista opere impiantistiche  
 Ing. Roberto Liguori  
 Ing. Antonio Zani

Progettista opere antichitistiche  
 Dott. Gianni Chianteramo  
 Dott. Roberto Liguori  
 Dott. Antonio Zani

Collaboratori opere impiantistiche  
 Dott. Roberto Liguori  
 Dott. Antonio Zani

Collaboratori opere antichitistiche  
 Dott. Roberto Liguori  
 Dott. Antonio Zani

Progettista opere tecniche  
 Dott. Roberto Liguori  
 Dott. Antonio Zani

Collaboratori opere tecniche  
 Dott. Roberto Liguori  
 Dott. Antonio Zani

Supervisioni e progetto parte degli impianti e servizi  
 Dott. Roberto Liguori  
 Dott. Antonio Zani

LE ALIMENTAZIONI GENERALI E SCHEMI A BLOCCHI  
 E01-02P

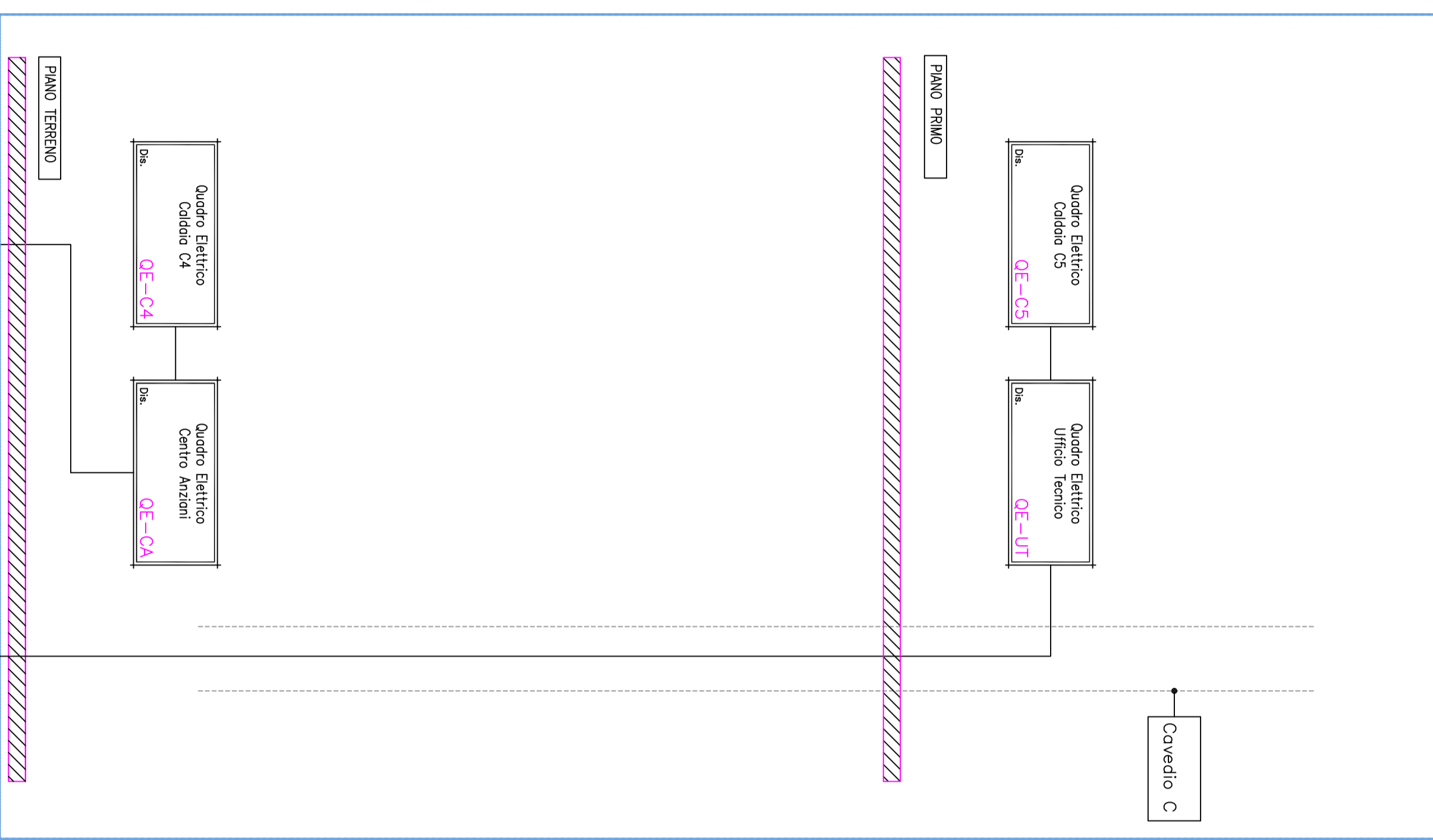
Scala grafica  
 1:100

Scale  
 1:10

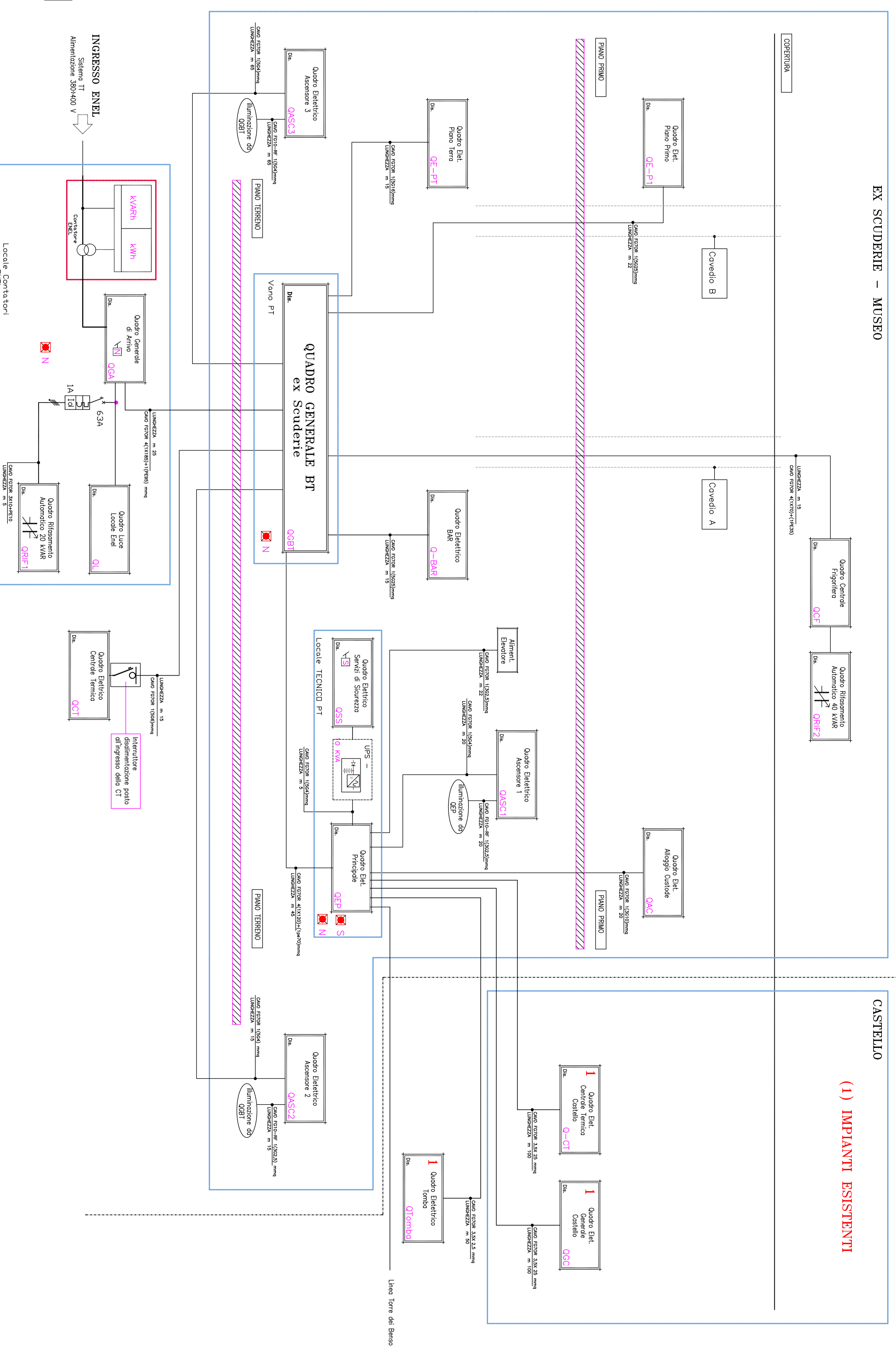
Revisioni  
 1/10/2017  
 2/10/2017  
 3/10/2017

Autore  
 1/10/2017

**EX SCUDDERIE – Ristorante/foresteria  
 SOLO PREDISPOSIZIONE DELLE TOBAZZIONI PRINCIPALI**



**EX SCUDDERIE – MUSEO**



Leggenda

	Quadro Elettrico
	Cavi di alimentazione

**NOTE**  
 1- Icd presentato al punto di consegna ENEL  
 1- Impianto di terra espletato in tutti gli ambienti interessati  
 Ampliare l'impianto di terra

Questo Restaurant-foresteria dovrà essere predisposto nella tabacchi e  
 i condotti esistenti esterni dovranno essere rimossi e dovrà essere  
 realizzato un nuovo ingresso come indicato in prospetto. La lavorazione  
 di sistemazione della zona esterna dovranno essere concordata con STX.

**(1) IMPIANTI ESISTENTI**